



brother

Ръководство за употреба на универсален драйвер за принтер

Brother Universal Printer Driver (BR-Script3)
Brother Mono Universal Printer Driver (PCL)
Brother Universal Printer Driver (Inkjet)

Преглед

Universal Printer Driver Brother е драйвер за принтер, който се използва с устройства Brother, свързани чрез USB или мрежата. Можете да търсите устройства Brother, които са на разположение, и да отпечатвате документи, без да инсталирате отделни драйвери за принтер.

Има три вида Universal Printer Driver Brother:

- Universal Printer Driver за BR-Script (езикова емуляция PostScript®)
- Universal Printer Driver за PCL ¹
- Universal Printer Driver за модел Inkjet.

¹ Само за черно-бял печат.

Universal Printer Driver е на разположение за изтегляне от Brother Solutions Center на адрес <http://support.brother.com>. За списък на устройствата Brother, които се поддържат от всеки Universal Printer Driver Brother вижте страницата “Файлове за сваляне” на модела, с който искате да се свържете.



Забележка

- Universal Printer Driver Brother поддържа само устройства Brother.
 - Функциите, които предлага Universal Printer Driver Brother, са различни в зависимост от функциите на устройството и видовете връзки.
 - Екраните в настоящото упътване са от Windows® XP. Екраните на вашия компютър ще са различни в зависимост от операционната система.
-

Поддържани операционни системи

Universal Printer Driver Brother поддържа следните операционни системи:

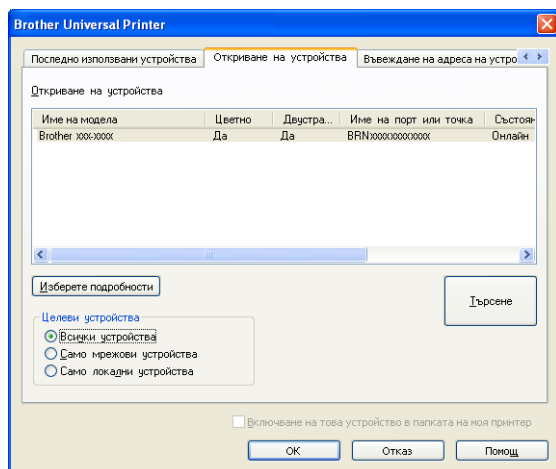
- Windows® XP Professional Edition
- Windows® XP Professional x64 Edition
- Windows Vista®
- Windows® 7
- Windows® 8
- Windows® 8.1
- Windows Server® 2003
- Windows Server® 2008
- Windows Server® 2008 R2
- Windows Server® 2012
- Windows Server® 2012 R2

Работа с Universal Printer Driver Brother

Забележка

- Ако използвате защитната стена на Windows® или функция на защитна стена на антишпионски или антивирусни приложения, временно ги изключете, за да дадете възможност на Universal Printer Driver Brother да търси устройства във вашата мрежа.
- В списъка с устройства ще бъдат показани следните устройства: устройствата, които използват емуляция PostScript® или PCL5e/PCL6, или моделите Inkjet, поддържани от Brother Universal Printer Driver.

- 1 Стартирайте приложението, което искате да използвате.
- 2 Щракнете върху **Файл**, а след това щракнете върху **Печат** във вашето приложение.
- 3 Изберете **Brother Universal Printer** и щракнете върху **Предпочитания** или върху **Properties** (в зависимост от приложението, което използвате). Появява се диалоговият прозорец **Brother Universal Printer**. Ако използвате драйвера за първи път, раздел **Откриване на устройства** е вече активен.



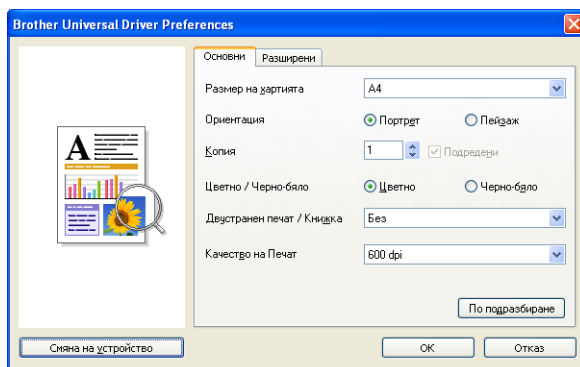
- 4 В раздел **Целеви устройства** изберете вида на вашата връзка, а след това щракнете върху **Търсене**. Brother Universal Printer Driver започва да търси за достъпни устройства и показва резултатите от търсенето под **Име на модела**.

Забележка

- За повече информация за раздел **Откриване на устройства** вижте *Раздел "Откриване на устройства"* на стр. 4.
- Можете да изберете или да търсите вашето устройство в мрежата ви с помощта на разделите **Последно използвани устройства** или **Въвеждане на адреса на устройството**. За повече информация за търсенето на устройства вижте в *Търсене на устройства* на стр. 4.

- 5 Изберете устройството, което искате да използвате, от резултата от търсенето и щракнете върху **OK**.

- 6 Появява се диалоговият прозорец **Brother Universal Driver Preferences**.
Направете необходимите промени в настройките на драйвера за принтер и щракнете върху **OK**.



- 7 Щракнете върху **Печат** или **OK** в диалоговия прозорец за **Печат** на вашите приложения.
Устройството ще започне да печата вашия документ.



Забележка

След отпечатването включете отново защитната стена на Windows® или функция на защитна стена на антишпионски или антивирусни приложения.

Търсене на устройства

Когато стартирате Brother Universal Printer Driver, има три раздела, които можете да използвате за търсене на вашето устройство:

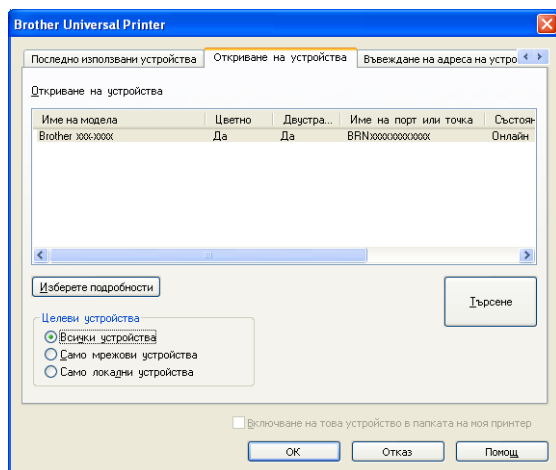
- **Откриване на устройства**
- **Последно използвани устройства**
- **Въвеждане на адреса на устройството**

Щракнете върху раздел **Откриване на устройства**, за да търсите достъпни устройства, свързани чрез USB и мрежата.

Щракнете върху раздел **Последно използвани устройства** или върху раздел **Въвеждане на адреса на устройството**, за да изберете или да търсите вашето устройство в мрежата ви.

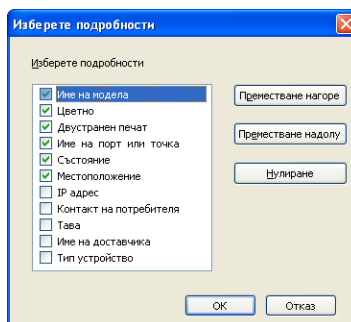
Раздел “Откриване на устройства”

Използвайте раздел **Откриване на устройства**, за да търсите достъпни устройства, свързани чрез USB и мрежата. Когато резултатите от търсенето се появят в раздел **Откриване на устройства**, изберете вашето устройство от списъка, а след това щракнете върху **OK**.



■ Изберете подробности

Когато щракнете върху този бутон, ще се появи следният екран. Можете да изберете позициите, които искате да се виждат в списъка с устройства, като поставите отметка в квадратчето за отметка.



• Преместване нагоре и Преместване надолу

Можете да промените последователността на позициите в списъка с устройства. Изберете позицията, а след това щракнете върху **Преместване нагоре** или **Преместване надолу**.

■ Целеви устройства

Можете да изберете вида на връзката на устройствата, които искате да търсите.

• Всички устройства

Universal Printer Driver Brother търси всички устройства.

• Само мрежови устройства

Драйверът за принтер търси устройства, които са свързани чрез мрежата.

• Само локални устройства

Драйверът за принтер търси устройства, свързани чрез USB.

■ Търсене

Можете да търсите устройства отново и да обновявате устройствата, показани в резултатите от търсенето.

■ Включване на това устройство в папката на моя принтер

(не се предлага за Windows Server® 2008, Windows Server® 2008 R2, Windows Server® 2012 и Windows Server® 2012 R2)

Ако поставите отметка в това квадратче, а след това щракнете върху **ОК**, избраното устройство в списъка с устройства ще бъде добавено в вашата папка с принтери.



Забележка

- Трябва да влезете в системата с права на администратор.
 - Ако избраното устройство вече е във вашата папка с принтери, опцията **Включване на това устройство в папката на моя принтер** ще бъде в сив цвят.
-

■ ОК

Появява се диалоговият прозорец **Brother Universal Driver Preferences**.

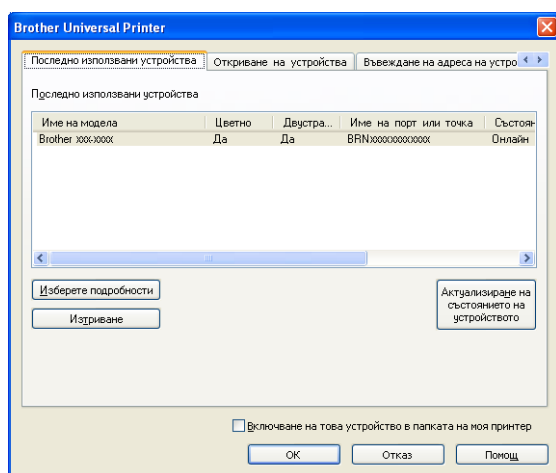


Забележка

За извършването на търсене може да са необходими няколко минути.

Раздел “Последно използвани устройства” (за устройства, свързани чрез мрежа)

Когато раздел **Последно използвани устройства** е активен, Universal Printer Driver Brother ще покаже списък с устройствата, които сте използвали преди това (до 20 устройства). Ако резултатът от търсенето показва **Онлайн**, устройството е готово да печата. Изберете вашето устройство от списъка с устройства, а след това щракнете върху **ОК**.



Забележка

- Устройствата, свързани чрез USB, няма да се виждат.
- Ако статусът на устройството е **Офлайн** или **Грешка във връзката**, щракнете върху **Актуализиране на състоянието на устройството**, а след това отново проверете неговия статус.

■ Изберете подробности

Вижте *Изберете подробности* на стр. 5.

■ Изтриване

Можете да изтриете избраното устройство от списъка с устройства.

■ Актуализиране на състоянието на устройството

Можете да актуализирате статуса на устройствата в списъка с устройства.

■ Включване на това устройство в папката на моя принтер

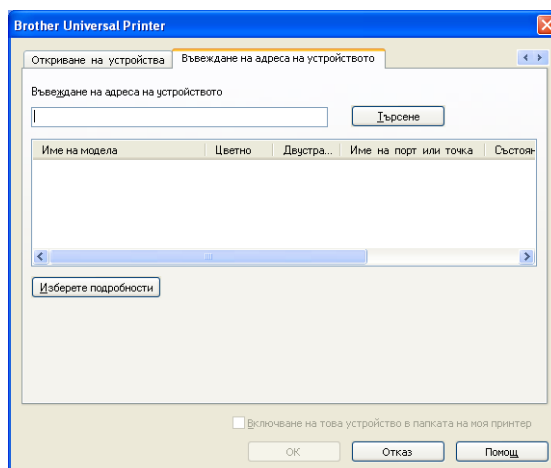
Вижте *Включване на това устройство в папката на моя принтер* на стр. 6.

■ ОК

Вижте *ОК* на стр. 6.

Влезте в раздел “Адрес на устройството” (за устройства, свързани чрез мрежа)

Използвайте раздел **Въвеждане на адреса на устройството** за търсене на конкретно устройство чрез въвеждане на неговия IP адрес или име на възела. Резултатът от търсенето ще се появи в списъка с устройства. Изберете вашето устройство от списъка, а след това щракнете върху **ОК**.



■ Въвеждане на адреса на устройството

Въведете IP адреса или името на възела (до 127 знака) на устройството, което искате да използвате, а след това щракнете върху **Търсене**. Посоченото устройство ще се появи в списъка с устройства.

■ Изберете подробности

Вижте *Изберете подробности* на стр. 5.

■ Включване на това устройство в папката на моя принтер

Вижте *Включване на това устройство в папката на моя принтер* на стр. 6.

■ ОК

Вижте *ОК* на стр. 6.



Забележка

- Устройствата, свързани чрез USB, няма да се виждат.
- Ако устройството, което искате да използвате, не се появи в списъка с устройства, проверете следните неща, преди отново да търсите вашето устройство:
 - Проверете IP адреса или името на възела на вашето устройство.
 - Уверете се, че и вашето устройство, и компютърът са свързани с мрежата ви.
 - Уверете се, че няма грешки във вашето устройство и че е в състояние на готовност.

Отстраняване на неизправности

Ако възникне технически проблем, вижте категориите по-долу за намиране на решение.

Brother Solutions Center предлага най-новите често задавани въпроси и съвети за отстраняване на неизправности. Посетете ни на:

<http://support.brother.com>

■ Проблеми с търсенето на устройства или отпечатването на документ

Проверете следните неща, преди отново да търсите вашето устройство или да отпечатвате документ:

- Уверете се, че няма грешки във вашето устройство и че е в състояние на готовност.

(за мрежова връзка)

- Уверете се, че защитната стена на Windows® или функция на защитна стена на антишпионски или антивирусни приложения са временно изключени.
- Уверете се, че и вашето устройство, и компютърът са свързани с мрежата ви.

(за USB връзка)

- Уверете се, че както вашето устройство, така и вашият компютър са свързани чрез USB кабел.

За повече информация посетете Brother Solutions Center на адрес <http://support.brother.com>.

■ Проблеми с устройството Brother

Вижте ръководството за потребителя на вашето устройство. Ако имате нужда от още помощ, посетете Brother Solutions Center на адрес <http://support.brother.com>.

■ Проблеми с мрежата

Обърнете се към мрежовия администратор или посетете Brother Solutions Center на адрес <http://support.brother.com>.

■ Проблеми с Universal Printer Driver Brother

Посетете Brother Solutions Center на адрес <http://support.brother.com>.

■ Проблеми с продукт на други фирми

Вижте ръководството за потребителя на продукта.

Търговски марки

Логото на Brother е регистрирана търговска марка на Brother Industries, Ltd.

Brother е търговска марка на Brother Industries, Ltd.

Microsoft, Windows, Windows Vista и Windows Server са запазени търговски марки или търговски марки на Microsoft Corporation в Съединените щати и/или други страни.

PostScript е запазена търговска марка на Adobe Systems Incorporated в Съединените щати и/или други страни.

Всички търговски имена и имена на продукти на компании, появяващи се върху продукти на Brother, свързани документи и други материали са търговски марки или регистрирани търговски марки на съответните компании.

Съобщение за съставянето и издаването на ръководството

Настоящото ръководство е съставено и издадено под ръководството на Brother Industries Ltd. и включва описания и спецификации на най-новите продукти.

Съдържанието на настоящото ръководство и спецификациите на този продукт подлежат на промяна без уведомление.

Brother си запазва правото да прави промени без уведомление на спецификациите и материалите в ръководството и не носи отговорност за щети (в това число произтичащи), предизвикани от упоаване на представените материали, в това число, но без да се ограничава до типографски и други грешки, които се отнасят за публикацията.

©2011-2014 Brother Industries, Ltd. Всички права запазени.

brother

**Посетете ни в Световната Интернет мрежа
<http://www.brother.com/>**