

brother

Yleisen tulostinohjaimen ohjekirja

Brother Universal Printer Driver (BR-Script3)
Brother Mono Universal Printer Driver (PCL)
Brother Universal Printer Driver (Inkjet)

Yleistä

Brother Universal Printer Driver on tulostinohjain, joka on tarkoitettu käytettäväksi verkkoon ja USB-liittimen kautta liitettyjen Brother-laitteiden kanssa. Voit etsiä käytettävissä olevia Brother-laitteita ja tulostaa asiakirjoja asentamatta erillisiä tulostinohjaimia.

Brother Universal Printer Driver -tulostinohjaimia on kolmentyyppisiä:

- Universal Printer Driver for BR-Script -tulostinohjain (PostScript®-emulointi)
- Universal Printer Driver for PCL -tulostinohjain ¹
- Universal Printer Driver -tulostinohjain Inkjet-mallille

¹ Ainoastaan mustavalkotulostusta varten.

Universal Printer Driver -tulostinohjaintyyppi on saatavana Brother Solutions Centeristä osoitteessa <http://support.brother.com>. Voit tarkastella kunkin Brother Universal Printer Driver -tulostinohjaimen tukemia Brother-laitteita haluamasi mallin Lataukset-sivulla.



Vinkki

- Brother Universal Printer Driver -tulostinohjain tukee ainoastaan Brother-laitteita.
 - Brother Universal Printer Driver -tulostinohjaimen käytettävissä olevat ominaisuudet vaihtelevat laitteen toimintojen ja liitännätapojen mukaan.
 - Tässä oppaassa esitetyt näytön kuvat on otettu Windows® XP -käyttöjärjestelmästä. Tietokoneen näytöt vaihtelevat käyttöjärjestelmän mukaan.
-

Tuetut käyttöjärjestelmät

Brother Universal Printer Driver -tulostinohjain tukee seuraavia käyttöjärjestelmiä:

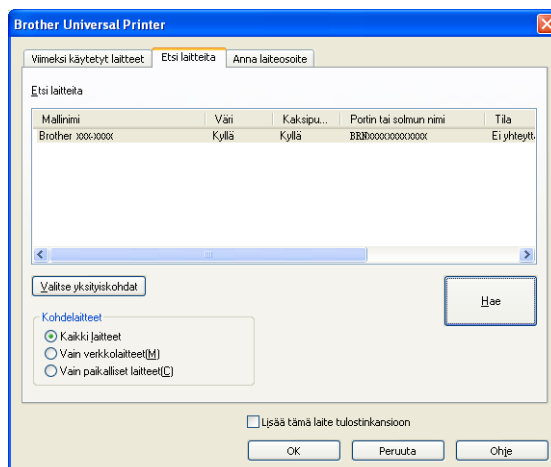
- Windows® XP Professional Edition
- Windows® XP Professional x64 Edition
- Windows Vista®
- Windows® 7
- Windows® 8
- Windows® 8.1
- Windows Server® 2003
- Windows Server® 2008
- Windows Server® 2008 R2
- Windows Server® 2012
- Windows Server® 2012 R2

Brother Universal Printer Driver -tulostinohjaimen käyttäminen

Vinkki

- Jos käytät Windowsin® palomuuria, vakoiluohjelmien esto-ohjelmien tai virustorjuntaohjelmistojen palomuuritoimintoa, poista ne väliaikaisesti käytöstä, jotta Brother Universal Printer Driver -tulostinohjain voi etsiä laitteita verkostasi.
- Laiteluettelo sisältää seuraavat laitteet: Brother Universal Printer Driver -tulostinohjaimen tukemat PostScript®- tai PCL5e/PCL6-emulointia käyttävät laitteet tai Inkjet-mallit.

- 1 Käynnistä haluamasi sovellus.
- 2 Napsauta sovelluksessa ensin **Tiedosto** ja sitten **Tulosta**.
- 3 Valitse **Brother Universal Printer** ja valitse joko **Määrytykset** tai **Ominaisuudet** (käyttämäsi sovelluksen mukaan).
Brother Universal Printer -valintaikkuna tulee näkyviin. Jos käytät ohjainta ensimmäistä kertaa, **Etsi laitteita** -välilehti on jo käytössä.



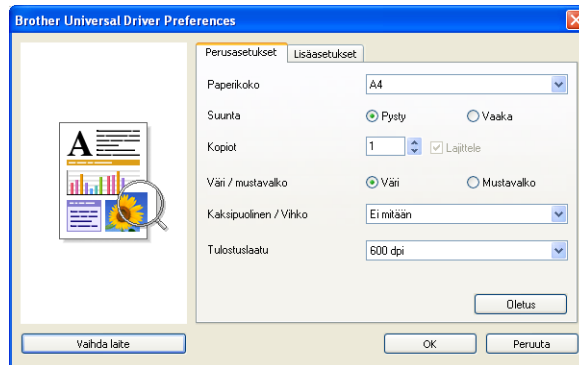
- 4 Valitse käyttämäsi liitântäpa **Kohdelaitteet** -välilehdessä ja napsauta **Hae**. Brother Universal Printer Driver -tulostinohjain alkaa etsiä käytettävissä olevia laitteita ja näyttää tulokset kohdassa **Mallinimi**.

Vinkki

- Katso lisätietoja **Etsi laitteita** -välilehdestä kohdassa *Etsi laitteita -välilehti* sivulla 4.
- Voit valita tai hakea laitteitasi verkossasi **Viimeksi käytetyt laitteet** tai **Anna laiteosoite** -välilehdillä. Saat lisätietoja laitteiden etsimisestä kohdasta *Laitteiden etsiminen* sivulla 4.

- 5 Valitse käytettävä laite hakutuloksista ja valitse **OK**.

- 6 **Brother Universal Driver Preferences** -valintaikkuna tulee näkyviin. Tee tulostinohjaimen tarvittavat muutokset ja valitse **OK**.



- 7 Valitse sovelluksen **Tulosta**-valintaikkunassa **Tulosta** tai **OK**. Laite aloittaa asiakirjan tulostamisen.



Vinkki

Kun olet tulostanut, ota Windowsin® palomuri tai vakoiluohjelmien esto-ohjelmien tai virustorjuntaohjelmiston palomuuritoiminto uudelleen käyttöön.

Laitteiden etsiminen

Kun käynnistät Brother Universal Printer Driver -tulostinohjaimen, voit valita tai hakea laitettasi kolmelta välilehdeltä:

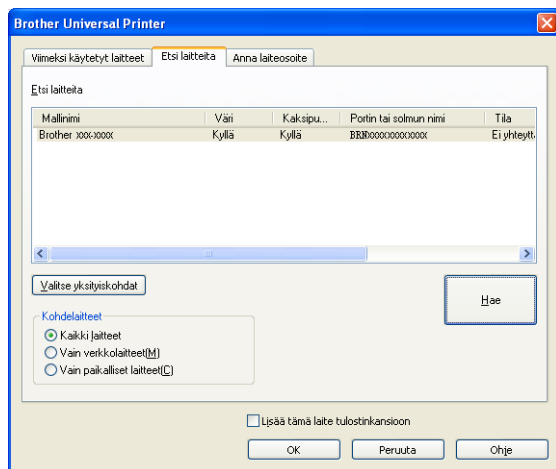
- Etsi laitteita
- Viimeksi käytetyt laitteet
- Anna laiteosoite

Voit hakea USB-liitännän tai verkon kautta liitettyjä laitteita napsauttamalla **Etsi laitteita** -välilehteä.

Voit valita laitteesi tai hakea sitä verkostasi napsauttamalla **Viimeksi käytetyt laitteet** tai **Anna laiteosoite** -välilehteä.

Etsi laitteita -välilehti

Voit hakea USB-liitännän tai verkon kautta liitettyjä laitteita napsauttamalla **Etsi laitteita** -välilehteä. Kun hakutulokset ilmestyvät **Etsi laitteita** -kohtaan, valitse laitteesi luettelosta ja napsauta **OK**.



■ Valitse yksityiskohdat

Kun napsautat tätä painiketta, seuraava näyttö tulee näkyviin. Voit valita laiteluetteloon näkyviin haluamasi kohdat valitsemalla valintaruudun.



- **Siirry ylös ja Siirry alas**

Voit muuttaa laiteluettelon kohteiden järjestystä. Valitse kohde ja valitse sitten **Siirry ylös** tai **Siirry alas**.

■ Kohdelaitteet

Voit valita haettavien laitteiden liitännästyypin.

- **Kaikki laitteet**

Brother Universal Printer Driver -tulostinohjain hakee kaikkia laitteita.

- **Vain verkkolaitteet**

Tulostinohjain hakee laitteita, jotka on yhdistetty verkon kautta.

- **Vain paikalliset laitteet**

Tulostinohjain hakee laitteita, jotka on yhdistetty USB-liitännän kautta.

■ Hae

Voit hakea laitteita uudelleen ja päivittää hakutuloksissa näytetyt laitteet.

■ Lisää tämä laite tulostinkansioon

(Ei käytettävissä Windows Server® 2008, Windows Server® 2008 R2, Windows Server® 2012 tai Windows Server® 2012 R2 -käyttöjärjestelmissä)

Jos valitset tämän ruudun ja valitset sitten **OK**, laiteluettelossa valittu laite lisätään tulostinkansioosi.



Vinkki

- Sinun on kirjauduttava sisään verkonvalvojana.
 - Jos valittu laite on jo tulostinkansioissasi, **Lisää tämä laite tulostinkansioon** -valinta näkyy harmaana.
-

■ OK

Brother Universal Driver Preferences -valintaikkuna tulee näkyviin.

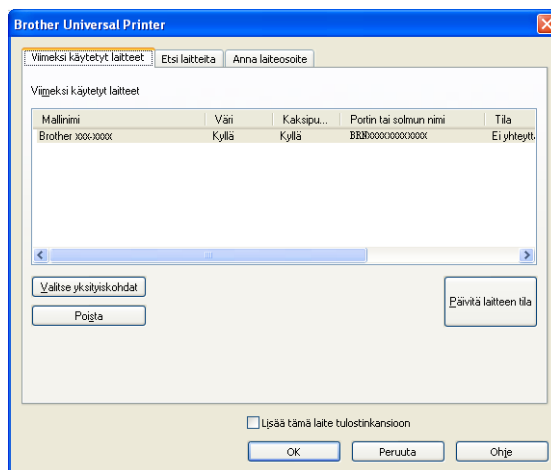


Vinkki

Haun tekeminen saattaa kestää muutaman minuutin.

Viimeksi käytetyt laitteet -välilehti (Verkon kautta liitetyt laitteet)

Kun **Viimeksi käytetyt laitteet** -välilehti on käytössä, Brother Universal Printer Driver -tulostinohjain tuo näkyviin aiemmin käyttämäsi laitteiden luettelon (enintään 20 laitetta). Jos haun tuloksissa näkyy **Yhteys**, laite on valmis tulostamaan. Valitse laitteesi laiteluettelosta ja valitse sitten **OK**.



Vinkki

- USB-liitännän kautta liitettyjä laitteita ei näytetä.
- Jos laitteen tila on **Ei yhteyttä** tai **Yhteysvirhe**, valitse **Päivitä laitteen tila** ja tarkista sitten laitteen tila uudelleen.

■ Valitse yksityiskohdat

Katso *Valitse yksityiskohdat* sivulla 5.

■ Poista

Voit poistaa valitun laitteen laiteluettelosta.

■ Päivitä laitteen tila

Voit päivittää laiteluettelon laitteiden tilaa.

■ Lisää tämä laite tulostinkansioon

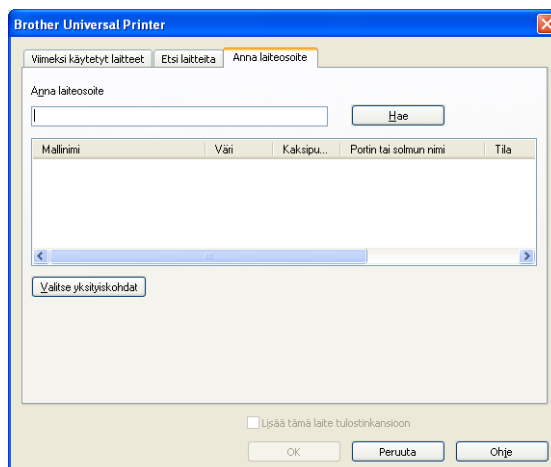
Katso *Lisää tämä laite tulostinkansioon* sivulla 6.

■ OK

Katso *OK* sivulla 6.

Syötä laitteen osoite -välilehti (Verkon kautta liitetyt laitteet)

Voit etsiä **Anna laiteosoite** -välilehdellä tiettyä laitetta syöttämällä sen IP-osoitteen tai solmun nimen. Haun tulokset tulevat näkyviin laiteluetteloon. Valitse laitteesi luettelosta ja valitse sitten **OK**.



■ Anna laiteosoite

Anna haluamasi laitteen IP-osoite tai solmun nimi (enintään 127 merkkiä) ja valitse sitten **Hae**. Määritetty laite tulee näkyviin laiteluetteloon.

■ Valitse yksityiskohdat

Katso *Valitse yksityiskohdat* sivulla 5.

■ Lisää tämä laite tulostinkansioon

Katso *Lisää tämä laite tulostinkansioon* sivulla 6.

■ OK

Katso *OK* sivulla 6.



Vinkki

- USB-liitännän kautta liitetyitä laitteita ei näytetä.
- Jos haluamaasi laitetta ei näy laiteluettelossa, tarkista seuraavat kohdat ennen laitteen etsimistä uudelleen:
 - Varmista laitteen IP-osoite tai solmun nimi.
 - Varmista, että sekä laitteesi että tietokoneesi ovat yhteydessä verkkoon.
 - Varmista, että laitteessa ei ole virheitä ja että se on valmiustilassa.

Vianetsintä

Jos havaitset teknisen vian, etsi ratkaisua seuraavista luokista.

Brother Solutions Center tarjoaa uusimmat usein kysytyt kysymykset ja vianetsintävihjeet. Vieraile sivuillamme osoitteessa:

<http://support.brother.com>

■ Ongelmia laitteiden etsimisessä tai asiakirjan tulostamisessa

Tarkista seuraavat seikat ennen laitteen uudelleen etsimistä tai asiakirjan uudelleen tulostamista:

- Varmista, että laitteessa ei ole virheitä ja että se on valmiustilassa.

(Verkkoyhteys)

- Varmista, että Windowsin[®] palomuuuri tai vakoiluohjelmien esto-ohjelmien tai virustorjuntasovellusten palomuuuri on poistettu tilapäisesti käytöstä.
- Varmista, että sekä laitteesi että tietokoneesi ovat yhteydessä verkkoosi.

(USB-liitäntä)

- Varmista, että laitteesi ja tietokoneesi on liitetty USB-kaapelilla.

Saat lisätietoja Brother Solutions Centeristä osoitteessa <http://support.brother.com>.

■ Ongelmat Brother-laitteessa

Katso laitteen käyttöopas. Jos tarvitset lisää ohjeita, vieraile Brother Solutions Centerissä osoitteessa <http://support.brother.com>.

■ Verkko-ongelmat

Ota yhteys verkonvalvojaasi tai vieraile Brother Solutions Centerissä osoitteessa <http://support.brother.com>.

■ Ongelmat Brother Universal Printer Driver -tulostinohjaimen kanssa

Vieraile Brother Solutions Centerissä osoitteessa <http://support.brother.com>.

■ Ongelmat muiden yritysten tuotteiden kanssa

Katso tuotteen käyttöopas.

Tavaramerkit

Brother-logo on Brother Industries, Ltd:n rekisteröity tavaramerkki.

Brother on Brother Industries, Ltd:n tavaramerkki.

Microsoft, Windows, Windows Vista ja Windows Server ovat Microsoft Corporationin rekisteröityjä tavaramerkkejä Yhdysvalloissa ja/tai muissa maissa.

PostScript on Adobe Systems Incorporatedin rekisteröity tavaramerkki Yhdysvalloissa ja/tai muissa maissa.

Kaikki Brother-tuotteissa näkyvät yritysten kauppanimet ja tuotenimet, niihin liittyvät asiakirjat ja muu aineisto ovat kaikki kyseisten yritysten tavaramerkkejä tai rekisteröityjä tavaramerkkejä.

Koostamista ja julkaisua koskeva ilmoitus

Tämä opas on koostettu ja julkaistu Brother Industries Ltd.:n valvomana ja se kattaa uusimmat tuotekuvaukset ja tekniset tiedot.

Tämän oppaan sisältö ja tuotteen tekniset tiedot saattavat muuttua ilman eri ilmoitusta.

Brother pidättää oikeuden tehdä muutoksia teknisiin tietoihin sekä tässä oleviin materiaaleihin ilman etukäteisilmoitusta eikä Brother ole vahingonkorvausvastuussa (mukaan lukien seurannaiskorvaukset) vahingoista, jotka aiheutuvat materiaaliin luottamisesta, mukaan lukien mutta ei näihin rajoittuen julkaisuun liittyvät typografiset virheet ja muut virheet.

©2011-2014 Brother Industries, Ltd. Kaikki oikeudet pidätetään.

brother

**Vieraile Brotherin Web-sivustolla
<http://www.brother.com/>**