

brother

# 범용 프린터 드라이버 가이드

Brother Universal Printer Driver(BR-Script3)  
Brother Mono Universal Printer Driver (PCL)  
Brother Universal Printer Driver (Inkjet)

## 개요

Brother Universal Printer Driver 는 USB 와 네트워크를 통해 연결된 Brother 제품에서 사용할 수 있는 프린터 드라이버입니다. 사용 가능한 Brother 제품을 검색해서 프린터 드라이버를 따로 설치하지 않고도 문서를 인쇄할 수 있습니다.

Brother Universal Printer Driver 는 세 가지 종류가 있습니다.

- BR-Script 용 Universal Printer Driver(PostScript® 언어 에뮬레이션)
- PCL 용 Universal Printer Driver <sup>1</sup>
- 잉크젯 모델용 Universal Printer Driver1

<sup>1</sup> 흑백 인쇄 전용.

Universal Printer Driver 는 Brother Solutions Center(<http://support.brother.com>) 에서 다운로드할 수 있습니다. 각 Brother Universal Printer Driver 에서 지원되는 Brother 기기 목록은 연결하려는 모델의 "Downloads" 페이지를 참조하십시오.



### 참고

---

- Brother Universal Printer Driver 는 Brother 제품만 지원합니다.
  - Brother Universal Printer Driver 의 사용 가능한 기능은 제품의 기능 및 연결 유형에 따라 다릅니다.
  - 본 가이드의 화면은 Windows® XP 의 화면입니다. 컴퓨터에 표시되는 화면은 운영 체제에 따라 다릅니다.
- 

## 지원되는 운영 체제

Brother Universal Printer Driver 에서 지원되는 운영 체제는 다음과 같습니다.

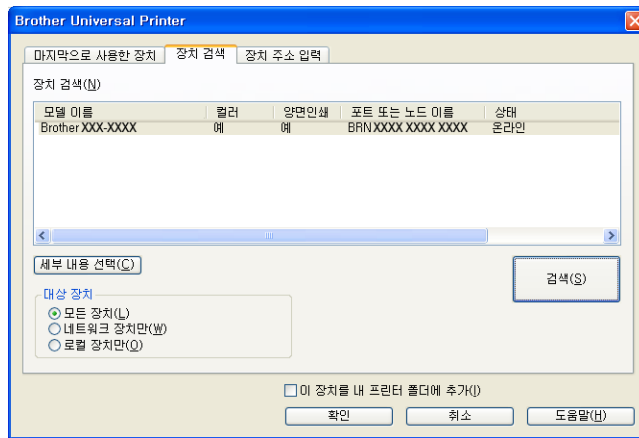
- Windows® XP Professional Edition
- Windows® XP Professional x64 Edition
- Windows Vista®
- Windows® 7
- Windows® 8
- Windows® 8.1
- Windows Server® 2003
- Windows Server® 2008
- Windows Server® 2008 R2
- Windows Server® 2012
- Windows Server® 2012 R2

# Brother Universal Printer Driver 사용

## 참고

- Windows® Firewall 또는 스파이웨어 방지 프로그램 또는 백신 프로그램의 방화벽 기능을 사용하는 경우 Brother Universal Printer Driver 가 네트워크에서 기기를 검색할 수 있도록 이러한 응용 프로그램이 일시적으로 비활성화 시킵니다.
- 다음과 같은 제품이 장치 목록에 표시됩니다 : PostScript® 또는 PCL5e/PCL6 에뮬레이션을 사용하는 제품 또는 Brother Universal Printer Driver 가 지원되는 잉크젯 모델.

- 1 사용하려는 응용 프로그램을 시작합니다.
- 2 응용 프로그램에서 **파일**을 클릭한 다음 **인쇄**를 클릭합니다.
- 3 Brother Universal Printer 를 선택하고 (사용 중인 응용 프로그램에 따라) **기본 설정** 또는 **속성**을 클릭합니다.  
Brother Universal Printer 대화 상자가 나타납니다. 드라이버를 처음으로 사용하는 경우 **장치 검색** 탭이 활성화됩니다.



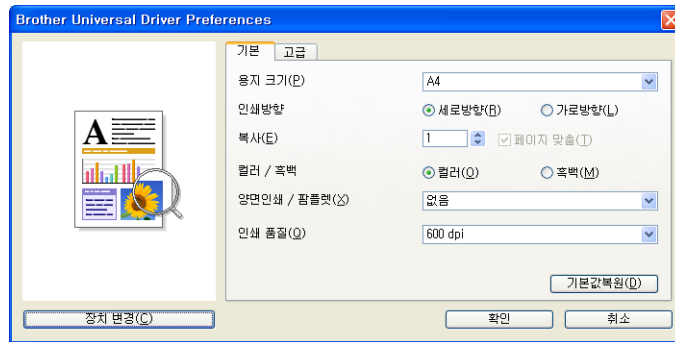
- 4 **대상 장치** 섹션에서 연결 유형을 선택하고 **검색**을 클릭합니다.  
Brother Universal Printer Driver 에서 사용 가능한 제품 검색이 시작되고 **모델 이름** 아래에 검색 결과가 표시됩니다.

## 참고

- **장치 검색** 탭에 대한 자세한 내용은 4 페이지의 **장치 검색** 탭을 참조하십시오.
- **마지막으로 사용한 장치** 또는 **장치 주소 입력** 탭을 사용하여 네트워크에서 제품을 선택하거나 검색할 수 있습니다. 제품 검색에 대한 자세한 내용은 4 페이지의 **기기 검색**을 참조하십시오.

- 5 검색 결과에서 사용하려는 기기를 선택하고 **확인**을 클릭합니다.

- 6 Brother Universal Driver Preferences 대화 상자가 나타납니다. 필요한 프린터 드라이버 설정을 변경하고 **확인**을 클릭합니다.



- 7 응용 프로그램의 인쇄 대화 상자에서 인쇄 또는 **확인**을 클릭합니다. 기기가 문서를 인쇄하기 시작합니다.

 참고

인쇄가 끝나면 Windows® Firewall 또는 스파이웨어 방지 프로그램 또는 백신 프로그램의 방화벽 기능을 다시 활성화하십시오.

# 기기 검색

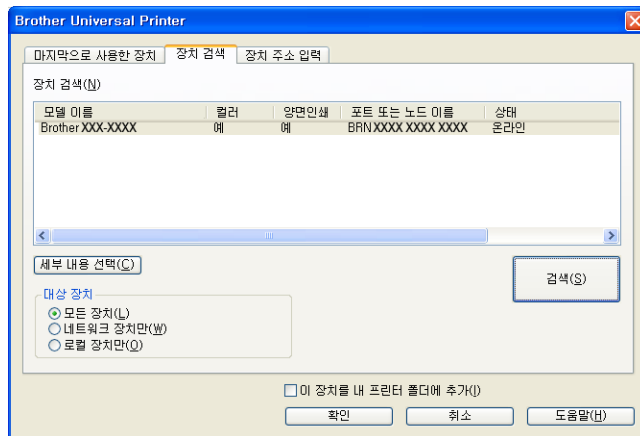
Brother Universal Printer Driver 를 시작하면, 제품을 선택하거나 검색할 수 있는 3 개의 탭이 나타납니다.

- 장치 검색
- 마지막으로 사용한 장치
- 장치 주소 입력

USB 와 네트워크를 통해 연결된 제품 중에서 사용 가능한 제품을 검색하려면 **장치 검색** 탭을 클릭합니다. 네트워크에서 제품을 선택하거나 검색하려면 **마지막으로 사용한 장치** 탭 또는 **장치 주소 입력** 탭을 클릭합니다.

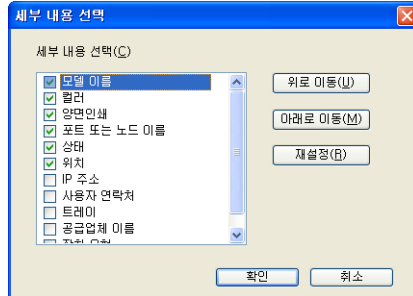
## 장치 검색 탭

USB 와 네트워크를 통해 연결된 제품을 검색하려면 **장치 검색** 탭을 사용합니다. **장치 검색** 섹션에 검색 결과가 나타난 경우 목록에서 제품을 선택한 다음, **확인**을 클릭합니다.



## ■ 세부 내용 선택

이 버튼을 클릭하면 다음과 같은 화면이 나타납니다. 확인란을 선택하여 장치 목록에 표시할 항목을 선택할 수 있습니다.



### • 위로 이동 및 아래로 이동

장치 목록에서 항목의 순서를 변경할 수 있습니다. 항목을 선택한 다음 **위로 이동** 또는 **아래로 이동**을 클릭합니다.

## ■ 대상 장치

검색하려는 장치의 연결 유형을 선택할 수 있습니다.

### • 모든 장치

Brother Universal Printer Driver 가 전체 제품을 검색합니다.

### • 네트워크 장치만

프린터 드라이버가 네트워크를 통해 연결된 제품을 검색합니다.

### • 로컬 장치만

프린터 드라이버가 USB 를 통해 연결된 제품을 검색합니다.

## ■ 검색

제품을 다시 검색해서 검색 결과에 표시된 제품을 업데이트할 수 있습니다.

## ■ 이 장치를 내 프린터 폴더에 추가

(Windows Server® 2008, Windows Server® 2008 R2, Windows Server® 2012 및 Windows Server® 2012 R2 에서는 사용 불가)

이 확인란을 선택하고 **확인**을 클릭하면 장치 목록에서 선택한 기기가 프린터 폴더에 추가됩니다.



### 참고

---

- 관리자 권한으로 로그인해야 합니다.
  - 선택한 제품이 이미 프린터 폴더에 있을 경우 **이 장치를 내 프린터 폴더에 추가** 옵션이 회색으로 표시됩니다.
- 

## ■ 확인

Brother Universal Driver Preferences 대화 상자가 나타납니다.



### 참고

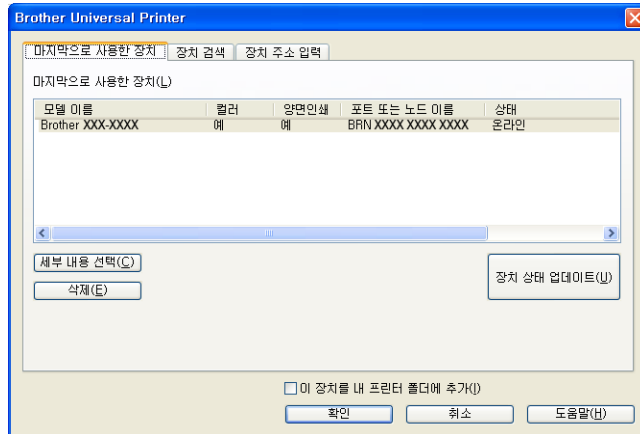
---

검색이 완료되려면 몇 분 정도 걸릴 수 있습니다.

---

## 마지막으로 사용한 장치 탭 (네트워크로 연결된 제품의 경우)

마지막으로 사용한 장치 탭이 활성화된 경우 Brother Universal Printer Driver 가 이전에 사용되었던 제품의 목록을 표시합니다 (최대 20 개 제품). 검색 결과에 **온라인**이 표시되면 제품이 인쇄할 준비가 된 것입니다. 장치 목록에서 제품을 선택한 다음 **확인**을 클릭합니다.



### 참고

- USB 를 통해 연결된 제품은 표시되지 않습니다.
- 기기 상태가 **오프라인** 또는 **연결 오류**인 경우 **장치 상태 업데이트**를 클릭한 다음 상태를 다시 확인하십시오.

#### ■ 세부 내용 선택

5 페이지의 *세부 내용 선택*을 참조하십시오.

#### ■ 삭제

장치 목록에서 선택한 기기를 삭제할 수 있습니다.

#### ■ 장치 상태 업데이트

장치 목록에서 기기의 상태를 업데이트할 수 있습니다.

#### ■ 이 장치를 내 프린터 폴더에 추가

6 페이지의 *이 장치를 내 프린터 폴더에 추가*를 참조하십시오.

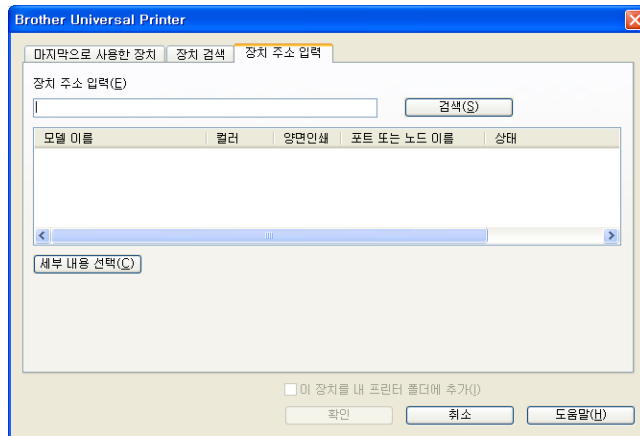
#### ■ 확인

6 페이지의 *확인*를 참조하십시오.



## 장치 주소 입력 탭 (네트워크로 연결된 제품의 경우)

IP 주소 또는 노드 이름을 입력하여 특정한 제품을 검색하려면 **장치 주소 입력** 탭을 사용합니다. 검색 결과는 장치 목록에 나타납니다. 목록에서 제품을 선택한 다음 **확인**을 클릭합니다.



### ■ 장치 주소 입력

사용하려는 기기의 IP 주소 또는 노드 이름 (최대 127 자) 을 입력한 다음 **검색**을 클릭합니다. 지정한 기기가 장치 목록에 표시됩니다.

### ■ 세부 내용 선택

5 페이지의 **세부 내용 선택**을 참조하십시오.

### ■ 이 장치를 내 프린터 폴더에 추가

6 페이지의 **이 장치를 내 프린터 폴더에 추가**를 참조하십시오.

### ■ 확인

6 페이지의 **확인**을 참조하십시오.

## 참고

- USB 를 통해 연결된 제품은 표시되지 않습니다.
- 사용하려는 기기가 장치 목록에 표시되지 않을 경우 다음 사항을 확인한 다음 기기를 다시 검색하십시오.
  - 기기의 IP 주소 또는 노드 이름을 확인하십시오.
  - 기기 및 컴퓨터가 모두 네트워크에 연결되어 있는지 확인하십시오.
  - 기기에 오류가 발생하지 않았는지 그리고 기기가 대기 상태인지 확인하십시오.

## 문제 해결

기술적인 문제가 있을 경우 아래 범주를 참조하여 해결 방법을 찾아 보십시오.

Brother Solutions Center 는 최신 FAQ 및 문제 해결 요령을 제공합니다. 다음을 방문하십시오.

<http://support.brother.com>

### ■ 기기 검색 또는 문서 인쇄 문제

다음 사항을 확인한 다음 기기를 다시 검색하거나 문서를 다시 인쇄하십시오.

- 제품에 오류가 발생하지 않았는지 그리고 제품이 대기 상태인지 확인하십시오.

(네트워크 연결의 경우)

- Windows® Firewall 또는 스파이웨어 방지 프로그램 또는 백신 프로그램의 방화벽 기능이 일시적으로 비활성화되어 있는지 확인하십시오.
- 기기 및 컴퓨터가 모두 네트워크에 연결되어 있는지 확인하십시오.

(USB 연결의 경우)

- 제품과 컴퓨터가 모두 USB 케이블로 연결되었는지 확인하십시오.

자세한 내용은 Brother Solutions Center(<http://support.brother.com>) 를 방문하십시오.

### ■ Brother 기기 문제

기기의 사용자 가이드를 참조하십시오. 도움이 필요할 경우 Brother Solutions Center(<http://support.brother.com>) 를 방문하십시오.

### ■ 네트워크 문제

네트워크 관리자에게 문의하거나 Brother Solutions Center(<http://support.brother.com>) 를 방문하십시오.

### ■ Brother Universal Printer Driver 문제

Brother Solutions Center(<http://support.brother.com>) 를 방문하십시오.

### ■ 타회사 제품의 문제

해당 제품의 사용자 가이드를 참조하십시오.

## 상표

Brother 로고는 Brother Industries, Ltd. 의 등록 상표입니다.

Brother 는 Brother Industries, Ltd. 의 상표입니다.

Microsoft, Windows, Windows Vista 및 Windows Server 는 미국 및 / 또는 기타 국가에서 Microsoft Corporation 의 등록 상표 또는 상표입니다.

PostScript 는 미국 및 / 또는 기타 국가에서 Adobe Systems Incorporated 의 등록 상표입니다.

Brother 제품, 관련 문서 및 기타 자료에 등장하는 모든 사업 이름 및 제품 이름은 모두 각 회사의 상표 또는 등록 상표입니다.

## 편집 및 발행 관련 통지

본 설명서는 Brother Industries, Ltd. 의 감독 하에 편집 및 발행되었으며, 최신 제품 설명 및 사양이 포함되어 있습니다.

본 설명서의 내용 및 본 제품의 사양은 사전 통보 없이 변경될 수 있습니다.

Brother 는 여기에 포함된 사양 및 자료를 사전 통보 없이 변경할 수 있는 권한이 있으며, 오타 및 출판과 관련된 그 외 오류뿐 아니라 제시한 자료에 의존함으로써 발생한 손해 (간접적 손해 포함) 에 대해 책임을 지지 않습니다.

©2011–2014 Brother Industries, Ltd. All rights reserved.

**brother**

웹 사이트를 방문하십시오.  
<http://www.brother.com/>