

brother

通用 印表機驅動程式指引

Brother Universal Printer Driver
(BR-Script3)

Brother Mono Universal Printer Driver
(PCL)

Brother Universal Printer Driver (Inkjet)

概述

Brother Universal Printer Driver (Brother 通用印表機驅動程式) 是供透過 USB 和網路連接的 Brother 機器使用的一款印表機驅動程式，讓您無需安裝獨立的印表機驅動程式，即可搜尋可用 Brother 機器並列印文件。

Brother Universal Printer Driver 的類型有三種：

- BR-Script (PostScript® 語言模擬) Universal Printer Driver
- PCL Universal Printer Driver¹
- 適用於噴墨型號的 Universal Printer Driver。

¹ 僅適用於黑白列印。

Universal Printer Driver 可從 Brother Solutions Center 網站下載：

<http://support.brother.com>。如需每種 Brother Universal Printer Driver 所支援的 Brother 機器清單，請參閱您想連接的型號的「Downloads」頁面。



註釋

- Brother Universal Printer Driver 僅支援 Brother 機器。
 - 視乎機器的功能和連接類型，Brother Universal Printer Driver 的可用功能會有所不同。
 - 本指引中的所有視窗畫面均擷取自 Windows® XP 作業系統。視乎您的作業系統，電腦所顯示的視窗畫面會有所不同。
-

支援的作業系統

Brother Universal Printer Driver 支援以下作業系統：

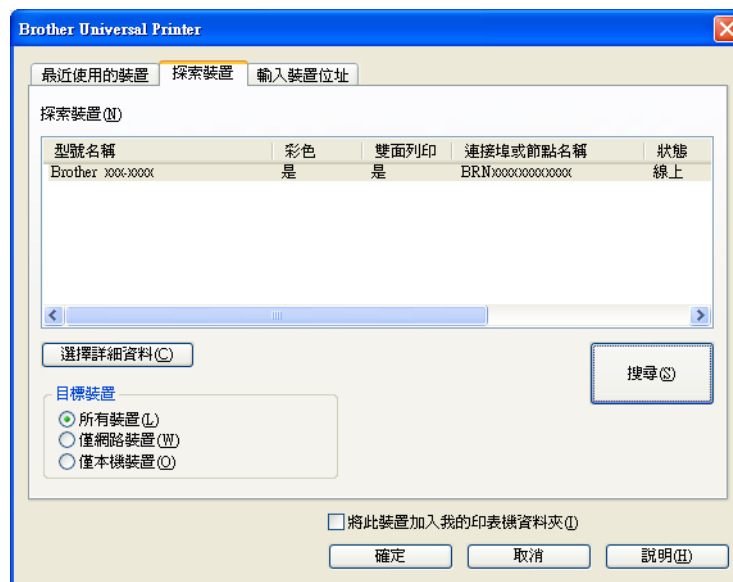
- Windows® XP Professional Edition
- Windows® XP Professional x64 Edition
- Windows Vista®
- Windows® 7
- Windows® 8
- Windows® 8.1
- Windows Server® 2003
- Windows Server® 2008
- Windows Server® 2008 R2
- Windows Server® 2012
- Windows Server® 2012 R2

使用 Brother Universal Printer Driver

註釋

- 如果您正在使用 Windows® 防火牆或反間諜軟體或防病毒應用程式的防火牆功能，請暫時停用它們，以便 Brother Universal Printer Driver 能夠搜尋網路中的可用機器。
- 以下機器將顯示在裝置清單中：使用 PostScript® 或 PCL5e/PCL6 模擬的機器，或 Brother Universal Printer Driver 支援的噴墨型號。

- 1 啟動您想使用的應用程式。
- 2 在應用程式中按一下**檔案**，再按一下**列印**。
- 3 選擇 **Brother Universal Printer**，再按一下**喜好設定或屬性**（視乎您正在使用的應用程式而定）。
Brother Universal Printer 對話方塊將會顯示。如果這是您首次使用此驅動程式，則**探索裝置**標籤已啟用。



- 4 在**目標裝置**方塊中，選擇您的連接類型，再按一下**搜尋**。
Brother Universal Printer Driver 開始搜尋可用機器，並將搜尋結果顯示在**型號名稱**下方。

註釋

- 如需**探索裝置**標籤的更多資訊，請參閱 第 5 頁 **探索裝置**標籤。
- 您可以使用**最近使用的裝置**或**輸入裝置位址**標籤選擇或搜尋網路中的機器。如需搜尋機器的更多資訊，請參閱 第 5 頁 **搜尋機器**。

- 5 從搜尋結果中選擇您想使用的機器，再按一下**確定**。
- 6 **Brother Universal Driver Preferences (列印喜好設定)** 對話方塊將會顯示。對印表機驅動程式設定進行必需的變更，再按一下**確定**。



- 7 在您的應用程式**列印**對話方塊中，按一下**列印**或**確定**。機器將開始列印您的文件。

註釋

列印完成後，請重新啟用 Windows® 防火牆或反間諜軟體或防病毒應用程式的防火牆功能。

搜尋機器

啟動 Brother Universal Printer Driver 後，有三個標籤可用於選擇或搜尋您的機器：

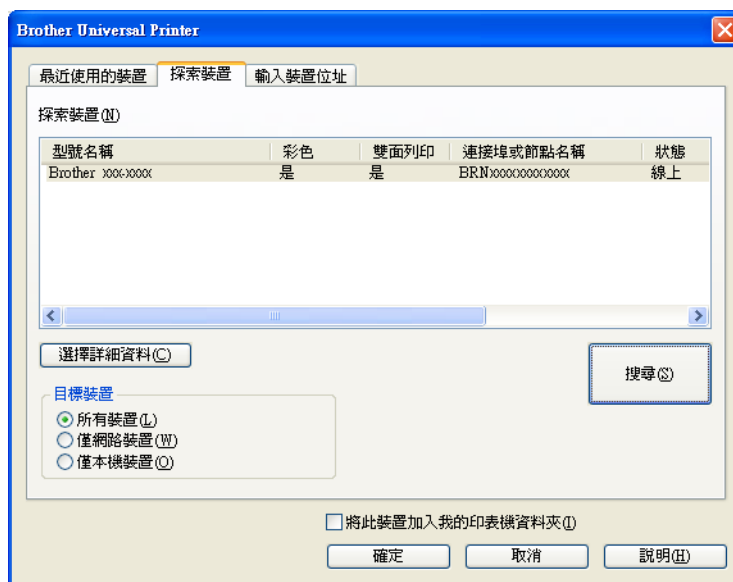
- 探索裝置
- 最近使用的裝置
- 輸入裝置位址

按一下**探索裝置**標籤搜尋透過 USB 和網路連接的可用機器。

按一下**最近使用的裝置**標籤或**輸入裝置位址**標籤選擇或搜尋網路中的機器。

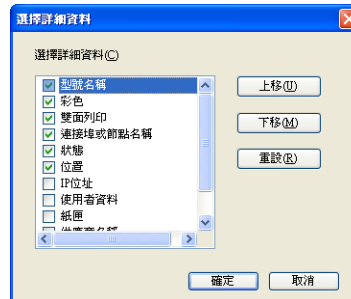
探索裝置標籤

探索裝置標籤用於搜尋透過 USB 和網路連接的機器。搜尋結果顯示在**探索裝置**方塊中時，從清單選擇所需機器，再按一下**確定**。



■ 選擇詳細資料

按一下此按鈕後，將顯示以下螢幕。透過勾選核取方塊可選擇您想顯示在裝置清單中的項目。



• 上移 和下移

您可以變更裝置清單中的項目順序。選擇所需項目，再按一下上移或下移。

■ 目標裝置

您可以選擇您想搜尋的裝置的連接類型。

• 所有裝置

Brother Universal Printer Driver 搜尋全部機器。

• 僅網路裝置

印表機驅動程式搜尋透過網路連接的機器。

• 僅本機裝置

印表機驅動程式搜尋透過 USB 連接的機器。

■ 搜尋

您可以搜尋機器，並更新搜尋結果中顯示的機器。

■ 將此裝置加入我的印表機資料夾

(不適用於 Windows Server® 2008、Windows Server® 2008 R2、Windows Server® 2012 和 Windows Server® 2012 R2)

如果您勾選此核取方塊並按一下**確定**，則裝置清單中的所選機器將會新增至您的印表機資料夾中。



註釋

- 您必須以管理員 (Administrator) 身分登入。
 - 如果所選機器已經存在於您的印表機資料夾中，**將此裝置加入我的印表機資料夾**選項將變成灰色。
-

■ 確定

Brother Universal Driver Preferences (列印喜好設定) 對話方塊將會顯示。

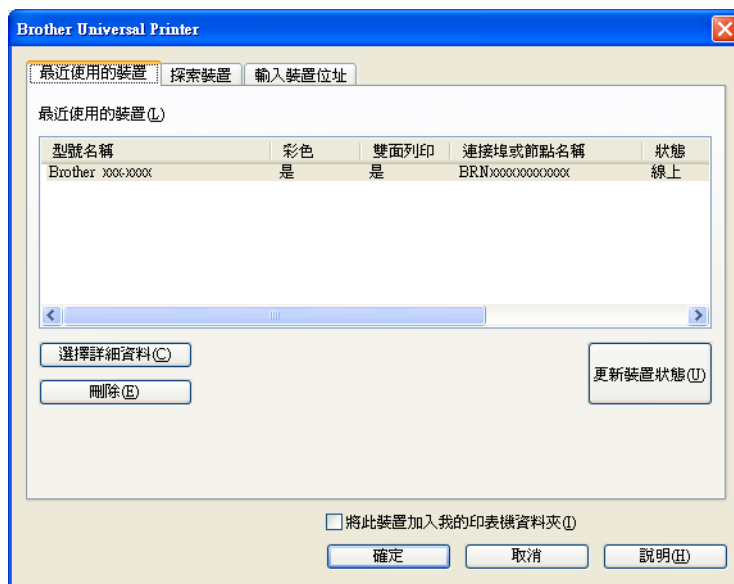


註釋

完成一次搜尋可能需時幾分鐘。

最近使用的裝置標籤 (適用於使用網路連線的機器)

最近使用的裝置標籤啟用時，Brother Universal Printer Driver 將顯示您已使用過的機器的清單 (最多 20 台機器)。如果搜尋結果中顯示線上，則機器處於列印準備就緒狀態。從裝置清單選擇您的機器，再按一下**確定**。



註釋

- 不顯示透過 USB 連接的機器。
- 如果機器狀態為**離線**或**連接錯誤**，請按一下**更新裝置狀態**，然後再次檢視機器狀態。

■ 選擇詳細資料

請參閱 第 6 頁 *選擇詳細資料*。

■ 刪除

您可以從裝置清單中刪除選定的機器。

■ 更新裝置狀態

您可以更新裝置清單中的機器狀態。

■ 將此裝置加入我的印表機資料夾

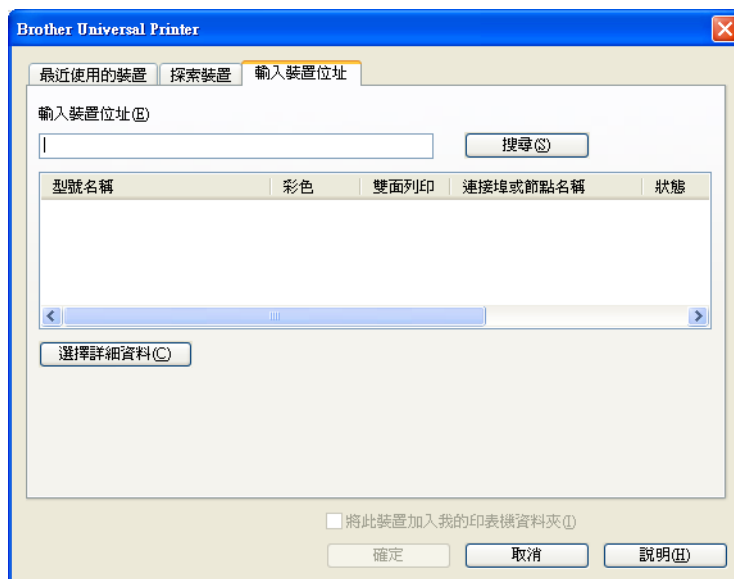
請參閱 第 7 頁 *將此裝置加入我的印表機資料夾*。

■ 確定

請參閱 第 7 頁 *確定*。

輸入裝置位址標籤 (適用於使用網路連線的機器)

輸入裝置位址標籤用於透過輸入 IP 位址或節點名稱搜尋特定的機器。搜尋結果將顯示在裝置清單中。從清單選擇您的機器，再按一下**確定**。



■ 輸入裝置位址

輸入您想使用的機器的 IP 位址或節點名稱 (最多 127 個字元)，再按一下**搜尋**。指定機器將顯示在裝置清單中。

■ 選擇詳細資料

請參閱 第 6 頁 *選擇詳細資料*。

■ 將此裝置加入我的印表機資料夾

請參閱 第 7 頁 *將此裝置加入我的印表機資料夾*。

■ 確定

請參閱 第 7 頁 *確定*。

 **註釋**

-
- 不顯示透過 USB 連接的機器。
 - 如果您想使用的機器並未顯示在裝置清單中，請先執行以下檢查，然後再重新搜尋機器：
 - 確認機器的 IP 位址或節點名稱。
 - 確認機器和電腦均已正常連線至網路。
 - 確認機器正常運作且處於準備就緒狀態。
-

故障排除

若出現技術問題，請查閱以下問題類別，以找到合適的解決方案。

Brother Solutions Center 為您提供最新的常見問答集和故障排除提示。請瀏覽我們的網站：

<http://support.brother.com>

■ 搜尋機器或列印文件時發生問題

請先執行以下檢查，然後再重新搜尋機器或列印文件：

- 確認機器正常運作且處於準備就緒狀態。

(針對網路連接)

- 確定已暫時停用 Windows[®] 防火牆或反間諜軟體或防病毒應用程式的防火牆功能。
- 確認機器和電腦均已正常連線至網路。

(針對 USB 連接)

- 確認機器和電腦均透過 USB 傳輸線連接。

更多資訊，請瀏覽 Brother Solutions Center 網站：<http://support.brother.com>。

■ Brother 機器發生問題

請參閱機器的使用說明書。如需其他幫助，請瀏覽 Brother Solutions Center 網站：<http://support.brother.com>。

■ 網路問題

請聯絡您的網路管理員或瀏覽 Brother Solutions Center 網站：<http://support.brother.com>。

■ Brother Universal Printer Driver 發生問題

請瀏覽 Brother Solutions Center 網站：<http://support.brother.com>。

■ 其他公司產品發生問題

請參閱該產品的使用說明書。

商標

brother 標識是兄弟工業株式會社的註冊商標。

brother 是兄弟工業株式會社的商標。

Microsoft、Windows、Windows Vista 和 Windows Server 是微軟公司在美國和 / 或其他國家的註冊商標或商標。

PostScript 是 Adobe Systems 公司在美國和 / 或其他國家的註冊商標。

Brother 產品、相關說明書和任何其他資料中出現的任何公司的商標名稱、產品名稱都是其相應公司的商標或註冊商標。

編輯及出版聲明

本指引在兄弟工業株式會社監督下編輯出版，包含最新的產品說明和規格。

本指引的內容及產品規格如有更改，恕不另行通知。

Brother 公司保留對包含在本指引中的產品規格和內容做出更改的權利，恕不另行通知。同時，由於使用本指引所包含的內容所造成的任何損壞 (包括後果)，包括但不限於本出版物的排版及其他錯誤，Brother 公司將不承擔任何責任。

©2011-2014 兄弟工業株式會社。版權所有。

brother

請瀏覽我們的全球網站：
<http://www.brother.com/>