

# Bezpečnostní předpisy a pokyny

(HL-4140CN / 4150CDN / 4570CDW(T) / DCP-9055CDN / 9270CDN / MFC-9460CDN / 9465CDN / 9970CDW)

Některé modely nejsou ve všech zemích k dispozici.

Přečtěte se prosím tuto brožuru předtím, než začnete produkt používat nebo provádět jeho údržbu. Pokud se těmito pokyny nebudete řídit, zvýší se riziko požáru, úrazu elektrickým proudem, popálení nebo udušení.

## Symbyly a pravidla použitá v této dokumentaci

V celé dokumentaci jsou použita následující pravidla a symbyly.

<b>Tučné</b>	Tučné písmo značí určitá tlačítka na ovládacím panelu produktu, na obrazovce počítače.
<b>Kurzíva</b>	Kurzíva zdůrazňuje důležitý fakt nebo vás odkazuje na související téma.
<b>Courier New</b>	Text napsaný písmem Courier New značí zprávy na LCD displeji produktu.

### VAROVÁNÍ





VAROVÁNÍ oznamuje potenciálně nebezpečnou situaci, které je nutno zabránit, jinak by mohla mít za následek smrt nebo vážné zranění.

### UPOZORNĚNÍ

UPOZORNĚNÍ označuje potenciálně nebezpečnou situaci, které je nutno zabránit, jinak by mohla mít za následek menší nebo méně vážná zranění.

### DŮLEŽITÉ

DŮLEŽITÉ upozornění označuje potenciálně nebezpečnou situaci, která by mohla mít za následek poškození majetku nebo ztrátu funkčnosti produktu.

-  Poznámky poradí, jak reagovat na vzniklé situace nebo popisují aktuální činnost přístroje spolu s dalšími funkcemi.
-  Varování před možným nebezpečím úrazu elektrickým proudem.
-  Varování před zařízeními a operacemi, které nejsou kompatibilní s produktem.
-  Varování před nebezpečím dotyku horkých částí produktu.

Postupujte podle všech varování a pokynů vyznačených na produktu.

### Poznámka

Obrázky v této příručce ukazují HL-4150CDN a MFC-9460CDN.

## Kompilace a publikování

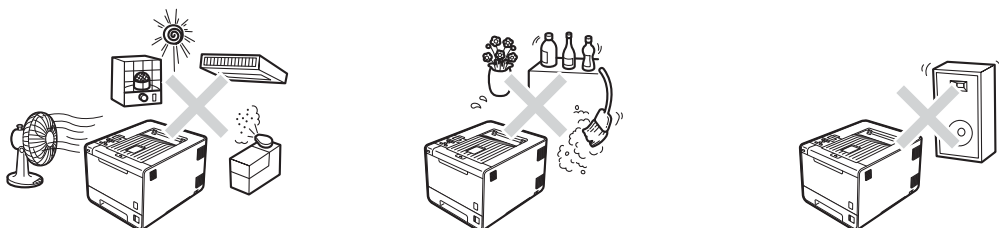
Tento návod může být pod dohledem společnosti Brother Industries Ltd. kompilován a publikován s tím, že bude pracovat s nejnovějším technickým popisem výrobku.

Obsah tohoto návodu a technické údaje v něm obsažené mohou být změněny bez předchozího upozornění.

Společnost Brother si vyhraduje právo provádět změny bez předchozího upozornění v technických datech a materiálu zde popsáném. Výrobce neodpovídá za žádné škody (včetně následných) způsobené v závislosti na daných materiálech včetně, ale nikoliv omezeně, na typografické chyby a další chyby týkající se publikace.

## Výběr umístění

Produkt umístěte na rovný a stabilní povrch, který není vystaven otřesům a vibracím, jako je např. deska stolu. Umístěte produkt blízko telefonní zásuvky a standardní uzemněné elektrické zásuvky. Zvolte místo, kde je teplota trvale mezi 10 °C a 32,5 °C a vlhkost se pohybuje mezi 20 % a 80 % (bez kondenzace).



### **!** VAROVÁNÍ

Produkt **NEVYSTAVUJTE** přímému slunečnímu záření, nadměrnému teplu, otevřenému ohni, slaným nebo korozivním plynům, vlhkosti nebo prachu.

**NEUMISŤUJTE** produkt do blízkosti sálajících zdrojů tepla nebo vody, chemických prostředků, klimatizačních jednotek nebo chladniček.

## **⚠ UPOZORNĚNÍ**

Produkt neumísťujte tam, kde je veľký provoz.

---

Produkt postavte tak, aby byly ventilační otvory produktu NEBYLY BLOKOVÁNY. Udržujte vzdálenost mezi ventilačními otvory a stěnou nejméně 100 mm.

---

NEPŘIPOJUJTE produkt do elektrické zásuvky řízené nástěnnými spínači či automatickými časovači, nebo do stejného okruhu jako velké spotřebiče, které by mohly narušit dodávku proudu.

---

Výpadky proudu mohou smazat informace z paměti produktu.

---

Vyhňte se zdrojům rušení, jako např. systémům bezdrátových telefonů či reproduktorům.

---

Ujistěte se, že nehrozí zakopnutí o kabely vedoucí k produktu.

---

Balený silikagel NENÍ určený k jídlu. Okamžitě zlikvidujte.

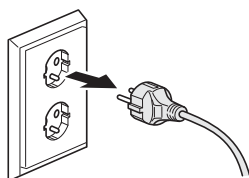
---

# Bezpečné používání produktu

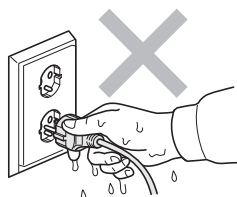
## ! VAROVÁNÍ



Uvnitř produktu jsou umístěny vysokonapěťové elektrody. Před čištěním vnitřku produktu se ujistěte, že jste nejprve odpojili telefonní kabel (pouze MFC) a poté napájecí kabel z elektrické zásuvky. Tím se vyhnete nebezpečí úrazu elektrickým proudem.



Pokud máte vlhké ruce, **NEMANIPULUJTE** se elektrickou zástrčkou. Vystavujete se riziku úrazu elektrickým proudem.



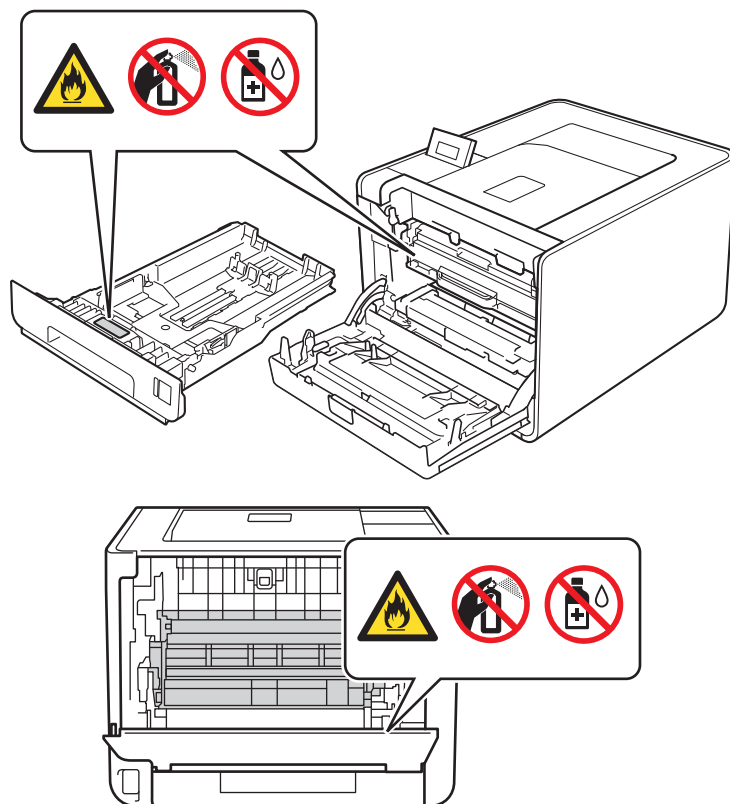
Vždy zkontrolujte, jestli je zástrčka zcela zasunuta.

Tento výrobek musí být nainstalován v blízkosti snadno přístupné elektrické zásuvky. V případě naléhavé události pro úplné odpojení zařízení od napětí je nutné vytáhnout napájecí kabel z elektrické zásuvky.

Plastové obaly se používají k zabalení produktu a fotoválce. Plastové obaly nejsou hračky. Tyto obaly řádně zlikvidujte a uchovávejte mimo dosah kojenců a dětí, abyste zabránili nebezpečí udušení.

---

V blízkosti produktu NEPOUŽÍVEJTE hořlavé látky. K vnitřnímu či vnějšímu čištění produktu NEPOUŽÍVEJTE žádný druh spreje. V opačném případě hrozí nebezpečí vzniku požáru nebo úrazu elektrickým proudem. Postup při čištění produktu viz *Pravidelná údržba* v *Příručce uživatele/Základní příručka uživatele*.



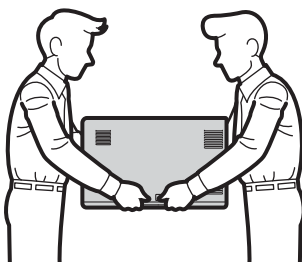
---

K odstranění rozptýleného toneru NEPOUŽÍVEJTE vysavač. Odstraněný toner se může uvnitř vysavače vznítit. Rozsypaný toner prosím opatrně seřete suchou utěrkou, která nepouští vlákna a tuto použitou utěrku zlikvidujte v souladu s místními předpisy.

---

Buďte opatrní, abyste nevdechli toner.

- 
- Jedná se o těžký produkt vážící více než 21,0 kg v případě Tiskárny, a více než 26,5 kg v případě MFC/DCP. Chcete-li zabránit zranění, zvedání a přemísťování produktu provádějte nejméně ve dvou osobách. Při pokládání produktu buďte zvláště opatrní, abyste si neskřípli prsty.
  - Používáte-li spodní zásobník, neste jej odděleně od produktu.



---

(pouze MFC)

Při instalaci a úpravě telefonních linek postupujte opatrně. Nikdy se nedotýkejte telefonních vodičů či terminálů, které nejsou izolované, pokud nejsou odpojeny ze zásuvky ve stěně. Nikdy neinstalujte telefonní vedení během bouřky. Nikdy neinstalujte telefonní zásuvku na vlhkém místě.

---

(pouze MFC)

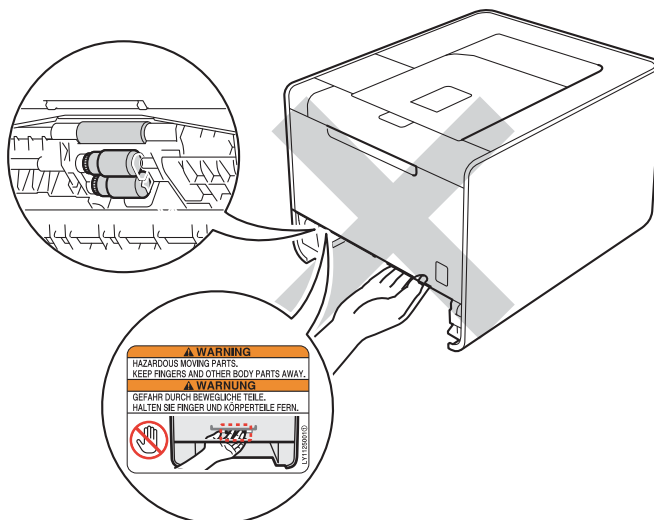
Při používání telefonního vybavení je třeba vždy dodržovat základní bezpečnostní opatření, aby se snížilo riziko požáru, úrazu elektrickým proudem a zranění, včetně následujících:

- 1 Tento výrobek **NEPOUŽÍVEJTE** v blízkosti vody, například poblíž vany, umyvadla, kuchyňského dřezu, pračky nebo ve vlhkém suterénu či u bazénu.
- 2 Tento výrobek nepoužívejte během bouřky s elektrickými výboji. Může hrozit malé nebezpečí zásahu elektrickým proudem z blesku.
- 3 **NEPOUŽÍVEJTE** tento výrobek k nahlášení úniku plynu v blízkosti místa úniku.
- 4 **NEDOPORUČUJEME** používat prodlužovací kabel.
- 5 Nikdy neinstalujte telefonní vedení během bouřky. Nikdy neinstalujte telefonní zásuvku na vlhkém místě.
- 6 Dojde-li k poškození jakéhokoliv kabelu, odpojte produkt a kontaktujte prodejce Brother.
- 7 **NEPOKLÁDEJTE** na produkt žádné předměty, ani neblokujte větrací otvory.
- 8 Tento produkt je možné připojit k sousedícímu uzemněnému zdroji střídavého proudu v dosahu určeném na indikačním štítku. **NEPŘIPOJUJTE** jej ke zdroji stejnosměrného proudu či k invertoru. Pokud si nejste jistí, kontaktujte kvalifikovaného elektrikáře.

**TYTO POKYNY SI USCHOVEJTE**

---

NEDOTÝKEJTE se vystínovaných částí na obrázku. Tyto válečky se mohou točit vysokou rychlostí.



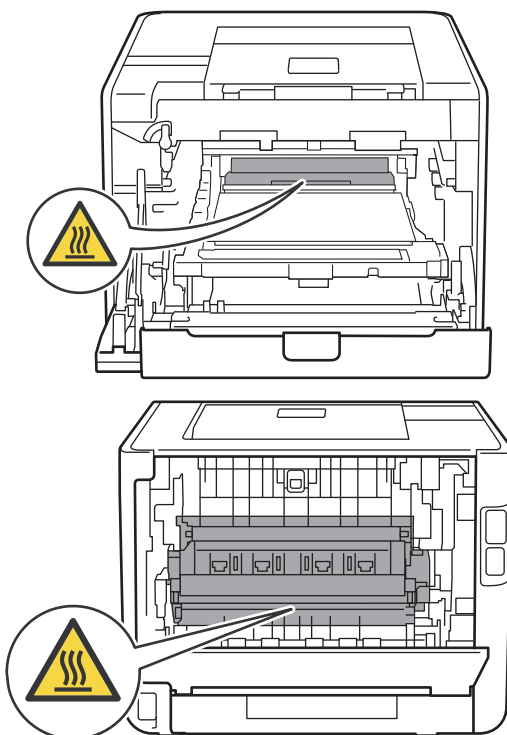
Jazyky použité na etiketě se mohou lišit v závislosti na vaší zemi.

---

## **⚠ UPOZORNĚNÍ**

### **⚠ HORKÝ POVRCH**

Po používání produktu zůstávají některé jeho vnitřní části horké. Před tím, než se budete dotýkat vnitřních částí produktu, vyčkejte, dokud zařízení nevychladne.

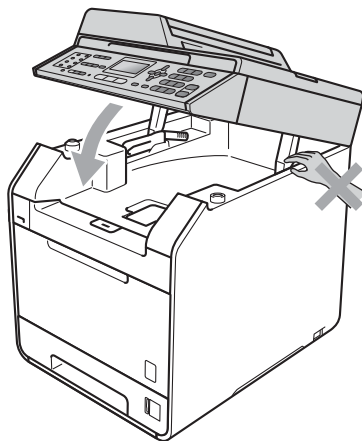




---

(pouze MFC-9460CDN / MFC-9465CDN / DCP-9055CDN)

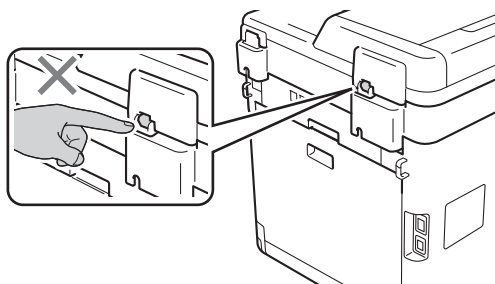
Některé oblasti zařízení mohou způsobit zranění, pokud jsou jeho kryty (stínovaně) zavřeny s použitím síly. Buďte opatrní při umístění rukou na oblasti, které jsou znázorněny na následujícím obrázku.



---

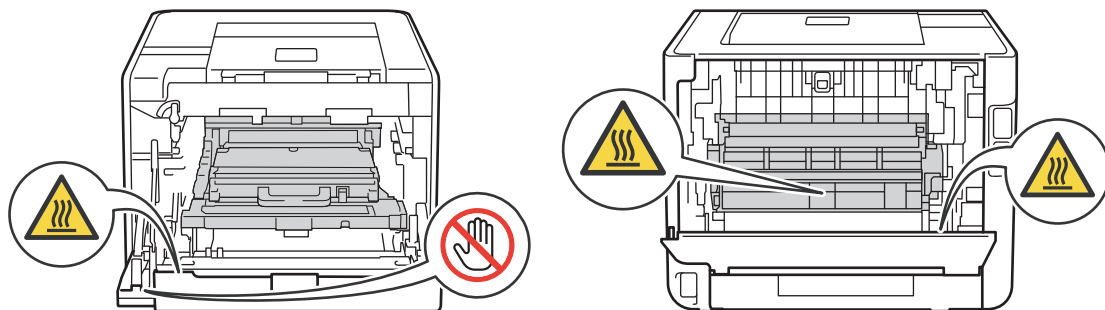
(pouze MFC a DCP)

Nebezpečí poranění zabráníte, pokud nebudete pokládat prsty na místa ukázaná na obrázku.



## ! DŮLEŽITÉ

Varovné štítky uvnitř zařízení NEODSTRAŇUJTE ani NEPOŠKOZUJTE.



## Důležité bezpečnostní pokyny

---

- 1 Přečtěte si všechny tyto pokyny.
- 2 Uschovejte si je pro pozdější použití.
- 3 Postupujte podle všech varování a pokynů vyznačených na produktu.
- 4 Před čištěním vnitřní části produktu jej odpojte ze zásuvky ve stěně. **NEPOUŽÍVEJTE** kapalné či sprejové čističe. K čištění použijte suchou, měkkou utěrku.
- 5 **NEUMISŤUJTE** tento produkt na nestabilní vozík, stojan či stůl. Produkt by mohl spadnout a vážně se poškodit.
- 6 Drážky a otvory na spodní a zadní straně těla produktu zajišťují větrání. Má-li být zajištěna spolehlivá činnost produktu a má-li se zabránit přehřátí, tyto otvory nesmí být blokovány či zakryty. Otvory nikdy nesmí být blokovány tím, že by byl produkt umístěn na postel, pohovku, koberec či jiný podobný povrch. Tento produkt by nikdy neměl být umístěn v blízkosti radiátoru či topení nebo nad ním. Tento produkt by nikdy neměl být umístěn v uzavřené aparatuře, pokud není zajištěno dostatečné větrání.
- 7 Tento produkt je možné připojit ke zdroji střídavého proudu v dosahu určeném na indikačním štítku. **NEPŘIPOJUJTE** jej ke zdroji stejnosměrného proudu či k invertoru. Pokud si nejste jistí, kontaktujte kvalifikovaného elektrikáře.
- 8 Tento produkt je vybaven uzemněnou zástrčkou se třemi vodiči. Tato zástrčka zapadne pouze do uzemněné elektrické zásuvky. Jedná se o bezpečnostní funkci. Pokud není možné zástrčku do zásuvky zasunout, kontaktujte elektrikáře se žádostí o vyměnění zastaralé zásuvky. **NESNIŽUJTE** účinnost uzemněné zásuvky.
- 9 Používejte pouze síťový kabel dodávaný s produktem.
- 10 **NENECHÁVEJTE** nic stát na napájecím kabelu. **NEUMISŤUJTE** produkt na místo, kde by po kabelu lidé mohli chodit.
- 11 Produkt provozujte v dobře větrané místnosti.
- 12 Napájecí kabel včetně prodlužovacího kabelu by neměl být delší než 5 metrů.  
NEPŘIPOJUJTE produkt na stejnou fázi, na které jsou již používány spotřebiče s vyšším příkonem, jako klimatizační jednotka, kopírovací stroj nebo skartovací stroj.
- 13 **NEUMISŤUJTE** před produkt nic, co by mohlo blokovat přijaté faxy nebo vytištěné stránky. **NEUMISŤUJTE** nic do cesty přijatým faxům nebo vytištěným stránkám.
- 14 Před odebráním stránek počkejte, než opustí produkt.
- 15 Odpojte produkt z elektrické zásuvky a proberte servis s autorizovaným servisním personálem Brother za následujících podmínek:
  - Je-li napájecí kabel poškozený nebo prodřený.
  - Pokud byla do produktu rozlita nějaká tekutina.
  - Pokud byl produkt vystaven vodě nebo dešti.
  - Pokud se produkt nechová normálně, i když jsou dodržovány všechny provozní pokyny. Upravujte pouze ty ovládací prvky, o kterých se zmiňují provozní pokyny. Nesprávná úprava ostatních ovládacích prvků mohou mít za následek poškození a často je třeba rozsáhlých zásahů kvalifikovaných techniků, aby zařízení opět standardně pracovalo.

- Pokud produkt spadl nebo je poškozen jeho kryt.
- Pokud produkt vykazuje výrazné změny výkonu či informuje o potřebě servisu.

16 Za účelem ochrany produktu před napěťovými výboji doporučujeme používat přepěťovou ochranu.

17 Chcete-li snížit riziko požáru, úrazu elektrickým proudem a zranění, postupujte takto:

- **NEPOUŽÍVEJTE** tento produkt v blízkosti spotřebičů využívajících vodu, u bazénu či ve vlhkém suterénu.
- **NEPOUŽÍVEJTE** tento produkt během elektrické bouře (existuje nepatrná šance úrazu elektrickým proudem) nebo nehlaste únik plynu v blízkosti místa úniku (pouze MFC).
- **NEPOUŽÍVEJTE** tento výrobek v blízkosti místa úniku plynu.

# Nastavení

## Informace o schválení (pouze MFC)

---

TOTO ZAŘÍZENÍ JE NAVRŽENO TAK, ABY PRACOVALO S DVOUVODIČOVOU ANALOGOVOU PSTN LINKOU S ODPOVÍDAJÍCÍM KONEKTOREM.

Společnost Brother upozorňuje, že produkt nemusí správně fungovat v zemích, kde nebyl původně prodáván, a neposkytuje proto žádnou záruku v případě, že je produkt používán na veřejných telekomunikačních linkách v jiné zemi.

## Prohlášení o shodě (pouze Evropa) (pouze HL-4570CDW / HL-4570CDWT / MFC-9460CDN / MFC-9465CDN / MFC-9970CDW)

---

Naše společnost, Brother Industries, Ltd.

15-1, Naeshiro-cho, Mizuho-ku, Nagoya 467-8561 Japonsko

prohlašuje, že tento produkt splňuje základní požadavky uvedené v Direktivách 1999/5/EC a 2005/32/EC.

Prohlášení o shodě (DoC) je na našich webových stránkách.

Přejděte prosím na adresu <http://solutions.brother.com/>.

- zvolte region (např. Evropa)
- zvolte zemi
- zvolte svůj model
- zvolte položku „Návody“
- zvolte Prohlášení o shodě (V případě nutnosti vyberte Jazyk.)

## Prohlášení o shodě (pouze Evropa) (pouze HL-4140CN / HL-4150CDN / DCP-9055CDN / DCP-9270CDN)

---

Naše společnost, Brother Industries, Ltd.

15-1, Naeshiro-cho, Mizuho-ku, Nagoya 467-8561 Japonsko

prohlašuje, že tento produkt splňuje základní požadavky uvedené v Direktivách 2004/108/EC, 2006/95/EC a 2005/32/EC.

Prohlášení o shodě (DoC) je na našich webových stránkách.

Přejděte prosím na adresu <http://solutions.brother.com/>.

- zvolte region (např. Evropa)
- zvolte zemi
- zvolte svůj model
- zvolte položku „Návody“
- zvolte Prohlášení o shodě (V případě nutnosti vyberte Jazyk.)

## IEC60825-1:2007 Specifikace (Pouze pro modely Pro 220-240V)

---

Tento produkt je laserovým produktem Třídy 1 podle definice ve specifikacích IEC60825-1:2007. Níže uvedená etiketa je přidávána v zemích, kde je nezbytná.

Tento produkt je laserovou diodou třídy 3B, která vyzařuje neviditelné laserové záření v laserové jednotce. Laserová jednotka by neměla být za žádných okolností otevřena.



### Vnitřní laserové záření

Vlnová délka: 770 - 800 nm

Výstup: 20 mW max.

Třída laseru: Třída 3B

## VAROVÁNÍ

Použití ovládacích prvků, úpravy a provádění postupů, které nebyly uvedeny v příručce může vést k nebezpečnému vystavení záření.

---

## Odpojení zařízení

---

Tento výrobek musí být nainstalován v blízkosti snadno přístupné elektrické zásuvky. V případě naléhavé události je pro úplné odpojení zařízení od napětí nutné vytáhnout napájecí kabel z elektrické zásuvky.

## Připojení LAN (Pouze síťové modely)

---

### UPOZORNĚNÍ

NEPŘIPOJUJTE tento produkt k připojení LAN, které trpí přepětím.

## Rádiové rušení


---

Tento produkt vyhovuje předpisu EN55022 (CISPR Publikace 22)/Třída B.

## Direktiva EU 2002/96/EC a EN50419

---



  
Pouze pro  
Evropskou unii

Toto vybavení je označeno výše uvedeným symbolem recyklace. To znamená, že na konci životního cyklu vybavení je třeba se jej zbavit samostatně na příslušném sběrném místě a nesmí být umístěno mezi ostatní domácí netříděný odpad. Přispějete tak k ochraně životního prostředí pro všechny. (Pouze EU)

## Prohlášení International ENERGY STAR® Qualification Statement (kromě HL-4140CN)

---

Účelem programu International ENERGY STAR® Program je zpopularizování a prosazování vývoje energeticky efektivního kancelářského vybavení.

Jakožto partner projektu ENERGY STAR® se společnost Brother Industries, Ltd. zavázala, že její produkty budou splňovat specifikace programu ENERGY STAR® týkající se energetické účinnosti.





# Obchodní značky

Logo Brother je registrovanou obchodní značkou společnosti Brother Industries, Ltd.

Brother je registrovanou obchodní značkou společnosti Brother Industries, Ltd.

Microsoft, Windows, Windows Server, Outlook a Internet Explorer jsou registrovanými obchodními značkami společnosti Microsoft Corporation v USA a dalších zemích.

Windows Vista je buď registrovanou obchodní značkou, nebo obchodní značkou společnosti Microsoft Corporation v USA a dalších zemích.

Apple, Macintosh, Safari a TrueType jsou obchodní značky Apple Computer, Inc. registrované v USA a dalších zemích.

Linux je registrovaná obchodní značka společnosti Linus Torvalds v USA a dalších zemích.

UNIX je registrovanou obchodní značkou společnosti The Open Group ve Spojených státech a dalších zemích.

Intel, Intel Core a Pentium jsou obchodní značky společnosti Intel Corporation v USA a dalších zemích.

AMD je ochranná značka společnosti Advanced Micro Devices, Inc.

Adobe, Flash, Illustrator, Photoshop, PostScript a PostScript 3 jsou buď registrované obchodní značky, nebo obchodní značky společnosti Adobe Systems Incorporated v USA anebo dalších zemích.

Corel a CorelDRAW jsou obchodními značkami nebo registrovanými obchodními značkami společnosti Corel Corporation a/nebo jejích dceřiných společností v Kanadě, Spojených státech amerických a/nebo jiných zemích.

Wi-Fi a Wi-Fi Alliance jsou registrovanými obchodními značkami společnosti Wi-Fi Alliance.

AOSS je obchodní značkou společnosti Buffalo Inc.

Nuance, logo Nuance, PaperPort a ScanSoft jsou obchodními značkami či registrovanými obchodními značkami společnosti Nuance Communications, Inc. nebo jejích poboček v USA anebo dalších zemích.

**Jakékoliv obchodní názvy a názvy výrobků společností objevující se ve výrobcích společnosti Brother, souvisejících dokumentech nebo jakýchkoliv jiných materiálech, jsou všechny registrovanými ochrannými známkami příslušných společností.**

## Poznámky týkající se licence Open Source

Tento produkt zahrnuje open-source program.

Přečtěte si prosím informace o poznámkách týkajících se licence Open Source a o autorských právech na dodaném disku CD ROM.

(Pro Windows®) „X:\License.txt“ (kde X je označení vaší mechaniky).

(Pro Macintosh) Poklikejte na ikoně disku CD-ROM na pracovní ploše. Poté poklikejte na ikonu **Utilities** (Utility). Objeví se soubor License.rtf.

## Autorská práva a licence

©2010 Brother Industries, Ltd.

Tento produkt obsahuje programové vybavení vyvinuté následujícími dodavateli:

©1983-1998 PACIFIC SOFTWARES, INC.

©2010 Devicescape Software, Inc.

Tento produkt obsahuje program „KASAGO TCP/IP“ vyvinutý společností ZUKEN ELMIC, Inc.

## Další informace (pouze MFC)

FlashFX® is a registered trademark of Datalight, Inc.

FlashFX® Copyright 1998-2010 Datalight, Inc.

U.S.Patent Office 5,860,082/6,260,156

FlashFX® Pro™ is a trademark of Datalight, Inc.

Reliance™ is a trademark of Datalight, Inc.

Datalight® is a registered trademark of Datalight, Inc.

Copyright 1989-2010 Datalight, Inc., All Rights Reserved

FlashFX® je registrovanou obchodní značkou společnosti Datalight, Inc.

FlashFX® Copyright 1998-2010 Datalight, Inc.

U.S.Patent Kancelář 5,860,082/6,260,156

FlashFX® Pro™ je obchodní značkou společnosti Datalight, Inc.

Reliance™ je obchodní značkou společnosti Datalight, Inc.

Datalight® je registrovanou obchodní značkou společnosti Datalight, Inc.

Copyright 1989-2010 Datalight, Inc., Všechna práva vyhrazena

# Nezákonné použití kopírovacího zařízení (pouze MFC a DCP)

Je zakázáno provádět kopie určitých položek a dokumentů se záměrem spáchat podvod. Níže je uveden neúplný seznam dokumentů, které může být nezákonné kopírovat. Pokud si u některého dokumentu nejste jistí, doporučujeme kontaktovat vašeho právního poradce anebo příslušnou právní autoritu.

- Měna
- Dluhopisy či jiné certifikáty o zadluženosti
- Certifikáty vkladu
- Dokumenty týkající se ozbrojených složek či odvodu
- Pasy
- Poštovní známky (orazítkované i neorazítkované)
- Imigrační dokumenty
- Dokumenty sociálních dávek
- Šeky nebo směnky vydané vládními agenturami
- Identifikační odznaky a insignie

Navíc určité národní zákony zakazují kopírování řidičských průkazů a potvrzení o vlastnictví vozidla.

Práce chráněné autorským zákonem nelze v souladu se zákonem kopírovat kvůli výjimce „Spravedlivého prodeje“ týkající se částí práce podléhající autorskému zákonu. Více kopií by znamenalo nesprávné použití. Umělecké práce se považují za práce podléhající autorskému zákonu.

**brother®**