



Sikkerhed og juridisk information

(HL-4140CN / 4150CDN / 4570CDW(T) / DCP-9055CDN / 9270CDN / MFC-9460CDN / 9465CDN / 9970CDW)

Ikke alle modeller er tilgængelige i alle lande.

Læs denne booklet, før eventuel betjening af produktet eller før eventuel vedligeholdelse. Hvis disse instruktioner ikke følges, er der øget risiko for brand, elektrisk stød, forbrændinger eller kvælning.

Symboler og termer, der er anvendt i dokumentationen

De følgende symboler og termer er anvendt i hele dokumentationen.

Fed	Fed skrift identificerer bestemte knapper på produktets kontrolpanel på computerskærmen.
<i>Kursiv</i>	Kursiv skrifttype fremhæver et vigtigt punkt eller henviser dig til et beslægtet emne.
Courier New	Tekst i Courier New-skrifttype identificerer meddelelser på produktets display.

ADVARSEL

ADVARSEL angiver, at der er en potentielt farlig situation, som kan resultere i dødsfald eller alvorlige personskader.

FORSIGTIG

FORSIGTIG angiver, at der er en potentielt farlig situation, som kan resultere i mindre eller moderate personskader.

VIGTIGT!

VIGTIGT angiver, at der er en potentielt farlig situation, som kan resultere i materielle skader eller nedsat produktfunktionalitet.



Bemærkninger fortæller dig, hvordan du skal reagere i en given situation, eller giver tip om, hvordan funktionsmåden fungerer med andre funktioner.



Elektriske faresymboler advarer om risiko for elektrisk stød.



Symboler for forkert opsætning gør opmærksom på enheder og funktioner, der ikke er kompatible med produktet.



Symboler for varme overflader betyder, at du skal undgå at berøre varme produktdele.

Følg alle de advarsler og instruktioner, der er markeret på produktet.



Bemærk!

Illustrationerne i denne brugsanvisning viser HL-4150CDN og MFC-9460CDN.

Kompilering og publikation

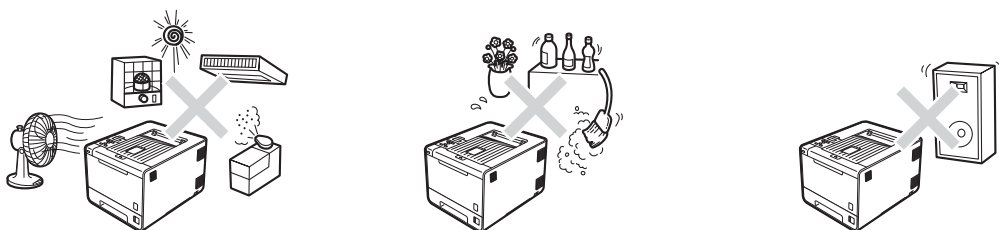
Denne brugsanvisning er kompileret og udgivet under tilsyn af Brother Industries Ltd. Den indeholder de nyeste produktbeskrivelser og specifikationer.

Indholdet af denne brugsanvisning og produktets specifikationer kan ændres uden varsel.

Brother forbeholder sig ret til uden varsel at foretage ændringer af specifikationerne og materialet heri og kan ikke holdes ansvarlig for eventuelle skader (herunder følgeskader), der er forårsaget af tillid til de præsenterede materialer, herunder (men ikke begrænset til) typografiske fejl og andre fejl i publikationen.

Valg af en placering

Placer produktet på en flad, vandret, stabil overflade, der ikke udsættes for vibrationer og stød, f.eks. et bord. Placer produktet i nærheden af et telefonstik og en standard jordforbundet stikkontakt. Vælg en placering, hvor temperaturen er mellem 10 °C og 32,5 °C og fugtigheden er mellem 20% og 80% (uden kondensering).



! ADVARSEL

Udsæt IKKE produktet for direkte sollys, høj varme, åben ild, saltholdige eller tærende gasser, fugt eller støv.

Placer IKKE produktet i nærheden af varmeapparater, køleanlæg, bordblæser, køleskabe, vand eller kemikalier.

⚠ FORSIGTIG

Undgå at anbringe produktet et sted, hvor der er meget trafik.

Placer IKKE produktet på et sted, hvor produktets ventilationsåbninger blokeres. Sørg for, at der er en afstand på ca. 100 mm mellem ventilationsåbningerne og væggen.

Tilslut IKKE produktet til en stikkontakt, der styres af afbryder eller automatiske ure, eller til det samme kredsløb som store apparater, der kunne forstyrre strømforsyningen.

Forstyrrelse af strømmen kan slette information fra produktets hukommelse.

Undgå interferenskilder, såsom andre trådløse telefonsystemer eller højttalere.

Sørg for, at man ikke kan falde over kablerne der er tilsluttet produktet.

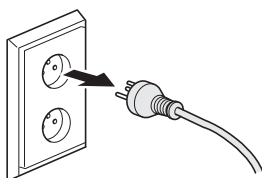
Indtag IKKE indholdet af silika-pakken. Bortskaf den straks.

Sikker brug af produktet

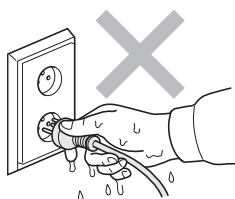
⚠ ADVARSEL



Der er højspændingselektroder inden i produktet. Før du rengør den indvendige side af produktet, skal du sørge for at tage telefonledningen ud først (kun MFC) og derefter netledningen i stikkontakten. Derved kan elektrisk stød forhindres.



Rør IKKE ved stikket med våde hænder. Det kan forårsage elektrisk stød.

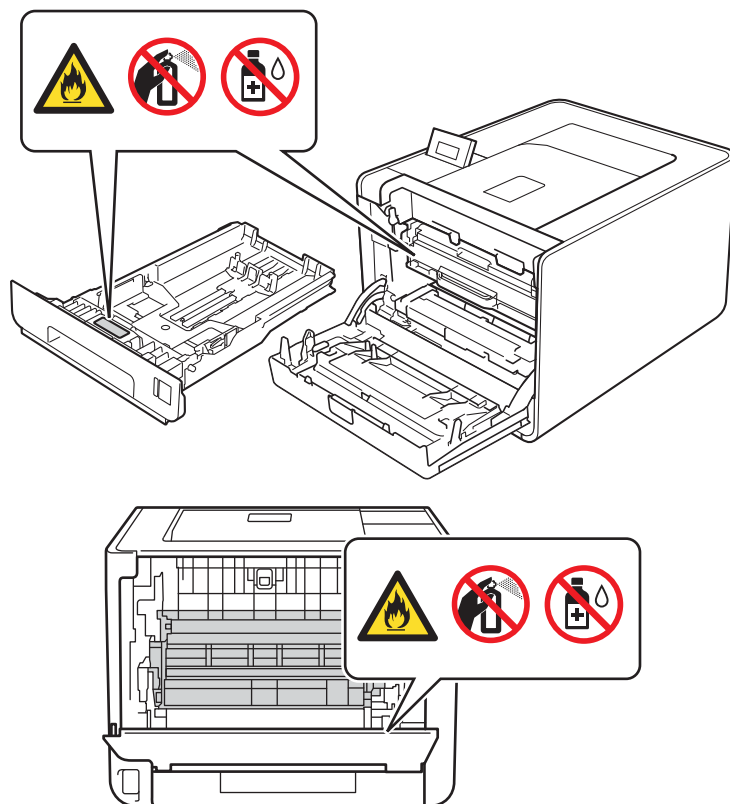


Sørg altid for, at stikket sættes helt ind.

Dette produkt skal installeres i nærheden af en stikkontakt, der er nem adgang til. I nødstilfælde skal du tage netledningen ud af stikkontakten for at afbryde strømmen helt.

Plastikposer bruges til indpakning af produktet og trommen. Plastikposer er ikke legetøj. For at undgå faren for kvælning bør disse poser holdes uden for børns rækkevidde og bortskaffes korrekt.

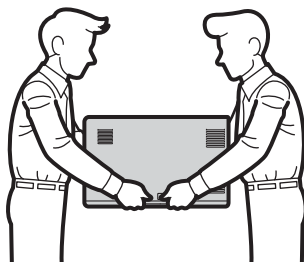
Brug IKKE brændbare substanser i nærheden af produktet. Brug IKKE nogen form for spray for at rense den indvendige eller udvendige side af produktet. Dette kan forårsage brand eller elektrisk stød. Se *Rutinemæssig vedligeholdelse* under *Brugsanvisning/Grundlæggende brugsanvisning* for rensning af produktet.



Brug IKKE en støvsuger til at fjerne spildt toner. Det kan forårsage, at tonerpulveret antændes i støvsugeren og eventuelt medfører brand. Tør omhyggeligt tonerpulveret op med en tør, frugfri, blød klud, og bortskaf det i henhold til lokale bestemmelser.

Indånd ikke toner.

-
- Produktet er tungt og vejer mere end 21,0 kg for printeren, og mere end 26,5 kg for MFC/DCP. Sørg for at være mindst to personer til at flytte eller løfte produktet for at undgå personskader. Pas på, at du ikke får fingrene i klemme, når du sætter produktet ned igen.
 - Hvis du anvender en nedre bakke, skal du transportere den adskilt fra produktet.



(kun MFC)

Brug forsigtighed ved installation eller ændring af telefonledninger. Rør aldrig ved telefonledninger eller stik, der ikke er isolerede, medmindre telefonledningen er trukket ud af vægstikket. Installer aldrig telefonledninger i tordenvejr. Installer aldrig et telefonvægstik på et vådt sted.

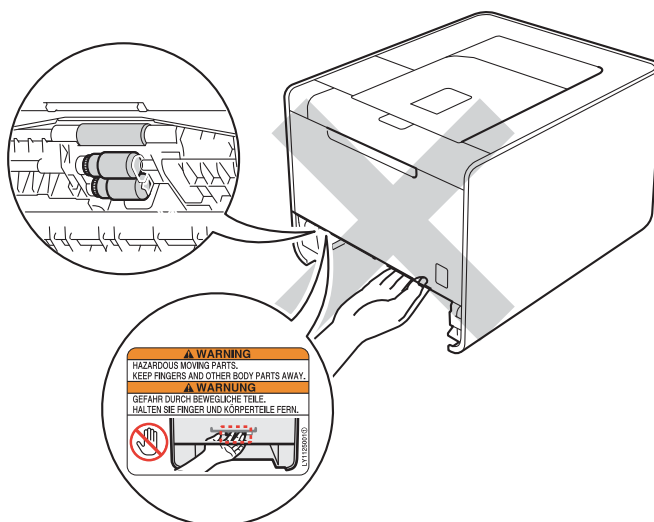
(kun MFC)

Ved brug af telefonudstyret bør de grundlæggende sikkerhedsforanstaltninger altid følges for at reducere risikoen for brand, elektrisk stød og personskade, hvilket indebærer følgende:

- 1 Du må IKKE anvende dette produkt i nærheden af vand, f.eks. nær et badekar, vandfad, køkkenvask, vaskemaskine eller i en våd kælder eller i nærheden af en swimmingpool.
- 2 Undgå at bruge dette produkt i tordenvejr. Der kan være risiko for elektrisk stød fra lyn.
- 3 Du må IKKE anvende dette produkt til at indrapportere en gaslækage, hvis lækagen er i nærheden af dette produkt.
- 4 Vi tilråder IKKE brug af en forlængerledning.
- 5 Installer aldrig telefonledninger i tordenvejr. Installer aldrig et telefonvægstik på et vådt sted.
- 6 Hvis der sker skade på kabler, skal du frakoble produktet og kontakte din Brother-forhandler.
- 7 Du må IKKE placere genstande på produktet eller blokere ventilationsåbningerne.
- 8 Dette produkt skal tilsluttes en nærliggende, jordforbundet vekselstrømskilde inden for den rækkevidde, der er angivet på datamærkatet. Du må IKKE tilslutte det til en jævnstrømskilde eller omformer. Hvis du ikke er sikker, skal du kontakte en autoriseret elektriker.

GEM DISSE INSTRUKTIONER

Du må IKKE røre ved de skraverede dele, som vist på illustrationen. Disse ruller kan rotere med høj hastighed.

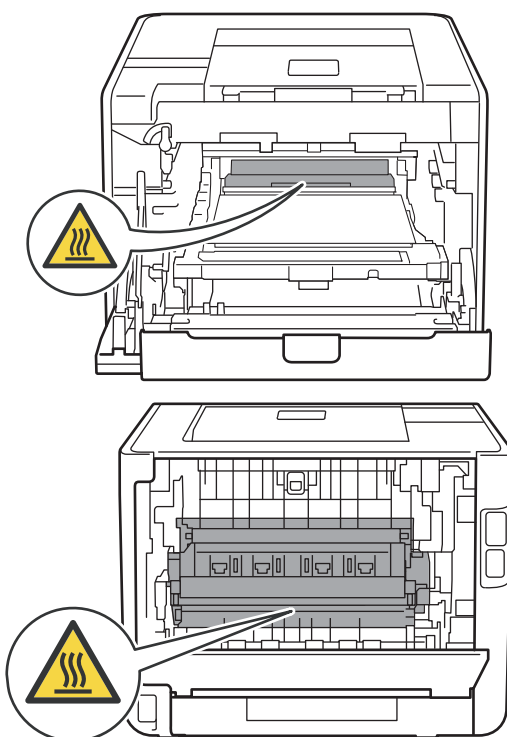


Sproget på mærkaten kan være forskelligt afhængigt af dit land.

⚠ FORSIGTIG

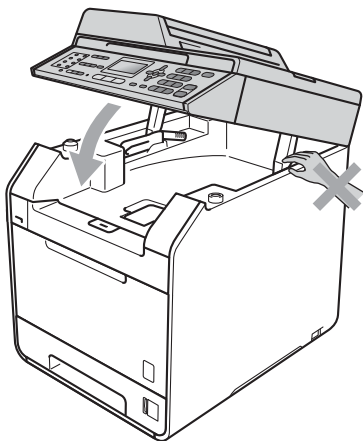
⚠ VARM OVERFLADE

Hvis du lige har brugt produktet, er visse dele indeni produktet meget varme. Vent på at produktet køler af, før du berører produktet indvendige dele.



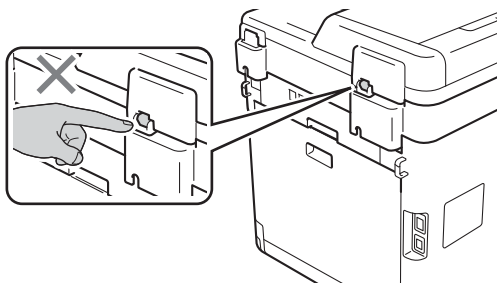
(kun MFC-9460CDN / MFC-9465CDN / DCP-9055CDN)

Nogle områder af produktet kan forårsage personskade, hvis du bruger ekstra kræfter på at lukke klapperne (gråtonede). Pas på ikke at anbringe din hånd i de områder, der vises på illustrationerne.



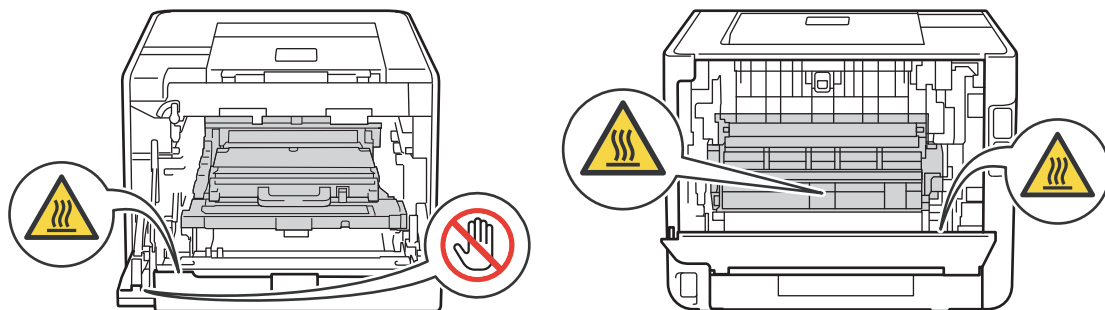
(kun MFC og DCP)

For at forhindre personskader skal du passe på ikke at anbringe fingrene i de områder, der er vist på illustrationerne.



! VIGTIGT!

Fjern og beskadig IKKE forsigtigheds- og advarselmærkater inden i produktet.



Vigtige sikkerhedsinstruktioner

- 1 Læs alle disse instruktioner.
- 2 Gem dem til senere brug.
- 3 Følg alle de advarsler og instruktioner, der er markeret på produktet.
- 4 Før du renser indeni produktet, skal du tage sikket ud af væggen. Du må IKKE bruge væsker eller aerosolrengøringsmidler. Brug en tør, frugfri, blød klud til afrensningen.
- 5 Du må IKKE placere dette produkt på en ustabil vogn, stativ eller bord. Produktet kan falde ned og forårsage alvorlige skade på det.
- 6 Åbninger i kabinettet bagpå eller i bunden er beregnet til ventilation. For at sikre pålidelig funktion af produktet og beskytte det mod overopvarmning, må disse åbninger ikke blokeres eller tildækkes. Åbningerne må aldrig blokeres ved at anbringe produktet på en seng, sofa, tæppe eller andre lignende overflader. Produktet må aldrig anbringes i nærheden af eller over en radiator eller varmeapparat. Produktet må aldrig anbringes i en indbygningsinstallation, medmindre der er tilstrækkelig ventilation.
- 7 Produktet skal tilsluttes en vekselstrømskilde inden for den rækkevidde, der er angivet på mærkelabelen. Du må IKKE tilslutte det til en jævnstrømskilde eller omformer. Hvis du ikke er sikker, skal du kontakte en autoriseret elektriker.
- 8 Produktet er udstyret med et jordforbundet stik med tre ledninger. Stikket passer kun ind i en jordforbundet stikkontakt. Dette er en sikkerhedsanordning. Hvis du ikke kan sætte stikket i kontakten, skal du kontakte autoriseret installatør for at få installeret stikkontakt med jord. Du må IKKE omgå formålet med det jordforbundne stik.
- 9 Du må kun anvende den netledning, der fulgte med produktet.
- 10 Der er IKKE noget, der må hvile på netledningen. Du må IKKE anbringe produktet, hvor der er risiko for at ledningerne bliver beskadiget.
- 11 Brug produktet i et område med god udluftning.
- 12 Strømkablet, inklusive forlængeret, må ikke være længere end 5 m.
Du må IKKE dele samme sikringskredsløb med andet strømkrævende udstyr, f.eks. aircondition, kopimaskine, makulator og lign.
- 13 Du må IKKE anbringe noget foran eller på produktet, der kan blokere for modtagelse af faxmeddelelser, kopiering eller udskrivning af sider.
- 14 Vent, indtil siderne er afsluttet i produktet, før du samler dem op.
- 15 Træk stikket til produktet ud af stikkontakten, og overlad al vedligeholdelse til autoriseret Brother servicepersonale under følgende omstændigheder:
 - Når netledningen er ødelagt eller flosset.
 - Hvis der er kommet væske ind i produktet.
 - Hvis produktet har været udsat for regn eller vand.
 - Hvis produktet ikke fungerer normalt, når betjeningsinstruktionerne følges. Juster kun de kontrolfunktioner, der er dækket af betjeningsinstruktionerne. Forkert justering af andre kontrolfunktioner kan forårsage skade og vil ofte kræve omfattende arbejde af en autoriseret tekniker at retablere produktet til normal funktion.

- Hvis produktet har været faldet ned, eller kabinettet er blevet beskadiget.

- Hvis produktet tydeligvis har ændret ydeevne, er der behov for service.

16 Til beskyttelse af produktet mod spændingsbølger anbefaler vi brug af en anordning til spændingsbølger (overspændingsbeskyttelse).

17 Bemærk følgende for at reducere risikoen for brand, elektrisk stød og personskaade:

- Brug IKKE dette produkt i nærheden af apparater, der anvender vand, en swimmingpool eller i en våd kælder.

- Anvend IKKE produktet i tordenvejr (der er en lille risiko for et elektrisk stød) eller til at indrapportere en gaslækage (kun MFC), hvis lækagen er i nærheden af produktet.

- Du må IKKE anvende dette produkt i nærheden af en gaslækage.

Regulativer

Godkendelsesinformation (kun MFC)

DETTE Udstyr er designet til at fungere sammen med en almindelig analog telefonlinje med det rigtige stik.

Brother meddeler, at dette produkt muligvis ikke vil fungere rigtigt i andre lande end der, hvor det oprindeligt er blevet købt, og tilbyder ikke nogen form for garanti, hvis dette produkt anvendes på offentlige telekommunikationslinjer i et andet land.

Overensstemmelseserklæring (kun Europa) (kun HL-4570CDW / HL-4570CDWT / MFC-9460CDN / MFC-9465CDN / MFC-9970CDW)

Vi, Brother Industries, Ltd.

15-1, Naeshiro-cho, Mizuho-ku, Nagoya 467-8561 Japan

erklærer, at dette produkt overholder de væsentligste krav i direktiverne 1999/5/EC og 2005/32/EC.

Overensstemmelseserklæring (The Declaration of Conformity (DoC)) findes på vores websted.

Gå til <http://solutions.brother.com/>.

- vælt område (f.eks. Europa)
- vælg land
- vælg din model
- vælg "Manualer"
- vælg Declaration of Conformity (vælg om nødvendigt sprog).

Overensstemmelseserklæring (kun Europa) (kun HL-4140CN / HL-4150CDN / DCP-9055CDN / DCP-9270CDN)

Vi, Brother Industries, Ltd.

15-1, Naeshiro-cho, Mizuho-ku, Nagoya 467-8561 Japan

erklærer, at dette produkt overholder de væsentligste krav i direktiverne 2004/108/EC, 2006/95/EC og 2005/32/EC.

Overensstemmelseserklæring (The Declaration of Conformity (DoC)) findes på vores websted.

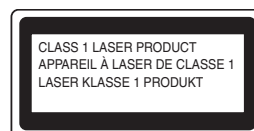
Gå til <http://solutions.brother.com/>.

- vælt område (f.eks. Europa)
- vælg land
- vælg din model
- vælg "Manualer"
- vælg Declaration of Conformity (vælg om nødvendigt sprog).

IEC60825-1:2007 Specifikation (kun for 220-240 V-modeller)

Dette produkt er et klasse 1 laserprodukt, som defineret i IEC60825-1:2007 specifikationerne. Den nedenfor viste mærkat er påsat i lande, hvor det er påkrævet.

Dette produkt er en klasse 3B laserdioder, der udsender usynlig laserstråling i scannerenheden. Scannerenheden må ikke under nogen omstændigheder åbnes.



Intern laserstråling

Bølgelængde: 770-800 nm

Udgangseffekt: 20 mW maks.

Laserklasse: Klasse 3B

ADVARSEL

Anvendelse af andre procedurer til regulering, justering eller ydelse end dem, der er angivet i denne manual, kan resultere i, at man udsættes for farlig bestråling.

Frakoblet enhed

Dette produkt skal installeres i nærheden af en stikkontakt, der er nem adgang til. I nødstilfælde skal du tage netledningen ud af stikkontakten for at afbryde strømmen helt.

LAN-tilslutning (kun netværksmodeller)

⚠ FORSIGTIG

Tilslut IKKE dette produkt til en LAN-forbindelse, hvor der kan forekomme overspænding.

Radiointerferens

Dette produkt overholder EN55022 (CISPR Publication 22)/Class B.

EU Direktiv 2002/96/EC og EN50419




Kun for EU

Dette udstyr er markeret med ovenstående symbol på genbrug. Det betyder, at du ved enden på udstyrets levetid skal bortskaffe det separat på ved et passende opsamlingssted og ikke anbringe det i usorteret husaffald. Dette vil være til gavn for miljøet for os alle. (Kun EU)

International ENERGY STAR® erklæring om kvalifikation (undtagen HL-4140CN)

Formålet med International ENERGY STAR® Program er at fremme udviklingen og udbredelsen af energieffektivt kontorudstyr.

Som ENERGY STAR® Partner har Brother Industries, Ltd. fastslået, at dette produkt opfylder ENERGY STAR® specifikationerne for energieffektivitet.



Varemærker

Brother-logoet er et registreret varemærke tilhørende Brother Industries Ltd.

Brother er et registreret varemærke tilhørende Brother Industries Ltd.

Microsoft, Windows, Windows Server, Outlook og Internet Explorer er registrerede varemærker tilhørende Microsoft Corporation i USA og/eller andre lande.

Windows Vista er enten et registreret varemærke eller et varemærke tilhørende Microsoft Corporation i USA og andre lande.

Apple, Macintosh, Safari og TrueType er varemærker tilhørende Apple Inc., der er registreret i USA og andre lande.

Linux er det registrerede varemærke tilhørende Linus Torvalds i USA og andre lande.

UNIX er et registreret varemærke tilhørende The Open Group i USA og andre lande.

Intel, Intel Core og Pentium er varemærker tilhørende Intel Corporation i USA og andre lande.

AMD er et varemærke tilhørende Advanced Micro Devices, Inc.

Adobe, Flash, Illustrator, Photoshop, PostScript og PostScript 3 er enten registrerede varemærker eller varemærker tilhørende Adobe Systems Incorporated i USA og/eller andre lande.

Corel og CorelDRAW er varemærker eller registrerede varemærker tilhørende Corel Corporation og/eller dennes datterselskaber i Canada, USA og/eller andre lande.

Wi-Fi og Wi-Fi Alliance er registrerede varemærker tilhørende Wi-Fi Alliance.

AOSS er et varemærke tilhørende Buffalo Inc.

Nuance, Nuance-logoet, PaperPort og ScanSoft er varemærker eller registrerede varemærker tilhørende Nuance Communications, Inc. eller dennes datterselskaber i USA og/eller andre lande.

Alle varebetegnelser og produktnavne fra virksomheder, der vises på Brother-produkter, relaterede dokumenter og andet materiale, er alle varemærker eller registrerede varemærker tilhørende de respektive selskaber.

Kommentarer til Open Source Licensing

Dette produkt omfatter open-source software.

Se Open Source Licensing Remarks og Copyright information på den medfølgende cd-rom.

(For Windows®) "X:\Licens.txt" (hvor X er dit drevbogstav).

(For Macintosh) Dobbeltklik på cd-rom-ikonet på dit skrivebord. Dobbeltklik derefter på **Hjælpeprogrammer**-ikonet. Licens.rtf vises.

Copyright og licens

© 2010 Brother Industries, Ltd.

Dette produkt indeholder software, der er udviklet af de følgende leverandører:

©1983-1998 PACIFIC SOFTWARES, INC.

©2010 Devicescape Software, Inc.

Dette produkt omfatter "KASAGO TCP/IP" software udviklet er ZUKEN ELMIC, Inc.

Andre informationer (kun MFC)

FlashFX® is a registered trademark of Datalight, Inc.

FlashFX® Copyright 1998-2010 Datalight, Inc.

U.S.Patent Office 5,860,082/6,260,156

FlashFX® Pro™ is a trademark of Datalight, Inc.

Reliance™ is a trademark of Datalight, Inc.

Datalight® is a registered trademark of Datalight, Inc.

Copyright 1989-2010 Datalight, Inc., All Rights Reserved

FlashFX® er et registreret varemærke tilhørende Datalight, Inc.

FlashFX® Copyright 1998-2010 Datalight, Inc.

USA patentkontor 5,860,082/6,260,156

FlashFX® Pro™ er et varemærke tilhørende Datalight, Inc.

Reliance™ er et varemærke tilhørende Datalight, Inc.

Datalight® er et registreret varemærke tilhørende Datalight, Inc.

Copyright 1989-2010 Datalight, Inc. Alle rettigheder forbeholdes

Ulovligt brug af kopieringsudstyr (kun MFC og DCP)

Det er en forbrydelse at fremstille reproduktioner af visse elementer eller dokumenter for at begå svindel. Følgende er en ufuldstændig liste over dokumenter, som det er ulovligt at fremstille kopier af. Vi foreslår, at du henvender dig til en juridiske rådgiver og/eller myndighederne, hvis du er i tvivl om et bestemt emne eller dokument:

- Valuta
- Obligationer eller andre gældsdokumenter
- Deponeringscertifikater
- Papirer i forbindelse med militærtjeneste eller indkaldelse
- Pas
- Poststempler (annullerede eller ikke-annullerede)
- Immigrationspapirer
- Sundhedsdokumenter
- Checks eller veksler fra myndighederne
- Identifikationsskilte eller insignier

Derudover må kørekort og/eller registreringsattester til motorkøretøjer ikke kopieres i henhold til visse lokale love.

Det er ikke lovligt at kopiere copyright-beskyttet arbejde med undtagelse af "fair aftale" i relation til copyright-beskyttet arbejde. Flere kopier ville indikere ukorrekt brug. Kunstværker bør betragtes som svarende til copyright-beskyttet arbejde.

brother®