

# Veiligheid en wetgeving

(HL-4140CN / 4150CDN / 4570CDW(T) / DCP-9055CDN / 9270CDN / MFC-9460CDN / 9465CDN / 9970CDW)

Niet alle modellen zijn verkrijgbaar in alle landen.

Gelieve deze folder door te nemen vooraleer u het product begint te gebruiken of enig onderhoud uitvoert. Als u deze instructies niet opvolgt, kan dit leiden tot een verhoogd risico op brand, elektrische schokken, brandwonden of verstikking.

## Symbolen en conventies die in de documentatie gebruikt worden

De volgende symbolen en conventies worden in de documentatie gebruikt.

<b>Vet</b>	Vet gedrukte tekst duidt bepaalde knoppen aan op het bedieningspaneel van het product, op het scherm van de computer.
<i>Cursief</i>	Cursief gedrukte tekst legt de nadruk op een belangrijk punt of verwijst naar een verwant onderwerp.
Courier New	Het lettertype Courier New identificeert meldingen op het LCD-scherm van het product.

## ⚠ WAARSCHUWING

WAARSCHUWING geeft een mogelijk gevaarlijke situatie aan die, als deze niet wordt voorkomen, kan resulteren in ernstig of fataal letsel.

## ⚠ VOORZICHTIG

VOORZICHTIG geeft een mogelijk gevaarlijke situatie aan die, als deze niet wordt voorkomen, kan resulteren in enig letsel.

## ❗ BELANGRIJK

BELANGRIJK geeft een mogelijk gevaarlijke situatie aan die kan resulteren in schade aan eigendommen, storingen of een niet-werkend product.



Opmerkingen vertellen u hoe u op een bepaalde situatie moet reageren of geven tips over de werking van een handeling in combinatie met andere functies.



Symbolen voor elektrisch gevaar waarschuwen u voor eventuele elektrische schokken.



Het pictogram Onjuiste configuratie wijst u op apparaten en bewerkingen die niet compatibel zijn met het product.



Dit symbool wijst u erop dat u hete oppervlakken in het product niet mag aanraken.

Volg alle waarschuwingen en instructies die op het product worden aangegeven.



## Opmerking

De illustraties in deze handleiding tonen de HL-4150CDN en MFC-9460CDN.

## Samenstelling en publicatie

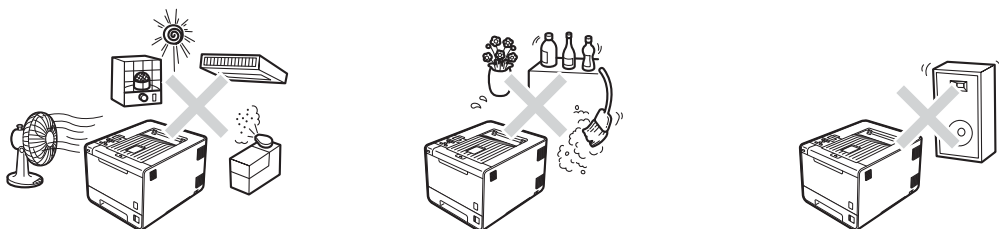
Deze handleiding is samengesteld en gepubliceerd onder toezicht van Brother Industries, Ltd. De nieuwste productgegevens en -specificaties zijn in deze handleiding opgenomen.

De inhoud van deze handleiding en de specificaties van het product kunnen zonder voorafgaande kennisgeving worden gewijzigd.

Brother behoudt zich het recht voor om de specificaties en de inhoud van deze handleiding zonder voorafgaande kennisgeving te wijzigen. Brother is niet verantwoordelijk voor enige schade, met inbegrip van gevolgschade, voortvloeiend uit het gebruik van deze handleiding of de daarin beschreven producten, inclusief maar niet beperkt tot zetfouten en andere fouten in deze publicatie.

## Een geschikte plaats kiezen

Zet het product op een vlakke, stabiele ondergrond die vrij is van trillingen en schokken, zoals een bureau. Plaats het product in de buurt van een telefoonaansluiting en een standaard geaard stopcontact. Kies een plaats met een stabiele temperatuur tussen 10°C en 32,5°C en een luchtvochtigheid van 20% tot 80% (zonder condensatie).



### **!** WAARSCHUWING

Stel het product NIET bloot aan direct zonlicht, grote hitte, open vuren, zoute of bijtende gassen, vocht of stof.

Plaats het product NIET in de buurt van verwarmingstoestellen, airconditioners, bureauventilators, koelkasten, water of chemische producten.

## **⚠ VOORZICHTIG**

Voorkom dat het product in een ruimte wordt geplaatst met veel loopverkeer.

---

Zet het product NIET op een plaats waar de ventilatieopening geblokkeerd wordt. Er dient een ruimte van ongeveer 100 mm vrij te zijn tussen de ventilatieopeningen en de muur.

---

Sluit het product NIET aan op stopcontacten die worden gestuurd door wandschakelaars of automatische timers, of op dezelfde stroomkring als grote apparaten die de stroomtoevoer kunnen verstoren.

---

Onderbreking van de stroomtoevoer kan informatie in het geheugen van het product wissen.

---

Plaats de machine uit de buurt van storingsbronnen, zoals draadloze telefoonsystemen of luidsprekers.

---

Zorg dat de kabels die naar het product leiden geen gevaar voor struikelen opleveren.

---

Eet de Silica-verpakking NIET op. Verwijder deze onmiddellijk.

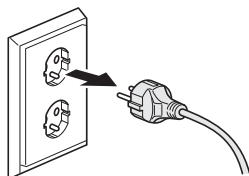
---

# Veilig gebruik van het product

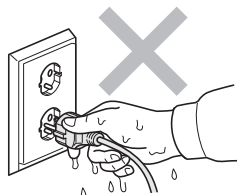
## ⚠ WAARSCHUWING



Er bevinden zich hoogspanningselektroden in het product. Voordat u de binnenkant van het product reinigt, dient u eerst de telefoonlijn te ontkoppelen (alleen MFC) en daarna het netsnoer uit het stopcontact te verwijderen. Zo voorkomt u een elektrische schok.



Hanteer de stekker **NOOIT** met natte handen. U kunt dan namelijk een elektrische schok krijgen.



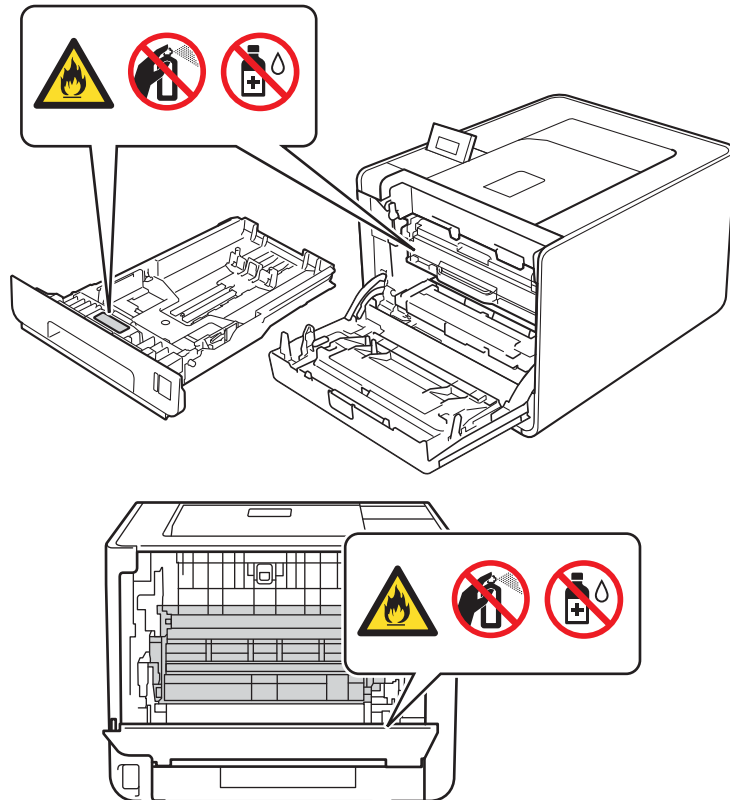
Zorg dat de stekker altijd goed in het stopcontact zit.

Installeer dit product in de buurt van een goed bereikbaar stopcontact. In noodgevallen moet u het netsnoer uit het stopcontact trekken om de stroom volledig uit te schakelen.

Er worden plastic zakken gebruikt als verpakkingsmateriaal voor het product en de drumeenheid. Plastic zakken zijn geen speelgoed. Houd deze zakken uit de buurt van baby's en kinderen om verstikkingsgevaar te vermijden, en verwijder deze in overeenstemming met de geldende regelgeving.

---

Gebruik GEEN brandbare stoffen in de buurt van het product. Gebruik GEEN spray om de binnen- of buitenkant van het product te reinigen. Dit kan brand of een elektrische schok veroorzaken. Raadpleeg *Routineonderhoud* in de *Gebruikershandleiding/Beknopte gebruikershandleiding* voor informatie over het schoonmaken van het product.



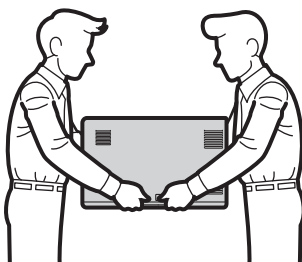
---

NOOIT een stofzuiger gebruiken om geknoeiide toner op te zuigen. De toner zou binnen in de stofzuiger vlam kunnen vatten en brand kunnen veroorzaken. Reinig tonerstof zorgvuldig met een droge, pluisvrije zachte doek en werp deze weg in overeenstemming met lokale voorschriften.

---

Zorg ervoor dat u geen toner inademt.

- 
- Dit product is zwaar en weegt meer dan 21,0 kg wat betreft de printer, en meer dan 26,5 kg wat betreft MFC/DCP. Om letsels tijdens het verplaatsen of optillen van dit product te voorkomen, dient u dit steeds met minstens twee personen te doen. Zorg dat u uw vingers niet klemt wanneer u het product weer neerzet.
  - Als u een onderste lade gebruikt, draagt u deze los van het product.



---

(alleen MFC)

Ga voorzichtig te werk bij het installeren of veranderen van telefoonlijnen. Raak nooit telefoondraden of -klemmen aan die niet geïsoleerd zijn, tenzij u de telefoonstekker uit het wandcontact hebt verwijderd. Installeer telefoonbedrading nooit tijdens onweer. Installeer een telefoonwandcontact nooit op een vochtige plaats.

---

(alleen MFC)

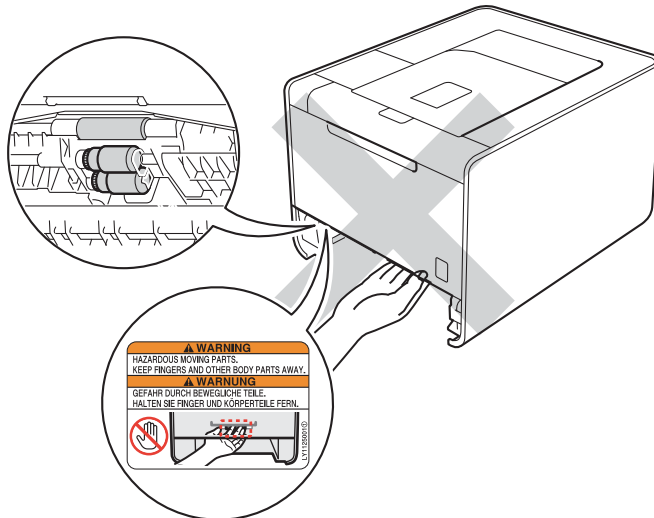
Volg bij het gebruik van uw telefoonapparatuur belangrijke veiligheidsvoorschriften altijd op om het risico op brand, elektrische schokken of lichamelijke letsels te verminderen. Deze voorschriften zijn onder meer:

- 1 Gebruik dit product NIET in de buurt van water, bijvoorbeeld bij een bad, wasbak, gootsteen, wasmachine, in een natte kelder of in de buurt van een zwembad.
- 2 Vermijd het gebruik van dit apparaat tijdens onweer. Er is misschien een kleine kans op een elektrische schok door bliksem.
- 3 Gebruik dit apparaat NIET om een gaslek te rapporteren in de nabijheid van het lek.
- 4 Wij raden het gebruik van een verlengsnoer AF.
- 5 Installeer telefoonbedrading nooit tijdens onweer. Installeer een telefoonwandcontact nooit op een vochtige plaats.
- 6 Als er kabels beschadigd raken, verwijdert u de stekker van uw product uit het stopcontact en neemt u contact op met uw Brother-leverancier.
- 7 Zet GEEN voorwerpen op het product en houd de ventilatieopeningen vrij.
- 8 Dit apparaat moet worden aangesloten op een nabije geaarde wisselstroombron binnen het bereik aangeduid op het etiket betreffende de spanning. Sluit het apparaat NIET aan op een gelijkstroombron of -omvormer. Vraag bij twijfel een erkende elektricien om advies.

BEWAAR DEZE INFORMATIE

---

Raak **NOOIT** de onderdelen in de grijze zones op de afbeelding aan. Deze rollen draaien mogelijk aan een hoge snelheid.



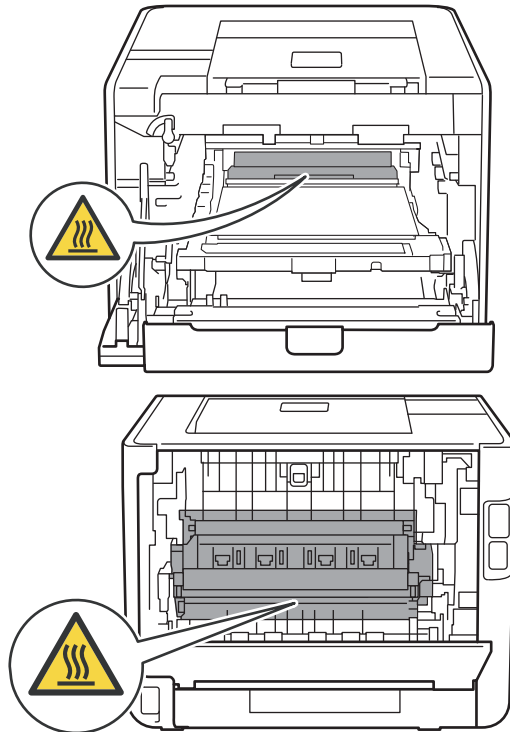
De talen op het etiket kunnen verschillen afhankelijk van uw land.

---

## **⚠ VOORZICHTIG**

### **⚠ HEET**

Na gebruik van het product zijn sommige inwendige onderdelen zeer heet. Wacht totdat het product is afgekoeld voor u de onderdelen in het product aanraakt.

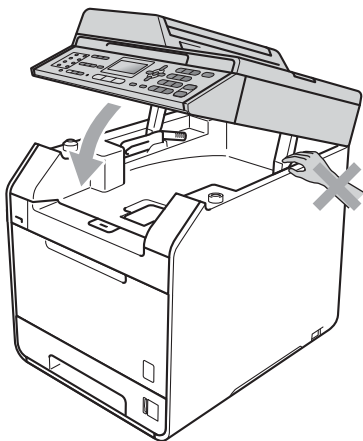




---

(alleen MFC-9460CDN / MFC-9465CDN / DCP-9055CDN)

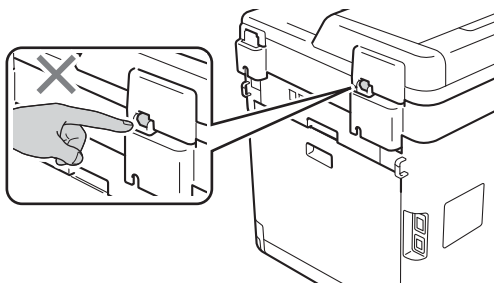
Sommige onderdelen van het product kunnen letsels veroorzaken als deksels (grijs) met kracht gesloten worden. Wees voorzichtig bij het plaatsen van een hand in de zones die weergegeven worden op de afbeeldingen.



---

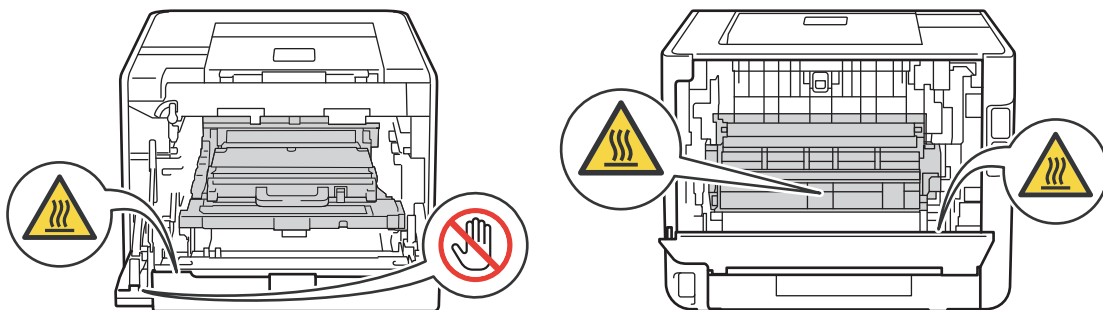
(alleen MFC en DCP)

Let op dat u uw vingers niet plaatst in de gebieden die in de afbeeldingen worden weergegeven, om letsels te voorkomen.



## ! BELANGRIJK

Verwijder of beschadig de waarschuwingsetiketten in het product NIET.



## Belangrijke veiligheidsinformatie

---

- 1 Lees alle instructies door.
- 2 Bewaar ze zodat u ze later nog kunt naslaan.
- 3 Volg alle waarschuwingen en instructies die op het product worden aangegeven.
- 4 Haal de stekker van dit product uit het stopcontact vooraleer u de binnenkant reinigt. Gebruik GEEN vloeibare reinigingsmiddelen of aërosols. Gebruik een droge, pluisvrije, zachte doek om het apparaat schoon te maken.
- 5 Zet dit product NIET op een onstabiele ondergrond, standaard of tafel. Het product kan vallen, waardoor het ernstig kan worden beschadigd.
- 6 Gleuven en openingen in de behuizing aan de achter- of onderkant dienen voor de ventilatie. Om zeker te zijn van de betrouwbare werking van het product en om het te beschermen tegen oververhitting, mogen deze openingen niet afgesloten of afgedekt worden. Deze openingen mogen ook nooit afgedekt worden door het product op een bed, een bank, een kleed of op een soortgelijke ondergrond te zetten. Zet het product nooit in de buurt van of boven een radiator of verwarmingsapparaat. Het product mag nooit in een kast worden ingebouwd, tenzij voldoende ventilatie aanwezig is.
- 7 Dit product moet worden aangesloten op een wisselstroombron met een spanningsbereik zoals op het etiket staat aangegeven. Sluit het apparaat NIET aan op een gelijkstroombron of -omvormer. Vraag bij twijfel een erkende elektricien om advies.
- 8 Dit apparaat is voorzien van een 3-draads geaarde stekker. Deze stekker past alleen in een geaard stopcontact. Dit is een veiligheidsmaatregel. Kan de stekker niet in uw stopcontact worden gebruikt, raadpleeg dan uw elektricien en vraag hem uw oude stopcontact te vervangen. Het is ABSOLUUT noodzakelijk dat u een geaarde stekker en een geaard stopcontact gebruikt.
- 9 Gebruik alleen het netsnoer dat is geleverd bij dit product.
- 10 Plaats NOOIT iets op het netsnoer. Zet het product NIET op een plaats waar mensen over het snoer kunnen lopen.
- 11 Gebruik het product in een goed geventileerde ruimte.
- 12 Het netsnoer mag (inclusief een eventueel verlengsnoer) niet langer zijn dan 5 meter.  
Plaats op dezelfde hoofdstroomkring GEEN andere toepassingen die veel stroom vragen, zoals klimaatregelingen, kopieerapparaten, papierversnipperaars enz.
- 13 Plaats NIETS voor het product dat ontvangen faxberichten of afgedrukte pagina's blokkeert. Plaats NOOIT een voorwerp in het pad van ontvangen faxberichten of afgedrukte pagina's.
- 14 Wacht tot het product de pagina's heeft uitgeworpen alvorens deze te nemen.
- 15 Trek de stekker van dit product uit het stopcontact en neem altijd contact op met een bevoegde servicemonteur wanneer het volgende zich voordoet:
  - Wanneer het netsnoer defect of uitgerafeld is.
  - Wanneer vloeistof in het apparaat is gemorst.
  - Wanneer het apparaat is blootgesteld aan regen of water.

- Wanneer het apparaat niet normaal functioneert, ondanks het naleven van de bedieningsinstructies. Pas alleen de instellingen aan die zijn aangegeven in de bedieningshandleiding. Een verkeerde afstelling van andere functies kan leiden tot schade, wat vaak een uitgebreid onderzoek vereist door een erkende servicemonteur om het product weer naar behoren te laten werken.
  - Als het product is gevallen of als de behuizing is beschadigd.
  - Als het product duidelijk anders gaat presteren, waarbij reparatie nodig blijkt.
- 16 Om uw product te beveiligen tegen stroompieken en -schommelingen adviseren wij het gebruik van een stroompiekbeveiliging.
- 17 Om het risico op brand, elektrische schokken of lichamelijk letsel te reduceren, leest u aandachtig volgende maatregelen:
- Gebruik dit product NIET in de buurt van apparaten die water gebruiken, in een natte kelder of in de buurt van een zwembad.
  - Gebruik het product NOOIT bij onweer (u krijgt mogelijk een elektrische schok) of om een gaslek te rapporteren (alleen MFC) wanneer het apparaat in de buurt van het gaslek staat.
  - Gebruik dit product NIET in de buurt van een gaslek.

# Regelgeving

## Informatie over goedkeuring (alleen MFC)

---

DEZE APPARATUUR IS ONTWORPEN VOOR GEBRUIK MET EEN DUBBELDRAADS ANALOOG PSTN-SNOER VOORZIEN VAN DE PASSENDE AANSLUITING.

Brother wijst erop dat dit product mogelijk niet goed functioneert in een ander land dan het land waar het oorspronkelijk werd aangekocht, en biedt geen garantie indien dit product wordt gebruikt op openbare telecommunicatielijnen in andere landen.

## Conformiteitsverklaring (alleen Europa) (alleen HL-4570CDW / HL-4570CDWT / MFC-9460CDN / MFC-9465CDN / MFC-9970CDW)

---

Wij, Brother Industries, Ltd.

15-1, Naeshiro-cho, Mizuho-ku, Nagoya 467-8561 Japan

verklaren dat dit product beantwoordt aan de essentiële vereisten van richtlijnen 1999/5/EG en 2005/32/EG.

U vindt de conformiteitsverklaring (DoC) op onze website.

Ga naar <http://solutions.brother.com/>.

- Kies uw regio (bv. Europa)
- Kies uw land
- Kies uw model
- Kies "Handleidingen"
- Kies Conformiteitsverklaring (selecteer wanneer nodig uw taal.)

## Conformiteitsverklaring (alleen Europa) (alleen HL-4140CN / HL-4150CDN / DCP-9055CDN / DCP-9270CDN)

---

Wij, Brother Industries, Ltd.

15-1, Naeshiro-cho, Mizuho-ku, Nagoya 467-8561 Japan

verklaren dat dit product beantwoordt aan de essentiële vereisten van richtlijnen 2004/108/EG, 2006/95/EG en 2005/32/EG.

U vindt de conformiteitsverklaring (DoC) op onze website.

Ga naar <http://solutions.brother.com/>.

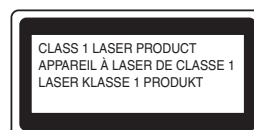
- Kies uw regio (bv. Europa)
- Kies uw land
- Kies uw model
- Kies "Handleidingen"
- Kies Conformiteitsverklaring (selecteer wanneer nodig uw taal.)

### IEC60825-1:2007-specificatie (alleen voor 220-240V-modellen)

---

Dit product is een Klasse 1 laserproduct zoals bepaald in de IEC60825-1:2007-specificaties. Het hieronder weergegeven label is aangehecht in landen waar dit vereist is.

Dit product heeft een klasse 3B laserdiode die onzichtbare laserstraling in de scannerunit uitstraalt. De scannerunit mag onder geen beding worden geopend.



#### Interne laserstraling

Golflengte: 770 - 800 nm

Uitvoer: max. 20 mW

Lasercategorie: klasse 3B

### WAARSCHUWING

Gebruik van andere bedieningselementen, aanpassingen of prestaties van procedures dan deze die in deze handleiding zijn gespecificeerd, kunnen leiden tot gevaarlijke blootstelling aan straling.

---

## Het apparaat loskoppelen

---

Installeer dit product in de buurt van een goed bereikbaar stopcontact. In noodgevallen moet u het netsnoer uit het stopcontact trekken om de stroom volledig uit te schakelen.

## LAN-verbinding (alleen netwerkmodellen)

---

### **⚠ VOORZICHTIG**

Sluit dit apparaat NIET aan op een LAN-verbinding die kan blootstaan aan overspanningen.

## Radio-interferentie

---

Dit product is in overeenstemming met EN55022 (CISPR Publicatie 22)/Klasse B.

## EU-richtlijn 2002/96/EG en EN50419

---



Alleen voor de  
Europese Gemeenschap

Dit apparaat is gemarkeerd met het bovenstaande recyclagesymbool. Dit betekent dat u het apparaat aan het einde van zijn levensduur gescheiden moet verwijderen op een daarvoor bedoeld verzamelpunt, en het niet bij het normale niet-gesorteerde huishoudafval mag plaatsen. Op die manier draagt u bij aan het behoud van het milieu. (Alleen Europese Unie)

## Verklaring inzake internationale ENERGY STAR®-kwalificatie (behalve HL-4140CN)

---

Het doel van het internationale ENERGY STAR®-programma is om de ontwikkeling en algemene verbreiding van energie-efficiënte kantoorapparatuur te bevorderen.

Als een partner van ENERGY STAR®, heeft Brother Industries, Ltd. bepaald dat dit product voldoet aan de ENERGY STAR®-specificaties voor energie-efficiëntie.





# Handelsmerken

Het Brother-logo is een wettig gedeponneerd handelsmerk van Brother Industries, Ltd.

Brother is een gedeponneerd handelsmerk van Brother Industries, Ltd.

Microsoft, Windows, Windows Server, Outlook en Internet Explorer zijn geregistreerde handelsmerken van Microsoft Corporation in de Verenigde Staten en/of andere landen.

Windows Vista is een gedeponneerd handelsmerk van Microsoft Corporation in de Verenigde Staten en andere landen.

Apple, Macintosh, Safari en TrueType zijn handelsmerken van Apple Inc., geregistreerd in de Verenigde Staten en andere landen.

Linux is het geregistreerde handelsmerk van Linus Torvalds in de Verenigde Staten en andere landen.

UNIX is een gedeponneerd handelsmerk van The Open Group in de Verenigde Staten en andere landen.

Intel, Intel Core en Pentium zijn handelsmerken van Intel Corporation in de Verenigde Staten en andere landen.

AMD is een handelsmerk van Advanced Micro Devices, Inc.

Adobe, Flash, Illustrator, Photoshop, PostScript en PostScript 3 zijn gedeponneerde handelsmerken of handelsmerken van Adobe Systems Incorporated in de Verenigde Staten en/of andere landen.

Corel en CorelDRAW zijn handelsmerken of gedeponneerde handelsmerken van Corel Corporation en/of dochterondernemingen van Corel Corporation in Canada, de Verenigde Staten en/of andere landen.

Wi-Fi en Wi-Fi Alliance zijn gedeponneerde handelsmerken van Wi-Fi Alliance.

AOSS is een handelsmerk van Buffalo Inc.

Nuance, het Nuance-logo, PaperPort en ScanSoft zijn handelsmerken of gedeponneerde handelsmerken van Nuance Communications, Inc. of zijn partners in de Verenigde Staten en/of andere landen.

**Alle andere merknamen en productnamen van bedrijven vermeld op Brother-producten, in gerelateerde documentatie en ander materiaal, zijn handelsmerken of wettig gedeponneerde handelsmerken van de desbetreffende bedrijven.**

## Licentieopmerkingen voor open source

Dit product bevat open source-software.

Raadpleeg Licentieopmerkingen voor open source en Informatie aangaande auteursrechten op de bijgeleverde cd-rom.

(Voor Windows®) "X:\License.txt" (waarbij X de letter van uw station is).

(Voor Macintosh) Dubbelklik op het cd-rom-pictogram op het bureaublad. Dubbelklik vervolgens op het pictogram **Hulpprogramma's**. License.rtf wordt weergegeven.

## Auteursrecht en licentie

©2010 Brother Industries, Ltd.

Dit product bevat software ontwikkeld door de volgende fabrikanten:

©1983-1998 PACIFIC SOFTWARES, INC.

©2010 Devicescape Software, Inc.

Dit product bevat de software "KASAGO TCP/IP" ontwikkeld door ZUKEN ELMIC, Inc.

## Overige informatie (alleen MFC)

FlashFX® is a registered trademark of Datalight, Inc.

FlashFX® Copyright 1998-2010 Datalight, Inc.

U.S. Patent Office 5,860,082/6,260,156

FlashFX® Pro™ is a trademark of Datalight, Inc.

Reliance™ is a trademark of Datalight, Inc.

Datalight® is a registered trademark of Datalight, Inc.

Copyright 1989-2010 Datalight, Inc., All Rights Reserved

FlashFX® is een gedeponeerd handelsmerk van Datalight, Inc.

FlashFX® Copyright 1998-2010 Datalight, Inc.

United States Patent and Trademark Office 5,860,082/6,260,156

FlashFX® Pro™ is een handelsmerk van Datalight, Inc.

Reliance™ is een handelsmerk van Datalight, Inc.

Datalight® is een gedeponeerd handelsmerk van Datalight, Inc.

Copyright 1989-2010 Datalight, Inc. Alle rechten voorbehouden

# Onrechtmatig gebruik van kopieerapparatuur (alleen MFC en DCP)

Het is strafbaar om reproducties te maken van bepaalde items of documenten met als doel fraude te plegen. Hierna volgt een niet-exhaustieve lijst van documenten die mogelijk bij wet niet gekopieerd mogen worden. Wij raden u aan contact op te nemen met uw juridische adviseur en/of de relevante wettelijke instanties bij twijfel over een bepaald item of document.

- Papiergeld
- Obligaties of andere schuldcertificaten
- Depositobewijzen
- Documenten voor de Armed Forces of andere rekruteringsdocumenten
- Paspoorten
- Postzegels (al dan niet gebruikt)
- Immigratiepapieren
- Documenten inzake sociale zekerheid
- Cheques of wissels opgemaakt door overheidsinstanties
- Identificatiepenningen of insignes

Rijbewijzen en gelijkvormigheidsattesten voor gemotoriseerde voertuigen mogen niet gekopieerd worden krachtens bepaalde nationale wetten.

Werken die door auteursrechten worden beschermd, mogen bij wet niet gekopieerd worden, met uitzondering van de regel inzake "rechtmatig gebruik" voor delen van een werk. Meerdere kopieën wijzen op onrechtmatig gebruik. Kunstwerken dienen te worden beschouwd als beschermd door auteursrechten.

**brother®**