

# Turvallisuus ja rajoitukset

(HL-4140CN / 4150CDN / 4570CDW(T) / DCP-9055CDN / 9270CDN / MFC-9460CDN / 9465CDN / 9970CDW)

Kaikki mallit eivät ole saatavissa kaikissa maissa.

Lue tämä kirjanen ennen kuin ryhdyt käyttämään tuotetta tai teet sille ylläpitotoimia. Näiden ohjeiden noudattamatta jättäminen lisää tulipalon, sähköiskun, palovammojen tai tukehtumisen riskiä.

## Ohjeissa käytettävät symbolit ja merkintätavat

Kaikissa ohjeissa käytetään seuraavia symboleja ja merkintätapoja.

- Lihavointi** Lihavoitu teksti tarkoittaa tiettyjä laitteen ohjauspaneelin painikkeita tietokoneen näytöllä.
- Kursivointi** Kursivoitu teksti korostaa tärkeää tietoa tai viittaa asiaan liittyvään ohjeaiheeseen.
- Courier New** Courier New -fontilla kirjoitettu teksti tarkoittaa tuotteen nestekidenäytössä olevia viestejä.

### ⚠ VAROITUS

**VAROITUS** ilmaisee mahdollisesti vaarallisen tilanteen, joka voi aiheuttaa vakavan tai kuolemaan johtavan tapaturman.

### ⚠ HUOMAUTUS

**HUOMAUTUS** ilmaisee mahdollisesti vaarallisen tilanteen, joka voi aiheuttaa vähäisiä tai kohtalaisia tapaturmia, jos tilannetta ei vältetä.

### ❗ TÄRKEÄÄ

**TÄRKEÄÄ** ilmaisee mahdollisesti vaarallisen tilanteen, joka voi aiheuttaa aineellisia vahinkoja tai estää laitetta toimimasta.



Vinkki kertoo, miten toimia tietyissä tilanteissa, tai antaa vinkin siitä, miten valittu toiminto toimii yhdessä muiden toimintojen kanssa.



Sähkövaara-kuvake varoittaa mahdollisesta sähköiskusta.



Virheellinen asennus -kuvakkeet varoittavat laitteista ja toimista, jotka eivät ole yhteensopivia tuotteen kanssa.



Kuuma pinta -kuvake varoittaa koskemasta tuotteen osia, jotka ovat kuumia.

Noudata kaikkia tuotteeseen merkittyjä varoituksia ja ohjeita.



### Vinkki

Tämän oppaan kuvat esittävät malleja HL-4150CDN ja MFC-9460CDN.

# Laatiminen ja julkaiseminen

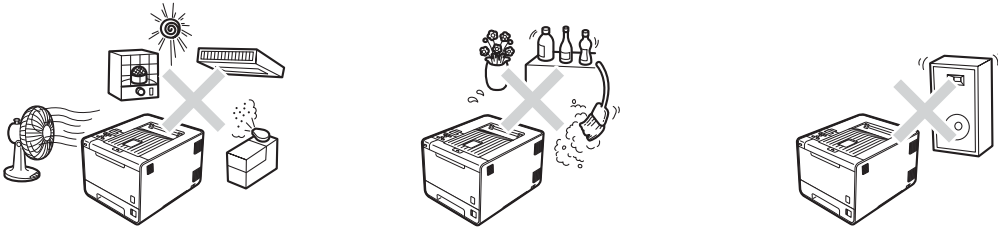
Tämä käyttöopas on laadittu ja julkaistu Brother Industries Ltd:n valvonnassa, ja se sisältää tuotteen uusimman kuvauksen ja tekniset tiedot.

Tämän käyttöohjeen sisältöä ja tuotteen teknisiä tietoja voidaan muuttaa ilman erillistä ilmoitusta.

Brother pidättää oikeuden muuttaa tässä mainittuja teknisiä tietoja ja aineistoa siitä ilmoittamatta, eikä vastaa mistään vahingoista (mukaan lukien välilliset vahingot), jotka aiheutuvat luottamisesta esitettyyn aineistoon, mukaan lukien typografiset ja muut julkaisuun liittyvät virheet, niihin kuitenkaan rajoittumatta.

## Laitteen paikan valitseminen

Aseta tuote tasaiselle, vakaalle alustalle (esimerkiksi pöydälle), johon ei kohdistu tärinää tai iskuja. Sijoita tuote puhelinpistokkeen ja tavallisen maadoitetun sähköpistorasian lähelle. Valitse sijainti, jossa lämpötila on välillä 10 - 32,5 °C ja kosteus on 20 - 80 % (ilman kondensoitumista).



### **!** VAROITUS

ÄLÄ altista kirjoitinta suoralle auringonvalolle, liialliselle kuumuudelle, avotulelle, suolaisille tai syövyttävillä kaasuilla, kosteudelle tai pölylle.

ÄLÄ sijoita tuotetta lämmittimien, ilmastointilaitteiden, sähkötuulettimien, jääkaappien, veden tai kemikaalien lähelle.

## **⚠ HUOMAUTUS**

Vältä koneen sijoittamista vilkkaasti kuljetulle alueella.

---

ÄLÄ sijoita tuotetta paikkaan, jossa tuotteen tuuletusaukkojen eteen tulee esteitä. Tuuletusaukkojen ja seinän välissä on oltava noin 100 mm raot.

---

ÄLÄ kytke tuotetta seinäkatkaisijoiden tai automaattisten ajastimien ohjaamiin seinäpistorasioihin tai samaan piiriin paljon tehoa kuluttavien, mahdollisesti virransyöttöön vaikuttavien laitteiden kanssa.

---

Virransyötön katkeaminen saattaa poistaa tietoja tuotteen muistista.

---

Vältä häiriölähteitä, kuten langattomia puhelinjärjestelmiä tai kaiuttimia.

---

Varmista, että tuotteelle menevät kaapelit eivät aiheuta kompastumisvaaraa.

---

ÄLÄ syö silica-pakettia. Hävitä se heti.

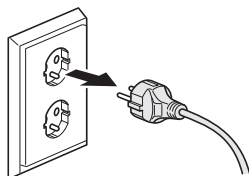
---

# Tuotteen turvallinen käyttö

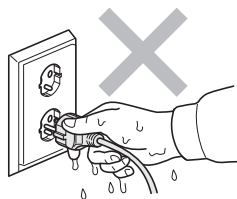
## ! VAROITUS



Tuotteen sisällä on suurjännitteisiä elektrodeja. Varmista ennen tuotteen sisäosan puhdistamista, että olet irrottanut ensin puhelinjohdon (ainoastaan MFC) ja sitten virtajohdon seinäpistorasiasta. Tämän tekeminen estää sähköiskun.



ÄLÄ KÄSITTELE pistoketta märin käsin. Se voi aiheuttaa sähköiskun.



Varmista, että pistoke on kunnolla paikallaan.

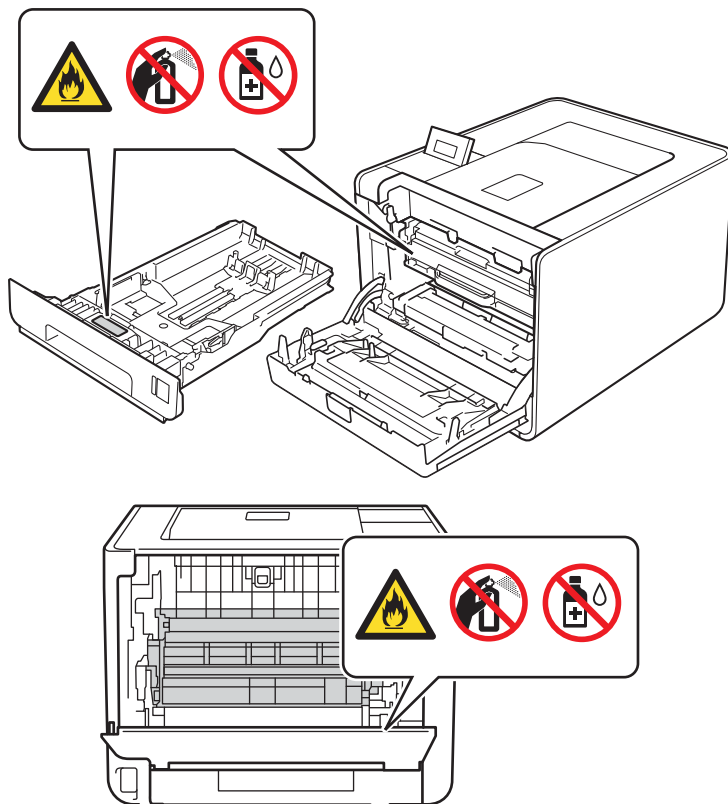
Tämä tuote on asennettava helppopääsyisen sähköpistorasian lähelle. Häätötilanteessa käyttäjän pitää tehdä laite jännitteettömäksi irrottamalla laitteen virtajohto pistorasiasta.

---

Tuotteen ja rumpuyksikön pakkaamiseen on käytetty muovipusseja. Muovipussit eivät ole leluja. Tukehtumisvaaran välttämiseksi pidä nämä pussit poissa kaikenikäisten lasten ulottuvilta ja hävitä ne oikein.

---

ÄLÄ käytä tulenarkoja aineita tuotteen lähellä. ÄLÄ käytä minkäänlaisia suihkeita tuotteen sisä- tai ulkopuolen puhdistamiseen. Se voi aiheuttaa tulipalon tai sähköiskun. Lisätietoja tuotteen puhdistamisesta on *käyttöoppaan* kohdasta *Normaali kunnossapito*.



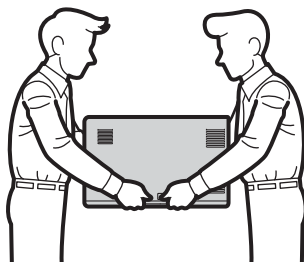
---

ÄLÄ puhdista levinnyttä väriainetta pölynimurilla. Väriainepöly saattaa syttyä pölynimurin sisällä, mistä voi olla seurauksena tulipalo. Puhdista väriainepöly huolellisesti kuivalla, nukkaamattomalla kankaalla ja hävitä se paikallisten säännösten mukaisesti.

---

Älä hengitä väriainetta.

- 
- Tuote on painava! Se painaa yli 21,0 kg (kirjoitin) ja yli 26,5 kg (MFC/DCP). Tapaturmien välttämiseksi tuotetta ei saa nostaa tai siirtää yksin. Varo, etteivät sormesi jää puristuksiin, kun lasket tuotteen takaisin alas.
  - Jos käytät alakasettia, kuljeta se tuotteesta irrotettuna.



---

(Ainoastaan MFC)

Ole varovainen, kun asennat tai muutat puhelinlinjoja. Älä koske eristämättömiin puhelinjohtoihin tai liittimiin, jos puhelinjohtoa ei ole irrotettu seinäkoskettimesta. Älä asenna puhelinjohtoja ukkosen aikana. Älä asenna puhelimen seinäkosketinta märkään paikkaan.

---

(Ainoastaan MFC)

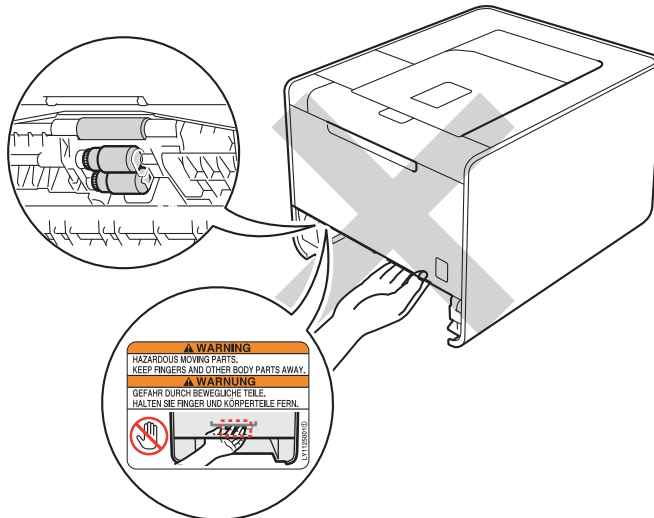
Puhelinlaitteita käytettäessä on aina noudatettava perusturvallisuusohjeita tulipalon, sähköiskun tai henkilövahinkojen riskin vähentämiseksi; seuraavat ohjeet mukaan lukien:

- 1 ÄLÄ käytä tätä laitetta lähellä vettä, esimerkiksi kylpyammetta, pesuallasta, tiskiallasta tai pesukonetta, märässä kellarissa tai lähelle uima-allasta.
- 2 Vältä tämän tuotteen käyttöä ukkosmyrskyn aikana. On olemassa pieni salaman aiheuttaman sähköiskun vaara.
- 3 ÄLÄ tee laitteen avulla ilmoitusta kaasuvuodosta, jos olet vuodon lähellä.
- 4 EMME suosittele jatkojohdon käyttämistä.
- 5 Älä asenna puhelinjohtoja ukkosen aikana. Älä asenna puhelimen seinäkosketinta märkään paikkaan.
- 6 Jos jokin johdoista vahingoittuu, irrota tuotteen johdot ja ota yhteys Brother-jälleenmyyjääsi.
- 7 ÄLÄ aseta mitään esineitä tuotteen päälle tai tuki ilmanvaihtoaukkoja.
- 8 Tämä tuote on kytkettävä lähellä olevaan maadoitettuun vaihtovirtalähteeseen, jonka jännite ja taajuus ovat tuotteen tyyppitarrassa mainitulla alueella. ÄLÄ kytke tuotetta tasavirtalähteeseen tai invertteriin. Ota yhteys sähkömieheen, jos et ole varma.

SÄILYTÄ NÄMÄ OHJEET

---

ÄLÄ koske kuvassa varjostettuina kuvattuihin osiin. Nämä telat saattavat pyöriä suurella nopeudella.



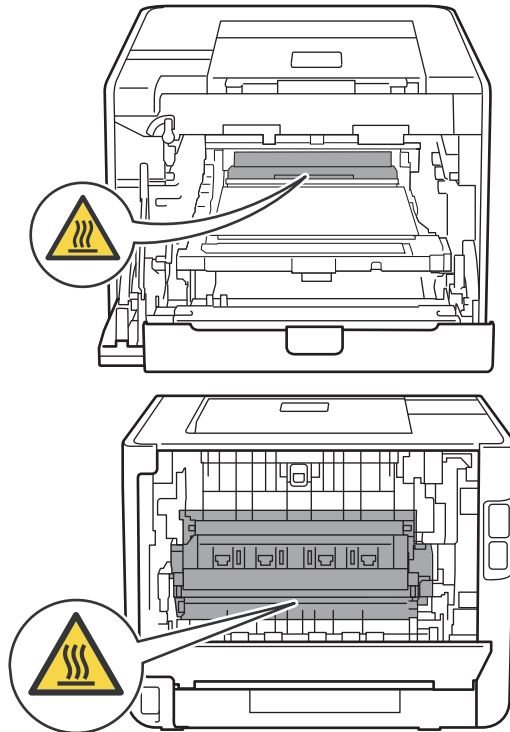
Tarran kielet saattavat olla erilaisia eri maissa.

---

## HUOMAUTUS

### KUUMA PINTA

Heti käytön jälkeen muutamat tuotteen sisällä olevat osat ovat erittäin kuumia. Odota, että tuote jäähtyy, ennen kuin kosketat tuotteen sisäisiin osiin.

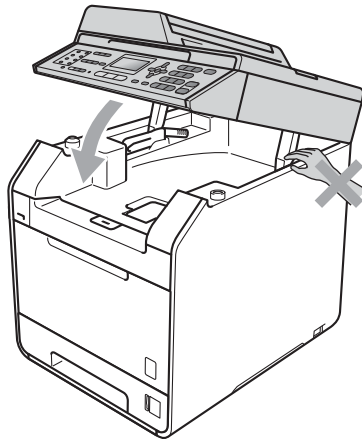




---

(ainoastaan MFC-9460CDN / MFC-9465CDN / DCP-9055CDN)

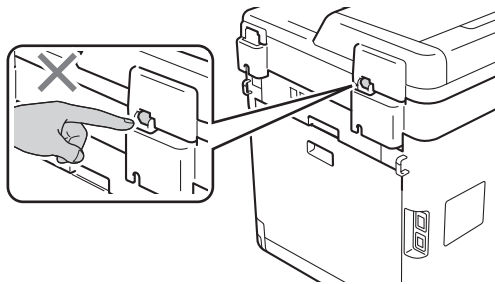
Jotkin tuotteen osat voivat aiheuttaa tapaturman, jos kannet (varjostetut alueet) suljetaan voimalla. Ole varovainen, jos sijoitat kätesi kuvassa esitetyn alueen lähelle.



---

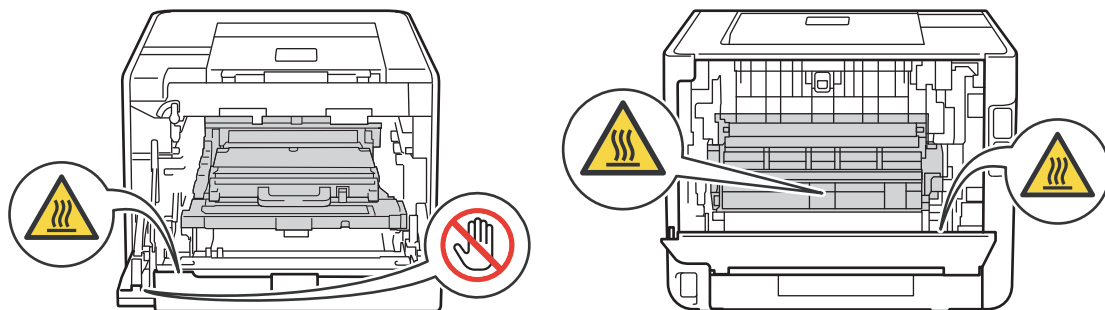
(Ainoastaan MFC ja DCP)

Loukkaantumisten välttämiseksi älä laita sormiasi kuvassa esitetyle alueelle.



## ! TÄRKEÄÄ

ÄLÄ irrota tai vahingoita tuotteen sisällä olevia huomautus- tai varoitustarroja.



## Tärkeitä turvallisuusohjeita

---

- 1 Lue kaikki nämä ohjeet.
- 2 Laita ohjeet talteen myöhempää käyttöä varten.
- 3 Noudata kaikkia tuotteeseen merkittyjä varoituksia ja ohjeita.
- 4 Irrota tuote seinäpistokkeesta ennen tuotteen sisäpuolen puhdistamista. ÄLÄ käytä neste- tai aerosolipuhdistusaineita. Käytä puhdistamiseen kuivaa, nukkaamatonta ja pehmeää kangasta.
- 5 ÄLÄ aseta tätä tuotetta epävakaalle kärrylle, telineelle tai pöydälle. Tuote saattaa pudota, jolloin siihen saattaa aiheutua vakavia vahinkoja.
- 6 Kotelon taka- ja alaosassa olevat urat ja aukot ovat ilmanvaihtoa varten. Tuotteen luotettavan toiminnan varmistamiseksi ja sen suojaamiseksi ylikuumentumiselta näitä aukkoja ei saa tukkia tai peittää. Aukkoja ei saa tukkia sijoittamalla tuote vuoteelle, sohvalle, matolle tai vastaavalle pinnalle. Tätä tuotetta ei saa asettaa lämmityspatterin tai lämmittimen lähelle tai päälle. Tuotetta ei saa asentaa upposennuksena, ellei riittävästä ilmanvaihdosta ole huolehdittu.
- 7 Tämä tuote on kytkettävä vaihtovirtalähteeseen, jonka jännite ja taajuus ovat tuotteen tyyppitarrassa mainitulla alueella. ÄLÄ kytke tuotetta tasavirtalähteeseen tai invertteriin. Ota yhteys sähkömieheen, jos et ole varma.
- 8 Tuote on varustettu kolmijohtoisella maadoitetulla pistotulpalla. Pistotulppa sopii ainoastaan maadoitettuun virtapistorasiaan. Tämä on turvallisuusominaisuus. Jos et voi työntää pistotulppaa seinäpistokkeeseen, pyydä sähkömiestä vaihtamaan vanhentunut seinäpistoke. ÄLÄ tee tyhjäksi maadoitetun pistotulpan tarkoitusta.
- 9 Käytä ainoastaan tuotteen mukana toimitettua virtajohtoa.
- 10 ÄLÄ aseta mitään esineitä virtajohdon päällä. ÄLÄ aseta tätä tuotetta paikkaan, jossa ihmiset voivat kävellä johdon päällä.
- 11 Käyttöpaikassa tulee olla hyvä ilmanvaihto.
- 12 Virtajohdon (mahdolliset jatkojohdot mukaan luettuna) pituus saa olla korkeintaan 5 metriä. ÄLÄ kytke kirjoitinta virtapiiriin, jossa on muita paljon virtaa vieviä laitteita kuten ilmastointilaitte, kopiokone, paperisilppuri tms.
- 13 ÄLÄ aseta tuotteen eteen esineitä, jotka estävät paperien tulostamisen tai faksien vastaanottamisen. ÄLÄ aseta mitään tulostettavien papereiden tai vastaanotettavien faksien tielle.
- 14 Odota, että sivut ovat poistuneet tuotteesta, ennen kuin nostat ne.
- 15 Irrota tuote pistorasiasta ja ota aina yhteyttä valtuutettuun Brother-korjaajaan seuraavissa tilanteissa:
  - Sähköjohto on vahingoittunut tai kulunut.
  - Laitteeseen on läikkynyt nestettä.
  - Laite on ollut sateessa, tai siihen on joutunut vettä.

- Laite ei toimi kunnolla, vaikka sitä käytetään annettujen ohjeiden mukaisesti. Suorita ainoastaan käyttöohjeissa kuvattuja säätöjä. Muiden osien väärin suoritettut säädöt saattavat vahingoittaa laitetta, jolloin pätevä korjaaja joutuu usein tekemään suuria korjauksia, jotta laite toimisi normaalisti.
- Jos tuote on pudonnut tai kotelo on vahingoittunut.
- Jos tuotteen teho on muuttunut huomattavasti, ilmaisten huollon tarpeen.

16 Tuotteen suojaamiseksi jännitepiikkejä vastaan suosittelemme virransuojalaitteen käyttämistä (jännitepiikkisuojaus).

17 Ota seuraavat seikat huomioon tulipalon, sähköiskun ja henkilövahinkojen riskin pienentämiseksi:

- ÄLÄ käytä tätä tuotetta vettä käyttävien laitteiden tai uima-altaiden lähellä tai märässä kellarissa.
- ÄLÄ käytä laitetta ukkosmyrskyn aikana (tällöin on olemassa vähäinen sähköiskun vaara) äläkä käytä sitä kaasuvuodosta ilmoittamiseen vuodon lähellä (vain MFC).
- ÄLÄ käytä tätä laitetta kaasuvuodon lähellä.

# Säädökset

## Hyväksyntätiedot (ainoastaan MFC)

---

TÄMÄ LAITE ON SUUNNITELTU TOIMIMAAN SOPIVALLA LIITTIMELLÄ VARUSTETUN KAKSIJOHTIMISEN ANALOGISEN PUHELINLINJAN KANSSA.

Brother ilmoittaa, että laite ei ehkä toimi oikein muussa kuin siinä maassa, josta se on ostettu, eikä Brotherin takuu kata tilannetta, jossa tätä tuotetta käytetään julkisissa teleliikennelinjoissa muussa maassa.

## Vaatimustenmukaisuusvakuutus (ainoastaan Eurooppa) (ainoastaan HL-4570CDW / HL-4570CDWT / MFC-9460CDN / MFC-9465CDN / MFC-9970CDW)

---

Me, Brother Industries, Ltd.

15-1, Naeshiro-cho, Mizuho-ku, Nagoya 467-8561 Japani

vakuutamme, että tämä tuote on direktiivien 1999/5/EY ja 2005/32/EY olennaisten vaatimusten mukainen.

Vaatimustenmukaisuusvakuutus (DoC) on WWW-sivustossamme.

Siirry osoitteeseen <http://solutions.brother.com/>.

- valitse alue (esimerkiksi Eurooppa)
- valitse maa
- valitse mallisi
- valitse ”Ohjeet”
- Valitse Declaration of Conformity (valitse tarvittaessa kieli).

## Vaatimustenmukaisuusvakuutus (ainoastaan Eurooppa) (ainoastaan HL-4140CN / HL-4150CDN / DCP-9055CDN / DCP-9270CDN)

---

Me, Brother Industries, Ltd.

15-1, Naeshiro-cho, Mizuho-ku, Nagoya 467-8561 Japani

vakuutamme, että tämä tuote on direktiivien 2004/108/EY, 2006/95/EY ja 2005/32/EY olennaisten vaatimusten mukainen.

Vaatimustenmukaisuusvakuutus (DoC) on WWW-sivustossamme.

Siirry osoitteeseen <http://solutions.brother.com/>.

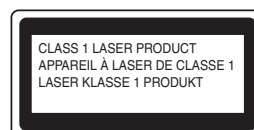
- valitse alue (esimerkiksi Eurooppa)
- valitse maa
- valitse mallisi
- valitse "Ohjeet"
- Valitse Declaration of Conformity (valitse tarvittaessa kieli).

## IEC60825-1:2007-määrittäminen (ainoastaan 220 - 240 V mallit)

---

Tämä tuote on IEC60825-1:2007-määrittämissä mukainen Class 1 -luokan lasertuote. Alla kuvattu tarra on kiinnitetty maissa, joissa sitä vaaditaan.

Tässä tuotteessa on Class 3B -luokan laseriodi, joka lähettää skanneriyksikköön näkymätöntä lasersäteilyä. Skanneriyksikköä ei saa avata missään tapauksessa.



### Sisäinen lasersäteily

Aallonpituus: 770 - 800 nm

Teho: enintään 20 mW

Laserluokka: luokka 3B

## VAROITUS

Säätölaitteiden ja säätöjen käyttäminen muuten kuin tässä oppaassa kuvatulla tavalla tai muiden kuin tässä oppaassa kuvattujen toimien tekeminen saattaa aiheuttaa altistumisen vaaralliselle säteilylle.

---

## LUOKAN 1 LASERLAITE

---

### VAROITUS

Laitteen käyttäminen muulla kuin tässä käyttöohjeessa mainitulla tavalla saattaa altistaa käyttäjän turvallisuusluokan 1 ylittävälle näkymättömälle lasersäteilylle.

---

### Laitteen irrottaminen

---

Tämä tuote on asennettava helppopääsyisen sähköpistorasian lähelle. Hätätilanteessa käyttäjän tulee tehdä laite jännitteettömäksi irrottamalla laitteen virtajohdon pistorasiasta.

### LAN-liitäntä (ainoastaan verkkomallit)

---

### HUOMAUTUS

ÄLÄ kytke tätä tuotetta LAN-liitäntään, jossa saattaa olla ylijännitteitä.

---

### Radiohäiriöt

---

Tämä tuote on standardin EN55022 (CISPR Publication 22)/Class B mukainen.

### EU-direktiivi 2002/96/EY ja EN50419

---



  
Vain Euroopan Unioni

Tämä laitteisto on merkitty kierrätysmerkinnällä. Merkki kertoo, että kun tämä laite on käytetty loppuun, se on hävitettävä erillään talousjätteestä. Se on toimitettava lähimpään keräyspisteeseen jälleenkäsittelyä varten. Tämä toimenpide on hyödyksi ympäristölle. (Vain Euroopan Unioni)

## **Kansainvälinen ENERGY STAR® -ohjelma (paitsi HL-4140CN)**

---

Kansainvälisen ENERGY STAR® -ohjelman tarkoitus on edistää energiatehokkaiden toimistolaitteiden kehitystä ja suosiota.

ENERGY STAR® -ohjelman jäsenenä Brother Industries, Ltd. on määrittänyt, että tämä tuote on energiatehokkuudeltaan ENERGY STAR® -määritysten mukainen.





# Tavaramerkit

Brother-logo on Brother Industries, Ltd:n rekisteröity tavaramerkki.

Brother on Brother Industries, Ltd:n rekisteröity tavaramerkki.

Microsoft, Windows, Windows Server, Outlook ja Internet Explorer ovat Microsoft Corporationin Yhdysvalloissa ja/tai muissa maissa rekisteröimiä tavaramerkkejä.

Windows Vista on joko Microsoft Corporationin rekisteröimä tavaramerkki tai tavaramerkki Yhdysvalloissa ja muissa maissa.

Apple, Macintosh, Safari ja TrueType ovat Apple, Inc:n rekisteröimiä tavaramerkkejä Yhdysvalloissa ja muissa maissa.

Linux on Linus Torvaldsin rekisteröity tavaramerkki USA:ssa ja muissa maissa.

UNIX on The Open Groupin Yhdysvalloissa ja muissa maissa rekisteröimä tavaramerkki.

Intel, Intel Core ja Pentium ovat Intel Corporationin tavaramerkkejä Yhdysvalloissa ja muissa maissa.

AMD Advanced Micro Devices, Inc:n tavaramerkki.

Adobe, Flash, Illustrator, Photoshop, PostScript ja PostScript 3 ovat Adobe Systems Incorporatedin rekisteröityjä tavaramerkkejä Yhdysvalloissa ja/tai muissa maissa.

Corel ja CorelDRAW ovat Corel Corporation ja/tai sen tytäryhtiöiden tavaramerkkejä tai rekisteröityjä tavaramerkkejä Kanadassa, Yhdysvalloissa ja/tai muissa maissa.

Wi-Fi ja Wi-Fi Alliance ovat Wi-Fi Alliancen rekisteröityjä tavaramerkkejä.

AOSS on Buffalo Inc:n tavaramerkki.

Nuance, Nuance-logo, PaperPort ja ScanSoft ovat Nuance Communications, Inc.:n tai sen tytäryhtiöiden tavaramerkkejä tai rekisteröityjä tavaramerkkejä Yhdysvalloissa ja/tai muissa maissa.

**Kaikki Brother-tuotteissa näkyvät yritysten kauppanimet ja tuotenimet, niihin liittyvät asiakirjat ja muu aineisto ovat kaikki kyseisten yritysten tavaramerkkejä tai rekisteröityjä tavaramerkkejä.**

# Open Source -käyttöoikeuksiin liittyviä huomautuksia

Tähän tuotteeseen kuuluu open-source-ohjelmistoja.

Katso Open Source -käyttöoikeuksia koskevat huomautukset ja tekijänoikeustiedot laitteen mukana toimitetulta CD-ROM-levyltä.

(Windows®) "X:\License.txt" (jossa X on levyaseman kirjain).

(Macintosh) Kaksoisosoita työpöydän CD-ROM-kuvaketta. Kaksoisosoita sitten **Lisäohjelmat-** kuvaketta. License.rtf-tiedosto tulee näkyviin.

## Tekijänoikeus ja käyttöoikeus

©2010 Brother Industries, Ltd.

Tuote sisältää seuraavien kolmansien osapuolien kehittämiä ohjelmistoja:

©1983-1998 PACIFIC SOFTWARES, INC.

©2010 Devicescape Software, Inc.

Tämä laite sisältää ZUKEN ELMIC, INC:n kehittämän KASAGO TCP/IP -ohjelman.

## Muut tiedot (ainoastaan MFC)

FlashFX® is a registered trademark of Datalight, Inc.

FlashFX® Copyright 1998-2010 Datalight, Inc.

U.S.Patent Office 5,860,082/6,260,156

FlashFX® Pro™ is a trademark of Datalight, Inc.

Reliance™ is a trademark of Datalight, Inc.

Datalight® is a registered trademark of Datalight, Inc.

Copyright 1989-2010 Datalight, Inc., All Rights Reserved

FlashFX® on Datalight, Inc.:in rekisteröity tavaramerkki.

FlashFX® Copyright 1998-2010 Datalight, Inc.

U.S.Patent Office 5,860,082/6,260,156

FlashFX® Pro™ on Datalight, Inc.:in rekisteröity tavaramerkki.

Reliance™ on Datalight, Inc:n rekisteröity tavaramerkki.

Datalight® on Datalight, Inc.:in rekisteröity tavaramerkki.

Copyright 1989-2010 Datalight, Inc., Kaikki oikeudet pidätetään.

# Kopiointilaitteiden laitton käyttö (Ainoastaan MFC ja DCP)

Tiettyjen asiakirjojen toisintaminen petostarkoituksessa on rangaistavaa. Seuraavassa luetellaan asiakirjoja, joiden kopioiminen saattaa olla laitonta. Luettelo ei ole tyhjentävä. Suosittelemme, että tarkistat epäselvät tapaukset vastaavilta laillisilta viranomaisilta tai lainopilliselta asiantuntijalta.

- Valuutta
- Velkakirjat tai muut velkatodistukset
- Talletustodistukset
- Armeijapalvelus- tai kutsuntapaperit
- Passit
- Postimerkit (leimatut tai leimaamattomat)
- Maahanmuuttopaperit
- Sosiaaliavun asiakirjat
- Hallituksen virastojen asettamat sekkit tai vekselit
- Virkamerkit tai -tunnukset

Näiden lisäksi joidenkin kansallisten lakien mukaan moottoriajoneuvojen rekisteriotteita ja omistustodistuksia ei saa kopioida.

Tekijänoikeudella suojattuja teoksia ei voi kopioida laillisesti, mutta tekijänoikeudella suojatun teoksen osan kopiointi sitaattioikeuden puitteissa on sallittua. Useiden kopioiden tekeminen tarkoittaa väärää käyttöä. Taideteoksiin on suhtauduttava samoin kuin tekijänoikeudella suojattuihin teoksiin.

**brother®**