

Biztonsági előírások és jogi nyilatkozatok

(HL-4140CN / 4150CDN / 4570CDW(T) / DCP-9055CDN / 9270CDN / MFC-9460CDN / 9465CDN / 9970CDW)

Nem minden modell kapható minden egyes országban.

Kérjük, olvassa el ezt a füzetet a termék működtetésének megkezdése vagy bármilyen jellegű karbantartási művelet megkezdése előtt. Ezen utasítások be nem tartása tűzveszélyt, elektromos áramütést, égési sérüléseket vagy fulladásveszélyt okozhat.

A dokumentációban használt szimbólumok és egyezményes jelek

A dokumentációban a következő szimbólumok és egyezményes jelek szerepelnek.

Félkövér	A félkövér betűstílus meghatározott gombokat jelöl a termék vezérlőpultján vagy a számítógép képernyőjén.
Dőlt betű	A dőlt betűstílus egy fontos pont kiemelésére szolgál, vagy kapcsolódó témákhoz irányítja az olvasót.
Courier New	A Courier New betűkészlettel jelennek meg a termék LCD kijelzőjén látható üzenetek.

FIGYELEM

A **FIGYELMEZTETÉS** olyan lehetséges veszélyhelyzetet jelöl, amely, ha nem kerülik el, súlyos, akár végzetes sérüléseket eredményezhet.

VIGYÁZAT

A **VIGYÁZAT** olyan lehetséges veszélyhelyzetet jelöl, amely, ha nem kerülik el, kisebb vagy közepesen súlyos sérüléseket eredményezhet.

FONTOS

A **FONTOS** olyan lehetséges veszélyhelyzetet jelöl, amely csak anyagi kárral vagy a termék működőképességének megszűnésével járó balesethez vezethet.



A megjegyzések segítséget nyújtanak abban, mit tegyen egy adott helyzetben, vagy arra hívják fel a figyelmet, hogy az adott művelet más jellemzők mellett hogyan működik.



Az áramütésveszély ikonja az elektromos áramütés veszélyére figyelmeztet.



A helytelen beállítás ikonja a termékkel nem kompatibilis készülékekre és műveletekre figyelmeztet.



A forró felület ikonja a készülék forró részeire figyelmeztet, hogy kerülje el ezek érintését.

Vegye figyelembe a készüléken található összes figyelmeztető jelzést és utasítást.



Megjegyzés

Az ebben a használati útmutatóban bemutatott illusztrációk a HL-4150CDN és a MFC-9460CDN készülékekre vonatkoznak.

Szerkesztés és kiadás

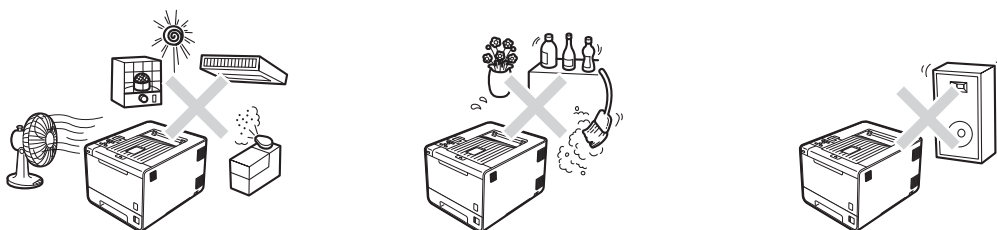
Jelen, a legújabb termékleírásokat és műszaki adatokat tartalmazó kézikönyv a Brother Industries Ltd. felügyelete alatt készült és lett kiadva.

A kézikönyv és a műszaki jellemzők előzetes értesítés nélkül módosíthatóak.

A Brother fenntartja a jogot a műszaki jellemzők és az alkalmazott anyagok előzetes értesítés nélküli megváltoztatására, és nem vállal felelősséget olyan hibákért (beleértve a következmény jellegű károkat), melyek a változtatás előtt leírtakból származnak, beleértve a felhasználói kézikönyv sajtó- és egyéb hibáit, de nem korlátozva azokra.

Megfelelő elhelyezés

Helyezze a terméket sima, egyenes, rázkódásmentes, stabil felületre, például egy asztalra. Helyezze a terméket egy telefonos csatlakozóaljzat és egy szabványos, földelt elektromos csatlakozóaljzat közelébe. Olyan elhelyezést válasszon, ahol a hőmérséklet 10°C és 32,5°C, a páratartalom pedig 20% és 80% között marad (páraecsapódás nélkül).



! FIGYELEM

NE tegye ki a terméket közvetlen napfénynek, túlzott hőnek, nyílt lángnak, sós vagy maró hatású gáznak, párának vagy pornak.

NE helyezze a terméket fűtő- vagy légkondicionáló-egység, asztali ventilátor, hűtőszekrény, víz vagy vegyi anyagok közelébe.

⚠ VIGYÁZAT

Ne helyezze a készüléket forgalmas területre.

NE tegye olyan helyre a terméket, ahol a szellőzőnyílásai el vannak takarva. A fal és a szellőzőnyílások között hagyjon kb. 100 mm széles rést.

NE csatlakoztassa a terméket olyan elektromos csatlakozóaljzatokhoz, amelyeket fali kapcsolók vagy automatikus időzítők vezérelnek, vagy ahol ugyanazon áramkörön nagyobb teljesítményű gép vagy más eszköz is van, amely megzavarhatja az áramellátást.

Az áramellátás megszakadása a termék memóriájában tárolt információk törlését okozhatja.

Kerülje az interferenciát okozó forrásokat, például az egyéb vezeték nélküli telefonokat vagy hangszórókat.

Vigyázzon, hogy a termék kábeleiben NE lehessen megbotlani.

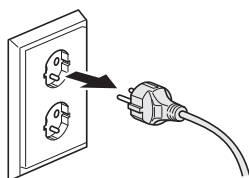
NE egye meg a szilikagélt. Azonnal dobja ki azt.

A termék biztonságos használata

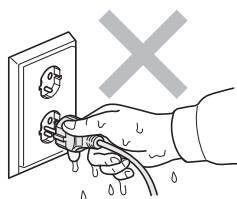
FIGYELEM



A termékben nagyfeszültségű elektródák találhatók. A termék belsejének tisztítása előtt ellenőrizze, hogy kihúzta először a telefonkábel (csak MFC modellek esetén), majd a tápvezetékét az elektromos csatlakozóaljzatból. Ezzel megelőzheti az elektromos áramütést.



Nedves kézzel NE nyúljon a csatlakozóhoz. Ellenkező esetben elektromos áramütés érheti.

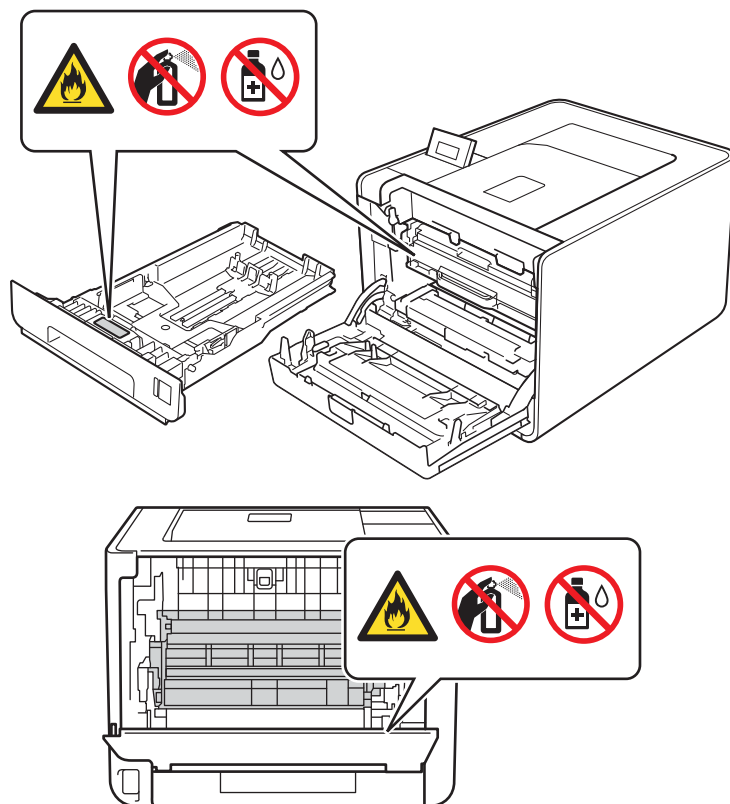


Mindig győződjön meg róla, hogy a csatlakozó teljesen az aljzatban van.

A készüléket könnyen hozzáférhető elektromos csatlakozóaljzat közelében helyezze el. Vészhelyzet esetén húzza ki a tápvezetékét az elektromos csatlakozóaljzataból, hogy teljesen áramtalanítsa a készüléket.

A termék és a dobegység csomagolása műanyag tasakokat tartalmaz. A műanyag tasak nem játék. A fulladásveszély elkerülése érdekében tartsa távol a tasakokat a csecsemőktől és a kisgyermekektől, és a megfelelő módon dobja ki azokat.

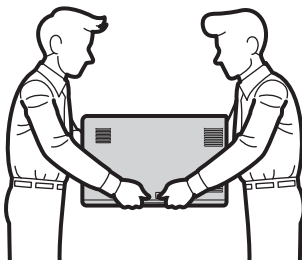
NE használjon gyúlékony anyagokat a termék közelében. NE használjon semmilyen aeroszolt a termék belsejének vagy külső részének tisztításához. Gyúlékony anyagok használata a nyomtató közelében tüzet vagy áramütés okozhat. A készülék tisztításáról további információért lásd a *Szokásos karbantartás* című fejezetet a *Használati útmutató/Használati útmutató* dokumentumban.



A szétszóródott festékport NE porszívóval takarítsa fel. A porszívó belsejében összegyűlt festékporsó meggyulladhat és tüzet okozhat. A festékmaradékot száraz, nem foszló kendővel törölje fel, és a helyi hulladékkezelési előírásoknak megfelelően dobja ki.

Ügyeljen arra, hogy ne lélegezze be a festékport.

-
- Ez a készülék igen nehéz, nyomtató esetén több mint 21,0 kg, MFC/DCP esetén több mint 26,5 kg súlyú. A termék szállítása vagy megemelése során esetlegesen bekövetkező sérülések elkerülése érdekében mindig legalább két ember emelje meg a terméket. Amikor a terméket újra leteszi, ügyeljen arra, hogy az ujjai ne csípődjenek be.
 - Alsó tálcagység használata esetén azt a termékről leszerelve szállítsa.



(csak MFC modellek esetén)

Óvatosan járjon el a telefonvezeték telepítésekor és cseréjekor. Csak akkor érintsen meg szigetetlen telefonvezetékét és vezetékvéget, ha a vezeték ki van húzva a fali aljzatból. Soha ne csatlakoztasson telefonvezetékeket villámlás alatt. Soha ne csatlakoztassa a telefon fali csatlakozóját vizes, nedves helyen.

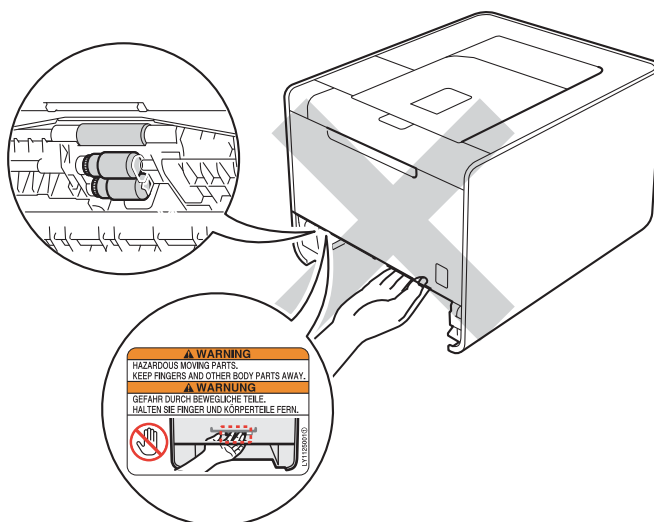
(csak MFC modellek esetén)

A telefonberendezések használatakor a tűz, elektromos áramütés és személyi sérülések elkerülése érdekében mindig be kell tartani az alábbi biztonsági óvintézkedéseket:

- 1 A terméket NE használja víz közelében, például fürdőkád, mosdókagyló, mosogató, mosógép vagy úszómedence közelében, illetve nyirkos alagsorban.
- 2 Ne használja a készüléket elektromos vihar idején. A villámlás áramütést okozhat.
- 3 NE használja a készüléket gázszivárgás jelentésére, ha a szivárgás a készülék közelében észlelhető.
- 4 NEM javasoljuk hosszabbító kábel használatát.
- 5 Soha ne csatlakoztasson telefonvezetékeket villámlás alatt. Soha ne csatlakoztassa a telefon fali csatlakozóját vizes, nedves helyen.
- 6 Ha bármelyik kábel sérülne, kapcsolja ki, húzza ki a terméket, és hívja Brother vizszonteladóját.
- 7 NE helyezzen semmilyen tárgyat a termékre, és NE takarja el a szellőzőnyílásokat.
- 8 A terméket a besorolást jelző címkén megadott hatótávolságon belül található földelt, hálózati tápellátáshoz kell csatlakoztatni. NE csatlakoztassa egyenáramú tápellátáshoz vagy inverterhez. Ha bizonytalan, forduljon egy szakképzett villanyszerelőhöz.

ŐRIZZE MEG EZT A HASZNÁLATI UTASÍTÁST

NE érintse meg a készülék mellékelt ábrán jelzett részeit. Ezek a görgők nagy sebességgel foroghatnak.

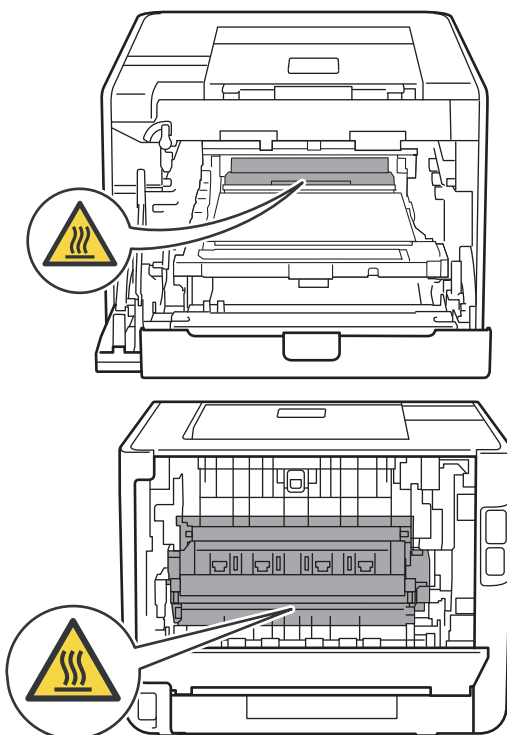


A címkén használt nyelv az ország függvényében változhat.

⚠ VIGYÁZAT

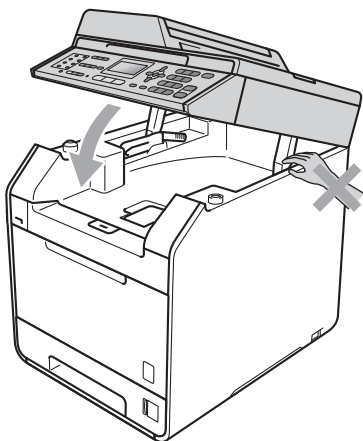
⚠ FORRÓ FELÜLET

Közvetlenül a termék használata után néhány belső alkatrész különösen forró. Várja meg, amíg a termék lehűl, mielőtt annak belső alkatrészeit megérintené.



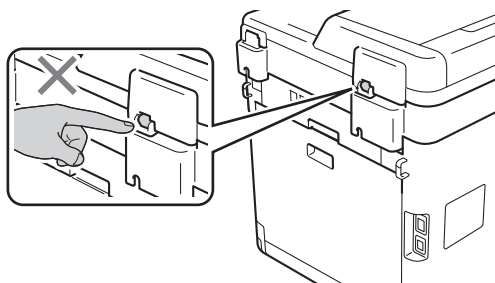
(Csak MFC-9460CDN / MFC-9465CDN / DCP-9055CDN esetén)

A termék egyes részei sérülést okozhatnak, ha a (szürkével jelölt) fedeleket erővel zárják le. Óvatosan járjon el, amikor a kezével az illusztrációkon jelzett területekhez nyúl.



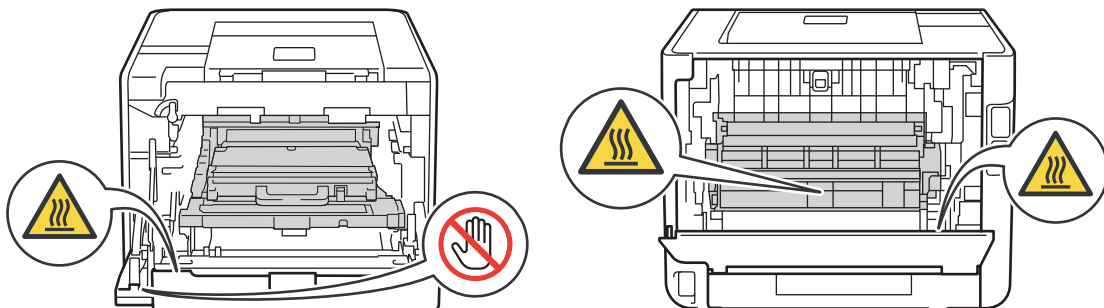
(Csak MFC és DCP modellek esetén)

A sérülések elkerülése érdekében ne nyúljon az illusztrációkon jelzett területekhez.



! FONTOS

NE távolítsa el vagy sértse meg a terméken belüli Vigyázat és Figyelmeztetés jelzésű címkéket.



Fontos biztonsági utasítások

- 1 Olvassa el valamennyi utasítást.
- 2 Őrizze meg őket későbbi esetekre.
- 3 Vegye figyelembe a készüléken található összes figyelmeztető jelzést és utasítást.
- 4 A termék belsejének tisztítása előtt húzza ki a hálózati kábelt a fali csatlakozóaljzatból. NE használjon folyékony vagy aeroszol tisztítószeret. A tisztításhoz száraz, nem foszló, puha kendőt használjon.
- 5 NE helyezze e gépet instabil kocsira, állványra vagy asztalra. A készülék leeshet, és súlyosan megrongálódhat.
- 6 A ház hátoldalán vagy alján lévő nyílások a berendezés megfelelő szellőzését szolgálják. A készülék megfelelő működésének biztosítása és a túlhevülés elkerülése érdekében ezeket a nyílásokat ne zárja el, és ne takarja le. A nyílások akkor is elzáródnak, ha a készüléket ágyra, kanapéra, szőnyegre, takaróra vagy egyéb hasonló felületre helyezi. Soha ne tegye a készüléket radiátorra, fűtőtestre vagy azok közelébe. Soha ne helyezze a készüléket beépített egységbe, ha a megfelelő szellőzés nincs biztosítva.
- 7 A terméket a besorolást jelző címkén megadott hatótávolságon belül található, hálózati tápellátáshoz kell csatlakoztatni. NE csatlakoztassa egyenáramú tápellátáshoz vagy inverterhez. Ha bizonytalan, forduljon egy szakképzett villanyszerelőhöz.
- 8 A termék 3 eres földelt csatlakozódugóval rendelkezik. Ez a csatlakozódugó csak földelt fali aljzatba illik. Ez egy biztonsági funkció. Ha nem tudja a csatlakozódugót az aljzatba dugni, keressen fel egy villanyszerelőt, aki kicseréli Önnek a fali konnektort. NE akadályozza a földelt csatlakozódugó által szolgáltatott célt más megoldások alkalmazásával.
- 9 Csak a termékhez tartozó tápvezetékét használja.
- 10 NE tegyen semmit a tápvezetésekre. NE helyezze a készüléket olyan helyre, ahol valaki ráléphet a kábelre.
- 11 A terméket jól szellőző helyen használja.
- 12 A hálózati tápkábel – a hosszabbításokat is beleértve – ne legyen hosszabb 5 méternél.
NE használja ugyanazt az áramkört, amelyet más nagyfeszültségű készülékek (például légkondicionáló, másoló, iratmegsemmisítő stb.) is használ.
- 13 NE tegyen semmi olyan tárgyat a termék elé, amely akadályozhatja a fax fogadását papírnyomatást. NE helyezzen semmit az érkező faxok vagy a nyomtatott oldalak útjába.
- 14 Várja meg, amíg a termék teljesen kiadja a papírt, mielőtt azt elvenné.
- 15 Húzza ki a készüléket a fali csatlakozóaljzatból, és kérje szakképzett Brother szerelő segítségét az alábbi esetekben:
 - Ha a tápvezeték megrongálódott vagy elkopott.
 - Ha folyadék ömlött a termékbe.
 - Ha eső vagy víz éri a készüléket.

- Ha a készülék a használatra vonatkozó utasítások betartása mellett sem működik megfelelően. Csak azokon a kezelőszerveken állítson, amelyeket a használati útmutató tárgyal. Ellenkező esetben a gép megrongálódhat, és sokszor egy szakképzett műszerész számára is nehéz feladat a készülék normális működésének visszaállítása.
- Ha a terméket leesett, vagy a burkolat megsérült.
- Ha jelentősen megváltozik a készülék teljesítménye, ami azt jelzi, hogy karbantartásra van szükség.

16 Az áramingadozás elleni védelem érdekében használjon áramellátás-védelmi eszközt (Túlfeszültség-védelem).

17 Tűz, elektromos áramütés és személyi sérülés veszélyének elkerülése érdekében tartsa be az alábbi utasításokat:

- NE használja a terméket vízzel működő készülékek, úszómedence közelében vagy nyirkos alagsorban.
- NE használja a terméket vihar idején (kis mértékben, de fennáll az elektromos áramütés veszélye). Gázszivárgás közelében se használja a terméket a szivárgás bejelentésére (MFC modellek esetében).
- NE használja ezt a terméket gázszivárgás közelében.

Szabályozások

Hozzájárulási információ (csak MFC modellek esetén)

EZT A BERENDEZÉST EGY KÉTVEZETÉKES ANALÓG PSTN VONALON VALÓ MŰKÖDÉSRE TERVEZTÉK, MELY MEGFELELŐ ALJZATTAL VAN ELLÁTVA.

A Brother ezennel jelzi, hogy ez a termék az eredeti vásárlási országtól eltérő országban történő használata során nem biztos, hogy megfelelően fog működni, és nem is biztosít jótállást olyan esetekben, ha a készülék más országok nyilvános telekommunikációs vonalaira kötve működik.

Megfelelőségi nyilatkozat (csak Európában) (csak a HL-4570CDW / HL-4570CDWT / MFC-9460CDN / MFC-9465CDN / MFC-9970CDW modellek esetén)

A Brother Industries, Ltd.

15-1, Naeshiro-cho, Mizuho-ku, Nagoya 467-8561, Japán

kijelenti, hogy ez a termék megfelel az 1999/5/EK és 2005/32/EK irányelvekben meghatározott alapvető követelményeknek.

A megfelelőségi nyilatkozat (DoC) megtalálható a webhelyünkön.

Látogasson el a következő címre: <http://solutions.brother.com/>.

- válasszon egy régiót (pl. Európa)
- válasszon egy országot
- válasszon ki egy modellt
- válassza a „Kézikönyvek” pontot
- válassza a Megfelelőségi nyilatkozatot (ha utasítást kap rá, válasszon ki egy nyelvet)

Megfelelőségi nyilatkozat (csak Európában) (csak HL-4140CN / HL-4150CDN / DCP-9055CDN / DCP-9270CDN modellek esetén)

A Brother Industries, Ltd.

15-1, Naeshiro-cho, Mizuho-ku, Nagoya 467-8561, Japán

kijelenti, hogy ez a termék megfelel a 2004/108/EK, 2006/95/EK és 2005/32/EK irányelvekben meghatározott alapvető követelményeknek.

A megfelelőségi nyilatkozat (DoC) megtalálható a webhelyünkön.

Látogasson el a következő címre: <http://solutions.brother.com/>.

- válasszon egy régiót (pl. Európa)
- válasszon egy országot
- válasszon ki egy modellt
- válassza a „Kézikönyvek” pontot
- válassza a Megfelelőségi nyilatkozatot (ha utasítást kap rá, válasszon ki egy nyelvet)

IEC60825-1:2007 specifikáció (csak 220-240V modellek esetén)

Ez a termék az IEC60825-1:2007 specifikációk által meghatározott módon 1. osztályba tartozó lézeres termék. Az alábbi címke megtalálható a készülékeken azokban az országokban, ahol ez szükséges.

A termékben 3B osztályú lézerciódák működnek, amelyek a szkenneregységben láthatatlan lézersugárzást bocsát ki. A szkenneregységet semmilyen körülmények között ne nyissa ki.



Belső lézersugárzás

Hullámhossz: 770-800 nm

Teljesítmény: max. 20 mW.

Lézer kategória: 3B osztály

FIGYELEM

Ha a készüléket a kézikönyvben leirtaktól eltérően használja, állítja be, vagy attól eltérő műveleteket végez, veszélyes sugárzást eredményezhet.

Készülék áramtalanítása, szétkapcsolása

A készüléket könnyen hozzáférhető elektromos csatlakozóját közelében helyezze el. Vészhelyzet esetén húzza ki a tápvezetékét az elektromos csatlakozójából, hogy teljesen áramtalanítsa a készüléket.

LAN-csatlakozás (csak hálózati modellek esetében)

VIGYÁZAT

NE csatlakoztassa a készüléket túlfeszültségnek kitett LAN-hoz.

Rádióinterferencia

Ez a készülék megfelel az EN55022 (CISPR 22. közlemény)/B osztály előírásainak.

2002/96/EK EU-irányelv és EN50419



Csak Európai Unió

A készülék a fenti újrahasznosítási jelzést tartalmazza. Ez arra vonatkozik, hogy a készüléket elhasználódása után tilos a háztartási szeméttel együtt kidobni, hanem azt elemeire bontva az előírt módon a különböző gyűjtőhelyeknél kell leadni. A környezet ezáltal védelme mindannyiunk érdeke. (Csak az Európai Unióban)

Nemzetközi ENERGY STAR® minőségi nyilatkozat (kivéve: HL-4140CN)

A Nemzetközi ENERGY STAR® program célja, hogy támogassa és népszerűsítse az energiahatékony irodai berendezések fejlesztését.

Az ENERGY STAR® partnereként a Brother Industries megállapította, hogy e termék megfelel az ENERGY STAR® energiatakarékosságra vonatkozó előírásainak.



Védjegyek

A Brother logó a Brother Industries, Ltd. bejegyzett védjegye.

A Brother márkanév a Brother Industries, Ltd. bejegyzett védjegye.

A Microsoft, a Windows, a Windows Server, az Outlook és az Internet Explorer a Microsoft Corporation bejegyzett védjegye az Amerikai Egyesült Államokban és/vagy más országokban.

A Windows Vista a Microsoft Corporation bejegyzett védjegye az Egyesült Államokban és más országokban.

Az Apple, Macintosh, Safari és TrueType az Apple Inc. Egyesült Államokban és más országokban bejegyzett védjegye.

A Linux a Linus Torvalds bejegyzett védjegye az USA-ban és más országokban.

A UNIX a The Open Group bejegyzett védjegye az Egyesült Államokban és más országokban.

Az Intel, Intel Core és a Pentium az Intel Corporation bejegyzett védjegyei az USA-ban és más országokban.

Az AMD az Advanced Micro Devices, Inc. védjegye.

Az Adobe, a Flash, az Illustrator, a Photoshop, a PostScript és a PostScript 3 az Adobe Systems Incorporated védjegye vagy bejegyzett védjegye az Egyesült Államokban és/vagy más országokban.

A Corel, és a CorelDRAW a Corel Corporation és/vagy leányvállalatainak védjegye vagy bejegyzett védjegye Kanadában, az Amerikai Egyesült Államokban és/vagy más országokban.

A Wi-Fi és a Wi-Fi Alliance a Wi-Fi Alliance bejegyzett védjegye.

Az AOSS a Buffalo Inc. védjegye.

A Nuance, a Nuance logó, a PaperPort és a ScanSoft a Nuance Communications, Inc. vagy annak leányvállalatainak védjegye vagy bejegyzett védjegye az Egyesült Államokban és/vagy más országokban.

Minden más, a Brother termékeken, kapcsolódó dokumentumokon és egyéb anyagokon megjelenő kereskedelmi és terméknevezések mind a vonatkozó cégek védjegyei vagy bejegyzett védjegyei.

A nyílt forráskódú licencadással kapcsolatos megjegyzések

Ez a termék nyílt forráskódú szoftvert tartalmaz.

A nyílt forráskódú licencadással kapcsolatos megjegyzéseket és szerzői jogokat a mellékelt CD-ROM-on tekintheti meg.

(Windows[®] esetén) „X:\License.txt” (ahol az X a meghajtó betűjelét jelöli).

(Macintosh esetén) Kattintson duplán az íróasztalon a CD-ROM ikonra. Ezután kattintson duplán a **Utilities** (Segédprogramok) ikonra. Megjelenik a License.rtf fájl.

Szerzői jogok és licenc

©2010 Brother Industries, Ltd.

Ezen termék az alábbi vállalatok által fejlesztett szoftvereket tartalmaz:

©1983-1998 PACIFIC SOFTWARES, INC.

©2010 Devicescape Software, Inc.

Ez a termék tartalmazza a ZUKEN ELMIC, Inc. által fejlesztett „KASAGO TCP/IP” szoftvert.

További információk (csak MFC modellek esetén)

FlashFX[®] is a registered trademark of Datalight, Inc.

FlashFX[®] Copyright 1998-2010 Datalight, Inc.

U.S. Patent Office 5,860,082/6,260,156

FlashFX[®] Pro[™] is a trademark of Datalight, Inc.

Reliance[™] is a trademark of Datalight, Inc.

Datalight[®] is a registered trademark of Datalight, Inc.

Copyright 1989-2010 Datalight, Inc., All Rights Reserved

A FlashFX[®] a Datalight, Inc. bejegyzett védjegye.

FlashFX[®] Copyright 1998-2010 Datalight, Inc.

Egyesült Államok Szabadalmi és Védjegyügyi Hivatala 5,860,082/6,260,156

A FlashFX[®] Pro[™] a Datalight, Inc. védjegye.

A Reliance[™] a Datalight, Inc. védjegye.

A Datalight[®] a Datalight, Inc. bejegyzett védjegye.

Copyright 1989-2010 Datalight, Inc., Minden jog fenntartva

A másolóberendezés törvénytelen használata (csak MFC és DCP modellek esetén)

Bizonyos elemek vagy dokumentumok csalási szándékkal történő másolása törvénytelennek minősül. Alább található azon dokumentumok nem kizárólagos listája, melyek másolása törvénybe ütközhet. Javasoljuk, hogy egyeztessen jogi tanácsadójával és/vagy a vonatkozó jogi hatóságokkal, ha kétségei támadnak egy elemet vagy egy dokumentumot illetően:

- Papírpénz
- Kötelezvények vagy egyéb, adósságot tanúsító iratok
- Letéti vagy betéti igazoló iratok
- Fegyveres erők szolgálati vagy behívó papírjai
- Útlevelek
- Postai bélyegek (érvényes vagy érvénytelen)
- Bevándorlási papírok
- Szociális segéllyel kapcsolatos dokumentumok
- Állami hivatalok által kiadott csekkek vagy tervezetek
- Azonosításra szolgáló jelvények

Továbbá bizonyos nemzeti törvények alapján vezetői és forgalmi engedélyek nem másolhatók.

A szerzői jog alá tartozó anyagok törvényes módon nem másolhatók, mely alól kivételt képeznek a szabad felhasználású részek. A többszörös másolatok jogtalan használatra utalnak. A műalkotások a szerzői jog alá tartozó anyagokkal egyenrangú módon kezelendők.

brother®