

Säkerhet och juridisk information

(HL-4140CN / 4150CDN / 4570CDW(T) / DCP-9055CDN / 9270CDN / MFC-9460CDN / 9465CDN / 9970CDW)

Vissa modeller är inte tillgängliga i alla länder.

Läs detta häfte innan du använder produkten eller eventuellt underhållsarbete utförs. Underlåtenhet att följa dessa instruktioner kan orsaka en ökad risk för brand, elektrisk stöt, brännskador eller kvävning.

Symboler och begrepp som används i den här dokumentationen

Följande symboler och regler används i hela dokumentationen.

Fet stil	Fetstilt teckensnitt visar specifika knappar från produktens kontrollpanel på datorskärmen.
<i>Kursiv stil</i>	Kursivt teckensnitt framhäver en viktig punkt eller hänvisar dig till ett relaterande ämne.
Courier New	Text i teckensnittet Courier New identifierar meddelanden som visas på produktens LCD-skärm.

VARNING

VARNING indikerar en potentiellt farlig situation som kan leda till allvarliga skador eller dödsfall.

VAR FÖRSIKTIG

VAR FÖRSIKTIG indikerar en potentiellt farlig situation som kan leda till lättare eller mindre skador.

VIKTIGT

VIKTIGT indikerar en potentiellt farlig situation som kan leda till skador på egendom eller utrustning.



I anmärkningar får du information om hur du ska agera i olika situationer som kan uppstå samt tips på hur en funktion samverkar med andra funktioner.



Symboler som betecknar elektrisk fara gör dig uppmärksam på risk för elektriska stötar.



Symboler som betecknar felaktig inställning gör dig uppmärksam på enheter och funktioner inte är kompatibla produkten.



Symboler som betecknar en het yta varnar dig för att vidröra heta delar av maskinen.

Följ samtliga instruktioner och varningstexter som finns på produkten.



Obs

Bilderna i denna bruksanvisning visar HL-4150CDN och MFC-9460CDN.

Sammanställning och publicering

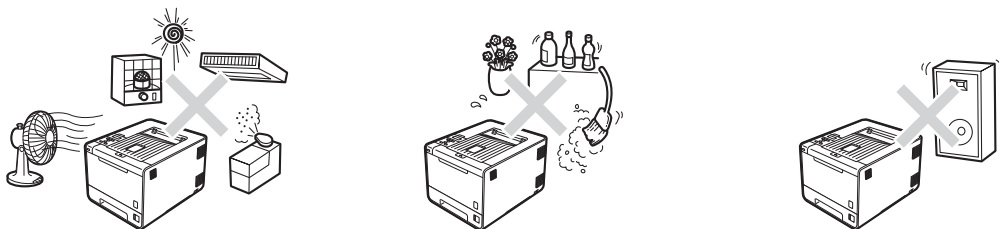
Den här bruksanvisningen, som omfattar beskrivning av och specifikationer för den senaste produkten, har sammanställts och publicerats under överinseende av Brother Industries Ltd.

Innehållet i bruksanvisningen och produktens specifikationer kan komma att ändras utan föregående meddelande.

Brother förbehåller sig rätten att göra ändringar i specifikationerna och innehållet utan föregående meddelande och kan inte hållas ansvariga för eventuella skador (eller följskador) som uppstår på grund av att denna bruksanvisning har använts. Detta gäller också, men inte enbart, typografiska fel och andra fel som kan härledas till publiceringen.

Så här väljer du en lämplig plats

Placera din produkt på en plan, horisontell och stabil yta som inte vibrerar eller skakar, t.ex. ett skrivbord. Placera produkten i närheten av ett telefonuttag och ett vanligt jordat eluttag. Välj en plats där temperaturen är mellan 10 °C och 32,5 °C och luftfuktigheten mellan 20 % och 80 % (ickekondenserande).



! VARNING

Utsätt INTE produkten för direkt solljus, hög värme, öppen eld, salta eller korrosiva gaser, fukt eller damm.

Placera INTE produkten nära värmeelement, utrustning för luftkonditionering, elektriska fläktar, kylskåp, vatten eller kemikalier.

⚠ VAR FÖRSIKTIG

Undvik att placera maskinen på en plats där mycket folk passerar.

Placera INTE produkten så att ventilationshålet på produkten blockeras. Se till så att det finns ett mellanrum på ungefär 100 mm mellan ventilationshålen och väggen.

Anslut INTE din produkt till eluttag som styrs med väggbrytare eller automatiska timers, eller till en krets som förser större apparater med ström, eftersom det kan leda till strömavbrott.

Strömavbrott kan radera information ur produktens minne.

Undvik störande källor som högtalare och trådlösa telefoner.

Kontrollera att ingen kan snubbla på kablarna som går till produkten.

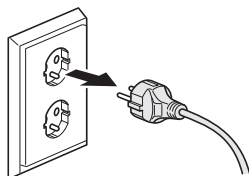
ÄT INTE silikonförpackningen. Kasta den genast.

Använda produkten på ett säkert sätt

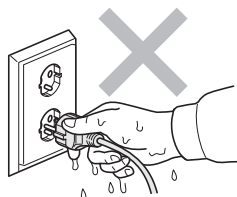
VARNING



Produkten innehåller högspänningselektroder. Innan du rengör produktens insida ska du först kontrollera att telefonsladden dragits ur (endast MFC) och sedan att nätkabeln dragits ur vägguttaget. Då undviker du att få en elektrisk stöt.



Ta INTE i kontakten med våta händer. Det kan ge en elektrisk stöt.

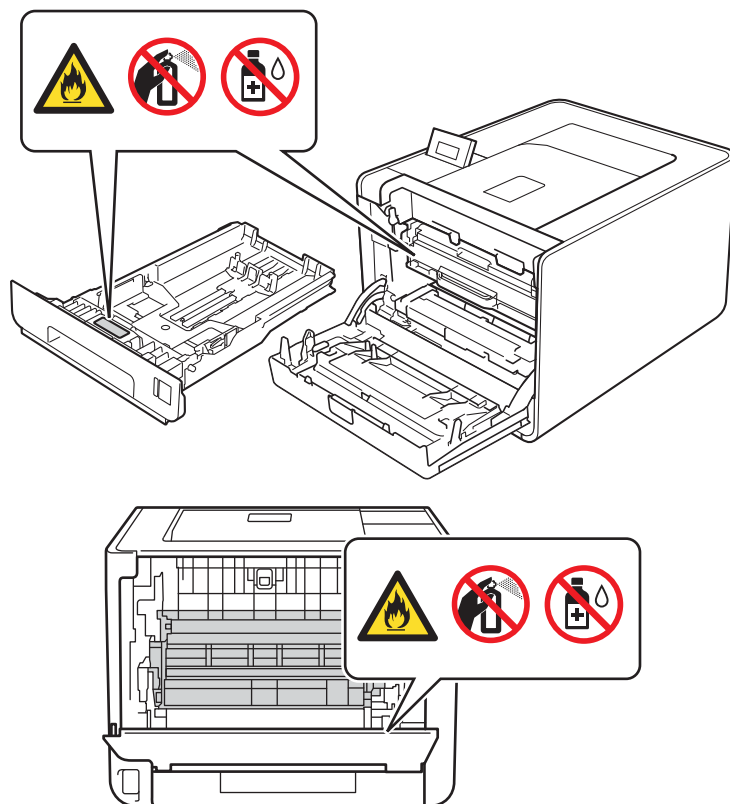


Kontrollera att stickproppen är ordentligt isatt.

Denna produkt måste installeras nära ett eluttag som är enkelt att komma åt. Vid nödfall måste du dra ut nätkabeln ur eluttaget för att bryta strömtillförseln totalt.

Plastpåsar används när din produkt och trumman packas. Plastpåsar är inga leksaker. För att undvika kvävningsskada skall dessa påsar förvaras utom räckhåll för barn och kasseras på rätt sätt.

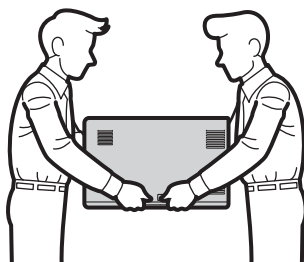
Använd INTE lättantändliga ämnen i närhet av produkten. Använd INTE någon typ av spray vid rengöring av produktens in- eller utsida. Det kan leda till brand eller ge en elektrisk stöt. Mer information om rengöring av maskinen finns under *Rutinunderhåll* i *Bruksanvisning/Grundläggande bruksanvisning*.



Samla INTE upp utspridd toner med hjälp av en dammsugare. Om du gör det kan tonerpulvret antändas inuti dammsugaren, vilket kan orsaka en brand. Avlägsna tonerdammet försiktigt med en torr, luddfri, mjuk trasa och släng den sedan enligt lokala bestämmelser.

Var försiktig så att du inte andas in toner.

-
- Denna produkt är tung och väger mer än 21,0 kg för skrivaren, och mer än 26,5 kg för MFC/DCP. När produkten ska flyttas eller lyftas bör minst två personer hjälpas åt för att förhindra personskador. Var försiktig när du ställer ned produkten så att du inte klämmer fingrarna.
 - Om du använder ett nedre fack ska du bära det separat från produkten.



(endast MFC)

Var försiktig när du installerar eller modifierar telefonlinjer. Rör aldrig telefonkablar eller terminaler som inte är isolerade, såvida telefonlinjen inte är bortkopplad från vägguttaget. Anslut aldrig telefonkablar under åskväder. Installera aldrig ett telefonuttag på en våt plats.

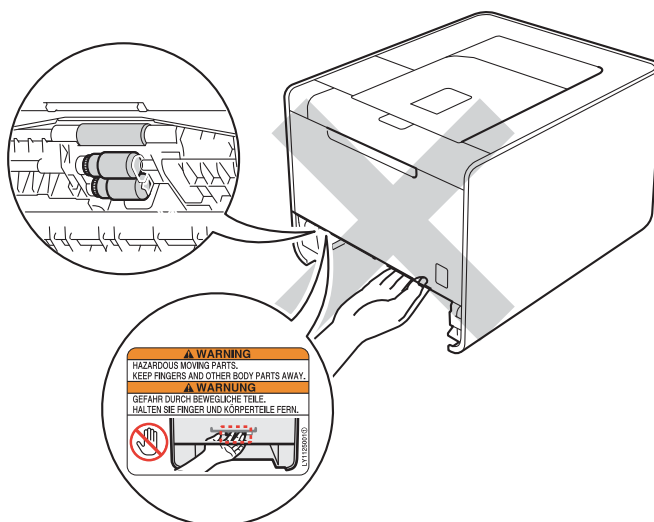
(endast MFC)

När du använder din telefonutrustning ska grundläggande säkerhetsföreskrifter alltid följas för att minska risken för brand, elektriska stötar och personskada. De grundläggande säkerhetsföreskrifterna inkluderar följande:

- 1 Använd INTE produkten i närheten av vatten, t.ex. vid badkar, handfat, diskho, tvättmaskin eller i en fuktig källare eller i närheten av en pool.
- 2 Undvik att använda produkten under åskväder. Det finns en liten risk för elektriska stötar orsakade av blixtnedslag.
- 3 Använd INTE den här produkten för att rapportera om en gasläcka om du befinner dig i närheten av läckan.
- 4 Vi rekommenderar INTE att du använder en förlängningsssladd.
- 5 Anslut aldrig telefonkablar under åskväder. Installera aldrig ett telefonuttag på en våt plats.
- 6 Om några kablar skadas ska produkten kopplas ur och din Brother-återförsäljare kontaktas.
- 7 Placera INTE några föremål på produkten och täck inte för lufthålen.
- 8 Produkten bör kopplas till en närliggande jordad växelströmskälla med den märkström som anges på dekalen. Anslut INTE maskinen till en likströmskälla eller växelriktare. Kontakta en behörig elektriker om du är osäker.

SPARA DESSA INSTRUKTIONER

Vidrör INTE de skuggade delarna som visas i illustrationen. Dessa rullar kan snurra med hög hastighet.

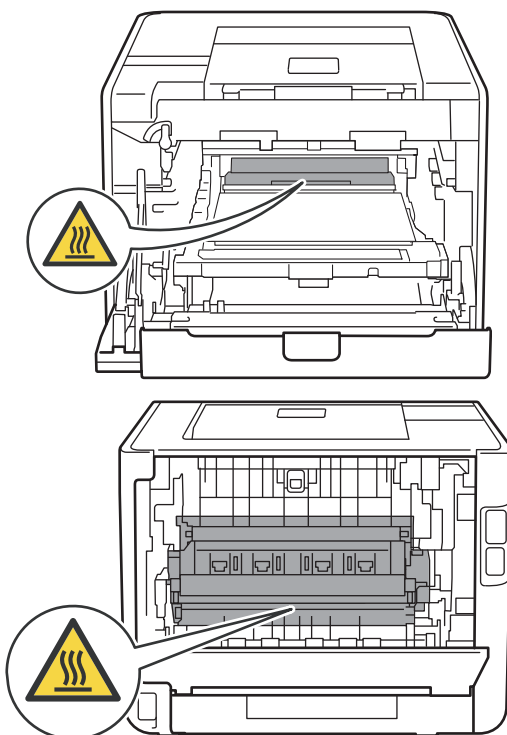


Språken på etiketten kan skilja sig åt mellan länderna.

VAR FÖRSIKTIG

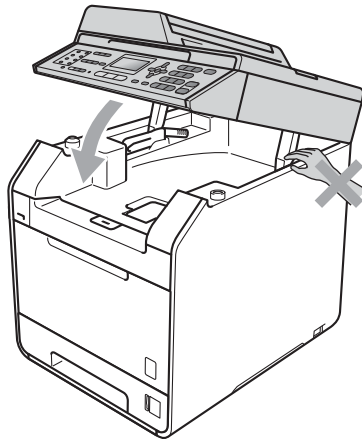
HET YTA

När du precis har använt produkten är vissa av dess inre delar väldigt varma. Vänta tills produkten svalnat innan du rör vid dess inre delar.



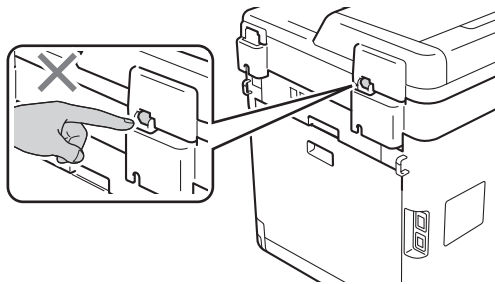
(Endast MFC-9460CDN / MFC-9465CDN / DCP-9055CDN)

Vissa delar av produkten kan skadas om luckorna stängs med våld. Var försiktig när du har handen i de områden som visas i bilderna.



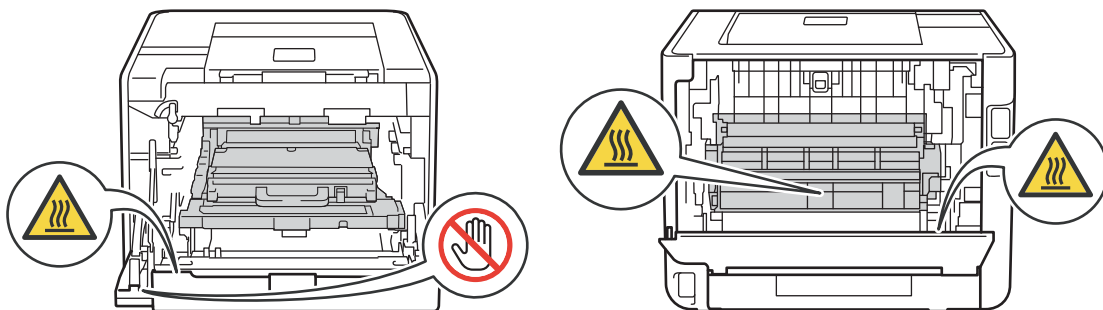
(endast MFC och DCP)

Stick inte in fingrarna i området som visas i illustrationerna eftersom du kan skada dig.



! VIKTIGT

Ta INTE bort eller skada INTE varningsetiketterna som finns i produktens insida.



Viktiga säkerhetsföreskrifter

- 1 Läs samtliga föreskrifter.
- 2 Spara dem för framtida bruk.
- 3 Följ samtliga instruktioner och varningstexter som finns på produkten.
- 4 Dra ut produktens kabel ur vägguttaget innan du rengör produktens insida. Använd INTE sprayer eller flytande rengöringsmedel. Rengör med en torr, luddfri, mjuk trasa.
- 5 Placera INTE produkten på ostadiga underlag, t.ex. en vagn, ett ställ eller bord. Produkten kan välta, vilket kan skada den allvarligt.
- 6 Spår och öppningar på maskinens baksida och undersida är till för ventilation. För att maskinen ska fungera tillförlitligt och skyddas från överhettning får öppningarna inte blockeras eller täckas över. Öppningarna får inte blockeras genom att produkten placeras på en säng, soffa, matta eller liknande ytor. Produkten får aldrig placeras i närheten av eller ovanför ett element eller en värmeapparat. Denna produkt får aldrig byggas in om det inte finns tillräcklig ventilation.
- 7 Den här produkten ska anslutas till en växelströmskälla inom det intervall som anges på märketiketten. Anslut INTE maskinen till en likströmskälla eller växelriktare. Kontakta en behörig elektriker om du är osäker.
- 8 Produkten är utrustad med en jordad kontakt med 3 ledningar. Kontakten passar bara in i ett jordat uttag. Det är en säkerhetsfunktion. Kontakta en elektriker för byte av uttaget om du inte kan sätta in kontakten i uttaget. Försök INTE kringgå ändamålet med den jordade kontakten.
- 9 Använd bara den nätkabel som medföljer produkten.
- 10 Placera INTE några föremål på nätkabeln. Placera INTE produkten på platser där någon kan kliva på kabeln.
- 11 Använd produkten i en väl ventilerad miljö.
- 12 Nätkabeln inklusive förlängningar bör inte vara längre än 5 meter.

Dela INTE samma strömuttag med andra apparater såsom en luftkonditioneringsmaskin, kopiator, dokumentförstörare eller liknande.
- 13 Placera INTE något framför produkten som hindrar inkommande faxmeddelanden eller sidor som skrivs ut. Placera INTE något i vägen för inkommande faxmeddelanden eller sidor som skrivs ut.
- 14 Vänta tills sidorna har matats ut ur produkten innan du plockar upp dem.
- 15 Dra ut produktens nätkabel ur vägguttaget och kontakta kvalificerad servicepersonal från Brother om följande inträffar:
 - Nätkabeln skadas eller blir utsliten.
 - Vätska spills i produkten.
 - Produkten utsätts för regn eller väta.
 - Produkten fungerar inte på avsett sätt trots att du följer bruksanvisningen. Justera endast de inställningar som beskrivs i bruksanvisningen. Felaktig justering av andra inställningar kan leda till skada och även till att omfattande arbete måste utföras av kvalificerad teknisk personal för att åtgärda problemet.

- Produkten tappas eller höljet skadas.
- Produkten fungerar inte som den ska och är i behov av service.

16 Vi rekommenderar att du skyddar produkten mot spänningssprång med ett överspänningsskydd.

17 Ge akt på följande för att minska risken för brand, elstötar och personskador:

- Använd INTE den här produkten i närheten av apparater som innehåller vatten, en swimmingpool eller i en fuktig källare.
- Använd INTE produkten under åskväder (det finns en liten risk för att du får en elektrisk stöt) eller för att rapportera om en gasläcka (endast MFC) om du befinner dig i närheten av läckan.
- Använd INTE denna produkt i närhet av gasläcka.

Föreskrifter

Information om godkännande (endast MFC)

DEN HÄR UTRUSTNINGEN ÄR AVSEDD FÖR ANVÄNDNING MED EN TVÅTRÄDIG ANALOG LINJE PÅ DET ALLMÄNNA TELENÄTET OCH ÄR FÖRSEDD MED LÄMPLIG ANSLUTNING.

Brother informerar om att den här produkten kanske inte fungerar korrekt i ett annat land än den köpts. Ingen garanti lämnas om produkten används i det allmänna telenätet i ett annat land.

Försäkran om överensstämmelse (endast Europa) (endast HL-4570CDW / HL-4570CDWT / MFC-9460CDN / MFC-9465CDN / MFC-9970CDW)

Vi, Brother Industries, Ltd.

15-1, Naeshiro-cho, Mizuho-ku, Nagoya 467-8561 Japan

försäkrar att denna produkt uppfyller de nödvändiga kraven i direktiv 1999/5/EG och 2005/32/EG.

Försäkran om överensstämmelse (DoC) finns på vår webbplats.

Besök oss på <http://solutions.brother.com/>.

- välj region (t.ex. Europa)
- välj land
- välj din modell
- välj "Bruksanvisningar"
- Välj Försäkran om överensstämmelse (välj språk om det behövs.)

Försäkran om överensstämmelse (endast Europa) (endast HL-4140CN / HL-4150CDN / DCP-9055CDN / DCP-9270CDN)

Vi, Brother Industries, Ltd.

15-1, Naeshiro-cho, Mizuho-ku, Nagoya 467-8561 Japan

försäkrar att denna produkt uppfyller de nödvändiga kraven i direktiv 2004/108/EG, 2006/95/EG och 2005/32/EG.

Försäkran om överensstämmelse (DoC) finns på vår webbplats.

Besök oss på <http://solutions.brother.com/>.

→ välj region (t.ex. Europa)

→ välj land

→ välj din modell

→ välj "Bruksanvisningar"

→ Välj Försäkran om överensstämmelse (välj språk om det behövs).

IEC60825-1:2007-specifikation (endast för 220-240V-modeller)

Den här produkten är en klass 1-laserprodukt enligt definitionen i IEC60825-1:2007-specifikationerna. Etiketten nedan förekommer i de länder som stipulerar detta.

Produkten är utrustad med en klass 3B-laserdiod som avger osynlig laserstrålning i skannerenheten. Skannerenheten får inte öppnas under några omständigheter.



Inre laserstrålning

Våglängd: 770 - 800 nm

Uteffekt: 20 mW max.

Laserklass: Klass 3B

VARNING

Bruk av reglage, justeringar eller procedurer som inte klart anges i den här bruksanvisningen kan leda till farlig strålning.

KLASS 1 LASER APPARAT

VARNING

Varning – Om apparaten används på annat sätt än i denna Bruksanvisning specificerats, kan användaren utsättas för osynlig laserstrålning, som överskrider gränsen för laserklass 1.

Frånkoppling

Denna produkt måste installeras nära ett eluttag som är enkelt att komma åt. I nödfall måste du dra ut nätkabeln ur eluttaget för att bryta strömtillförseln totalt.

LAN-anlutning (endast nätverksmodeller)

VAR FÖRSIKTIG

Anslut INTE produkten till en LAN-anlutning som kan utsättas för överspänning.

Radiostörning

Denna produkt uppfyller kraven i EN55022 (CISPR-publikation 22)/Klass B.

EU-direktiv 2002/96/EC och EN50419



Endast
inom EU

Den här utrustningen är märkt med ovanstående återvinningssymbol. Det innebär att produkten när den är förbrukad måste deponeras i särskild ordning på lämplig uppsamlingsstation och inte får kasseras som vanligt avfall. Hanteringen är en del av det långsiktiga miljöarbetet. (endast EU)

Uttalande om internationell ENERGY STAR®-kvalificering (förutom HL-4140CN)

Syftet med det internationella ENERGY STAR®-programmet är att främja utvecklingen och populariseringen av energieffektiv kontorsutrustning.

Som ENERGY STAR®-partner har Brother Industries, Ltd. fastställt att denna produkt uppfyller kraven för energieffektivitet i ENERGY STAR®.



Varumärken

Brother-logotypen är ett registrerat varumärke som tillhör Brother Industries, Ltd.

Brother är ett registrerat varumärke som tillhör Brother Industries, Ltd.

Microsoft, Windows, Windows Server, Outlook och Internet Explorer är registrerade varumärken som tillhör Microsoft Corporation i USA och/eller andra länder.

Windows Vista är antingen ett registrerat varumärke eller ett varumärke som tillhör Microsoft Corporation i USA och/eller andra länder.

Apple, Macintosh, Safari och TrueType är varumärken som tillhör Apple Inc., registrerat i USA och andra länder.

Linux är ett registrerat varumärke som tillhör Linus Torvalds i USA och andra länder.

UNIX är ett registrerat varumärke som tillhör The Open Group i USA och andra länder.

Intel, Intel Core och Pentium är varumärken som tillhör Intel Corporation i USA och andra länder.

AMD är ett varumärke som tillhör Advanced Micro Devices, Inc.

Adobe, Flash, Illustrator, Photoshop, PostScript och PostScript 3 är antingen registrerade varumärken eller varumärken som tillhör Adobe Systems Incorporated i USA och/eller andra länder.

Corel och CorelDRAW, är varumärken eller registrerade varumärken som tillhör Corel Corporation och/eller dess dotterbolag i Kanada, USA och/eller andra länder.

Wi-Fi och Wi-Fi Alliance är registrerade varumärken som tillhör Wi-Fi Alliance.

AOSS är ett varumärke som tillhör Buffalo Inc.

Nuance, Nuance-logotypen, PaperPort och ScanSoft är varumärken eller registrerade varumärken som tillhör Nuance Communications, Inc. eller dess dotterbolag i USA och/eller andra länder.

Alla övriga märken och produktnamn för företag som omnämns på Brother-produkter, i relaterade dokument eller i annat material är varumärken eller registrerade varumärken som tillhör respektive företag.

Information om licens för öppen källkod

Denna produkt innehåller programvara med öppen källkod.

Läs informationen om Open Source Licensing Remarks och Copyright information på den medföljande CD-ROM-skivan.

(För Windows®) "X:\License.txt" (där X står för din enhets bokstav).

(För Macintosh) Dubbelklicka på CD-ROM-ikonen på ditt skrivbord. Dubbelklicka därefter på ikonen **Verktogsprogram**. License.rtf visas.

Upphovsrätt och licens

©2010 Brother Industries, Ltd.

I denna produkt finns de programvara som har utvecklats av följande leverantörer:

©1983-1998 PACIFIC SOFTWARES, INC.

©2010 Devicescape Software, Inc.

I denna produkt finns programvaran "KASAGO TCP/IP" som har utvecklats av ZUKEN ELMIC, Inc.

Övrig information (endast MFC)

FlashFX® is a registered trademark of Datalight, Inc.

FlashFX® Copyright 1998-2010 Datalight, Inc.

U.S. Patent Office 5,860,082/6,260,156

FlashFX® Pro™ is a trademark of Datalight, Inc.

Reliance™ is a trademark of Datalight, Inc.

Datalight® is a registered trademark of Datalight, Inc.

Copyright 1989-2010 Datalight, Inc., All Rights Reserved

FlashFX® är ett registrerat varumärke som tillhör Datalight, Inc.

FlashFX® Copyright 1998-2010 Datalight, Inc.

Patent i USA 5,860,082/6,260,156

FlashFX® Pro™ är ett varumärke som tillhör Datalight, Inc.

Reliance™ är ett varumärke som tillhör Datalight, Inc.

Datalight® är ett registrerat varumärke som tillhör Datalight, Inc.

Copyright 1989-2010 Datalight, Inc., Med ensamrätt

Olaglig användning av kopieringsutrustning (endast MFC och DCP)

Det är ett brott att skapa kopior av vissa objekt eller dokument med bedrägliga avsikter. Här följer en lista över dokument (ej fullständig) som kan vara olagliga att kopiera. Vi föreslår att du frågar aktuella myndigheter om du är tveksam gällande ett specifikt objekt eller dokument:

- Valuta
- Skuldsedlar eller andra skuldebrev
- Insättningskvitton
- Värnplikts- eller uttagningspapper
- Pass
- Frimärken (stämplade eller ostämplade)
- Immigrationspapper
- Socialvårdsdokument
- Checkar eller växlar utställda av statliga myndigheter
- ID-brickor eller gradbeteckningar

Dessutom får inte körkort och/eller registreringsbevis för motorfordon kopieras enligt vissa nationella lagar.

Upphovsrättsskyddat material får inte kopieras annat än för "rättvis användning" som gäller för delar av ett upphovsrättsskyddat material. Flera kopior betyder olämplig användning. Konst ska betraktas som upphovsrättsskyddat material.

brother®