

# Bezpečnostní předpisy a pokyny

(HL-2130 / HL-2132 / HL-2240 / HL-2240D / HL-2242D / HL-2250DN / HL-2270DW / DCP-7055 / DCP-7057 / DCP-7060D / DCP-7065DN / DCP-7070DW / MFC-7360 / MFC-7362N / MFC-7360N / MFC-7460DN / MFC-7860DW)

Ne všechny modely jsou dostupné ve všech zemích.

Tuto brožuru si přečtete, než se pokusíte zařízení obsluhovat nebo na něm provádět jakoukoliv údržbu. Nedodržení těchto pokynů může vést ke zvýšenému riziku požáru, úrazu elektrickým proudem, popálení nebo udušení.

## Symbols and conventions used in the documentation

In this documentation, the following symbols and conventions are used.

<b>Tučné písmo</b>	Tučným písmem jsou označena tlačítka na ovládacím panelu zařízení nebo na obrazovce počítače.
<i>Kurzíva</i>	Kurzívou jsou označeny důležité body nebo odkazy na související téma.
Courier New	Písmem Courier New jsou označeny zprávy zobrazené na LCD displeji zařízení.

## ! VAROVÁNÍ

**VAROVÁNÍ** oznamuje potenciálně nebezpečnou situaci, které je nutno zabránit, jinak by mohla mít za následek smrt nebo vážné zranění.

## ! UPOZORNĚNÍ

**UPOZORNĚNÍ** označuje potenciálně nebezpečnou situaci, které je nutno zabránit, jinak by mohla mít za následek menší nebo méně vážná zranění.

## ! DŮLEŽITÉ

**DŮLEŽITÉ** upozornění označuje potenciálně nebezpečnou situaci, která by mohla mít za následek poškození majetku nebo ztrátu funkčnosti produktu.



Poznámky vás informují o tom jak byste měli reagovat na různé situace nebo dávají tipy o tom, jak operace spolupracuje s jinými funkcemi.



Tyto ikony upozorňují na možný úraz elektrickým proudem.



Ikony zobrazující nesprávné nastavení vás upozorňují na zařízení a operace, které nejsou se zařízeními kompatibilní.



Ikony zobrazující horký povrch upozorňují, abyste se nedotýkali částí zařízení, které jsou horké.

Dodržujte všechna varování a pokyny uvedené na zařízení.



### Poznámka

Obrázky v této příručce zobrazují zařízení HL-2240D a MFC-7460DN.

# Sestavení a publikování

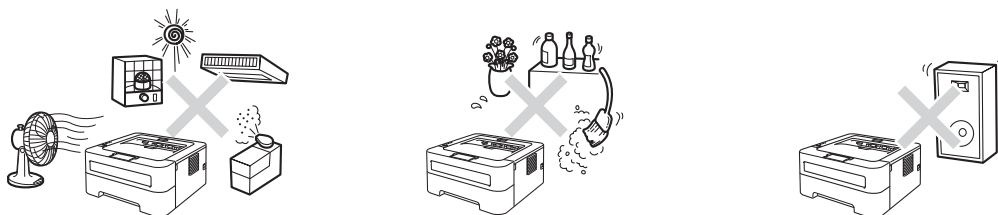
Tato příručka byla sestavena a publikována pod dohledem společnosti Brother Industries Ltd. a zahrnuje nejnovější popisy a technické údaje zařízení.

Obsah této Návody a technické údaje zařízení se mohou změnit bez předchozího upozornění.

Společnost Brother si vyhrazuje právo provádět změny ve zde obsažených technických údajích a materiálech bez upozornění a není zodpovědná za žádné škody (včetně následných) způsobených spoléháním se na prezentované materiály, včetně, ale ne omezené na typografické a další chyby vztahující se k publikaci.

## Volba umístění

Zařízení umístěte na rovné, ploché a stabilní místo, které není vystaveno otřesům a nárazům. Zařízení umístěte do blízkosti telefonní zásuvky a standardní uzemněné elektrické zásuvky. Zvolte takové umístění, kde se teplota pohybuje mezi 10 a 32,5 °C, a kde je vlhkost mezi 20 a 80 % (bez kondenzace).



### **!** VAROVÁNÍ

NEVYSTAVUJTE zařízení přímému slunečnímu záření, nadměrnému horku, otevřeným plamenům, korozivním plynům, vlhkosti nebo prachu.

NEUMÍSŤUJTE zařízení do blízkosti topení, klimatizačních jednotek, stolních ventilátorů, chladniček, vody nebo chemikálií.

### **!** UPOZORNĚNÍ

Neumísťujte zařízení do provozně rušných oblastí.

NEDÁVEJTE zařízení na místo, kde by byly blokovány větrací otvory. Mezi stěnou a větracími otvory by měla být mezera přibližně 100 mm.

---

NEPŘIPOJUJTE zařízení k elektrickým zásuvkám ovládaným nástěnnými vypínači nebo automatickými časovači nebo ke stejnému okruhu, ke kterému jsou připojeny velké spotřebiče, které by mohly způsobit výpadek napájení.

---

Výpadek napájení může smazat informace z paměti produktu.

---

Vyhnete se zdrojů interference, jako jsou ostatní bezdrátové telefonní systémy nebo reproduktory.

---

Kabely vedoucí k zařízení musí být umístěny tak, aby nemohlo dojít k zakopnutí.

---

Silikagel NEJEZTE. Prosím zlikvidujte jej. V případě požití okamžitě vyhledejte lékařskou pomoc.

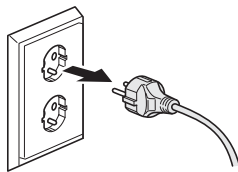
---

## Bezpečné používání zařízení

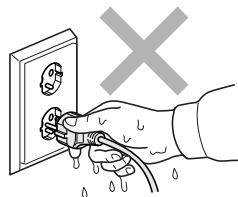
### ⚠ VAROVÁNÍ



Zařízení obsahuje elektrody s vysokým napětím. Před čištěním vnitřku zařízení odpojte nejprve kabel telefonní linky (pouze MFC) a potom napájecí kabel z elektrické zásuvky. Tím zabráníte úrazu elektrickým proudem.



NEZACHÁZEJTE se zástrčkou mokřkýma rukama. Můžete si přivodit úraz elektrickým proudem.



Vždy se přesvědčte, že zástrčka je zcela zasunutá.



Tento výrobek je nutné instalovat do blízkosti elektrické zásuvky, která je jednoduše dostupná. V případě nebezpečí musíte napájecí kabel odpojit od elektrické zásuvky a tak zcela odpojit napájení zařízení.

---

Pro zabalení zařízení se používají plastové sáčky. Plastové sáčky nejsou hračky. Uchovávejte tyto sáčky mimo dosah dětí, abyste zabránili nebezpečí udušení, a řádně sáčky zlikvidujte.

---

NEPOUŽÍVEJTE žádné hořlavé látky v blízkosti zařízení. NEPOUŽÍVEJTE žádné druhy sprejů k čištění vnitřního prostoru nebo krytu zařízení. Používáním těchto látek může dojít k požáru nebo úrazu elektrickým proudem. Informace o tom, jak zařízení čistit, viz část *Pravidelná údržba, Příručka uživatele/Základní příručka uživatele*.



---

NEPOUŽÍVEJTE vysavač k odstraňování rozsypaného toneru. Může dojít ke vznícení tonerového prachu uvnitř vysavače a tím může vzniknout požár. Tonerový prach pečlivě vyčistěte pomocí suché, netřepící se látky a zlikvidujte dle místních nařízení.

---

Dbejte na to, abyste toner nevdechli.

---

(pouze MFC)

Při instalaci nebo úpravě telefonních kabelů postupujte opatrně. Nikdy nesahejte na obnažené telefonní kabely nebo vývody, pokud telefonní linka není odpojena ze nástěnné zásuvky. Nikdy neinstalujte telefonní vedení během bouřky. Zásadně neinstalujte nástěnnou telefonní zásuvku na mokřém místě.

---

(pouze MFC)

Při používání telefonního vybavení dodržujte základní bezpečnostní zásady, aby se snížilo nebezpečí požáru, zásahu elektrickým proudem nebo zranění osob, a to včetně následujícího:

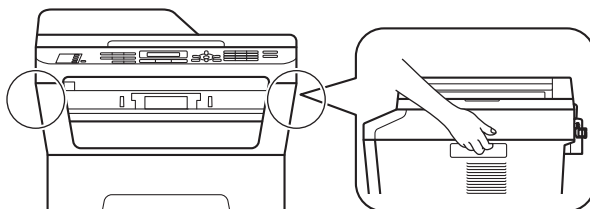
- 1 NEPOUŽÍVEJTE tento výrobek blízko vody, například blízko vany, umyvadla, kuchyňského dřezu nebo myčky, ani ve vlhkém sklepě či poblíž bazénu.
- 2 Vyhněte se používání tohoto zařízení během bouřky. Může existovat velmi malé riziko zásahu elektrickým proudem.
- 3 NEPOUŽÍVEJTE toto zařízení pro hlášení úniku plynu v blízkosti úniku.
- 4 NEDOPORUČUJEME používat prodlužovací kabely.
- 5 Nikdy neinstalujte telefonní vedení během bouřky. Zásadně neinstalujte nástěnnou telefonní zásuvku na mokřém místě.
- 6 Pokud by se nějaké kabely poškodily, odpojte zařízení a obraťte se na prodejce Brother.
- 7 Na zařízení NEDÁVEJTE žádné předměty ani neblokuje větrací otvory.
- 8 Toto zařízení musí být připojeno k blízkému uzemněnému zdroji střídavého proudu, který se nachází v dosahu uvedeném na typovém štítku. NEPŘIPOJUJTE toto zařízení ke zdroji stejnosměrného proudu nebo invertoru. Pokud si nejste jisti, obraťte se na kvalifikovaného elektrikáře.

TYTO POKYNY SI ULOŽTE

## **⚠ UPOZORNĚNÍ**

(pouze MFC a DCP)

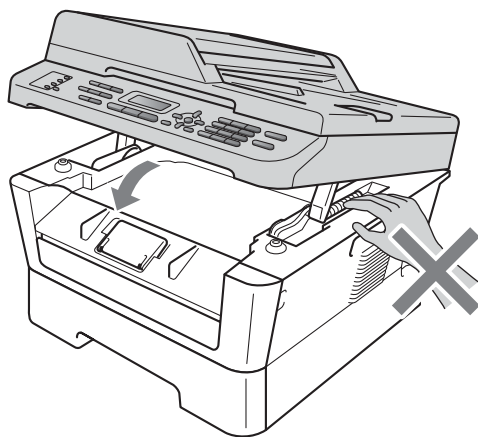
Když chcete zařízení přemístit, uchopte postranní záchyty, které jsou pod skenerem. NENOSTE zařízení tak, že byste je drželi vespod.



---

(pouze MFC a DCP)

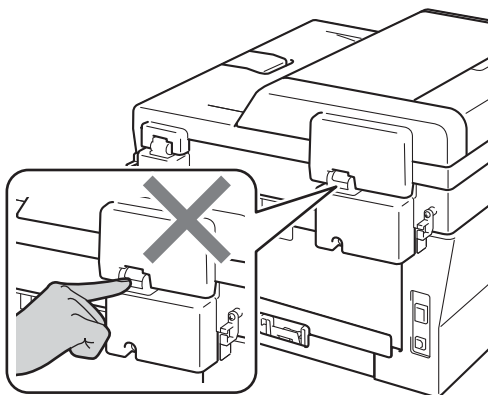
Některá místa v zařízení mohou způsobit zranění, pokud kryty (označené šedě) zavřete silou. Buďte opatrní, když dáváte ruce na místa označená na obrázcích.



---

(pouze MFC a DCP)

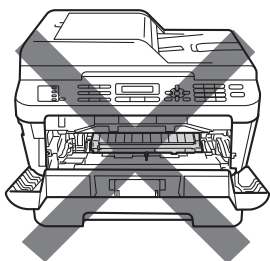
Prsty nevkládejte do oblastí vyobrazených na ilustracích; zabráníte tím zranění.



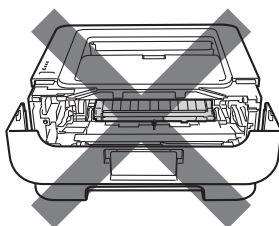
## ⚠ UPOZORNĚNÍ

### 🔥 VYSOKÁ TEPLOTA POVRCHU

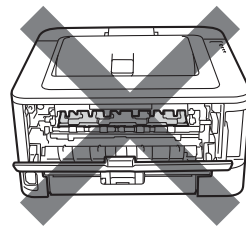
Poté, co jste zařízení používali, mohou být některé vnitřní části zařízení velmi horké. Abyste předešli poranění, po otevření předního nebo zadního krytu zařízení (zadní výstupní zásobník) se nikdy **NEDOTÝKEJTE** částí, které jsou na obrázku zvýrazněné.



Uvnitř zařízení  
(přední pohled)



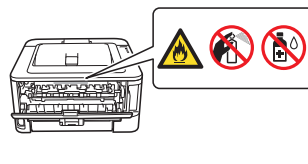
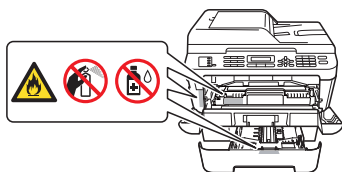
Uvnitř zařízení  
(přední pohled)



Uvnitř zařízení  
(zadní pohled)

## ! DŮLEŽITÉ

Varovné nebo upozorňující štítky umístěné na zařízení nebo v něm **NIKDY** neodstraňujte a nepoškozujte.



## Důležité bezpečnostní pokyny

---

- 1 Přečtěte si všechny pokyny.
- 2 Uschovejte tyto pokyny pro budoucí použití.
- 3 Dodržujte všechna varování a pokyny uvedené na zařízení.
- 4 Před čištěním vnitřní části zařízení odpojte z elektrické zásuvky. **NEPOUŽÍVEJTE** tekuté čističe ani čističe ve spreji. K čištění používejte čistou netřepící se tkaninu.
- 5 **NEUMÍSTŮJTE** toto zařízení na nestabilní vozík, podstavec nebo stůl. Mohlo by dojít k pádu a k vážnému poškození zařízení.
- 6 Sloty a otvory v krytu na zadní či spodní straně jsou určeny pro ventilaci. Aby bylo zajištěno spolehlivé fungování zařízení a ochrana před přehřátím, nesmí být tyto otvory blokovány nebo zakrývány. Neblokujte otvory umístěním zařízení na postel, pohovku, koberec nebo jiný podobný povrch. Toto zařízení zásadně neumísťujte do blízkosti nebo na radiátor nebo topení. Toto zařízení nikdy neumísťujte do vestavěných prostor, pokud ovšem nezajistíte odpovídající odvětrávání.
- 7 Toto zařízení musí být připojeno ke zdroji střídavého proudu, který se nachází v dosahu uvedeném na typovém štítku. **NEPŘIPOJUJTE** toto zařízení ke zdroji stejnosměrného proudu nebo invertoru. Pokud si nejste jisti, obraťte se na kvalifikovaného elektrikáře.
- 8 Tento produkt je vybaven 3-žilovou uzemněnou zástrčkou. Tuto zástrčku lze zasunout pouze do uzemněné zásuvky. Jedná se o bezpečnostní opatření. Pokud zástrčku nelze zasunout do zásuvky, požádejte elektrikáře o výměnu zastaralé zásuvky. **NEOBCHÁZEJTE** bezpečnostní funkci uzemněné zásuvky.
- 9 Používejte pouze napájecí kabel, který je dodáván s tímto zařízením.
- 10 Na napájecí kabel **NEUMÍSTŮJTE** žádné předměty. **NEUMÍSTŮJTE** napájecí kabel na místo, kde by na něj lidé mohli šlapat.
- 11 Zařízení používejte v dobře větraném prostředí.
- 12 Délka napájecího kabelu, včetně prodlužovacích kabelů, by neměla přesahovat 5 metrů.  
NESDÍLEJTE stejný napájecí obvod s jinými spotřebiči s velkým příkonem, jako je například klimatizace, kopírka, skartovačka nebo podobná zařízení.
- 13 **NEUMÍSTŮJTE** před zařízením nic, co by blokovalo vytištěné stránky nebo přijaté faxy.  
**NEUMÍSTŮJTE** nic do cesty tištěné stránky nebo přijatého faxu.
- 14 Před odebráním počkejte, než se stránky vysunou ze zařízení.
- 15 Za následujících podmínek odpojte zařízení od elektrické zásuvky a přenechejte servis autorizovanému servisnímu pracovníkovi společnosti Brother:
  - Napájecí kabel je poškozený nebo roztřepený.
  - Do zařízení vnikla tekutina.
  - Zařízení bylo vystaveno dešti nebo vodě.



- Pokud zařízení při dodržování pokynů pro používání nefunguje normálně. Nastavujte jen ty ovladače, které jsou popsány v pokynech pro používání. Nesprávné nastavování jiných ovládacích prvků může vyústit v poškození a často bude vyžadovat rozsáhlý zásah kvalifikovaného technika, aby zařízení opět začalo pracovat normálně.
- Pokud došlo k pádu zařízení nebo k poškození krytu.
- Výkon zařízení se podstatně změnil a je třeba provést opravu.

16 Doporučujeme chránit zařízení před přepětím pomocí vhodného ochranného zařízení (přepětiová ochrana).

17 Aby se omezilo nebezpečí vzniku požáru, zásahu elektrickým proudem nebo zranění, dodržujte následující zásady:

- **NEPOUŽÍVEJTE** toto zařízení v blízkosti jiných zařízení, která používají vodu, dále v blízkosti bazénů nebo ve vlhkém suterénu.
- **NEPOUŽÍVEJTE** zařízení za bouřky (existuje velmi malé nebezpečí zásahu elektrickým proudem) ani k hlášení úniku plynu (pouze MFC) v blízkosti úniku.
- **NEPOUŽÍVEJTE** zařízení v blízkosti úniku plynu.

# Předpisy

## **Prohlášení o shodě (pouze v Evropě)**

**(HL-2130 / HL-2132 / HL-2240 / HL-2240D / HL-2242D / HL-2250DN / DCP-7055 / DCP-7057 / DCP-7060D / DCP-7065DN /)**

---

My, společnost Brother Industries, Ltd.

15-1, Naeshiro-cho, Mizuho-ku, Nagoya 467-8561 Japonsko

prohlašujeme, že toto zařízení je ve shodě se zásadními požadavky směrnice 2004/108/EC, 2006/95/EC a 2005/32/EC.

Prohlášení o shodě je na našich webových stránkách.

Podívejte se na adresu <http://solutions.brother.com/>.

- zvolte region (např. Evropa)
- zvolte zemi
- zvolte model
- zvolte "Návody"
- zvolte Prohlášení o shodě (podle potřeby zvolte jazyk.)

## **Prohlášení o shodě (pouze Evropa)**

**(HL-2270DW / DCP-7070DW / MFC-7360 / MFC-7362N / MFC-7360N / MFC-7460DN / MFC-7860DW)**

---

Naše společnost, Brother Industries, Ltd.

15-1, Naeshiro-cho, Mizuho-ku, Nagoya 467-8561 Japonsko

prohlašuje, že tento produkt splňuje základní požadavky uvedené v Direktivách 1999/5/EC a 2005/32/EC.

Prohlášení o shodě (DoC) je na našich webových stránkách.

Přejděte prosím na adresu <http://solutions.brother.com/>.

- zvolte region (např. Evropa)
- zvolte zemi
- zvolte svůj model
- zvolte položku "Návody"
- zvolte Prohlášení o shodě (V případě nutnosti vyberte Jazyk.)

## Specifikace IEC60825-1:2007 (pouze modely pro 220-240V)

---

Toto zařízení je laserovým výrobkem třídy 1 dle definice ve specifikacích IEC60825-1:2007. Níže uvedený štítek je připojen v zemích, kde je to vyžadováno.

Toto zařízení obsahuje v laserové jednotce laserovou diodu třídy 3B, která vyzařuje neviditelné laserové záření. Laserovou jednotku za žádných okolností neotvírejte.



### Vnitřní laserové záření

Vlnová délka: 770 - 800 nm

Výkon: 25 mW max.

Třída laseru: třída 3B

### VAROVÁNÍ

Používání ovládacích prvků, nastavení nebo provádění postupů jiných nežli uvedených v této příručce může mít za následek vystavení se nebezpečnému záření.

### Odpojení zařízení

---

Tento výrobek je nutné instalovat do blízkosti elektrické zásuvky, která je jednoduše dostupná. V případě nebezpečí musíte napájecí kabel odpojit od elektrické zásuvky a tak zcela odpojit napájení zařízení.

### Informace o schválení (pouze MFC)

---

TOTO ZAŘÍZENÍ JE KONSTRUOVÁNO PRO PRÁCI S DVOUVODIČOVOU ANALOGOVOU LINKOU PSTN PŘES PŘÍSLUŠNÝ KONEKTOR.

Společnost Brother upozorňuje, že zařízení nemusí nefungovat správně v jiné zemi, než kde bylo původně zakoupeno, a nenabízí žádnou záruku v případě, že bude použito na veřejných telekomunikačních linkách v jiných zemích.

## Připojení LAN (pouze síťové modely)

---

### **⚠ UPOZORNĚNÍ**

Tento výrobek **NEPŘIPOJUJTE** k zásuvce místní sítě (LAN), u které může docházet k přepětí.

## Rádiové rušení

---

Tento výrobek splňuje EN55022 (CISPR Publication 22)/třída B.

## Směrnice EU 2002/96/EC a EN50419

---



**■**  
Pouze pro  
Evropskou unii.

Toto zařízení je označeno výše uvedeným symbolem recyklace. Znamená to, že na konci životnosti zařízení jej musíte zlikvidovat odděleně v příslušném sběrném místě a nesmíte jej vyhazovat společně s běžným domácím netříděným odpadem. Tímto chráníte životní prostředí pro všechny. (Pouze pro Evropskou unii.)

## Prohlášení o mezinárodní způsobilosti ENERGY STAR®

---

Účelem mezinárodního programu ENERGY STAR® je propagovat vývoj a popularizaci energeticky úsporného kancelářského vybavení.

Jako partner ENERGY STAR® společnosti Brother Industries, Ltd. stanovila, že tento produkt splňuje specifikace ENERGY STAR® pro úsporu energie.



## Ochranné známky

Logo Brother je registrovaná ochranná známka společnosti Brother Industries, Ltd.

Brother je registrovaná ochranná známka společnosti Brother Industries, Ltd.

Multi-Function Link je registrovaná ochranná známka společnosti Brother International Corporation.

Microsoft, Windows, Windows Server, Outlook a Internet Explorer jsou registrované ochranné známky společnosti Microsoft Corporation ve Spojených státech a/nebo dalších zemích.

Windows Vista je buď registrovaná ochranná známka nebo ochranná známka společnosti Microsoft Corporation v USA a dalších zemích.

Apple, Macintosh, Safari a TrueType jsou ochranné známky společnosti Apple Inc. registrované v USA a dalších zemích.

Mac a logo Mac jsou ochranné známky společnosti Apple Inc. registrované v USA a dalších zemích.

Linux je registrovaná ochranná známka společnosti Linus Torvalds v USA a dalších zemích.

UNIX je registrovaná ochranná známka společnosti The Open Group v USA a dalších zemích.

Intel, Intel Core a Pentium jsou ochranné známky společnosti Intel Corporation v USA a ostatních zemích.

AMD je ochranná známky společnosti Advanced Micro Devices, Inc.

Adobe, Flash, Illustrator, PageMaker, Photoshop, PostScript a PostScript 3 jsou buď registrované ochranné známky nebo ochranné známky společnosti Adobe Systems Incorporated v USA a/nebo jiných zemích.

Corel a CorelDRAW jsou ochranné známky nebo registrované ochranné známky společnosti Corel Corporation a/nebo jejích přidružených společností v Kanadě, USA a/nebo dalších zemích.

Wi-Fi a Wi-Fi Alliance jsou registrované ochranné známky společnosti Wi-Fi Alliance.

AOSS je ochranná známka společnosti Buffalo Inc.

Nuance, logo Nuance, PaperPort a ScanSoft jsou ochranné známky nebo registrované ochranné známky společnosti Nuance Communications, Inc. nebo jejích příčleněných organizací v USA a/nebo dalších zemích.

**Každá ze společností, jejíž název programového vybavení je v této příručce uveden, má licenční smlouvu na programové vybavení specifickou pro její vlastní programy.**

**Jakékoliv obchodní názvy a názvy výrobků společností objevující se ve výrobcích společnosti Brother, souvisejících dokumentech nebo jakýchkoliv jiných materiálech, jsou všechny registrovanými ochrannými známkami příslušných společností.**

# Poznámky k licencování produktů s otevřeným zdrojovým kódem

Toto zařízení obsahuje program s otevřeným zdrojovým kódem.

Viz Poznámky k licencování produktů s otevřeným zdrojovým kódem a Informace o autorských právech na dodaném CD-ROM.

(Windows®) "X:\License.txt" (kde X představuje písmeno vaší jednotky).

(Macintosh) Poklepejte na ikonu CD-ROM na ploše. Potom poklepejte na ikonu **Utilities** (Nástroje). Zobrazí se License.rtf.

## Autorská práva a licence

©2010 Brother Industries, Ltd.

Zařízení obsahuje program vyvinutý těmito výrobci:

©1983-1998 PACIFIC SOFTWARES, INC.

©2010 Devicescape Software, Inc.

Zařízení obsahuje program "KASAGO TCP/IP" vyvinutý společností ZUKEN ELMIC, Inc.

## Další informace (MFC-7470D, MFC-7860DN a MFC-7860DW)

FlashFX® is a registered trademark of Datalight, Inc.

FlashFX® Copyright 1998-2010 Datalight, Inc.

U.S. Patent Office 5,860,082/6,260,156

FlashFX® Pro™ is a trademark of Datalight, Inc.

Reliance™ is a trademark of Datalight, Inc.

Datalight® is a registered trademark of Datalight, Inc.

Copyright 1989-2010 Datalight, Inc., All Rights Reserved

FlashFX® je registrovaná ochranná známka společnosti Datalight, Inc.

FlashFX® Copyright 1998-2010 Datalight, Inc.

Americký patentový úřad 5,860,082/6,260,156

FlashFX® Pro™ je ochranná známka společnosti Datalight, Inc.

Reliance™ je ochranná známka společnosti Datalight, Inc.

Datalight® je registrovaná ochranná známka společnosti Datalight, Inc.

Copyright 1989-2010 Datalight, Inc., Všechna práva vyhrazena

# Nezákonné používání kopírovacího zařízení (pouze MFC a DCP)

Kopírování určitých položek nebo dokumentů se záměrem spáchat podvod je trestným činem. Následuje seznam (ne úplný) dokumentů, jejichž kopírování může být nezákonné. Pokud máte pochybnosti o určité položce či dokumentu, doporučujeme, abyste je ověřili u svého právního poradce nebo příslušného úřadu:

- Bankovky
- Obligace nebo jiné dlužní úpisy
- Vkladové certifikáty
- Dokumenty ozbrojených sil nebo dokumentace k odvodu
- Pasy
- Poštovní známky (orazítkované nebo neorazítkované)
- Imigrační dokumenty
- Dokumenty sociální péče
- Šeky nebo směnky vystavené orgány státní správy
- Identifikační dokumenty nebo odznaky

Zákony v některých zemích zakazují také kopírování řidičských průkazů a/nebo dokladů o vlastnictví motorových vozidel.

Díla chráněná autorským zákonem nelze kopírovat, podle výjimky z pravidel “poctivého obchodu” vztahující se na části děl chráněných autorským zákonem. Vícenásobné kopie mohou poukazovat na nesprávné zacházení. Umělecká díla by měla být považována za ekvivalent děl chráněných autorským zákonem.



**brother**<sup>®</sup>