

Güvenlik İle İlgili ve Yasal Hususlar

(HL-2130 / HL-2132 / HL-2240 / HL-2240D / HL-2242D / HL-2250DN / HL-2270DW /
DCP-7055 / DCP-7057 / DCP-7060D / DCP-7065DN / DCP-7070DW / MFC-7360 /
MFC-7362N / MFC-7360N / MFC-7460DN / MFC-7470D / MFC-7860DW)

Tüm ülkelerde tüm modeller bulunmaz.

Ürünü çalıştırmadan veya herhangi bir bakım yapmadan önce lütfen bu kitapçığı okuyun. Bu talimatlara uyulmaması, yangın, elektrik çarpması, yanık veya boğulma riskini artırabilir.

Belgelerde kullanılan semboller ve kurallar

Aşağıdaki semboller ve kurallar belge boyunca kullanılmıştır.

Kalın	Kalın yazı biçimi, bilgisayar ekranında ürünün kontrol panelindeki belirli düğmeleri gösterir.
Eğik	Eğik yazı biçimi, önemli bir noktayı vurgular veya sizi ilgili bir konuya yönlendirir.
Courier New	Courier New yazıtipi, ürünün LCD ekranındaki mesajları gösterir.

UYARI

UYARI, kaçınılmadığı takdirde, ölüm veya ciddi yaralanmalara neden olabilecek potansiyel olarak tehlikeli bir durumu işaret eder.

DİKKAT

DİKKAT, kaçınılmadığı takdirde küçük veya orta çaplı yaralanmalara neden olabilecek potansiyel olarak tehlikeli bir durumu işaret eder.

ÖNEMLİ

ÖNEMLİ, yalnızca mülke -zarar- veren ya da üründe işlev kaybına neden olan potansiyel olarak tehlikeli bir durumu işaret eder.



Notlarda, ortaya çıkabilecek bir durumda ne yapmanız gerektiği anlatılır veya çalışmanın diğer özelliklerle nasıl yürütüleceğine ilişkin ipuçları verilir.



Elektrik Tehlikesi simgeleri sizi olası elektrik çarpmalarına karşı uyarır.



Uygun Olmayan Ayar simgeleri, sizi ürüne uygun olmayan aygıt ve işlemler konusunda uyarır.



Sıcak Yüzey simgeleri, sizi makinenin sıcak parçalarına dokunmamanız konusunda uyarır.

Ürün üzerindeki tüm uyarı ve talimatları izleyin.



Not

Bu kılavuzdaki resimlerde HL-2240D ve MFC-7860DW gösterilmektedir.

Derleme ve Yayınlama

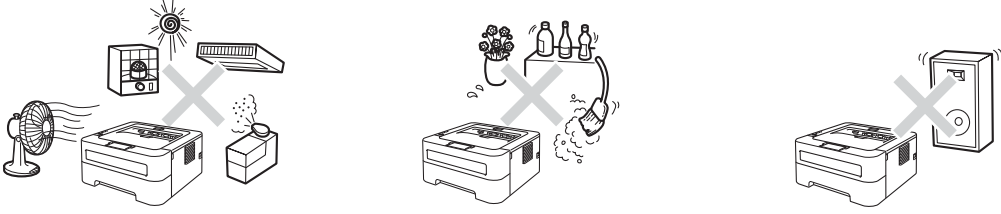
Bu el kitabı, Brother Industries, Ltd. gözetiminde, en son ürün açıklamalarını ve teknik özellikleri kapsayacak biçimde derlenip yayınlanmıştır.

Bu el kitabının içeriği ve bu ürünün teknik özellikleri bildirimde bulunulmaksızın değiştirilebilir.

Brother, buradaki teknik özellikler materyallerde bildirimde bulunulmaksızın değişiklik yapma hakkını saklı tutar ve bunlarla sınırlı olmamakla birlikte yazım hatası ve diğer yayınlara ilgili hatalar dahil olmak üzere sunulan materyallere güvenmenin neden olduğu herhangi bir zarardan sorumlu tutulamaz.

Konum seçme

Ürününüzü, titreşim ve çarpmalara karşı dayanıklı, düz, eğimsiz ve sağlam bir yüzeye yerleştirin (örneğin masa). Ürünü bir telefon prizi ve standart toprak hatlı bir elektrik prizi yakınına yerleştirin. Sıcaklığın 10°C ile 32,5°C arasında olduğu ve nemin %20 ile %80 arasında (yoğuşmasız) değiştiği bir yer seçin.



⚠ UYARI

Ürünü doğrudan güneş ışığına, aşırı ısıya, açık ateşe, aşındırıcı gazlara, neme ve toza maruz bırakmayın.

Ürünü ısıtıcı, klima, vantilatör, buzdolabı, su ve kimyasal maddelerin yakınına yerleştirmeyin.

⚠ DİKKAT

Ürünü yoğun olarak kullanılan geçiş yollarının üzerine yerleştirmekten kaçının.

Ürünü, havalandırma delikleri kapanacak yerlere koymayın. Havalandırma delikleri ve duvar arasında yaklaşık 100 mm boşluk bırakın.

Ürününüzü duvar anahtarları veya otomatik zamanlayıcılar tarafından kontrol edilen elektrik prizlerine ya da güç kaynağını kesintiye uğratabilecek büyük cihazlarla aynı devreye bağlamayın.

Güç kesintisi, ürününüzün belleğindeki bilgileri silebilir.

Diğer kablosuz telefon sistemleri ya da hoparlörler gibi parazit kaynaklarından sakının.

Ürüne giden kabloların takılıp düşme tehlikesi arz etmediğinden emin olun.

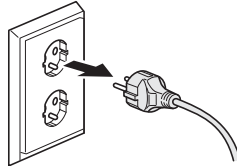
Silis Paketini YEMEYİN. Lütfen atın. Yuttuğunuz takdirde derhal tıbbi yardım alın.

Ürünü güvenle kullanmak için

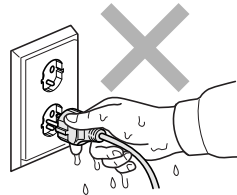
⚠ UYARI



Ürünün içinde yüksek gerilimli elektrotlar bulunmaktadır. Ürünün içini temizlemeden önce, mutlaka telefon hattının kablosunu ve ardından güç kablosunu prizlerinden çıkarın (yalnızca MFC). Böylece, elektrik çarpma tehlikesi önlenir.



Prize ıslak elle dokunmayın. Aksi takdirde elektrik çarpabilir.



Fişin tam olarak takılı olduğundan emin olun.



Bu ürün, kolaylıkla erişilebilen elektrik prizi yakınına kurulmalıdır. Acil bir durumda gücü tamamen kesmek için güç kablosunu elektrik prizinden çıkarmalısınız.

Ürününüzün ve drum ünitesinin ambalajında plastik torbalar kullanılmıştır. Plastik torbalar oyuncak değildir. Boğulma tehlikesini ortadan kaldırmak için, bu torbaları bebek ve çocuklardan uzak tutun ve uygun bir şekilde atın.

Ürün yakınında yanıcı madde kullanmayın. Ürünün içini veya dışını temizlemek için hiçbir türde sprey kullanmayın. Aksi takdirde yangın çıkabilir ya da elektrik çarpabilir. Ürünün nasıl temizleneceğini öğrenmek için *Kullanım Kılavuzu/Basit Kullanım Kılavuzu*'ndaki *Düzenli Bakım* bölümüne bakın.



Dağılmış toneri temizlemek için elektrik süpürgesi kullanmayın. Aksi takdirde toner tozu, elektrik süpürgesinin içinde tutuşup yangın başlatabilir. Lütfen toner tozunu kuru, havsız ve yumuşak bir bezle silin ve yerel yönetmeliklere uygun şekilde atın.

Toneri solumamaya dikkat edin.

(yalnızca MFC)

Telefon hatları yerleştirirken ve düzenlerken dikkatli olun. Telefon hattı duvar prizinden çekilmeden yalıtımlı olmayan telefon kabloları veya uçlarına kesinlikle dokunmayın. Fırtınalı havalarda kesinlikle telefon kablosu takmayın. Islak yerlere kesinlikle telefon duvar prizi takmayın.

(yalnızca MFC)

Telefon donanımınızı kullanırken, yangın, elektrik çarpması ve yaralanma tehlikesini azaltmak için daima aşağıdakiler dahil olmak üzere temel güvenlik önlemlerini uygulayın:

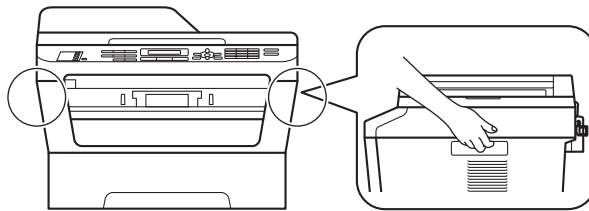
- 1 Bu ürünü suya yakın bir yerde, örneğin banyo küveti, banyo ve mutfak lavaboları veya bulaşık makinesi yakınında, ıslak zeminde veya yüzme havuzu çevresinde KULLANMAYIN.
- 2 Bu ürünü fırtınalı havalarda kullanmaktan sakının. Yıldırımdan uzak elektrik çarpma tehlikesi vardır.
- 3 Bu ürünü sızıntı bölgesinde gaz sızıntısı ihbarı yapmak için KULLANMAYIN.
- 4 Uzatma kablosu kullanmanızı ÖNERMEYİZ.
- 5 Fırtınalı havalarda kesinlikle telefon kablosu takmayın. Islak yerlere kesinlikle telefon duvar prizi takmayın.
- 6 Kablolardan herhangi biri hasar gördüyse, ürününüzden çıkarın ve Brother bayinizle görüşün.
- 7 Ürünün üzerine herhangi bir nesne KOYMAYIN ve havalandırma deliklerini TIKAMAYIN.
- 8 Bu ürün, anma etiketinde belirtilen aralıkta birbirine bağlı topraklı AC güç kaynağına bağlanmalıdır. Ürünü DC güç kaynağına ya da invertöre bağlamayın. Emin değilseniz nitelikli bir elektrik teknisyeni ile temas kurun.

BU TALİMATLARI SAKLAYIN

⚠ DİKKAT

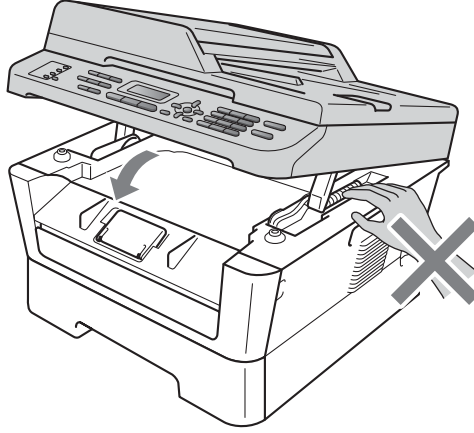
(yalnızca MFC ve DCP)

Makineyi taşıırken, tarayıcının altında bulunan yan kolları tutun. Makineyi altından tutarak TAŞIMAYIN.



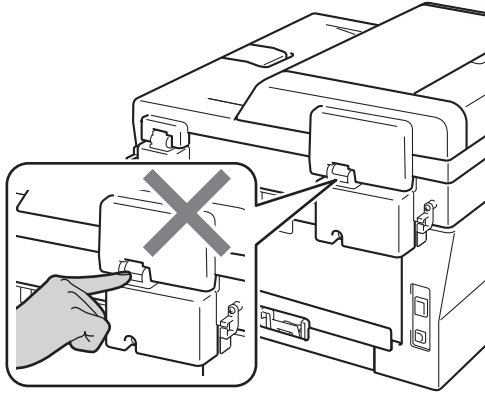
(yalnızca MFC ve DCP)

Kapaklar (gölge kısımlar) zorla kapatılırsa ürünün bazı bölgeleri yaralanmaya neden olabilir. Resimlerde gösterilen bölgelere elinizi koyarken dikkatli olun.



(yalnızca MFC ve DCP)

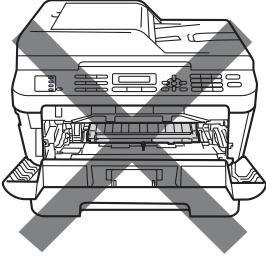
Yaralanmaların önüne geçmek için parmaklarınızı şekillerde gösterilen alanlara koymamaya dikkat edin.



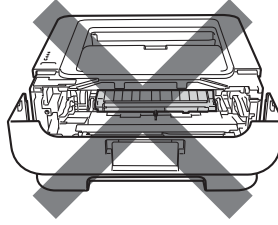
⚠ DİKKAT

⚠ SICAK YÜZEY

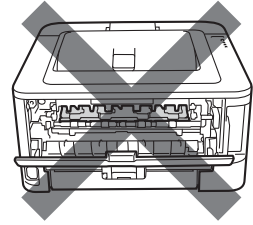
Ürünü kullandıktan hemen sonra içindeki bazı parçalar çok sıcak olacaktır. Ön veya arka kapağı (arka çıkış tepsisi) açtığınız zaman yaralanmayı önlemek için, resimde gölgeli gösterilen parçalara dokunmayın.



Ürünün içi
(Önden Görünüm)



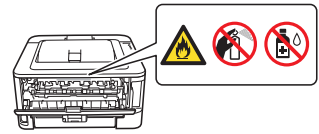
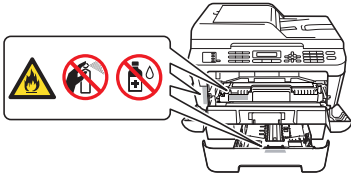
Ürünün içi
(Önden Görünüm)



Ürünün içi
(Arkadan Görünüm)

! ÖNEMLİ

Ürünün içindeki dikkat ve uyarı etiketlerini çıkarmayın ve bu etiketlerin hasar görmesini önleyin.



Önemli güvenlik talimatları

- 1 Bu talimatları tamamen okuyun.
- 2 Bu talimatları, daha sonra başvurmak üzere saklayın.
- 3 Ürün üzerindeki tüm uyarı ve talimatları izleyin.
- 4 Bu ürünün içini temizlemeden önce fişini prizden çıkarın. Sıvı ya da aerosol içeren temizlik malzemelerini kullanmayın. Temizlik için kuru, havsız ve yumuşak bir bez kullanın.
- 5 Bu ürünü sağlam olmayan taşıyıcı, sehpa ya da masa üzerine yerleştirmeyin. Ürün düşebilir ve ürünün ciddi biçimde hasar görmesine neden olabilir.
- 6 Ürün kasasının arkasında ve altında bulunan yuvalar ve açıklıklar havalandırma amaçlıdır. Ürünün güvenle kullanılması ve ürünü aşırı ısınmaya karşı korumak için bu açıklıklar kapatılmamalı ya da tıkanmamalıdır. Açıklıklar, ürünün yatak, koltuk, halı ya da benzer bir yüzeye konması suretiyle asla kapatılmamalıdır. Bu ürün asla ısıtıcı ya da herhangi bir ısı kaynağı çevresine yerleştirilmemelidir. Bu ürün yeterli havalandırma sağlanmadığı sürece asla bütünlüklü bir cihazın içine yerleştirilmemelidir.
- 7 Bu ürün, anma etiketinde belirtilen aralıkta AC güç kaynağına bağlanmalıdır. Ürünü DC güç kaynağına ya da invertöre bağlamayın. Emin değilseniz nitelikli bir elektrik teknisyeni ile temas kurun.
- 8 Bu ürünün yanında 3 telli topraklanmış bir priz verilmiştir. Bu priz, sadece topraklanmış elektrik prizlerine uyacaktır. Bu bir güvenlik önlemidir. Fişi prize takamıyorsanız eski prizinizi değiştirmek üzere nitelikli bir elektrik teknisyenine başvurun. Topraklı prizinin amacını göz ardı etmeyin.
- 9 Yalnızca bu makineyle verilen güç kablosunu kullanın.
- 10 Güç kablosu üzerine herhangi bir şeyin baskı uygulamasına izin vermeyin. Ürünü, insanların kablo üzerine basarak geçeceği yerlere koymayın.
- 11 Ürünü iyi havalandırılan bir yerde kullanın.
- 12 Uzatma kabloları dahil olmak üzere güç kablosu 5 metreden uzun olmamalıdır.
Klima, fotokopi makinesi, kağıt öğütücü ve benzeri yüksek gerilimli cihazların bağlandığı elektrik devresine bağlamayın.
- 13 Ürünün ön tarafına, yazdırılan sayfaları veya alınan faksları engelleyecek herhangi bir şey koymayın. Yazdırılan sayfaların veya alınan faksların çıkış yoluna herhangi bir şey koymayın.
- 14 Sayfaları almadan önce üründen tamamen çıkmasını bekleyin.
- 15 Aşağıdaki durumlarda bu ürünü elektrik prizinden çıkarın ve Brother Yetkili Servis Personeline başvurun:
 - Güç kablosu zarar gördüğünde ya da aşınmış ise;
 - Ürünün içine sıvı döküldüyse;
 - Ürün yağmur ya da suya maruz kaldıysa;
 - Çalıştırma talimatları uygulandığı halde ürün normal çalışmıyorsa. Yalnızca çalıştırma talimatlarının içerdiği söz konusu kontrolleri ayarlayın. Diğer kontrollerin yanlış ayarlanması hasara neden olabilir ve sıkça görüldüğü üzere, ürünü normal çalışır hale getirmek için kalifiye bir teknisyenin kapsamlı çalışma yapması gerekir.
 - Ürün düşürüldüyse ya da kasa zarar gördüyse;
 - Ürünün performansında belirgin bir düşüş yaşandıysa (servis gereksinimi göstergesidir);

16 Ürününüzü gerilim dalgalanmalarına karşı korumak için aşırı gerilime karşı koruyucu bir cihaz kullanmanızı öneririz (Aşırı Gerilim Koruyucu).

17 Yangın, elektrik çarpması ve yaralanma olasılığını azaltmak için aşağıdaki hususlara dikkat edin:

- Bu ürünü su kullanan cihazların ve yüzme havuzlarının çevresinde ya da nemli bir bodrum katında kullanmayın.
- Ürünü fırtınalı havalarda (az da olsa elektrik çarpma olasılığı vardır) veya gaz sızıntısı yakınında sızıntıyı bildirmek için (yalnızca MFC) kullanmayın.
- Bu ürünü gaz sızıntısı olan yerlerin civarında kullanmayın.

Düzenlemeler

IEC60825-1:2007 Belirtimi (yalnızca 220-240V Modeller için)

Bu ürün, IEC60825-1:2007 belirtilerinde tanımlandığı gibi, 1. Sınıf bir lazer ürünüdür. Aşağıdaki etiket gerekli olan ülkelerde eklenmiştir.

Bu ürünün Tarayıcı ünitesinde gözle görülmeyen lazer ışını yayan 3B Sınıfı Lazer Diyot mevcuttur. Tarayıcı Ünitesi hiçbir koşul altında açılmamalıdır.



İç Lazer Işını

Dalga boyu: 770 - 800 nm

Çıkış: 25 mW maks.

Lazer Sınıfı: Sınıf 3B

⚠ UYARI

Denetimler, ayarlar veya performans işlemlerinin bu el kitabında belirtilenin dışında kullanılması tehlikeli ışına maruz kalmaya neden olabilir.

Aygıt bağlantısını kesme

Bu ürün, kolaylıkla erişilebilen bir elektrik prizinin yakınında kurulmalıdır. Acil durumda, gücü tamamen kesmek için güç kablosunu elektrik prizinden çekmelisiniz.

Onay Bilgileri (yalnızca MFC)

BU DONANIM, UYGUN BAĞLAYICIYA TAKILAN İKİ KABLOLU ANALOG PSTN HATTIYLA ÇALIŞACAK BİÇİMDE TASARLANMIŞTIR.

Brother, bu ürünün satın alındığı ülkenin dışındaki bir ülkede düzgün çalışmayabileceğini bildirir ve başka bir ülkede kamusal telekomünikasyon hatlarında kullanılması durumunda garanti vermez.

LAN bağlantısı (Yalnızca ağ modellerinde)

⚠ DİKKAT

Bu ürünü yüksek gerilimlere maruz kalan LAN bağlantısına bağlamayın.

Türkiye RoHS Uygunluk Bildirisi

EEE Yönetmeliğine Uygundur.

Radyo paraziti

Bu ürün EN55022 (CISPR Yayın 22)/Sınıf B ile uyumludur.

2002/96/EC ve EN50419 AB Direktifi



Sadece Avrupa Birliği

Bu donanım yukarıdaki sembolle işaretlenmiştir. Donanımı kullanım ömrü sonunda ayrı olarak uygun bir toplama noktasına atmanız ve normal, sınıflandırılmamış ev atığı olarak vermemeniz gerektiği anlamına gelir. Bu, çevreye fayda sağlar. (Sadece Avrupa Birliği)

Uluslararası ENERGY STAR® Kalifikasyon Bildirimi

Uluslararası ENERGY STAR® Programının amacı, enerji açısından verimli ofis donanımlarının geliştirilmesini ve yaygınlaştırılmasını teşvik etmektir.

ENERGY STAR® Ortağı olarak, Brother Industries, Ltd., bu ürünün enerji verimliliği için ENERGY STAR® belirtilmelerine uygun olduğunu belirlemiştir.



Ticari Markalar

Brother logosu Brother Industries, Ltd.'in tescilli ticari markasıdır.

Brother, Brother Industries, Ltd.'in tescilli ticari markasıdır.

Multi-Function Link, Brother International Corporation'ın tescilli ticari markasıdır.

Microsoft, Windows, Windows Server, Outlook ve Internet Explorer, Amerika Birleşik Devletleri ve/veya diğer ülkelerde Microsoft Corporation'ın tescilli ticari markalarıdır.

Windows Vista, Amerika Birleşik Devletleri ve diğer ülkelerde Microsoft Corporation'ın tescilli ticari markası veya ticari markasıdır.

Apple, Macintosh, Safari ve TrueType Amerika Birleşik Devletleri ve diğer ülkelerde Apple Inc.'in tescilli ticari markalarıdır.

Mac ve Mac logosu, Apple Inc.'in ABD'de ve diğer ülkelerde tescilli ticari markalarıdır.

Linux, Linus Torvalds'in ABD'de ve diğer ülkelerde tescilli ticari markasıdır.

UNIX, The Open Group'un Amerika Birleşik Devletleri'nde ve diğer ülkelerde tescilli ticari markasıdır.

Intel, Intel Core ve Pentium, Intel Corporation'ın ABD'de ve diğer ülkelerdeki ticari markalarıdır.

AMD, Advanced Micro Devices, Inc.'in ticari markasıdır.

Adobe, Flash, Illustrator, PageMaker, Photoshop, PostScript ve PostScript 3, Adobe Systems Incorporated'ın Amerika Birleşik Devletleri ve/veya diğer ülkelerde kayıtlı ticari markaları veya ticari markalarıdır.

Corel ve CorelDRAW, Corel Corporation'ın ve/veya Kanada, Amerika Birleşik Devletleri ve/veya diğer ülkelerdeki bağlı kuruluşlarının ticari markaları veya tescilli ticari markalarıdır.

Wi-Fi ve Wi-Fi Alliance, Wi-Fi Alliance'in tescilli ticari markalarıdır.

AOSS, Buffalo Inc.'in ticari markasıdır.

Nuance, Nuance logosu, PaperPort ve ScanSoft, Amerika Birleşik Devletleri ve/veya diğer ülkelerde Nuance Communications, Inc. veya bağlı kuruluşlarının ticari markaları veya kayıtlı ticari markalarıdır.

Bu el kitabında bahsedilen yazılımların ait olduğu her şirket, kendi mülkiyet programlarına özel Yazılım Lisans Sözleşmesi'ne sahiptir.

Brother ürünleri üzerinde belirtilen ticaret adları veya ürün adları, ilgili belgeler ve diğer malzemeler, ilgili şirketlerin ticari markaları veya tescilli ticari markalarıdır.

Açık Kaynak Lisans Açıklamaları

Bu ürün açık kaynak yazılımı içermektedir.

Lütfen, verilen CD-ROM'daki Açık Kaynak Lisans Açıklamaları ve Telif Hakkı Bilgileri'ne bakın.

(Windows® için) "X:\License.txt" (burada X, sürücünüzü temsil eden harftir).

(Macintosh için) Masaüstünüzdeki CD-ROM simgesini çift tıklayın. Bunun ardından, **Utilities** (Yardımcı Programlar) simgesini çift tıklayın. License.rtf görünür.

Telif Hakkı ve Lisans

©2010 Brother Industries, Ltd.

Bu ürün, aşağıdaki tedarikçiler tarafından geliştirilmiş yazılım içermektedir:

©1983-1998 PACIFIC SOFTWARES, INC.

©2010 Devicescape Software, Inc.

Bu ürün, ZUKEN ELMIC, Inc. tarafından geliştirilmiş olan "KASAGO TCP/IP" yazılımını içermektedir.

Diğer Bilgiler (MFC-7470D ve MFC-7860DW)

FlashFX® is a registered trademark of Datalight, Inc.

FlashFX® Copyright 1998-2010 Datalight, Inc.

U.S.Patent Office 5,860,082/6,260,156

FlashFX® Pro™ is a trademark of Datalight, Inc.

Reliance™ is a trademark of Datalight, Inc.

Datalight® is a registered trademark of Datalight, Inc.

Copyright 1989-2010 Datalight, Inc., All Rights Reserved

FlashFX®, Datalight, Inc.'in tescilli ticari markasıdır.

FlashFX® Telif Hakkı 1998-2010 Datalight, Inc.

U.S.Patent Office 5,860,082/6,260,156

FlashFX® Pro™, Datalight, Inc.'in ticari markasıdır.

Reliance™, Datalight, Inc.'in ticari markasıdır.

Datalight®, Datalight, Inc.'in tescilli ticari markasıdır.

Telif Hakkı 1989-2010 Datalight, Inc., Tüm Hakları Saklıdır

Kopyalama ekipmanının yasadışı kullanımı (yalnızca MFC ve DCP)

Sahtecilik amaçlı belirli belge ve dokümanların çoğaltılması suç teşkil etmektedir. Kopyalanması yasadışı olabilecek belgelerin genel bir listesi aşağıdadır. Belirli bir eşyayla veya belgeyle ilgili kuşkunuz varsa, hukuk danışmanınıza ve/veya ilgili yasal mercilere danışmanızı öneririz:

- Para
- Bono veya diğer borç senetleri
- Mevduat sertifikaları
- Silahlı kuvvetler hizmet veya taslak belgeleri
- Pasaportlar
- Posta pulları (iptal edilmiş veya edilmemiş)
- Göçmenlik belgeleri
- Sosyal yardım belgeleri
- Devlet dairelerinin keşide ettiği çekler veya poliçeler
- Kimlik kartları ve nişanlar

Ayrıca, bazı ulusal yasalara göre, sürücü ehliyet belgeleri ve/veya motorlu taşıt ruhsatları kopyalanamaz.

Telif hakkı korumalı eserlerin kopyalanması, bölümleriyle ilgili "iyi niyetli kullanım" istisnaları olmak kaydıyla, yasalara aykırıdır. Birden fazla kopya çıkarılması, uygunsuz kullanım anlamına gelecektir. Sanat eserleri, telif hakkı korumalı eserlerin eşdeğeri olarak değerlendirilmelidir.

brother[®]