

安全與法規

(HL-2220 / HL-2240D / DCP-7060D / MFC-7360 / MFC-7460DN / MFC-7860DW)

操作或維修本產品前，請先詳閱本手冊，否則可能造成人身傷害或財產損失，包括火災、觸電、燒傷或噎傷。

本文件使用的符號與慣例

以下為本文件通用的符號與慣例。

- 粗體** 粗體字代表本產品控制面板上的特定按鍵。
- 斜體* 斜體字代表強調的重點，或可參閱的相關主題。
- [XXXXXX] 括號內的文字表示設備的液晶螢幕上顯示的訊息。

警告

警告代表潛在的危險情況，如果不加以預防，可能導致嚴重傷亡。

注意

注意代表潛在的危險情況，如果不加以預防，可能導致輕微或中度傷害。

重要

重要代表潛在的危險情況，如果不加以預防，可能導致財產損失，或無法操作本產品。



「註釋」告訴您如何因應特定情況，或提示您如何操作其他功能。



「觸電危險」圖示提醒您潛在的觸電危險。



「不正確的設定」圖示提醒您不相容於本產品的裝置與操作。



「表面發熱」圖示警告您不要觸碰發熱的產品零件。

請遵循本產品標示的所有警告與說明。



註釋

本手冊以 HL-2240D 及 MFC-7860DW 為圖例解說。

編輯與出版

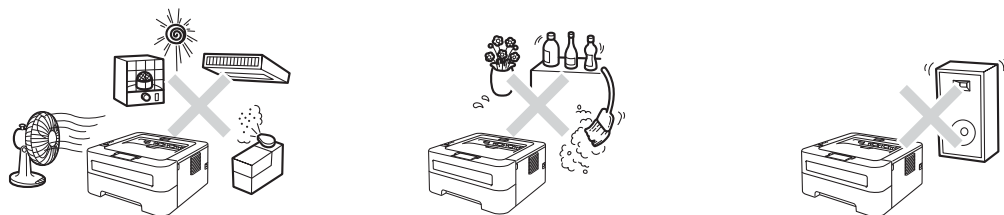
本手冊係在 Brother Industries, Ltd. 監督下，完成編輯與出版，內含最新的產品說明與規格。

本手冊的內容與規格如有變更，恕不另行通知。

Brother 保留變更本手冊所述之規格與資料之權利，恕不另行通知，若因依賴此資料所造成之損害（包括後續損害），包括但不限於印刷及發行之相關錯誤，Brother 概不負責。

選擇位置

請將本產品置於桌子等平坦穩定的表面，避免受到震動及撞擊。請將本產品置於電話線插孔及標準接地 AC 電源插座附近。請將本產品置於標準接地的電源座附近。選擇的位置，溫度要維持在 50°F 至 90.5°F (10°C 至 32.5°C) 之間，溼度要在 20% 至 80% 之間（未冷凝）。



警告

本產品不得暴露於陽光直射、過熱、煙火、腐蝕性氣體、潮溼或灰塵等地方，否則可能導致觸電或火災，也可能損壞本產品，且 / 或無法操作。

本產品不得置於暖氣、冷氣、電扇、冰箱或水，否則可能導致短路或火災，同時也能防止水接觸到本產品（包括因暖氣 / 冷氣 / 通風設備等造成的冷凝）。

本產品不得置於化學物品附近。萬一化學物品接觸到本產品，可能導致火災。化學物品也可能導致本產品故障或變色。

放置本產品的位置，不得阻塞或堵塞本產品的插槽或開口。插槽及開口有助通風。本產品通風不良可能導致過熱或火災。

其他方法：

- 通風孔與牆面維持約 10 公分的距離。
- 請將本產品置於穩固的表面，不要放在桌上、沙發、毛毯或其他類似的柔軟表面上。
- 本產品不得置於輻射器或暖氣機附近。
- 本產品不得「內建」於其他裝置中，除非該裝置提供良好通風。

請勿將物品置於本產品上方，否則可能導致本產品過熱或引發火災，進而故障。

務必將本產品安裝在易於插拔 AC 電源插座的附近。遇到緊急狀況時，在插頭與插座附近，可迅速安全地將電源關閉。

塑膠袋主要用於包裝產品與感光鼓，而不是玩具。為了避免窒息的危險，請將塑膠袋放在嬰兒及幼童拿不到的地方，並妥善處理。



(僅適用 MFC)

為減少觸電或火災的危險，請只使用 26 AWG 或更大的電訊線。

(僅適用 MFC)

安裝或更改電話線時請小心，請勿觸摸未絕緣的電話線或接線端，除非電話線已從牆上插孔拔下。請勿在雷雨時安裝電話線。請勿將牆上電話插座安裝在潮溼的地方。

注意

避免將本產品置於人來人往的地方。如果一定要將本產品置於人來人往的地方，務必將本產品置於安全的位置，才不會意外翻倒，否則可能造成人身傷害，或對本產品造成嚴重損壞。亦請務必將電線安置好，才不會絆倒他人。本產品不得置於不穩的推車、架子或桌子上。本產品有一定的重量，若翻覆可能導致人身傷害，或對本產品造成嚴重損壞。

請勿食用矽膠包。請立即丟棄。若不慎吸入，請立即就醫。

重要事項

- 本產品不得置於含磁性或會產生磁場的裝置附近，否則可能干擾本產品操作，導致列印品質不良。
- 本產品不得置於干擾源附近，例如喇叭或非 Brother 無線電話的基台附近，否則可能干擾本產品的電子儀器運作。
- 請勿將本產品連接至受牆上開關或自動定時器控制的 AC 電源插座。中斷電源可能會刪除本產品記憶體中的資訊。
- 本產品連接的 AC 電源插座，不得同屬於大型家電設備或其他需要大量電力操作的設備所在的電路中。與其他產品同時操作時，可能導致電壓過載，進而啟動斷路器或燒斷保險絲。

安全使用本產品

請妥善保管說明書，供日後備查；維修前，請先閱讀說明書。若不遵守安全說明，可能會造成火災、觸電、燒傷或窒息。

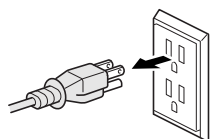
警告

觸電危險

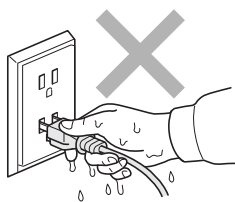
若不遵守本節中的警告，可能導致觸電。此外，還可能會導致短路，造成火災。



本產品內部有高壓電極。清潔本產品內部前，(包括例行的維修清理工作)，請務必先拔下 AC 電源插座的電話線 (僅適用 MFC)、電源線，以及電話 (RJ-11) 或本產品上的乙太網路線 (RJ-45) (僅適用網路機型)。否則可能觸電。請勿將物品從機櫃插槽推入本產品，否則可能觸碰到危險的電壓節點，導致零件短路。



手溼時，請勿觸碰插頭。



請務必將插頭完全插入。如果電線變舊或磨損，請勿使用本產品或觸碰電線。

請勿在雷雨時使用本產品。

請勿讓本產品接觸到水。本產品的使用地點不得在有水的地方，例如浴缸、水槽或游泳池，或是在有水的家電設備附近，例如冰箱或潮溼的地下室。

本產品不得連接至超出額定範圍所示的 AC 電源。請勿連接至 DC 電源或變頻器。如果不確定有哪類電源，請諮詢具有資格的技師。

維修、改裝或安裝本設備前，請先從牆上插座拔下所有電線。

電源線安全：

- 本產品配備 3 孔接地插頭。本插頭只適用接地電源插座。這是一種安全功能。如果無法將插頭插入插座，請聯絡技師，更換老舊的插座。請勿破壞接地插頭。
 - 本產品只適用隨附的電源線。
 - 不得讓物品壓住電源線。本產品不得置於電線會被踩到的位置。本產品放置的位置，不得過度拉扯電線，否則電線會變舊或磨損。
 - 如果使用延長線，請勿讓延長線上插接產品的總額定電流，超過延長線的額定電流。另外，所有插接在 AC 電源插座上的總電流，不得超過 15 安培。
 - 電源線加上延長線，不得超過 5 公尺。
-

火災危險

請勿使用易燃物質、噴霧，或含酒精或氨水的有機溶劑 / 液體，清潔本產品內外部，否則可能造成火災。可改用無棉絮的乾布擦拭。有關清潔本產品的詳細資訊，請參閱 *Routine Maintenance 使用手冊* / *進階使用手冊*。



請勿在本產品內部夾紙或卡紙時操作。紙和感光滾筒長時間接觸，可能造成火災。

請勿使用吸塵器清潔散落的碳粉，此舉可能會使碳粉在吸塵器內部燃燒，進而引發火災。請以無棉絮的乾布小心清潔碳粉，並於使用後依照當地法規丟棄。

不得在鄰近瓦斯漏氣或可燃性氣體的地方使用本產品。

(僅適用 MFC)

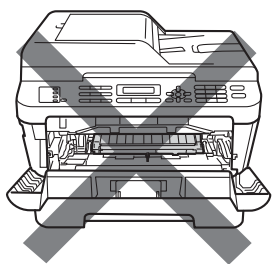
使用電話設備時，應遵守下列基本安全措施，以免發生火災、觸電或人身傷害：

- 1 請勿在靠近水的地方使用本產品，如浴缸、洗臉盆、廚房水槽、洗衣機、潮溼的地下室內、或游泳池旁等地方。
- 2 避免在下雷雨時使用本產品。閃電可能會導致觸電。
- 3 若在瓦斯外洩地點附近，請勿使用本產品報案。
- 4 本產品只適用隨附的電源線。

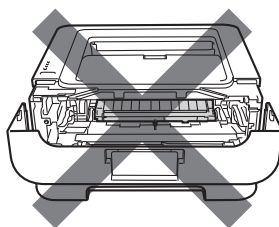
妥善保存說明書

表面高溫

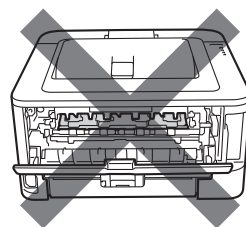
使用本產品不久後，有些內部零件會變得非常燙。為避免受傷，開啟前蓋或後蓋時（背面出紙匣），請勿觸碰圖例中的陰影部分。



產品內部
（前視圖）



產品內部
（前視圖）

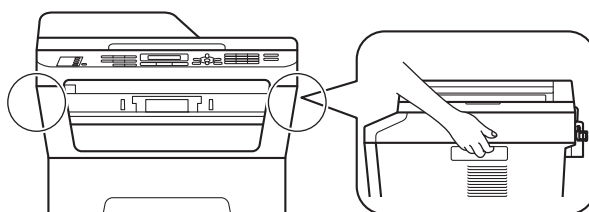


產品內部
（後視圖）

注意

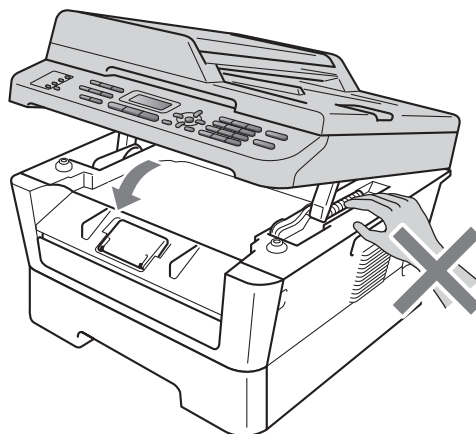
（僅適用 MFC 及 DCP）

搬動機器時，請握住掃描器下的手把。請勿托住機器底部搬動。



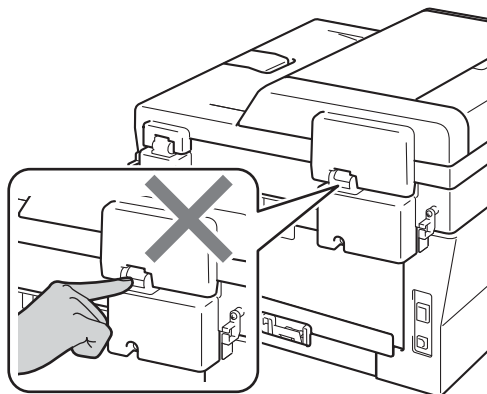
(僅適用 MFC 及 DCP)

請勿將手放入掃描器下的邊緣位置，如圖所示，否則可能夾傷手指。



(僅適用 MFC 及 DCP)

請勿將手指放在圖例所示的區域，否則可能夾傷手指。



！ 重要事項

請勿撕下或破壞貼於本產品的注意標籤。



閃電和電源突波可能損壞本產品！建議您安裝突波保護裝置以保護 AC 電源及乙太網路裝置 (僅適用網路機型)，或在發生閃電時，拔下電線。

重要安全說明

- 1 請閱讀所有說明。
- 2 請妥善保管，供日後參考。
- 3 請遵循本產品標示的所有警告與說明。
- 4 請小心不要吸入碳粉。
- 5 請勿在本產品前放置任何物品，以免阻礙出紙。出紙路徑上請勿放置任何物品。
- 6 請等到紙張完全退出產品後再拿取。
- 7 請勿自行維修本產品，因為打開或拆下蓋子可能會接觸到危險的電壓點及其他風險，致使保固失效。若產品需要維修，請聯絡 Brother 授權的維修服務中心。要查詢最近的 Brother 授權的維修服務中心，請撥打：

免付費電話：0800600211

服務時間：週一至週五 9am~6pm (例假日除外)

若有異動，恕不另行通知。

- 8 遇到以下情況時，請從 AC 電源插座拔下本產品的插頭，然後洽詢 Brother 授權服務人員：

- 電源線損壞或磨損。(拔下本產品插頭時，請勿觸碰損壞 / 磨損的部分。)
- 液體灑進本產品。
- 本產品曾暴露在雨中或水中。
- 依照指示操作本產品仍無法正常運作時，只需調整操作說明中所提及的部分。不當的調整可能導致損壞，將需要合格技師維修才能使產品恢復正常運作。
- 本產品曾掉落或是機殼已損壞。
- 若本產品的效能有明顯改變，代表可能有維修的需求。

規定

中斷裝置連接

務必將本產品安裝在易於插拔 AC 電源插座的附近。遇到緊急情況時，務必從 AC 電源插座拔下電源線，並完全關閉電源。

LAN 連接 (僅適用網路機型)

注意

請勿將本產品連接到有過壓保護的 LAN 連線。

國際 ENERGY STAR® 資格說明

國際 ENERGY STAR® 計畫的目的在於推廣辦公室節能設備的開發與普及。

Brother Industries, Ltd. 是 ENERGY STAR® 的一員，致力於讓本產品達到 ENERGY STAR® 規格要求，以達到節能效果。



WLAN 機型

第十二條：經型式認證合格之低功率射頻電機，非經許可，公司、商號或使用者均不得擅自變更頻率、加大功率或變更原設計之特性及功能。

第十四條：低功率射頻電機之使用不得影響飛航安全及干擾合法通信；經發現有干擾現象時，應立即停用，並改善至無干擾時方得繼續使用。前項合法通信，指依電信法規定作業之無線電通信。低功率射頻電機須忍受合法通信或工業、科學及醫療用電波輻射性電機設備之干擾。

商標

Brother 標誌為 Brother Industries, Ltd. 的註冊商標。

Brother 為 Brother Industries, Ltd. 的註冊商標。

Microsoft、Windows、Windows Server 及 Internet Explorer 為 Microsoft Corporation 在美國及 / 或其他國家的註冊商標。

Windows Vista 為 Microsoft Corporation 在美國及其他國家的註冊商標或商標。

Apple、Macintosh、Safari 及 TrueType 為 Apple Inc. 在美國及其他國家的商標。

Mac 及 Mac 標誌為 Apple Inc. 在美國及其他國家註冊的商標。

Linux 為 Linus Torvalds 在美國及其他國家的註冊商標。

UNIX 為 The Open Group 在美國及其他國家的註冊商標。

Intel、Intel Core 及 Pentium 為 Intel Corporation 在美國及其他國家的商標。

AMD 為 Advanced Micro Devices, Inc. 的商標。

PowerPC 為 IBM 在美國及 / 或其他國家的註冊商標。

Adobe、Flash、Illustrator、PageMaker、Photoshop、PostScript 及 PostScript 3 為 Adobe Systems Incorporated 在美國及 / 或其他國家的註冊商標或商標。

Corel 及 CorelDRAW 為 Corel Corporation 及 / 或其子公司在加拿大、美國及 / 或其他國家的商標或註冊商標。

Wi-Fi 及 Wi-Fi Alliance 為 Wi-Fi Alliance 的註冊商標。

AOSS 為 Buffalo Inc. 的商標。

Nuance、Nuance 標幟、PaperPort 及 ScanSoft 為 Nuance Communications, Inc. 或其分公司在美國及 / 或其他國家的商標或註冊商標。

本手冊所述之軟體產品皆含軟體授權合約書，明確載明該專有軟體之原屬公司。

Brother 產品、相關文件及其他資料所述之所有公司品牌及產品名稱，皆為其原屬公司的商標或註冊商標。

開放原始碼授權聲明

本產品包含開放原始碼軟體。

請參閱隨附光碟的「開放原始碼授權聲明」及「版權」資訊。

(若使用 Windows®) “X:\License.txt”(X 表示磁碟機代號)。

(若使用 Macintosh) 請按兩下桌面上的光碟圖示。然後在公用程式圖示上按兩下。出現 License.rtf。

版權與授權

©2010 Brother Industries, Ltd.

本產品內含的軟體由以下廠商共同開發：

©1983-1998 PACIFIC SOFTWARES, INC.

©2010 Devicescape Software, Inc.

本產品內含 “KASAGO TCP/IP” 軟體，由 ZUKEN ELMIC, Inc. 開發。

其他資訊 (MFC-7860DW)

FlashFX® is a registered trademark of Datalight, Inc.

FlashFX® Copyright 1998-2010 Datalight, Inc.

U.S. Patent Office 5,860,082/6,260,156

FlashFX® Pro™ is a trademark of Datalight, Inc.

Reliance™ is a trademark of Datalight, Inc.

Datalight® is a registered trademark of Datalight, Inc.

Copyright 1989-2010 Datalight, Inc., All Rights Reserved

FlashFX® 是 Datalight, Inc. 的註冊商標。

FlashFX® Copyright 1998-2010 Datalight, Inc.。

美國專利 Office 5,860,082/6,260,156

FlashFX® Pro™ 是 Datalight, Inc. 的商標。

Reliance™ 是 Datalight, Inc. 的商標。

Datalight® 是 Datalight, Inc. 的註冊商標。

Copyright 1989-2010 Datalight, Inc.，版權所有。

複製的法律限制 (僅適用 MFC 與 DCP)

彩色翻印某些文件屬於違法行為，可能導致刑事或民事責任。以下清單僅略舉數項違法行為，並非完整清單。若對特定文件有疑慮，建議向適當的主管機關或顧問諮詢。以下文件係由美國 / 加拿大政府或其機構、州、領地或省份核發，不得翻印：

- 紙鈔
- 債券或其他借據
- 存款單
- 國內印花稅票 (已蓋戳或未蓋戳)
- 選擇性服務或文件草稿
- 護照
- 美國 / 加拿大郵票 (已蓋戳或未蓋戳)
- 糧票
- 移民證
- 政府機構開具之支票或匯票
- 識別卡或徽章
- 某些州 / 省級法律所規定之機動車輛行照及所有權狀。翻印受版權保護的作品，應受聯邦、州或地方法規所規範。詳情請向適當主管機關或顧問諮詢。

brother®