



Segurança e Questões Legais

MFC-J6510DW/J6710DW/J6910DW

Brother Industries, Ltd.

15-1, Naeshiro-cho, Mizuho-ku, Nagoya 467-8561, Japão

Leia este documento antes de tentar utilizar o aparelho ou antes de tentar efectuar qualquer operação de manutenção. A inobservância destas instruções pode resultar num risco acrescido de incêndio, choque eléctrico, queimaduras ou asfixia.

Símbolos e convenções utilizados na documentação

Os seguintes símbolos e convenções são utilizados ao longo de toda a documentação.

Negrito Letras em negrito identificam botões específicos existentes no painel de controlo do aparelho ou no ecrã do computador.

Itálico Letras em itálico chamam a atenção para itens importantes ou mencionam um tópico relacionado.

Courier New Texto no tipo de letra Courier New identifica mensagens no LCD do aparelho.

ADVERTÊNCIA

ADVERTÊNCIA indica uma situação potencialmente perigosa que, se não for evitada, pode resultar em morte ou ferimentos graves.

AVISO

AVISO indica uma situação potencialmente perigosa que, se não for evitada, pode resultar em ferimentos ligeiros ou moderados.

IMPORTANTE

IMPORTANTE indica uma situação potencialmente perigosa que, se não for evitada, pode resultar em danos materiais ou na perda da funcionalidade do produto.



As Notas indicam o que fazer se ocorrerem determinadas situações ou oferecem sugestões sobre como a operação funciona em conjunto com outras funções.



Os ícones de Perigo Eléctrico avisam-no sobre um possível choque eléctrico.



Os ícones de Configuração Inadequada avisam-no sobre dispositivos e operações que não são compatíveis com o aparelho.



Os ícones de Perigo de Incêndio avisam-no sobre a possibilidade de um incêndio.

Respeite todas as advertências e instruções assinaladas no aparelho.



Nota

As ilustrações deste guia representam o modelo MFC-J6710DW.

Nota de compilação e publicação

Este manual foi compilado e publicado com informações relativas às descrições e especificações dos produtos mais recentes, sob supervisão da Brother Industries, Ltd.

O conteúdo deste manual e as especificações do produto estão sujeitos a alterações sem aviso prévio.

A Brother reserva-se o direito de efectuar alterações sem aviso prévio nas especificações e materiais contidos neste documento, não sendo responsável por quaisquer danos (incluindo danos indirectos) causados pela utilização dos materiais apresentados, incluindo, mas não apenas, erros tipográficos e outros associados a esta publicação.

Escolher um local seguro para o aparelho

Coloque o aparelho numa superfície plana e estável, não sujeita a vibrações ou choques, como uma secretária. Coloque o aparelho perto de uma tomada telefónica e de uma tomada eléctrica padrão com ligação à terra. Escolha um local seco e bem ventilado, com uma temperatura entre os 10 °C e 35 °C.



⚠ ADVERTÊNCIA



NÃO exponha o aparelho a luz solar directa, calor excessivo, chamas abertas, gases salgados ou corrosivos, pó ou humidade. NÃO coloque o aparelho sobre uma carpete ou um tapete, pois ficará exposto ao pó. Se o fizer, pode criar um risco de choque eléctrico ou incêndio. Pode também danificar o aparelho e/ou deixá-lo inutilizado.



NÃO coloque o aparelho perto de aquecedores, ares condicionados, água, químicos ou dispositivos que contenham ímanes ou que geram campos magnéticos. Se o fizer, pode criar o risco de um curto-circuito ou incêndio se deixar água entrar em contacto com o aparelho (incluindo condensação causada por equipamento de ar condicionado/aquecimento/ventilação).



As ranhuras e aberturas situadas na caixa e na parte posterior ou inferior existem para ventilação. Para garantir um funcionamento fiável do aparelho e protegê-lo do sobreaquecimento, estas aberturas não podem estar bloqueadas nem cobertas.



NÃO coloque o aparelho num local onde alguma ranhura ou abertura do aparelho fique obstruída ou bloqueada. Estas ranhuras e aberturas existem para ventilação. Bloquear a ventilação do aparelho pode criar um risco de sobreaquecimento e/ou de incêndio.

IMPORTANTE

- Coloque sempre o aparelho numa superfície sólida, nunca em cima de uma cama, sofá, tapete ou noutra superfície macia idêntica.
- Não coloque este aparelho próximo de/sobre um radiador ou aquecedor.
- Não coloque este aparelho num armário embutido.

IMPORTANTE

- NÃO coloque objectos em cima do aparelho.
- NÃO coloque nada em frente do aparelho que possa bloquear a recepção de faxes. NÃO coloque nada na trajetória dos faxes recebidos.
- NÃO coloque o aparelho perto de fontes de interferência, como altifalantes ou unidades base de telefones sem fios que não sejam da Brother. Se o fizer, pode interferir com o funcionamento dos componentes electrónicos do aparelho.
- NÃO coloque o aparelho em nenhuma superfície inclinada. NÃO incline o aparelho depois de os cartuchos de tinta estarem instalados. Se o fizer, a tinta pode verter e provocar danos internos no aparelho.

Cuidados gerais

ADVERTÊNCIA

No empacotamento do aparelho são utilizados sacos de plástico. Para evitar o perigo de asfixia, mantenha esses sacos fora do alcance de bebés e crianças.



Não introduza nenhum tipo de objectos neste aparelho através das ranhuras da caixa, pois podem tocar em pontos de voltagem perigosos ou provocar o curto-circuito de peças, do que resulta o risco de incêndio ou choque eléctrico. Se entrarem no aparelho objectos metálicos, água ou outros líquidos, desligue imediatamente o aparelho da tomada eléctrica. Contacte o seu revendedor da Brother ou o Serviço de Clientes da Brother.

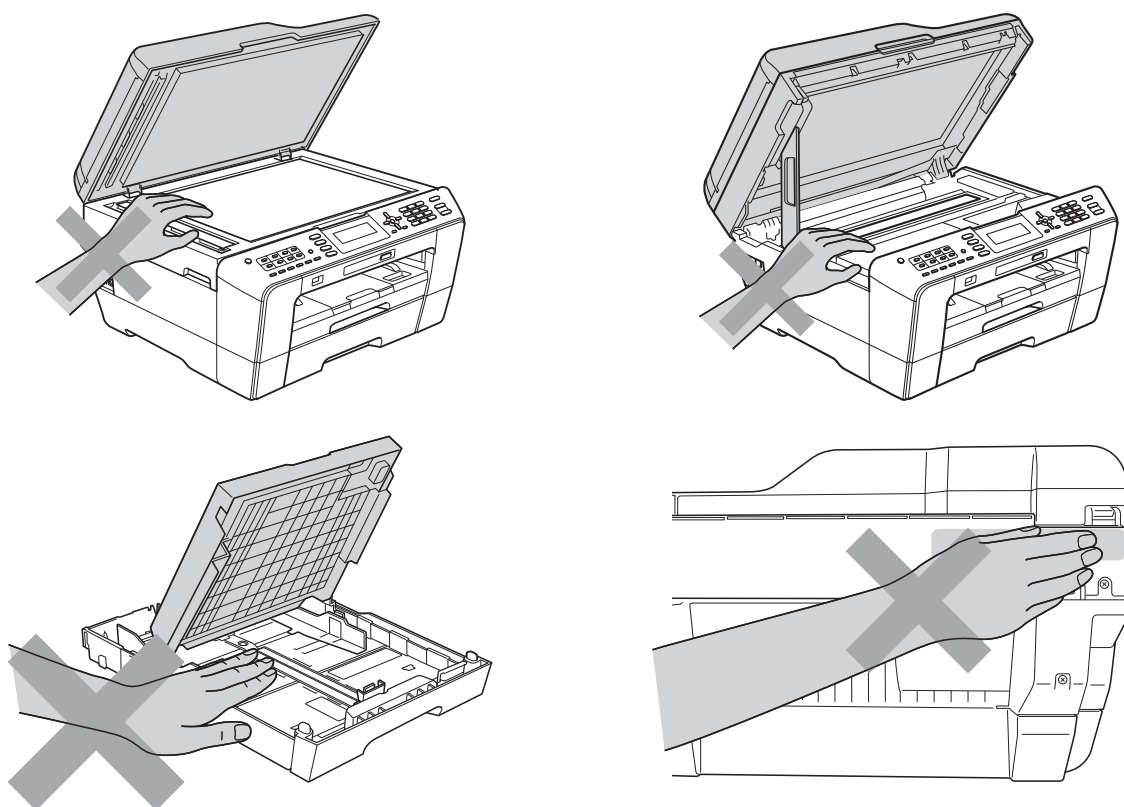


NÃO utilize substâncias inflamáveis, nenhum tipo de aerossol ou solvente/líquido orgânico que contenha álcool ou amoníaco para limpar o interior ou o exterior do aparelho. Se o fizer, pode provocar um incêndio ou choque eléctrico.

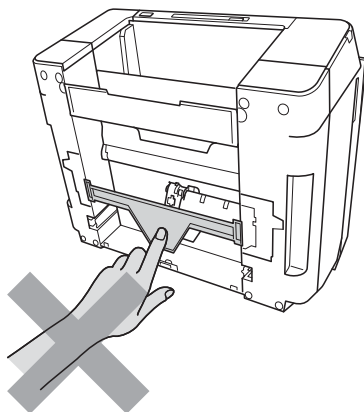
⚠ AVISO

Aguarde pela saída de todas as páginas antes de as remover do aparelho. Se não o fizer, pode ferir os dedos entalando-os num rolo.

Algumas zonas do aparelho podem provocar ferimentos se as tampas (a sombreado) forem fechadas com força. Tenha cuidado quando colocar a mão nas zonas indicadas nas ilustrações.

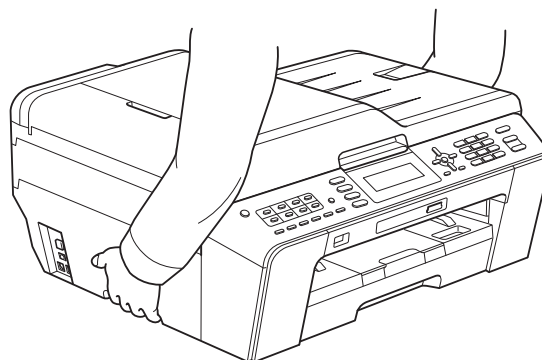
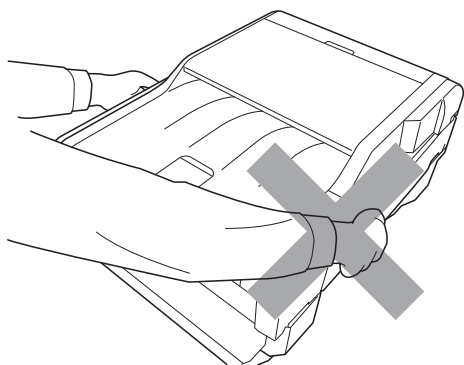


NÃO toque na zona indicada a sombreado na ilustração. Se o fizer, pode ferir os dedos cortando-os na extremidade do aparelho.



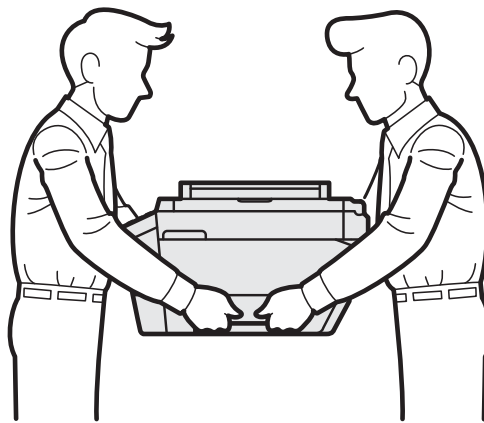
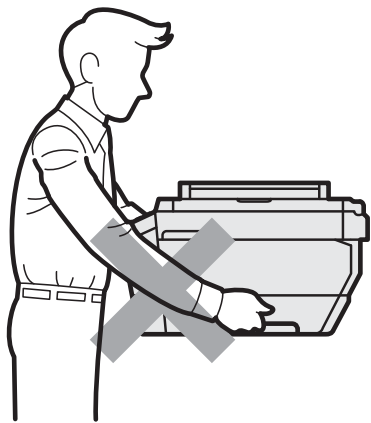
NÃO transporte o aparelho agarrando-o pela tampa do digitalizador ou pela Tampa de Desencravamento de Papel. Se o fizer, o aparelho pode escorregar-lhe das mãos e cair. Transporte apenas o aparelho colocando as mãos por baixo de todo o aparelho.

(MFC-J6510DW)



(MFC-J6710DW e MFC-J6910DW)

Para evitar ferimentos quando deslocar ou levantar este aparelho, são precisas pelo menos duas pessoas. Tenha cuidado para não entalar os dedos quando pousar o aparelho.



! IMPORTANTE

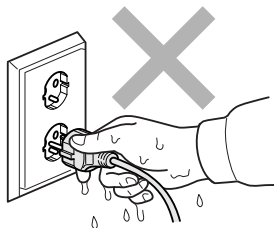
- Uma falha de energia pode apagar informações que se encontram na memória do aparelho.
- (MFC-J6910DW)
NÃO toque no ecrã táctil imediatamente depois de ligar o cabo de alimentação ou o aparelho.
Se o fizer, pode provocar um erro.

Ligar o aparelho em segurança

⚠ ADVERTÊNCIA



NÃO manuseie a ficha com as mãos húmidas. Se o fizer, pode provocar um choque eléctrico.



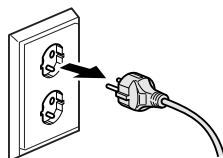
Certifique-se sempre de que a ficha está completamente inserida.



Este aparelho deve ser ligado a uma fonte de alimentação CA com ligação à terra adjacente dentro do intervalo indicado na etiqueta de potência. NÃO a ligue a uma fonte de alimentação CC ou a um inversor. Se o fizer, pode provocar um choque eléctrico. Se tiver dúvidas acerca do tipo de fonte de alimentação que possui, contacte um electricista qualificado.



Este aparelho está equipado com uma ficha bifásica com ligação à terra. Esta ficha encaixa apenas numa tomada com ligação à terra. Esta é uma função de segurança. Se não conseguir inserir a ficha na tomada, contacte um electricista para substituir a tomada obsoleta. NÃO ignore a finalidade de utilização da ficha com ligação à terra. Se o fizer, pode provocar um choque eléctrico.



NÃO utilize o aparelho se o cabo de alimentação estiver desgastado ou danificado; caso contrário, pode provocar um choque eléctrico ou um incêndio.



NÃO puxe o centro do cabo de alimentação CA. NÃO coloque nada sobre o cabo de alimentação. NÃO coloque este aparelho em locais onde as pessoas possam pisar o cabo. Se o fizer, pode provocar um choque eléctrico.



Nunca toque em fios telefónicos ou terminais que não estejam isolados, a não ser que a linha telefónica tenha sido desligada da tomada de parede. Nunca instale fios telefónicos durante uma tempestade com relâmpagos. Nunca instale uma tomada telefónica de parede num local húmido. Se o fizer, pode provocar um choque eléctrico.

Reparar o aparelho

NÃO tente reparar este aparelho por sua conta, pois abrir ou retirar tampas pode expô-lo a pontos de voltagem perigosos e outros riscos, e anular a garantia. Contacte o seu revendedor da Brother ou o Serviço de Clientes da Brother.

ADVERTÊNCIA



Se o aparelho cair ou a caixa ficar danificada, desligue-o da tomada eléctrica e contacte o seu revendedor da Brother ou o Serviço de Clientes da Brother. Se o fizer, pode provocar um choque eléctrico.

AVISO

Se o aparelho ficar anormalmente quente, libertar fumo ou cheiros fortes, ou se derramar acidentalmente algum líquido sobre ele, desligue-o imediatamente da tomada eléctrica. Contacte o seu revendedor da Brother ou o Serviço de Clientes da Brother.

IMPORTANTE

Se o aparelho não funcionar normalmente seguindo as instruções de funcionamento, ajuste apenas os controlos abrangidos pelas instruções de funcionamento. O ajustamento incorrecto de outros controlos pode causar danos e implicar um extenso trabalho por parte de um técnico qualificado para reparar o aparelho.

Garantia do produto e responsabilidades

A Brother não é responsável por nenhuma perda ou danos que possam resultar da utilização das informações aqui contidas (incluindo, sem restrições, quaisquer danos directos, especiais ou indirectos). Nenhuma informação aqui contida afecta a garantia existente do produto nem pode ser interpretada como conferindo uma garantia adicional do produto.

ADVERTÊNCIA

NÃO utilize este aparelho junto a água, por exemplo, junto da banheira, do lavatório, do lava-loiça ou da máquina de lavar, numa cave húmida ou junto a uma piscina.

Evite utilizar este aparelho durante uma tempestade eléctrica. Poderá haver o risco remoto de choque eléctrico provocado por um relâmpago.

NÃO utilize este aparelho para comunicar uma fuga de gás perto dessa fuga.

Utilize apenas o cabo de alimentação fornecido com este aparelho.

Este produto tem de ser instalado perto de uma tomada eléctrica de fácil acesso. Em caso de emergência, tem de desligar o cabo da tomada eléctrica para desligar completamente o equipamento.

Informações de aprovação

ESTE EQUIPAMENTO DESTINA-SE A FUNCIONAR COM UMA LINHA PSTN ANALÓGICA DE DOIS FIOS LIGADA AO CONECTOR APROPRIADO.

A Brother avisa que este produto pode não funcionar correctamente num país diferente daquele onde foi originalmente comprado e não oferece qualquer garantia no caso de este produto ser utilizado em linhas de telecomunicação públicas de outro país.

Declaração de conformidade (apenas Europa)

A Brother Industries, Ltd.

15-1, Naeshiro-cho, Mizuho-ku, Nagoya 467-8561 Japão

declara que este produto está em conformidade com os requisitos essenciais das Directivas 1999/5/CE e 2009/125/CE.

A declaração de conformidade (DoC) encontra-se no nosso sítio Web.

Consulte <http://solutions.brother.com/>

-> escolha a região (ex.: Europa)

-> escolha o país

-> escolha o modelo

-> escolha “Manuais”

-> escolha Declaração de conformidade (Seleccione Idioma se necessário.)

Ligação LAN

IMPORTANTE

NÃO ligue este aparelho a uma rede local (LAN) que esteja sujeita a sobretensões.

Interferência radioelétrica

Este produto está em conformidade com a norma EN55022 (CISPR Publicação 22)/Classe B. Quando ligar o aparelho a um computador, certifique-se de que utiliza um cabo USB que não exceda os 2 m de comprimento.

Informações de reciclagem de acordo com as Directivas WEEE (2002/96/CE) e de Pilhas (2006/66/CE)



Marca do produto



Marca das pilhas

Somente União Europeia

O produto e as pilhas estão assinalados com um dos símbolos de reciclagem acima indicados. Isto indica que no final da vida útil do produto/pilhas, terá de os depositar separadamente num ponto de recolha adequado. Não pode misturá-los com o lixo doméstico comum.

No caso de produtos com pilhas que podem ser substituídas pelo utilizador, consulte as instruções de substituição no manual do utilizador.

Declaração de Qualificação Internacional da ENERGY STAR®

O objectivo do Programa Internacional da ENERGY STAR® é promover o desenvolvimento e a popularização de equipamento de escritório energeticamente eficiente.

Como parceira da ENERGY STAR®, a Brother Industries, Ltd. determinou que este produto cumpre as especificações da ENERGY STAR® relativas à eficiência energética.



Marcas registadas

O logótipo Brother é uma marca registada da Brother Industries, Ltd.

Brother é uma marca registada da Brother Industries, Ltd.

Windows Vista é uma marca registada ou uma marca comercial da Microsoft Corporation nos Estados Unidos e/ou noutros países.

Microsoft e Windows são marcas registadas ou marcas comerciais da Microsoft Corporation nos Estados Unidos e/ou noutros países.

Apple, Macintosh e Mac OS são marcas comerciais da Apple Inc. registadas nos Estados Unidos e noutros países.

Adobe, Flash, Illustrator e Photoshop são marcas registadas ou marcas comerciais da Adobe Systems Incorporated nos Estados Unidos e/ou noutros países.

Nuance, o logótipo Nuance, PaperPort e ScanSoft são marcas registadas ou marcas comerciais da Nuance Communications, Inc. ou das suas filiais nos Estados Unidos e/ou noutros países.

Memory Stick, Memory Stick PRO, Memory Stick PRO Duo, Memory Stick Duo, MagicGate, MagicGate Memory Stick, Memory Stick Micro e M2 são marcas comerciais da Sony Corporation.

AOSS é uma marca comercial da Buffalo Inc.

WPA, WPA2, Wi-Fi Protected Access e Wi-Fi Protected Setup são marcas comerciais ou marcas registadas da Wi-Fi Alliance nos EUA e/ou noutros países.

Wi-Fi e Wi-Fi Alliance são marcas registadas da Wi-Fi Alliance.

Intel e Pentium são marcas comerciais da Intel Corporation nos EUA e noutros países.

AMD é uma marca comercial da Advanced Micro Devices, Inc.

FaceFilter Studio é uma marca comercial da Reallusion, Inc.

BRAdmin Professional é uma marca comercial da Brother Industries, Ltd.

UNIX é uma marca registada do The Open Group nos Estados Unidos e noutros países.

Linux é uma marca registada da Linus Torvalds nos EUA e noutros países.

CorelDraw, Corel Paint Shop Pro e Corel WordPerfect são marcas comerciais ou marcas registadas da Corel Corporation e/ou das suas filiais no Canadá, nos EUA e/ou noutros países.

Cada empresa cujo software é mencionado neste manual possui um Contrato de Licença de Software específico que abrange os seus programas.

Quaisquer denominações comerciais e nomes de produtos que apareçam em produtos da Brother, documentos afins e quaisquer outros materiais são marcas comerciais ou marcas registadas das respectivas empresas.

Observações sobre licenças de fonte aberta

Este produto inclui software de fonte aberta.

Consulte as Observações sobre licenças de fonte aberta e Informações sobre direitos de autor no CD-ROM fornecido.

(Para Windows®) “X:\License.txt” (em que X é a letra da sua unidade).

(Para Macintosh) Faça duplo clique no ícone do CD-ROM situado no ambiente de trabalho. Em seguida, faça duplo clique no ícone **Utilities** (Utilitários). Irá aparecer License.rtf.

Utilização ilegal de equipamento de cópia

É considerado crime fazer reproduções de determinados artigos ou documentos com a intenção de cometer uma fraude. Segue-se uma lista não exaustiva de documentos cuja reprodução pode ser ilegal. Aconselhamo-lo a pedir o parecer de um jurista e/ou das autoridades legais competentes se tiver dúvidas sobre um determinado artigo ou documento:

- Dinheiro
- Acções e outros certificados de aforro
- Certificados de Depósito
- Documentos de recruta das forças armadas
- Passaportes
- Selos (cancelados ou não cancelados)
- Documentos de imigração
- Documentos de saúde
- Cheques ou notas emitidas por entidades governamentais
- Medalhas ou insígnias de identificação

Além disso, determinadas leis nacionais podem não autorizar a cópia de cartas de condução e/ou licenças.

A cópia de trabalhos protegidos por direitos de autor é ilegal, sendo apenas permitida a cópia de partes desse tipo de trabalhos para “fins lícitos”. Múltiplas cópias implicam uso ilícito. Obras de arte devem ser consideradas equivalentes a obras protegidas por direitos de autor.

brother®