



Siguranța și conformitatea

MFC-J6510DW/J6710DW/J6910DW

Brother Industries, Ltd.

15-1, Naeshiro-cho, Mizuho-ku, Nagoya 467-8561, Japonia

Vă rugăm să citiți această broșură înainte de a încerca să folosiți aparatul sau înainte de a efectua orice operații de întreținere. Nerespectarea acestor instrucțiuni poate duce la creșterea riscului de producere a incendiilor, scurtcircuitelor, arsurilor sau asfexierilor.

Simbolurile și convențiile folosite în documentație

În această documentație sunt folosite următoarele simboluri și convenții.

Caractere aldine	Caracterele aldine identifică anumite butoane de pe panoul de control al aparatului sau de pe ecranul calculatorului.
<i>Caractere cursive</i>	Caracterele cursive evidențiază un aspect important sau fac referire la un subiect înrudit.
Courier New	Textele scrise folosind caracterele Courier New identifică mesajele afișate pe ecranul LCD al aparatului.

AVERTIZARE

AVERTIZARE indică o situație potențial periculoasă care, dacă nu este evitată, poate avea ca rezultat decesul sau rănirea gravă.

ATENȚIE

ATENȚIE indică o situație potențial periculoasă care, dacă nu este evitată, poate avea ca rezultat rănirea minoră sau moderată.

IMPORTANT

IMPORTANT indică o situație potențial periculoasă care, dacă nu este evitată, poate avea ca rezultat producerea unor accidente de deteriorarea proprietății sau pierderea funcționalității produsului.



Notele vă informează asupra măsurilor care trebuie luate în anumite situații și vă oferă indicații asupra modului în care aparatul funcționează la selectarea altor opțiuni.



Pictogramele „Pericol de electrocutare” vă avertizează asupra unui eventual pericol de electrocutare.



Pictogramele „Configurare necorespunzătoare” vă avertizează asupra dispozitivelor și operațiilor care nu sunt compatibile cu aparatul.



Pictogramele „Pericol de incendiu” vă avertizează cu privire la posibilitatea producerii unui incendiu.

Respectați toate instrucțiunile și avertizările marcate pe acest aparat.



Notă

Figurile din acest ghid prezintă modelul MFC-J6710DW.

Notificare de întocmire și publicare

Acest manual a fost întocmit și publicat sub supravegherea Brother Industries, Ltd., pentru a prezenta cele mai recente descrieri și specificații ale produselor.

Conținutul acestui manual și specificațiile acestui produs pot fi modificate fără aviz prealabil.

Brother își rezervă dreptul de a efectua fără aviz prealabil modificări ale specificațiilor și materialelor incluse în acest document și nu își asumă răspunderea pentru niciun fel de daune (inclusiv indirecte) provocate de încrederea în materialele prezentate, inclusiv, dar fără a se limita la, greșelile de tipografie sau la alte erori de publicare.

Alegeți o locație sigură pentru aparatul dumneavoastră

Așezați aparatul pe o suprafață orizontală, stabilă, care nu este expusă la șocuri și vibrații, de exemplu, pe un birou. Așezați aparatul în apropierea unei prize de telefon și a unei prize electrice standard, cu împământare. Alegeți un loc uscat, bine ventilat, în care temperatura este menținută în intervalul 10 °C - 35 °C.



AVERTIZARE



NU expuneți aparatul la acțiunea directă a razelor solare, la căldură excesivă, la flăcări deschise, gaze sărate sau corozive, la umezeală sau praf. NU așezați aparatul pe o mochetă sau pe un covor, deoarece astfel va fi expus la praf. În caz contrar, poate apărea riscul de producere a unui incendiu sau de electrocutare. De asemenea, aparatul poate fi avariat și/sau poate deveni inoperabil.



NU așezați aparatul în apropierea sistemelor de încălzire, a aparatelor de aer condiționat, a apei, a substanțelor chimice sau a dispozitivelor care conțin magneți sau generează câmpuri magnetice. În caz contrar, poate apărea pericolul de producere a unui scurtcircuit sau a unui incendiu în cazul în care apa vine în contact cu aparatul (inclusiv condensul produs de echipamentele de încălzire/aer condiționat/ventilare).



Fantele și orificiile de pe carcasă și cele din spate sau de pe fundul aparatului sunt utilizate la ventilare. Pentru a asigura o funcționare corectă a aparatului și pentru a-l proteja împotriva supraîncălzirii, evitați blocarea sau acoperirea acestor fante și orificii.



NU așezați aparatul în locuri în care vreuna din fantele sau orificiile prevăzute pentru aparat sunt obstrucționate sau blocate. Aceste fante și orificii sunt utilizate la ventilare. Blocarea sistemului de ventilare al aparatului poate duce la apariția riscului de supraîncălzire și/sau incendiu.

IMPORTANT

- Așezați întotdeauna aparatul pe o suprafață masivă, niciodată pe un pat, pe o canapea, pe un covor sau pe o altă suprafață similară moale.
- Nu așezați acest aparat în apropierea unui radiator sau a unui aparat de încălzit.
- Nu așezați acest aparat într-un sistem „încastrat”.

IMPORTANT

- NU așezați obiecte pe aparat.
- NU așezați în fața aparatului niciun obiect care poate bloca faxurile primite. NU așezați niciun obiect pe direcția de primire a faxurilor.
- NU așezați aparatul în apropierea unor surse care produc interferențe, precum difuzoarele sau unitățile de bază ale unor telefoane fără fir, altele decât cele produse de Brother. În caz contrar, acestea pot interfera cu funcționarea componentelor electronice ale aparatului.
- NU așezați aparatul pe o suprafață înclinată/în pantă. NU înclinați aparatul după ce cartușele de cerneală au fost instalate. În caz contrar, cerneala se poate vărsa și pot apărea defecțiuni interne ale aparatului.

Măsuri generale de siguranță

AVERTIZARE

La ambalarea aparatului dumneavoastră sunt utilizate pungi de plastic. Pentru a evita pericolul de asfixiere, nu lăsați aceste pungi la îndemâna copiilor.



Nu introduceți niciun fel de obiecte în acest aparat prin fantele din carcasă, deoarece obiectele pot atinge puncte de tensiune periculoase sau pot scurtcircuita piese, având ca rezultat riscul de incendiu sau electrocutare. Dacă în interiorul aparatului pătrund obiecte metalice, apă sau alte lichide, deconectați imediat aparatul de la priza electrică. Contactați distribuitorul Brother sau Centrul Brother de asistență pentru clienți.

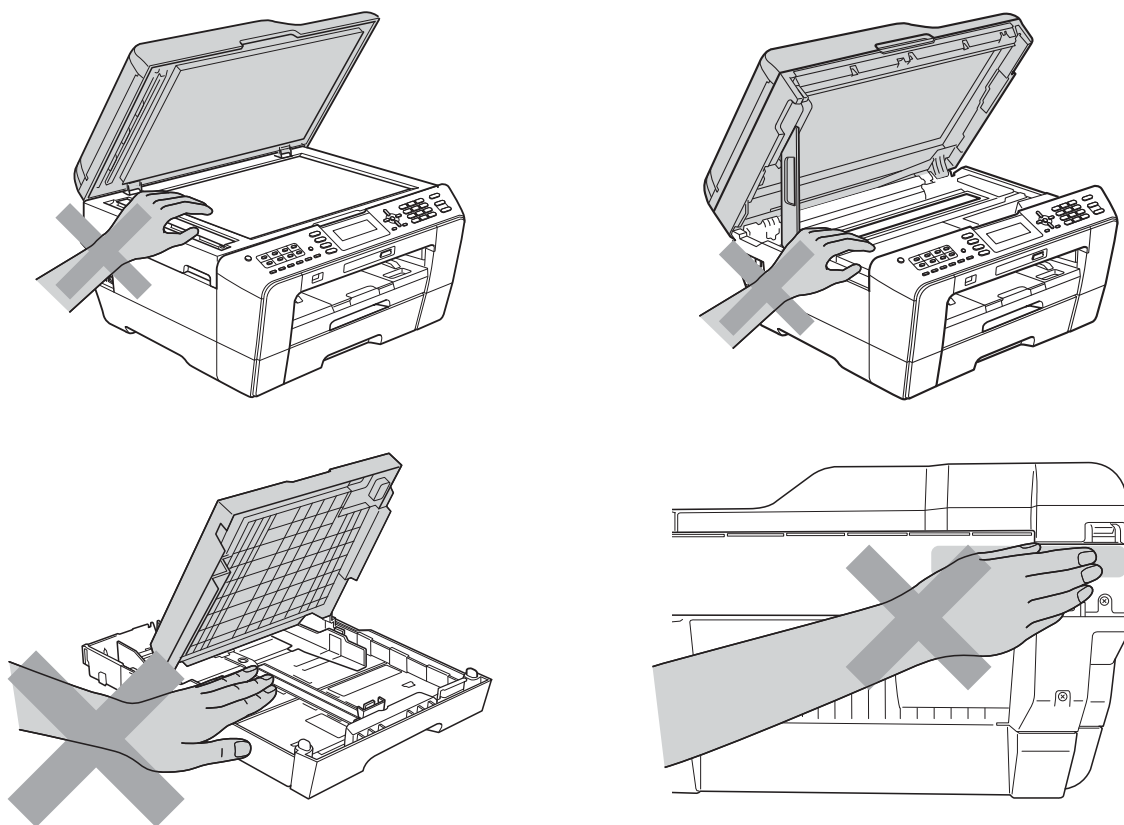


NU folosiți substanțe inflamabile, niciun tip de pulverizatoare sau solvenți organici/lichide care conțin alcool sau amoniac pentru a curăța interiorul sau exteriorul aparatului. În caz contrar, acest lucru poate duce la producerea unui incendiu sau la electrocutare.

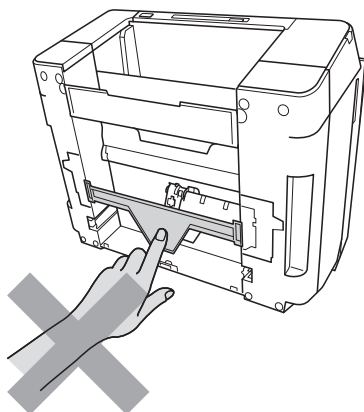
⚠ ATENȚIE

Colectați paginile imprimate numai după ce acestea au ieșit complet din aparat. În caz contrar, vă puteți răni la degete, prinzându-le într-una dintre role.

Unele zone ale aparatului pot provoca rănirea în cazul în care capacele (marcate în figuri cu gri) sunt închise cu putere. Fiți atent(ă) atunci când introduceți mâna în zonele prezentate în figuri.

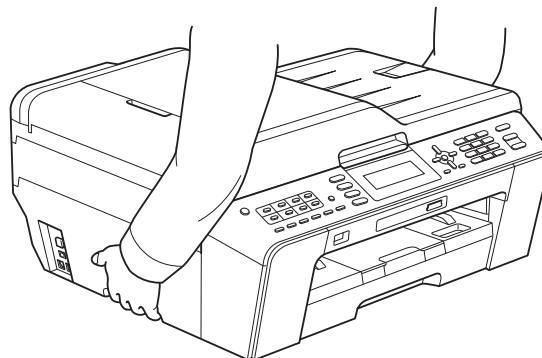
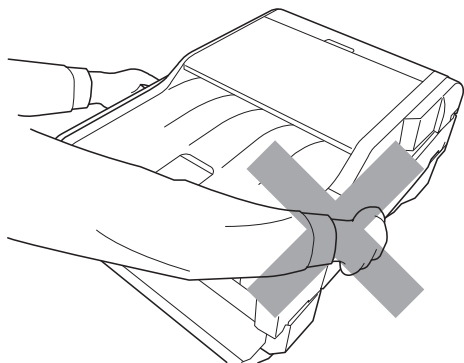


NU atingeți zona hașurată din figură. În caz contrar, vă puteți răni degetele tăindu-vă pe marginile aparatului.



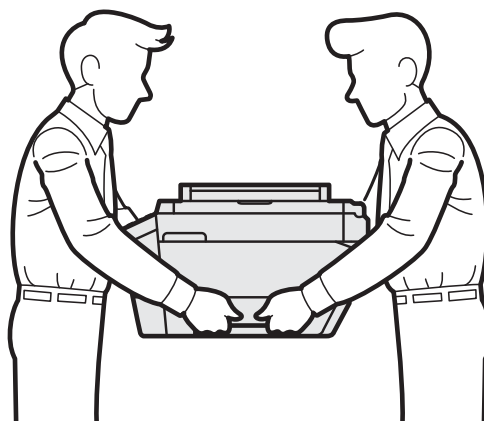
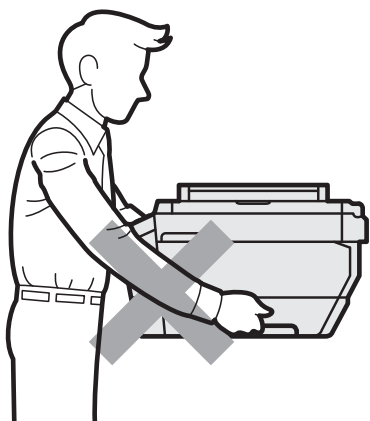
NU transportați aparatul prinzându-l de capacul scannerului sau de capacul de prevenire a blocării hârtiei. În caz contrar, aparatul vă poate scăpa din mâini. Transportați aparatul numai așezând mâinile sub acesta pentru a-l cuprinde.

(MFC-J6510DW)



(MFC-J6710DW și MFC-J6910DW)

Pentru a preveni accidentele care apar la mutarea sau ridicarea acestui aparat, asigurați-vă că utilizați cel puțin două persoane. Fiți atent(ă) să nu vă prindeți degetele la așezarea aparatului jos.



! IMPORTANT

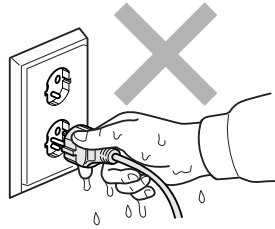
- În cazul unei pene de curent, informațiile din memoria aparatului pot fi șterse.
- (MFC-J6910DW)
NU atingeți ecranul tactil imediat după ce ați conectat cablul de alimentare sau după ce ați deschis aparatul. În caz contrar, se poate produce o eroare.

Conectarea în siguranță a aparatului

⚠️ AVERTIZARE



NU manipulați ștecherul cu mâinile ude. În caz contrar, vă puteți electrocuta.



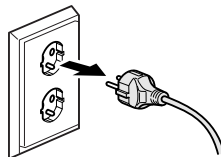
Asigurați-vă întotdeauna că ștecherul este introdus complet în priză.



Acest aparat trebuie conectat la o sursă de alimentare cu c.a. împământată aflată în apropiere, ale cărei valori sunt cuprinse în intervalul indicat pe eticheta cu specificații nominale. NU îl conectați la o sursă de alimentare c.c. sau la un invertor. În caz contrar, vă puteți electrocuta. Dacă nu știți ce tip de sursă de curent aveți, contactați un electrician calificat.



Acest aparat este prevăzut cu un ștecher cu 3 fire, cu împământare. Acest conector poate fi folosit numai într-o priză electrică cu împământare. Aceasta este o măsură de siguranță. Dacă nu puteți introduce ștecherul în priză, apelați la un electrician pentru a înlocui priza cu un model mai nou. NU întrerupeți circuitul de împământare al prizei. În caz contrar, vă puteți electrocuta.



NU folosiți aparatul în cazul în care cablul de alimentare este uzat sau deteriorat; în caz contrar, vă puteți electrocuta sau se poate produce un incendiu.



NU trageți de cablul de alimentare prinzând partea din mijloc a acestuia. NU amplasați niciun obiect pe cablul de alimentare. NU așezați aparatul în spații în care cablul de alimentare se află într-o zonă circulantă. În caz contrar, vă puteți electrocuta.



Nu atingeți niciodată firele sau terminalele telefonice neizolate, cu excepția cazului în care linia telefonică a fost deconectată de la priza de perete. Nu instalați niciodată cablurile circuitului telefonic în timpul unei furtuni cu descărcări electrice. Nu instalați niciodată o priză telefonică de perete într-o încăpere umedă. În caz contrar, vă puteți electrocuta.

Întreținerea aparatului

NU încercați să reparați singur(ă) acest aparat, deoarece deschiderea sau scoaterea carcaselor vă poate expune la puncte de tensiune periculoase și la alte riscuri și poate anula garanția dumneavoastră. Contactați distribuitorul Brother sau Centrul Brother de asistență pentru clienți.

AVERTIZARE



Dacă aparatul a suferit un șoc sau carcasa a fost avariată, scoateți aparatul din priza de alimentare și contactați distribuitorul Brother sau Centrul Brother de asistență pentru clienți. În caz contrar, vă puteți electrocuta.

ATENȚIE

Dacă aparatul se înfierbântă în mod neobișnuit, degajă fum, produce un miros puternic sau dacă vărsați accidental lichid pe acesta, scoateți imediat aparatul din priza electrică. Contactați distribuitorul Brother sau Centrul Brother de asistență pentru clienți.

IMPORTANT

Dacă respectați instrucțiunile de utilizare, iar aparatul nu funcționează normal, reglați doar comenzile descrise în instrucțiunile de utilizare. Reglarea incorectă a altor comenzi poate avea ca rezultat deteriorarea aparatului, iar repunerea aparatului în funcțiune va necesita adeseori un efort sporit din partea unui tehnician calificat.

Garanția produsului și responsabilitatea

Compania Brother nu va fi răspunzătoare pentru nicio pierdere sau daună care poate rezulta în urma utilizării informațiilor incluse în acest material (inclusiv, dar fără a se limita la, orice daune directe, speciale sau rezultate pe cale de consecință). Niciuna din informațiile incluse în acest material nu va afecta garanția existentă a produsului și nu va fi considerată drept garanție suplimentară pentru produs.

AVERTIZARE

NU folosiți acest aparat lângă apă, spre exemplu, lângă o cadă de baie, un lavoar, o chiuvetă de bucătărie sau o mașină de spălat, într-un subsol umed sau în apropierea unei piscine.

Evitați folosirea acestui aparat în timpul unei furtuni cu descărcări electrice. Poate exista un risc redus de electrocutare din cauza descărcărilor electrice.

NU folosiți acest aparat pentru a anunța o scurgere de gaze în apropierea scurgerii.

Folosiți doar cablul de alimentare livrat împreună cu aparatul.

Acest produs trebuie instalat în apropierea unei prize electrice ușor accesibile. În situații de urgență, trebuie să deconectați cablul de alimentare de la priza electrică pentru a opri complet alimentarea.

Informații privind autorizarea

ACEST ECHIPAMENT ESTE CONCEPUT SĂ FUNCȚIONEZE CU O LINIE PSTN ANALOGICĂ, CU DOUĂ CABLURI, DOTATĂ CU UN CONECTOR ADECVAT.

Brother vă informează că acest produs poate să nu funcționeze corect într-o altă țară decât cea din care a fost achiziționat inițial și nu oferă niciun fel de garanții în cazul în care acest produs este utilizat pe liniile publice de telecomunicații din alte țări.

Declarație de conformitate (numai pentru Europa)

Noi, Brother Industries, Ltd.

15-1, Naeshiro-cho, Mizuho-ku, Nagoya 467-8561 Japonia

declarăm că acest produs este în conformitate cu cerințele principale ale directivelor 1999/5/CE și 2009/125/CE.

Declarația de conformitate (DoC) se află pe site-ul nostru web.

Vă rugăm să vizitați <http://solutions.brother.com/>

-> alegeți regiunea (de ex. Europa)

-> alegeți țara

-> alegeți modelul dumneavoastră

-> alegeți „Manuale”

-> alegeți Declarația de Conformitate (Selectați Limba, dacă este cazul.)

Conexiune LAN

! IMPORTANT

NU conectați acest aparat într-o rețea locală care prezintă riscul de supratensiune.

Interferențe radio

Acest produs respectă cerințele EN55022 (CISPR Publicația 22)/Clasa B. La conectarea aparatului la un calculator, asigurați-vă că folosiți un cablu USB cu o lungime care nu depășește 2 metri.

Informații referitoare la reciclare în conformitate cu directiva WEEE (2002/96/CE) și directiva referitoare la baterii (2006/66/CE)



Marcarea produsului



Marcarea bateriei

Numai Uniunea Europeană

Produsul/bateria este marcat(ă) cu unul din simbolurile de reciclare de mai jos. Acesta indică faptul că la sfârșitul duratei de viață a produsului/bateriei, acesta trebuie eliminat separat, la un centru special de colectare și nu împreună cu deșeurile menajere nesortate.

Pentru produsele care folosesc baterii care pot fi înlocuite de utilizatori, vă rugăm să consultați ghidul utilizatorului pentru instrucțiuni.

Declarația de calificare internațională ENERGY STAR®

Scopul programului internațional ENERGY STAR® este acela de a promova dezvoltarea și popularizarea echipamentelor de birou eficiente din punct de vedere energetic.

În calitate de partener ENERGY STAR®, Brother Industries, Ltd. a stabilit că acest produs îndeplinește specificațiile ENERGY STAR® referitoare la eficiența energetică.



Mărci comerciale

Sigla Brother este o marcă comercială înregistrată a Brother Industries, Ltd.

Brother este o marcă comercială înregistrată a Brother Industries, Ltd.

Windows Vista este o marcă comercială înregistrată sau o marcă comercială a Microsoft Corporation în S.U.A. și/sau în alte țări.

Microsoft și Windows sunt mărci comerciale înregistrate sau mărci comerciale ale Microsoft Corporation în Statele Unite și/sau în alte țări.

Apple, Macintosh și Mac OS sunt mărci comerciale ale Apple Inc., înregistrate în Statele Unite și în alte țări.

Adobe, Flash, Illustrator și Photoshop sunt mărci comerciale înregistrate sau mărci comerciale ale Adobe Systems Incorporated în Statele Unite și/sau în alte țări.

Nuance, sigla Nuance, PaperPort și ScanSoft sunt mărci comerciale sau mărci comerciale înregistrate ale Nuance Communications, Inc. sau ale companiilor afiliate acestora în Statele Unite și/sau în alte țări.

Memory Stick, Memory Stick PRO, Memory Stick PRO Duo, Memory Stick Duo, MagicGate, MagicGate Memory Stick, Memory Stick Micro și M2 sunt mărci comerciale ale Sony Corporation.

AOSS este o marcă comercială a Buffalo Inc.

WPA, WPA2, Wi-Fi Protected Access și Wi-Fi Protected Setup sunt mărci comerciale sau mărci comerciale înregistrate ale Wi-Fi Alliance în Statele Unite și/sau în alte țări.

Wi-Fi și Wi-Fi Alliance sunt mărci înregistrate ale Wi-Fi Alliance.

Intel și Pentium sunt mărci comerciale ale Intel Corporation în S.U.A. și/sau în alte țări.

AMD este o marcă comercială a Advanced Micro Devices, Inc.

FaceFilter Studio este o marcă comercială a Reallusion, Inc.

BRAdmin Professional este o marcă comercială a Brother Industries, Ltd.

UNIX este o marcă înregistrată a The Open Group în Statele Unite și în alte țări.

Linux este o marcă comercială înregistrată a lui Linus Torvalds în S.U.A. și în alte țări.

CorelDraw, Corel Paint Shop Pro și Corel WordPerfect sunt mărci comerciale sau mărci comerciale înregistrate ale Corel Corporation și/sau a filialelor sale în Canada, Statele Unite și/sau din alte țări.

Fiecare companie care a dezvoltat un software al cărui nume este menționat în acest manual are un Contract de Licență pentru Software specific pentru programele sale brevetate.

Orice denumire comercială sau denumire a produsului companiei care apare pe produsele Brother, documentele asociate și orice alte materiale reprezintă o marcă comercială sau o marcă comercială înregistrată a respectivei companii.

Observații referitoare la licențele pentru surse deschise

Acest produs include programe software cu sursă deschisă.

Vă rugăm să consultați Observații referitoare la licențele pentru surse deschise și Informații despre drepturile de autor de pe discul CD-ROM inclus.

(Pentru Windows®) „X:\License.txt” (unde X este litera corespunzătoare unității dumneavoastră).
(Pentru Macintosh) Faceți dublu clic pe pictograma CD-ROM de pe spațiul de lucru. Apoi faceți dublu clic pe pictograma **Utilities** (Utilitare). Pe ecran va fi afișat fișierul License.rtf.

Utilizarea ilegală a echipamentului de copiere

Reproducerea anumitor articole sau documente cu intenția de a comite o fraudă constituie o încălcare a legii. Mai jos vă prezentăm o listă cu documente după care poate fi ilegal să faceți copii. Lista poate fi incompletă. Vă sugerăm să discutați cu consilierul dumneavoastră pe probleme juridice și/sau cu autoritățile respective dacă aveți nelămuriri referitoare la un anumit articol sau document:

- Valută
- Titluri sau alte certificate de obligațiuni
- Certificate de depozit
- Documente de serviciu sau proiecte ale forțelor armate
- Pașapoarte
- Timbre poștale (anulate sau nu)
- Documente de imigrare
- Documente de asistență socială
- Cecuri sau polițe emise de agențiile guvernamentale
- Semne sau insigne de identificare

În plus, carnetele de conducere și/sau certificatele de proprietate asupra vehiculelor cu motor nu pot fi copiate în conformitate cu legislația din anumite țări.

Lucrările protejate prin drepturi de autor nu pot fi copiate în mod legal, cu excepția utilizării „în mod echitabil” în conformitate cu prevederile legale referitoare la utilizarea unor secțiuni dintr-o lucrare protejată prin drepturi de autor. Mai multe exemplare ar putea indica o utilizare necorespunzătoare. Operele de artă trebuie considerate ca fiind lucrări protejate de legislația drepturilor de autor.

brother®