

安全及法規

MFC-J6510DW/J6710DW/J6910DW

兄弟工業株式會社

日本名古屋市瑞穗區苗代町 15 番 1 號 (區域編號：467-8561)

操作本設備或執行任何維修前，請先仔細閱讀本冊子。如果不遵循這些說明，則可能會增加發生火災、觸電、燒傷或窒息的可能性。

本說明書中使用的符號和協定

本說明書中使用的符號和協定如下。

粗體	粗體字樣表示設備的控制面板或電腦螢幕上的特定按鍵 / 鈕。
<i>斜體</i>	斜體字樣強調應當注意的要點或提示您參考相關主題。
{XXXXXX}	括號內的文字表示設備的液晶螢幕上顯示的訊息。

警告

警告圖示表示可能導致死亡或重傷的潛在危險情況。

注意

注意圖示表示可能導致輕微或中度傷害的潛在危險情況。

重要事項

重要事項圖示表示可能導致財產損失或產品功能喪失的潛在危險情況。



註釋圖示告訴您如何應對可能出現的狀況或提供操作如何與其他功能工作的有關提示。



電氣危險圖示提醒您可能會發生觸電。



不正確的安裝圖示提醒您與本設備不兼容的裝置和操作。



火災危險圖示提醒您可能會發生火災。

請遵循本設備上標注的所有警告事項和說明。



註釋

本指南中的插圖基於 MFC-J6710DW。

編輯及出版聲明

本使用說明書在兄弟工業株式會社監督下編輯出版，包含最新的產品說明和規格。

本說明書的內容及本產品的規格如有更改，恕不另行通知。

公司保留對包含在本使用說明書中的產品規格和內容做出更改的權利，恕不另行通知。同時，由於使用本使用說明書包含的內容所造成的任何損壞（包括後果），包括但不限於本出版物的排版及其他錯誤，Brother 公司將不承擔任何責任。

選擇安放設備的位置

請將您的設備放置在桌子等平坦、牢固且不易受到震動和搖晃的表面上。安放位置必須靠近電話插座和標準接地電源插座或標準電源插座（適用於台灣）。請選擇乾燥、通風良好的安放位置，環境溫度應保持在 10 °C ~ 35 °C 之間。



警告



切勿將本設備暴露於陽光直射、溫度過高、有明火、含鹽或腐蝕性氣體、潮濕或多塵的環境中。切勿將設備放置在地毯或毛毯上，否則設備將暴露於多塵環境中，可能會導致短路或火災，還可能會損壞設備和 / 或導致設備無法運作。



切勿將設備放置在加熱器、冷氣機、水源、化學品或含有磁鐵或產生磁場的裝置附近，否則設備會接觸到水（包括加熱器 / 冷氣機 / 通風設備造成的冷凝），從而導致短路或火災。



機殼內部以及背面或底部的狹縫和孔洞用於通風。為確保設備能夠正常使用而不會過熱，切勿堵塞或遮蓋上述通風口。



切勿將設備放置在會堵塞或遮擋設備狹縫和孔洞的地方。上述狹縫和孔洞用於通風。阻礙設備通風會導致過熱和 / 或火災。

重要事項

- 請務必將設備放置在堅固表面上；切勿將設備放置在床、沙發、地毯或其他類似表面上。
- 請勿將設備放置在散熱器或加熱器附近或上方。
- 請勿對本設備進行封閉式安裝。

! 重要事項

- 切勿在設備上放置任何物品。
- 切勿在設備前方放置任何可能會阻礙列印輸出的物品。切勿在傳真接收的出口放置任何物品。
- 切勿將設備放置在揚聲器或非 Brother 無繩電話底座等干擾源附近，否則可能會干擾本設備電子元件的運行。
- 切勿將設備放在任何傾斜 / 不平整的表面上。安裝墨水匣後切勿傾斜設備，否則可能會造成墨水溢出或設備內部損壞。

一般注意事項

! 警告

塑膠袋用於包裹設備。請將這些塑膠袋存放於兒童不易觸及的地方，以免兒童誤吞而窒息。



切勿將任何物體塞入機身的狹縫內，否則物體可能觸及危險電壓部位或使部件短路，從而導致火災或觸電。如果有金屬物品、水或其他液體進入設備，請立即從電源插座上拔掉設備的電源線插頭。請聯絡 Brother 的經銷商或 Brother 客戶服務中心。

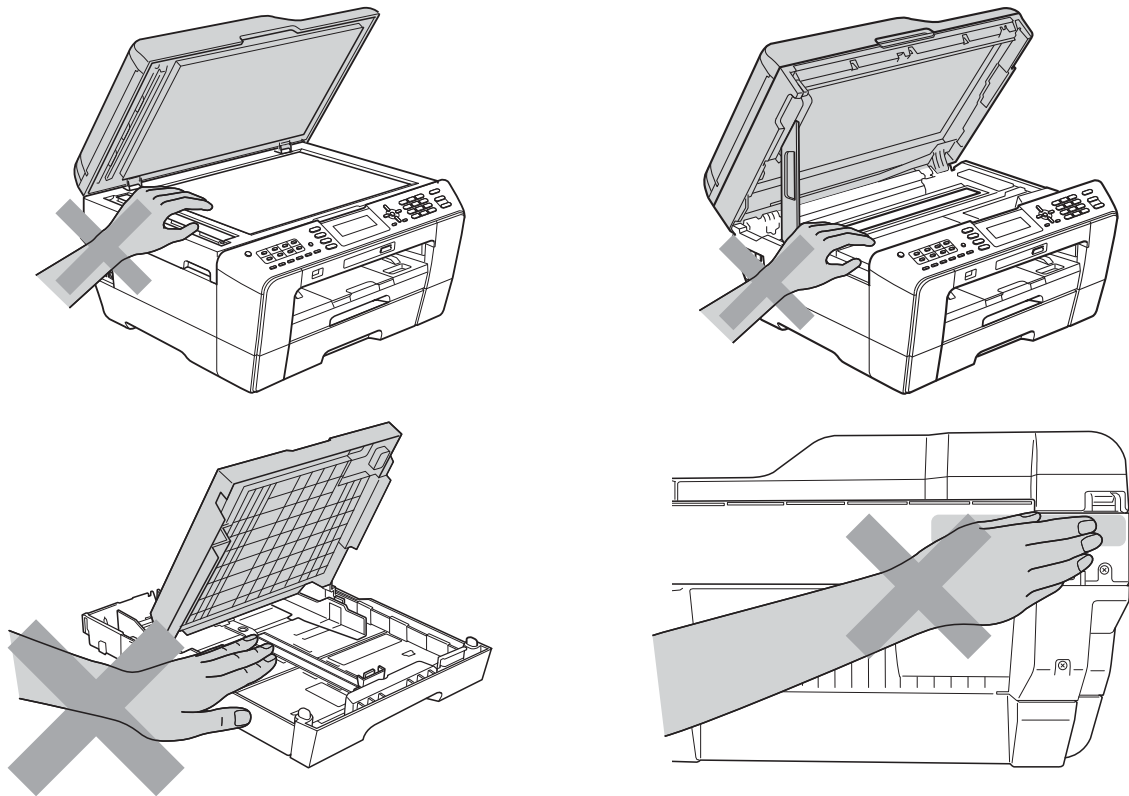


切勿使用易燃物品、任何類型的噴霧劑或含乙醇或含氨的有機溶劑 / 液體來清潔設備的內部和外部，否則可能會造成火災或觸電。

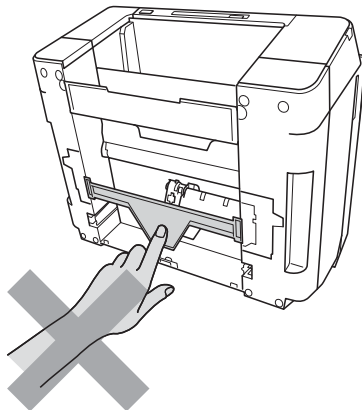
⚠ 注意

待文件完全列印出來後方可將其取出，否則可能會導致手指捲入滾軸內而受傷。

如果關閉蓋子（陰影部份）時用力過大，則設備的某些區域可能會導致受傷。將手放在下圖所示區域時，請務必小心。

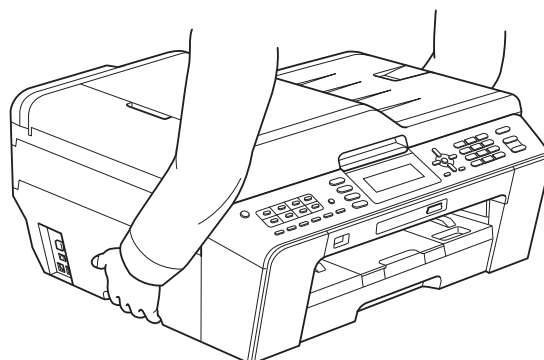
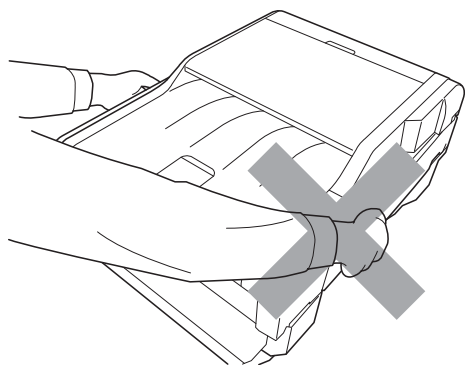


切勿觸摸圖中所示的陰影區域，否則可能會被設備邊緣劃傷手指。



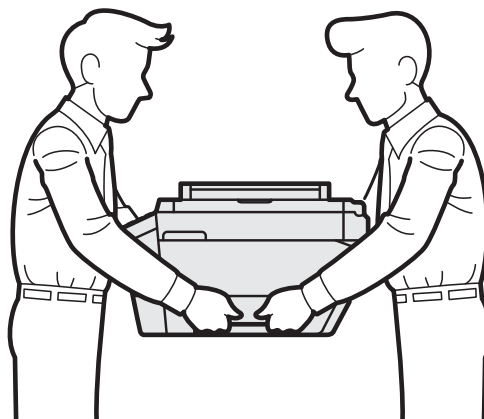
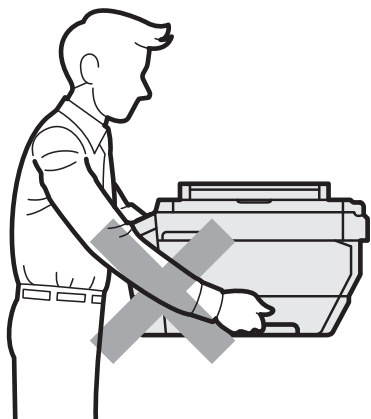
切勿握住掃描器面蓋或卡紙清除蓋來搬動設備，否則可能會導致設備從您手中滑落。請務必用雙手抓住整個設備的下方。

(MFC-J6510DW)



(MFC-J6710DW 和 MFC-J6910DW)

為防止受傷，確保至少由兩個人合力移動或抬起設備。放下設備時，請小心不要夾傷手指。



! 重要事項

- 電源中斷會造成設備記憶體中的資訊丟失。
- (MFC-J6910DW)

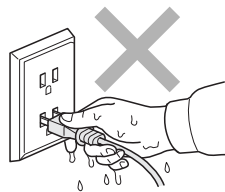
插入電源線插頭或啟動本設備後，切勿立即觸摸輕觸式屏幕，否則可能會導致錯誤。

安全連接設備

警告



切勿用濕手插拔插頭，否則可能會造成觸電。
(本插圖為台灣示例。)



請確保插頭完全插入。



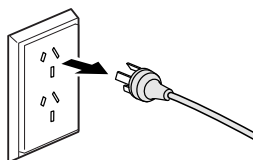
本設備應當連接到額定值在電流指示標籤上標明的範圍以內的相鄰接地的交流電源上。切勿將本設備連接到直流電源或變壓器上，否則可能會造成觸電。如果無法確定您使用的電源類型，請聯絡專業電工。



(不適用於台灣地區)

本設備附有一個三芯接地插頭。該插頭僅適用於接地型電源插座。這一特性有助於保證安全。如果您無法將插頭插入插座，請聯絡專業電工為您更換插座。切勿損壞接地型插頭的保護部件，否則可能會造成觸電。

(本插圖為澳大利亞示例。)





如果電源線損壞，切勿使用本設備，否則可能會造成觸電或火災。



切勿拉扯交流電源線的中間部分。切勿在電源線上放置任何物品。切勿將本設備放置在電源線可能被踩踏的地方。否則，可能會造成觸電。



從牆上插座中拔掉電話線前，切勿觸摸未絕緣的電話線或接線端。切勿在雷雨天氣條件下安裝電話線。切勿將牆上電話插座安裝在潮濕的地方。否則，可能會造成觸電。

維修設備

切勿嘗試自行維修本設備，否則可能會在打開或拆除蓋板時造成觸電和其他危險，而由此造成的損壞不屬於保修範圍。請聯絡 Brother 的經銷商或 Brother 客戶服務中心。

警告



如果設備跌落或機殼損壞，請從電源插座上拔掉設備電源線插頭，然後聯絡 Brother 的經銷商或 Brother 客戶服務中心。否則，可能會造成觸電。

注意

如果設備過熱、冒煙、發出強烈異味或您不小心將液體潑灑在設備上，請立即關閉電源並從電源插座上拔掉設備的電源線插頭。請聯絡 Brother 的經銷商或 Brother 客戶服務中心。

重要事項

遵循使用說明書進行操作時，如果本設備無法正常運作，僅可以按照使用說明書中述及的操作方法進行調整。操作不當可能會導致設備損壞，並增加專業人員維修設備的工作量。

重要資訊

重要安全說明

- 1 請仔細閱讀本說明書中的所有說明。
- 2 請妥善保存本使用說明書，以備日後查閱。
- 3 請遵循本產品上標注的所有警告事項和說明。
- 4 清潔設備外部和掃描器玻璃前，請先從牆上插座拔掉產品電源線插頭。切勿使用液體或清潔噴霧劑。請使用濕布清潔本產品。
- 5 切勿將本產品放置在靠近水源的地方。
- 6 切勿將本產品放置在不穩固的推車、支架或桌面上，否則產品可能會跌落而造成嚴重損壞。
- 7 機身內部以及背面或底部的狹縫和孔洞用於通風。為確保產品能夠正常使用而不會過熱，切勿堵塞或遮蓋上述通風口。切勿將本產品放置在床、沙發、地毯或其他類似表面上，以免堵塞通風口。切勿將本產品放置在散熱器或加熱器附近或上方。除非通風狀況良好，否則本產品不應進行封閉式安裝。
- 8 本產品應當連接到額定值在電流指示標籤上標明的範圍以內的交流電源上。切勿將本產品連接到直流電源上。如果無法確定，請聯絡專業電工。
- 9 本產品附有兩芯插頭或三芯接地插頭（僅適用於新加坡、馬來西亞、香港和印度），即帶有兩個或三個引腳的插頭。該插頭僅適用於接地型電源插座。這一特性有助於保證安全。如果您無法將插頭插入插座，請聯絡專業電工為您更換插座。切勿損壞接地型插頭的保護部件。
- 10 切勿在電源線上放置任何物品，包括本設備。切勿踩踏電源線。
- 11 本產品與加長電線配套使用時，確保與加長電線連接的所有產品的額定電流的總值不超過加長電線的額定電流值。
- 12 切勿在設備前方放置任何可能會阻礙列印輸出的物品。切勿在傳真接收的出口放置任何物品。
- 13 列印時，切勿觸摸文件。
- 14 切勿將任何物體塞入機身的狹縫內，否則物體可能觸及危險電壓部位或使部件短路，從而導致火災或觸電。切勿在本產品上潑灑任何液體。

15切勿嘗試自行維修本產品，否則可能會在打開或拆除蓋板時造成觸電和 / 或其他危險，而由此造成的損壞不屬於保修範圍。請聯絡 Brother 授權維修人員處理所有維修事宜。我們提供了特約維修中心清單，以便您諮詢，或者您也可以聯絡 Brother 的經銷商。

16發生以下情況時，請從牆上電源插座上拔掉本產品的電源線插頭，並聯絡 Brother 授權的維修人員處理所有維修事宜：

- 電源線損壞或磨損。
- 本產品有液體進入。
- 本產品遭雨淋或被水浸泡。
- 遵循使用說明書進行操作時，如果本產品無法正常運作，僅可以按照本使用說明書中述及的操作方法進行調整。操作不當可能會導致設備損壞，並增加專業人員維修設備的工作量。
- 產品跌落或者機殼損壞。
- 如果產品性能發生明顯變化，則表示需要維修。

17為了避免電源衝擊而損壞設備，Brother 建議您使用電源保護裝置 (電湧保護器)。

產品保修及法律責任

對於因使用本說明書中包含的資訊而造成的任何損失或損壞（包括但不限於任何直接、特殊或間接損壞），Brother 公司將不承擔任何責任。本使用說明書中包含的任何內容都不應影響任何現有產品保修，也不應解釋為給予任何額外產品保修。

警告

切勿在靠近水源的地方，如浴缸、臉盆、洗碗槽、洗衣機及游泳池附近，或潮濕的地下室內使用本設備。

請勿在雷雨環境下使用本設備，否則閃電可能會造成觸電。

切勿在有煤氣泄露的環境下使用本設備。

請僅使用隨機附帶的電源線。

本產品必須安裝在容易存取的電源插座附近。假如發生緊急狀況，必須從電源插座上拔掉電源線插頭以徹底切斷電源。

核准資訊

本設備設計用於附有適用連接器的雙芯模擬 PSTN 線路。

Brother 聲明，本產品可能無法在購買國以外的國家正常使用。此外，因在其他國家的公共電話線路上使用本產品造成的任何損壞均不屬於保修範圍。

區域網路連接

重要事項

切勿將本設備連接到易受超電壓影響的區域網路連接。

無線電干擾

本產品符合 EN55022 (CISPR Publication 22)/B 類標準。將設備連接到電腦時，請確保使用長度不超過 2 米的 USB 線。

國際 ENERGY STAR[®] 標準合規聲明

國際 ENERGY STAR[®] (能源之星) 計劃旨在促進節能辦公設備的發展和普及。作為 ENERGY STAR[®] 的合作夥伴，兄弟工業株式會社測定本產品符合 ENERGY STAR[®] 的節能標準。



適用於台灣

第十二條：經型式認證合格之低功率射頻電機，非經許可，公司、商號或使用者均不得擅自變更頻率、加大功率或變更原設計之特性及功能。

第十四條：低功率射頻電機之使用不得影響飛航安全及干擾合法通信；經發現有干擾現象時，應立即停用，並改善至無干擾時方得繼續使用。前項合法通信，指依電信法規定作業之無線電通信。低功率射頻電機須忍受合法通信或工業、科學及醫療用電波輻射性電機設備之干擾。

商標

brother 標識是兄弟工業株式會社的註冊商標。

brother 是兄弟工業株式會社的註冊商標。

Windows Vista 是微軟公司在美國和 / 或其他國家的註冊商標或商標。

Microsoft 和 Windows 是微軟公司在美國和 / 或其他國家的註冊商標或商標。

Apple、Macintosh 和 Mac OS 是蘋果公司在美國和其他國家的商標。

Adobe、Flash、Illustrator 和 Photoshop 是 Adobe Systems 公司在美國和 / 或其他國家的註冊商標或商標。

Nuance、Nuance 標識、PaperPort 和 ScanSoft 是 Nuance Communications 公司或其附屬公司在美國和 / 或其他國家的商標或註冊商標。

Memory Stick、Memory Stick PRO、Memory Stick PRO Duo、Memory Stick Duo、MagicGate、MagicGate Memory Stick、Memory Stick Micro 和 M2 是索尼公司的商標。

AOSS 是 Buffalo 公司的商標。

WPA、WPA2、Wi-Fi Protected Access 和 Wi-Fi Protected Setup 是 Wi-Fi 聯盟在美國和 / 或其他國家的商標或註冊商標。

Wi-Fi 和 Wi-Fi Alliance 是 Wi-Fi 聯盟的註冊商標。

Intel 和 Pentium 是 Intel 公司在美國和其他國家的商標。

AMD 是 Advanced Micro Devices 公司的商標。

FaceFilter Studio 是 Reallusion 公司的商標。

BRAdmin 專業版是兄弟工業株式會社的商標。

UNIX 是 Open Group 在美國和其他國家的註冊商標。

Linux 是 Linus Torvalds 在美國和其他國家的註冊商標。

CorelDraw、Corel Paint Shop Pro 和 Corel WordPerfect 是 Corel 公司和 / 或其子公司在加拿大、美國和 / 或其他國家的商標或註冊商標。

本說明書中提及的軟體名稱都有一份軟體許可證協定，該協定指明了其相應的所有者。

Brother 產品、相關說明書和任何其他材料中出現的任何公司的商標名稱、產品名稱都是其相應公司的商標或註冊商標。

開放源碼授權備註

本產品包含開放源碼軟體。
請參閱隨機光碟中的開放源代碼和版權資訊。

(對於 Windows®) “X:\License.txt” (X 為您的磁碟機代號)。

(對於 Macintosh) 點擊兩下桌面上的 CD-ROM 光碟圖示，然後點擊兩下工具程式圖示。將顯示 License.rtf。

非法使用複印設備

出於欺詐而複印某些條款或文件屬於違法行為。以下為非法複印文檔的不完全清單。如果您對某條款或文件有任何疑問，Brother 建議您諮詢您的法律顧問和 / 或相關法律機構。

- 貨幣
- 債券或其他債務證明
- 存款證
- 武裝部隊服役或徵兵文件
- 護照
- 郵票 (作廢的或未作廢的)
- 移民文件
- 福利文件
- 政府機構簽發的支票或匯票
- 身分證明徽章或勳章

此外，某些國家法律規定禁止複印機動車駕駛證和 / 或所有權證明。

除一些受版權保護的作品可以被部分複製以進行“合理使用”外，不可複印受版權保護的作品。複印多份副本將被視為不正當使用。藝術作品等同於受版權保護的作品。



(僅適用於台灣地區)

brother®