



Produktsikkerhedsguide

DCP-J525W/J725DW/J925DW/MFC-J430W/J625DW/J825DW/J5910DW

Brother Industries, Ltd.

15-1, Naeshiro-cho, Mizuho-ku, Nagoya 467-8561, Japan

Læs dette hæfte igennem, inden du bruger maskinen eller forsøger at udføre vedligeholdelse. Hvis instruktionerne ikke følges nøje, kan der være øget fare for brand, elektrisk stød, forbrændinger eller kvælning.

Symboler og termer, der benyttes i dokumentationen

De følgende symboler og termer benyttes i hele dokumentationen.

| | |
|---------------|---|
| Fed | Fed skrift angiver bestemte knapper på maskinens kontrolpanel eller på computerskærmen. |
| <i>Kursiv</i> | Kursiv skrift fremhæver et vigtigt punkt eller henviser til et relateret emne. |
| Courier New | Skrifttypen Courier New identificerer meddelelser på maskinens display. |

ADVARSEL

ADVARSEL angiver, at der er en potentielt farlig situation, som kan resultere i dødsfald eller alvorlige personskader.

FORSIGTIG

FORSIGTIG angiver, at der er en potentielt farlig situation, som kan resultere i mindre eller moderate personskader.

VIGTIGT!

VIGTIGT angiver, at der er en potentielt farlig situation, som kan resultere i materielle skader eller nedsat produktfunktionalitet.



Bemærkninger fortæller, hvordan du skal reagere i en given situation, eller giver tip om, hvordan funktionen virker sammen med andre faciliteter.



Ikoner for elektrisk fare advarer dig om fare for elektrisk stød.



Ikoner for forkert konfiguration advarer dig om enheder eller handlinger, der ikke er kompatible med maskinen.



Ikoner for brandfare advarer dig om, at der er risiko for brand.

Følg alle advarsler og instruktioner på maskinen.



Bemærk!

Illustrationerne i denne vejledning viser MFC-J825DW.

Bemærkning om kompilering og publikation

Denne brugsanvisning er kompileret og udgivet under tilsyn af Brother Industries Ltd., og den indeholder de nyeste produktbeskrivelser og specifikationer.

Indholdet af denne brugsanvisning og specifikationerne for dette produkt er underlagt ændringer uden varsel.

Brother forbeholder sig ret til at foretage ændringer uden varsel i specifikationerne og materialet indeholdt heri og vil ikke være ansvarlig for nogen skade (inklusive følgeskade) som følge af tillid til det præsenterede materiale, inklusive, men ikke begrænset til, typografiske fejl og andre fejl i forbindelse med publikationen.

Placer din maskine et sikkert sted

Sæt maskinen på en plan, stabil flade, der er fri for stød og vibrationer, f.eks. et skrivebord. Anbring maskinen i nærheden af et telefonstik og en almindelig jordforbundet stikkontakt. Vælg et tørt sted med god luftgennemstrømning, hvor temperaturen forbliver mellem 10 °C og 35 °C.



ADVARSEL



UNDGÅ at udsætte maskinen for direkte sollys, kraftig varme, åben ild, ætsende gasser, fugt eller støv. UNDGÅ at placere maskinen på et gulvtæppe, hvor den udsættes for støv. Dette kan medføre risiko for elektrisk kortslutning eller brand. Det kan desuden beskadige maskinen og/eller gøre den ubrugelig.



UNDGÅ at placere maskinen i nærheden af varmeapparater, klimaanlæg, vand, kemikalier og enheder der indeholder magneter eller skaber magnetfelter. Dette kan medføre risiko for kortslutning eller brand, hvis vand kommer i kontakt med maskinen (herunder ved kondensering forårsaget af opvarmningsanlæg eller luftkonditionering og ventilationsudstyr).



UNDGÅ at anbringe produktet i nærheden af kemikalier eller på et sted, hvor der kan forekomme kemikalieudslip. Især organiske opløsningsmidler eller væsker kan medføre, at kabinettet og/eller kablerne smelter eller opløses, hvilket giver risiko for brand eller elektrisk stød. De kan også medføre, at produktet ikke fungerer eller bliver misfarvet.



Portene og åbningerne i kabinettet samt på bag- og undersiden forbedrer ventilationen. Undlad at blokere eller dække åbningerne til, så maskinen kan fungere optimalt og være beskyttet mod overophedning.



UNDGÅ at sætte maskinen et sted, hvor en eller flere af maskinens porte eller åbninger er blokeret eller tildækket. Disse porte og åbninger forbedrer ventilation. Hvis maskinens ventilationsåbninger blokeres, kan det medføre risiko for overophedning og/eller brand.

VIGTIGT

- Maskinen skal altid placeres på en solid overflade, og aldrig på en seng, sofa, et tæppe eller andre tilsvarende bløde overflader.
- Denne maskine må ikke placeres i nærheden af eller over en radiator eller et varmeapparat.
- Denne maskine må ikke placeres i en "indbygget" installation.

! VIGTIGT!

- Læg IKKE genstande oven på maskinen.

- (Kun MFC-modeller)

Du må IKKE anbringe noget foran eller på produktet, der kan blokere for modtagelse af faxmeddelelser. Du må IKKE anbringe noget, der kan komme i vejen for modtagne faxmeddelelser.

- Anbring IKKE din maskine ved siden af interferenskilder, såsom højtalere eller baseenheder til trådløse telefoner fra andre producenter end Brother. Dette kan forstyrre funktionsmåden i maskinens elektroniske komponenter.
- Maskinen må IKKE placeres på en skrå/hældende overflade af nogen art. Maskinen må IKKE vippe, når blækpatronerne er installeret. Det kan forårsage blækspild og skader inden i maskinen.

Generelle forholdsregler

! ADVARSEL

Der anvendes plastikposer til emballering af maskinen. Hold plastikposerne væk fra børn, så faren for kvælning undgås. Plastikposer er ikke legetøj.



Der må ikke indsættes nogen form for objekter i maskinens porte, da der kan opstå kontakt med farlige strømførende punkter eller kortslutning af dele og derved fare for brand eller elektrisk stød. Hvis metaldele, vand eller andre væsker kommer i maskinen, skal du øjeblikkeligt trække stikket ud af stikkontakten. Kontakt din Brother-forhandler eller Brother kundeservice.

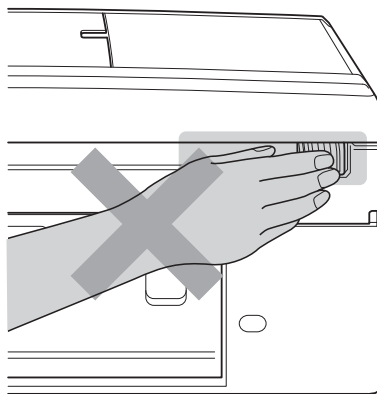
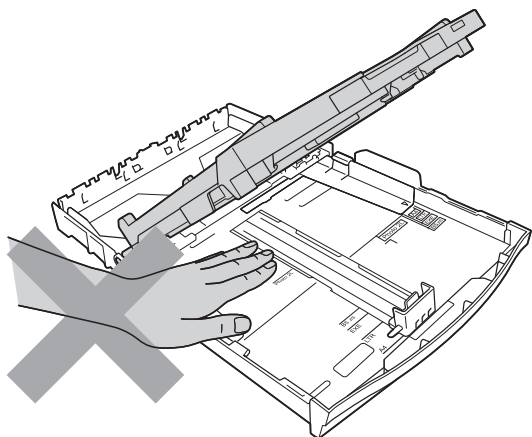
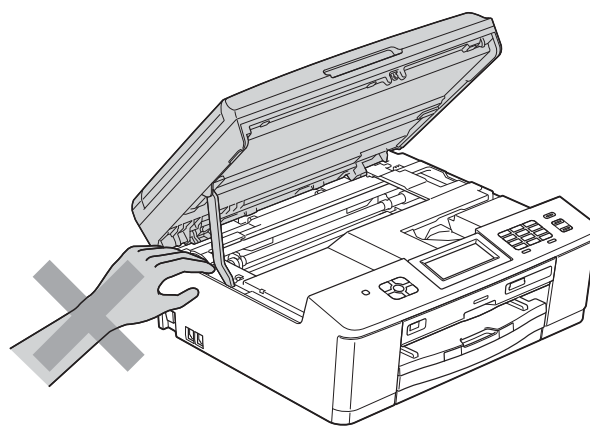
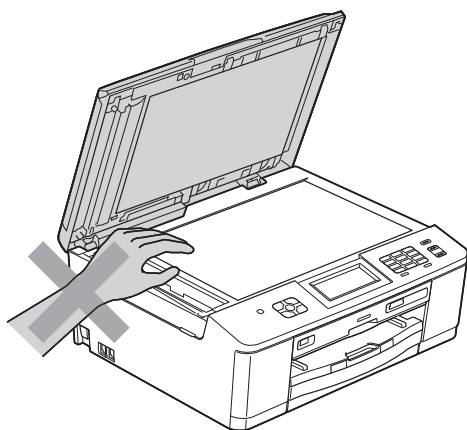


BRUG IKKE brandbare stoffer eller nogen form for spray eller organisk opløsning/væske, der indeholder alkohol eller ammoniak til at rense maskinen indvendigt eller udvendigt. Dette kan forårsage brand eller elektrisk stød.

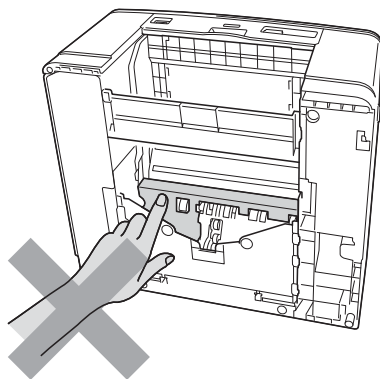
⚠ FORSIGTIG

Du må ikke tage sider op, som ikke er printet færdig og ikke er ude af maskinen. Du kan komme til skade, hvis dine fingre kommer i klemme i en rulle.

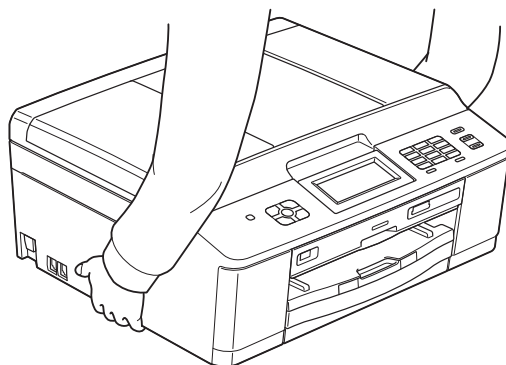
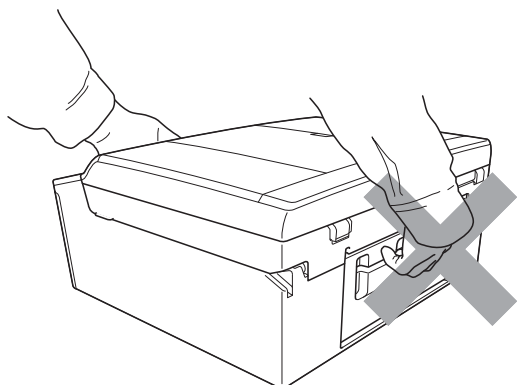
Nogle områder af maskinen kan forårsage personskade, hvis dækslerne (skraverede) smækker i. Vær forsigtig, når dine hænder er i de områder, der er vist på illustrationerne.



Berør IKKE det skraverede område på illustrationen. Du kan komme til skade med dine fingre, hvis du skærer dem på maskinens kant.



Transportér IKKE maskinen ved at holde i scannerlåget eller låget til udredning af papirstop. Dette kan forårsage, at maskinen glider ud af dine hænder. Maskinen må kun bæres ved at placere hænderne under hele maskinen.



! VIGTIGT!

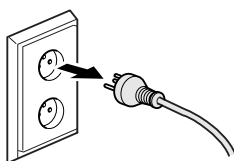
- Strømafbud kan slette informationer i maskinens hukommelse.
- (For touchscreen-modeller)
Rør IKKE ved touchscrenen umiddelbart efter, at strømkablet er sat i, eller når maskinen tændes. Dette kan forårsage en fejl.

Sikker tilslutning af maskinen

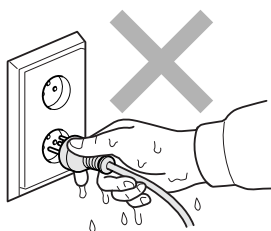
⚠ ADVARSEL



Der findes højspændingselektroder inde i maskinen. Inden du tilgår maskinens indvendige dele, herunder regelmæssig vedligeholdelse som f.eks. rengøring, skal du kontrollere, at strømstikket er taget ud af strømkontakten, og at evt. telefonledning (kun MFC-modeller) eller Ethernet-kabel (kun netværksmodeller) er trukket ud af maskinen.



Rør IKKE ved stikket med våde hænder. Dette kan give elektrisk stød.



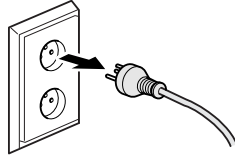
Sørg altid for, at stikket er sat helt i.



Denne maskine bør tilsluttes en jordforbundet vekselstrømskilde inden for den afstand, der er angivet på mærkaten. Tilslut den IKKE til en jævnstrømskilde eller omformer. Dette kan medføre elektrisk stød. Hvis du er i tvivl om, hvilken strømkilde du har, skal du kontakte en autoriseret installatør.



Maskinen er forsynet med et trebenet jordforbundet stik. Dette stik passer kun i en jordforbundet stikkontakt. Det er en sikkerhedsanordning. Hvis du ikke kan sætte stikket i stikkontakten, skal du tilkalde en autoriseret installatør for at få installeret stikkontakt med jord. Brug IKKE det medfølgende jordforbundne stik i andre stikkontakter end de specificerede, da der ellers er risiko for elektrisk stød.



Brug IKKE maskinen, hvis strømkablet er flosset eller ødelagt, da dette kan forårsage elektrisk stød eller brand.



Træk IKKE midt på strømkablet. Lad IKKE noget hvile på strømkablet. Anbring IKKE denne maskine, hvor man kan komme til at træde på ledningen. Dette kan give elektrisk stød.



(Kun MFC-modeller)

Rør aldrig ved telefonledninger eller -stik, der ikke er isolerede, medmindre telefonlinjen er afbrudt ved vægstikket. Installer aldrig telefonledninger i tordenvejr. Installer aldrig et telefonstik i væggen, i fugtige omgivelser. Dette kan give elektrisk stød.

Servicering af maskinen

Forsøg IKKE at servicere maskinen på egen hånd. Ved at åbne eller fjerne dæksler kan du udsætte dig selv for kontakt med farlige strømførende dele og andre farer. Samtidig risikerer du at miste reklamationsretten. Kontakt din Brother-forhandler eller Brother kundeservice.

ADVARSEL



Hvis maskinen er blevet tabt, eller kabinettet er blevet beskadiget, skal du trække stikket ud af stikkontakten og kontakte din Brother-forhandler eller Brother kundeservice. Dette kan give elektrisk stød.

FORSIGTIG

Hvis maskinen bliver usædvanligt varm, afgiver røg eller stærk lugt, eller hvis du ved et uheld spilder væske på den, skal du øjeblikkeligt trække stikket ud af stikkontakten. Kontakt din Brother-forhandler eller Brother kundeservice.

VIGTIGT!

Hvis maskinen ikke fungerer normalt, når betjeningsanvisningerne følges, skal du kun justere de kontrolfunktioner, der er nævnt i betjeningsanvisningerne. Forkert justering af andre kontrolfunktioner kan forårsage skade, og det vil ofte kræve omfattende arbejde af en autoriseret tekniker at gendanne maskinens normale funktionalitet.

Reklamationsret og ansvar

Brother kan ikke holdes ansvarlig for tab eller skade, der opstår som følge af oplysningerne heri (inklusive, men ikke begrænset til, direkte, særlige eller følgeskader af nogen art). Intet heri har indflydelse på eksisterende reklamationsret eller må tolkes som en yderligere produktgaranti.

ADVARSEL

Brug IKKE maskinen i nærheden af vand, f.eks. i nærheden af et badekar, en vaskebalje, en køkkenvask eller en vaskemaskine, i en fugtig kælder eller i nærheden af en swimmingpool.

Undgå at bruge maskinen i tordenvejr. Der kan være en lille risiko for elektrisk stød pga. lyn.

Brug IKKE maskinen til at rapportere en gaslækage i nærheden af lækagen.

Brug kun det strømkabel, der følger med denne maskine.

Dette produkt skal installeres i nærheden af en lettilgængelig stikkontakt. Hvis der opstår en nødsituation, skal du trække strømstikket ud af stikkontakten for at afbryde strømmen helt.

Godkendelsesoplysninger (kun MFC-modeller)

DETTE UDSTYR ER DESIGNET TIL AT FUNGERE MED EN TOTRÅDS ANALOG PSTN-LINJE MONTERET MED DET RELEVANTE STIK.

Brother meddeler, at dette produkt muligvis ikke vil fungere korrekt i andre lande end det, produktet oprindeligt er købt i, og reklamationsretten dækker ikke, at produktet ikke fungerer, ved anvendelse på offentlige telefonlinjer i et andet land.

Overensstemmelseserklæring (kun Europa)

Vi, Brother Industries, Ltd.

15-1, Naeshiro-cho, Mizuho-ku, Nagoya 467-8561 Japan

erklærer, at dette produkt overholder kravene i direktiverne 1999/5/EF og 2009/125/EF.

Overensstemmelseserklæringen findes på vores websted.

Besøg <http://solutions.brother.com/>

-> vælg område (f.eks. Europa)

-> vælg land

-> vælg din model

-> vælg "Manualer"

-> vælg Overensstemmelseserklæring (vælg sprog om nødvendigt).

LAN-forbindelse (kun netværksmodeller)

! VIGTIGT!

Tilslut IKKE maskinen til en LAN-forbindelse, der kan blive udsat for overspænding.

Radiointerferens

Dette produkt overholder EN55022 (CISPR Publikation 22)/klasse B. Inden maskinen tilsluttes en computer, skal du sikre dig, at du bruger et USB-kabel, som ikke må være længere end 2 m.

Genanvendelsesoplysninger i overensstemmelse med direktiv om affald af elektrisk og elektronisk udstyr (WEEE) (2002/96/EF) og batteridirektivet (2006/66/EF)



Produktmærke



Batterimærke

Kun for EU

Produktet/batteriet er forsynet med et af ovennævnte genanvendessymboler. Det angiver, at produktet/batteriet skal bortskaffes separat på et passende indsamlingssted og ikke sammen med det normale husholdningsaffald.

Kompetenceerklæring til international ENERGY STAR®

Formålet med det internationale ENERGY STAR®-program er at fremme udviklingen og populariteten af energieffektivt kontorudstyr.

Som en ENERGY STAR®-partner har Brother Industries, Ltd. fastslået, at dette produkt overholder ENERGY STAR®-specifikationerne for energieffektivitet.



Varemærker

Brother-logoet er et registreret varemærke tilhørende Brother Industries, Ltd.

Windows Vista er enten et registreret varemærke eller et varemærke tilhørende Microsoft Corporation i USA og/eller andre lande.

Microsoft, Windows, Windows Server, Outlook og Internet Explorer er enten registrerede varemærker eller varemærker tilhørende Microsoft Corporation i USA og/eller andre lande.

Apple, Macintosh, Mac OS og Safari er varemærker tilhørende Apple Inc., registreret i USA og andre lande.

Adobe, Flash, Illustrator og Photoshop er enten registrerede varemærker eller varemærker tilhørende Adobe Systems Incorporated i USA og/eller andre lande.

Nuance, Nuance-logoet, PaperPort og ScanSoft er varemærker eller registrerede varemærker tilhørende Nuance Communications, Inc. eller dets datterselskaber i USA og/eller andre lande.

Memory Stick, Memory Stick PRO, Memory Stick PRO Duo, Memory Stick Duo, MagicGate, MagicGate Memory Stick, Memory Stick Micro og M2 er varemærker tilhørende Sony Corporation.

AOSS er et varemærke tilhørende Buffalo Inc.

WPA, WPA2 og Wi-Fi Protected Access og Wi-Fi Protected Setup er enten varemærker eller registrerede varemærker tilhørende Wi-Fi Alliance i USA og/eller andre lande.

Wi-Fi og Wi-Fi Alliance er registrerede varemærker tilhørende Wi-Fi Alliance.

AMD er et varemærke tilhørende Advanced Micro Devices, Inc.

FaceFilter Studio er et varemærke tilhørende Reallusion, Inc.

UNIX er et registreret varemærke tilhørende The Open Group i USA og andre lande.

Linux er et registreret varemærke tilhørende Linus Torvalds i USA og andre lande.

Corel og CorelDraw er varemærker eller registrerede varemærker tilhørende Corel Corporation og/eller datterselskaber i Canada, USA og/eller andre lande.

Virksomhederne, hvis software er nævnt ved navn i denne vejledning, har hver især en softwarelicensaftale, der gælder for deres egne programmer.

Alle varebetegnelser og produktnavne fra virksomheder, der vises på Brother-produkter, relaterede dokumenter og andet materiale, er alle varemærker eller registrerede varemærker tilhørende de respektive selskaber.

Open source-licensbemærkninger

Produktet gør brug af open source-software.

Læs mere i open source-licensbemærkningerne og oplysningerne om ophavsret på den medfølgende cd-rom.

(For Windows®) "X:\License.txt" (hvor X angiver drevbogstavet).

(For Macintosh) Dobbeltklik på cd-ikonet på skrivebordet. Dobbeltklik derefter på ikonet **Hjælpeprogrammer**. License.rtf vises.

Andre oplysninger (kun MFC-J825DW/J5910DW)

FlashFX® er et registreret varemærke tilhørende Datalight, Inc.

FlashFX® Copyright 1998-2010 Datalight, Inc.

U.S. Patent Office 5,860,082/6,260,156

FlashFX® Pro™ er et varemærke tilhørende Datalight, Inc.

Reliance™ er et varemærke tilhørende Datalight, Inc.

Datalight® er et registreret varemærke tilhørende Datalight, Inc.

Copyright 1989-2010 Datalight, Inc., alle rettigheder forbeholdes

Ulovlig brug af kopiudstyr

Det er en lovovertrædelse at fremstille kopier af bestemte emner eller dokumenter med kriminelle hensigter. Her følger en ikke-udtømmende liste med eksempler på dokumenter, der kan være ulovlige at kopiere. Vi foreslår, at du taler med din juridiske rådgiver og/eller de relevante myndigheder, hvis du er i tvivl om et særligt emne eller dokument:

- Valuta
- Obligationer eller andre gældsbeviser
- Deponeringscertifikater
- Militærpapirer eller indkaldelsespapirer
- Pas
- Frimærker (gyldige eller ugyldige)
- Immigrationspapirer
- Sociale dokumenter
- Checks eller bankanvisninger fra myndigheder
- Identifikationsskilte eller værdighedstegn

Endvidere er det i visse lande ikke tilladt at kopiere kørekort og/eller registreringsattester til motorkøretøjer.

Copyright-beskyttet materiale må ifølge loven ikke kopieres, med undtagelse af princippet om "rimelig fordeling", der er gældende for visse dele af copyright-beskyttet materiale. Mange kopier kunne indikere forkert brug. Kunstværker betragtes på samme måde som copyright-beskyttet materiale.

brother®