

A Windows® 7 felhasználói számára

Kiegészítés a Használati útmutató 'Rendszerkövetelmények' c. részéhez

Rendszerkövetelmények

Számítógép platform és operációs rendszer változat ¹	Processzor minimális sebessége	Minimum RAM	Ajánlott RAM	Merevlemez kapacitás a telepítéshez	Támogatott PC-csatlakozó ²
Windows® 7	Intel® Pentium® 4 vagy ezzel egyenértékű 64 bites (Intel® 64 vagy AMD64) támogatott processzor	1 GB (32 bites) 2 GB (64 bites)	1 GB (32 bites) 2 GB (64 bites)	50 MB	USB, 10/100 Base-TX (Ethernet), Vezeték nélküli 802.11b/g

1 Microsoft® Internet Explorer® 5.5 vagy újabb verzió.

2 Harmadik fél által gyártott USB port nem támogatott.

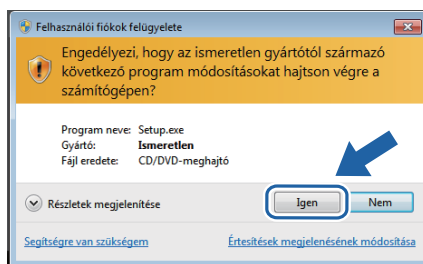
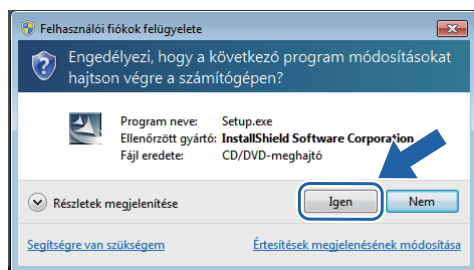
Telepítési útmutató

(A HL-3040CN felhasználói részére)

Ha a **Felhasználói fiókok felügyelete** párbeszédpanel megjelenik a nyomtató illesztőprogramja vagy a Windows® BRAdmin Light program telepítése közben, kattintson az **Igen** gombra. Ezután lépjen a Gyors telepítési útmutatóban ismertetett következő lépésre.




Nyomtató illesztőprogramjának telepítése

A Windows® BRAdmin Light szoftver telepítése



Az Állapotjelző bemutatása

Az Állapotjelző megjelenése

Ha a **Képernyő állapot** beállítása a tálcán megjelenő Jelzőikonon, a  gomb a tálcán jelenik meg. Ha a **Képernyő állapot** ikont meg kívánja jeleníteni a tálcán, kattintson az  gombra, majd húzza az  ikont a kisméretű ablakból a tálcára.

Minden felhasználó részére

A HTML formátumú Használati útmutatók formátuma mostantól PDF-re változott.