

# Pentru utilizatorii de Windows® 7

Articol suplimentar la 'Cerințe privind computerul' din Manualul de utilizare

## Cerințe pentru computer

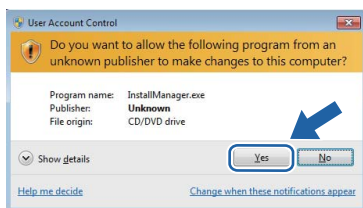
| Cerințe minime de sistem și funcții ale programelor software pentru calculatoare PC acceptate   |   |  |  |   |                  |  |
|---|---|--|--|---|------------------|--|
| Platforma computerului și versiunea sistemului de operare <sup>1</sup>  | Viteza minimă a procesorului  | RAM minim                                    | RAM recomandat                               | Spațiu pe unitatea de disc pentru instalare |                  | Interfața PC compatibilă <sup>3</sup>    |
|   |   |  |  | Pentru drivere                              | Pentru aplicații |  |
| Windows® 7 <sup>2</sup>   | Se acceptă procesor Intel® Pentium® 4 sau echivalent pe 64 de biți (Intel®64 sau AMD64) | 1 GB (pe 32 de biți)<br>2 GB (pe 64 de biți) | 1 GB (pe 32 de biți)<br>2 GB (pe 64 de biți) | 650 MB                                      | 1,2 GB           | Imprimare, PC-Fax <sup>4</sup> , scanare |
| <div><div><div>1 Internet Explorer® 5.5 sau o versiune superioară.</div><div>2 Pentru WIA, rezoluție de 1.200 × 1.200. Utilitarul de scanner Brother permite îmbunătățirea până la 19.200 × 19.200 dpi.</div><div>3 Nu se acceptă porturi USB terțe.</div><div>4 PC-Fax acceptă numai alb/negru.</div></div><div>Pentru a vedea care sunt cele mai noi versiuni ale driverului, vizitați <a href="http://solutions.brother.com/">http://solutions.brother.com/</a>.<br/>Toate mărcile comerciale, denumirile de mărci și de produse sunt proprietatea companiilor respective.</div></div> |   |  |  |   |                  |  |

## Instrucțiuni de instalare

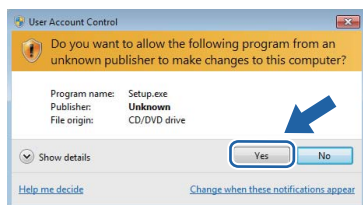
(Pentru utilizatorii de DCP-9010CN/MFC-9010CN/MFC-9120CN)

Dacă se afișează caseta de dialog **User Account Control (Control cont utilizator)** în timpul instalării driverului și a software-ului sau a BRAdmin Light pentru Windows®, faceți clic pe **Yes (Da)**. Apoi treceți la pasul următor din Ghidul de instalare rapidă.

### Instalarea driverului și a software-ului

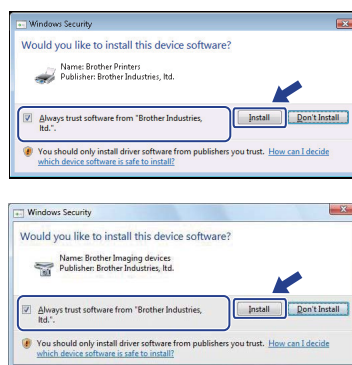


### Instalarea BRAdmin Light pentru Windows®



### Notă

Dacă se afișează oricare dintre următoarele ecrane, faceți clic pe caseta de selectare **Install (Instalare)** pentru a finaliza corect instalarea.



# Pentru toți utilizatorii de Windows®

Manualele de utilizare în formatul de date HTML au fost convertite în formatul PDF.