



# Příručka bezpečnosti výrobku

ADS-2100 a ADS-2600W

Brother Industries, Ltd.

se sídlem 15-1, Naeshiro-cho, Mizuho-ku, Nagoya 467-8561, Japonsko

Než začnete toto zařízení používat nebo se pokusíte provádět údržbu, přečtěte si tuto příručku. Nedodržení těchto pokynů může mít za následek zvýšené riziko požáru, úrazu elektrickým proudem, popálení nebo udušení. Společnost Brother neponese zodpovědnost za jakékoli způsobené škody, pokud produkt nebyl používán v souladu s pokyny uvedenými v této příručce.

## Jak používat tuto příručku:

- 1 Než začnete přístroj používat, přečtěte si celou příručku a uložte ji k pozdějšímu použití.
- 2 Pečlivě dodržujte pokyny uvedené v této příručce a vždy dodržujte veškerá varování a pokyny vyznačené na produktu.
- 3 Pokud si ani po přečtení této příručky nebudete jisti, jak máte zařízení používat, obraťte se na místního prodejce produktů Brother nebo zákaznický servis společnosti Brother.
- 4 Abyste pochopili všechny pokyny, prostudujte si symboly a konvence použité v následující dokumentaci.

# Symbyly a konvence použitě v dokumentaci

V této dokumentaci jsou použity následující symbyly a konvence.

## **VAROVÁNÍ**


VAROVÁNÍ oznamuje potenciálně nebezpečnou situaci, které je nutno zabránit, jinak by mohla mít za následek smrt nebo vážné zranění.


## **UPOZORNĚNÍ**


UPOZORNĚNÍ označuje potenciálně nebezpečnou situaci, které je nutno zabránit, jinak by mohla mít za následek menší nebo méně vážná zranění.

## **Důležité**

DŮLEŽITÉ označuje potenciálně nebezpečnou situaci, které je nutno zabránit, jinak by mohla mít za následek poškození majetku nebo nefunkčnost produktu.

 Ikony zákazu označují akce, které se nesmějí provádět.

 Tato ikona označuje, že nesmíte používat hořlavé spreje.

 Tato ikona označuje, že nesmíte používat kapaliny a organická rozpouštědla, jako je líh.



Ikony Nebezpečí zásahu elektrickým proudem varují před možnými úrazy elektrickým proudem.



Ikony Nebezpečí požáru upozorňují na možnost požáru.



Poznámky uvádějí, jak reagovat na situaci, která může nastat, nebo poskytují tipy, jak operace funguje u jiných funkcí.

## **Tučné písmo**

Tučným písmem jsou označena konkrétní tlačítka na ovládacím panelu zařízení nebo obrazovce počítače.

## *Kurzíva*

Kurzíva zdůrazňuje důležitý bod nebo odkazuje na příbuzné téma.

## Courier New

Písmem Courier New jsou označeny zprávy na displeji LCD zařízení.

Dodržujte všechna varování a pokyny vyznačené na zařízení.



## **Poznámka**

Ilustrace v této příručce znázorňují model ADS-2100.

## Oznámení o sestavení a publikování

Tato příručka byla vytvořena a vydána tak, aby obsahovala nejnovější bezpečnostní informace o produktu v době vydání. Změna informací obsažených v této příručce vyhrazena.

Nejnovější příručka je k dispozici na webových stránkách <http://solutions.brother.com/>.

## Zvolte bezpečné umístění zařízení

Postavte zařízení na plochý stabilní povrch bez otřesů a vibrací, například na stůl. Postavte zařízení blízko standardní uzemněné elektrické zásuvky. Zvolte suché, dobře větrané místo, na kterém se teplota pohybuje mezi 5 °C a 35 °C.



## VAROVÁNÍ



NEVYSTAVUJTE zařízení přímému slunečnímu záření, nadměrnému horku, otevřenému ohni, korozivním plynům, vlhkosti ani prachu. NEUMÍSTŮJTE zařízení na koberec nebo rohož, kde bude vystaveno prachu. Mohlo by dojít k elektrickému zkratu nebo požáru. Mohlo by rovněž dojít k poškození zařízení a/nebo k jeho nefunkčnosti.

---



NEUMÍSTŮJTE zařízení blízko radiátorů, topidel, klimatizačních jednotek, vody, chemikálií ani zařízení, která obsahují magnety nebo vytvářejí magnetické pole. Mohlo by dojít ke zkratu nebo požáru, pokud by se do kontaktu se zařízením dostala voda (včetně kondenzace způsobené topnými systémy nebo klimatizačním či větracím zařízením, která může zkrat či požár způsobit sama o sobě).

---



NEUMÍSTŮJTE zařízení blízko chemikálií nebo na místo, na kterém může dojít k potřísnění chemikáliemi. Zejména organická rozpouštědla nebo kapaliny mohou způsobit roztavení nebo rozpuštění pláště a/nebo kabelů a nebezpečí požáru nebo úrazu elektrickým proudem. Rovněž mohou způsobit selhání produktu nebo změnu jeho barvy.

---



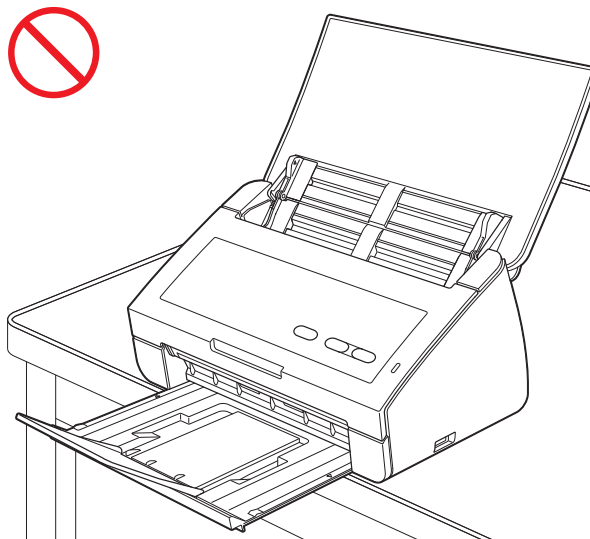
Štěrbiny a otvory v plášti a na zadní nebo spodní straně jsou určeny k větrání. Produkt by měl být umístěn tak, aby se nedotýkal stěn ani žádných jiných zařízení, aby tyto otvory nebyly zablokovány ani zakryty. Blokování větrání zařízení by mohlo způsobit nebezpečí přehřívání a/nebo požáru.

### DŮLEŽITÉ

- Zařízení vždy postavte na pevný povrch, nikdy ne na postel, pohovku, koberec nebo podobné měkké povrchy.
- NEPOUŽÍVEJTE toto zařízení jako vestavěný spotřebič.

## **⚠ UPOZORNĚNÍ**

Dbejte na to, aby zařízení nepřechývalo ze stolu nebo stojanu, kam jste je umístili. Zejména nenechávejte otevřený zásobník pro výstup, pokud je zařízení umístěno na okraji stolu, stojanu apod. Dbejte na to, aby bylo zařízení umístěno na plochem, rovném a stabilním povrchu a nebylo vystaveno vibracím. Nedodržení těchto opatření může způsobit pád zařízení vedoucí k poranění.



### **! Důležité**

- NEPOKLÁDEJTE na zařízení žádné předměty.
- NEUMÍSTŮJTE zařízení do blízkosti zdrojů rušení, jakými jsou reproduktory nebo základny bezdrátových telefonů jiných značek než Brother. Mohlo by dojít k rušení provozu elektronických součástí zařízení.

# Všeobecné zásady

## VAROVÁNÍ

Krabice se zařízením obsahuje plastové sáčky. Tyto plastové sáčky mohou způsobit udušení, proto je uchovávejte mimo dosah batolat a malých dětí. Plastové sáčky nejsou hračky.

---



Do otvorů v plášti zařízení nikdy nezasunujte žádné předměty, protože by se mohly dotknout částí s nebezpečným napětím nebo způsobit zkrat, který by mohl mít za následek požár nebo úraz elektrickým proudem. Pokud do zařízení vniknou kovové předměty, voda nebo jiné tekutiny, ihned je odpojte z elektrické zásuvky. Kontaktujte telefonicky svého prodejce výrobků Brother nebo zákaznický servis společnosti Brother.

---



K čištění vnitřních ani vnějších součástí zařízení **NEPOUŽÍVEJTE** hořlavé látky, spreje ani organická rozpouštědla/kapaliny, které obsahují alkohol nebo čpavek. Mohlo by dojít k požáru nebo k úrazu elektrickým proudem.

---



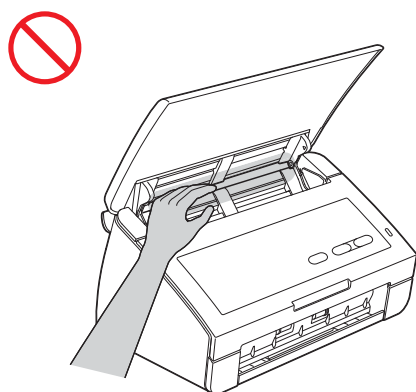
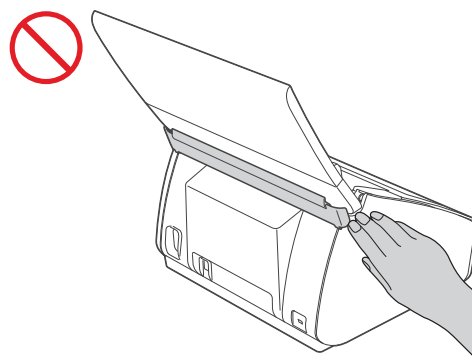
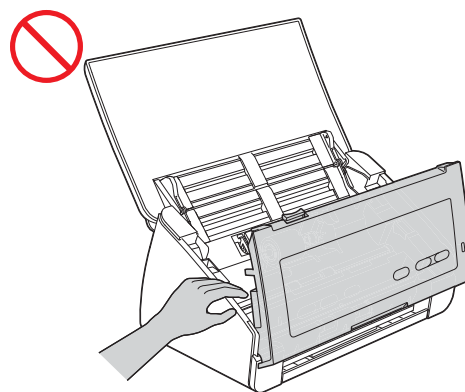
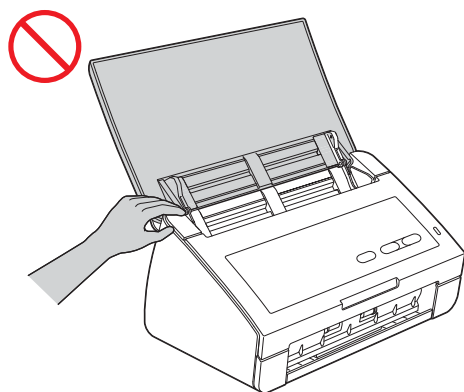
**NEROZEBÍREJTE ANI NEUPRAVUJTE** toto zařízení, protože by mohlo dojít k požáru nebo k úrazu elektrickým proudem. Pokud bude zařízení vyžadovat opravu, obraťte se na svého prodejce výrobků Brother nebo na zákaznický servis společnosti Brother.

---

## **⚠ UPOZORNĚNÍ**

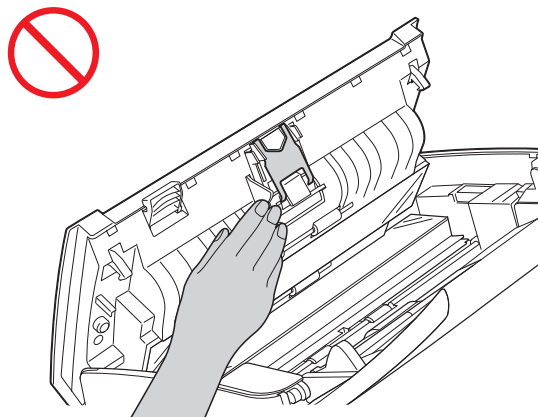
NEPOKOUŠEJTE se odebírat stránky, které dosud nebyly dokončeny a vysunuty ze zařízení. Mohlo by dojít k zachycení prstů do válečků a ke zranění.

Některé části zařízení mohou způsobit poranění, pokud kryty (zobrazeny šedě) zavřete nadměrnou silou. Pokud musíte zařízení uchopit v oblastech znázorněných na obrázcích, postupujte opatrně.



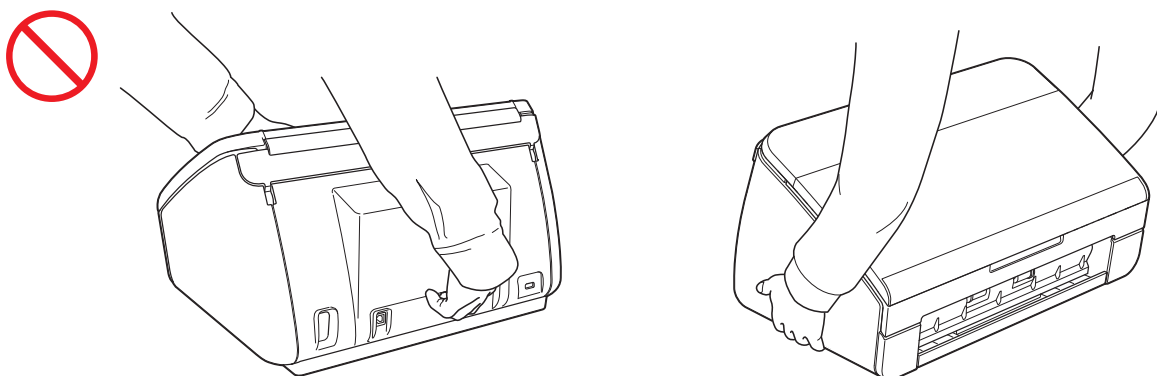
---

Dávejte pozor, abyste se nedotkli separační podložky a jejího okolí. Mohlo by dojít k poranění a k vážnému poškození zařízení.



---

NEPŘENÁŠEJTE zařízení jeho uchopením za horní kryt. Zařízení by vám mohlo vyklouznout z rukou. Přenášejte zařízení pouze s rukama umístěnými pod celým zařízením.



---

Při práci se zařízením buďte opatrní, aby se do zařízení nezachytilo oblečení (zejména rukávy, vazy apod.), vlasy či doplňky, což by mohlo vést k poranění. V případě, že je do zařízení vtažen nějaký předmět, ihned zařízení odpojte od zdroje napájení.

---

### ! **Důležité**

(Pouze ADS-2600W)

NEDOTÝKEJTE SE dotykového displeje ihned po připojení kabelu napájení do elektrické zásuvky nebo po zapnutí zařízení. Mohlo by dojít k chybě.

---

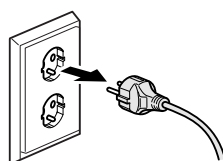


# Bezpečné připojení zařízení

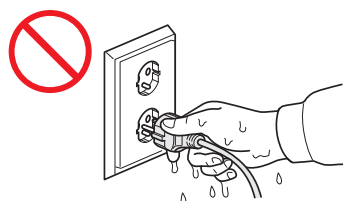
## ⚠ VAROVÁNÍ



Uvnitř tohoto zařízení se nachází vysokonapěťové elektrody. Před jakýmkoli zásahem do vnitřních součástí zařízení – včetně běžné údržby, jako je například čištění – odpojte napájecí kabel od elektrické zásuvky a také jakékoliv ethernetové kabely (pouze ADS-2600W) od zařízení.



**NEDOTÝKEJTE** se zástrčky mokřkýma rukama. Mohlo by dojít k úrazu elektrickým proudem.



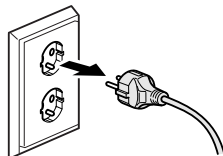
Vždy zkontrolujte, zda je zástrčka zcela zasunutá. Jinak by na konci kabelu mohlo dojít k úrazu elektrickým proudem nebo k požáru.



Zařízení by mělo být připojeno k nejbližšímu uzemněnému zdroji střídavého napájení, který odpovídá rozsahu uvedenému na výkonnostním štítku. **NEPŘIPOJUJTE** zařízení ke zdroji stejnosměrného napájení nebo střídači. Mohlo by dojít k úrazu elektrickým proudem. Pokud si nejste jisti, jaký typ zdroje napájení máte k dispozici, obraťte se na kvalifikovaného elektrikáře.



Toto zařízení je vybaveno 3vodičovou uzemněnou zástrčkou. Tuto zástrčku lze zasunout pouze do uzemněné zásuvky. Jedná se o bezpečnostní funkci. Pokud zástrčku nelze do zásuvky zasunout, požádejte elektrikáře o výměnu zastaralé zásuvky. NEPOUŽÍVEJTE dodanou uzemněnou zástrčku v žádné jiné než specifikované zásuvce, mohlo by dojít k úrazu elektrickým proudem.



NEPOUŽÍVEJTE zařízení, pokud je napájecí kabel roztřepený nebo poškozený. Mohlo by dojít k úrazu elektrickým proudem nebo k požáru.



NETAHEJTE za napájecí kabel v jeho polovině. Na napájecí kabel NEPOKLÁDEJTE žádné předměty. NEUMÍSTUJTE toto zařízení na místo, kde by lidé mohli šlápnout na jeho kabel. Mohlo by dojít k úrazu elektrickým proudem nebo k požáru.



Společnost Brother důrazně doporučuje, abyste NEPOUŽÍVALI žádné prodlužovací kabely. Nedodržení tohoto bezpečnostního opatření může vést k požáru, k úrazu elektrickým proudem nebo k poškození zařízení.

---

# Servis zařízení

NEPOKOUŠEJTE se provádět servis tohoto zařízení vlastními silami. Po otevření krytů tohoto zařízení nebo po jejich odmontování můžete přijít do kontaktu s vysokým napětím a být vystaveni dalším nebezpečím, může tak také dojít k propadnutí záruky. Kontaktujte telefonicky svého prodejce výrobků Brother nebo zákaznický servis společnosti Brother.

## VAROVÁNÍ



Pokud vám zařízení spadlo nebo pokud byl poškozen jeho obal, hrozí nebezpečí úrazu elektrickým proudem nebo vznik požáru. Odpojte zařízení z elektrické zásuvky a kontaktujte prodejce výrobků Brother nebo službu pro zákazníky společnosti Brother.

## UPOZORNĚNÍ

Pokud se zařízení neobvykle zahřeje, vychází z něj kouř nebo silný zápach nebo pokud na zařízení omylem rozlijete jakoukoli kapalinu, odpojte ihned zařízení z elektrické zásuvky. Kontaktujte telefonicky svého prodejce výrobků Brother nebo zákaznický servis společnosti Brother.

## Důležité

Pokud zařízení při dodržování provozních pokynů nefunguje normálně, nastavujte pouze ty ovladače, které jsou uvedeny v provozních pokynech. Nesprávné nastavování dalších ovladačů může vést k poškození zařízení, obnovení normálního provozu obvykle vyžaduje rozsáhlý zásah kvalifikovaného technika.

## Záruka a odpovědnost za produkt

Žádné informace uvedené v této příručce nemají vliv na stávající záruku produktu ani z nich nevyplývá udělení jakýchkoli dalších záruk. Nedodržení bezpečnostních pokynů uvedených v této příručce může vést ke ztrátě záruky na produkt.

### **VAROVÁNÍ**

NEPOUŽÍVEJTE toto zařízení v blízkosti jakýchkoli kapalin, například v blízkosti vany, umyvadla, kuchyňského dřezu nebo pračky, ve vlhkém sklepě či v blízkosti bazénu.

---

Nepoužívejte toto zařízení během bouřky. Existuje při ní nepatrné riziko úrazu elektrickým proudem způsobené bleskem.

---

Používejte pouze napájecí kabel, který je dodáván s tímto zařízením.

---

Toto zařízení musí být umístěno v blízkosti snadno přístupné elektrické zásuvky. Je-li v případě nutnosti nezbytné zcela vypnout napájení zařízení, musíte napájecí kabel z elektrické zásuvky odpojit.

---

## Prohlášení o shodě (pouze pro Evropu)

---

My, společnost Brother Industries, Ltd.,

se sídlem 15-1, Naeshiro-cho, Mizuho-ku, Nagoya 467-8561, Japonsko

prohlašujeme, že tento produkt je ve shodě se základními požadavky směrnic 2004/108/EC, 2006/95/EC a 2009/125/EC. (Pouze ADS-2100)

prohlašujeme, že tento produkt je ve shodě se základními požadavky směrnic 1999/5/EC a 2009/125/EC. (Pouze ADS-2600W)

Prohlášení o shodě je uvedeno na našich webových stránkách.

Přejděte na adresu <http://solutions.brother.com/>

-> zvolte svůj region (např. Europe)

-> zvolte svou zemi

-> zvolte svůj model

-> zvolte položku „Návody“

-> zvolte položku Prohlášení o shodě (Po zobrazení výzvy zvolte jazyk.)

## Označení CE pro zařízení s bezdrátovou místní sítí LAN (pouze ADS-2600W)

---



Tento produkt podporuje bezdrátovou LAN.

## Připojení k místní síti LAN (pouze ADS-2600W)

---



### Důležité

NEPŘIPOJUJTE toto zařízení k připojení sítě LAN, které je vystaveno přepětí.

---

## Rušení radiovými vlnami

---

Toto zařízení odpovídá směrnici EN55022 (CISPR publikace 22)/třída B. Při připojování zařízení k počítači se ujistěte, že používáte kabel USB, jehož délka nepřesahuje 2 metry.

## Informace o recyklaci v souladu se směrnicí WEEE (2002/96/EC) a směrnicí o bateriích (2006/66/EC)

---



Značka produktu



Značka baterie

**Pouze pro Evropskou unii.**

Produkt/baterie jsou označeny jednou z výše zobrazených recyklačních značek. To značí, že na konci doby životnosti produktu/baterie byste měli zajistit oddělené uložení na sběrném místě, zařízeném pro tento účel, a ne na místech určených pro ukládání běžného komunálního odpadu.

## Prohlášení o plnění podmínek mezinárodního programu ENERGY STAR® (pouze ADS-2600W)

---

Smyslem mezinárodního programu ENERGY STAR® je propagace rozvoje a popularizace kancelářských vybavení, která účelně využívají elektrickou energii.

Společnost Brother Industries, Ltd., která je partnerem programu ENERGY STAR®, prohlašuje, že toto zařízení splňuje veškeré požadavky potřebné k označení výrobku logem ENERGY STAR®.



# Ochranné známky

Logo Brother je registrovaná ochranná známka společnosti Brother Industries, Ltd.

Windows Vista je registrovaná ochranná známka nebo ochranná známka společnosti Microsoft Corporation v USA a/nebo dalších zemích.

Microsoft, Windows, Windows Server, Outlook a Internet Explorer jsou registrované ochranné známky nebo ochranné známky společnosti Microsoft Corporation v USA a/nebo dalších zemích.

Apple, Macintosh, Mac OS a Safari jsou ochranné známky společnosti Apple Inc. registrované v USA a dalších zemích.

Nuance, logo Nuance, PaperPort a ScanSoft jsou ochranné známky nebo registrované ochranné známky společnosti Nuance Communications, Inc. nebo jejich přidružených organizací v USA a/nebo dalších zemích.

AOSS je ochranná známka společnosti Buffalo Inc.

WPA, WPA2, Wi-Fi Protected Access a Wi-Fi Protected Setup jsou ochranné známky organizace Wi-Fi Alliance.

Wi-Fi a Wi-Fi Alliance jsou registrované ochranné známky organizace Wi-Fi Alliance.

AMD je ochranná známka společnosti Advanced Micro Devices, Inc.

Linux je registrovaná ochranná známka pana Linuse Torvaldse v USA a dalších zemích.

Android je ochranná známka společnosti Google Inc.

ISIS je registrovaná ochranná známka společnosti EMC Corporation.

Jednotlivé společnosti, jejichž programové aplikace jsou uvedeny v této příručce, mají specifické licenční smlouvy na daný program podle vlastních programů ochrany autorských práv.

**Jakékoliv obchodní názvy a názvy výrobků společností objevující se ve výrobcích společnosti Brother, souvisejících dokumentech nebo jakýchkoliv jiných materiálech, jsou všechny registrovanými ochrannými známkami příslušných společností.**

## Poznámky k poskytování licencí prostředků typu Open Source

Tento produkt obsahuje software typu Open Source.

Chcete-li zobrazit poznámky k poskytování licencí na produkty typu Open Source, přejděte k části pro stahování příruček na domovské stránce svého modelu ve středisku Brother Solutions Center na adrese <http://solutions.brother.com/>.

## Nezákonné používání skenovacího zařízení

Kopírování určitých položek nebo dokumentů se záměrem spáchat podvod je trestným činem. V následující části je uveden neúplný seznam dokumentů, u kterých může být pořizování kopií protiprávní. Pokud máte pochybnosti o určité položce či dokumentu, doporučujeme, abyste je ověřili u svého právního poradce a/nebo příslušného právního orgánu:

- bankovky,
- obligace a jiné dlužní úpisy,
- vkladové certifikáty,
- dokumenty ozbrojených sil a dokumentace k odvodu,
- pasy,
- poštovní známky (orazítkované i neorazítkované),
- imigrační dokumenty,
- dokumenty úřadů sociální péče,
- šeky a směnky vystavené orgány státní správy,
- identifikační odznaky a insignie.

Díla chráněná autorským zákonem nelze legálně kopírovat podle výjimky z pravidel „pochtivého obchodu“ vztahující se na části děl chráněných autorským zákonem. Vícenásobné kopie mohou poukazovat na nesprávné zacházení. Umělecká díla by měla být považována za ekvivalent děl chráněných autorským právem.



# Poznámka k věrnosti reprodukce skenovaných dokumentů

Po naskenování dokumentu si ověřte, že přesnost a kvalita naskenovaných dat odpovídá vašim potřebám: zkontrolujte velikost naskenovaných dat, množství obrazových dat, věrnost obrazu, barevné tóny atd.

Naskenovaná data zkontrolujte vždy, než zničíte původní dokument.

Je možné, že část naskenovaných dat se může ztratit nebo poškodit, proto si pečlivě přečtěte všechny pokyny a mějte na paměti následující skutečnosti:

- V závislosti na výchozím stavu dokumentu se dokument během skenování může opotřebením ztenčit, deformovat, znečistit nebo polámat. V takovém případě může dojít ke ztrátě veškerých naskenovaných dat nebo jejich části.

Zkontrolujte, zda dokument není pomačkaný, přehnutý nebo děravý.

- Pokud je vnitřní prostor zařízení znečištěný, může se dokument během skenování opotřebením ztenčit, deformovat, znečistit nebo polámat. V takovém případě může dojít ke ztrátě veškerých naskenovaných dat nebo jejich části.

Vnitřní prostor zařízení pečlivě a pravidelně čistěte.

- V závislosti na nastavení možností skenování, jako jsou velikost dokumentu, rozlišení skenování, nastavení barev, nastavení jednostranného nebo oboustranného skenování, automatické vyrovnávání šikmých čar, přeskokování prázdných stránek apod., se mohou vyskytnout následující potíže:

- Pokud je rozlišení obrazu příliš nízké, nemusí být text čitelný nebo zřetelný.
- Barevný dokument může být naskenován jako černobílý.
- Může být naskenována pouze jedna strana z dvoustranného dokumentu.
- Není naskenována část dokumentu, nebo je velikost skenování příliš malá.
- Dokument je naskenován pouze do určitého místa, za kterým jsou naskenovaná data ztracena.
- Nejsou odstraněny prázdné stránky nebo jsou odstraněny stránky, které odstraněny být neměly.
- Po stranách naskenovaných dat mohou být vloženy okraje.

Informace o konfiguraci nastavení skenování naleznete v Příručce uživatele.

- V závislosti na stavu dokumentu (pokud je pomačkaný, ohnutý nebo děravý) a spotřebního materiálu může být podáno najednou více stránek, což může způsobit, že část dat nebude naskenována.

Zkontrolujte, zda dokument není pomačkaný, přehnutý nebo děravý.

Pravidelně doplňujte spotřební materiál.

- Při skenování dokumentů, které neodpovídají doporučením, nebo v závislosti na stavu dokumentů (jsou pomačkané, přehnuté nebo děravé), spotřebního materiálu nebo podávacího mechanismu papíru uvnitř zařízení mohou dokumenty během skenování uvnitř zařízení uvíznout. V takovém případě může dojít ke ztrátě veškerých naskenovaných dat nebo jejich části. (Dokumenty mohou být následkem uvíznutí papíru zničeny.)

Informace o přijatelných dokumentech naleznete v Příručce uživatele v části „Přijatelné dokumenty“.

- Při skenování dokumentů, které byly označeny zvýrazňovačem, nemusí být označené oblasti po naskenování dostatečně zřetelné, nebo se zvýraznění nemusí správně reprodukovat, což závisí na barvě a intenzitě barviva ve zvýrazňovači.

Přijatelnějších výsledků lze dosáhnout zvýšením rozlišení skenování. Informace o rozlišení naleznete v Příručce uživatele.

**brother®**



[www.brotherearth.com](http://www.brotherearth.com)