

Three overlapping circles in shades of blue, from dark to light, positioned to the left of the main title.

Handleiding product veiligheid

ADS-2100 en ADS-2600W

Brother Industries, Ltd.

15-1, Naeshiro-cho, Mizuho-ku, Nagoya 467-8561, Japan

Lees dit boekje voordat u de machine gaat bedienen of onderhoud gaat plegen. Als u deze veiligheidsinstructies niet opvolgt, bestaat er een risico van brand, elektrische schokken, brandwonden of verstikking. Brother is niet aansprakelijk voor schade die het gevolg is van het niet naleven van de instructies in deze handleiding.

Hoe u deze handleiding gebruikt:

- 1 Lees de handleiding volledig door voordat u de machine in gebruik neemt en bewaar deze om later weer te kunnen raadplegen.
- 2 Volg zorgvuldig de instructies in deze handleiding en leef te allen tijde de waarschuwingen en instructies op het product na.
- 3 Als u na het lezen van deze handleiding nog vragen hebt over het gebruik van de machine, neem dan contact op met uw Brother-leverancier of de klantenservice van Brother.
- 4 Bestudeer de onderstaande, in de documentatie gebruikte symbolen en conventies, om er zeker van te zijn dat u alle instructies begrijpt.

Symbolen en conventies die in de documentatie gebruikt worden

De volgende symbolen en conventies worden in de documentatie gebruikt.

WAARSCHUWING


WAARSCHUWING geeft een mogelijk gevaarlijke situatie aan die, als deze niet wordt voorkomen, kan resulteren in ernstig of fataal letsel.


VOORZICHTIG


VOORZICHTIG geeft een mogelijk gevaarlijke situatie aan die, als deze niet wordt voorkomen, kan resulteren in enig letsel.

Belangrijk

BELANGRIJK geeft een mogelijk gevaarlijke situatie aan die, als deze niet wordt voorkomen, kan resulteren in schade aan eigendommen, storingen of een niet-werkend product.

 Verbodspictogrammen wijzen op handelingen die niet mogen worden uitgevoerd.

 Dit pictogram geeft aan dat u geen ontvlambare spuitbussen mag gebruiken.

 Dit pictogram geeft aan dat u geen organische oplosmiddelen, zoals alcohol of vloeibare reinigingsmiddelen, mag gebruiken.



Het pictogram Elektrisch gevaar attendeert u op het risico van elektrische schokken.



Het pictogram Brandgevaar attendeert u op het risico van brand.



Opmerkingen leggen uit wat u in een bepaalde situatie moet doen of hoe de bewerking met andere functies werkt.

Vetgedrukt Vetgedrukte tekst verwijst naar specifieke knoppen op het bedieningspaneel van de machine of op het computerscherm.

Cursief Cursief gedrukte tekst benadrukt een belangrijk punt of verwijst u naar een verwant onderwerp.

Courier New Het lettertype Courier New verwijst naar meldingen die worden weergegeven op het LCD-scherm van de machine.

Volg alle waarschuwingen en instructies die op de machine worden aangegeven.



Opmerking

De illustraties in deze handleiding zijn gebaseerd op het model ADS-2100.

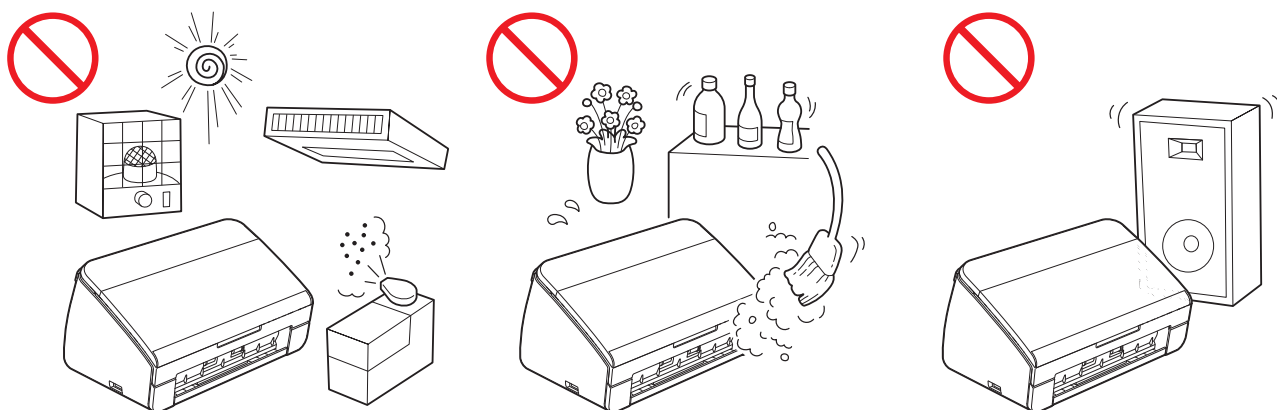
Samenstelling en publicatie

Deze handleiding is samengesteld en gepubliceerd met de bedoeling om de nieuwste productveiligheidsinformatie te verschaffen op het moment van verschijnen. De informatie in deze handleiding kan mogelijk veranderen.

Ga voor de meest recente handleiding naar <http://solutions.brother.com/>.

Een veilige plek voor de machine kiezen

Zet de machine op een plat, stabiel oppervlak, bijvoorbeeld een bureau. Kies een trillingsvrije plaats. Plaats de machine in de buurt van een standaard, geaard stopcontact. Kies een droge, goed geventileerde locatie waar de temperatuur tussen 5 °C en 35 °C ligt.



WAARSCHUWING



Stel de machine NIET bloot aan direct zonlicht, extreme hitte, open vuur, bijtende gassen, vocht of stof. Plaats de machine NIET op een tapijt of vloerkleed; hierdoor kan de machine stoffig raken. In dat geval loopt u het risico van kortsluiting en brand. Bovendien kan de machine hierdoor schade oplopen en/of onbruikbaar raken.



Plaats de machine NIET in de buurt van radiatoren, verwarmingstoestellen, airconditioners, water, chemicaliën of apparaten die magneten bevatten of magnetische velden genereren. Als de machine in contact komt met water kan kortsluiting of brand ontstaan (zelfs door verdampingsvocht van verwarmingstoestellen, airconditioners en/of ventilatieapparatuur).



Plaats het product NIET in de buurt van chemicaliën of op een plek waar de mogelijkheid bestaat dat chemicaliën worden gemorst. Met name organische oplosmiddelen of vloeistoffen kunnen veroorzaken dat de behuizing en/of kabels smelten of oplossen, waardoor het risico op brand of elektrische schokken ontstaat. Bovendien kunnen ze verkleuring of een verminderde werking van de machine veroorzaken.



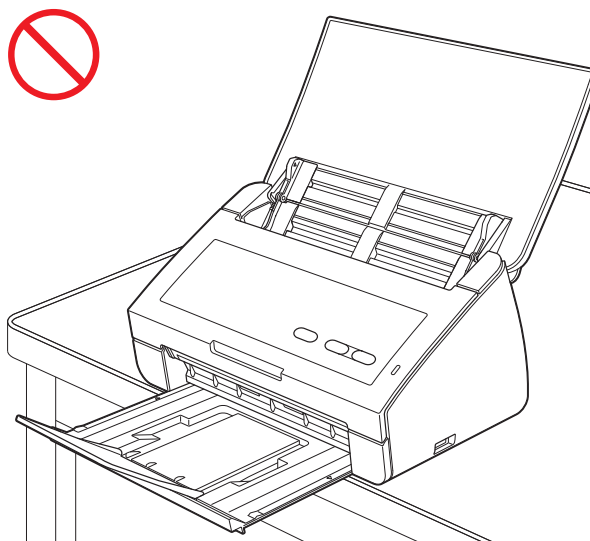
Sleuven en openingen in de behuizing, en aan de achter- of onderkant van de machine zijn voor de ventilatie. De machine moet zodanig geplaatst worden dat deze geen contact maakt met muren of andere apparaten zodat de openingen niet geblokkeerd of bedekt worden. Als de ventilatie van de machine wordt belemmerd, kan deze oververhit raken en zelfs vlam vatten.

BELANGRIJK

- Plaats de machine altijd op een stabiel oppervlak, nooit op een bed, bank, vloerkleed of ander zacht oppervlak.
- Plaats deze machine NIET in een ingebouwde installatie.

⚠ VOORZICHTIG

Zorg ervoor dat geen enkel deel van de machine over de rand van het bureau of de standplaats van de machine uitsteekt. Laat de uitvoerlade niet openstaan wanneer de machine aan de rand van een tafel, stelling, etc. staat. Zorg ervoor dat de machine op een trillingsvrij, vlak, horizontaal en stabiel oppervlak staat. Als deze voorzorgsmaatregelen worden genegeerd, kan de machine vallen en letsel veroorzaken.



⚠ Belangrijk

- Plaats GEEN objecten op de machine.
- Plaats de machine NIET in de buurt van storingsbronnen, zoals luidsprekers of de basisstations van draadloze telefoons van andere leveranciers. Hierdoor kan de werking van de elektronische onderdelen van de machine worden aangetast.

Algemene voorzorgsmaatregelen

WAARSCHUWING

Voor het verpakken van de machine is gebruikgemaakt van plastic zakken. Houd deze plastic zakken uit de buurt van baby's en kinderen om verstikking te voorkomen. Plastic zakken zijn geen speelgoed.



Steek geen objecten in deze machine via sleuven in de behuizing. De objecten kunnen gevaarlijke spanningspunten raken of onderdelen kortsluiten, waardoor er risico ontstaat op brand of elektrische schokken. Als metalen voorwerpen, water of andere vloeistoffen in de machine terechtkomen, moet u onmiddellijk de stekker van de machine uit het stopcontact halen. Neem contact op met uw Brother-dealer of met de klantenservice van Brother.



Gebruik GEEN ontvlambare stoffen en geen spray of organische oplosmiddelen/vloeistoffen die alcohol of ammoniak bevatten om de binnenkant of de buitenkant van de machine schoon te maken. Dit kan brand veroorzaken of u kunt hierdoor een elektrische schok krijgen.

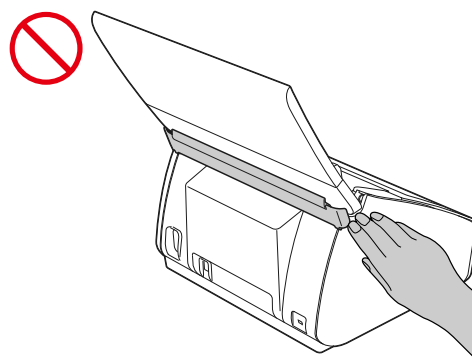
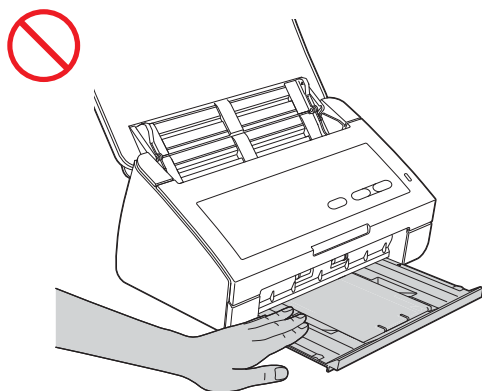
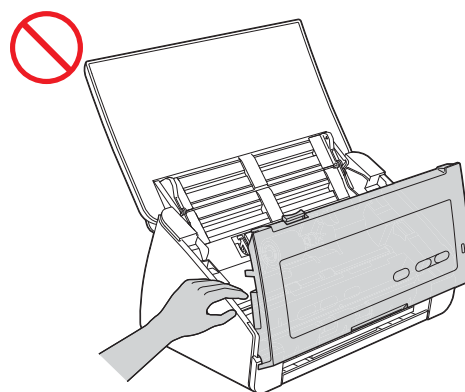
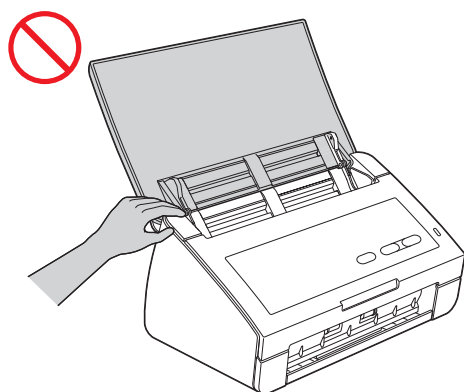


Haal de machine NIET uit elkaar en breng geen wijzigingen aan, dit kan brand of een elektrische schok veroorzaken. Neem contact op met uw Brother-leverancier of met de klantenservice van Brother als de machine een reparatie nodig heeft.

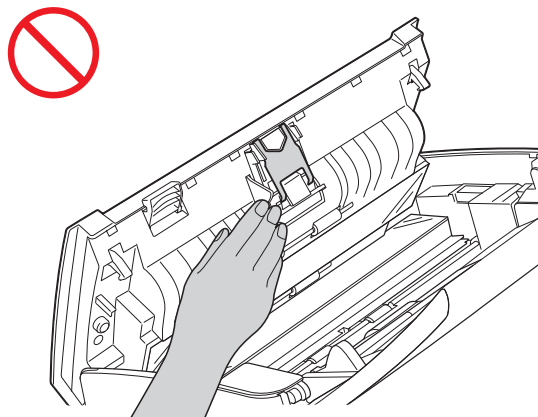
⚠ VOORZICHTIG

Verwijder de pagina's NIET uit de machine voordat het scannen is voltooid en de pagina's volledig uitgevoerd zijn. Hierdoor bestaat het risico dat uw vingers bekneld raken, met letsel als gevolg.

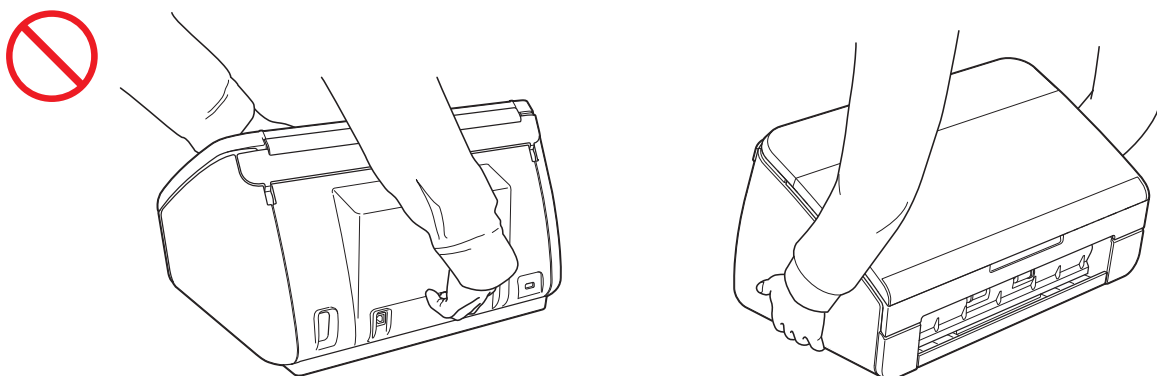
Sommige gebieden van de machine kunnen letsel veroorzaken als deksels (grijs) met kracht worden gesloten. Wees voorzichtig wanneer u uw hand plaatst op de locaties in de afbeeldingen.



Wees voorzichtig met het aanraken van het scheidingspad en de omgeving daarvan. Dit kan lichamelijk letsel en ernstige beschadiging van de machine veroorzaken.



Til de machine NIET aan de bovenklep op. Als u dit doet, bestaat het gevaar dat de machine uit uw handen glijdt. Draag de machine alleen met beide handen onder de machine.



Let er tijdens het bedienen van de machine op dat kleding (in het bijzonder mouwen, koordjes, etc.), haar of accessoires niet in de machine worden getrokken. Dit kan letsel veroorzaken. Mocht een object in de machine worden getrokken, trek dan onmiddellijk de stekker uit het stopcontact.

! Belangrijk

(Alleen ADS-2600W)

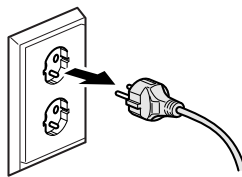
Raak het touchscreen NIET aan direct nadat u de stekker in het stopcontact hebt geplaatst of de machine hebt ingeschakeld. Hierdoor kan een fout optreden.

De machine veilig aansluiten

! WAARSCHUWING



In de machine bevinden zich elektroden met een hoog voltage. Zorg ervoor dat u de stekker uit het stopcontact trekt en eventuele Ethernet-kabels (alleen ADS-2600W) van de machine loskoppelt voordat u het binnenwerk aanraakt, ook voor routineonderhoud, zoals reiniging van de machine.



Raak de stekker **NOOIT** met natte handen aan. U kunt dan een elektrische schok krijgen.



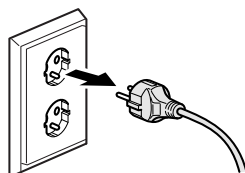
Controleer altijd of de stekker goed geplaatst is. Anders kan een elektrische schok of brand optreden.



Deze machine moet worden aangesloten op een aangrenzende geaarde wisselstroombron met een spanningsbereik zoals op het etiket staat aangegeven. Sluit de machine **NIET** aan op een gelijkstroombron of op een gelijkstroom-wisselstroomomzetter. U kunt dan een elektrische schok krijgen. Wend u in geval van twijfel over het type stroombron tot een bevoegd elektricien.



Deze machine is voorzien van een 3-draads geaard snoer en een geaarde stekker. Deze stekker past alleen in een geaard stopcontact. Dit is een veiligheidsmaatregel. Als de stekker niet in uw stopcontact kan worden gebruikt, raadpleeg dan uw elektricien en vraag hem uw oude stopcontact te vervangen. Steek de meegeleverde geaarde stekker NIET in een ander stopcontact dan gespecificeerd. Hierdoor loopt u het risico op een elektrische schok.



Gebruik de machine NIET als het stroomsnoer gerafeld of beschadigd is. Hierdoor loopt u het risico van elektrische schokken of brand.



Trek NIET in het midden aan het stroomsnoer. Plaats NOOIT iets op het stroomsnoer. Zet deze machine NIET op een plaats waar mensen over het snoer kunnen lopen. Dit kan een elektrische schok of brand tot gevolg hebben.



Brother raadt u met klem AF een verlengsnoer van welke aard dan ook te gebruiken. Het niet naleven van deze voorzorgsmaatregelen kan brand, elektrische schokken of beschadiging aan de machine veroorzaken.

Onderhoud van de machine

Probeer NIET zelf onderhoud te plegen aan deze machine. Het openen of verwijderen van de behuizing kan u blootstellen aan gevaarlijke spanning en andere risico's en kan ervoor zorgen dat uw garantie vervalt. Neem contact op met uw Brother-dealer of met de klantenservice van Brother.

WAARSCHUWING



Als de machine is gevallen of de behuizing beschadigd is, bestaat het risico op een elektrische schok of brand. Trek de stekker uit het stopcontact en neem contact op met uw Brother-leverancier of de klantenservice van Brother.

VOORZICHTIG

Als de machine erg verhit raakt, rook afgeeft of een sterke geur verspreidt, of als u er per ongeluk vloeistof op morst, schakel de machine dan direct uit en haal de stekker van de machine uit het stopcontact. Neem contact op met uw Brother-dealer of met de klantenservice van Brother.

Belangrijk

Als de machine ondanks het naleven van de bedieningsinstructies niet normaal functioneert, pas dan alleen de instellingen aan die zijn aangegeven in de bedieningshandleiding. Een onjuiste afstelling van andere functies kan leiden tot schade, waardoor vaak uitvoerige werkzaamheden door een erkende servicemonteur nodig zijn om de machine weer naar behoren te laten werken.

Productgarantie en aansprakelijkheid

Niets van de informatie in deze handleiding beïnvloedt een bestaande productgarantie of kan worden geïnterpreteerd als aanvullende productgarantie. Het niet naleven van de veiligheidsinstructies in deze handleiding kan de productgarantie ongedaan maken.

WAARSCHUWING

Gebruik deze machine NIET in de buurt van vloeistoffen, bijvoorbeeld nabij een bad, wasbak, aanrecht of wasmachine, in een vochtige kelder of in de buurt van een zwembad.

Gebruik deze machine niet tijdens een onweersbui. Door bliksem kan een klein risico van elektrische schok ontstaan.

Gebruik alleen het stroomsnoer dat bij de machine is geleverd.

Installeer dit product in de nabijheid van een goed bereikbaar stopcontact. In geval van nood moet u de stekker uit het stopcontact halen om de stroom volledig uit te schakelen.

Conformiteitsverklaring (alleen Europa)

Wij, Brother Industries, Ltd.

15-1, Naeshiro-cho, Mizuho-ku, Nagoya 467-8561 Japan

verklaren dat dit product voldoet aan de essentiële vereisten van richtlijn 2004/108/EG, 2006/95/EG en 2009/125/EG. (alleen ADS-2100)

verklaren dat dit product voldoet aan de essentiële vereisten van richtlijn 1999/5/EG en 2009/125/EG. (alleen ADS-2600W)

De conformiteitsverklaring staat op onze website.

Ga naar <http://solutions.brother.com/>

-> Kies uw regio (bijvoorbeeld Europa)

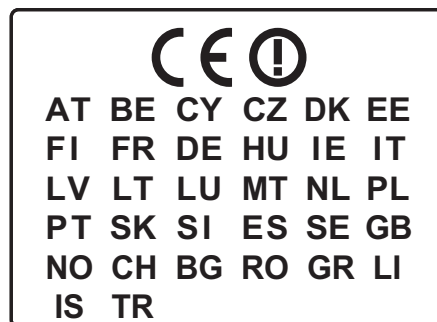
-> Kies uw land

-> Kies het model

-> Kies Handleidingen

-> Kies Conformiteitsverklaring (Selecteer zo nodig de taal.)

CE-keurmerk voor apparaten met draadloos LAN (alleen ADS-2600W)



Dit product ondersteunt draadloze LAN-netwerken.

LAN-verbinding (alleen ADS-2600W)

! Belangrijk

Sluit deze machine NIET aan op een LAN-verbinding die kan blootstaan aan te hoge spanningen.

Radiostoring

Dit product voldoet aan EN55022 (CISPR Publication 22)/Klasse B. Gebruik een USB-kabel van maximaal 2 m om de machine op een computer aan te sluiten.

Informatie over recycling conform de WEEE-richtlijn (2002/96/EG) en de richtlijn inzake batterijen en accu's (2006/66/EG)



Productsymbool



Batterijsymbool

Alleen voor de Europese Gemeenschap

Dit product/deze batterij is voorzien van een van de bovenstaande recyclingsymbolen. Dit betekent dat u het product/de batterij op het einde van de levensduur naar een geschikt ophaalpunt moet brengen en deze niet mogen worden weggegooid met het huishoudelijk restafval.

Verklaring van internationale ENERGY STAR®-kwalificatie (alleen ADS-2600W)

Het internationale ENERGY STAR®-programma is bedoeld om de ontwikkeling en het gebruik van energiebesparende apparaten te bevorderen.

Als een ENERGY STAR®-partner heeft Brother Industries, Ltd. vastgesteld dat dit product voldoet aan de ENERGY STAR®-specificaties voor efficiënt energieverbruik.



Handelsmerken

Het Brother-logo is een wettig gedeponieerd handelsmerk van Brother Industries, Ltd.

Windows Vista is een wettig gedeponieerd handelsmerk of een handelsmerk van Microsoft Corporation in de Verenigde Staten en/of andere landen.

Microsoft, Windows, Windows Server, Outlook en Internet Explorer zijn wettig gedeponieerde handelsmerken of handelsmerken van Microsoft Corporation in de Verenigde Staten en/of andere landen.

Apple, Macintosh, Mac OS en Safari zijn handelsmerken van Apple Inc., geregistreerd in de Verenigde Staten en andere landen.

Nuance, het Nuance-logo, PaperPort en ScanSoft zijn handelsmerken of wettig gedeponieerde handelsmerken van Nuance Communications, Inc. of dochterbedrijven in de Verenigde Staten en/of andere landen.

AOSS is een handelsmerk van Buffalo Inc.

WPA, WPA2, Wi-Fi Protected Access en Wi-Fi Protected Setup zijn handelsmerken van de Wi-Fi Alliance.

Wi-Fi en Wi-Fi Alliance zijn gedeponieerde handelsmerken van de Wi-Fi Alliance.

AMD is een handelsmerk van Advanced Micro Devices, Inc.

Linux is het wettig gedeponieerde handelsmerk van Linus Torvalds in de Verenigde Staten en andere landen.

Android is een handelsmerk van Google Inc.

ISIS is een gedeponieerd handelsmerk van EMC Corporation.

Elk bedrijf waarvan de softwaretitel in deze handleiding is genoemd, heeft een Gebruiksrechtovereenkomst die specifiek is voor de eigen programma's.

Alle andere merknamen en productnamen van bedrijven vermeld op Brother-producten, in gerelateerde documentatie en ander materiaal, zijn handelsmerken of wettig gedeponieerde handelsmerken van de desbetreffende bedrijven.

Opmerkingen over Open Source-licenties

Dit product bevat Open Source-software.

Ga naar het downloadgedeelte voor handleidingen op de pagina van uw model in het Brother Solutions Center op <http://solutions.brother.com/> als u de opmerkingen over Open Source-licenties wilt inzien.

Onwettig gebruik van scanapparatuur

Het maken van reproducties van bepaalde artikelen of documenten met frauduleuze bedoelingen is een strafbaar feit. Hier volgt een onvolledige lijst van documenten waarvoor mogelijk een wettelijk kopieerverbod geldt. Raadpleeg in geval van twijfel uw juridisch adviseur en/of de betreffende instanties in uw eigen land over specifieke items en documenten:

- Papiergeld
- Obligaties of andere schuldbewijzen
- Depositobewijzen
- Oproepen voor of papieren met betrekking tot militaire dienst
- Paspoorten
- Postzegels (al dan niet afgestempeld)
- Immigratiepapieren
- Bijstandsdocumenten
- Door overheidsinstanties uitgegeven cheques of wissels
- Identificerende badges of insignes

Werk dat auteursrechtelijk is beschermd, mag volgens de wet niet worden gekopieerd. Delen van werk dat auteursrechtelijk is beschermd, mogen echter wel voor “redelijk gebruik” worden gekopieerd. Meer kopieën duiden op ongepast gebruik. Kunstwerken dienen te worden beschouwd als werk dat auteursrechtelijk is beschermd.

Mededeling omtrent getrouwe reproductie van gescande documenten

Controleer na het scannen van een document of de accuraatheid en kwaliteit van de scan aan uw verwachtingen voldoet door de grootte en hoeveelheid van de gescande gegevens, de beeldgetrouwheid, kleurtinten, etc. te controleren.

Controleer altijd de gescande gegevens voordat u het originele document vernietigt.

Het is mogelijk dat een gedeelte van de gescande gegevens beschadigt raakt of verloren gaat. Lees daarom alle instructies zorgvuldig door en houd het volgende in uw achterhoofd.

- Afhankelijk van de conditie van het document, kan dit door het scannen slijten, vervormen, scheuren of vies worden. In dat geval kunnen de gegevens of een deel ervan verloren gaan.

Controleer of het document geen kreukels, ezelsoren of gaten bevat.

- Als de binnenkant van de machine vuil is, kan het document door het scannen slijten, vervormen, scheuren of vies worden. In dat geval kunnen de gegevens of een deel ervan verloren gaan.

Reinig de binnenkant van de machine regelmatig en zorgvuldig.

- Afhankelijk van de scaninstellingen, zoals het documentformaat, de scanresolutie, kleurinstellingen, enkel of dubbelzijdig scannen, automatische scheefcorrectie, overslaan van blanco pagina's, etc., kan zich het volgende voordoen.
 - Als de resolutie te laag is, kan de tekst onleesbaar of onduidelijk zijn.
 - Kleurendocumenten worden mogelijk in zwart-wit gescand.
 - Slechts één zijde van een dubbelzijdig document wordt gescand.
 - Een gedeelte van het document wordt niet gescand, of het formaat is te klein.
 - Het document wordt slechts gedeeltelijk gescand, waarna de gescande gegevens verloren gaan.
 - Blanco pagina's worden mogelijk niet verwijderd of pagina's worden onnodig verwijderd.
 - Aan de randen van de gescande gegevens worden marges toegevoegd.

Raadpleeg de Gebruikershandleiding voor meer informatie over het configureren van de scaninstellingen.

- Afhankelijk van de conditie van het document (zoals kreukels, ezelsoren of gaten) en de verbruiksartikelen kunnen meerdere pagina's van een document tegelijk worden ingevoerd, waardoor sommige pagina's in de scan ontbreken.

Controleer of het document geen kreukels, ezelsoren of gaten bevat.

Vervang regelmatig alle verbruiksartikelen.

- Wanneer documenten zich niet binnen de aanbevolen richtlijnen bevinden, of afhankelijk van de conditie van het document (zoals kreukels, ezelsoren of gaten), de verbruiksartikelen, of het papierinvoermechanisme in de machine, kunnen documenten tijdens het scannen vastlopen in de machine. In dat geval kunnen de gegevens of een deel ervan verloren gaan. (Vastgelopen documenten kunnen mogelijk onbruikbaar worden.)

Raadpleeg het gedeelte “Geschikte documenten” in de Gebruikershandleiding voor meer informatie over geschikte documenten.

- Documentgedeelten die met een fluorescerende stift zijn gemarkeerd, zijn mogelijk niet duidelijk zichtbaar in de scan of de markeerkleur wordt niet goed gereproduceerd, afhankelijk van de kleur en dichtheid van de markeerinkt.

Mogelijk verkrijgt u betere resultaten door de scanresolutie te verhogen. Raadpleeg de Gebruikershandleiding voor informatie over resolutie-instellingen.

brother®



www.brotherearth.com