



Termékbiztonsági útmutató

ADS-2100 és ADS-2600W

Brother Industries, Ltd.

15-1, Naeshiro-cho, Mizuho-ku, Nagoya 467-8561, Japán

Kérjük olvassa át ezt a füzetet, mielőtt használni kezdené a készüléket vagy bármilyen karbantartást próbálna végezni rajta. Az itt leírt utasítások figyelmen kívül hagyása növeli a tűz, áramütés, égések vagy fulladás veszélyét. A Brother nem vállal felelősséget a jelen útmutatóban leírtak figyelmen kívül hagyása miatt keletkezett károkért.

Az útmutató használatának módja:

- 1 A gép használata előtt olvassa át a teljes útmutatót, és tartsa meg később használatra.
- 2 Pontosán kövesse az útmutatóban leírt utasításokat, és mindig ügyeljen a terméken megjelölt figyelmeztetések és utasítások betartására is.
- 3 Ha az útmutató elolvasása után kétségei vannak a gép használatával kapcsolatban, forduljon a helyi Brother viszonteladóhoz vagy a Brother ügyfélszolgálathoz.
- 4 Annak érdekében, hogy pontosan megértse az összes utasítást, ismerkedjen meg a dokumentációban használt szimbólumokkal és egyezményes jelekkel.

A dokumentációban használt szimbólumok és egyezményes jelek

A dokumentációban a következő szimbólumok és egyezményes jelek szerepelnek.

FIGYELEM


A **FIGYELEM** jelzés olyan lehetséges veszélyhelyzetet jelöl, ahol az útmutatás be nem tartása halált vagy súlyos sérüléseket eredményezhet.


VIGYÁZAT


A **VIGYÁZAT** jelzés olyan lehetséges veszélyhelyzetet jelöl, ahol az útmutatás be nem tartása kisebb vagy közepesen súlyos sérüléseket eredményezhet.

Fontos

A **FONTOS** jelzés olyan lehetséges veszélyhelyzetet jelöl, ahol az útmutatás be nem tartása a készülék károsodását vagy működőképességének elvesztését eredményezheti.

 A tiltó ikonok a nem engedélyezett műveleteket jelzik.

 Ez az ikon azt jelzi, hogy tilos a gyúlékony permetek használata.

 Ez az ikon azt jelzi, hogy tilos a szerves oldószerek, például alkohol és folyadékok használata.



Az Áramütésveszély ikonok lehetséges áramütésre figyelmeztetnek.



A Tűzveszély ikon tűz lehetőségére figyelmeztet.



A Megjegyzések útmutatással szolgálnak a különböző helyzetek kezelésére, továbbá javaslatokat adnak más funkciók használatához.

Félkövér A félkövér betűstílus speciális gombokat jelöl a készülék kezelőpaneljén vagy a számítógép képernyőjén.

Dőlt A dőlt betűstílus fontos információk kiemelésére szolgál, vagy kapcsolódó témákhoz irányítja a felhasználót.

Courier New A Courier New betűtípus a készülék LCD-kijelzőjén megjelenő üzeneteket jelöli.

Vegye figyelembe a készüléken található összes figyelmeztető jelzést és utasítást.



Megjegyzés

Az útmutatóban szereplő illusztrációkon az ADS-2100 típusú készülék szerepel.

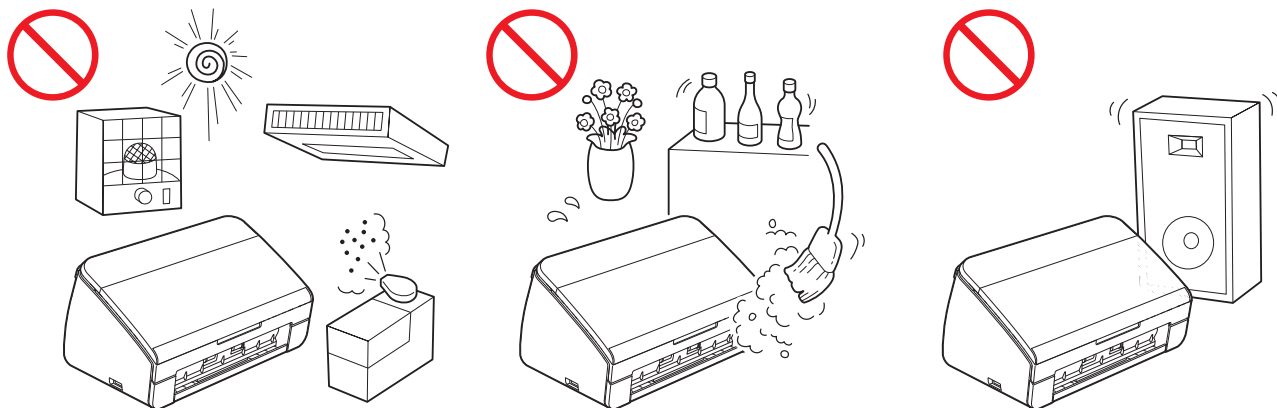
Az összeállításra és kiadásra vonatkozó tájékoztatás

Jelen kézikönyv úgy került összeállításra és kiadásra, hogy az a kiadás pillanatában elérhető legfrissebb termékbiztonsági információkat tartalmazza. A jelen kézikönyvben szereplő információk változhatnak.

A legújabb kézikönyvért látogasson meg minket a <http://solutions.brother.com/> weboldalon.

Válasszon egy biztonságos helyet a készüléknek

Helyezze el készülékét vízszintes, stabil felületen, amely rezgéstől és rázkódástól mentes (pl. asztalon). Helyezze a készüléket szabványos, földelt elektromos csatlakozójzat közelébe. Válasszon száraz, jól szellőző helyet, ahol a hőmérséklet mindig 5 °C és 35 °C között van.



FIGYELEM



NE tegye ki a készüléket közvetlen napfénynek, túlzott hőnek, nyílt lángnak, maró hatású gáznak, párának vagy pornak. NE tegye a készüléket padlószőnyegre vagy szőnyegre, mert ezzel porosodásnak teszi ki. Ha mégis így tesz, akkor rövidzárlat történhet vagy tűz keletkezhet. A készülék is károsodhat, és/vagy működésképtelenné válhat.



NE helyezze a készüléket radiátor, fűtőtest, légkondicionáló, víz, vegyszerek közelébe, sem pedig olyan készülékek mellé, amelyek mágnest tartalmaznak vagy mágneses teret generálnak. Ha mégis így tesz, rövidzárlat történhet vagy tűz keletkezhet, amikor a készülék vízzel érintkezik (ide értve a fűtés, légkondicionáló és/vagy szellőztető berendezések lecsapódó páráját is, melyek elégségesek lehetnek rövidzárlat vagy tűz okozásához).



NE helyezze a készüléket vegyszerek közelébe vagy olyan helyre, ahol vegyszerek kiszóródásának, kifolyásának veszélye áll fent. Különösen a szerves oldószerek vagy folyadékok okozhatják a készülék borításának és/vagy kábeleinek súlyos károsodását, így növelve a tűz vagy áramütés veszélyét. Ezek az anyagok a termék meghibásodását és elszíneződését is okozhatják.



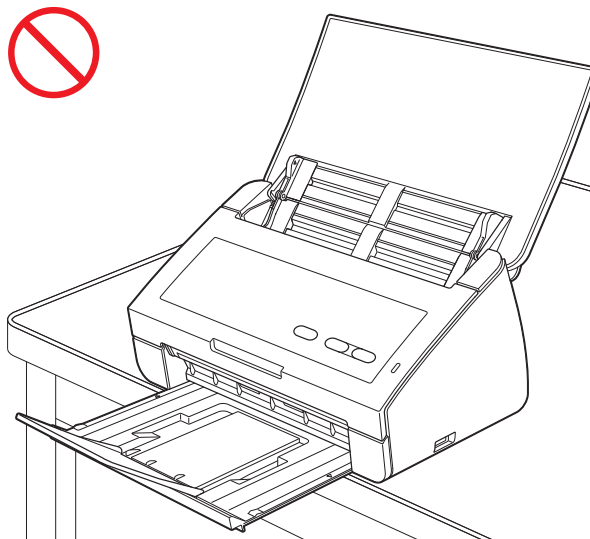
A burkolaton, illetve a készülék alján vagy hátoldalán található rések és nyílások a szellőzést szolgálják. A terméket úgy kell elhelyezni, hogy ne érintkezzen falakkal vagy bármilyen más készülékkel, és a nyílásai ne legyenek letakarva vagy eltömődve. Ha a készülék nem tud szellőzni, akkor túlmelegedhet, és/vagy tűz keletkezhet.

FONTOS

- A készüléket mindig szilárd felületre tegye, soha ne ágyra, kanapéra, szőnyegre vagy hasonló puha felületre.
- A készüléket NE építse be.

⚠ VIGYÁZAT

Ügyeljen arra, hogy a készülék részei ne lógjanak túl az asztalon vagy állványon, amelyen a készüléket elhelyezte. Különösen figyeljen oda arra, hogy ne hagyja nyitva a kimeneti tálcát, ha a készüléket asztal, állvány stb. szélére tette. Helyezze feltétlenül a készüléket sík, vízszintes és stabil, rázkódásmentes felületre. Az óvintézkedések be nem tartása a készülék leeséséhez vezethet, ami sérülést okozhat.



❗ Fontos

- NE tegyen semmilyen tárgyat a készülék tetejére.
- NE helyezze a készüléket interferenciát okozó készülékek – pl. hangszórók, illetve nem Brother márkájú vezeték nélküli telefonok bázisállomásai – mellé. Ha mégis így tesz, a készülék elektronikus alkatrészeinek működésében hiba keletkezhet.

Általános óvintézkedések

FIGYELEM

A készülék csomagolása műanyag tasakokat tartalmaz. A fulladásveszély elkerülése érdekében tartsa távol ezeket a műanyag tasakokat a csecsemőktől és a kisgyermekektől. A műanyag tasakok nem játékszerek.



Tilos a készülék belsejébe a burkolat nyílásain át tárgyakat dugni, mert azok veszélyes feszültség alatt levő pontokhoz érhetnek vagy rövidzárlatot okozhatnak, ami tüzet vagy áramütést eredményezhet. Ha fémtárgy, víz vagy más folyadék kerül a készülék belsejébe, azonnal húzza ki a készüléket az elektromos csatlakozóból. Kérje a Brother viszonteladó vagy a Brother ügyfélszolgálat segítségét.



NE használjon gyúlékony anyagokat vagy bármilyen permetet, sem pedig szerves oldószert/alkoholt vagy ammóniát tartalmazó folyadékot a készülék belsejének vagy külsejének tisztításához. Ha mégis így tesz, tűz vagy áramütés történhet.

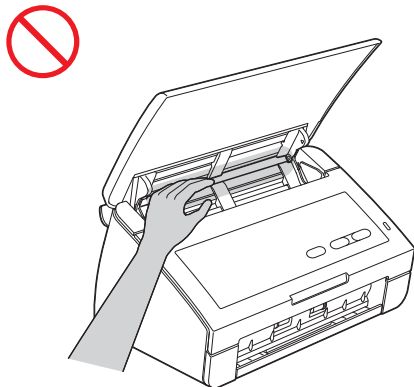
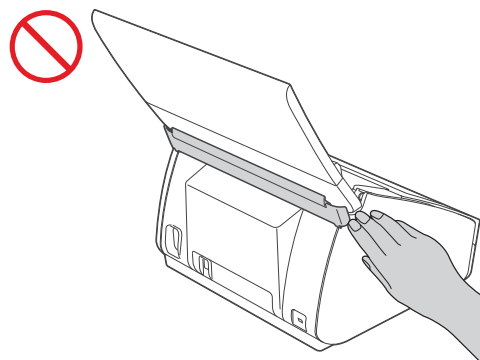
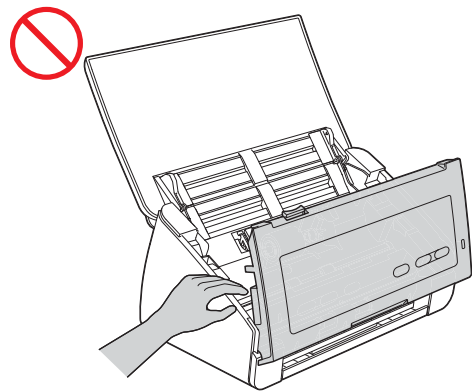
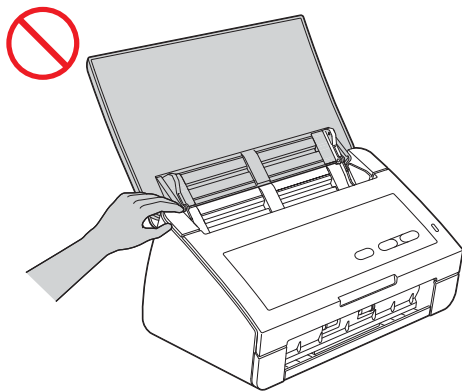


NE szedje szét és NE módosítsa a készüléket, mert az tüzet vagy áramütést eredményezhet. Ha a készülék javításra szorul, kérje Brother viszonteladó vagy Brother ügyfélszolgálat segítségét.

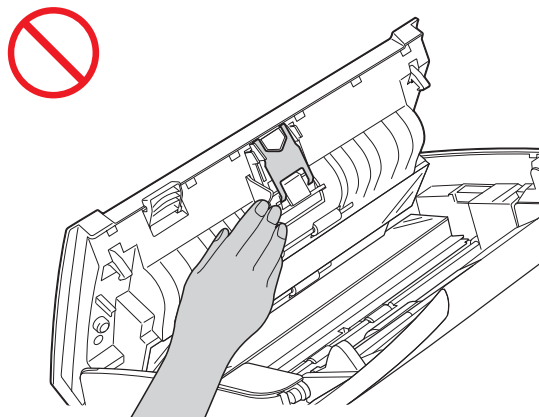
⚠ VIGYÁZAT

NE próbálja kivenni a készülékből a beolvasás alatt álló, a készülék által még ki nem adott lapokat. Ha mégis így tesz, a hengerek közé beszorulhat és megsérülhet az ujjja.

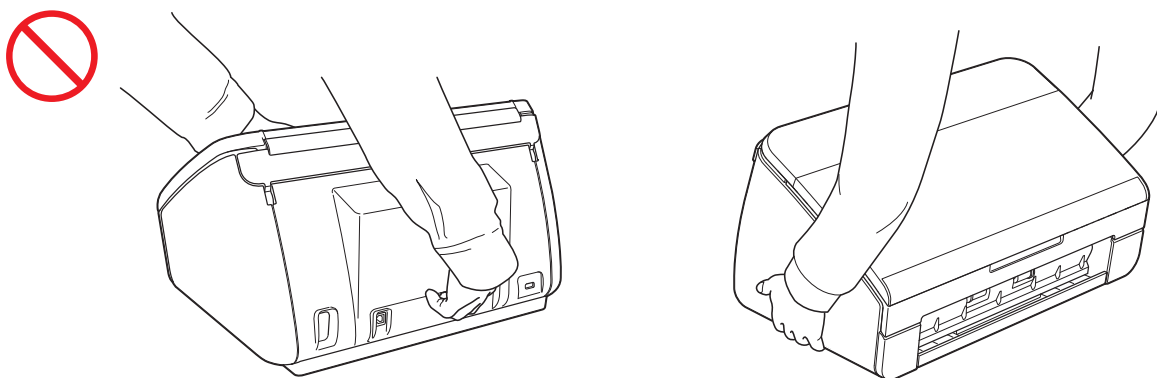
A készülék bizonyos részei sérülést okozhatnak, ha a (szürkével jelölt) fedeleket erővel próbálja lezárni. Legyen óvatos, ha a kezét az ábrákon látható területekre helyezi.



Legyen óvatos a szétválasztó lemezek és környezetének megérintésekor. Máskülönben sérülést szenvedhet, és komoly kárt okozhat a készülékben.



NE szállítsa a készüléket a felső fedelénél fogva. Ha így tesz, akkor a készülék kicsúszhat a kezei közül. A készüléket mindig úgy vigye, hogy a kezét teljesen alá teszi.



Legyen óvatos a készülék használata során, nehogy ruházatát (különösen a ruhák ujját, a nyakkendő stb.), haját vagy más kiegészítőjét behúzza a készülék, mert az sérüléshez vezethet. Ha egy tárgy kerül a készülékbe, azonnal húzza ki a készüléket a fali csatlakozóaljzatból.

! Fontos

(csak az ADS-2600W esetén)

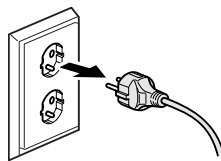
NE érjen hozzá azonnal a tápkábel csatlakoztatása vagy a készülék bekapcsolása után az érintőképernyőhöz. Ha mégis így tesz, hiba léphet fel.

A készülék biztonságos csatlakoztatása

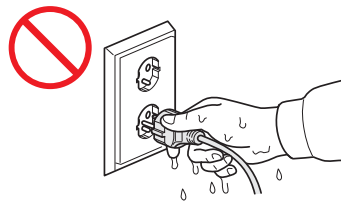
FIGYELEM



A készülékben nagyfeszültségű elektródák találhatók. Mielőtt hozzáférne a készülék belsejéhez (pl. tisztítás vagy más hasonló rutin karbantartási műveletek céljából), mindenképpen győződjön meg arról, hogy a tápkábel ki van húzva a fali csatlakozóaljzathoz, valamint az Ethernet kábel (csak az ADS-2600W modellek esetén) ki van húzva a készülékből.



NE érjen a csatlakozódugóhoz vizes kézzel. Ha mégis így tesz, áramütés történhet.



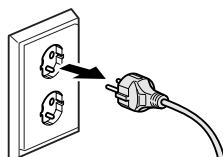
Minden esetben ellenőrizze, hogy a csatlakozódugó teljesen be van-e nyomva. Máskülönben áramütés történhet vagy tűz keletkezhet.



A terméket megfelelően földelt, az adattábláján feltüntetett paraméter-tartományba eső váltakozó áramú földelt csatlakozóaljzathoz kell csatlakoztatni. NE csatlakoztassa egyenáramú áramforráshoz vagy inverterhez. Ha mégis így tesz, áramütés történhet. Ha nem biztos abban, hogy milyen áramforrással rendelkezik, kérdezzen meg egy szakképzett villanyszerelőt.



Ez a készülék 3-vezetékes földelt csatlakozódugóval van felszerelve. Ez a csatlakozódugó csak földelt hálózati csatlakozóaljzatba illeszthető. Ez biztonsági célokat szolgál. Ha nem tudja a csatlakozót az aljzatba dugni, villanyszerelővel cseréltesse ki a nem megfelelő csatlakozóaljzatot. NE használja a mellékelt földelt hálózati csatlakozót a megadottaktól eltérő típusú aljzatokhoz, mert ezzel áramütést okozhat.



NE használja a készüléket, ha a tápkábel kopott vagy sérült, mert ezzel áramütést vagy tüzet okozhat.



A tápkábelt MINDIG a csatlakozódugónál fogva húzza ki. NE tegyen semmit a tápkábelre. NE helyezze a készüléket olyan helyre, ahol valaki ráléphet a tápkábelre. Ha mégis így tesz, áramütést vagy tüzet okozhat.



A Brother nyomtatékosan javasolja, hogy NE használjon semmilyen hosszabbító kábelt. Ezen óvintézkedések be nem tartása tüzet, áramütést okozhat, vagy a készülék károsodását eredményezheti.

A készülék javítása

NE próbálja meg saját maga megjavítani a készüléket. A burkolatok felnyitásakor vagy leszerelésekor Ön veszélyes feszültség alatt álló pontokkal érintkezhet és más veszélyeknek is kitéheti magát, valamint a garanciát is elveszítheti. Kérje a Brother viszonteladó vagy a Brother ügyfélszolgálat segítségét.

FIGYELEM



Ha a készülék leesett vagy a burkolata megsérült, az áramütést vagy tüzet okozhat. Húzza ki a készüléket a fali csatlakozóaljzatból, és hívja a Brother viszonteladót vagy a Brother ügyfélszolgálatot.

VIGYÁZAT

Ha a készülék szokatlanul forró, füstöt vagy valamilyen erős szagot bocsát ki magából, esetleg folyadék folyt rá, azonnal húzza ki az elektromos csatlakozóaljzatból. Kérje a Brother viszonteladó vagy a Brother ügyfélszolgálat segítségét.

Fontos

Ha a készülék a használati utasításban leírtak betartása ellenére sem működik megfelelően, csak azon kezelőszervek beállításait módosítsa, amelyekre nézve útmutatást talál a használati utasításban. A többi kezelőszerv nem megfelelő beállítása miatt a készülék károsodhat, és ilyenkor gyakran egy képzett szerelő hosszas munkájára van szükség a készülék normál működésének helyreállításához.

A termékre vonatkozó garancia és felelősség

Az útmutatóban leírtak nincsenek hatással az érvényes garanciális feltételekre, és nem tekinthetők hivatkozási alapként a termékre vonatkozó garancia kibővítéséhez. Az útmutatóban leírt biztonsági előírások be nem tartása érvénytelenítheti a termékre vonatkozó garanciát.

FIGYELEM

NE használja a készüléket folyadékok – pl. fürdőkád, mosóedény, mosogató, mosógép – közelében, nedves alagsorban vagy úszómedence mellett.

Lehetőleg ne használja a terméket elektromos viharban. Villámláskor fennáll az áramütés veszélye.

Csak a készülékhez tartozó hálózati csatlakozó kábelt (tápkábelt) használja.

A terméket könnyen hozzáférhető elektromos csatlakozóaljzat közelében kell elhelyezni. Vészhelyzet esetén a teljes áramtalanításhoz húzza ki a tápkábelt az elektromos csatlakozóaljzatból.

Megfelelőségi nyilatkozat (csak Európában)

A Brother Industries, Ltd.

15-1, Naeshiro-cho, Mizuho-ku, Nagoya 467-8561 Japán

ezennel kijelenti, hogy ez a termék megfelel az 2004/108/EK, 2006/95/EK és 2009/125/EK irányelvek alapvető követelményeinek. (csak az ADS-2100 esetén)

ezennel kijelenti, hogy ez a termék megfelel az 1999/5/EK és a 2009/125/EK irányelvek alapvető követelményeinek. (csak az ADS-2600W esetén)

A Megfelelőségi nyilatkozat (Declaration of Conformity, DoC) megtalálható a weboldalunkon.

Látogassa meg a <http://solutions.brother.com/> webhelyet

-> válassza ki a régiót (pl. Európa)

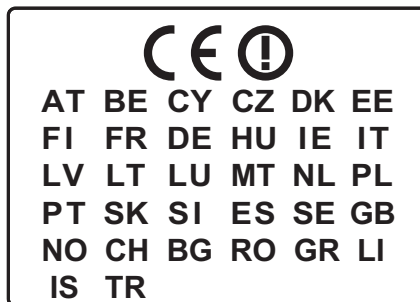
-> válassza ki az országot

-> válassza ki a típust

-> válassza ki a „Kézikönyvek” részt

-> válassza ki a Megfelelőségi nyilatkozat lehetőséget (Válassza ki a nyelvet, ha szükséges.)

CE-jelölés vezeték nélküli LAN-nal rendelkező eszközöknél (csak az ADS-2600W esetében)



A termék támogatja a vezeték nélküli LAN hálózatokat.

LAN csatlakozás (csak az ADS-2600W esetén)



Fontos

NE csatlakoztassa a készüléket túlfeszültségnek kitett LAN-hoz.

Rádióinterferencia

A termék eleget tesz az EN55022 (CISPR 22. publikáció)/B osztály követelményeinek. Amikor a készüléket számítógéphez csatlakoztatja, ügyeljen rá, hogy az USB kábel hossza ne haladja meg a 2 métert.

Az elektromos és elektronikus berendezések hulladékairól (2002/96/EK) és az elemekről (2006/66/EK) szóló irányelveknek megfelelő újrafelhasználási információk



Termékjelölés



Elemjelölés

Csak Európai Unió

A termék/akkumulátor a fenti újrafelhasználási szimbólumok egyikével van ellátva. Ez arra utal, hogy a terméket/akkumulátort az élettartama végén a háztartási hulladéktól elkülönítve kellene gyűjteni és egy megfelelő gyűjtőponton elhelyezni.

Nemzetközi ENERGY STAR® megfelelőségi nyilatkozat (csak az ADS-2600W esetén)

A nemzetközi ENERGY STAR® program célja az energiahatékony irodai eszközök fejlesztésének és népszerűsítésének támogatása.

A Brother Industries, Ltd., mint az ENERGY STAR® partnercége megállapította, hogy ez a termék megfelel az ENERGY STAR® által támasztott energiahatékonsági előírásoknak.



Védjegyek

A Brother logó a Brother Industries, Ltd. bejegyzett védjegye.

A Windows Vista a Microsoft Corporation bejegyzett védjegye vagy védjegye az Egyesült Államokban és/vagy más országokban.

A Microsoft, a Windows, Windows Server, Outlook és az Internet Explorer a Microsoft Corporation bejegyzett védjegyei vagy védjegyei az Amerikai Egyesült Államokban és/vagy más országokban.

Az Apple, Macintosh, Mac OS és a Safari az Apple Inc. Egyesült Államokban és más országokban bejegyzett védjegyei.

A Nuance, a Nuance logó, a PaperPort és a ScanSoft a Nuance Communications, Inc. illetve leányvállalatainak védjegyei vagy bejegyzett védjegyei az Egyesült Államokban és/vagy más országokban.

Az AOSS a Buffalo Inc. védjegye.

A WPA, WPA2, Wi-Fi Protected Access és Wi-Fi Protected Setup a Wi-Fi Alliance védjegyei.

A Wi-Fi és a Wi-Fi Alliance a Wi-Fi Alliance bejegyzett védjegyei.

Az AMD az Advanced Micro Devices, Inc. védjegye.

A Linux Linus Torvalds bejegyzett védjegye az Egyesült Államokban és más országokban.

Az Android a Google Inc. védjegye.

Az ISIS az EMC Corporation bejegyzett védjegye.

Minden vállalat, melynek szoftvere meg van említve a kézikönyvben, rendelkezik a saját tulajdonú programjaira vonatkozó szoftver licencszerződéssel.

Minden más, a Brother termékeken, kapcsolódó dokumentumokon és egyéb anyagokon megjelenő kereskedelmi és termékelnevezések mind a vonatkozó cégek védjegyei vagy bejegyzett védjegyei.

Nyílt forráskódú licencekkel kapcsolatos megjegyzések

A termék nyílt forráskódú szoftvert tartalmaz.

A nyílt forráskódú licencekkel kapcsolatos megjegyzések megtekintéséhez látogassa meg a típus kézikönyvének letöltésére szolgáló részt a Brother Megoldásközpontban a <http://solutions.brother.com/> webhelyen.

A lapolvasó berendezés törvénytelen használata

Bizonyos iratok és dokumentumok csalási szándékkal végrehajtott lemásolása büntettnek minősül. Az alábbi nem teljes lista tartalmazza azon dokumentumtípusokat, melyek másolása törvénytelen. Ha egy dokumentum kapcsán kételyei merülnek fel, kérje ki jogi tanácsadója és/vagy az illetékes jogi hatóságok véleményét:

- Bankjegyek
- Kötvények és egyéb adósságot igazoló iratok
- Befizetési igazolások
- Fegyveres erőik leszerelési igazolásai vagy behívói
- Útlevelek
- Postai bélyegek (lepecsételt vagy postatiszta)
- Bevándorlási dokumentumok
- Szociális juttatások dokumentumai
- Állami szervek által kiállított csekkek és váltók
- Azonosítócímkék vagy jelvények

A szerzői jogvédelem alatt álló művek nem másolhatók törvényesen, kivéve ha a másolás „tisztességes szándékú” és a jogvédelem alatt álló műnek csupán egyes részeit érinti. A több példányban való lemásolás helytelen felhasználásra utal. A művészeti alkotások a szerzői jogvédelem alatt álló művekkel azonos elbírálás alá esnek.

A beolvasott dokumentumok pontos reprodukciójával kapcsolatos tájékoztatás

Dokumentum beolvasása után az adatok méretének, a rögzített képadatok mennyiségének, a képek minőségének, a színek pontosságának stb. ellenőrzésével nézze meg, hogy a beolvasott adatok pontossága és minősége megfelel az igényeinek.

Az eredeti dokumentum megsemmisítése előtt mindig ellenőrizze a beolvasás eredményét.

Előfordulhat, hogy a beolvasott adatok egy része elveszett vagy károsodott, ezért figyelmesen olvassa el az utasításokat, és tartsa észben az alábbiakat.

- A dokumentum állapotától függően a dokumentum elvékonyodhat, deformálódhat, elkoszolódhat vagy elszakadhat a beolvasás során. Ebben az esetben az összes beolvasott adat vagy annak egy része elveszhet.

Ellenőrizze, hogy a dokumentum nincs összegyűrődve, behajtvá vagy kilyukadva.

- Ha a készülék belseje koszos, a dokumentum elvékonyodhat, deformálódhat, elkoszolódhat vagy elszakadhat a beolvasás során. Ebben az esetben az összes beolvasott adat vagy annak egy része elveszhet.

Alaposan és rendszeresen tisztítsa meg a készülék belsejét.

- A beolvasás beállításaitól – pl. dokumentum mérete, beolvasás felbontása, színre vonatkozó beállítások, egyoldalas vagy kétoldalas beolvasási beállítások, automatikus kiegyenesítés, üres lap kihagyása stb. – az alábbiak fordulhatnak elő.

- A szöveg olvashatatlan vagy nehezen felismerhető lehet, ha a képfelbontás túl alacsony.
- Színes dokumentum beolvasott másolata fekete-fehér lehet.
- Egy kétoldalas dokumentumnak esetleg csak az egyik oldala lesz beolvasva.
- A dokumentum egy része esetleg nem lesz beolvasva vagy túl kicsi lesz a mérete.
- A dokumentum esetleg csak bizonyos pontig olvasható be, az ezt követően beolvasott adatok elvesznek.
- Esetleg nem lesznek törölve az üres oldalak vagy szükséges oldalak lesznek törölve.
- Margók jelennek meg a beolvasott adatok széléin.

A beolvasási beállítások konfigurálásával kapcsolatban lásd a felhasználói kézikönyvet.

- A fogyóeszközök és a dokumentum állapota (például összegyűrődött, behajtott vagy lyukas) függvényében előfordulhat, hogy a készülék a dokumentum több oldalát adagolja egyszerre, ami miatt bizonyos oldalak hiányozni fognak a beolvasott adatokból.

Ellenőrizze, hogy a dokumentum nincs összegyűrődve, behajtvá vagy kilyukadva.

Rendszeresen cserélje a fogyóeszközöket.

- Olyan dokumentumok beolvasásakor, melyek nem felelnek meg a javasolt útmutatásnak, illetve a fogyóeszközök, készülék belsejében található papíradagoló mechanizmus és a dokumentum állapota (például összegyűrdött, behajtott vagy lyukas) függvényében előfordulhat, hogy a dokumentumok a beolvasás során elakadnak a készülék belsejében. Ebben az esetben az összes beolvasott adat vagy annak egy része elveszhet. (A dokumentumok a papírelakadás miatt megsemmisülhetnek.)

Az elfogadható dokumentumokkal kapcsolatban lásd a Használati útmutató „Használható dokumentumok” című részét.

- Fluoreszkáló szövegkiemelővel megjelölt dokumentumok beolvasásakor előfordulhat, hogy a beolvasott adatokban a megjelölt területek nem megfelelően jelennek meg, illetve a szövegkiemelő tintájának színétől és sűrűségétől függően megváltozik a szövegkiemelés színe.

Jobb eredményt érhet el a beolvasás felbontásának növelésével. A felbontás beállításaival kapcsolatban lásd a felhasználói kézikönyvet.

brother®



www.brotherearth.com