



Ghid de siguranța produsului

ADS-2100 și ADS-2600W

Brother Industries, Ltd.

15-1, Naeshiro-cho, Mizuho-ku, Nagoya 467-8561, Japonia

Vă rugăm să citiți această broșură înainte de a încerca să folosiți aparatul sau înainte de a efectua orice operații de întreținere. Nerespectarea acestor instrucțiuni poate duce la creșterea riscului de producere a incendiilor, scurtcircuitelor, arsurilor sau asfixierilor. Compania Brother nu va fi răspunzătoare pentru nicio daună care poate rezulta în urma nerespectării de către proprietarul produsului a instrucțiunilor din acest ghid.

Modul de utilizare a ghidului:

- 1 Citiți în întregime ghidul înainte de a utiliza aparatul și păstrați-l pentru consultarea ulterioară.
- 2 Respectați cu grijă instrucțiunile prezentate în acest ghid și respectați întotdeauna toate avertismentele și instrucțiunile marcate pe produs.
- 3 Dacă aveți nelămuriri privind modul de utilizare a aparatului după ce ați citit acest ghid, consultați distribuitorul local Brother sau Centrul Brother de asistență pentru clienți.
- 4 Pentru a vă asigura că ați înțeles toate instrucțiunile, studiați simbolurile și convențiile utilizate în documentația de mai jos.

Simbolurile și convențiile folosite în documentație

În această documentație sunt folosite următoarele simboluri și convenții.



AVERTIZARE

AVERTIZARE indică o situație potențial periculoasă care, dacă nu este evitată, poate avea ca rezultat decesul sau rănirea gravă.



ATENȚIE

ATENȚIE indică o situație potențial periculoasă care, dacă nu este evitată, poate avea ca rezultat rănirea ușoară sau moderată.



Important

IMPORTANT indică o situație potențial periculoasă care, dacă nu este evitată, poate avea ca rezultat producerea unor accidente de deteriorare a proprietății sau pierderea funcționalității produsului.



Pictogramele de interdicție indică acțiuni care nu trebuie efectuate.



Această pictogramă indică faptul că nu trebuie utilizate pulverizatoare inflamabile.



Această pictogramă indică faptul că nu trebuie utilizați solvenți organici cum ar fi alcoolul sau alte lichide.



Pictogramele „Pericol de electrocutare” vă avertizează asupra unui eventual pericol de producere a unor șocuri electrice (electrocutare).



Pictogramele „Pericol de incendiu” vă avertizează cu privire la posibilitatea producerii unui incendiu.



Notele vă informează asupra măsurilor care trebuie luate în anumite situații și vă oferă indicații asupra modului în care aparatul funcționează la selectarea altor opțiuni.

Caractere aldine

Caracterele aldine identifică anumite butoane de pe panoul de control al aparatului sau de pe ecranul calculatorului.

Caractere cursive

Caracterele cursive evidențiază un aspect important sau fac referire la un subiect înrudit.

Courier New

Textele scrise folosind caracterele Courier New identifică mesajele afișate pe ecranul LCD al aparatului.

Respectați toate instrucțiunile și avertizările marcate pe acest aparat.



Notă

Figurile din acest ghid prezintă modelul ADS-2100.

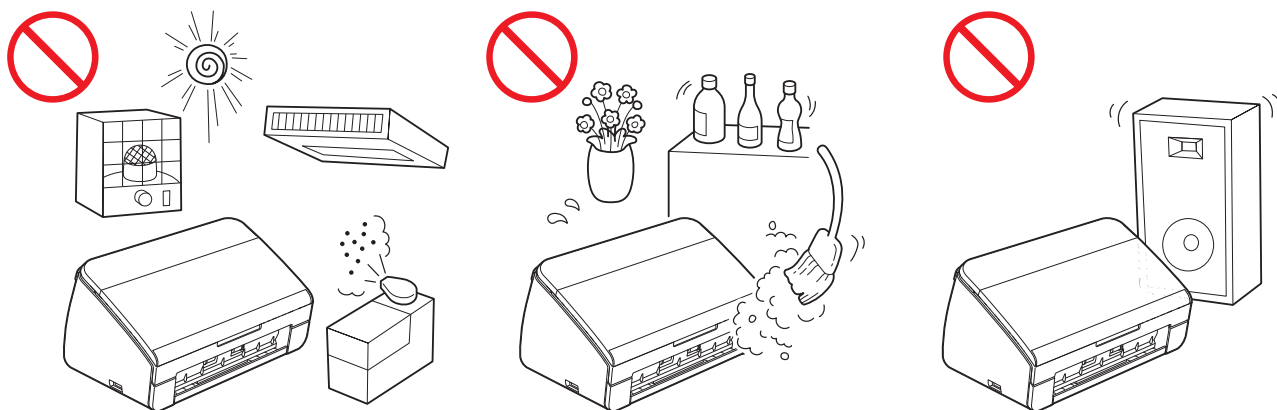
Notificare privind întocmirea și publicarea

Acest manual a fost întocmit și publicat pentru a oferi, la data publicării, cele mai noi informații referitoare la folosirea în siguranță a produsului. Informațiile din acest manual pot fi modificate.

Pentru a consulta cea mai recentă versiune a manualului, vă rugăm să ne vizitați la adresa <http://solutions.brother.com/>.

Alegeți o locație sigură pentru aparatul dumneavoastră

Așezați aparatul pe o suprafață plană, stabilă, care nu este expusă la șocuri și vibrații, de exemplu, pe un birou. Așezați aparatul lângă o priză de curent electric standard, cu împământare. Alegeți un loc uscat, bine ventilat, în care temperatura este menținută în intervalul 5 °C–35 °C.



AVERTIZARE



NU expuneți aparatul la acțiunea directă a razelor solare, la căldură excesivă, la flăcări deschise, la gaze corozive, la umezeală sau praf. NU așezați aparatul pe o mochetă sau pe un covor, deoarece astfel va fi expus la praf. În caz contrar, poate apărea riscul de producere a unui incendiu sau de electrocutare. De asemenea, aparatul poate fi avariat și/sau poate deveni inoperabil.



NU așezați aparatul în apropierea radiatoarelor, a sistemelor de încălzire, a aparatelor de aer condiționat, a apei, a substanțelor chimice sau a dispozitivelor care conțin magneți sau generează câmpuri magnetice. Nerespectarea acestor indicații poate crea pericol de scurtcircuitare sau incendiu în cazul intrării în contact a apei cu aparatul (inclusiv condensul creat de echipamentele de încălzire, climatizare și/sau ventilație, care ar putea fi suficient pentru a produce un scurtcircuit sau incendiu).



NU așezați produsul în apropierea substanțelor chimice sau în spații în care pot apărea scurgeri de substanțe chimice. În particular, solvenții organici sau lichidele pot produce topirea sau dizolvarea carcasei și/sau a cablurilor, apărând riscul de producere a unor incendii sau șocuri electrice (electrocutare). De asemenea, acestea pot cauza defectarea sau decolorarea produselor.



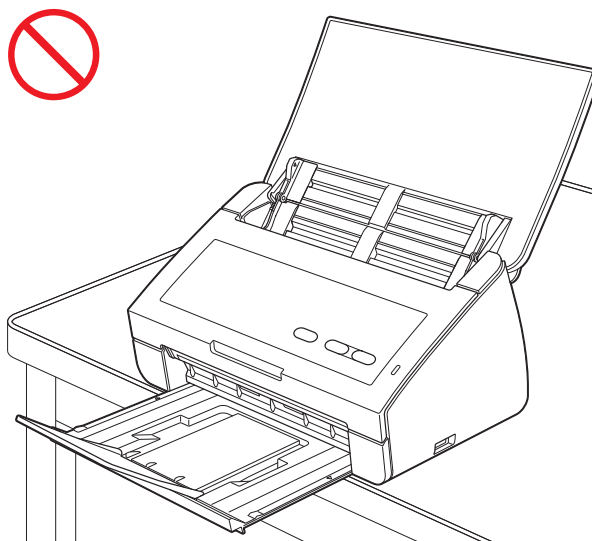
Fantele și orificiile de pe carcasă și cele din spate sau de pe fundul aparatului sunt utilizate la ventilare. Produsul trebuie așezat astfel încât să nu intre în contact cu vreun perete sau vreun dispozitiv, astfel încât aceste orificii să nu fie blocate sau acoperite. Blocarea sistemului de ventilare al aparatului poate duce la apariția riscului de supraîncălzire și/sau incendiu.

IMPORTANT

- Așezați întotdeauna aparatul pe o suprafață tare, niciodată pe un pat, pe o canapea, pe un covor sau pe o suprafață asemănătoare moale.
- NU așezați aparatul într-un sistem „încastrat”.

⚠ ATENȚIE

Asigurați-vă că nicio parte a aparatului nu depășește marginea biroului sau a stativului pe care se află. În mod special, nu lăsați deschisă tava de ieșire atunci când aparatul se află așezat la marginea unei mese, a unui stativ, etc. Asigurați-vă că aparatul se află așezat pe o suprafață plană, uniformă și stabilă, fără vibrații. Nerespectarea acestor măsuri de siguranță poate duce la căderea aparatului, provocând rănirea.



! Important

- NU așezați obiecte pe aparat.
- NU așezați aparatul în apropierea unor surse care produc interferențe, precum difuzoarele sau unitățile de bază ale unor telefoane fără fir, altele decât cele produse de Brother. În caz contrar, acestea pot interfera cu funcționarea componentelor electronice ale aparatului.

Măsuri generale de siguranță

AVERTIZARE

La ambalarea aparatului au fost folosite pungi din plastic. Pentru a evita pericolul de sufocare, nu lăsați aceste pungi de plastic la îndemâna copiilor. Pungile din plastic nu sunt jucării.



Nu introduceți niciodată obiecte în fantele din carcasa aparatului, deoarece acestea pot atinge puncte periculoase de tensiune sau pot scurtcircuita piese, având ca rezultat riscul de incendiu sau electrocutare. Dacă în interiorul aparatului pătrund obiecte metalice, apă sau alte lichide, deconectați imediat aparatul de la priza electrică. Contactați distribuitorul Brother sau Centrul Brother de asistență pentru clienți.



NU folosiți substanțe inflamabile, niciun tip de pulverizatoare sau solvenți organici/lichide care conțin alcool sau amoniac pentru a curăța interiorul sau exteriorul aparatului. În caz contrar, acest lucru poate duce la producerea unui incendiu sau la electrocutare.

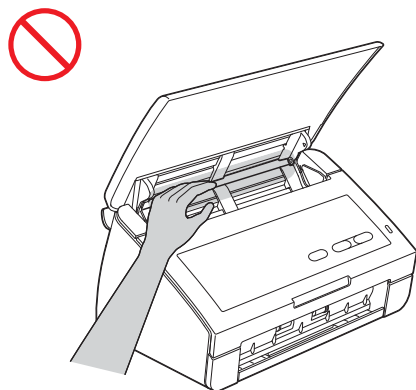
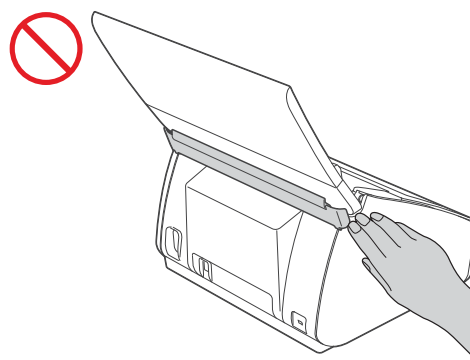
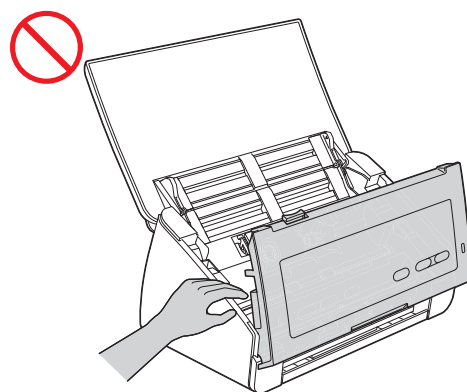
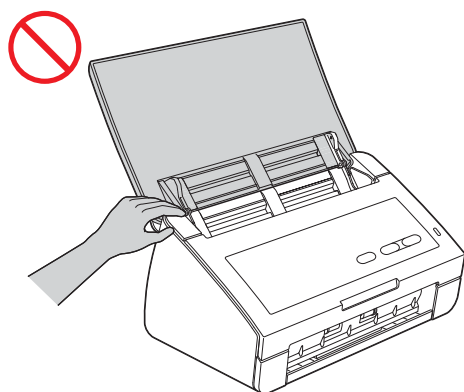


NU dezasamblați și nu modificați aparatul, în caz contrar poate apărea riscul de incendiu sau electrocutare. Dacă aparatul necesită reparații, contactați un distribuitor Brother sau Centrul Brother de asistență pentru clienți.

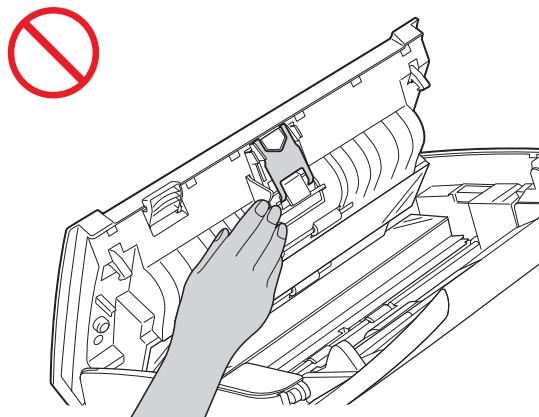
⚠ ATENȚIE

NU încercați să luați paginile decât după ce scanarea s-a terminat și după ce foile au fost scoase din aparat. În caz contrar vă puteți răni prin prinderea degetelor între role.

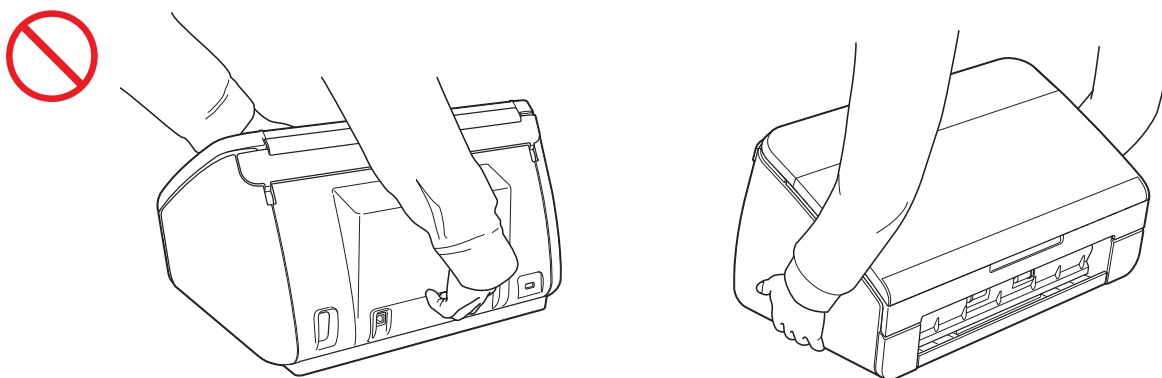
Unele zone ale aparatului pot provoca rănirea în cazul în care capacele (marcate în figuri cu gri) sunt închise cu putere. Fiți atent(ă) atunci când introduceți mâna în zonele prezentate în figuri.



Aveți grijă atunci când atingeți padul de separare și zona din jurul acestuia în aparat. Vă puteți răni și puteți avaria grav aparatul.



NU transportați aparatul ținând de capacul superior. În caz contrar, aparatul vă poate scăpa din mâini. Transportați aparatul numai așezând mâinile sub acesta pentru a-l cuprinde.



Aveți grijă atunci când utilizați aparatul pentru a preveni pătrunderea îmbrăcăminte (în special mâneci, cravate, etc.), a părului sau a accesoriilor în aparat; în acest caz vă puteți răni. În cazul în care un obiect a căzut în aparat, deconectați imediat aparatul de la sursa de curent electric.

! Important

(numai pentru ADS-2600W)

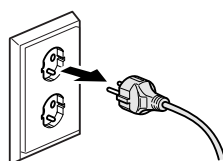
NU atingeți ecranul tactil imediat după conectarea cablului de alimentare sau imediat după pornirea aparatului. În caz contrar, se poate produce o eroare.

Conectarea în siguranță a aparatului

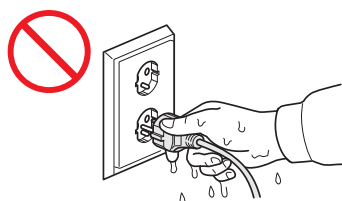
AVERTIZARE



În interiorul aparatului se găsesc electrozi de înaltă tensiune. Înainte de a deschide aparatul pentru a umbla în interior, inclusiv pentru a efectua operațiile obișnuite de întreținere, de exemplu pentru curățare, asigurați-vă că ați scos cablul de alimentare din priza de curent, precum și toate cablurile Ethernet (numai pentru ADS-2600W) de la aparat.



NU manipulați ștecherul cu mâinile ude. În caz contrar, vă puteți electrocuta.



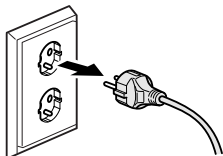
Asigurați-vă întotdeauna că ștecherul este introdus complet în priză. În caz contrar, poate apărea un incendiu sau electrocutarea la capăt.



Acest aparat trebuie conectat la o sursă de alimentare cu c.a. împământată aflată în apropiere, ale cărei valori sunt cuprinse în intervalul indicat pe eticheta cu specificații nominale. NU îl conectați la o sursă de alimentare c.c. sau la un invertor. În caz contrar, vă puteți electrocuta. Dacă nu știți ce tip de sursă de curent aveți, contactați un electrician calificat.



Acest aparat este prevăzut cu un ștecher cu 3 fire, cu împământare. Acest conector poate fi folosit numai într-o priză electrică cu împământare. Aceasta este o măsură de siguranță. Dacă nu puteți introduce ștecherul în priză, apălați la un electrician pentru a înlocui priza cu un model mai nou. NU utilizați cablul împământat inclus, într-un alt tip de priză cu excepția celor specificate, în caz contrar se pot produce șocuri electrice (electrocutare).



NU folosiți aparatul în cazul în care cablul de alimentare este uzat sau deteriorat; în caz contrar, vă puteți electrocuta sau se poate produce un incendiu.



NU trageți de cablul de alimentare prinzând partea din mijloc a acestuia. NU amplasați niciun obiect pe cablul de alimentare. NU așezați aparatul în spații în care cablul de alimentare se află într-o zonă circulată. Acest lucru poate provoca electrocutarea sau incendiul.



Brother recomandă cu insistență să NU utilizați niciun tip de cablu prelungitor. Nerespectarea acestor măsuri de siguranță poate provoca un incendiu, electrocutarea sau deteriorarea aparatului.

Întreținerea aparatului

NU încercați să reparați aparatul singur. Deschiderea sau scoaterea capacelor vă poate expune la tensiuni periculoase și la alte riscuri și vă poate anula garanția. Contactați distribuitorul Brother sau Centrul Brother de asistență pentru clienți.

AVERTIZARE



Dacă aparatul a fost scăpat sau carcasa a fost deteriorată, există posibilitatea unei electrocutări sau a unui incendiu. Deconectați aparatul de la priza de curent electric și contactați distribuitorul dvs. Brother sau Centrul Brother de asistență pentru clienți.

ATENȚIE

Dacă aparatul se înfierbântă în mod neobișnuit, degajă fum, produce un miros puternic sau dacă vărsați accidental lichid pe acesta, scoateți imediat aparatul din priza electrică. Contactați distribuitorul Brother sau Centrul Brother de asistență pentru clienți.

Important

Dacă respectați instrucțiunile de utilizare, iar aparatul nu funcționează normal, reglați doar comenzile descrise în instrucțiunile de utilizare. Reglarea incorectă a altor comenzi poate avea ca rezultat deteriorarea aparatului, iar repunerea aparatului în funcțiune va necesita adeseori un efort sporit din partea unui tehnician calificat.

Garanția produsului și responsabilitatea

Niciuna dintre informațiile incluse în acest ghid nu va afecta garanția existentă a produsului și nu va fi considerată drept garanție suplimentară pentru produs. Nerespectarea instrucțiunilor de siguranță din acest ghid poate anula garanția produsului.

AVERTIZARE

NU folosiți acest aparat lângă niciun fel de lichid, spre exemplu, lângă o cadă de baie, un lavoar, o chiuvetă de bucătărie sau o mașină de spălat, într-un subsol umed sau în apropierea unei piscine.

Evitați folosirea acestui aparat în timpul unei furtuni cu descărcări electrice. Poate exista un risc redus de electrocutare din cauza descărcărilor electrice.

Folosiți doar cablul de alimentare livrat împreună cu aparatul.

Acest produs trebuie instalat în apropierea unei prize electrice ușor accesibile. În situații de urgență, trebuie să deconectați cablul de alimentare de la priza electrică pentru a opri complet alimentarea.

Declarație de conformitate (numai pentru Europa)

Noi, Brother Industries, Ltd.

15-1, Naeshiro-cho, Mizuho-ku, Nagoya 467-8561 Japonia

declarăm că acest produs este în conformitate cu cerințele principale ale Directivelor 2004/108/CE, 2006/95/CE și 2009/125/CE. (numai pentru ADS-2100)

declară că acest produs respectă cerințele esențiale ale directivelor 1999/5/CE și 2009/125/CE. (numai pentru ADS-2600W)

Declarația de conformitate (DoC) se află pe site-ul nostru web.

Vă invităm să vizitați <http://solutions.brother.com/>

-> alegeți regiunea dumneavoastră (de ex. Europa)

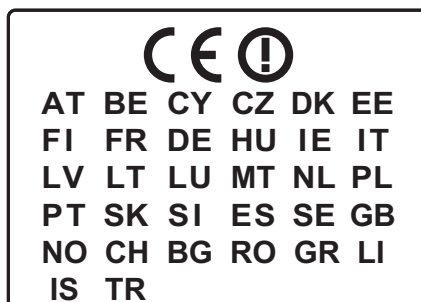
-> alegeți țara dumneavoastră

-> alegeți modelul dumneavoastră

-> alegeți „Manuale”

-> alegeți Declarația de Conformitate (Selectați Limba, dacă este cazul.)

Marcaj CE pentru dispozitivele cu Wireless LAN (numai pentru ADS-2600W)



Acest produs poate fi folosit într-o rețea LAN fără fir.

Conexiune LAN (numai pentru ADS-2600W)

! Important

NU conectați acest aparat într-o rețea locală LAN care prezintă riscul de supratensiune.

Interferențe radio

Acest produs respectă cerințele EN55022 (CISPR Publicația 22)/Clasa B. La conectarea aparatului la un calculator, asigurați-vă că folosiți un cablu USB cu o lungime care nu depășește 2 metri.

Informații referitoare la reciclare în conformitate cu directiva WEEE (2002/96/CE) și directiva referitoare la baterii (2006/66/CE)



Marcarea produsului



Marcarea bateriei

Numai Uniunea Europeană

Acest produs/această baterie este marcată cu unul din simbolurile de reciclare de mai sus. Aceasta înseamnă că la sfârșitul duratei de viață a produsului/bateriei, trebuie să o depozitați la un punct de colectare separată a deșeurilor și nu trebuie să fie aruncată la un loc cu resturile menajere.

Declarația de calificare în programul internațional ENERGY STAR® (numai pentru ADS-2600W)

Scopul programului internațional ENERGY STAR® este de a promova dezvoltarea și popularizarea echipamentelor de birou cu înalt randament energetic.

Ca partener ENERGY STAR®, Brother Industries, Ltd. a stabilit faptul că acest produs îndeplinește specificațiile ENERGY STAR® privind randamentul energetic.



Mărci comerciale

Sigla Brother este o marcă comercială înregistrată a Brother Industries, Ltd.

Windows Vista este o marcă comercială înregistrată sau o marcă comercială a Microsoft Corporation în Statele Unite și/sau în alte țări.

Microsoft, Windows, Windows Server, Outlook și Internet Explorer sunt mărci comerciale înregistrate sau mărci comerciale ale Microsoft Corporation în Statele Unite și/sau în alte țări.

Apple, Macintosh, Mac OS și Safari sunt mărci comerciale ale Apple Inc., înregistrate în Statele Unite și în alte țări.

Nuance, sigla Nuance, PaperPort și ScanSoft sunt mărci comerciale sau mărci comerciale înregistrate ale Nuance Communications, Inc. sau ale companiilor afiliate acestora în Statele Unite și/sau în alte țări.

AOSS este o marcă comercială a Buffalo Inc.

WPA, WPA2, Wi-Fi Protected Access și Wi-Fi Protected Setup sunt mărci ale Wi-Fi Alliance.

Wi-Fi și Wi-Fi Alliance sunt mărci înregistrate ale Wi-Fi Alliance.

AMD este o marcă comercială a Advanced Micro Devices, Inc.

Linux este o marcă comercială înregistrată a lui Linus Torvalds în S.U.A. și în alte țări.

Android este o marcă comercială a Google Inc.

ISIS este marcă comercială înregistrată a EMC Corporation.

Fiecare companie care a dezvoltat un software al cărui nume este menționat în acest manual are un Contract de Licență pentru Software specific pentru programele sale brevetate.

Orice denumire comercială sau denumire a produsului companiei care apare pe produsele Brother, documentele asociate și orice alte materiale reprezintă o marcă comercială sau o marcă comercială înregistrată a respectivei companii.

Observații referitoare la licențele pentru surse deschise

Acest produs include programe software cu sursă deschisă.

Pentru a lectura comentariile de licențiere de sursă deschisă, accesați secțiunea de descărcare manuală de pe pagina de pornire a modelului dvs. în Brother Solutions Center de la adresa <http://solutions.brother.com/>.

Utilizarea ilegală a echipamentului de scanare

Reproducerea anumitor articole sau documente cu intenția de a comite o fraudă constituie o încălcare a legii. Mai jos vă prezentăm o listă cu documente după care poate fi ilegal să faceți copii. Lista poate fi incompletă. Vă sugerăm să discutați cu consilierul dumneavoastră pe probleme juridice și/sau cu autoritățile respective dacă aveți nelămuriri referitoare la un anumit articol sau document:

- Valută
- Titluri sau alte certificate de obligațiuni
- Certificate de depozit
- Documente de serviciu sau proiecte ale forțelor armate
- Pașapoarte
- Timbre poștale (anulate sau nu)
- Documente de imigrare
- Documente de asistență socială
- Cecuri sau polițe emise de agențiile guvernamentale
- Semne sau insigne de identificare

Lucrările protejate prin drepturi de autor nu pot fi copiate în mod legal, cu excepția utilizării „în mod echitabil” în conformitate cu prevederile legale referitoare la utilizarea unor secțiuni dintr-o lucrare protejată prin drepturi de autor. Mai multe exemplare ar putea indica o utilizare necorespunzătoare. Operele de artă trebuie considerate ca fiind lucrări protejate de legislația drepturilor de autor.

Notificare privind reproducerea fidelă a documentelor scanate

După scanarea unui document, verificați dacă precizia și calitatea datelor corespunzătoare de scanare respectă nevoile dvs. verificând dimensiunea datelor de scanare, cantitatea datelor de imagine capturate, fidelitatea imaginii, tonurile de culoare, etc.

Verificați întotdeauna datele de scanare înainte de a distruge documentul original.

Este posibil ca o porțiune a datelor de scanare să fie pierdute sau deteriorate, de aceea citiți cu grijă toate instrucțiunile și rețineți următoarele.

- În funcție de starea documentului, acesta se poate subția, deforma, murdări sau se poate rupe în timpul scanării. În acest caz, se pot pierde unele dintre datele de scanare.

Verificați ca documentul să nu aibă cute, îndoituri sau orificii.

- Dacă partea interioară a aparatului este murdară, documentul se poate subția, deforma, murdări sau rupe în timpul scanării. În acest caz, se pot pierde unele dintre datele de scanare.

Curățați cu grijă și cu regularitate zonele interioare ale aparatului.

- În funcție de setările de scanare cum ar fi dimensiunea documentului, rezoluția de scanare, setările legate de culoare, setările de scanare față-verso sau pentru o singură față, deskew automat, ignorarea paginilor albe, etc., pot apărea următoarele.
 - Textul poate fi ilizibil sau neclar în cazul în care rezoluția imaginii este prea mică.
 - Datele de scanare ale unui document color pot fi capturate alb-negru.
 - Poate fi capturată o singură față a unui document față-verso.
 - O porțiune a documentului poate fi omisă de la scanare, sau dimensiunea poate fi prea mică.
 - Documentul poate fi scanat până la un anumit punct, după care datele de scanare ar putea fi pierdute.
 - Paginile albe pot să nu fie șterse, sau unele pagini pot fi șterse fără motiv.
 - Pot fi adăugate margini la muchiile datelor de scanare.

Consultați Ghidul de utilizare pentru informații despre modul de configurare a setărilor de scanare.

- În funcție de starea documentului (dacă are cute, îndoituri sau orificii) și a consumabilelor, pot fi preluate simultan mai multe pagini ale unui document, cauzând pierderea anumitor pagini din datele de scanare.

Verificați ca documentul să nu aibă cute, îndoituri sau orificii.

Înlocuiți periodic toate consumabilele.

- La scanarea documentelor care nu se încadrează în indicațiile recomandate, sau în funcție de starea documentului (dacă are cute, îndoituri sau orificii) și a consumabilelor sau a mecanismelor de alimentare a hârtiei din aparat, documentele ar putea fi blocate în interiorul aparatului în timpul scanării. În acest caz, se pot pierde unele dintre datele de scanare. (Documentele pot fi distruse ca urmare a blocării hârtiei.)

Consultați „Documente acceptabile” din Ghidul de utilizare pentru informații despre documentele acceptabile.

- La scanarea documentelor care au fost marcate cu marker fluorescent, zonele marcate ar putea să nu se vadă corect în datele de scanare sau culoarea markerului ar putea fi reprodusă incorect, în funcție de culoarea și densitatea cernelii markerului.

Ați putea obține rezultate mai bune măbind rezoluția de scanare. Consultați Ghidul de utilizare pentru informații despre setările rezoluției.

brother®



www.brotherearth.com