



Produktsikkerhedsguide

DCP-J140W

Brother Industries, Ltd.

15-1, Naeshiro-cho, Mizuho-ku, Nagoya 467-8561, Japan

Læs dette hæfte igennem, inden du bruger maskinen eller forsøger at udføre vedligeholdelse. Hvis instruktionerne ikke følges, kan der være øget fare for brand, elektrisk stød, forbrændinger eller kvælning. Brother kan ikke holdes ansvarlig for skade, der opstår som følge af, at ejeren af produktet ikke har fulgt instruktionerne i denne vejledning.

Symboler og termer, der benyttes i dokumentationen

De følgende symboler og termer benyttes i hele dokumentationen.

ADVARSEL


ADVARSEL angiver, at der er en potentielt farlig situation, som, hvis den ikke undgås, kan resultere i dødsfald eller alvorlige personskader.


FORSIGTIG

FORSIGTIG angiver, at der er en potentielt farlig situation, som, hvis den ikke undgås, kan resultere i mindre eller moderate personskader.

Vigtigt

VIGTIGT angiver, at der er en potentielt farlig situation, som, hvis den ikke undgås, kan resultere i materielle skader eller nedsat produktfunktionalitet.

 Forbudssikoner angiver handlinger, der ikke må udføres.

 Dette ikon angiver, at der ikke må bruges brandbare sprays.



Dette ikon angiver, at der ikke må bruges organiske opløsningsmidler såsom alkohol og væsker.



Ikoner for elektrisk fare advarer dig om fare for elektrisk stød.



Ikoner for brandfare advarer dig om, at der er risiko for brand.



Bemærkninger fortæller, hvordan du skal reagere i en given situation, eller giver tip om, hvordan funktionen virker sammen med andre funktioner.

Fed

Fed skrift angiver bestemte knapper på maskinens kontrolpanel eller på computerskærmen.

Kursiv

Kursiv skrift fremhæver et vigtigt punkt eller henviser til et relateret emne.

Courier New

Skrifttypen Courier New identificerer meddelelser på maskinens display.

Følg alle advarsler og instruktioner på maskinen.

Bemærkning om kompilering og publicering

Denne brugsanvisning er kompileret og udgivet med henblik på at stille de seneste oplysninger om produktsikkerhed på tidspunktet for offentliggørelsen til rådighed. Oplysningerne i denne brugsanvisning kan være genstand for ændringer.

Besøg os på <http://solutions.brother.com/> for at læse den seneste brugsanvisning.

Placer din maskine et sikkert sted

Sæt maskinen på en plan, stabil flade, der er fri for stød og vibrationer, f.eks. et skrivebord. Anbring maskinen i nærheden af en almindelig jordforbundet stikkontakt. Vælg et tørt sted med god luftgennemstrømning, hvor temperaturen forbliver mellem 10 °C og 35 °C.



ADVARSEL



UNDGÅ at udsætte maskinen for direkte sollys, kraftig varme, åben ild, ætsende gasser, fugt eller støv. UNDGÅ at placere maskinen på et gulvtæppe, hvor den udsættes for støv. Dette kan medføre risiko for elektrisk kortslutning eller brand. Det kan desuden beskadige maskinen og/eller gøre den ubrugelig.



UNDGÅ at placere maskinen i nærheden af varmeapparater, klimaanlæg, vand, kemikalier eller enheder, der indeholder magneter eller genererer magnetfelter. Dette kan medføre risiko for kortslutning eller brand, hvis vand kommer i kontakt med maskinen (herunder ved kondensering forårsaget af opvarmningsanlæg eller luftkonditionering og ventilationsudstyr).



UNDGÅ at anbringe produktet i nærheden af kemikalier eller på et sted, hvor der kan forekomme kemikalieudslip. Især organiske opløsningsmidler eller væsker kan medføre, at kabinettet og/eller kablerne smelter eller opløses, hvilket giver risiko for brand eller elektrisk stød. De kan også medføre, at produktet ikke fungerer eller bliver misfarvet.



Portene og åbningerne i kabinettet på bag- eller undersiden af produktet forbedrer ventilationen. Produktet skal placeres med afstand til vægge eller andre enheder, så disse åbninger ikke blokeres eller tildækkes. Hvis maskinens ventilationsåbninger blokeres, kan det medføre risiko for overophedning og/eller brand.

VIGTIGT

- Maskinen skal altid placeres på en solid overflade og aldrig på en seng, sofa, et tæppe eller andre tilsvarende bløde overflader.
 - Denne maskine må ikke placeres i en "indbygget" installation.
-

! Vigtigt

- Læg IKKE genstande oven på maskinen.
 - Anbring IKKE maskinen ved siden af interferenssilder, såsom højtalere eller basisenheder til trådløse telefoner fra andre producenter end Brother. Dette kan forstyrre funktionsmåden i maskinens elektroniske komponenter.
 - Maskinen må IKKE placeres på en skrå/hældende overflade af nogen art. Maskinen må IKKE vippe, når blækpatronerne er installeret. Dette kan forårsage blækspild og skader inden i maskinen.
-

Generelle forholdsregler

ADVARSEL

Der anvendes plastikposer til emballering af maskinen. Plastikposer er ikke legetøj. Hold poserne væk fra babyer og børn, og bortskaf dem korrekt for at undgå fare for kvælning.

Til brugere med pacemakere

Maskinen genererer et svagt magnetfelt. Hvis du oplever nogen usædvanlige symptomer med din pacemaker, mens du er i nærheden af maskinen, skal du flytte dig væk fra maskinen og søge læge med det samme.



Undgå at bruge maskinen i tordenvejr. Der kan være en lille risiko for elektrisk stød pga. lyn.

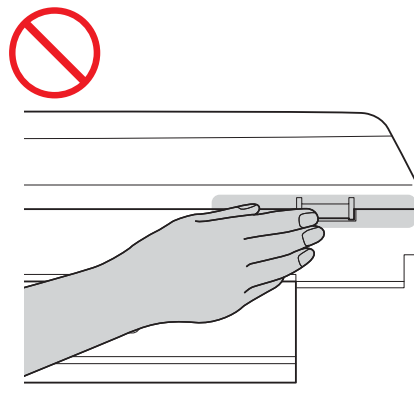
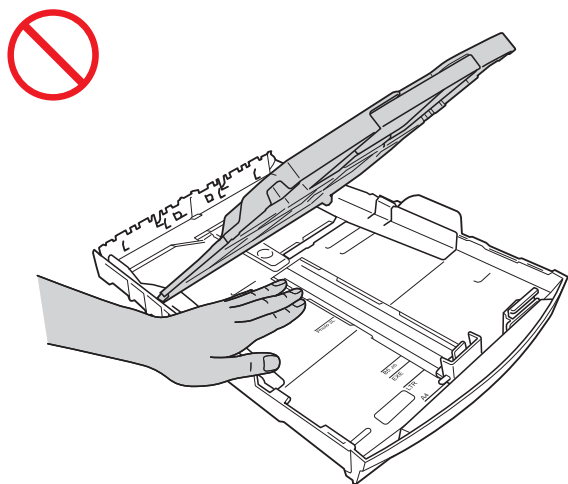
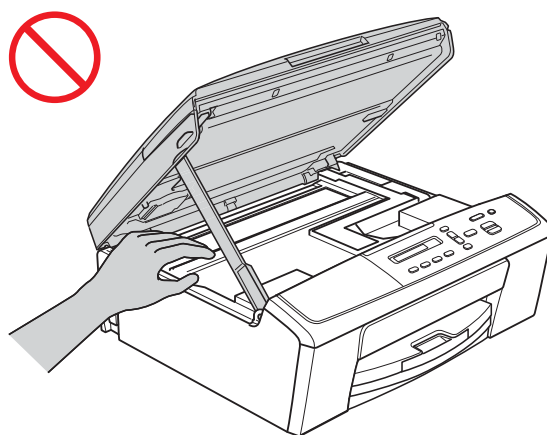
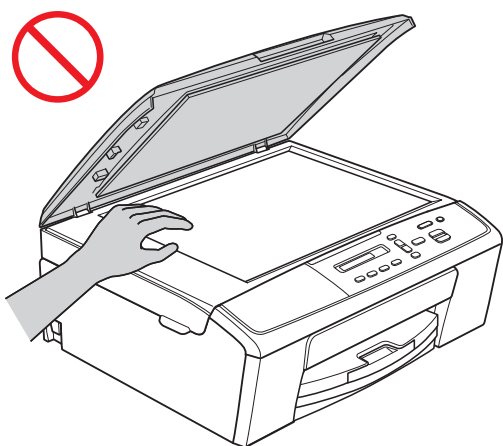


BRUG IKKE brandbare stoffer eller nogen form for spray eller organisk opløsning/væske, der indeholder alkohol eller ammoniak til at rense maskinen indvendigt eller udvendigt. Dette kan forårsage brand eller elektrisk stød.

⚠ FORSIGTIG

Tag ikke sider op, før de er printet færdigt og er ude af maskinen. Du kan komme til skade, hvis dine fingre kommer i klemme i rullerne.

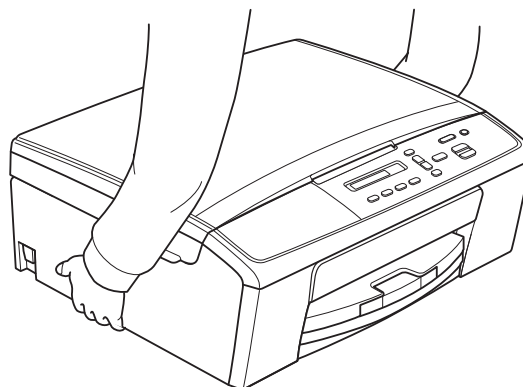
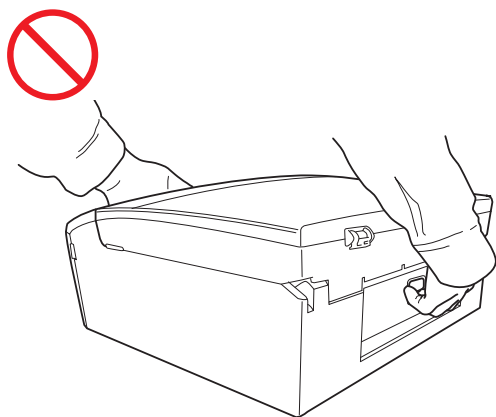
Nogle områder af maskinen kan forårsage personskade, hvis dækslerne (skraverede) smækkes i. Vær forsigtig, når dine hænder er i de områder, der er vist på illustrationerne.



Berør IKKE det skraverede område på illustrationen. Du kan komme til skade med dine fingre, hvis du skærer dem på maskinens kant.



Transportér IKKE maskinen ved at holde i scannerlåget eller låget til udredning af papirstop. Dette kan forårsage, at maskinen glider ud af dine hænder. Maskinen må kun bæres ved at placere hænderne under hele maskinen.



Fjern ikke serienummeret og de instruktionsmærkater, der sidder på maskinen.

! Vigtigt

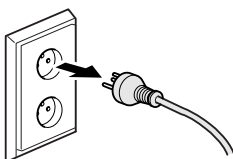
Strømafbud kan slette informationer i maskinens hukommelse.

Sikker tilslutning af maskinen

⚠ ADVARSEL



Inden i maskinen er der højspændingselektroder. Inden du tilgår maskinens indvendige dele, herunder for at udføre regelmæssig vedligeholdelse såsom rengøring, skal du kontrollere, at netledningen er taget ud af stikkontakten.



Rør IKKE ved stikket med våde hænder. Dette kan medføre elektrisk stød.



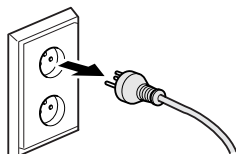
Sørg altid for, at stikket er sat helt i.



Denne maskine bør tilsluttes en jordforbundet vekselstrømskilde inden for den afstand, der er angivet på mærkaten. Tilslut den IKKE til en jævnstrømskilde eller omformer. Dette kan medføre elektrisk stød. Hvis du er i tvivl om, hvilken strømkilde du har, skal du kontakte en autoriseret installatør.



Maskinen er forsynet med et 3-benet jordforbundet stik. Stikket passer kun i en jordforbundet stikkontakt. Dette er en sikkerhedsanordning. Hvis du ikke kan sætte stikket i stikkontakten, skal du tilkalde en autoriseret installatør for at få den gamle stikkontakt udskiftet. Brug IKKE det medfølgende jordforbundne stik i andre stikkontakter end de specificerede, da der ellers er risiko for elektrisk stød.



Brug IKKE maskinen, hvis netledningen er flosset eller ødelagt, da dette kan forårsage elektrisk stød eller brand.



Træk IKKE midt på netledningen. Lad IKKE noget hvile på netledningen. Anbring IKKE denne maskine, hvor personer kan komme til at træde på ledningen. Dette kan medføre elektrisk stød eller brand.



Brother henstiller kraftigt til, at du IKKE bruger nogen form for forlængerledning.

Serviceering af maskinen

Forsøg IKKE at servicere maskinen på egen hånd. Ved at åbne eller fjerne dæksler kan du udsætte dig selv for kontakt med farlige strømførende dele og andre farer. Samtidig risikerer du at miste reklamationsretten. Kontakt Brother Support for yderligere information, hvis du har problemer med maskinen.

ADVARSEL



Hvis produktet er blevet tabt, eller kabinettet er blevet beskadiget, kan der være fare for elektrisk stød. Træk stikket til maskinen ud af stikkontakten, og kontakt Brother Support for yderligere information.

FORSIGTIG

Hvis maskinen bliver usædvanligt varm, afgiver røg eller stærk lugt, eller hvis du ved et uheld spilder væske på den, skal du øjeblikkeligt trække stikket ud af stikkontakten. Kontakt Brother Support for yderligere information.

Vigtigt

Hvis maskinen ikke fungerer normalt, når betjeningsanvisningerne følges, skal du kun justere de kontrolfunktioner, der er nævnt i betjeningsanvisningerne. Forkert justering af andre kontrolfunktioner kan forårsage skade, og det vil ofte kræve omfattende arbejde for en autoriseret tekniker at gendanne maskinens normale funktionalitet.

Reklamationsret og ansvar

Intet i denne vejledning har indflydelse på eksisterende reklamationsret eller må tolkes som en yderligere reklamationsret. Hvis sikkerhedsanvisningerne i denne vejledning ikke følges, risikerer du at miste reklamationsretten.

ADVARSEL

Brug kun den netledning, der følger med denne maskine.

Dette produkt skal installeres i nærheden af en lettilgængelig stikkontakt. Hvis der opstår en nødsituation, skal du trække netledningen ud af stikkontakten for at afbryde strømmen helt.

Overensstemmelseserklæring (kun Europa)

Vi, Brother Industries Ltd, 15-1 Naeshiro-cho, Mizuho-ku, Nagoya 467-8561 Japan, erklærer, at dette produkt er i overensstemmelse med de væsentlige krav i direktiverne 1999/5/EF og 2009/125/EF.

Overensstemmelseserklæringen findes på vores websted.

Besøg <http://solutions.brother.com/>

-> vælg dit område (f.eks. Europa)

-> vælg dit land

-> vælg din model

-> vælg "Manualer"

-> vælg Overensstemmelseserklæring (vælg sprog om nødvendigt).

Radiointerferens

Dette produkt overholder EN55022 (CISPR Publication 22)/klasse B. Inden maskinen tilsluttes til en computer, skal du sikre dig, at du bruger et USB-kabel, der ikke er længere end 2 m.

Genanvendelsesoplysninger i overensstemmelse med direktivet om affald af elektrisk og elektronisk udstyr (WEEE) (2002/96/EF) og batteridirektivet (2006/66/EF)



Produktmærke



Batterimærke

Kun for EU

Produktet/batteriet er mærket med et af ovenstående genbrugssymboler. Det indikerer, at når produktet/batteriet er udtjent, skal det bortskaffes i henhold til kommunens bestemmelser, i f.eks. dertil opstillet container på kommunens genbrugsplads og ikke sammen med almindelig husholdningsaffald.

Erklæring om efterlevelse af det internationale ENERGY STAR®-program

Formålet med det internationale ENERGY STAR®-program er at fremme udviklingen og populariseringen af energieffektivt kontorudstyr.

Som ENERGY STAR®-partner har Brother Industries, Ltd. fastslået, at dette produkt overholder ENERGY STAR®-specifikationerne for energieffektivitet.



Varemærker

Brother-logoet er et registreret varemærke tilhørende Brother Industries, Ltd.

Windows Vista er enten et registreret varemærke eller et varemærke tilhørende Microsoft Corporation i USA og/eller andre lande.

Microsoft, Windows, Windows Server og Internet Explorer er enten registrerede varemærker eller varemærker tilhørende Microsoft Corporation i USA og/eller andre lande.

Apple, Macintosh og Mac OS er varemærker tilhørende Apple Inc., der er registreret i USA og andre lande.

Adobe, Illustrator og Photoshop er enten registrerede varemærker eller varemærker tilhørende Adobe Systems Incorporated i USA og/eller andre lande.

Nuance, Nuance-logoet, PaperPort og ScanSoft er varemærker eller registrerede varemærker tilhørende Nuance Communications, Inc. eller dets datterselskaber i USA og/eller andre lande.

AOSS er et varemærke tilhørende Buffalo Inc.

WPA, WPA2, Wi-Fi Protected Access og Wi-Fi Protected Setup er mærker tilhørende Wi-Fi Alliance.

Wi-Fi og Wi-Fi Alliance er registrerede mærker tilhørende Wi-Fi Alliance.

AMD er et varemærke tilhørende Advanced Micro Devices, Inc.

FaceFilter Studio er et varemærke tilhørende Reallusion, Inc.

UNIX er et registreret varemærke tilhørende The Open Group i USA og andre lande.

Linux er et registreret varemærke tilhørende Linus Torvalds i USA og andre lande.

Corel og CorelDraw er varemærker eller registrerede varemærker tilhørende Corel Corporation og/eller dets datterselskaber i Canada, USA og/eller andre lande.

Hver virksomhed, hvis softwaretitel er nævnt i denne brugsanvisning, har en softwarelicensaftale, som er specifik for virksomhedens programmer.

Alle varebetegnelser og produktnavne fra virksomheder, der vises på Brother-produkter, relaterede dokumenter og andet materiale, er alle varemærker eller registrerede varemærker tilhørende de respektive selskaber.

Open source-licensbemærkninger

Dette produkt indeholder open source-software.

Læs open source-licensbemærkningerne ved at gå til fanen for hentning af manualer på hjemmesiden for din model på Brother Solutions Center på <http://solutions.brother.com/>.

Copyright og licens

©2012 Brother Industries, Ltd. Alle rettigheder forbeholdes.

Dette produkt indeholder software, der er udviklet af følgende leverandører:

©1983-1998 PACIFIC SOFTWARES, INC. ALLE RETTIGHEDER FORBEHOLDES.

©2008 Devicescape Software, Inc. Alle rettigheder forbeholdes.

Dette produkt indeholder softwaren "KASAGO TCP/IP", der er udviklet af ZUKEN ELMIC, Inc.

Ulovlig brug af kopiudstyr

Det er ulovligt at fremstille kopier af bestemte emner eller dokumenter med svindel for øje. Her følger en ikke-udtømmende liste med eksempler på dokumenter, der kan være ulovlige at kopiere. Vi foreslår, at du taler med din juridiske rådgiver og/eller de relevante juridiske myndigheder, hvis du er i tvivl om et særligt emne eller dokument:

- Valuta
- Obligationer eller andre gældsbeviser
- Indlånsbeviser
- Militærpapirer eller indkaldelsespapirer
- Pas
- Frimærker (annullerede eller ikke-annullerede)
- Immigrationspapirer
- Dokumenter om sociale ydelser
- Checks eller bankanvisninger fra myndigheder
- Identifikationsskilte eller værdighedstegn

Endvidere er det i visse lande ikke tilladt at kopiere kørekort og/eller registreringsattester til motorkøretøjer.

Copyright-beskyttet materiale må ifølge loven ikke kopieres, med forbehold af undtagelsen om "fair dealing", der gælder for visse dele af copyright-beskyttet materiale. Mange kopier indikerer misbrug. Kunstværker sidestilles med copyright-beskyttet materiale.

brother®