

Termékbiztonsági útmutató

DCP-J140W

Brother Industries, Ltd.

15-1, Naeshiro-cho, Mizuho-ku, Nagoya 467-8561, Japán

Kérjük olvassa át ezt a füzetet, mielőtt használni kezdené a készüléket, vagy bármilyen karbantartást próbálna végezni rajta. Az itt leírt utasítások figyelmen kívül hagyása növeli a tűz, áramütés, égések vagy fulladás veszélyét. A Brother nem felelős az okozott károkért, ha a tulajdonos nem tartotta be az ebben az útmutatóban leírt utasításokat.

A dokumentációban használt szimbólumok és egyezményes jelek

A dokumentációban a következő szimbólumok és egyezményes jelek szerepelnek.

FIGYELEM


A FIGYELEM jelzés olyan lehetséges veszélyhelyzetet jelöl, ahol az útmutatás be nem tartása halált vagy súlyos sérüléseket eredményezhet.


VIGYÁZAT

A VIGYÁZAT jelzés olyan lehetséges veszélyhelyzetet jelöl, ahol az útmutatás be nem tartása kisebb vagy közepesen súlyos sérüléseket eredményezhet.

Fontos

A FONTOS jelzés olyan lehetséges veszélyhelyzetet jelöl, ahol az útmutatás be nem tartása a készülék károsodását vagy működőképességének elvesztését eredményezheti.

 A tiltó ikonok olyan tevékenységeket jelölnek, melyeket tilos végezni.

 Ez az ikon azt jelzi, hogy gyúlékony permetek nem használhatók.



Ez az ikon azt jelzi, hogy szerves oldószerek (pl. alkoholok) és folyadékok nem használhatók.



Az áramütésveszély ikonok lehetséges áramütésre figyelmeztetnek.



A tűzveszély ikon tűz lehetőségére figyelmeztet.



A Megjegyzések útmutatással szolgálnak a különböző helyzetek kezelésére, továbbá javaslatokat adnak más funkciók használatához.

Félkövér A félkövér betűstílus speciális gombokat jelöl a készülék kezelőpaneljén vagy a számítógép képernyőjén.

Dőlt A dőlt betűstílus fontos információk kiemelésére szolgál, vagy kapcsolódó témákhoz irányítja a felhasználót.

Courier New A Courier New betűtípus a készülék LCD-kijelzőjén megjelenő üzeneteket jelöli.

Vegye figyelembe a készüléken található összes figyelmeztető jelzést és utasítást.

Az összeállításra és kiadásra vonatkozó tájékoztatás

Ezt a kézikönyvet úgy állították össze és úgy adták ki, hogy a kiadása időpontjában érvényes legújabb biztonsági termékinformációkat tartalmazza. A kézikönyvben szereplő információk változtatásának jogát fenntartjuk.

A legújabb kézikönyvváltozatért látogassa meg a <http://solutions.brother.com/> weboldalt.

Válasszon egy biztonságos helyet a készüléknek

Helyezze el készülékét egy vízszintes, stabil, rezgéstől és rázkódástól mentes felületen (pl. egy asztalon). Helyezze a készüléket szabványos, földelt elektromos csatlakozóaljzat közelébe. Válasszon egy száraz, jól szellőző helyet, ahol a hőmérséklet mindig 10°C és 35°C között van.



! FIGYELEM



NE tegye ki a készüléket közvetlen napfénynek, túlzott hőnek, nyílt lángnak, maró hatású gáznak, párának vagy pornak. NE tegye a készüléket padlószőnyegre vagy szőnyegre, mert ezzel porosodásnak teszi ki. Ha mégis így tesz, akkor rövidzárlat történhet vagy tűz keletkezhet. A készüléket is megrongálhatja vagy működésképtelenné teheti.



NE helyezze a készüléket fűtőtest, légkondicionáló, víz, vegyszerek közelébe, sem pedig olyan készülékek mellé, amelyek mágneset tartalmaznak vagy mágneses teret generálnak. Ha mégis így tesz, akkor a készülék vízzel való érintkezésekor rövidzárlat történhet vagy tűz keletkezhet (ideértve a fűtő, vagy légkondicionáló és szellőztető berendezések lecsapódó páráját is).



NE helyezze a készüléket vegyszerek közelébe, vagy olyan helyre, ahol vegyszerek kiszóródásának, kifolyásának veszélye áll fent. Különösen a szerves oldószerek vagy folyadékok okozhatják a készülék borításának és/vagy kábeleinek súlyos károsodását, ezáltal növelik a tűz vagy áramütés veszélyét. Ezek az anyagok a termék meghibásodását és elszíneződését is okozhatják.



A burkolaton, illetve a termék alján és hátoldalán található rések és nyílások a szellőzést szolgálják. A terméket úgy kell elhelyezni, hogy a nyílásait a fal vagy más készülék ne hogy elzárhassa vagy lefedje. Ha a készülék nem tud szellőzni, akkor túlmelegedhet, és/vagy tűz keletkezhet.

FONTOS

- A készüléket mindig szilárd felületre tegye, soha ne ágyra, kanapéra, szőnyegre vagy hasonló puha felületre.
- Ne építse be a készüléket.

! Fontos

- NE tegyen semmilyen tárgyat a készülék tetejére.
 - NE helyezze a készüléket interferenciát okozó készülékek – pl. hangszórók, illetve a nem Brother márkájú vezeték nélküli telefonok bázisállomásai – mellé. Ha mégis így tesz, a készülék elektromos alkatrészeinek működésével gondok lehetnek.
 - NE tegye a készüléket ferde/lejtő felületre. NE döntse meg a készüléket, ha már benne vannak a tintapatronok. Ha mégis így tesz, a tinta kifolyhat és károsodhat a készülék belseje.
-

Általános óvintézkedések

FIGYELEM

A készülék csomagolása műanyag tasakokat tartalmaz. A műanyag tasakok nem játékszerek. A fulladásveszély elkerülése érdekében tartsa távol a tasakokat a csecsemőktől és a kisgyermekektől, és a helyi előírásoknak megfelelően kezelje az előálló hulladékot.

Megjegyzések szívritmus-szabályozóval rendelkező felhasználók számára

Ez a készülék gyenge mágneses teret hoznak létre. Ha azt tapasztalja, hogy a szívritmus-szabályozója a készülék közelében rendellenesen működik, menjen távol a készüléktől, és azonnal forduljon orvoshoz.



Lehetőleg ne használja a terméket elektromos viharban. Villámláskor fennáll az áramütés minimális veszélye.

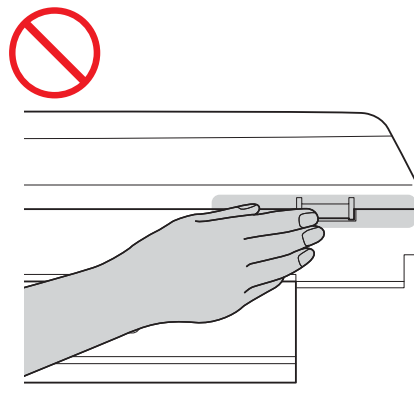
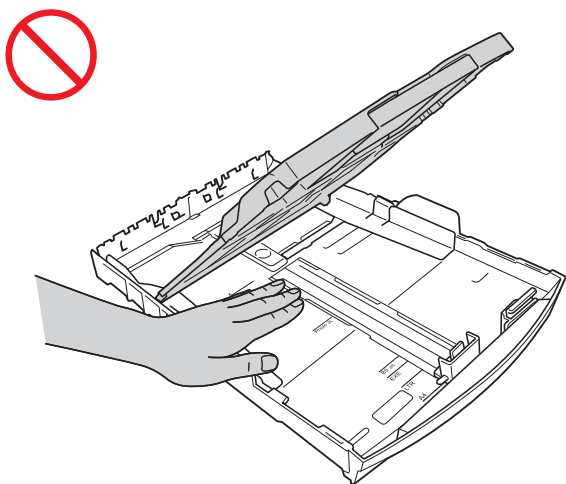
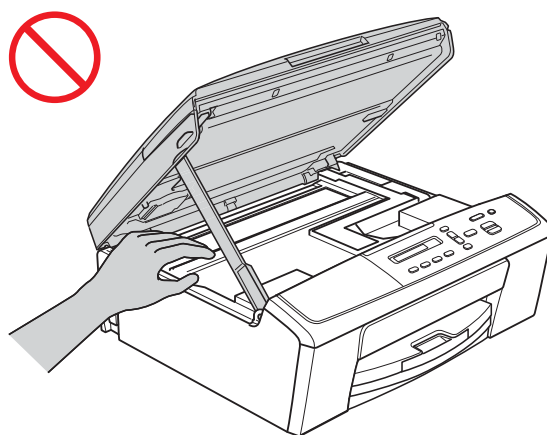
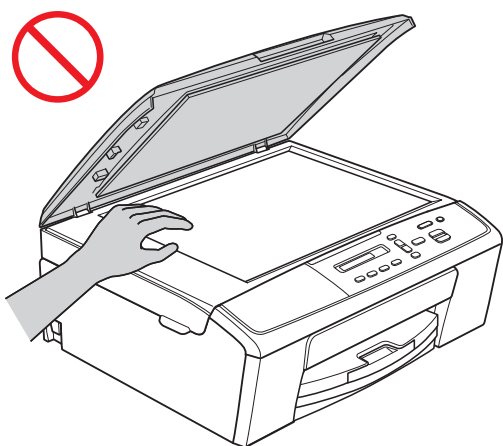


NE használjon gyúlékony anyagokat vagy bármilyen permetet, sem pedig szerves oldószert/alkoholt vagy ammóniát tartalmazó folyadékot a készülék belsejének vagy külsejének tisztításához. Ha mégis így tesz, tűz vagy áramütés történhet.

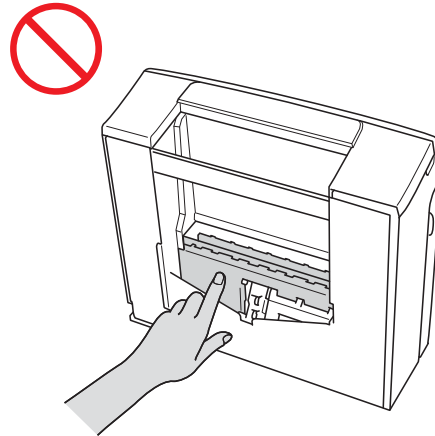
⚠ VIGYÁZAT

Ne próbálja kivenni a készülékből a még nyomtatás alatt álló, ki nem adott lapokat. Ha mégis így tesz, a hengerek közé szorulhat és megsérülhet az ujj.

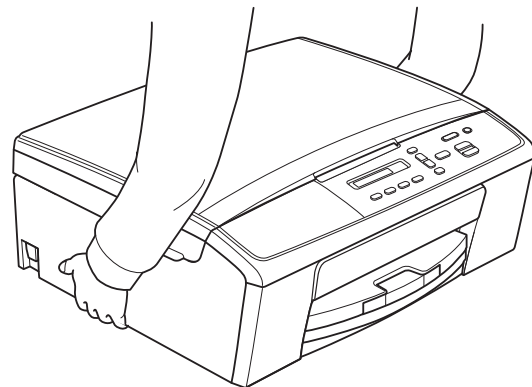
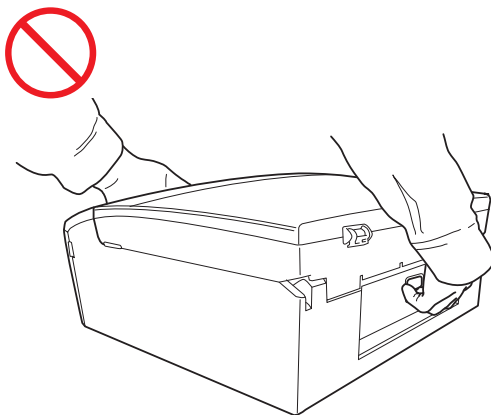
A készülék bizonyos részei sérülést okozhatnak, ha a (szürkével jelölt) fedeleket erővel próbálja lezárni. Legyen óvatos, ha a kezét az ábrákon látható területekre helyezi.



NE érjen hozzá az ábrán szürkével jelzett területekhez. Ha mégis így tesz, a készülék szélé megvághatja az ujját.



NE szállítsa a készüléket a szkennert vagy a papírelakadás-megszüntető fedelénél fogva. Ha így tesz, akkor a készülék kicsúszhat a kezei közül. A készüléket mindig úgy vigye, hogy a kezét teljesen aláteszi.



Ne távolítsa el a készülékre rögzített sorozatszámot és adattáblákat.

! **Fontos**

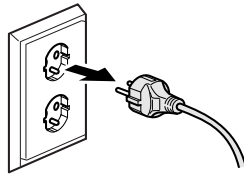
Az áramkimaradás kitörölhet adatokat a készülék memóriájából.

A készülék biztonságos csatlakoztatása

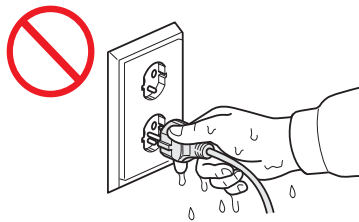
⚠ FIGYELEM



A készülékben nagyfeszültségű elektródák találhatók. Mielőtt hozzáférne a készülék belsejéhez (pl. tisztítás és hasonló rutin karbantartási műveletek céljából), mindenképpen győződjön meg arról, hogy a tápkábel ki van húzva a fali csatlakozóaljzathoz.



NE érjen a csatlakozódugóhoz vizes kézzel. Ha mégis így tesz, áramütés történhet.



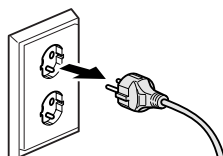
Minden esetben ellenőrizze, hogy a csatlakozódugó teljesen be van-e nyomva.



A terméket megfelelően földelt, az adattábláján feltüntetett paraméter-tartományba eső váltakozó áramú földelt csatlakozó aljzathoz kell csatlakoztatni. NE csatlakoztassa egyenáramú áramforráshoz vagy inverterhez. Ha mégis így tesz, áramütés történhet. Ha nem biztos abban, hogy milyen áramforrással rendelkezik, kérdezzen meg egy szakképzett villanszerelőt.



Ez a készülék 3 vezetékes földelt csatlakozódugóval van felszerelve. Ez a csatlakozódugó csak földelt hálózati csatlakozóaljzatba illeszthető. Ez biztonsági célokat szolgál. Ha nem tudja a csatlakozót az aljzatba dugni, villanyszerelővel cseréltesse ki a nem megfelelő csatlakozóaljzatot. NE használja a mellékelt földelt hálózati csatlakozót a megadottaktól eltérő típusú aljzatokhoz, mert ezzel áramütést okozhat.



NE használja a készüléket, ha a tápkábel kopott vagy sérült, mert ezzel áramütést vagy tüzet okozhat.



A hálózati kábelt MINDIG a csatlakozónál fogva húzza ki. NE tegyen semmit a tápkábelre. NE helyezze a készüléket olyan helyre, ahol valaki ráléphet a tápkábelre. Ha mégis így tesz, áramütés történhet vagy tűz keletkezhet.



A Brother erősen javasolja, hogy NE használjon semmilyen típusú hosszabbítókábelt.

A készülék javítása

NE próbálja meg saját maga megjavítani a készüléket. A burkolatok felnyitásakor vagy leszerelésük veszélyes, feszültség alatt álló pontokkal érintkezhet, más veszélyeknek teheti ki magát, és a garanciát is elveszti. Ha a készülékkel bármilyen problémája van, forduljon a Brother viszonteladóhoz vagy a Brother ügyfélszolgálathoz.

FIGYELEM



Ha a termék leesett vagy a burkolata megsérült, áramütésveszély állhat fenn. Húzza ki a készüléket az elektromos csatlakozóaljzatból, és kérje a Brother viszonteladó vagy a Brother ügyfélszolgálat segítségét.

VIGYÁZAT

Ha a készülék szokatlanul forró, füstöt vagy valamilyen erős szagot bocsát ki magából, esetleg folyadék folyt rá, azonnal húzza ki az elektromos csatlakozóaljzatból. Kérje a Brother viszonteladó vagy a Brother ügyfélszolgálat segítségét.

Fontos

Ha a készülék a használati utasításban leírtak betartása ellenére sem működik megfelelően, csak azon kezelőszervek beállításait módosítsa, amelyekre nézve útmutatást talál a használati utasításban. A többi kezelőszerv nem megfelelő beállítása miatt a készülék károsodhat, és ilyenkor gyakran egy képzett szerelő hosszas munkájára van szükség a készülék normál működésének helyreállításához.

A termékre vonatkozó garancia és felelősség

Az ebben az útmutatóban leírtak nincsenek hatással az érvényes garanciális feltételekre, és nem tekinthetők hivatkozási alapként a termékre vonatkozó garancia kibővítéséhez. Az útmutatóban leírt biztonsági utasítások be nem tartása a termék garanciájának érvénytelenítését vonhatja maga után.

FIGYELEM

Csak a készülékhez tartozó hálózati csatlakozó kábelt (tápkábelt) használja.

A terméket könnyen hozzáférhető elektromos csatlakozóaljzat közelében kell elhelyezni. Vészhelyzet esetén a teljes áramtalanításhoz húzza ki a tápkábelt az elektromos csatlakozóaljzattól.

Megfelelőségi nyilatkozat (csak Európában)

A Brother Industries Ltd. (15-1 Naeshiro-cho, Mizuho-ku, Nagoya 467-8561, Japán) ezennel kijelenti, hogy ez a termék megfelel az 1999/5/EK és 2009/125/EK irányelvek alapvető követelményeinek.

A Megfelelőségi nyilatkozat (Declaration of Conformity, DoC) megtalálható a weboldalunkon.

Látogassa meg a <http://solutions.brother.com/> webhelyet

-> válassza ki a régiót (pl. Európa)

-> válassza ki az országot

-> válassza ki a típust

-> válassza ki a „Kézikönyvek” részt

-> válassza ki a Megfelelőségi nyilatkozat lehetőséget (Válassza ki a nyelvet, ha szükséges.)

Rádióinterferencia

A termék eleget tesz az EN55022 (CISPR 22. kiadás)/B osztály követelményeinek. Amikor a készüléket számítógéphez csatlakoztatja, ügyeljen rá, hogy az USB-kábel hossza ne haladja meg a 2 métert.

Az elektromos és elektronikus berendezések hulladékairól (2002/96/EK) és az akkumulátorokról (2006/66/EK) szóló irányelveknek megfelelő újrafelhasználási információk



Termékjelölés



Elemjelölés

Csak az Európai Unióban

A termék/akkumulátor a fenti újrafelhasználási szimbólumok egyikével van ellátva. Ez arra utal, hogy a terméket/akkumulátort az élettartama végén a háztartási hulladéktól elkülönítve kellene gyűjteni és egy megfelelő gyűjtőponton elhelyezni.

Nemzetközi ENERGY STAR® megfelelési nyilatkozat

A nemzetközi ENERGY STAR® Program célja energiatakarékos irodai berendezések fejlesztése és népszerűsítése.

A Brother Industries, Ltd., mint az ENERGY STAR® partnere, megállapította, hogy ez a termék megfelel az ENERGY STAR® energiahatékonysági specifikációinak.



Védjegyek

A Brother logó a Brother Industries, Ltd. bejegyzett védjegye.

A Windows Vista a Microsoft Corporation bejegyzett védjegye vagy védjegye az Egyesült Államokban és/vagy más országokban.

A Microsoft, a Windows, Windows Server, Outlook és az Internet Explorer a Microsoft Corporation bejegyzett védjegyei vagy védjegyei az Amerikai Egyesült Államokban és/vagy más országokban.

Az Apple, a Macintosh és a Mac OS az Apple Inc. bejegyzett védjegyei az Egyesült Államokban és más országokban.

Az Adobe, Illustrator és Photoshop az Adobe Systems Incorporated bejegyzett védjegyei vagy védjegyei az Egyesült Államokban és/vagy más országokban.

A Nuance, a Nuance logó, a PaperPort és a ScanSoft a Nuance Communications, Inc. illetve leányvállalatainak védjegyei vagy bejegyzett védjegyei az Egyesült Államokban és/vagy más országokban.

Az AOSS a Buffalo Inc. védjegye.

A WPA, WPA2, Wi-Fi Protected Access és a Wi-Fi Protected Setup a Wi-Fi Alliance márkái.

A Wi-Fi és a Wi-Fi Alliance a Wi-Fi Alliance bejegyzett márkái.

Az AMD az Advanced Micro Devices, Inc. védjegye.

A FaceFilter Studio a Reallusion, Inc. védjegye.

A UNIX a The Open Group bejegyzett védjegyei az Egyesült Államokban és más országokban.

A Linux Linus Torvalds bejegyzett védjegye az Egyesült Államokban és más országokban.

A Corel és a CorelDraw a Corel Corporation és/vagy leányvállalatainak bejegyzett védjegyei vagy védjegyei Kanadában, az Egyesült Államokban és/vagy más országokban.

Minden vállalat, melynek szoftvere meg van említve a kézikönyvben, rendelkezik a saját tulajdonú programjaira vonatkozó szoftverlicenc-szerződéssel.

Minden más, a Brother termékeken, kapcsolódó dokumentumokon és egyéb anyagokon megjelenő kereskedelmi és terméknevezések mind a vonatkozó cégek védjegyei vagy bejegyzett védjegyei.

Nyílt forráskódú licencekkel kapcsolatos megjegyzések

A termék nyílt forráskódú szoftvert tartalmaz.

A nyílt forráskódú licencekkel kapcsolatos megjegyzésekért a Brother ügyfélszolgálati központ honlapján (<http://solutions.brother.com/>) menjen a típus honlapjának kézikönyvletöltési választófelületére.

Szerzői jog és licenc

©2012 Brother Industries, Ltd. Minden jog fenntartva.

Ez a termék a következő eladók által kifejlesztett szoftvereket tartalmazza:

©1983-1998 PACIFIC SOFTWARES, INC. MINDEN JOG FENNTARTVA.

©2008 Devicescape Software, Inc. Minden jog fenntartva.

E termék tartalmazza a „KASAGO TCP/IP” szoftvert, amelyet a ZUKEN ELMIC, Inc. fejlesztett ki.

A másolóberendezés törvénytelen használata

Bizonyos iratok és dokumentumok csalási szándékkal végrehajtott lemásolása büntettnek minősül. Az alábbi, nem teljes lista tartalmazza azon dokumentumtípusokat, melyek másolása törvénytelen. Ha egy dokumentum kapcsán kételyei merülnek fel, kérje ki jogi tanácsadója vagy az illetékes jogi hatóságok véleményét:

- Bankjegyek
- Kötvények és egyéb adósságot igazoló iratok
- Befizetési igazolások
- Fegyveres erők leszerelési igazolásai vagy behívói
- Útlevelek
- Postai bélyegek (lepecsételt vagy postatiszta)
- Bevándorlási dokumentumok
- Szociális juttatások dokumentumai
- Állami szervek által kiállított csekkek és váltók
- Azonosítócímkék vagy jelvények

Ezen kívül vezetői engedélyek és/vagy gépjárművek forgalmi engedélyei sem másolhatók egyes országokban.

A szerzői jogvédelem alatt álló művek nem másolhatók törvényesen, kivéve ha a másolás „tisztességes szándékú”, és a jogvédelem alatt álló műnek csupán egyes részeit érinti. A több példányban való lemásolás helytelen felhasználásra utal. A művészeti alkotások a szerzői jogvédelem alatt álló művekkel azonos elbírálás alá esnek.

brother®