

# 제품 안전 가이드

DCP-J140W

Brother Industries, Ltd.

15-1, Naeshiro-cho, Mizuho-ku, Nagoya 467-8561, Japan

제품 작동이나 유지보수를 시도하기 전에 본 소책자를 읽어 주십시오. 해당 지침을 따르지 못할 경우 화재, 감전, 화상 또는 질식의 위험이 증가할 수 있습니다. Brother는 제품 소유자가 본 설명서에 나와 있는 지침을 따르지 못한 결과로 발생하는 손해에 대해 어떠한 책임도 지지 않습니다.

## 설명서에 사용된 기호 및 규칙

다음과 같은 기호 및 규칙이 설명서 전체에 걸쳐 사용됩니다.

### ⚠ 경고

경고는 피하지 않을 경우 인명 피해나 심각한 부상을 초래할 수 있는 잠재 위험 상황을 나타냅니다.

### ⚠ 주의

주의는 피하지 않을 경우 경미한 부상을 초래할 수 있는 잠재 위험 상황을 나타냅니다.

### 중요

중요는 피하지 않을 경우 재산 피해나 제품 기능 손상을 초래할 수 있는 잠재 위험 상황을 나타냅니다.

### 참고

참고는 발생 가능한 상황에 대처하는 방법을 알려주거나 다른 기능과 함께 작동하는 방법에 대한 요령을 제공합니다.



금지 아이콘은 수행하면 안 되는 작업을 나타냅니다.



이 아이콘은 인화성 스프레이를 사용하면 안 됨을 나타냅니다.



이 아이콘은 알코올 등의 유기 용제와 액체를 사용하면 안 됨을 나타냅니다.



전기 위험 아이콘은 감전 사고의 가능성을 경고합니다.



화재 위험 아이콘은 화재 사고의 가능성을 경고합니다.

### **Bold**

**Bold** 체는 제품 제어판이나 컴퓨터 화면의 특정 버튼을 식별합니다.

### *Italics*

*Italics* 체는 요점을 강조하거나 관련 항목을 가리킵니다.

### Courier New

**Courier New** 글꼴로 표시된 텍스트는 제품의 LCD 메시지를 식별합니다.

제품에 표시된 경고와 지침을 모두 따르십시오.

## 편집 및 출판에 관한 주의사항

본 설명서는 출판 당시의 최신 제품 안전 정보를 제공하도록 편집 및 출판되었습니다. 본 설명서에 포함된 정보는 예고없이 변경될 수 있습니다.

최신 설명서를 보려면 <http://solutions.brother.com/>을 방문하십시오.

## 안전한 제품 위치 선택

책상 같이 진동과 충격이 없는 평평하고 안정적인 표면 위에 제품을 올려 놓으십시오. 접지된 표준 전원 소켓 부근에 제품을 두십시오. 물기가 없고 환기가 잘 되면서 10°C - 35°C의 온도가 유지되는 장소를 선택하십시오.



### ! 경고



직사광선, 과도한 열, 불꽃, 부식성 기체, 습기, 먼지 등에 제품을 노출시키지 마십시오. 카펫이나 발 매트 위에 제품을 올려 놓지 마십시오. 먼지에 노출되어 누전이나 화재의 위험이 발생할 수 있고 제품이 작동 불능 상태로 손상될 수도 있습니다.



히터, 에어컨, 물, 화학물질 또는 자석을 포함하거나 자기장을 생성하는 장치 옆에 제품을 두지 마십시오. 수분(난방/냉방/환기 장비로 인한 결로 현상 포함)과의 접촉으로 누전이나 화재의 위험이 발생할 수 있습니다.



화학물질 옆이나 화학 유출이 발생할 수 있는 장소에 제품을 두지 마십시오. 특히 유기 용제나 액체는 케이스 및/또는 케이블 용융이나 용해로 인한 화재 또는 감전의 위험을 초래할 수 있으며 제품 고장이나 변색을 초래할 수도 있습니다.

---



제품 케이스, 후면 또는 하단에 있는 슬롯 및 개구부는 환기를 위한 것입니다. 벽이나 다른 장치와 접촉하여 해당 개구부를 막거나 가리지 않도록 제품을 배치해야 합니다. 제품의 환기를 막을 경우 과열 및/또는 화재의 위험이 발생할 수 있습니다.

#### 중요

- 항상 단단한 표면 위에 제품을 올려 놓으십시오. 침대, 소파, 발 매트 또는 유사한 부드러운 표면 위에 올려 놓으면 안 됩니다.
- “불박이” 설비 안에 이 제품을 두지 마십시오.

---

#### 중요

- 제품 위에 물체를 올려 놓지 마십시오.
  - 스피커, 타사 무선 전화 받침대 등의 장애물 옆에 제품을 두지 마십시오. 제품의 전자 부품 작동이 방해받을 수 있습니다.
  - 기울어진 표면 위에 제품을 올려 놓지 마십시오. 잉크 카트리지를 설치한 후에는 제품을 기울이지 마십시오. 잉크 유출로 제품 내부가 손상될 수 있습니다.
-

## 일반 예방 조치

### 경고

비닐 봉지가 제품 포장에 사용됩니다. 비닐 봉지는 장난감이 아닙니다. 질식의 위험이 발생하지 않도록 아기나 아이들의 손이 닿지 않는 곳에 보관하고 올바르게 폐기하십시오.

---

#### 심박 조율기 사용자의 경우

이 제품은 약한 자기장을 생성합니다. 제품 근처에 있는 동안 심박 조율기에 이상한 증상이 발생하면 제품 근처를 벗어나고 즉시 의사의 진찰을 받으십시오.

---



심한 뇌우가 치는 동안에는 이 제품의 사용을 피하십시오. 번개로 인해 원거리에서 감전될 위험이 있습니다.

---



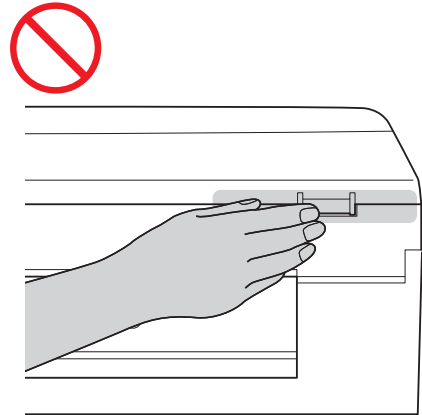
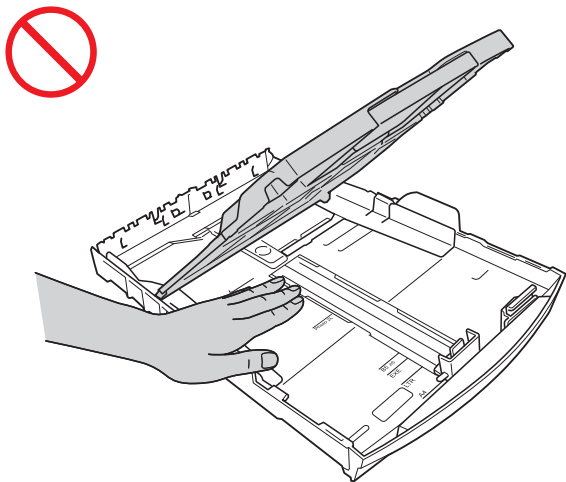
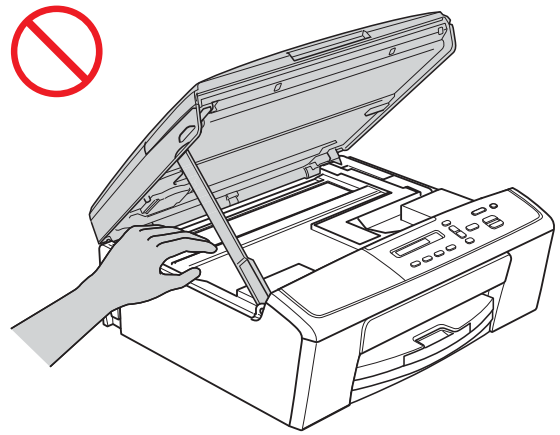
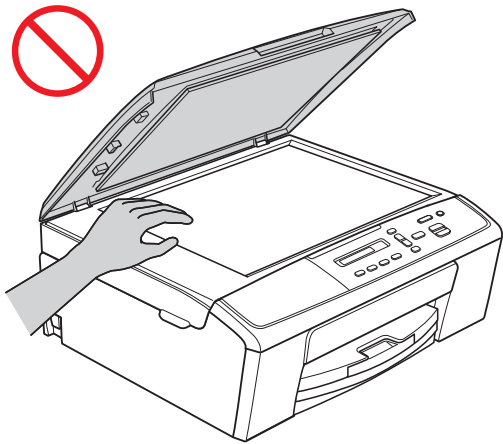
인화성 물질, 스프레이 또는 알코올이나 암모니아를 함유하고 있는 유기 용제/액체를 사용하여 제품 내/외부를 청소하지 마십시오. 화재 또는 감전을 초래할 수 있습니다.

---

## ! 주의

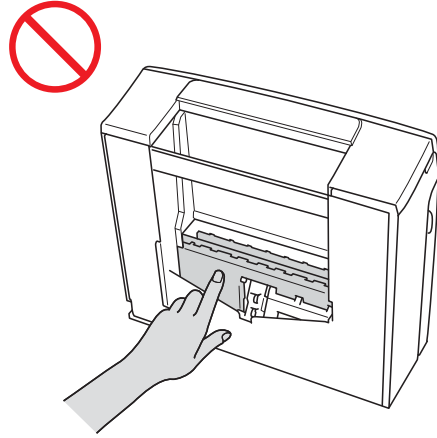
인쇄가 완료되어 제품에서 빠져나올 때까지 페이지를 집어 올리지 마십시오. 손가락이 롤러에 끼여서 부상을 입을 수 있습니다.

제품의 일부 영역에서는 커버(음영부)가 강제로 닫힐 경우 부상을 입을 수 있습니다. 그림에 표시된 영역에 손을 넣을 때 주의하십시오.



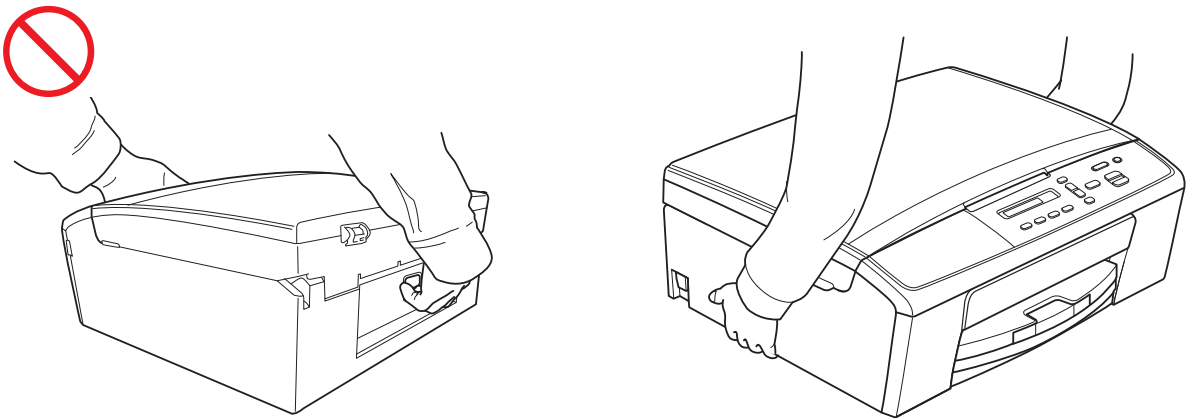
---

그림에 표시된 음영부를 만지지 마십시오. 손가락이 제품 모서리에 베어 부상을 입을 수 있습니다.




---

스캐너 커버나 용지 걸림 해제 커버를 잡고 제품을 운반하지 마십시오. 제품이 손에서 미끄러져 떨어질 수 있습니다. 밑으로 손을 넣어 전체 제품을 잡은 상태로만 제품을 운반하십시오.



---

 제품에 부착된 일련 번호 및 지침 라벨을 제거하지 마십시오.

---

## 중요

전원 중단 시 제품 메모리의 정보가 없어질 수 있습니다.

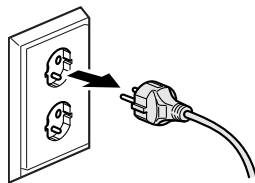
---

## 안전한 제품 연결

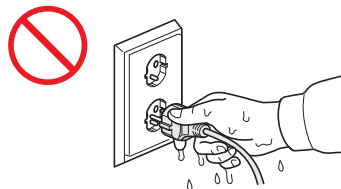
### ! 경고



제품 내부에 고압 전극이 들어 있습니다. 청소 같은 정기 유지보수 등을 수행하기 위해 제품 내부에 접근하려면 먼저 전원 소켓에서 전원 코드를 뽑았는지 확인하십시오.



젖은 손으로 플러그를 다루지 마십시오. 감전될 수 있습니다.



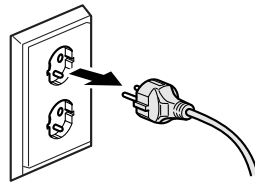
항상 플러그가 완전히 꽂혔는지 확인하십시오.



이 제품은 정격 라벨에 표시된 범위에 드는 **AC** 전원에는 연결해야 합니다. **DC** 전원이나 인버터에 연결하지 마십시오. 감전될 수 있습니다. 사용 중인 전원의 종류가 확실하지 않으면 전문 전기 기사에게 문의하십시오.



이 제품에는 3선 접지형 플러그가 장착되어 있습니다. 이 플러그는 접지형 전원 콘센트에만 들어맞습니다. 이것은 안전을 위한 기능입니다. 전원 콘센트에 플러그를 꽂을 수 없으면 전기 기사에게 문의하여 오래된 콘센트를 교체하십시오. 지정되지 않은 다른 전원 콘센트에는 기본 제공된 접지 플러그를 사용하지 마십시오. 감전을 초래할 수 있습니다.



전원 코드가 마모되었거나 손상된 경우 제품을 사용하지 마십시오. 감전이나 화재가 발생할 수 있습니다.



AC 전원 코드의 가운데 부분을 당기지 마십시오. 전원 코드가 눌리지 않도록 하십시오. 코드가 밟힐 수 있는 장소에는 이 제품을 두지 마십시오. 감전되거나 화재가 발생할 수 있습니다.



어떠한 종류의 연장 코드도 사용하지 않는 것이 좋습니다.

---



## 제품 정비

이 제품을 직접 정비하려고 하지 마십시오. 커버를 열거나 제거할 경우 위험한 전압부 및 기타 위험에 노출되고 품질 보증을 받지 못하게 될 수 있습니다. 제품에 문제가 발생하면 **Brother** 대리점이나 **Brother** 고객 서비스 센터에 문의하십시오.

### 경고



제품을 떨어뜨렸거나 케이스가 손상된 경우에는 감전 가능성이 있을 수 있습니다. 전원 소켓에서 제품의 플러그를 뽑고 **Brother** 대리점이나 **Brother** 고객 서비스 센터에 문의하십시오.

### 주의

제품이 비정상적으로 뜨거운 경우, 연기나 강한 냄새가 나는 경우 또는 실수로 액체를 쏟은 경우 즉시 전원 소켓에서 제품의 플러그를 뽑고 **Brother** 대리점이나 **Brother** 고객 서비스 센터에 문의하십시오.

### 중요

작동 지침을 따랐는데도 제품이 정상적으로 작동하지 않으면 작동 지침에서 다루는 컨트롤만 조정하십시오. 기타 컨트롤을 잘못 조절할 경우 제품이 손상될 수 있으며, 제품을 정상적으로 복원하기 위해 전문 기술자의 광범위한 작업이 요구될 수 있습니다.

## 중요 정보

### 중요 안전 지침

---

- 1 해당 지침을 모두 읽어 주십시오.
- 2 나중에 참고할 수 있도록 보관해 두십시오.
- 3 제품에 표시된 경고와 지침을 모두 따라 주십시오.
- 4 제품 외관과 스캐너 유리를 청소하기 전에 전원 콘센트에서 제품의 플러그를 뽑으십시오. 액체 또는 에어로졸 클리너를 사용하지 마십시오. 물에 적신 천으로 청소하십시오.
- 5 이 제품에는 3개의 핀이 달린 2선 접지형 플러그가 장착되어 있습니다. 이 플러그는 접지형 전원 콘센트에만 들어맞습니다. 이것은 안전을 위한 기능입니다. 전원 콘센트에 플러그를 꽂을 수 없으면 전기 기사에게 문의하여 오래된 콘센트를 교체하십시오. 접지형 플러그의 용도를 벗어나지 마십시오.
- 6 이 제품을 포함한 어떠한 물체도 전원 코드 위에 올려 놓지 마십시오. 전원 코드를 밟지 마십시오.
- 7 어떠한 종류의 물체도 캐비닛 슬롯을 통해 이 제품 안으로 집어넣지 마십시오. 위험한 전압부를 건드리거나 부품을 단락시켜 화재 또는 감전의 위험을 초래할 수 있습니다. 어떠한 종류의 액체도 제품에 쏟지 마십시오.
- 8 이 제품을 직접 정비하려고 하지 마십시오. 커버를 열거나 분리할 경우 위험 전압 지점 및/또는 기타 위험에 노출될 수 있습니다. 서비스 담당자에게 모든 정비를 의뢰하십시오.
- 9 다음과 같은 경우에는 전원 콘센트에서 제품의 플러그를 뽑고 공인 서비스 담당자에게 정비를 의뢰하십시오.
  - 전원 코드가 손상되었거나 마모된 경우
  - 제품에 액체를 쏟은 경우
  - 제품이 비나 물에 노출된 경우
  - 작동 지침을 따랐는데도 제품이 정상적으로 작동하지 않는 경우. 작동 지침에서 다루는 컨트롤만 조정하십시오. 기타 컨트롤을 잘못 조절할 경우 제품이 손상될 수 있으며, 제품을 정상적으로 복원하기 위해 전문 기술자의 광범위한 작업이 요구될 수 있습니다.
  - 제품을 떨어뜨렸거나 캐비닛이 손상된 경우
  - 제품의 성능 변화가 뚜렷이 나타나서 정비가 필요한 경우
- 10 벌레 또는 이물질로 인한 제품 손상이나 위험이 발생하지 않도록 청결한 장소에 제품을 두십시오.

## 제품 품질 보증 및 책임

Brother는 본 문서에 포함된 정보를 사용한 결과로 발생할 수 있는 어떠한 손실이나 손해(직접, 특별 또는 파생적 손해를 포함하되 이에 제한되지 않음)에 대해서도 책임이 없습니다. 본 설명서에 포함된 어떠한 내용도 기존 제품 보증에 영향을 미치거나 추가적인 제품 보증을 제공하는 것으로 간주하면 안 됩니다. 본 설명서에 나와 있는 안전 지침을 따르지 못할 경우 제품 보증 서비스를 받지 못할 수 있습니다.

### 경고

이 제품과 함께 제공된 전원 코드만 사용하십시오.

이 제품은 접근이 용이한 전원 소켓 부근에 설치해야 합니다. 비상 시에는 전원 소켓에서 전원 코드를 뽑아서 전원을 완전히 차단해야 합니다.

## 무선 장애

이 제품은 EN55022(CISPR Publication 22)/Class B를 준수합니다. 제품을 컴퓨터에 연결하는 경우 2m 이하의 USB 케이블을 사용해야 합니다.

B급 제품 (가정용 정보통신기기)

이 제품은 가정용으로 전자파적합등록을 한 제품으로서 주거지역에서는 물론 모든 지역에서 사용할 수 있습니다.

## 국제 ENERGY STAR® 자격 취득 선언

국제 ENERGY STAR® 프로그램의 목적은 에너지 효율이 좋은 사무 장비의 개발과 보급을 장려하는 것입니다.

ENERGY STAR® 파트너인 Brother Industries, Ltd.는 이 제품이 에너지 효율을 위한 ENERGY STAR® 사양을 준수함을 확인했습니다.



## 상표

Brother 로고는 Brother Industries, Ltd. 의 등록 상표입니다.

Windows Vista 는 미국 및 /또는 기타 국가에서 Microsoft Corporation 의 등록 상표 또는 상표입니다.

Microsoft, Windows, Windows Server 및 Internet Explorer 는 미국 및 /또는 기타 국가에서 Microsoft Corporation 의 등록 상표 또는 상표입니다.

Apple, Macintosh 및 Mac OS 는 미국 및 기타 국가에서 등록된 Apple Inc. 의 상표입니다.

Adobe, Illustrator 및 Photoshop 은 미국 및 /또는 기타 국가에서 Adobe Systems Incorporated 의 등록 상표 또는 상표입니다.

Nuance, Nuance 로고, PaperPort 및 ScanSoft 는 미국 및 /또는 기타 국가에서 Nuance Communications, Inc. 또는 그 자회사의 상표 또는 등록 상표입니다.

AOSS 는 Buffalo Inc. 의 상표입니다.

WPA, WPA2, Wi-Fi Protected Access 및 Wi-Fi Protected Setup 은 Wi-Fi Alliance 의 상표입니다.

Wi-Fi 및 Wi-Fi Alliance 는 Wi-Fi Alliance 의 등록 상표입니다.

AMD 는 Advanced Micro Devices, Inc. 의 상표입니다.

FaceFilter Studio 는 Reallusion, Inc. 의 상표입니다.

UNIX 는 미국 및 기타 국가에서 The Open Group 의 등록 상표입니다.

Linux 는 미국 및 기타 국가에서 Linus Torvalds 의 등록 상표입니다.

Corel 및 CorelDraw 는 캐나다, 미국 및 /또는 기타 국가에서 Corel Corporation 및 /또는 그 자회사의 상표 또는 등록 상표입니다.

본 설명서에 언급된 소프트웨어 타이틀을 소유한 회사마다 특정 소유 프로그램에 적용되는 소프트웨어 라이선스 계약이 있습니다.

**Brother** 제품, 관련 문서 및 기타 자료에 나타나는 회사의 모든 브랜드와 제품 이름은 각 회사의 상표 또는 등록 상표입니다.

## 오픈 소스 라이선스 설명

이 제품에는 오픈 소스 소프트웨어가 포함되어 있습니다.

오픈 소스 라이선스 설명을 보려면 **Brother** 솔루션 센터 (<http://solutions.brother.com/>)에서 구입하신 모델의 홈 페이지에 있는 설명서 다운로드 섹션으로 이동하십시오.

## 저작권 및 라이선스

©2012 Brother Industries, Ltd. All rights reserved.

이 제품에는 다음 업체에서 개발한 소프트웨어가 포함되어 있습니다.

©1983-1998 PACIFIC SOFTWARES, INC. ALL RIGHTS RESERVED.

©2008 Devicescape Software, Inc. All rights reserved.

이 제품에는 ZUKEN ELMIC, Inc.에서 개발한 “KASAGO TCP/IP” 소프트웨어가 포함되어 있습니다.

## 복사기의 불법 사용

부정한 의도로 특정 항목이나 문서를 복사하는 행위는 불법입니다. 다음은 법적으로 복사가 금지된 문서의 예시 목록입니다(해당 문서가 모두 포함된 것은 아님). 특정 항목이나 문서에 대해 확실하지 않으면 법률 고문 및/또는 관련 법률 기관에 문의하는 것이 좋습니다.

- 화폐
- 채권 또는 기타 차용증
- 예금 증서
- 병역 또는 군부대 관련 문서
- 여권
- 우표(통용 우표 또는 통용되지 않는 우표)
- 이민 관련 문서
- 복지 관련 문서
- 수표 또는 정부 발행 어음
- 신분 증명 관련 문서

특정 국가의 법률에 따라 운전 면허 자격증 및/또는 자동차 권리 증서를 복사하지 못할 수도 있습니다.

저작권물을 복사하는 행위는 불법입니다. 단, 저작권물 부분과 관련하여 “공정 거래”의 경우에는 일부 복사할 수 있습니다. 다중 복사는 허용되지 않습니다. 미술품은 저작권물과 동급으로 간주됩니다.

해당무선설비기기는 운용중 전파혼선 가능성이 있으므로 인명안전과 관련된 서비스는 할수없음.

**brother**®