

Produktsikkerhetsguide

DCP-J140W

Brother Industries, Ltd.

15-1, Naeshiro-cho, Mizuho-ku, Nagoya 467-8561, Japan

Les dette heftet før du tar maskinen i bruk, eller før du utfører vedlikehold. Hvis du ikke følger disse instruksjonene, risikerer du brann, elektrisk støt, forbrenninger eller kvelning. Brother har ikke ansvar for skade som er en følge av at produkteieren ikke har fulgt instruksjonene i denne håndboken.

Symboler og konvensjoner som brukes i dokumentasjonen

Følgende symboler og konvensjoner er brukt i dokumentasjonen.

ADVARSEL


ADVARSEL indikerer en potensielt farlig situasjon som kan føre til dødsfall eller alvorlige personskader hvis den ikke unngås.


FORSIKTIG

FORSIKTIG viser en potensielt farlig situasjon som kan føre til små eller moderate personskader hvis den ikke unngås.

Viktig

VIKTIG indikerer en potensielt farlig situasjon som kan resultere i skade på eiendelen eller redusert produktfunksjonalitet hvis den ikke unngås.

 Forbudsikoner indikerer handlinger som ikke må utføres.

 Dette ikonet indikerer at brennbare sprayer ikke skal brukes.



Dette ikonet indikerer at organiske løsemidler som alkohol og væsker ikke skal brukes.



Elfare-ikoner varslers deg om faren for elektriske støt.



Brannfareikoner varslers om mulighet for brann.



Merknader gir informasjon om hva du bør gjøre i en bestemt situasjon, eller gir tips om hvordan betjeningen fungerer sammen med andre funksjoner.

Fet skrift Fet skrift identifiserer bestemte knapper på maskinens kontrollpanel eller på dataskjermen.

Kursiv Tekst i kursiv fremhever et viktig punkt eller refererer til et relatert emne.

Courier New Tekst i skrifttypen Courier New identifiserer meldinger i displayet på maskinen.

Følg alle advarsler og instruksjoner som er merket på maskinen.

Merknad vedrørende kompilering og utgivelse

Denne håndboken er utarbeidet og utgitt for å gi den nyeste produktsikkerhetsinformasjonen tilgjengelig ved tidspunkt for trykking. Innholdet i denne håndboken kan endres uten varsel.

For den nyeste håndboken, gå til <http://solutions.brother.com/>.

Velg et trygt sted der maskinen skal plasseres

Sett maskinen på en flat, stødig overflate uten støt og vibrasjoner, for eksempel et skrivebord. Plasser maskinen i nærheten av en vanlig, jordet stikkontakten. Velg et tørt sted med god lufting der temperaturen holder seg mellom 10 °C og 35 °C.



⚠ ADVARSEL



IKKE eksponer maskinen for direkte sollys, overdreven varme, åpne flammer, etsende gasser, fukt eller støv. IKKE plasser maskinen på et teppe, da den vil bli eksponert for støv. Hvis du gjør dette, vil det oppstå risiko for kortslutning eller brann. Det kan også skade maskinen og/eller gjøre den ubrukelig.



IKKE plasser maskinen i nærheten av varmeapparater, klimaanlegg, vann, kjemikalier eller enheter som inneholder magneter eller genererer magnetiske felter. Hvis du gjør dette, vil det oppstå risiko for kortslutning eller brann hvis vann kommer i kontakt med maskinen (inkludert kondensering forårsaket av oppvarmingssystemer eller klimaanlegg og ventilasjonsutstyr).



IKKE plasser produktet nært kjemikalier eller på et sted hvor kjemiske utslipp kan forekomme. Organiske løsemidler eller væsker kan spesielt føre til at kabinettet og/eller kablene smelter eller oppløses, noe som kan føre til brann eller elektrisk støt. De kan også føre til at produktet svikter eller blir misfarget.



Åpningene i dekselet, bak eller nederst på produktet har som formål å ventilere. Produktet skal plasseres slik at det ikke kommer i kontakt med vegger eller andre enheter, så disse åpningene ikke blokkeres eller tildekkes. Hvis du blokkerer maskinens ventilasjon, kan det oppstå risiko for overoppheting og/eller brann.

VIKTIG

- Plasser alltid maskinen på en solid overflate, ikke på en seng, sofa, gulvteppe eller lignende myke overflater.
 - Ikke plasser maskinen i en innebygd installasjon.
-

! Viktig

- IKKE plasser gjenstander oppå maskinen.
 - IKKE plasser maskinen ved siden av kilder som kan forstyrre, som høyttalere eller baseenheter til trådløse telefoner som ikke er fra Brother. Hvis du gjør dette, kan det forstyrre funksjonaliteten til maskinens elektroniske komponenter.
 - IKKE plasser maskinen på en hellende overflate. IKKE vipp maskinen etter at blekkassetene er installert. Hvis du gjør dette, kan det forårsake blekksøl og intern skade i maskinen.
-

Generelle forholdsregler

ADVARSEL

Det benyttes plastposer til pakking av maskinen. Plastposer er ikke leketøy. Oppbevar posene utilgjengelig for babyer og barn for å unngå kvelningsfare, og avhend posene på korrekt måte.

For brukere med pacemaker

Denne maskinen genererer et svakt magnetisk felt. Hvis du opplever uvanlige symptomer med din pacemaker når du er i nærheten av maskinen, gå bort fra maskinen og oppsøk lege umiddelbart.



Unngå å bruke maskinen i tordenvær. Det kan være en viss risiko for elektrisk støt når det lyner.

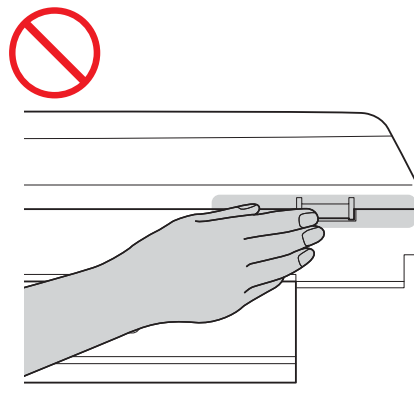
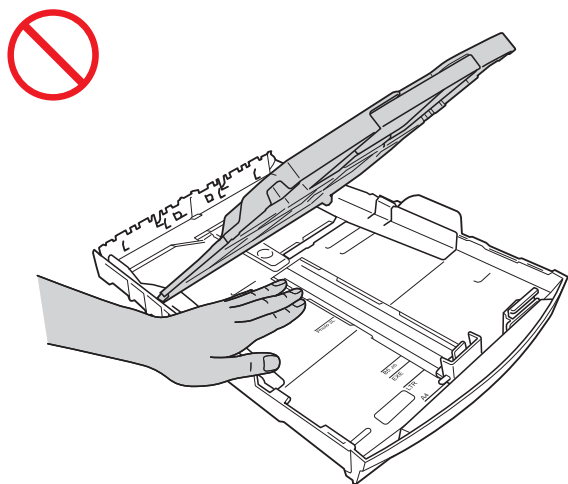
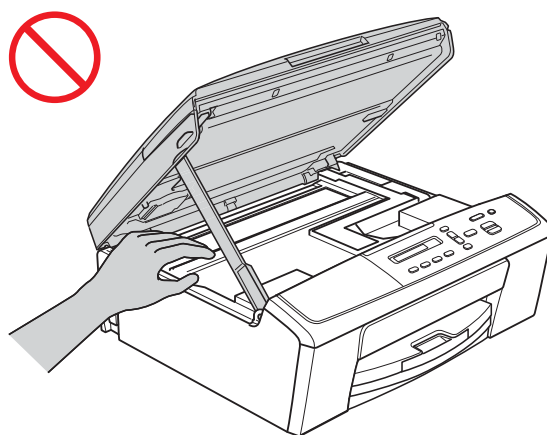
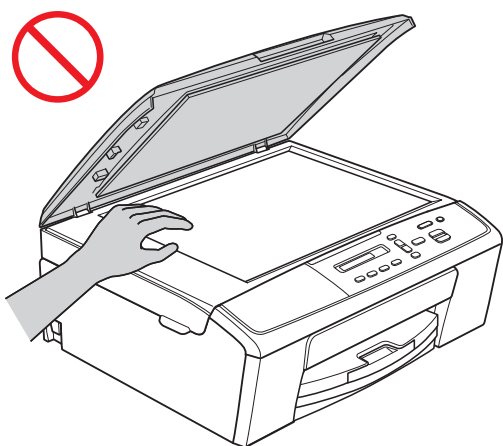


IKKE bruk brennbare stoffer, spray eller flytende rengjøringsmidler som inneholder ammoniakk eller alkohol når du skal rengjøre maskinen innvendig eller utvendig. Dette kan føre til brann eller elektrisk støt.

⚠ FORSIKTIG

Ikke forsøk å plukke opp arkene før de er ferdig utskrevet og løst ut av maskinen. Da kan du skade deg ved å sette fast fingrene i rullen.

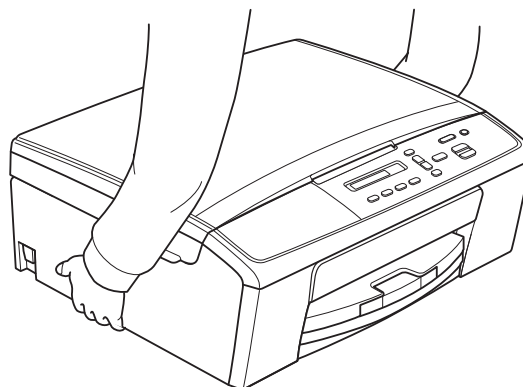
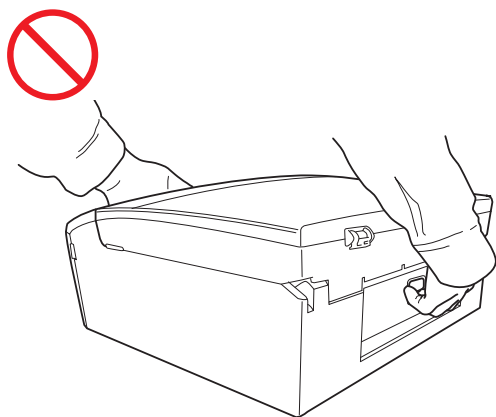
Hvis du lukker noen av dekslene (skyggelagt) på maskinen med makt, kan det føre til skader. Vær forsiktig når du legger hånden på områdene vist i illustrasjonene.



IKKE berør området som er skyggelagt i illustrasjonen. Da kan du skade fingrene ved å kutte deg på kanten av maskinen.



IKKE BÆR maskinen ved å holde i skannerdekselet eller papirstansdekselet. Dette kan føre til at maskinen sklir ut av hendene dine. Bær maskinen ved å holde under maskinen med begge hender.



Ikke fjern serienummeret og instruksjonsetiketter som er festet på maskinen.

! **Viktig**

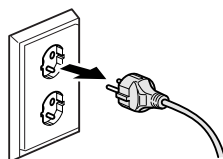
Strømbrydd kan slette informasjonen i maskinens minne.

Koble til maskinen på en trygg måte

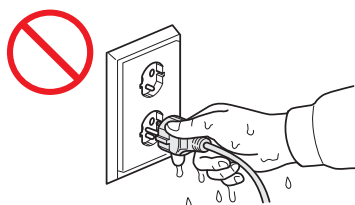
⚠ ADVARSEL



Det finnes høyspenningselektroder inne i maskinen. Før du åpner maskinen for å utføre rutinemessig vedlikehold som rengjøring, kontroller at du har trukket strømledningen ut av stikkkontakten.



IKKE håndter pluggen med fuktige hender. Du risikerer å få elektrisk støt.



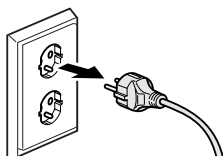
Kontroller alltid at pluggen er satt helt inn.



Denne maskinen må tilkobles en jordet vekselstrømkilde som befinner seg innenfor området som er angitt på merkeskiltet. Den må IKKE kobles til en likestrømkilde eller en likeretter. Du risikerer å få elektrisk støt. Hvis du ikke er sikker på hvilken strømkilde du har, ta kontakt med en kvalifisert elektriker.



Denne maskinen er utstyrt med et 3-polet jordingsstøpselet. Støpselet passer bare i en jordet stikkontakt. Dette er en sikkerhetsfunksjon. Hvis du ikke får til å sette støpselet i kontakten, tar du kontakt med en elektriker for å skifte ut den utdaterte kontakten. IKKE bruk det medfølgende jordingsstøpselet i noen andre utløp enn de som er spesifisert. Dette kan føre til elektrisk støt.



IKKE bruk maskinen hvis strømledningen er slitt eller ødelagt, da dette kan forårsake elektrisk støt eller brann.



IKKE trekk i selve strømledningen. IKKE la noe ligge oppå strømledningen. IKKE plasser maskinen på et sted der du risikerer at noen trækker på ledningen. Du risikerer å få elektrisk støt eller forårsake brann.



Brother anbefaler på det sterkeste at du IKKE bruker noen form for skjøteledning.

Utføre service på maskinen

IKKE forsøk å utføre service på maskinen selv. Hvis du åpner eller tar av deksler, kan du bli eksponert for farlige spenningspunkter og andre farer i tillegg til at garantien kan bli ugyldig. Hvis du har problemer med maskinen, ta kontakt med Brother-forhandleren eller Brother kundeservice.

ADVARSEL



Hvis produktet har falt i gulvet eller hvis kabinettet er skadet, kan det være en risiko for elektrisk støt. Ta ut kontakten og ring Brother-forhandleren eller Brother kundeservice.

FORSIKTIG

Hvis maskinen blir uvanlig varm, avgir røyk eller genererer sterke lukter, eller hvis du søler væske på den, må du ta ut kontakten til maskinen med én gang. Ta kontakt med Brother-forhandleren eller Brother kundeservice.

Viktig

Hvis produktet ikke fungerer som det skal når du følger bruksanvisningen, må du bare justere de kontrollene som omfattes av bruksanvisningen. Feiljustering av andre kontroller kan forårsake skader og kan ofte kreve betydelig arbeid fra en kvalifisert tekniker for å gjenopprette maskinen til normal drift.

Produktgaranti og ansvar

Denne håndboken skal ikke påvirke eventuell eksisterende produktgaranti eller tolkes som om det utgjør en ekstra produktgaranti. Hvis du ikke følger sikkerhetsinstruksjonene i denne håndboken, kan produktets garanti bli ugyldig.

ADVARSEL

Bruk kun strømledningen som ble levert sammen med denne maskinen.

Dette produktet må installeres i nærheten av en lett tilgjengelig stikkontakt. I et nødstilfelle må du trekke strømledningen ut av stikkontakten for å kutte strømtilførselen helt.

Samsvarserklæring (kun Europa)

Vi, Brother Industries Ltd, 15-1 Naeshiro-cho, Mizuho-ku, Nagoya 467-8561 Japan, erklærer at dette produktet er i samsvar med vesentlige krav i direktiv 1999/5/EF og 2009/125/EF.

Samsvarserklæringen finnes på nettstedet vårt.

Gå til <http://solutions.brother.com/>

- > velg region (f.eks. Europa)
- > velg land
- > velg modell
- > velg "Håndbøker"
- > velg Samsvarserklæring (Velg språk ved behov.)

Radiostøy

Dette produktet er i samsvar med EN55022 (CISPR-publikasjon 22)/klasse B. Når du kobler maskinen til en datamaskin, må du ikke bruke en USB-kabel som er lengre enn 2 meter.

IT-strømsystem

Dette produktet er også utformet for IT-strømsystemer med fase-til-fase-spenning på 230 V.

Resirkuleringsinformasjon i henhold til WEEE (2002/96/EF) og batteridirektivene (2006/66/EF)



Produktmerke



Batterimerke

Kun for den Europeiske Union

Dette produktet/batteriet er merket med et av resirkuleringssymbolene over. Det betyr at når produktets/batteriets levetid er ute, skal det leveres inn til en godkjent innsamlingsstasjon og ikke kastes sammen med vanlig, husholdningsavfall.

Erklæring om samsvar med det internasjonale ENERGY STAR[®]-programmet

Hensikten med det internasjonale ENERGY STAR[®]-programmet er å fremme utvikling og bruk av energieffektivt kontorutstyr.

Som ENERGY STAR[®]-partner bekrefter Brother Industries, Ltd. at dette produktet oppfyller ENERGY STAR[®]-spesifikasjonene for energieffektivitet.



Varemerker

Brother-logoen er et registrert varemerke for Brother Industries, Ltd.

Windows Vista er enten et registrert varemerke eller et varemerke for Microsoft Corporation i USA og/eller andre land.

Microsoft, Windows, Windows Server og Internet Explorer er enten registrerte varemerker eller varemerker for Microsoft Corporation i USA og/eller andre land.

Apple, Macintosh og Mac OS er varemerker for Apple Inc., og er registrert i USA og andre land.

Adobe, Illustrator og Photoshop er enten registrerte varemerker eller varemerker for Adobe Systems Incorporated i USA og/eller andre land.

Nuance, Nuance-logoen, PaperPort og ScanSoft er varemerker eller registrerte varemerker for Nuance Communications, Inc. eller dets datterselskaper i USA og/eller andre land.

AOSS er et varemerke for Buffalo Inc.

WPA, WPA2, Wi-Fi Protected Access og Wi-Fi Protected Setup er merker for Wi-Fi Alliance.

Wi-Fi og Wi-Fi Alliance er registrerte merker som tilhører Wi-Fi Alliance.

AMD er et varemerke for Advanced Micro Devices, Inc.

FaceFilter Studio er et varemerke for Reallusion, Inc.

UNIX er et registrert varemerke som tilhører The Open Group i USA og andre land.

Linux er det registrerte varemerket til Linus Torvalds i USA og andre land.

Corel og CorelDraw er varemerker eller registrerte varemerker for Corel Corporation og/eller dets datterselskap i Canada, USA og/eller andre land.

Alle selskaper som har programvare nevnt ved navn i denne håndboken, har en egen programvarelisens for programmene de har eiendomsretten til.

Andre selskapers merkenavn og produktnavn som vises på Brother-produkter, tilknyttede dokumenter og andre materialer er varemerker eller registrerte varemerker for de respektive selskapene.

Merknader om åpen kilde-lisensiering

Dette produktet inkluderer programvare med åpen kilde.

For å se merknader om åpen kilde-lisensiering, gå til modellens hjemmeside på Brother Solutions Center på <http://solutions.brother.com/> og håndboknedlastingsdelen.

Opphavsrett og lisens

©2012 Brother Industries, Ltd. Med enerett.

Dette produktet inkluderer programvare utviklet av følgende leverandører:

©1983-1998 PACIFIC SOFTWARES, INC. MED ENERETT.

©2008 Devicescape Software, Inc. Med enerett.

Dette produktet inkluderer "KASAGO TCP/IP"-programvare utviklet av ZUKEN ELMIC, Inc.

Ulovlig bruk av kopieringsutstyr

Det er ulovlig å reprodusere enkelte dokumenter eller enheter i den hensikt å utføre en svindel. Følgende er en ufullstendig liste med dokumenter som kan være ulovlig å kopiere. Vi foreslår at du henvender deg med din juridiske rådgiver og/eller de ansvarlige myndighetene hvis du er i tvil om et bestemt punkt eller dokument:

- Valuta
- Obligasjoner eller andre gjeldsbevis
- Banksertifikater
- Tjeneste- eller utskrivningsdokumenter fra militære myndigheter
- Pass
- Frimerker (ugyldige eller gyldige)
- Immigrasjonsdokumenter
- Trygde- og velferdsdokumenter
- Sjekker eller vekslers utstedt av statlige organer
- ID-skilt eller tjenestetegn

Førerkort og/eller vognkort for motorkjøretøyer skal i tillegg ikke kopieres i henhold til visse nasjonale lover.

Opphavsrettbeskyttede verker kan ikke kopieres lovlig, underlagt unntaket om "rimelig bruk" av deler av et opphavsrettsbeskyttet dokument. Flere kopier vil anses som utilbørlig bruk. Kunstverk skal anses å være likestilt med verker beskyttet av opphavsrett.

brother®