

# Ghid de siguranța produsului

DCP-J140W

Brother Industries, Ltd.

15-1, Naeshiro-cho, Mizuho-ku, Nagoya 467-8561, Japonia

Vă rugăm să citiți această broșură înainte de a încerca să folosiți aparatul sau înainte de a efectua orice operații de întreținere. Nerespectarea acestor instrucțiuni poate duce la creșterea riscului de producere a incendiilor, scurtcircuitelor, arsurilor sau asfixierilor. Brother nu va fi responsabil pentru daunele produse în cazul în care deținătorul produsului nu a respectat instrucțiunile din acest ghid.

## Simbolurile și convențiile folosite în documentație

În această documentație sunt folosite următoarele simboluri și convenții.

### **AVERTIZARE**


**AVERTIZARE** indică o situație potențial periculoasă care, dacă nu este evitată, poate avea ca rezultat decesul sau rănirea gravă.


### **ATENȚIE**

**ATENȚIE** indică o situație potențial periculoasă care, dacă nu este evitată, poate avea ca rezultat producerea unor răni minore sau moderate.

### **Important**

**IMPORTANT** indică o situație potențial periculoasă care, dacă nu este evitată, poate avea ca rezultat deteriorarea proprietății sau pierderea funcționalității produsului.

 Pictogramele „Interzis” indică acțiuni care nu trebuie efectuate.

 Această pictogramă indică faptul că nu puteți utiliza dispozitive de pulverizare inflamabile.



Această pictogramă indică faptul că nu puteți utiliza solvenți organici precum alcoolul și lichidele.



Pictogramele „Pericol de electrocutare” vă avertizează asupra unui eventual pericol de producere a unor șocuri electrice (electrocutare).



Pictogramele „Pericol de incendiu” vă avertizează cu privire la posibilitatea producerii unui incendiu.



Notele vă informează asupra măsurilor care trebuie luate în anumite situații și vă oferă indicații asupra modului în care aparatul funcționează la selectarea altor opțiuni.

**Caractere aldine** Caracterele aldine identifică anumite butoane de pe panoul de control al aparatului sau de pe ecranul calculatorului.

**Caractere cursive** Caracterele cursive evidențiază un aspect important sau fac referire la un subiect înrudit.

**Courier New** Textele scrise folosind caracterele Courier New identifică mesajele afișate pe ecranul LCD al aparatului.

Respectați toate instrucțiunile și avertizările marcate pe acest aparat.

# Notificare de întocmire și publicare

Acest manual a fost întocmit și publicat pentru a oferi cele mai noi informații referitoare la securitatea produsului, la momentul publicării. Informațiile din acest manual pot fi modificate.

Pentru a descărca cea mai nouă versiune a manualului, vă rugăm să vizitați <http://solutions.brother.com/>.

## Alegeți o locație sigură pentru aparatul dumneavoastră

Așezați aparatul pe o suprafață plană, stabilă, care nu este expusă la șocuri și vibrații, de exemplu, pe un birou. Așezați aparatul în apropierea unei prize de curent cu împământare. Alegeți un loc uscat, bine ventilat, în care temperatura este menținută în intervalul 10 °C - 35 °C.



### **!** AVERTIZARE



NU expuneți aparatul la acțiunea directă a razelor solare, la căldură excesivă, la flăcări deschise, la gaze corozive, la umezeală sau praf. NU așezați aparatul pe o mochetă sau pe un covor, deoarece astfel va fi expus la praf. În caz contrar, poate apărea riscul de producere a unui incendiu sau de electrocutare. De asemenea, aparatul se poate defecta și/sau nu va mai putea fi folosit.



NU așezați aparatul în apropierea sistemelor de încălzire, a aparatelor de aer condiționat, a apei, a substanțelor chimice sau a dispozitivelor care conțin magneți sau generează câmpuri magnetice. În caz contrar, poate apărea pericolul de producere a unui scurtcircuit sau a unui incendiu, în cazul în care apa vine în contact cu aparatul (inclusiv condensul produs de sistemele de încălzire sau de echipamentele de aer condiționat și ventilare).



NU așezați produsul în apropierea substanțelor chimice sau în spații în care pot apărea scurgeri de substanțe chimice. În particular, solvenții organici sau lichidele pot produce topirea sau dizolvarea carcasei și/sau a cablurilor, apărând riscul de producere a unor incendii sau șocuri electrice (electrocutare). De asemenea, acestea pot cauza defectarea sau decolorarea produselor.

---



Fantele și orificiile de pe carcasă și cele din spate sau de pe fundul aparatului sunt utilizate la ventilare. Produsul trebuie așezat astfel încât să nu vină în contact cu pereții sau cu alte dispozitive pentru ca aceste orificii să nu fie blocate sau acoperite. Blocarea sistemului de ventilare al aparatului poate duce la apariția riscului de supraîncălzire și/sau incendiu.

#### IMPORTANT

- Așezați întotdeauna aparatul pe o suprafață masivă, niciodată pe un pat, pe o canapea, pe un covor sau pe o suprafață asemănătoare moale.
  - Nu așezați acest aparat într-un sistem „încastrat”.
- 

#### **!** Important

- NU așezați obiecte pe aparat.
  - NU așezați aparatul în apropierea unor surse care produc interferențe, precum difuzoarele sau unitățile de bază ale unor telefoane fără fir, altele decât cele produse de Brother. În caz contrar, acestea pot interfera cu funcționarea componentelor electronice ale aparatului.
  - NU așezați aparatul pe o suprafață înclinată/în pantă. NU înclinați aparatul după ce cartușele de cerneală au fost instalate. În caz contrar, cerneala se poate vărsa și pot apărea defecțiuni interne ale aparatului.
-

# Măsuri generale de siguranță

## AVERTIZARE

La ambalarea aparatului au fost folosite pungi din plastic. Pungile din plastic nu sunt jucării. Pentru a evita pericolul de sufocare, nu lăsați aceste pungi la îndemâna sugărilor și a copiilor și aruncați-le în mod corespunzător.

---

Pentru utilizatorii de stimuloare cardiace

Acest aparat generează un câmp magnetic slab. Dacă observați că stimulatorul dumneavoastră cardiac prezintă anumite simptome neobișnuite în timp ce vă aflați în apropierea aparatului, îndepărtați-vă și consultați imediat medicul.

---



Evitați folosirea acestui aparat în timpul unei furtuni cu descărcări electrice. Poate exista un risc redus de electrocutare din cauza descărcărilor electrice.

---



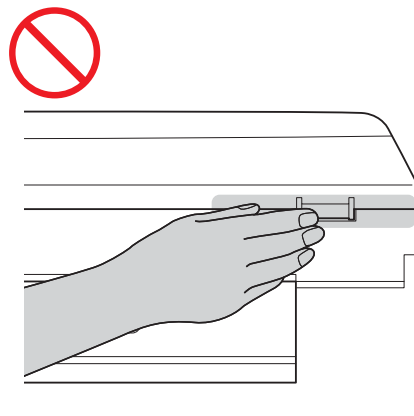
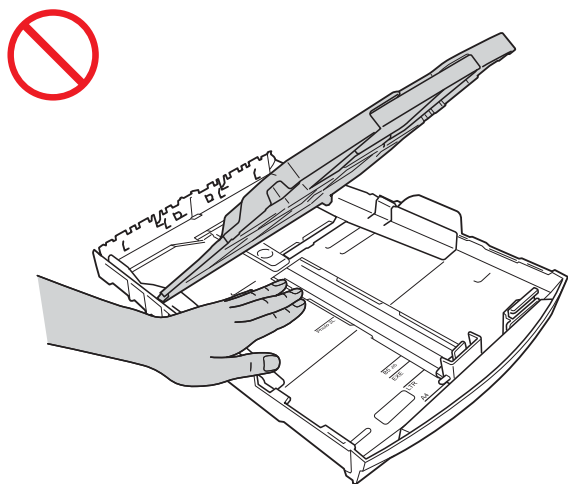
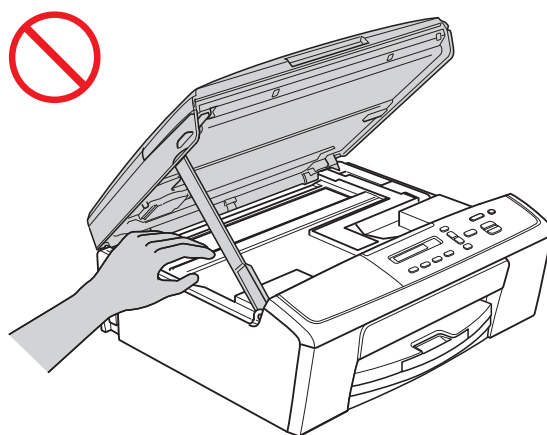
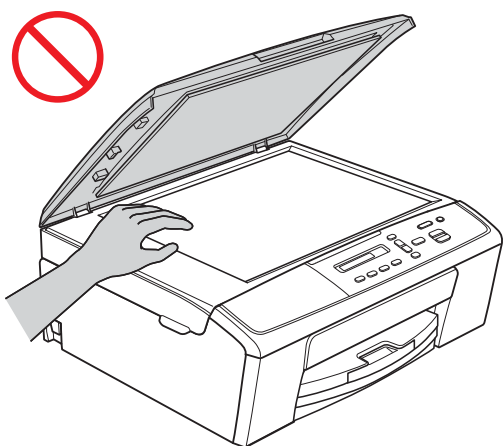
NU folosiți substanțe inflamabile, niciun tip de pulverizatoare sau solvenți organici/lichide care conțin alcool sau amoniac pentru a curăța interiorul sau exteriorul aparatului. În caz contrar, acest lucru poate duce la producerea unui incendiu sau la electrocutare.

---

## **⚠ ATENȚIE**

Nu încercați să scoateți paginile înainte ca tipărirea să se termine și paginile să fie scoase din aparat. În caz contrar vă puteți răni prin prinderea degetelor între role.

Unele zone ale aparatului pot provoca rănirea în cazul în care capacele (marcate în figuri cu gri) sunt închise cu putere. Fiți atent(ă) atunci când introduceți mâna în zonele prezentate în figuri.



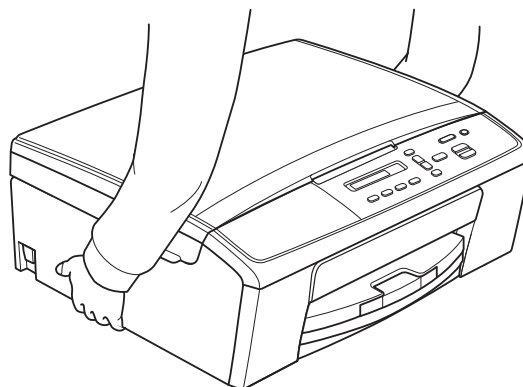
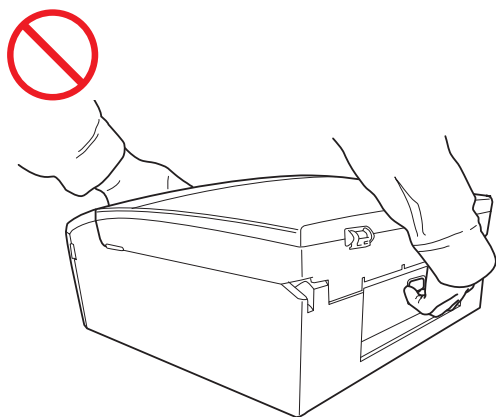
---

NU atingeți zona marcată cu gri din figură. În caz contrar, vă puteți răni degetele tăindu-vă pe marginile aparatului.



---

NU transportați aparatul prinzându-l de capatul scanerului sau de capatul de prevenire a blocării hârtiei. În caz contrar, aparatul poate cădea. Transportați aparatul numai așezând mâinile sub acesta, susținând întregul aparat.



Nu scoateți etichetele lipite pe aparat pe care sunt înscrise seria și numărul aparatului și instrucțiunile.

---

### **!** Important

În cazul unei pene de curent, informațiile din memoria aparatului pot fi șterse.

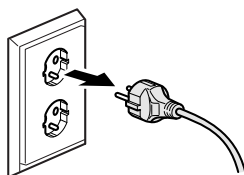
---

# Conectarea în siguranță a aparatului

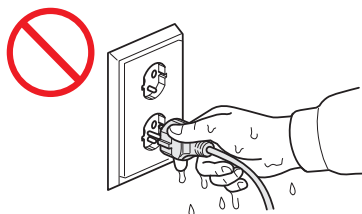
## ⚠️ AVERTIZARE



În interiorul aparatului se găsesc electrozi de înaltă tensiune. Înainte de a deschide aparatul, inclusiv în cazul efectuării unor operații obișnuite de întreținere precum curățarea aparatului, asigurați-vă că ați scos cablul de alimentare din priza de curent.



NU manipulați ștecherul cu mâinile ude. În caz contrar, vă puteți electrocuta.



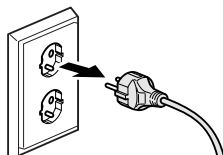
Asigurați-vă întotdeauna că ștecherul este introdus complet în priză.



Acest aparat trebuie conectat la o sursă de alimentare cu c.a. cu împământare, aflată în apropiere, ale cărei valori nominale sunt cuprinse în intervalul indicat pe eticheta cu specificații nominale. NU îl conectați la o sursă de alimentare c.c. sau la un inverter. În caz contrar, vă puteți electrocuta. Dacă nu știți ce tip de sursă de curent aveți, contactați un electrician calificat.



Acest aparat este prevăzut cu un ștecher cu 3 fire, cu împământare. Acest conector poate fi folosit numai într-o priză electrică cu împământare. Aceasta este o măsură de siguranță. Dacă nu puteți introduce ștecherul în priză, apelați la un electrician pentru a înlocui priza cu un model mai nou. Nu utilizați cablul cu împământare inclus, într-un alt tip de priză cu excepția celor specificate, în caz contrar se pot produce șocuri electrice (electrocutare).



NU folosiți aparatul în cazul în care cablul de alimentare este uzat sau deteriorat; în caz contrar, vă puteți electrocuta sau se poate produce un incendiu.



NU trageți de cablul de alimentare trăgând de partea din mijloc a acestuia. NU amplasați niciun obiect pe cablul de alimentare. NU așezați aparatul în spații în care cablul de alimentare se află într-o zonă circulantă. În caz contrar, vă puteți electrocuta sau se poate produce un incendiu.



Brother recomandă să NU utilizați niciun fel de prelungitor.

---



# Întreținerea aparatului

NU încercați să reparați aparatul singur. Deschiderea sau scoaterea capacelor vă poate expune la puncte periculoase de tensiune și la alte riscuri și poate fi o încălcare a garanției dumneavoastră. Dacă aveți probleme cu aparatul dumneavoastră, sunați distribuitorul Brother sau Centrul Brother de asistență pentru clienți.

## AVERTIZARE



Dacă produsul a căzut sau carcasa s-a spart, există posibilitatea producerii unui scurtcircuit. Scoateți aparatul din priză și sunați distribuitorul Brother sau Centrul Brother de asistență pentru clienți.

## ATENȚIE

Dacă aparatul se înfierbântă în mod neobișnuit, degajă fum, produce un miros puternic sau dacă vărsați accidental lichid pe acesta, scoateți imediat aparatul din priză. Contactați distribuitorul Brother sau Centrul Brother de asistență pentru clienți.

## Important

Dacă respectați instrucțiunile de utilizare, iar aparatul nu funcționează normal, reglați doar comenzile descrise în instrucțiunile de utilizare. Reglarea incorectă a altor comenzi poate avea ca rezultat deteriorarea aparatului, iar repunerea aparatului în funcțiune va necesita adeseori un efort sporit din partea unui tehnician calificat.

# Garanția produsului și responsabilitatea

Niciuna din informațiile din acest ghid nu va afecta garanția existentă a produsului și nu va fi considerată ca reprezentând o garanție suplimentară pentru produs. Nerespectarea instrucțiunilor de siguranță din acest ghid poate duce la pierderea garanției aparatului.

## AVERTIZARE

Folosiți doar cablul de alimentare livrat împreună cu acest aparat.

Acest produs trebuie instalat în apropierea unei prize de curent ușor accesibile. În situații de urgență, trebuie să scoateți cablul de alimentare din priza de curent pentru a opri complet alimentarea.

## Declarație de conformitate (numai pentru Europa)

Noi, Brother Industries Ltd, of 15-1 Naeshiro-cho, Mizuho-ku, Nagoya 467-8561 Japonia, declarăm că acest aparat respectă prevederile esențiale ale directivelor 1999/5/CE și 2009/125/CE.

Declarația de conformitate (DoC) se află pe site-ul nostru web.

Vă rugăm să vizitați <http://solutions.brother.com/>

- > alegeți regiunea dumneavoastră (de ex. Europa)
- > alegeți țara dumneavoastră
- > alegeți modelul dumneavoastră
- > alegeți „Manuale”
- > alegeți Declarație de Conformitate (Selectați limba, dacă este cazul.)

## Interferențe radio

---

Acest produs respectă cerințele EN55022 (CISPR Publicația 22)/Clasa B. La conectarea aparatului la un calculator, asigurați-vă că folosiți un cablu USB a cărui lungime nu depășește 2 metri.

## Informații referitoare la reciclare în conformitate cu directiva WEEE (2002/96/CE) și directiva referitoare la baterii (2006/66/CE)

---



Marcarea produsului



Marcarea bateriei

### Numai pentru Uniunea Europeană

Acest produs/această baterie este marcată cu unul din simboluri de reciclare de mai sus. Aceasta înseamnă că la sfârșitul duratei de viață a produsului/bateriei, trebuie să o depozitați la un punct de colectare separată a deșeurilor și nu trebuie să fie aruncată la un loc cu resturile menajere.

## Declarația de calificare internațională ENERGY STAR®

---

Scopul programului internațional ENERGY STAR® este acela de a promova dezvoltarea și popularizarea echipamentelor de birou eficiente din punct de vedere energetic.

În calitate de partener ENERGY STAR®, Brother Industries, Ltd. a stabilit că acest produs îndeplinește specificațiile ENERGY STAR® referitoare la eficiența energetică.



# Mărci comerciale

Sigla Brother este o marcă comercială înregistrată a Brother Industries, Ltd.

Windows Vista este o marcă comercială înregistrată sau o marcă comercială a Microsoft Corporation în Statele Unite și/sau în alte țări.

Microsoft, Windows, Windows Server și Internet Explorer sunt mărci comerciale înregistrate sau mărci comerciale ale Microsoft Corporation în Statele Unite și/sau în alte țări.

Apple, Macintosh și Mac OS sunt mărci comerciale ale Apple Inc., înregistrate în S.U.A și în alte țări.

Adobe, Illustrator și Photoshop sunt mărci comerciale înregistrate sau mărci comerciale ale Adobe Systems Incorporated în Statele Unite și/sau în alte țări.

Nuance, sigla Nuance, PaperPort și ScanSoft sunt mărci comerciale sau mărci comerciale înregistrate ale Nuance Communications, Inc. sau ale companiilor afiliate acesteia în Statele Unite și/sau în alte țări.

AOSS este o marcă comercială a Buffalo Inc.

WPA, WPA2, Wi-Fi Protected Access și Wi-Fi Protected Setup sunt mărci ale Wi-Fi Alliance.

Wi-Fi și Wi-Fi Alliance sunt mărci înregistrate ale Wi-Fi Alliance.

AMD este o marcă comercială a Advanced Micro Devices, Inc.

FaceFilter Studio este o marcă comercială a Reallusion, Inc.

UNIX este o marcă comercială înregistrată a The Open Group în Statele Unite și în alte țări.

Linux este o marcă comercială înregistrată a lui Linus Torvalds în S.U.A. și în alte țări.

Corel și CorelDraw sunt mărci comerciale sau mărci comerciale înregistrate ale Corel Corporation și/sau a filialelor sale în Canada, Statele Unite și/sau în alte țări.

Fiecare companie care a dezvoltat un software al cărui nume este menționat în acest manual are un anumit Acord de licență pentru programul software, utilizat pentru programele sale brevetate.

**Orice denumire comercială sau denumire a produsului companiei care apare pe produsele Brother, documentele asociate și orice alte materiale reprezintă o marcă comercială sau o marcă comercială înregistrată a respectivei companii.**

## Observații referitoare la licențele pentru surse deschise

Acest produs include programe software cu sursă deschisă.

Pentru a vedea observațiile referitoare la licențele programelor cu sursă deschisă, vă rugăm să accesați secțiunea de descărcare din pagina de pornire a modelului dumneavoastră de la Brother Solutions Center aflat la adresa <http://solutions.brother.com/>.

## Drepturile de copyright și licențele

©2012 Brother Industries, Ltd. Toate drepturile rezervate.

Acest aparat include programe software dezvoltate de următorii furnizori:

©1983-1998 PACIFIC SOFTWARES, INC. TOATE DREPTURILE REZERVATE.

©2008 Devicescape Software, Inc. Toate drepturile rezervate.

Acest aparat include programul software „KASAGO TCP/IP” dezvoltat de ZUKEN ELMIC, Inc.

## Utilizarea ilegală a echipamentului de copiere

Reproducerea anumitor articole sau documente cu intenția de a comite o fraudă constituie o încălcare a legii. Mai jos vă prezentăm o listă cu documente după care poate fi ilegal să faceți copii. Lista poate fi incompletă. Vă sugerăm să discutați cu consilierul dumneavoastră pe probleme juridice și/sau cu autoritățile respective dacă aveți nelămuriri referitoare la un anumit articol sau document:

- Valută
- Titluri sau alte certificate de obligațiuni
- Certificate de depozit
- Documente de serviciu sau proiecte ale forțelor armate
- Pașapoarte
- Timbre poștale (anulate sau nu)
- Documente de imigrare
- Documente de asistență socială
- Cecuri sau polițe emise de agențiile guvernamentale
- Semne sau insigne de identificare

În plus, carnetele de conducere și/sau certificatele de proprietate asupra vehiculelor cu motor nu pot fi copiate în conformitate cu legislația din anumite țări.

Lucrările protejate prin drepturi de autor nu pot fi copiate în mod legal, cu excepția utilizării „în mod echitabil” în conformitate cu prevederile legale referitoare la utilizarea unor secțiuni dintr-o lucrare protejată prin drepturi de autor. Mai multe exemplare ar putea indica o utilizare necorespunzătoare. Operele de artă trebuie considerate ca fiind lucrări protejate de legislația drepturilor de autor.

**brother**®