



# Produktsäkerhetsguide

DCP-J140W

Brother Industries, Ltd.

15-1, Naeshiro-cho, Mizuho-ku, Nagoya 467-8561, Japan

Läs igenom den här dokumentationen innan du använder maskinen eller genomför något underhåll. Om du inte följer instruktionerna ökar du risken för brand, elektrisk stöt, brännskada och kvävning. Brother ansvarar inte för skador som har orsakats för att produktägaren inte har följt instruktionerna i den här bruksanvisningen.

## Symboler och anvisningar i den här dokumentationen

Följande symboler och anvisningar används i dokumentationen:

### **VARNING**


**VARNING** indikerar en potentiellt farlig situation som kan leda till allvarliga skador eller dödsfall.


### **VAR FÖRSIKTIG**

**VAR FÖRSIKTIG** indikerar en potentiellt farlig situation som kan leda till lättare eller mindre skador.

### **Viktigt**

**VIKTIGT** indikerar en potentiellt farlig situation som kan leda till skador på egendom eller utrustning.

 Förbudssymboler indikerar åtgärder som inte får utföras.

 Ikonen indikerar att lättantändliga sprayer inte får användas.



Ikonen indikerar att organiska lösningsmedel som alkohol och vätskor inte får användas.



Ikonen uppmärksammar dig på risken för elektriska stötar.



Ikonen uppmärksammar dig på brandrisken.



Information om hur du agerar i en viss situation eller hur du använder en funktion tillsammans med andra funktioner.

### **Fet**

Text med fetstil motsvarar specifika knappar på maskinens kontrollpanel eller på datorskärmen.

### *Kursiv*

Text med kursiv stil gör dig uppmärksam på en viktig punkt eller hänvisar dig till ett annat avsnitt.

### Courier New

Meddelanden på maskinens LCD-skärm visas med typsnittet Courier New.

Följ samtliga instruktioner och varningstexter som finns på maskinen.

# Sammanställning och publicering

Den här bruksanvisningen har sammanställts och publicerats för att du ska få den senaste informationen om produktsäkerhet vid tidpunkten för publiceringen. Informationen i bruksanvisningen kan komma att ändras.

Den senaste versionen av bruksanvisningen hittar du på <http://solutions.brother.com/>.

## Välja en säker plats för maskinen

Ställ maskinen på ett plant och stabilt underlag som inte vibrerar eller utsätts för andra typer av stötar, till exempel ett skrivbord. Placera maskinen nära ett vanligt jordat uttag. Välj en torr plats med god ventilation där temperaturen ligger mellan 10 °C och 35 °C.



### VARNING



Utsätt INTE maskinen för direkt solljus, värme, öppen eld, frätande gaser, fukt eller damm. Placera INTE maskinen på en matta eftersom den då utsätts för damm. Det kan leda till risk för elektrisk kortslutning eller brand. Det kan också skada maskinen och/eller göra den obrukbar.



Placera INTE maskinen nära värmeelement, luftkonditioneringsutrustning, vatten, kemikalier eller enheter som innehåller magneter eller genererar magnetfält. Om maskinen kommer i kontakt med vatten (inklusive kondens från värmesystem eller luftkonditionerings- eller ventilationsutrustning) kan det leda till risk för kortslutning eller brand.



Placera INTE produkten nära kemikalier eller på en plats där kemiskt spill kan inträffa. I synnerhet kan organiska lösningsmedel eller vätskor medföra att höljet och sladdarna smälter eller löses upp, vilket kan leda till bränder eller elektriska stötar. De kan också medföra att produkten slutar att fungera som den ska eller missfärgas.

---



Springor och öppningar i höljet, på baksidan eller på undersidan av produkten är till för ventilation. Placera produkten så att den inte kommer i kontakt med en vägg eller annan utrustning så att dessa öppningar blockeras eller täcks över. Om maskinens ventilation blockeras kan det leda till risk för överhettning och brand.

#### VIKTIGT

- Placera alltid maskinen på ett fast underlag och inte på en säng, soffa, matta eller liknande mjuka underlag.
  - Placera inte maskinen i en inbyggd konstruktion.
- 

#### **!** Viktigt

- Placera INTE föremål ovanpå maskinen.
  - Placera INTE maskinen bredvid störningskällor, t.ex. högtalare eller basenheter till trådlösa telefoner från andra företag än Brother. Det kan störa maskinens elektroniska komponenter.
  - Placera INTE maskinen på ett lutande/sluttande underlag. Luta INTE maskinen efter att bläckpatroner har satts i. Det kan leda till bläckspill och inre skador på maskinen.
-

# Allmänna försiktighetsåtgärder

## VARNING

Plastpåsar används när maskinen förpackas. En plastpåse är inte en leksak. Förvara påsarna utom räckhåll för barn och kasta dem på lämpligt sätt för att undvika risk för kvävning.

---

För användare med pacemaker

Den här maskinen alstrar ett svagt magnetfält. Om du upptäcker att din pacemaker inte uppträder normalt när du befinner dig i närheten av maskinen ska du genast flytta dig bort från maskinen och kontakta en läkare.

---



Undvik att använda maskinen vid åskväder. Det kan finnas risk för elektriska stötar från blixtar.

---



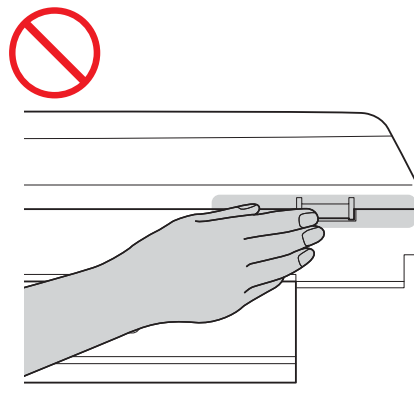
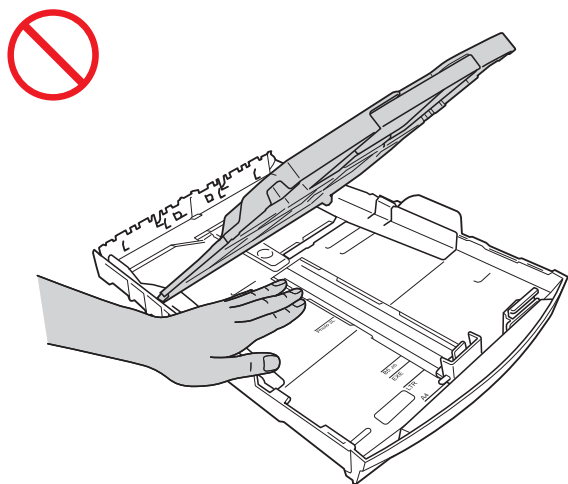
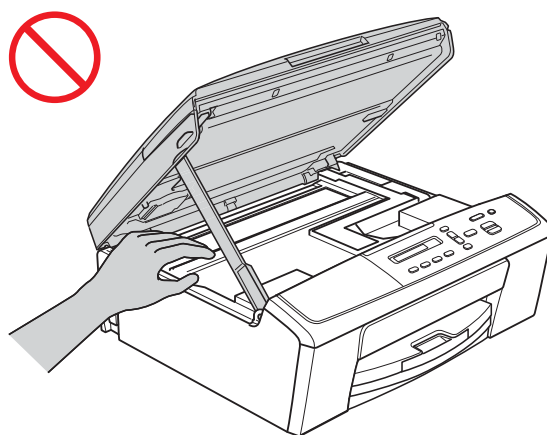
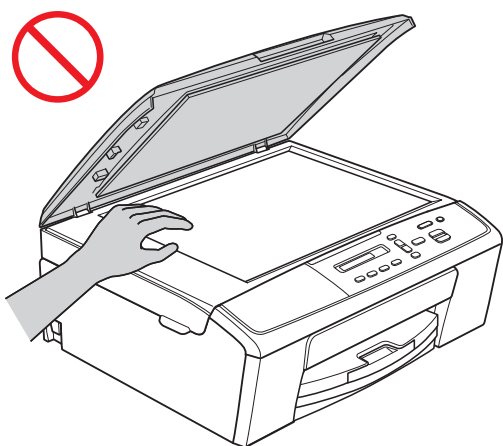
Använd INTE lättantändliga substanser, sprayer eller organiska lösningsmedel/vätskor som innehåller alkohol eller ammoniak när du rengör maskinens in- eller utsida. Detta kan leda till brand eller elektriska stötar.

---

## **⚠ VAR FÖRSIKTIG**

Försök inte att ta ut sidor förrän utskriften är färdig och sidorna har matats ut från maskinen. Du riskerar att klämma fingrarna i matarrullarna.

Vissa delar på maskinen (skuggade områden) kan orsaka skador om locken stängs kraftigt. Var försiktig om du placerar händerna i områdena som visas i illustrationerna.



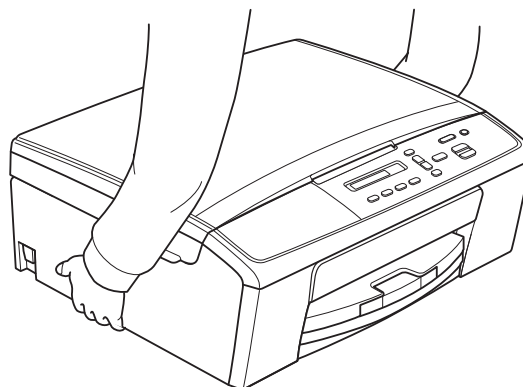
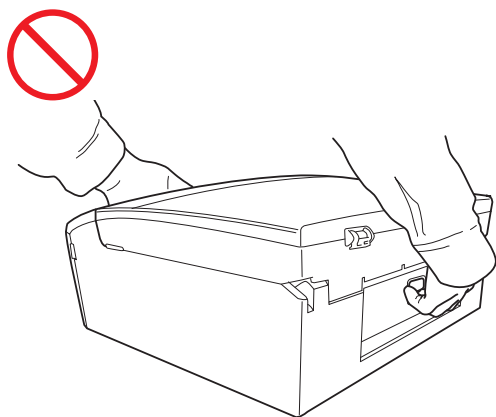
---

Vidrör INTE det område som är skuggat i illustrationen. Du riskerar att göra illa fingrarna på maskinens kant.



---

Bär INTE maskinen genom att hålla i skannerlocket eller i luckan för pappersstopp. Du riskerar att tappa taget om maskinen. Bär endast maskinen genom att hålla händerna under hela maskinen.



Ta inte bort maskinens etiketter med serienummer och instruktioner.

---

**!** **Viktigt**

Vid strömavbrott kan maskinens minne raderas.

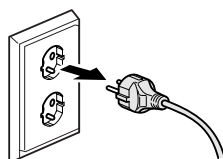
---

# Ansluta maskinen säkert

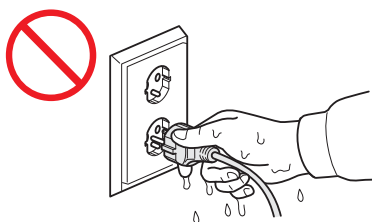
## ! VARNING



Inuti maskinen finns det högspänningselektroder. Se till att du har dragit ut nätkabeln ur eluttaget innan du öppnar maskinens insida, inbegripet vid rutinunderhåll som rengöring.



Vidrör INTE kontakten med våta händer. Du riskerar att få en elektrisk stöt.



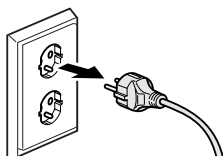
Kontrollera alltid att kontakten är korrekt isatt.



Maskinen ska anslutas till en närliggande och jordad växelströmskälla med det märkvärde som anges på dekalen. Anslut INTE maskinen till en likströmskälla eller växelriktare. Du riskerar att få en elektrisk stöt. Kontakta en behörig elektriker om du är osäker på vilken sorts strömkälla du har.



Maskinen är utrustad med en 3-stifts jordad nätkontakt. Denna kontakt passar endast i jordade uttag. Detta är en säkerhetsåtgärd. Om kontakten inte passar i eluttaget måste nödvändigt arbete utföras av en behörig elektriker. Anslut INTE den medföljande jordade nätkontakten i några andra uttag än de som har specificerats eftersom detta kan orsaka elektriska stötar.



Använd INTE maskinen om nätkabeln är sliten eller skadad eftersom det kan leda till elektriska stötar eller brand.



Dra INTE i mitten på nätkabeln. Nätkabeln får INTE utsättas för tryck. Placera INTE maskinen på en plats där människor kan trampa på kabeln. Detta kan orsaka elektriska stötar eller brand.



Brother rekommenderar INTE att du använder en förlängningsladd, oavsett typ.

---



# Service på maskinen

Försök INTE att själv utföra service på maskinen. Om du öppnar eller tar bort lock kan du utsätta dig för farliga strömkällor. Det kan även innebära att garantin upphör att gälla. Kontakta din Brother-återförsäljare eller Brother-kundtjänst om har problem med maskinen.

## VARNING



Om du har tappat produkten eller skadat höljet riskerar du att få en elektrisk stöt. Dra ut maskinens nätkabel ur vägguttaget och kontakta din Brother-återförsäljare eller Brother-kundservice.

## VAR FÖRSIKTIG

Dra omedelbart ut maskinens nätkabel ur eluttaget om maskinen blir ovanligt varm, ryker, avger starka lukter eller om du av en olyckshändelse spiller vätska på den. Kontakta din Brother-återförsäljare eller Brother-kundtjänst.

## Viktigt

Om maskinen inte fungerar på avsett sätt trots att du följer bruksanvisningen bör du endast ändra sådana inställningar som tas upp i anvisningarna. Felaktiga ändringar av andra inställningar kan leda till skador och även till att omfattande arbete måste utföras av behörig teknisk personal för att åtgärda problemen.

# Produktgaranti och ansvarsskyldighet

Ingenting i denna bruksanvisning inverkar på befintliga produktgarantier eller ska tolkas som ett beviljande av ytterligare produktgarantier. Om du inte följer instruktionerna i bruksanvisningen kan produktgarantin upphöra att gälla.

## VARNING

Använd endast den nätkabel som medföljer maskinen.

Produkten måste installeras nära ett lättåtkomligt eluttag. I nödfall bryter du strömmen till maskinen genom att dra ut kontakten ur eluttaget.

## Försäkran om överensstämmelse (endast Europa)

Brother Industries Ltd, 15-1 Naeshiro-cho, Mizuho-ku, Nagoya 467-8561 Japan, försäkrar att den här produkten överensstämmer med de väsentliga kraven i direktiven 1999/5/EG och 2009/125/EG.

Information om vår försäkran om överensstämmelse finns på vår webbplats.

Gå till <http://solutions.brother.com/>

-> välj din region (t.ex. Europa)

-> välj ditt land

-> välj din modell

-> välj "Bruksanvisningar"

-> välj Försäkran om överensstämmelse (Välj språk där så krävs.)

## Radiostörning

---

Den här produkten följer SS-EN 55022 (CISPR-publikation 22)/klass B. När du ansluter maskinen till en dator måste du använda en USB-kabel som är högst 2 meter lång.

## Information om återvinning i enlighet med WEEE-direktivet (2002/96/EG) och batteridirektivet (2006/66/EG)

---



Produktsymbol



Batterisymbol

**Endast inom EU**

Produkten/batteriet är märkt med en av återvinningssymbolerna här ovan. Det innebär att produkten/batteriet INTE får slängas i vanliga hushållssopor. Batteriet måste lämnas till lämplig återvinningsstation när det är förbrukat.

## Meddelande om överensstämmelse med direktiv från internationella ENERGY STAR®

---

Syftet med det internationella ENERGY STAR®-programmet är att uppmuntra utveckling och spridning av energieffektiv kontorsutrustning.

I egenskap av ENERGY STAR®-partner har Brother Industries, Ltd. fastställt att denna produkt uppfyller ENERGY STAR®-specifikationerna för energieffektivitet.



# Varumärken

Brother-logotypen är ett registrerat varumärke som tillhör Brother Industries, Ltd.

Windows Vista är ett registrerat varumärke eller ett varumärke som tillhör Microsoft Corporation i USA och/eller andra länder.

Microsoft, Windows, Windows Server och Internet Explorer är antingen registrerade varumärken eller varumärken som tillhör Microsoft Corporation i USA och/eller andra länder.

Apple, Macintosh och Mac OS är varumärken som tillhör Apple Inc. och som är registrerade i USA och andra länder.

Adobe, Illustrator och Photoshop är registrerade varumärken eller varumärken som tillhör Adobe Systems Incorporated i USA och/eller andra länder.

Nuance, Nuance-logotypen, PaperPort och ScanSoft är varumärken eller registrerade varumärken som tillhör Nuance Communications, Inc. eller dess filialer i USA och/eller andra länder.

AOSS är ett varumärke som tillhör Buffalo Inc.

WPA, WPA2, Wi-Fi Protected Access och Wi-Fi Protected Setup är märken som tillhör Wi-Fi Alliance.

Wi-Fi och Wi-Fi Alliance är registrerade märken som tillhör Wi-Fi Alliance.

AMD är ett varumärke som tillhör Advanced Micro Devices, Inc.

FaceFilter Studio är ett varumärke som tillhör Reallusion, Inc.

UNIX är ett registrerat varumärke som tillhör The Open Group i USA och andra länder.

Linux är ett registrerat varumärke som tillhör Linus Torvalds i USA och andra länder.

Corel och CorelDraw är varumärken eller registrerade varumärken som tillhör Corel Corporation och/eller dess dotterbolag i Kanada, USA och/eller andra länder.

För varje företag vars program omnämns i den här bruksanvisningen finns ett licensavtal med avseende på de upphovsrättsskyddade programmen i fråga.

**Alla övriga märken och produktnamn för företag som omnämns på Brother-produkter, i relaterade dokument eller i annat material är varumärken eller registrerade varumärken som tillhör respektive företag.**

## Information om licens för öppen källkod

I produkten ingår programvara som är baserad på öppen källkod.

För att läsa informationen om licensen för öppen källkod går du till sidan för hämtning av bruksanvisningar på webbsidan för din modell på Brother Solutions Center på <http://solutions.brother.com/>.

## Upphovsrätt och licens

©2012 Brother Industries, Ltd. Med ensamrätt.

I produkten ingår programvara som har utvecklats av följande säljare:

©1983–1998 PACIFIC SOFTWARES, INC. MED ENSAMRÄTT.

©2008 Devicescape Software, Inc. Med ensamrätt.

I produkten ingår programvaran "KASAGO TCP/IP" som har utvecklats av ZUKEN ELMIC, Inc.

## Olaglig användning av kopieringsutrustning

Det är förbjudet att göra kopior av vissa föremål eller dokument med avsikt att begå bedrägeri. Listan nedan innehåller exempel på dokument som inte får kopieras. Vi föreslår att du kontrollerar med ditt juridiska ombud och/eller berörd rättslig myndighet vid tvivel om ett visst föremål eller dokument:

- Valuta
- Obligationer eller andra skuldbevis
- Pantbevis
- Dokument angående militärtjänst
- Pass
- Frimärken (stämplade och ostämplade)
- Immigrationsdokument
- Dokument från socialtjänsten
- Checkar och växlar som har utställts av statliga myndigheter
- ID-kort och gradbeteckningar

Dessutom får inte motorfordonshandlingar kopieras enligt vissa nationella lagar.

Upphovsrättsskyddat material får enligt lag inte kopieras, med undantag för kopiering av delar av upphovsrättsskyddat material för "eget bruk". Flera kopior är oskäligt bruk. Konstverk bör betraktas på samma sätt som upphovsrättsskyddat material.

**brother**®