



Veiligheid en wetgeving

(HL-2130 / HL-2132 / HL-2135W / HL-2240 / HL-2240D / HL-2242D / HL-2250DN / HL-2270DW / DCP-7055 / DCP-7055W / DCP-7057 / DCP-7057W / DCP-7060D / DCP-7065DN / DCP-7070DW / MFC-7360 / MFC-7362N / MFC-7360N / MFC-7460DN / MFC-7470D / MFC-7860DN / MFC-7860DW)

Niet alle modellen zijn leverbaar in alle landen.

Lees dit boekje voordat u het product wilt gaan bedienen, of er onderhoud aan probeert te plegen. Wanneer u deze aanwijzingen niet opvolgt, kan dat leiden tot een verhoogd risico op brand, elektrocutie, brandwonden of verstikking.

Symbolen en conventies die in de documentatie gebruikt worden

De volgende symbolen en conventies worden in de documentatie gebruikt.

Vet	Vetgedrukte tekst identificeert specifieke knoppen op het bedieningspaneel van het product, op het computerscherm.
<i>Cursief</i>	Cursief gedrukte tekst legt de nadruk op een belangrijk punt of verwijst naar een verwant onderwerp.
Courier New	Tekst in het lettertype Courier New identificeert de meldingen die worden weergegeven op het LCD-scherm van de machine.

WAARSCHUWING

WAARSCHUWING geeft een mogelijk gevaarlijke situatie aan die, als deze niet wordt voorkomen, kan resulteren in ernstig of fataal letsel.

VOORZICHTIG

VOORZICHTIG geeft een mogelijk gevaarlijke situatie aan die, als deze niet wordt voorkomen, kan resulteren in enig letsel.

BELANGRIJK

BELANGRIJK geeft een mogelijk gevaarlijke situatie aan die kan resulteren in schade aan eigendommen, storingen of een niet-werkend product.



Opmerkingen vertellen u hoe u op een bepaalde situatie moet reageren of geven tips over de werking van een handeling in combinatie met andere functies.



De pictogrammen Elektrisch Gevaar waarschuwen u voor een mogelijke elektrocutie.



Het pictogram Onjuiste configuratie attendeert u op apparaten en bewerkingen die niet compatibel zijn met het product.



Pictogrammen met waarschuwingen voor hete oppervlakken waarschuwen u deze hete productonderdelen niet aan te raken.

Volg alle waarschuwingen en instructies die op het product worden aangegeven.



Opmerking

De afbeeldingen in deze handleiding tonen de HL-2240D en MFC-7860DW.

Samenstelling en publicatie

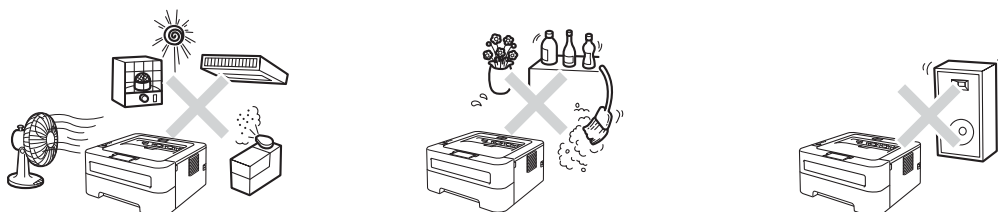
Deze handleiding is samengesteld en gepubliceerd onder supervisie van Brother Industries, Ltd. De nieuwste productgegevens en -specificaties zijn in deze handleiding opgenomen.

De inhoud van deze handleiding en de specificaties van dit product kunnen zonder voorafgaande kennisgeving worden gewijzigd.

Brother behoudt zich het recht voor om de specificaties en de inhoud van deze handleiding zonder voorafgaande kennisgeving te wijzigen. Brother is niet verantwoordelijk voor enige schade (met inbegrip van gevolgschade) voortvloeiend uit het gebruik van deze handleiding of de daarin beschreven producten, inclusief maar niet beperkt tot zetfouten en andere fouten in deze publicatie.

Een geschikte plaats kiezen

Zet de printer op een goed horizontaal, vlak, stabiel oppervlak, zoals een bureau, waar geen schokken of trillingen optreden. Plaats het product in de buurt van een telefoonaansluiting en een standaard geaard stopcontact. Kies een plaats met een stabiele temperatuur tussen 10 °C en 32,5 °C en een luchtvochtigheid van 20% tot 80% (zonder condensatie).



⚠ WAARSCHUWING

Stel het product NIET bloot aan direct zonlicht, grote hitte, open vuren, bijtende gassen, vocht of stof.

Plaats het product NIET in de buurt van verwarmingen, klimaatregelapparatuur, bureauventilatoren, koelkasten, water of chemische stoffen.

⚠ VOORZICHTIG

Plaats de machine niet op een plaats waar veel mensen lopen.

Plaats het product NIET op een plaats waar de ventilatieopeningen worden geblokkeerd. Er dient een ruimte van ongeveer 100 mm vrij te zijn tussen de ventilatieopeningen en de muur.

Sluit het product NIET aan op stopcontacten voorzien van wandschakelaars of automatische timers, of op dezelfde stroomkring als grote apparaten die de stroomtoevoer kunnen verstoren.

Onderbreking van de stroomtoevoer kan informatie in het geheugen van het product wissen.

Plaats de machine uit de buurt van storingsbronnen, zoals draadloze telefoonsystemen of luidsprekers.

Zorg dat de kabels die naar het product leiden geen gevaar voor struikelen opleveren.

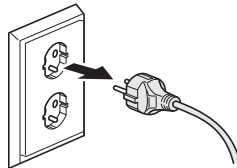
Eet de Silica-verpakking NIET op, maar verwijder deze. Zoek onmiddellijk medische hulp als u deze hebt ingeslikt.

Veilig gebruik van het product

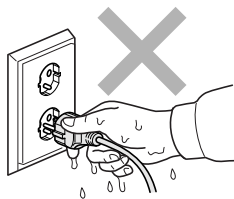
WAARSCHUWING



Er bevinden zich hoogspanningselektroden in het product. Voordat u de binnenkant van de machine reinigt, dient u eerst de telefoonlijn te ontkoppelen (uitsluitend MFC) en daarna het voedingsnoer uit het stopcontact te verwijderen. Zo vermijdt u elektrische schokken.



Hanteer de stekker NOOIT met natte handen. U kunt dan namelijk elektrocutie ondergaan.



Controleer altijd of de stekker goed geplaatst is.



Installeer dit product in de buurt van een goed bereikbaar stopcontact. In noodgevallen moet u het netsnoer uit het stopcontact trekken om de stroom volledig uit te schakelen.

Er worden plastic zakken gebruikt als verpakkingsmateriaal voor uw product en drumeenheid. Plastic zakken zijn geen speelgoed. Houd deze zakken verwijderd van baby's en kinderen om verstikkingsgevaar te voorkomen en voer de zakken op de juiste manier af.

Gebruik **GEEN** ontvlambare stoffen in de buurt van het product. Gebruik **GEEN** sprays om de binnen- of buitenkant van het product schoon te maken. U kunt dan namelijk brand veroorzaken of een elektrische schok krijgen. Raadpleeg de *Routineonderhoud* in de *Gebruikershandleiding/Beknopte gebruikershandleiding* voor instructies over het reinigen van het product.



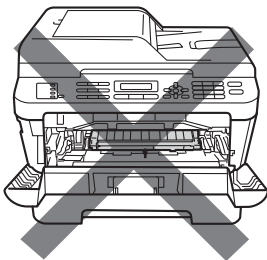
GEEN stofzuiger gebruiken voor het schoonmaken van gemorste toner. Het tonerstof zou kunnen ontbranden in de stofzuiger en eventueel een brand veroorzaken. Maak het tonerpoeder voorzichtig schoon met een droge, pluisvrije zachte doek en gooi het weg conform de plaatselijke voorschriften.

Let erop dat u geen toner inademt.

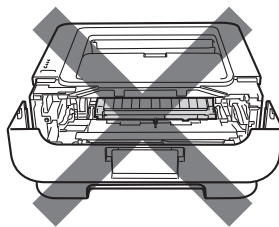


HEET OPPELVAK

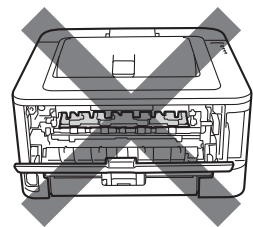
Wanneer u het product pas hebt gebruikt, zijn sommige onderdelen in het product erg heet. Wanneer u het voor- of het achterdeksel (achterste uitvoerlade) opent, mag u **NOOIT** de gearceerde delen in de afbeelding aanraken, om letsel te vermijden.



Het inwendige van het product
(Vooraanzicht)



Het inwendige van het product
(Vooraanzicht)



Het inwendige van het product
(Achteraanzicht)

(Uitsluitend MFC)

Ga voorzichtig te werk bij het installeren of veranderen van telefoonlijnen. Raak nooit telefoondraden of -klemmen aan die niet zijn geïsoleerd, tenzij u de telefoonstekker uit het stopcontact hebt genomen. Installeer telefoonbedrading nooit tijdens onweer. Installeer een telefoonwandcontactdoos nooit op een vochtige plaats.

(Uitsluitend MFC)

Volg bij het gebruik van uw telefoonapparatuur belangrijke veiligheidsvoorschriften altijd op om het risico op brand, elektrische schokken of lichamelijke letsels te verminderen. Deze voorschriften zijn ondermeer:

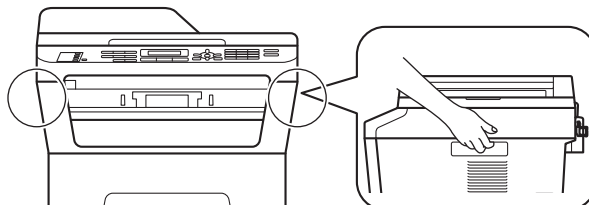
- 1 Gebruik dit product NIET in de buurt van water, bijvoorbeeld bij een bad, wasbak, aanrechtbak, wasmachine, in een natte kelder of in de buurt van een zwembad.
- 2 Gebruik dit product niet tijdens een storm. Bliksem kan mogelijk elektrische schokken veroorzaken.
- 3 Gebruik dit product NIET om in de buurt van een gaslek een gaslek te rapporteren.
- 4 Wij RADEN het gebruik van een verlengsnoer AF.
- 5 Installeer telefoonbedrading nooit tijdens onweer. Installeer een telefoonwandcontactdoos nooit op een vochtige plaats.
- 6 Mochten er kabels beschadigd raken, haal dan de stekker van het product uit het stopcontact en neem contact op met uw Brother-leverancier.
- 7 Zet GEEN voorwerpen op het product en houd de ontluchtingsopeningen vrij.
- 8 Dit apparaat moet worden aangesloten op een geaarde wisselstroombron in de buurt, binnen het bereik dat op het etiket betreffende de spanning staat aangegeven. Sluit het apparaat NIET aan op een gelijkstroombron of -omvormer. Wanneer u twijfels hebt, neemt u contact op met een gekwalificeerde elektricien.

BEWAAR DEZE INFORMATIE

⚠ VOORZICHTIG

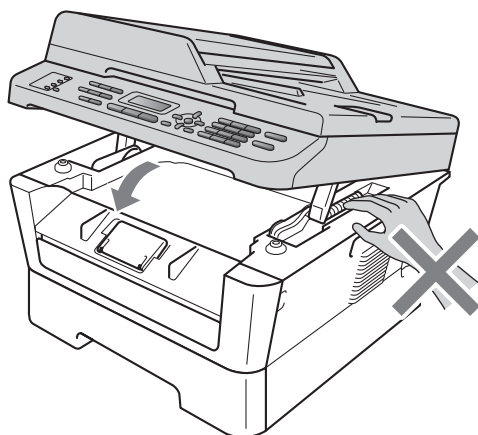
(Uitsluitend MFC en DCP)

Wanneer u de machine verplaatst, houd hem dan vast bij de handgrepen onder de scanner. Pak het apparaat bij het optillen NIET bij de bodem vast.



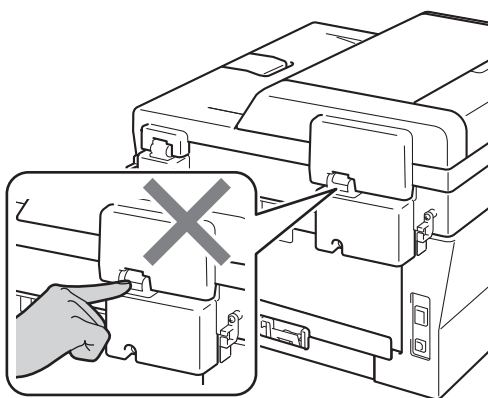
(Uitsluitend MFC en DCP)

Sommige gedeelten van het product kunnen letsel veroorzaken indien u deksels (gearceerd) krachtig sluit. Let op wanneer u uw hand in de gedeelten steekt die in de illustraties worden weergegeven.



(Uitsluitend MFC en DCP)

Om letsels te voorkomen, dient u te vermijden uw vingers in de plaatsen te steken die in de afbeeldingen worden weergegeven.



! BELANGRIJK

De waarschuwings- of attentie-etiquetten op of in het product NIET verwijderen of beschadigen.



Belangrijke veiligheidsinformatie

- 1 Lees alle instructies door.
- 2 Bewaar deze instructies, zodat u ze later nog kunt naslaan.
- 3 Volg alle waarschuwingen en instructies die op het product worden aangegeven.
- 4 Haal de stekker van dit product uit het stopcontact alvorens u de binnenkant van het product gaat reinigen. Gebruik GEEN vloeibare reinigingsmiddelen of aërosols. Gebruik een droge, pluisvrije doek om het apparaat schoon te maken.
- 5 Zet dit product NIET op een onstabiel oppervlak, stelling of tafel. Het apparaat kan dan namelijk vallen, waardoor het ernstig kan worden beschadigd.
- 6 Gleuven en openingen in de behuizing aan de achter- of onderkant dienen voor de ventilatie. Om zeker te zijn van de betrouwbare werking van het apparaat en om het te beschermen tegen oververhitting, mogen deze openingen niet afgesloten of afgedekt worden. Deze openingen mogen ook nooit afgedekt worden door het apparaat op een bed, een bank, een kleed of op een soortgelijk oppervlak te zetten. Zet het apparaat nooit in de buurt van of boven een radiator of verwarmingsapparatuur. Het apparaat mag nooit in een kast worden ingebouwd, tenzij voldoende ventilatie aanwezig is.
- 7 Dit apparaat moet worden aangesloten op een wisselstroombron binnen het bereik dat op het etiket betreffende de spanning staat aangegeven. Sluit het apparaat NIET aan op een gelijkstroombron of -omvormer. Wanneer u twijfels hebt, neemt u contact op met een gekwalificeerde elektricien.
- 8 Dit apparaat is voorzien van een 3-draads geaard snoer. Deze stekker past alleen in een geaard stopcontact. Dit is een veiligheidsmaatregel. Kan de stekker niet in uw stopcontact worden gebruikt, raadpleeg dan uw elektricien en vraag hem uw oude stopcontact te vervangen. Het is ABSOLUUT noodzakelijk dat u een geaarde stekker en een geaard stopcontact gebruikt.
- 9 Gebruik alleen het netsnoer dat is geleverd bij dit product.
- 10 Plaats NOOIT iets op het netsnoer. Zet het apparaat NIET op een plaats waar mensen over het snoer kunnen lopen.
- 11 Gebruik het toestel in een goed geventileerde ruimte.
- 12 Brother raadt u met aandrang aan om NOOIT een verlengsnoer te gebruiken.
- 13 Het netsnoer mag (inclusief een eventueel verlengsnoer) niet langer zijn dan 5 meter.
Plaats op dezelfde hoofdstroomkring GEEN andere toepassingen die veel stroom vragen, zoals klimaatregelingen, kopieerapparaten, papierversnipperaars enz.
- 14 Plaats NIETS vóór het product dat afgedrukte pagina's of ontvangen faxberichten blokkeert. Plaats NOOIT een voorwerp in het pad van afgedrukte pagina's of inkomende faxberichten.
- 15 Wacht totdat het product de pagina's heeft uitgeworpen alvorens ze aan te raken.
- 16 Trek de stekker van dit product uit het stopcontact en neem altijd contact op met een bevoegde servicemonteur wanneer het volgende zich voordoet:
 - Wanneer het netsnoer defect of uitgerafeld is.
 - Wanneer vloeistof in het apparaat is gemorst.
 - Wanneer het apparaat is blootgesteld aan regen of water.

- Wanneer het apparaat niet normaal functioneert, ondanks het naleven van de bedieningsinstructies. Pas alleen de instellingen aan die zijn aangegeven in de bedieningshandleiding. Een verkeerde afstelling van andere functies kan leiden tot schade, wat vaak een uitgebreid onderzoek vereist door een erkende servicemonteur om het apparaat weer naar behoren te laten werken.
 - Als het apparaat is gevallen of als de behuizing is beschadigd.
 - Als het apparaat duidelijk anders gaat presteren, waarbij reparatie nodig blijkt.
- 17 Om uw apparaat te beveiligen tegen stroompieken en -schommelingen adviseren wij het gebruik van een overstroombeveiliging.
- 18 Om het risico van brand, stroomstoot of lichamelijk letsel te reduceren, leest u aandachtig volgende maatregelen:
- Gebruik dit product NIET in de buurt van apparaten die water gebruiken, in een natte kelder of in de buurt van een zwembad.
 - Gebruik het product NOOIT bij onweer (er is geringe kans op elektrocutie) of om een gaslek te rapporteren wanneer het apparaat in de buurt van het gaslek (uitsluitend MFC) staat.
 - Gebruik dit product NIET in de buurt van een gaslek.

Regelgeving

Conformiteitverklaring (uitsluitend Europa)

(HL-2130 / HL-2132 / HL-2240 / HL-2240D / HL-2242D / HL-2250DN / DCP-7055 / DCP-7057 / DCP-7060D / DCP-7065DN)

We, Brother Industries, Ltd.

15-1, Naeshiro-cho, Mizuho-ku, Nagoya 467-8561 Japan

verklaart dat dit product voldoet aan de essentiële eisen van de Richtlijnen 2004/108/EC, 2006/95/EC en 2005/32/EC.

De Conformiteitverklaring vindt u op onze website.

Ga naar <http://solutions.brother.com/>.

- selecteer regio (bijvoorbeeld Europa)
- selecteer land
- selecteer uw model
- selecteer "Handleidingen"
- selecteer Conformiteitverklaring (selecteer de taal indien vereist.)

Conformiteitverklaring (uitsluitend Europa)

(HL-2135W / HL-2270DW / DCP-7055W / DCP-7057W / DCP-7070DW / MFC-7360 / MFC-7362N / MFC-7360N / MFC-7460DN / MFC-7470D / MFC-7860DN / MFC-7860DW)

We, Brother Industries, Ltd.

15-1, Naeshiro-cho, Mizuho-ku, Nagoya 467-8561 Japan

verklaart dat dit product voldoet aan de essentiële eisen van de Richtlijnen 1999/5/EC en 2005/32/EC.

De Conformiteitverklaring vindt u op onze website.

Ga naar <http://solutions.brother.com/>.

- selecteer regio (bijvoorbeeld Europa)
- selecteer land
- selecteer uw model
- selecteer "Handleidingen"
- selecteer Conformiteitverklaring (selecteer de taal indien vereist.)

IEC60825-1:2007 specificatie (uitsluitend voor 220-240 V modellen)

Dit product is een klasse 1 laserproduct, zoals vastgelegd in de IEC60825-1:2007-specificaties. Het onderstaande etiket is bijgevoegd in de landen waar dit noodzakelijk is.

Dit product heeft een klasse 3B laserdioden die onzichtbare laserstraling uitstraalt in de laserunit. De laserunit mag onder geen beding worden geopend.



Interne laserstraling

Golflengte: 770 - 800 nm

Uitgang: 25 mW max.

Laserklasse: klasse 3B

⚠ WAARSCHUWING

Het gebruik van sturingen, aanpassingen of toepassingen en procedures die afwijken van die uit deze handleiding kunnen gevaarlijke blootstelling aan straling veroorzaken.

Het apparaat loskoppelen

Installeer dit product in de nabijheid van een goed bereikbaar stopcontact. In noodgevallen moet u het netsnoer uit het stopcontact trekken om de stroomtoevoer volledig af te sluiten.

Goedkeuringsinformatie (uitsluitend MFC)

DEZE APPARATUUR IS ONTWERPEN VOOR GEBRUIK MET EEN DUBBELDRAADS ANALOOG PSTN-SNOER, VOORZIEN VAN DE PASSENDE CONNECTOR.

Brother wijst erop dat dit product mogelijk niet goed functioneert in een ander land dan dat waarin het oorspronkelijk werd aangekocht, en biedt geen garantie indien dit product wordt gebruikt op openbare telecommunicatielijnen in andere landen.

LAN-aansluiting (uitsluitend netwerkmodellen)

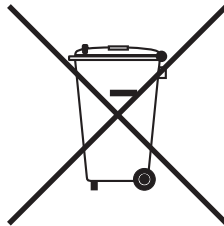
⚠ VOORZICHTIG

Sluit dit apparaat NIET aan op een LAN-verbinding die kan blootstaan aan over-spanningen.

Radiostoring

Dit product voldoet aan EN55022 (publicatie CISPR 22)/klasse B.

EU-richtlijn 2002/96/EG en EN50419



Alleen voor de
Europese Gemeenschap

Dit apparaat is gemarkeerd met het bovenstaande recycle symbool. Het betekent dat aan het einde van de levensduur van het apparaat u het gescheiden en op een daarvoor bedoeld verzamelpunt moet verwijderen en het niet bij het normale niet gesorteerde huishoudafval moet plaatsen. Dit zal het leefmilieu voor ons allen ten goede komen. (Alleen voor de Europese Gemeenschap)

International ENERGY STAR® Qualification Statement

Het internationale ENERGY STAR® programma heeft tot doel de ontwikkeling en bekendheid van energie-efficiënte kantoorapparatuur te bevorderen.

Als een ENERGY STAR® Partner heeft Brother Industries, Ltd. bepaald dat dit product voldoet aan de ENERGY STAR® specificaties voor energie-efficiëntie.



Handelsmerken

Het Brother-logo is een wettig gedeponneerd handelsmerk van Brother Industries, Ltd.

Brother is een wettig gedeponneerd handelsmerk van Brother Industries, Ltd.

Microsoft, Windows, Windows Server, Outlook en Internet Explorer zijn gedeponneerde handelsmerken of handelsmerken van Microsoft Corporation in de Verenigde Staten en/of andere landen.

Windows Vista is een gedeponneerd handelsmerk of handelsmerk van Microsoft Corporation in de Verenigde Staten en/of andere landen.

Apple, Macintosh, Safari en Mac OS zijn handelsmerken van Apple Inc., geregistreerd in de VS en andere landen.

Linux is het geregistreerde handelsmerk van Linus Torvalds in de Verenigde Staten en andere landen.

UNIX is een geregistreerd handelsmerk van The Open Group in de Verenigde Staten en in andere landen.

Intel, Intel Core en Pentium zijn handelsmerken van Intel Corporation in de Verenigde Staten en andere landen.

AMD is een handelsmerk van Advanced Micro Devices, Inc.

Adobe, Illustrator, Photoshop, PostScript en PostScript 3 zijn gedeponneerde handelsmerken of handelsmerken van Adobe Systems Incorporated in de Verenigde Staten en/of andere landen.

Corel en CorelDRAW zijn óf gedeponneerde handelsmerken óf handelsmerken van Corel Corporation en / of diens dochterondernemingen in Canada, de Verenigde Staten en / of andere landen.

Wi-Fi en Wi-Fi Alliance zijn wettig gedeponneerde handelsmerken van de Wi-Fi Alliance.

AOSS is een handelsmerk van Buffalo Inc.

Nuance, het Nuance-logo, PaperPort en ScanSoft zijn handelsmerken of gedeponeerde handelsmerken van Nuance Communications, Inc. of haar partners in de Verenigde Staten en/of andere landen.

Elk bedrijf waarvan software in deze handleiding wordt vermeld, heeft een softwarelicentieovereenkomst die specifiek bedoeld is voor de betreffende programma's.

Alle andere merknamen en productnamen van bedrijven vermeld op Brother-producten, in gerelateerde documentatie en ander materiaal, zijn handelsmerken of wettig gedeponeerde handelsmerken van de desbetreffende bedrijven.

Aantekeningen bij Open Source licenties

Dit product bevat open-source software.

Raadpleeg onze aantekeningen voor Open Source licenties en auteursrechtinformatie op de meegeleverde cd-rom.

(Voor Windows®) "X:\License.txt" (waar X de letter van het station is).

(Voor Macintosh) Dubbelklik op het cd-rom pictogram op uw bureaublad. Klik dan dubbel op het pictogram **Hulpprogramma's**. License.rtf wordt weergegeven.

Auteursrecht en licentie

©2010 Brother Industries, Ltd. Alle rechten voorbehouden.

Dit product omvat software die is ontwikkeld door de volgende verkopers:

©1983-1998 PACIFIC SOFTWARES, INC. ALLE RECHTEN VOORBEHOUDEN.

©2010 Devicescape Software, Inc. Alle rechten voorbehouden.

Dit product wordt geleverd met de "KASAGO TCP/IP" software die is ontwikkeld door ZUKEN ELMIC, Inc.

Overige informatie (MFC-7470D, MFC-7860DN en MFC-7860DW)

FlashFX® is a registered trademark of Datalight, Inc.

FlashFX® Copyright 1998-2010 Datalight, Inc.

U.S. Patent Office 5,860,082/6,260,156

FlashFX® Pro™ is a trademark of Datalight, Inc.

Reliance™ is a trademark of Datalight, Inc.

Datalight® is a registered trademark of Datalight, Inc.

Copyright 1989-2010 Datalight, Inc., All Rights Reserved

FlashFX® is een gedeponeerd handelsmerk van Datalight, Inc.

FlashFX® Copyright 1998-2010 Datalight, Inc.

U.S. Patent Office 5,860,082/6,260,156

FlashFX® Pro™ is een handelsmerk van Datalight, Inc.

Reliance™ is een handelsmerk van Datalight, Inc.

Datalight® is een gedeponeerd handelsmerk van Datalight, Inc.

Copyright 1989-2010 Datalight, Inc., All Rights Reserved

Onwettig gebruik van kopieerapparatuur (Uitsluitend MFC en DCP)

Het reproduceren van bepaalde items of documenten met frauduleuze bedoelingen wordt beschouwd als een misdrijf. Het volgende overzicht is een onvolledige lijst van documenten waarvan het vermenigvuldigen onwettig kan zijn. We raden u aan uw juridische adviseur en / of de betreffende instanties in uw eigen land te raadplegen als u twijfels hebt over bepaalde zaken of documenten:

- Valuta
- Obligaties of andere schuldbewijzen
- Depositobewijzen
- Strijdmacht- of dienstpapieren
- Paspoorten
- Postzegels (al dan niet afgestempeld)
- Immigratiepapieren
- Bijstandsdocumenten
- Cheques of wissels getekend door overheidsinstanties
- Identificatiebadges of insignes

Daarnaast, rijbewijzen en eigendomspapieren voor motorvoertuigen mogen niet worden gekopieerd in bepaalde rechtsgebieden.

Auteursrechtelijk beschermde werken kunnen niet legaal worden vermenigvuldigd, afhankelijk van de uitzondering “eerlijke overeenkomst” voor gedeelten van een auteursrechtelijk beschermd werk. Meerdere kopieën duiden op ongepast gebruik. Kunstwerken moeten worden beschouwd als werk dat auteursrechtelijk is beschermd.

brother[®]