

Handleiding product veiligheid

(FAX-2840 / FAX-2845 / FAX-2940 / MFC-7240)

Gelieve deze handleiding door te nemen vooraleer u het product begint te gebruiken of enig onderhoud uitvoert. Als u deze instructies niet opvolgt, kan dit leiden tot een verhoogd risico op brand, elektrische schokken, brandwonden of verstikking. Brother is niet verantwoordelijk voor schade voortvloeiend uit het niet naleven van de instructies in deze handleiding door de eigenaar van het product.

Lees alle instructies door. Bewaar ze zodat u ze later nog kunt naslaan.

In de documentatie gebruikte symbolen en conventies

De volgende symbolen en conventies worden in de documentatie gebruikt.

WAARSCHUWING


WAARSCHUWING geeft een mogelijk gevaarlijke situatie aan die, als deze niet wordt voorkomen, kan resulteren in ernstig of fataal letsel.


VOORZICHTIG

VOORZICHTIG geeft een mogelijk gevaarlijke situatie aan die, als deze niet wordt voorkomen, kan resulteren in enig letsel.

Belangrijk

Belangrijk geeft een mogelijk gevaarlijke situatie aan die kan resulteren in schade aan eigendommen, storingen of een niet-werkend product.

 Verbodssymbolen wijzen op acties die niet mogen worden uitgevoerd.

 Symbolen voor elektrisch gevaar waarschuwen u voor eventuele elektrische schokken.



Symbolen voor brandgevaar waarschuwen u voor eventuele brand.



Dit symbool wijst u erop dat u hete oppervlakken in het product niet mag aanraken.



Opmerkingen vertellen u hoe u op een bepaalde situatie moet reageren of geven tips over de werking van een handeling in combinatie met andere functies.

Vet

Vet gedrukte tekst duidt bepaalde knoppen aan op het bedieningspaneel van het product of op het scherm van de computer.

Cursief

Cursief gedrukte tekst legt de nadruk op een belangrijk punt of verwijst naar een verwant onderwerp.

Courier New

Het lettertype Courier New identificeert meldingen op het lcd-scherm van het product.

Volg alle waarschuwingen en instructies die op het product worden aangegeven.



Opmerking

- Niet alle modellen zijn leverbaar in alle landen.
- De afbeeldingen in deze handleiding tonen de FAX-2845.

Informatie over samenstelling en publicatie

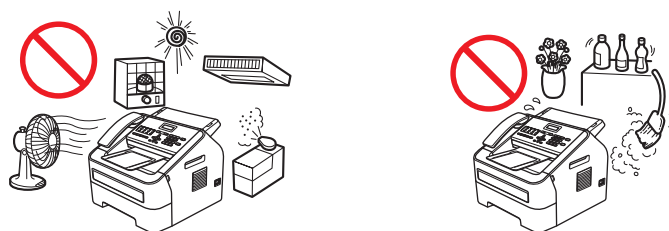
Deze handleiding is samengesteld en gepubliceerd onder toezicht van Brother Industries, Ltd. De nieuwste productgegevens en -specificaties zijn in deze handleiding opgenomen.

De inhoud van deze handleiding en de specificaties van het product kunnen zonder voorafgaande kennisgeving worden gewijzigd.

Brother behoudt zich het recht voor om de specificaties en de inhoud van deze handleiding zonder voorafgaande kennisgeving te wijzigen. Brother is niet verantwoordelijk voor enige schade, met inbegrip van gevolgschade, voortvloeiend uit het gebruik van deze handleiding of de daarin beschreven producten, inclusief maar niet beperkt tot zetfouten en andere fouten in deze publicatie.

Een veilige plaats kiezen voor uw product

Zet het product op een vlakke, stabiele ondergrond die vrij is van trillingen en schokken, zoals een bureau. Plaats het product in de buurt van een telefoonaansluiting en een standaard geaard stopcontact. Kies een plaats met een stabiele temperatuur tussen 10 °C en 32,5 °C en een luchtvochtigheid van 20% tot 80% (zonder condensatie).



! WAARSCHUWING



Stel het product **NOOIT** bloot aan direct zonlicht, grote hitte, open vuren, bijtende gassen, vocht of stof. Dit kan een elektrische schok, kortsluiting of brand veroorzaken. Het kan het product ook schade toebrengen en/of buiten werking stellen.



Plaats het product **NOOIT** in de buurt van verwarmingstoestellen, airconditioners, ventilators, koelkasten of water. Dit kan een kortsluiting of brand veroorzaken omdat water in contact kan komen met het product (inclusief condensatie voortvloeiend uit verwarmingstoestellen/airconditioners/ventilators).



Plaats het product **NOOIT** in de buurt van chemische producten of op een plaats waar chemische producten kunnen worden gespild. Vooral door organische oplosmiddelen of vloeistoffen kan de behuizing en/of kabels smelten of oplossen, met risico op brand of elektrische schok. Ze kunnen er ook voor zorgen dat het product slecht functioneert of verkleurt.



Plaats het product **NOOIT** op een plaats die een gleuf of opening in het product belemmert of blokkeert. Deze gleuven en openingen dienen voor ventilatie. De blokkering van de ventilatie van het product kan oververhitting en/of brand veroorzaken.

Neem de volgende richtlijnen in acht:

- Er dient een ruimte van ten minste 100 mm vrij te zijn tussen de ventilatieopening en de muur.
 - Plaats het product op een vast oppervlak. Plaats het product **NOOIT** op bed, een bank, een kleed of op een soortgelijke zachte ondergrond.
 - Plaats het product **NOOIT** in de buurt van of boven een radiator of verwarmingsapparaat.
 - Plaats het product **NOOIT** in een ingebouwde kast, tenzij voldoende ventilatie aanwezig is.
-

VOORZICHTIG

Voorkom dat het product in een ruimte wordt geplaatst met veel loopverkeer. Wanneer u het moet plaatsen in een ruimte met veel loopverkeer, zorg er dan voor dat het product op een veilige plaats staat waar het niet per ongeluk kan worden omgestoten, wat kan leiden tot lichamelijke letsels bij u en anderen en schade aan het product. Zorg er ook voor dat snoeren vastzitten zodat men er niet over kan struikelen.

Sluit het product **NOOIT** aan op stopcontacten die worden gestuurd door wandschakelaars of automatische timers, of op dezelfde stroomkring als grote apparaten zoals klimaatregelingen, kopieerapparaten, papierversnipperaars, enz. die de stroomtoevoer kunnen verstoren.

Eet de silicagelverpakking **NIET** op. Gooi deze weg. Indien ingeslikt, zoek dan onmiddellijk medische hulp.

Plaats **NOOIT** zware voorwerpen op het product. Zet dit product **NIET** op een onstabiele ondergrond, standaard of tafel. Het product is zwaar en kan vallen, wat kan leiden tot lichamelijke letsels en ernstige schade aan het product. Vooral indien u kinderen hebt, moet u ervoor zorgen dat het product op een veilige plaats staat.

! Belangrijk

- Plaats NOOIT voorwerpen op het product. Dit kan bij slecht functioneren van het product het risico op oververhitting vergroten.
 - Plaats NIETS voor het product dat afgedrukte documenten of ontvangen faxberichten blokkeert.
 - Plaats het product NOOIT naast storingsbronnen zoals luidsprekers of de basisstations van draadloze telefoons van andere merken dan Brother. Dit kan storingen veroorzaken in de werking van de elektronische componenten van het product.
 - Onderbreking van de stroomtoevoer kan informatie in het geheugen van het product wissen.
-

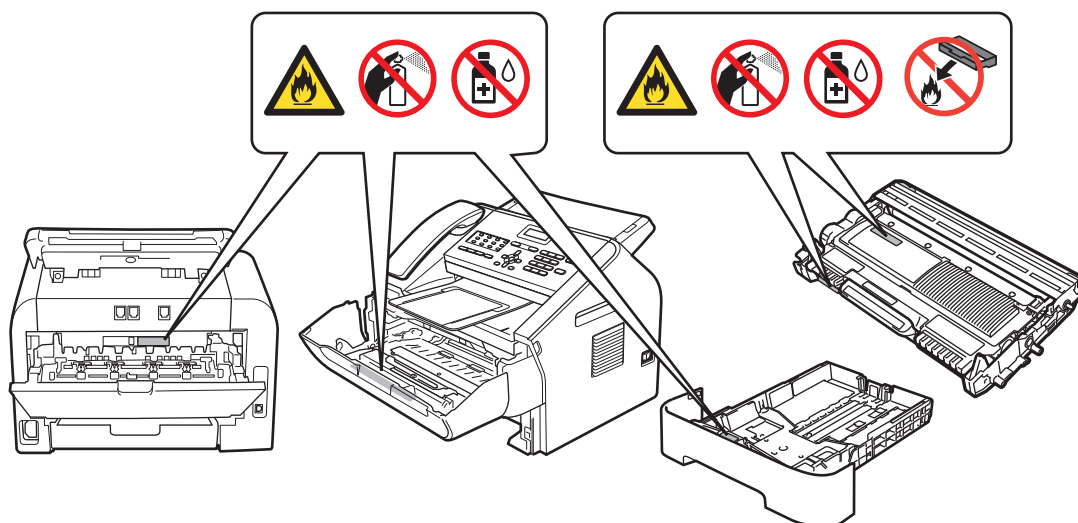
Algemene voorzorgsmaatregelen

⚠ WAARSCHUWING

Er worden plastic zakken gebruikt als verpakkingsmateriaal voor het product. Houd deze plastic zakken uit de buurt van baby's en kinderen om verstikkingsgevaar te vermijden. Plastic zakken zijn geen speelgoed.



- Werp een tonercartridge of een tonercartridge en drumeenheid NOOIT in het vuur. Deze kan ontploffen en tot lichamelijke letsels leiden.
- Gebruik GEEN brandbare stoffen in de buurt van het product. Gebruik GEEN spray om de binnen- of buitenkant van het product te reinigen. Dit kan brand of een elektrische schok veroorzaken. Voor informatie over het schoonmaken van het product, zie Beknopte gebruikershandleiding/Uitgebreide gebruikershandleiding: *Routineonderhoud*.



Gebruik NOOIT een stofzuiger om gemorste toner op te zuigen. De toner zou binnen in de stofzuiger vlam kunnen vatten en brand kunnen veroorzaken. Verwijder tonerstof zorgvuldig met een droge, pluisvrije zachte doek en werp deze weg in overeenstemming met lokale voorschriften.



Trek de stekker van dit product uit het wandcontact vooraleer u de binnen- of buitenkant van het product reinigt. Gebruik GEEN vloeibare reinigingsmiddelen of spuitbussen. Gebruik een droge, pluïsvrije, zachte doek om het apparaat schoon te maken.



Vermijd het gebruik van dit apparaat tijdens onweer. Er is misschien een kleine kans op een elektrische schok door bliksem.

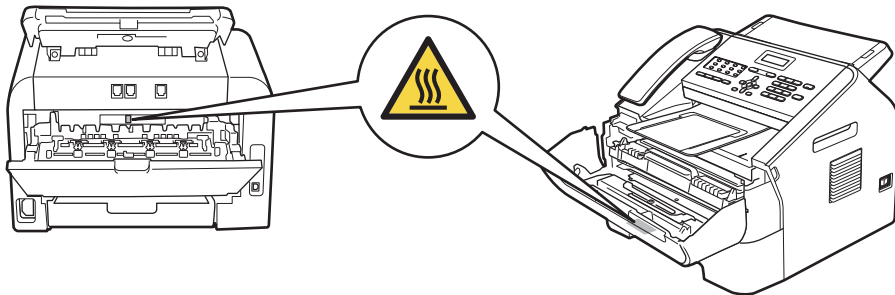
Zorg ervoor dat u geen tonerstof inademt. In het onwaarschijnlijke geval dat u tonerstof inademt, gelieve onmiddellijk deze stappen te volgen:

- Ga naar een ruimte met veel verse lucht.
- Gorgel en spoel uw mond met veel water.
- Indien u begint te hoesten of andere symptomen vertoont door het inademen van de toner, gelieve dan onmiddellijk uw dokter te raadplegen.

Mocht u wat tonerstof hebben ingeslikt, spoel uw mond en drink veel water om de toner op te lossen. Raadpleeg vervolgens onmiddellijk uw dokter. Voor meer veiligheidsinformatie over de toners die in uw product worden gebruikt, kunt u de veiligheidsinformatiebladen lezen op de webpagina <http://sds.brother.co.jp/sdsapp/index.html>. Deze bevatten belangrijke informatie over de chemische samenstelling van de toners en ook de voorzorgsmaatregelen die u moet nemen indien u aan te veel toner bent blootgesteld.



Na gebruik van het product zijn sommige inwendige onderdelen zeer heet. Wacht minstens 10 minuten totdat het product is afgekoeld vooraleer de interne onderdelen van het product aan te raken.

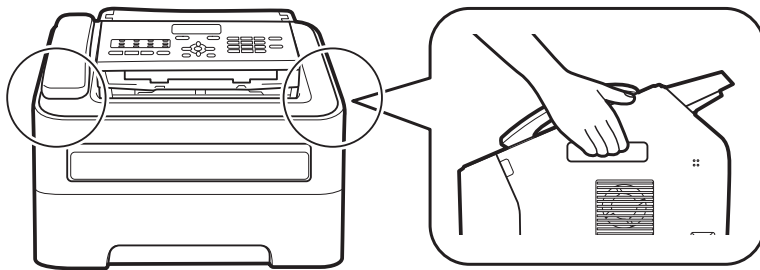




Ga voorzichtig te werk bij het veranderen van telefoonlijnen. Raak nooit blootliggende telefoondraden of -klemmen aan, tenzij u de telefoonstekker uit het wandcontact hebt verwijderd. Installeer telefoonbedrading nooit tijdens onweer. Installeer een telefoonwandaansluiting nooit op een vochtige plaats. U kunt dan namelijk een elektrische schok krijgen.

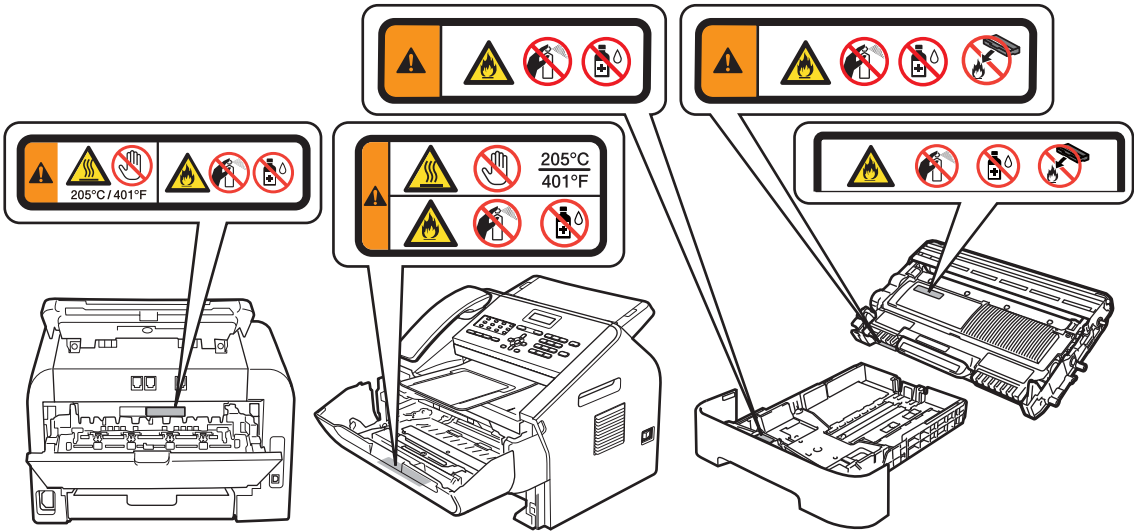
VOORZICHTIG

Wanneer u het product verplaatst, neem dan de zijhandgrepen aan de voorkant van het product stevig vast.



! **Belangrijk**

Verwijder of beschadig de waarschuwingsetiketten in het product NIET.

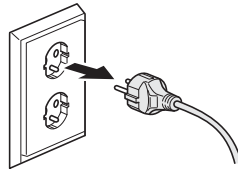


Het product veilig aansluiten

WAARSCHUWING



Er bevinden zich hoogspanningselektroden in het product. Voordat u de binnenkant van het product reinigt, dient u eerst het telefoonsnoer los te koppelen en daarna het netsnoer uit het stopcontact te verwijderen. Zo voorkomt u een elektrische schok.



Hanteer de stekker **NOOIT** met natte handen. U kunt dan namelijk een elektrische schok krijgen.



Zorg dat de stekker altijd goed in het stopcontact zit.



Dit product moet worden aangesloten op een wisselstroombron met een spanningsbereik zoals op het etiket staat aangegeven. Sluit het apparaat **NIET** aan op een gelijkstroombron of omvormer. Vraag bij twijfel een erkende elektricien om advies.



Plaats **NOOIT** iets op het netsnoer. Zet het product **NIET** op een plaats waar mensen over het snoer kunnen lopen.



Voor een veilige werking mag de bijgeleverde drie-pins stekker alleen in een standaard drie-pins stopcontact worden gestoken dat goed is geaard via de standaard elektrische bedrading.



Gebruik alleen het netsnoer dat bij dit product is geleverd.



Plaats dit product NOOIT op een plaats waar het snoer wordt gespannen of een andere spanning op het snoer wordt geplaatst. Hierdoor kan het snoer verslijten of rafelen.



Gebruik het product NOOIT met een gerafeld of beschadigd netsnoer. Dit kan een elektrische schok of brand veroorzaken.



Brother raadt u met aandrang aan om NOOIT een verlengsnoer te gebruiken.

Onderhoud van het product

Probeer NOOIT zelf dit product te onderhouden omdat het openen en verwijderen van deksels u kan blootstellen aan gevaarlijke spanningspunten en andere risico's en de garantie kan opheffen. Bel de Brother-klantendienst of uw lokale Brother-leverancier als u problemen ondervindt met het apparaat.

WAARSCHUWING



Als het product is gevallen of als de behuizing is beschadigd, is er een kans op een elektrische schok. Trek de stekker van het product uit het stopcontact en bel uw Brother-leverancier of Brother-klantendienst.

VOORZICHTIG

Als het product ongewoon heet wordt, rook vrijgeeft, sterke geuren afgeeft of als u er per ongeluk vloeistof op morst, trek dan onmiddellijk de stekker van het product uit het stopcontact. Bel uw Brother-leverancier of Brother-klantendienst.

Belangrijk

Wanneer het apparaat niet normaal functioneert, ondanks het naleven van de bedieningsinstructies, pas dan alleen de instellingen aan die zijn aangegeven in de bedieningshandleiding. Een verkeerde afstelling van andere functies kan leiden tot schade, wat vaak een uitgebreid onderzoek vereist door een erkende servicemonteur om het product weer naar behoren te laten werken.

Productgarantie en aansprakelijkheid

Brother is niet verantwoordelijk voor enig verlies of schade die voortvloeit uit het gebruik van de hierin bevatte informatie (inclusief, zonder beperking, alle rechtstreekse, speciale of voortvloeiende schade). Niets uit deze inhoud zal enige bestaande productgarantie beïnvloeden of worden geïnterpreteerd als enige bijkomend verleende productgarantie.

Goedkeuringsinformatie

DEZE APPARATUUR IS ONTWORPEN VOOR GEBRUIK MET EEN DUBBELDRAADS ANALOOG PSTN-SNOER VOORZIEN VAN DE PASSENDE AANSLUITING.

Brother wijst erop dat dit product mogelijk niet goed functioneert in een ander land dan het land waar het oorspronkelijk werd aangekocht, en biedt geen garantie indien dit product wordt gebruikt op openbare telecommunicatielijnen in andere landen.

Conformiteitsverklaring (uitsluitend Europa) (uitsluitend FAX-2840 / FAX-2845 / FAX-2940)

Wij, Brother Industries, Ltd. of 15-1, Naeshiro-cho, Mizuho-ku, Nagoya 467-8561 Japan, verklaren dat dit product beantwoordt aan de essentiële vereisten van richtlijnen 1999/5/EG en 2009/125/EG.

U vindt de Verklaring van Overeenstemming (DoC) op onze website.

Ga naar <http://solutions.brother.com/>.

- Kies uw regio (bv. Europa)
- Kies uw land
- Kies uw model
- Kies "Handleidingen"
- Kies Verklaring van Overeenstemming (selecteer wanneer nodig uw taal.)

IEC60825-1:2007-specificatie (uitsluitend voor 220-240 V-modellen)

Dit product is een Klasse 1 laserproduct zoals bepaald in de IEC60825-1:2007-specificaties. Het hieronder weergegeven label is aangehecht in landen waar dit vereist is.

Dit product heeft een klasse 3B laserdioden die onzichtbare laserstraling uitstraalt in de laserunit. De laserunit mag onder geen beding worden geopend.



Interne laserstraling

Golflengte: 775 - 800 nm

Uitvoer: 25 mW max.

Lasercategorie: klasse 3B

WAARSCHUWING

Gebruik van andere bedieningselementen, aanpassingen of prestaties van procedures dan deze die in deze handleiding zijn gespecificeerd, kunnen leiden tot gevaarlijke blootstelling aan straling.

Het apparaat loskoppelen

VOORZICHTIG

Installeer dit product in de buurt van een goed bereikbaar stopcontact. In noodgevallen moet u het netsnoer uit het stopcontact trekken om de stroom volledig uit te schakelen.

Radiostoring

Dit product is in overeenstemming met EN55022 (CISPR Publicatie 22)/Klasse B.

Recycling-informatie in overeenstemming met de WEEE- (2002/96/EG) en batterijrichtlijnen (2006/66/EG)



Productmarkering



Batterijmarkering

Alleen Europese Unie

Het product/de batterij is gemarkeerd met een van de bovenstaande recyclagesymbolen. Dit wijst erop dat u het product/de batterij aan het einde van zijn levensduur gescheiden moet verwijderen op een daarvoor bedoeld verzamelpunt, en het niet bij het normale huishoudafval mag plaatsen.

Handelsmerken

Het Brother-logo is een wettig gedeponeed handelsmerk van Brother Industries, Ltd.

Brother is een gedeponeed handelsmerk van Brother Industries, Ltd.

Microsoft, Windows, Windows Server, Outlook, Explorer, Word, Paint en Internet Explorer zijn gedeponeede handelsmerken van Microsoft Corporation in de Verenigde Staten en/of andere landen.

Windows Vista is een gedeponeed handelsmerk of handelsmerk van Microsoft Corporation in de Verenigde Staten en/of andere landen.

Apple, Macintosh, Safari en Mac OS zijn handelsmerken van Apple Inc., gedeponeed in de VS en andere landen.

Mac en het Mac-logo zijn handelsmerken van Apple Inc., gedeponeed in de VS en andere landen.

Linux is het gedeponeede handelsmerk van Linus Torvalds in de Verenigde Staten en andere landen.

Intel en Pentium zijn handelsmerken van Intel Corporation in de Verenigde Staten en andere landen.

Adobe, Illustrator en Photoshop zijn gedeponeede handelsmerken of handelsmerken van Adobe Systems Incorporated in de Verenigde Staten en/of andere landen.

CorelDRAW is een handelsmerk of gedeponeed handelsmerk van Corel Corporation en/of dochterondernemingen van Corel Corporation in Canada, de Verenigde Staten en/of andere landen.

Nuance, het Nuance-logo, PaperPort en ScanSoft zijn handelsmerken of gedeponeede handelsmerken van Nuance Communications, Inc. of zijn partners in de Verenigde Staten en/of andere landen.

Elk bedrijf waarvan de softwarenaam in deze handleiding is vermeld, bezit een Software License Agreement die eigen is aan zijn programma's in eigendom.

Alle andere merknamen en productnamen van bedrijven vermeld op Brother-producten, in gerelateerde documentatie en ander materiaal, zijn handelsmerken of wettig gedeponeede handelsmerken van de desbetreffende bedrijven.

Opmerkingen over open source-licenties

Dit product bevat open source-software.

Bezoek Brother Solutions Center op <http://solutions.brother.com/> voor opmerkingen over open source-licenties en informatie aangaande auteursrechten.

Auteursrecht en licentie

©2012 Brother Industries, Ltd. Alle rechten voorbehouden.

Overige informatie

FlashFX® is een gedeponeerd handelsmerk van Datalight, Inc.

FlashFX® Copyright 1998-2010 Datalight, Inc.

U.S.Patent Office 5,860,082/6,260,156

FlashFX® Pro™ is een handelsmerk van Datalight, Inc.

Reliance™ is een handelsmerk van Datalight, Inc.

Datalight® is een gedeponeerd handelsmerk van Datalight, Inc.

Copyright 1989-2010 Datalight, Inc. Alle rechten voorbehouden

Onwettig gebruik van kopieerapparatuur

Het is strafbaar om reproducties te maken van bepaalde items of documenten met als doel fraude te plegen. Hierna volgt een niet-exhaustieve lijst van documenten die mogelijk bij wet niet gekopieerd mogen worden. Wij raden u aan contact op te nemen met uw juridische adviseur en/of de relevante wettelijke instanties bij twijfel over een bepaald item of document:

- Papiergeld
- Obligaties of andere schuldcertificaten
- Depositobewijzen
- Documenten voor de Armed Forces of andere rekruteringsdocumenten
- Paspoorten
- Postzegels (al dan niet gebruikt)
- Immigratiepapieren
- Documenten inzake sociale zekerheid
- Cheques of wissels opgemaakt door overheidsinstanties
- Identificatiepenningen of insignes

Rijbewijzen en gelijkvormigheidsattesten voor gemotoriseerde voertuigen mogen niet gekopieerd worden krachtens bepaalde nationale wetten.

Werken die door auteursrechten worden beschermd, mogen bij wet niet gekopieerd worden, met uitzondering van de regel inzake "rechtmatig gebruik" voor delen van een werk. Meerdere kopieën wijzen op onrechtmatig gebruik. Kunstwerken dienen te worden beschouwd als beschermd door auteursrechten.

brother®

Maand van publicatie: 02/2019