

Termékbiztonsági útmutató

(FAX-2840 / FAX-2845 / FAX-2940 / MFC-7240)

Kérjük, olvassa el ezt az útmutatót a termék használata vagy bármilyen jellegű karbantartási művelet megkezdése előtt. Ezen utasítások be nem tartása tűzveszélyt, elektromos áramütést, égési sérüléseket vagy fulladásveszélyt okozhat. A Brother nem vállal felelősséget az útmutatóban leírt utasítások figyelmen kívül hagyásából eredő károkért.

Olvassa el valamennyi utasítást. Tartsa meg az útmutatót, később még szüksége lehet rá.

A dokumentációban használt szimbólumok és egyezményes jelek

Az útmutatóban a következő szimbólumok és egyezményes jelek szerepelnek.

⚠ FIGYELEM

FIGYELEM olyan lehetséges veszélyhelyzetet jelöl, amely, ha nem kerülik el, súlyos, akár végzetes sérüléseket eredményezhet.

⚠ VIGYÁZAT

VIGYÁZAT olyan lehetséges veszélyhelyzetet jelöl, amely, ha nem kerülik el, kisebb vagy közepesen súlyos sérüléseket eredményezhet.

❗ Fontos

Fontos olyan lehetséges veszélyhelyzetet jelöl, amely csak anyagi kárral vagy a termék működőképességének megszűnésével járó balesethez vezethet.



A tiltást jelző ikonok olyan tevékenységeket jelölnek, melyek elvégzése tilos.



Az áramütés veszélye ikon elektromos áramütés veszélyére figyelmeztet.



A Tűzveszély ikon tűz kialakulásának lehetőségére figyelmeztet.



A forró felület ikon arra figyelmeztet, hogy ne érintse meg a készülék forró részeit.



A megjegyzések segítséget nyújtanak abban, hogy mit tegyen egy adott helyzetben, vagy arra hívják fel a figyelmet, hogy az adott művelet más jellemzők mellett hogyan működik.

Félkövér A félkövér szedés meghatározott gombokat jelöl a termék vezérlőpultján vagy a számítógép képernyőjén.

Dőlt A dőlt szedés egy fontos pont kiemelésére szolgál, vagy kapcsolódó témákhoz irányítja az olvasót.

Courier New Courier New betűkészlettel jelennek meg a termék LCD kijelzőjén megjelenő üzenetek.

Vegye figyelembe a készüléken található összes figyelmeztető jelzést és utasítást.



Megjegyzés

- Nem minden modell kapható minden egyes országban.
- Az ebben a használati útmutatóban bemutatott illusztrációk a FAX-2845 készülékekre vonatkoznak.

Szerkesztői és publikációs közlemény

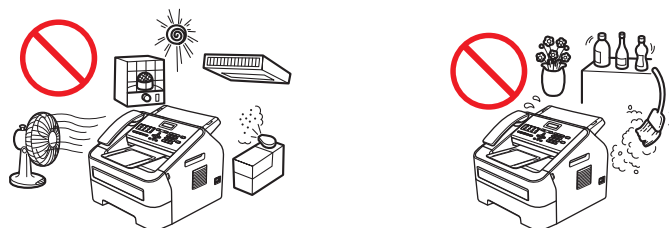
Jelen kézikönyv, amely a legújabb termékleírásokat és műszaki adatokat tartalmazza, a Brother Industries Ltd. felügyelete alatt készült és került publikálásra.

A kézikönyv tartalma és a termék műszaki jellemzői előzetes értesítés nélkül módosíthatók.

A Brother fenntartja magának a jogot, hogy bejelentés nélkül módosítsa a kézikönyvben foglalt műszaki adatokat és anyagokat, és nem vállal felelősséget az olyan (akár közvetett) károkért, amelyek a bemutatott anyagokba vetett bizalom miatt – többek között, de nem kizárólagosan ideértve a kiadvánnyal kapcsolatos nyomdai és egyéb hibákat – következnek be.

A termék megfelelő elhelyezése

A terméket sima, egyenes, rázkódásmentes, stabil felületen, például egy asztalon helyezze el. A terméket egy telefonaljzat és egy szabványos, földelt elektromos csatlakozóaljzat közelében helyezze el. Olyan elhelyezést válasszon, ahol a hőmérséklet 10 °C és 32,5 °C, a páratartalom pedig 20% és 80% között marad (páraleszapódás nélkül).



! FIGYELEM



NE tegye ki a terméket közvetlen napfénynek, túlzott hőnek, nyílt lángnak, maró hatású gázoknak, nedvességnek vagy pornak. Ez áramütést, rövidzárlatot vagy tüzet okozhat. Ezenkívül károsíthatja a terméket és/vagy működésképtelenné teheti azt.



NE helyezze a terméket fűtő vagy légkondicionáló egység, elektromos ventilátor, hűtőszekrény vagy víz közelébe. Ez rövidzárlatot vagy tüzet okozhat, mivel a termék vízzel érintkezhet (beleértve a fűtő/légkondicionáló egység/ventilátor által okozott páralecsapódást is).



NE helyezze a terméket vegyi anyagok közelébe, illetve olyan helyre, ahol fennáll az ilyen anyagok kiömlésének veszélye. Különösen a szerves oldószerek vagy folyadékok a burkolat és/vagy a kábelek olvadásához vagy feloldásához vezethetnek, így tüzet vagy áramütést okozhatnak. Ezen anyagok a termék meghibásodását vagy elszíneződését is okozhatják.



NE tegye a terméket olyan helyre, ahol bármi elzárja vagy akadályozza a termék valamely szellőzőnyílását. Ezek a nyílások a berendezés megfelelő szellőzését szolgálják. A termék szellőzésének elzárása túlmelegedést és/vagy tüzet okozhat.

Ehelyett:

- A fal és a szellőzőnyílás között hagyjon legalább 100 mm szabad helyet.
- A terméket mindig szilárd felületre helyezze. NE helyezze a terméket ágyra, kanapéra, szőnyegre vagy más, hasonlóan puha felületre.
- NE tegye a terméket radiátorra, fűtőegységre vagy azok közelébe.
- NE helyezze a terméket „beépített” szekrénybe, ha a megfelelő szellőzés nem biztosított.

VIGYÁZAT

Ne helyezze a készüléket forgalmas területre. Ha forgalmas területen kell helyeznie a gépet, biztosítsa, hogy a készülék biztonságos helyen legyen, ahol nem boríthatják fel véletlenül, mert ez sérülést okozhat Önnek és másoknak, illetve komolyan károsíthatja a terméket. Emellett biztosítsa a kábelek biztonságos elhelyezését, hogy azok ne jelentsenek akadályt.

NE csatlakoztassa a terméket olyan elektromos csatlakozóaljzatokhoz, amelyeket fali kapcsolók vagy automatikus időzítők vezérelnek, vagy ahol ugyanazon áramkörön nagyobb teljesítményű készülék is van (például légkondicionáló, fénymásoló, iratmegsemmisítő, stb.), amely megzavarhatja az áramellátást.

NE egye meg a szilikagélt. Dobja ki. Lenyelése esetén azonnal forduljon orvoshoz.

NE helyezzen nehéz tárgyakat a termékre. NE helyezze e gépet instabil kocsira, állványra vagy asztalra. A termék nehéz, és leesése esetén sérülést okozhat és súlyosan megrongálódhat. Biztosítsa, hogy a készülék biztonságos helyen legyen, különösen, ha gyermekei vannak.

! Fontos

- NE helyezzen tárgyakat a termék tetejére. Ez növelheti a túlmelegedés kockázatát, ha a termék meghibásodik.
 - NE tegyen olyan tárgyat a termék elé, amely akadályozhatja a nyomtatott dokumentumokat vagy a faxokat.
 - NE helyezze a terméket interferenciát okozó források, például hangszórók vagy nem Brother gyártmányú vezeték nélküli telefonok alapegységei mellé. Ez zavarhatja a készülék elektronikus alkotóelemeinek működését.
 - Az áramellátás megszakadása a termék memóriájában tárolt információk törlését okozhatja.
-

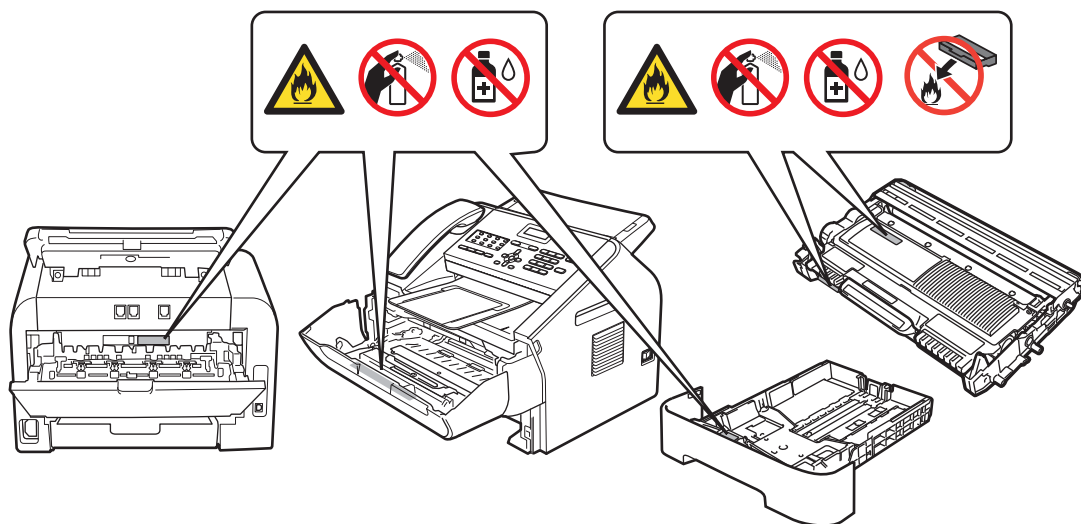
Általános óvintézkedések

FIGYELEM

A termék csomagolása műanyag tasakokat tartalmaz. A fulladásveszély elkerülése érdekében tartsa távol a műanyag tasakokat a csecsemőktől és kisgyermekektől. A műanyag tasak nem játék.



- A festékkazettákat vagy a dobegységet NE dobja tűzbe. Felrobbanhat és sérüléseket okozhat.
- NE használjon gyúlékony anyagokat a termék közelében. NE használjon aeroszolt a termék belsejének vagy külső részének tisztításához. Ez tüzet vagy áramütést okozhat. A termék tisztításával kapcsolatos további információkért lásd: Használati útmutató/Kibővített használati útmutató: *Szokásos karbantartás*.



A szétszóródott festékpórt NE porszívóval takarítsa fel. A porszívó belsejében összegyűlt festékpórt meggyulladhat és tüzet okozhat. A festékmaradékot száraz, nem foszló kendővel törölje fel, és a helyi szabályozásoknak megfelelően dobja ki.



A termék külső felületének vagy belső részeinek tisztítása előtt húzza ki azt a fali konnektorból. NE használjon folyékony vagy aeroszol tisztítószeret. A tisztításhoz száraz, nem foszló, puha kendőt használjon.



Ne használja a készüléket elektromos vihar idején. A villámlás áramütést okozhat.

Ügyeljen arra, hogy a festékport ne lélegezze be. Ha a festéket mégis belélegezné, azonnal kövesse a következő lépéseket:

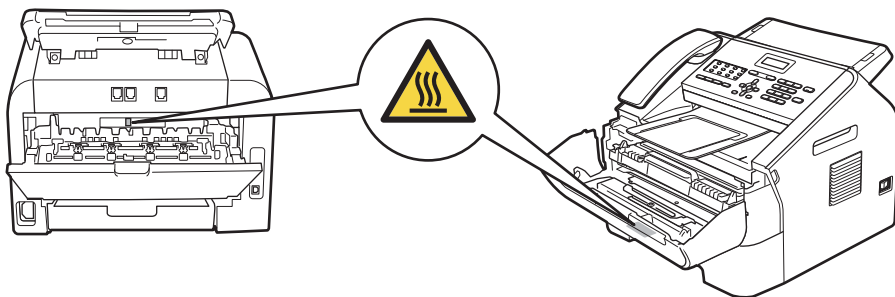
- Menjen friss levegőre.
- Gargarizáljon és alaposan öblítse ki a száját vízzel.
- Ha a festék belélegzése miatt köhögni kezd vagy egyéb tüneteket tapasztal, azonnal forduljon orvoshoz.

Ha véletlenül lenyelte a festékport, öblítse ki a száját, és igyon sok vizet a festék felhígítása érdekében. Ezt követően azonnal forduljon orvoshoz. A termékben használt festékekkel kapcsolatos további információkért látogasson el a következő weboldalra a biztonsági adatlapok megtekintéséhez: <http://sds.brother.co.jp/sdsapp/index.html>. Ezek fontos információkat tartalmaznak a festékek vegyi összetételéről, és ismertetik azon óvintézkedéseket, amelyeket akkor kell foganatosítani, ha túl sok festéknek lett kitéve.



FORRÓ FELÜLET

Közvetlenül a termék használata után néhány belső alkatrész különösen forró lehet. A termék belső alkatrészeinek megérintése előtt várjon legalább 10 percig, amíg a termék lehül.

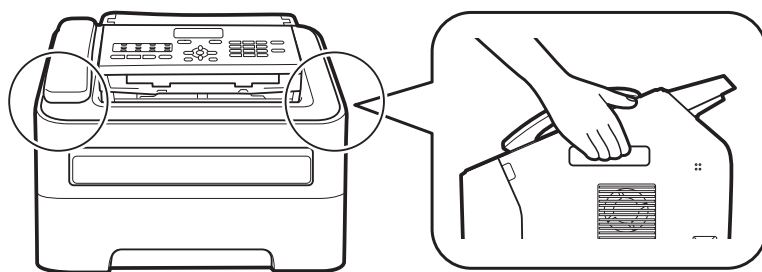




Óvatosan járjon el a telefonvezeték cseréjekor. Csak akkor érintsen meg szigetetlen telefonvezetéket és vezetékvéget, ha a vezeték ki van húzva a konnektorból. Soha ne csatlakoztasson telefonvezetékeket viharban. Soha ne csatlakoztassa a telefon fali csatlakozóját vizes, nedves helyen. Ellenkező esetben áramütés érheti.

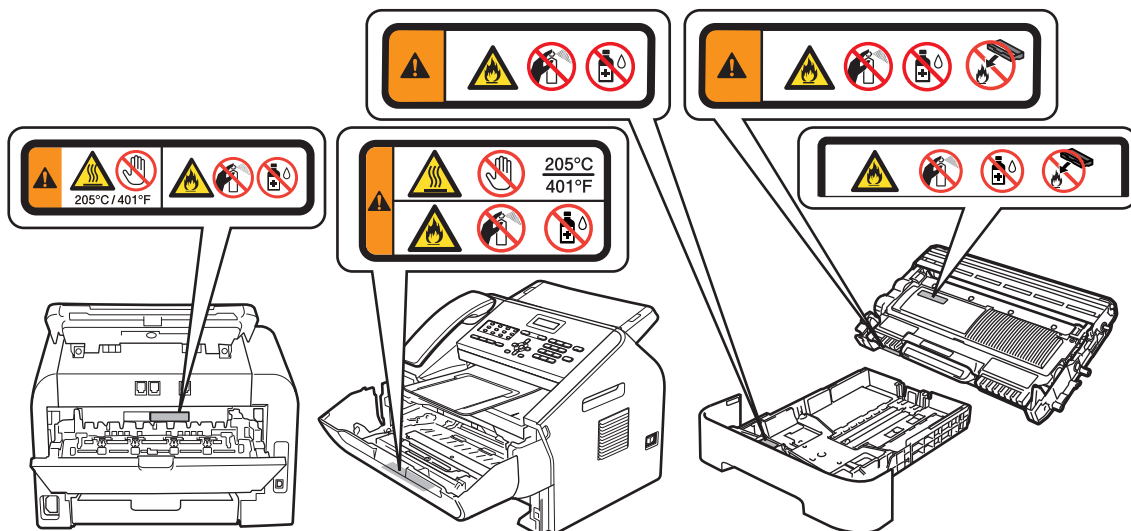
VIGYÁZAT

A készülék mozgatásakor erősen fogja meg az oldalsó fogókat a készülék eleje felől.



! Fontos

NE távolítsa el vagy sértse meg a terméken belüli Vigyázat és Figyelmeztetés jelzésű címkéket.

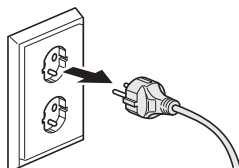


A termék biztonságos csatlakoztatása

FIGYELEM



A termékben nagyfeszültségű elektródák találhatók. A termék belsejének tisztítása előtt ellenőrizze, hogy kihúzta a telefonkábel, majd a tápvezeték az elektromos csatlakozóaljzatból. Ezzel megelőzheti az elektromos áramütést.



Nedves kézzel NE nyúljon a csatlakozóhoz. Ellenkező esetben áramütés érheti.



Mindig győződjön meg róla, hogy a dugót megfelelően csatlakoztatta-e.



A terméket a besorolást jelző címkén megadott hatótávolságon belül található, hálózati tápellátáshoz kell csatlakoztatni. NE csatlakoztassa egyenáramú tápellátáshoz vagy inverterhez. Ha bizonytalan, forduljon szakemberhez.



NE tegyen semmit a tápvezetékre. NE helyezze a készüléket olyan helyre, ahol valaki ráléphet a kábelre.



A biztonságos működtetés érdekében a mellékelt háromtűs csatlakozót csak szabványos, elektromos vezetékkel megfelelően földelt háromcsatlakozós elektromos csatlakozóaljzathoz lehet csatlakoztatni.



Csak a termékhez tartozó tápvezetékét használja.



A terméket mindig úgy helyezze el, hogy a vezeték ne nyúljon vagy feszüljön. Ez a vezeték elhasználódását okozhatja.



NE használja a terméket, ha a hálózati tápkábel elhasználódott vagy sérült. Ez elektromos áramütést vagy tüzet okozhat.



A Brother kifejezetten NEM ajánlja hosszabbító kábel használatát.

A termék javítása

NE próbálja meg saját maga javítani a készüléket, mert a burkolat kinyitása vagy eltávolítása miatt veszélyes feszültségpontokhoz vagy más kockázatos pontokhoz érhet hozzá, és elvesztheti a jótállást. Bármilyen probléma esetén forduljon a Brother ügyfélszolgálatához, vagy hívja helyi Brother viszonteladóját.

FIGYELEM



A termék leesése vagy a burkolat sérülése áramütést okozhat. Húzza ki a készüléket a konnektorból, és forduljon Brother viszonteladójához vagy a Brother ügyfélszolgálathoz.

VIGYÁZAT

Ha a termék szokatlanul felforrósodik, füstöt vagy erős szagot bocsát ki, illetve ha véletlenül folyadékot önt a termékre, azonnal húzza ki terméket a konnektorból. Forduljon Brother viszonteladójához vagy a Brother vevőszolgálathoz.

Fontos

Ha a termék a használatra vonatkozó utasítások betartása mellett sem működik megfelelően, csak azokon a kezelőszerveken állítson, amelyeket a használati útmutató ismertet. Ellenkező esetben a gép megrongálódhat, és sokszor egy szakképzett műszerész számára is nehéz feladat a készülék normál működésének visszaállítása.

Jótállás és felelősségvállalás

A Brother nem vállal felelősséget az itt szereplő információk használatából eredő veszteségekért vagy károkért (beleértve, de nem kizárólagosan a közvetlen, a különleges vagy a következményes károkat). Az itt szereplő információk egyike sincs hatással a meglévő termékjótállásra, illetve azok egyike sem értelmezhető további termékjótállásként.

Jóváhagyási információk

EZT A BERENDEZÉST KÉTVEZETÉKES ANALÓG, MEGFELELŐ ALJZATTAL ELLÁTOTT PSTN VONALON VALÓ MŰKÖDÉSRE TERVEZTÉK.

A Brother ezennel kijelenti, hogy a termék eredeti vásárlási országtól eltérő országban történő használata során nem garantálható, hogy az megfelelően fog működni, és nem biztosít jótállást olyan esetekben, ha a készülék más országok nyilvános telekommunikációs vonalaira kötve működik.

Megfelelőségi nyilatkozat (csak Európa) (csak FAX-2840 / FAX-2845 / FAX-2940 esetén)

A 15-1, Naeshiro-cho, Mizuho-ku, Nagoya 467-8561, Japán székhelyű Brother Industries, Ltd. kijelenti, hogy a termék megfelel az 1999/5/EK és 2009/125/EK irányelvekben meghatározott alapvető követelményeknek.

A Megfelelőségi nyilatkozat (DoC) webhelyünkön érhető el.

Kérjük, látogasson el a <http://solutions.brother.com/> címre.

- válasszon egy régiót (pl. Európa)
- válasszon egy országot
- válasszon ki egy modellt
- válassza a „Kézikönyvek” elemet
- válassza a Megfelelőségi nyilatkozatot (ha utasítást kap rá, válasszon ki egy nyelvet)

IEC60825-1:2007 specifikáció (Csak 220-240V modellekhez)

Ez a termék az IEC60825-1:2007 specifikációk szerinti 1. osztályba tartozó lézeres termék. Az alábbi címke megtalálható a készülékeken azokban az országokban, ahol ez szükséges.

A termékben 3B osztályú lézerdíóda működik, amely a lézeregységben láthatatlan lézersugarat bocsát ki. A lézeregységet semmilyen körülmények között ne nyissa ki.



Belső lézersugárzás

Hullámhossz: 775 - 800 nm

Teljesítmény: max. 25 mW

Lézerosztály: 3B osztály

FIGYELEM

Ha a készüléket a kézikönyvben leírtaktól eltérően használja, állítja be, vagy attól eltérő műveleteket végez, az veszélyes sugárzást eredményezhet.

A készülék leválasztása

VIGYÁZAT

A készüléket könnyen hozzáférhető elektromos csatlakozóaljzat közelében helyezze el. Vészhelyzet esetén húzza ki a hálózati tápkábelt az elektromos csatlakozóaljzattól, hogy teljesen áramtalanítsa a készüléket.

Rádiós interferencia

Ez a készülék megfelel az EN55022 (CISPR 22. közlemény)/B osztály előírásainak.

Az újrahasznosításra vonatkozó információk megfelelnek a WEEE 2002/96/EK és a 2006/66/EK elemekről és akkumulátorokról szóló irányelvnek.



Termékjel



Akkumulátorjel

Csak az Európai Unióban

A terméken/akkumulátoron a fenti újrahasznosítási jelek egyike található. Azt jelzi, hogy a terméket/akkumulátort elhasználódása után tilos a háztartási szeméttel együtt kidobni, hanem azt elemeire bontva az előírt módon a különböző gyűjtőhelyeken kell leadni.

Védjegyek

A Brother logó a Brother Industries, Ltd. bejegyzett védjegye.

A Brother márkanév a Brother Industries, Ltd. bejegyzett védjegye.

A Microsoft, a Windows, a Windows Server, az Outlook, az Explorer, a Word, a Paint és az Internet Explorer a Microsoft Corporation Egyesült Államokban és/vagy más országokban bejegyzett védjegyei .

A Windows Vista a Microsoft Corporation bejegyzett védjegye vagy védjegye az Egyesült Államokban és/vagy más országokban.

Az Apple, a Macintosh, a Safari és a Mac OS az Apple Inc. bejegyzett védjegye az Egyesült Államokban és más országokban.

A Mac és a Mac logó az Apple Inc. bejegyzett védjegyei az Egyesült Államokban és más országokban.

A Linux a Linus Torvalds bejegyzett védjegye az USA-ban és más országokban.

Az Intel és a Pentium az Intel Corporation védjegye az Egyesült Államokban és más országokban.

Az Adobe, az Illustrator és a Photoshop az Adobe Systems Incorporated védjegye vagy bejegyzett védjegye az Egyesült Államokban és/vagy más országokban.

A CorelDRAW a Corel Corporation és/vagy leányvállalatainak védjegye vagy bejegyzett védjegye Kanadában, az Amerikai Egyesült Államokban és/vagy más országokban.

A Nuance, a Nuance logó, a PaperPort és a ScanSoft a Nuance Communications, Inc. vagy annak leányvállalatainak védjegye vagy bejegyzett védjegye az Egyesült Államokban és/vagy más országokban.

Minden egyes olyan cég, amelynek valamely szoftvere szerepel jelen kézikönyvben, a tulajdonában lévő programokra vonatkozóan szoftverlicenc-megállapodással rendelkezik.

Minden más, a Brother termékeken, kapcsolódó dokumentumokon és egyéb anyagokon megjelenő kereskedelmi és termékelnevezések mind a vonatkozó cégek védjegyei vagy bejegyzett védjegyei.

Tudnivalók a nyílt forráskódú licenszelésről

Ez a termék nyílt forráskódú szoftvert tartalmaz.

Kérjük, látogasson el a Brother Solutions Center oldalára (<http://solutions.brother.com/>) a nyílt forráskódú licenszeléssel és a szerzői jogokkal kapcsolatos további információk megtekintéséért.

Szerzői jogok és licenz

©2012 Brother Industries, Ltd. Minden jog fenntartva.

További információk

A FlashFX® a Datalight, Inc. bejegyzett védjegye.

FlashFX® Copyright 1998-2010 Datalight, Inc.

Egyesült Államok Szabadalmi és Védjegyügyi Hivatala 5,860,082/6,260,156

A FlashFX® Pro™ a Datalight, Inc. védjegye.

A Reliance™ a Datalight, Inc. védjegye.

A Datalight® a Datalight, Inc. bejegyzett védjegye.

Copyright 1989-2010 Datalight, Inc., Minden jog fenntartva

A másolóberendezések törvénytelen használata

Bizonyos dokumentumok vagy anyagok hamisítási szándékkal történő másolása törvénytelennek minősül. A következő (nem teljes) lista felsorolja azokat a dokumentumokat, amelyeknek másolása törvénybe ütköző lehet. Kétség esetén egyeztessen jogi tanácsadójával és/vagy a vonatkozó jogi hatóságokkal:

- Pénz
- Kötelezvények vagy egyéb, adósságot tanúsító iratok
- Letéti igazolások
- Fegyveres erők szolgálati vagy behívó papírjai
- Útlevelek
- Postai bélyegek (érvényes vagy érvénytelen)
- Bevándorlási papírok
- Szociális juttatásokat igazoló dokumentumok
- Állami hivatalok által kiadott csekkek vagy tervezetek
- Azonosításra szolgáló jelvények

Egyes országokban tilos továbbá a jogosítványok és/vagy gépjárművezetői engedélyek másolása.

A szerzői jog alá tartozó anyagok törvényes módon nem másolhatók, ami alól kivételt képeznek a szabad felhasználású részek. A többszörös másolatok készítése nem megfelelő felhasználásra utal. A műalkotások a szerzői jogvédelem alá tartozó anyagoknak tekintendők.

brother®

Kiadás hónapja: 02/2019