

Ürün Güvenlik Kılavuzu

(FAX-2840 / FAX-2950 / MFC-7240 / MFC-7290)

Ürünü çalıştırmaya çalışmadan önce veya herhangi bir bakım işlemi yapmadan önce lütfen bu kılavuzu okuyun. Bu talimatlara uymazsanız, yangın riski, elektrik çarpması, yanıklar veya boğulma gibi durumlar meydana gelebilir. Brother, ürün sahibinin bu kılavuzda anlatılan talimatları izlememesinden dolayı oluşan zarardan sorumlu değildir.

Talimatların tamamını okuyun. Daha sonra başvurmak için saklayın.

Belgelerde kullanılan semboller ve kurallar

Aşağıdaki sembol ve kurallar tüm belgelerde kullanılmıştır.

⚠ UYARI

UYARI, kaçınılmadığı takdirde, ölüm veya ciddi yaralanmalara neden olabilecek potansiyel olarak tehlikeli bir durumu işaret eder.

⚠ DİKKAT

DİKKAT, kaçınılmadığı takdirde küçük veya orta çaplı yaralanmalara neden olabilecek potansiyel olarak tehlikeli bir durumu işaret eder.

❗ Önemli

Önemli, yalnızca mülke zarar veren ya da üründe işlev kaybına neden olan potansiyel olarak tehlikeli bir durumu işaret eder.

❌ Yasaklama işaretleri, yapılmaması gereken eylemleri gösterir.

⚡ Elektrik Tehlikesi işaretleri, olası elektrik çarpmasına karşı sizi uyarır.



Yangın Tehlikesi işaretleri, olası yangın olaylarına karşı sizi uyarır.



Sıcak Yüzey işaretleri, makinenin sıcak kısımlarına dokunmamanız konusunda sizi uyarır.



Notlar, karşılaşılabileceğiniz durumlar karşısında ne yapmanız gerektiğini belirtir ya da mevcut işlemin, makinenin diğer özellikleriyle nasıl kullanılacağı konusunda ipuçları verir.

Kalın

Bold yazı tipi ürünün kontrol panelindeki veya bilgisayar ekranındaki belirli düğmeleri tanımlar.

İtalik

İtalik yazı tipi önemli bir noktayı vurgular veya sizi ilgili başlığa yönlendirir.

Courier New

Courier New yazı tipi ürünün LCD ekranındaki mesajları belirtir.

Ürün üzerinde işaretlenmiş tüm uyarıları ve talimatları izleyin.



Not

- Tüm ülkelerde tüm modeller bulunmaz.
- Bulduğunuz ülkeye bağlı olarak ahize ürüne dahil edilmemiş olabilir.

Derleme ve Yayınlama Bildirimi

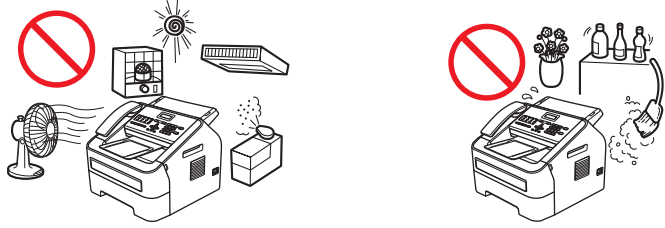
Bu kılavuz, Brother Industries, Ltd. gözetiminde en son ürün tanımlamalarını ve özelliklerini içerecek şekilde derlenmiş ve basılmıştır.

Bu kılavuzun içeriği ve ürünün özellikleri haber vermeksizin değiştirilebilir.

Brother, ürününün özellikleri ile bu kılavuzun içeriğinde haber vermeksizin değişiklik yapma hakkını saklı tutar ve yayınlı ilgili baskı ve diğer hatalar da dahil olmak ancak bunlarla sınırlı kalmamak üzere sunulan içeriğe bağlı kalınmasından kaynaklanabilecek herhangi bir zarardan (dolaylı zararlar dahil) sorumlu tutulamaz.

Ürününüz için güvenli bir yer seçin

Ürününüzü titreşim ve darbelere maruz kalmayan, masa gibi düz, dengeli, sabit bir yüzeye yerleştirin. Ürünü bir telefon prizi ve standart bir topraklı elektrik prizi yakınına yerleştirin. Sıcaklığı 10 °C ve 32,5 °C arasında ve nemi % 20 ile % 80 (yoğuşmasız) arasında olan bir yer seçin.



⚠ UYARI



Ürünü doğrudan güneş ışığına, yüksek ısıya, açık ateşe, aşındırıcı gazlara, neme ya da toza maruz BIRAKMAYIN. Aksi halde elektrik şoku, kısa devre veya yangın riski oluşabilir. Ayrıca ürüne zarar verebilir ve/veya ürünü çalışamaz hale getirebilir.



Ürünü ısıtıcı, klima, elektrikli vantilatör, buzdolabı veya su yakınına YERLEŞTİRMEYİN. Aksi halde kısa devre veya yangın çıkabilir, su ürüne temas edebilir (ısıtma/klima/havalandırma ekipmanının neden olduğu yoğuşma dahil).



Ürünü kimyasal maddelerin yakınına veya kimyasal saçılma bulutunun olabileceği bir yere YERLEŞTİRMEYİN. Özellikle organik çözücüler veya sıvılar kasanın ve/veya kabloların erimesine veya çözülmesine neden olarak yangın veya elektrik çarpması riski doğurabilir. Ayrıca ürünün yanlış çalışmasına veya renginin solmasına neden olabilirler.



Ürünü, ürünündeki herhangi bir yuvayı veya açıklığı engelleyecek şekilde YERLEŞTİRMEYİN. Bu yuvalar ve açıklıklar havalandırma için sağlar. Ürünün havalandırmasını engelleme aşırı ısınmaya ve/veya yangına neden olabilir.

Bunun yerine:

- Havalandırma deliği ile duvar arasında en az 100 mm aralık bırakın.
 - Ürünü sert bir yüzeye yerleştirin. Ürünü yatak, koltuk, halı veya diğer benzer yumuşak yüzeylere YERLEŞTİRMEYİN.
 - Bu ürünü radyatör veya ısıtıcının yakınına veya üzerine YERLEŞTİRMEYİN.
 - Bu ürünü yeterli havalandırma sağlanmadığı sürece "gömme" dolap içine yerleştirmeyin.
-

DİKKAT

Ürününüzü yoğun trafik olan yerlere yerleştirmekten kaçınınız. Yoğun trafiği olan bir alana yerleştirmeniz gerekiyorsa, ürünün yanlışlıkla düşürülmeyeceği, güvenli bir konumda olduğundan emin olun, aksi halde sizin ve diğer insanların yaralanmasına neden olabilir ve üründe ciddi hasarlar oluşabilir. Ayrıca kabloların üzerine basılmayacak şekilde sabitlendiğinden emin olun.

Ürününüzü duvar şalteri veya otomatik zamanlayıcılar ile kontrol edilen elektrik soketlerine veya güç kaynağında kesintilere neden olabileceğinden klima, fotokopi makinesi, evrak kıyma makinesi vb. gibi büyük cihazların bağlı olduğu devrelere BAĞLAMAYIN.

Silika jel paketi YEMEYİN. Lütfen bunu atın. Yutarsanız hemen tıbbi yardım alın.

Ürün üzerine ağır nesnelere YERLEŞTİRMEYİN. Bu ürünü sabit olmayan bir tekerlekli masa, stand veya masa üzerine koymayın. Ürün ağırdır ve düşerek size zarar verebilir ve ürünün hasar görmesine neden olabilir. Özellikle çocuklarınız varsa lütfen ürünün güvenli bir konumda olduğundan emin olun.

! **Önemli**

- Ürünün üzerine nesne KOYMAYIN. Aksi halde artan aşırı ısınma riski ürünün yanlış çalışmasına neden olabilir.
 - Ürünün önüne yazdırılan belgeleri veya faksları engelleyecek bir şey KOYMAYIN.
 - Ürününüzü hoparlörler veya Brother kablosuz telefonlarının taban üniteleri gibi etkileşim yapan kaynakların yanına YERLEŞTİRMEYİN. Aksi halde ürünün elektronik bileşenlerle çalışmasında parazit olabilir.
 - Güç kesintisi ürünün belleğindeki bilgileri silebilir.
-

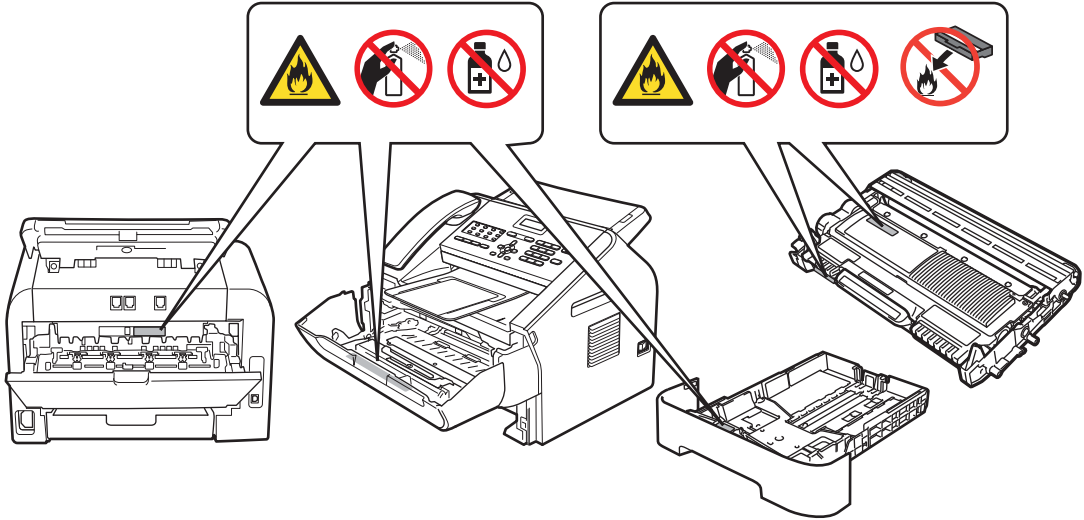
Genel önlemler

⚠ UYARI

Ürününüzün ambalajlanmasında plastik torbalar kullanılmıştır. Boğulma tehlikesini önlemek için lütfen bu plastik torbaları bebek ve çocukların ulaşamayacağı bir yerde saklayın. Plastik torbalar oyuncak değildir.



- Toner kartuşu veya Toner kartuşu ve drum ünitesi takımını ateşe ATMAYIN. Patlayıp yaralanmalara neden olabilir.
- Ürünün yakınında yanıcı maddeler kullanmayın. Ürünün içini veya dışını temizlemek için herhangi bir sprey türü kullanmayın. Aksi takdirde yangına veya elektrik çarpmasına neden olabilir. Ürünü temizleme hakkında talimatlar için bkz. Basit Kullanım Kılavuzu/Gelişmiş Kullanım Kılavuzu: *Rutin bakım*.



Saçılmış toneri temizlemek için elektrikli süpürge kullanmayın. Bu, toner tozunun elektrikli süpürge içinde tutuşup yangın çıkarmasına neden olabilir. Lütfen toner tozunu kuru, havsız, yumuşak bir bezle dikkatli bir şekilde temizleyin ve yerel yönetmeliklere uygun şekilde atın.



Ürünün içini veya dışını temizlemeden önce ürünü prizden çekin. Sıvı veya aerosol temizleyiciler kullanmayın. Temizlemek için kuru, havsız, yumuşak bir bez kullanın.



Gök gürültülü havalarda bu ürünü kullanmaktan kaçının. Yıldırımdan dolayı elektrik çarpması ihtimali olabilir.

Toner tozunu solunmama dikkat edin. Toner tozunu solursanız lütfen vakit kaybetmeden şu adımları izleyin:

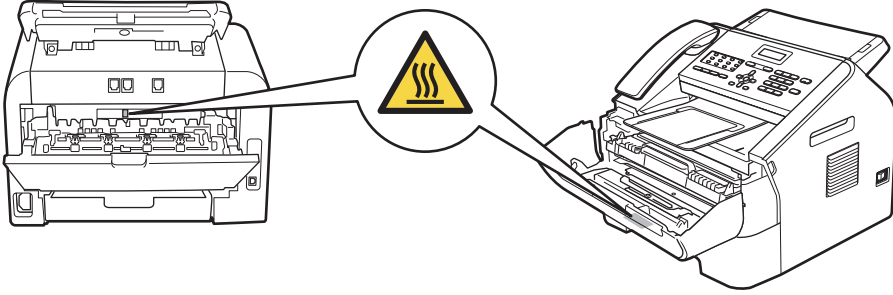
- Bol temiz hava içeren bir alana gidin.
- Bol suyla gargara yapın veya ağzınızı çalkalayın.
- Toner solandıktan sonra öksürük veya başka belirtiler oluşursa, lütfen hemen doktorunuza başvurun.

Toner tozunu yutarsanız, ağzınızı çalkalayın ve toneri seyreltmek için bolca taze su için. Sonra, lütfen hemen doktorunuza başvurun. Ürününüzde kullanılan tonerlerle ilgili diğer güvenlik bilgileri için, lütfen Güvenli Veri Sayfalarını okumak üzere şu web adresini ziyaret edin: <http://sds.brother.co.jp/sdsapp/index.html>. Bu sayfalar, tonerlerin kimyasal bileşenleri hakkında önemli bilgiler ve aşırı miktarda tonere maruz kalırsanız almanız gereken önlemleri içerir.



SICAK YÜZEY

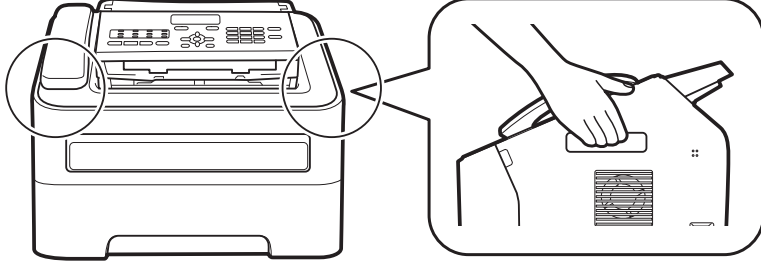
Henüz kullanmış olduğunuz ürünün bazı iç parçaları son derece sıcak olacaktır. Ürünün iç parçalarına dokunmadan önce 10 dakika kadar soğumasını bekleyin.



Telefon hatlarını değiştirirken dikkatli olun. Telefon hattının fişini prizden çıkarmadan açık telefon kablolarına veya terminallerine hiçbir zaman dokunmayın. Gök gürültülü havalarda hiçbir zaman telefon hattı kurmayın. Islak konumdaysa bir telefonu duvar prizine hiçbir zaman takmayın. Aksi takdirde elektrik çarpabilir.

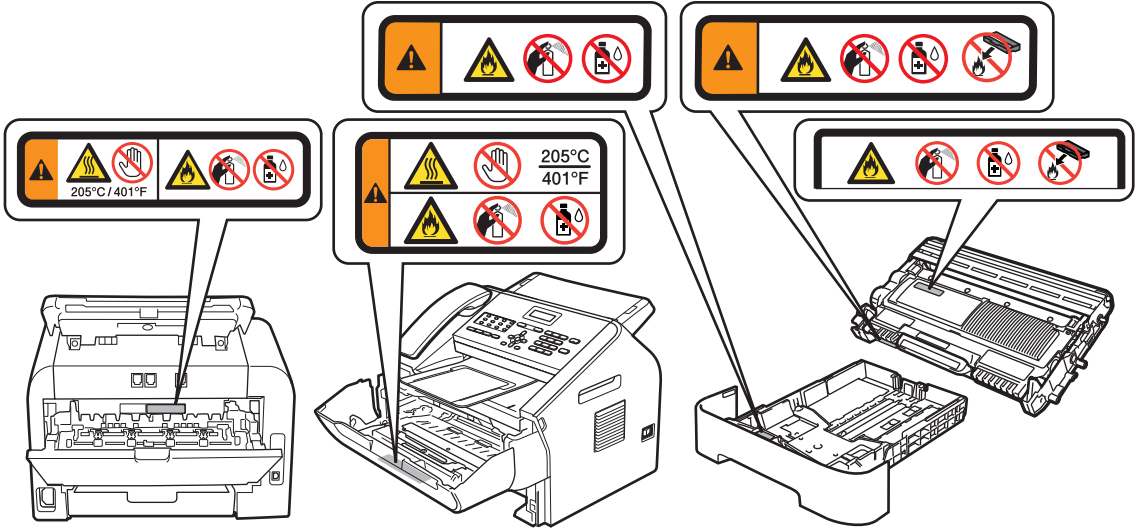
⚠ DİKKAT

Ürünü taşıırken, ürünün ön tarafından yanlarında bulunan tutacakları sıkıca tutun.



❗ Önemli

Ürünün içindeki dikkat veya uyarı etiketlerini ÇIKARMAYIN veya ZEDELEMEYİN.

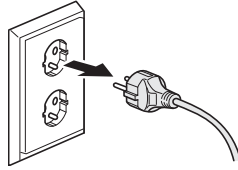


Ürünü güvenle bağlama

⚠ UYARI



Ürünün içinde yüksek gerilimli elektrotlar bulunmaktadır. Ürünün içini temizlemeden önce, ilk olarak telefon hat kablosunu ve sonra elektrik socketinden güç kablosunu çıkardığınızdan emin olun. Buna uyulursa elektrik çarpması önlenir.



Fişi ıslak elle TUTMAYIN. Aksi takdirde elektrik çarpabilir.



Fişin tamamen takıldığını her zaman kontrol edin.



Bu ürün, özellik etiketinde belirtilen aralık içinde olacak şekilde bir AC güç kaynağına bağlanmalıdır. Bir DC güç kaynağına veya dönüştürücüye BAĞLAMAYIN. Emin değilseniz, yetkili bir elektrikçiye başvurun.



Güç kablosunun üzerinde herhangi bir şey BIRAKMAYIN. Bu ürünü insanların kablosuna basılabilecek şekilde YERLEŞTİRMEYİN.



Güvenli çalıştığından emin olmak için, birlikte verilen üç-pinli fişin yalnızca standart elektrik kablosundan düzgün şekilde topraklanmış standart bir üç-pinli elektrik prizine takılması gerekir.



Yalnızca bu ürünle sağlanan elektrik kablosunu kullanın.



Bu ürünü kablo gergin olacak şekilde veya kabloyu zorlayacak şekilde YERLEŞTİRMEYİN. Aksi halde kablo aşınabilir veya yıpranabilir.



Güç kablosu aşırırsa veya zarar görürse ürünü KULLANMAYIN. Aksi halde elektrik şokuna veya yangına neden olabilir.



Brother, herhangi bir uzatma kablosu KULLANMAMANIZI önemle önerir.

Önemli Güvenlik Talimatları

- 1 Bu üründe 3 kablolu topraklama türünde, iki veya üç pin içeren bir fiş bulunur. Bu fiş yalnızca topraklı bir güç çıkışına takılır. Bu bir güvenlik özelliğidir. Fişi prize takamadıysanız, eski prizinizi değiştirmesi için bir elektrikçiye başvurun.
Topraklı türde priz kullanma gereksinimini görmezden GELMEYİN.
- 2 Bu makineyle verilen güç kablosunun üzerine herhangi bir şey KOYMAYIN. Güç kablosunun üzerine basılmasına izin VERMEYİN.
- 3 Yazdırma sırasında belgeye DOKUNMAYIN.
- 4 Kabin yuvalarının içine herhangi bir nesne itmeyin, tehlikeli gerilim noktalarına dokunabilir ya da parçalar yangın veya elektrik çarpmasıyla sonuçlanabilecek şekilde kısa devre yapabilir. Hiçbir zaman ürün üzerine herhangi bir sıvı dökmeyin.
- 5 Bu ürünü prizden çıkarın ve aşağıdaki durumlarda servis için Yetkili Servis Personeline başvurun:
 - Güç kablosu zarar görmüşse veya yıpranmışsa.
 - Ürünün üzerine sıvı döküldüyse.
 - Ürün yağmur veya suya maruz kaldıysa.
 - Çalıştırma talimatları uygulanmasına rağmen ürün normal çalışmazsa.
Yalnızca çalıştırma talimatlarında bulunan kontrolleri ayarlayın. Kontrollerin hatalı ayarlanması ürüne zarar verebilir ve yetkili teknisyenin ürünü normal çalışmasına geri döndürmesi uzun sürebilir.
 - Ürün düşürüldüyse veya kasa zarar gördüyse.
 - Ürünün performansında servis gerektirdiğini gösteren fark edilir bir değişiklik olduysa.

UYARI



Elektrik çarpması riskine karşı koruma için servis, parça değiştirme veya ekipman takma sırasında her zaman tüm kabloların prizle olan bağlantısını kesin.

Önemli

- Bu ekipman, telefon şirketinin sağladığı veya üçüncü taraflarca sağlanan hatlarına bağlanan paralı hizmet hatlarında kullanılamaz.
- Brother doğrudan, özel veya sonuçta meydana gelen hasarlar dahil bu bilgileri kullanmanızdan doğan finansal veya diğer sorumlulukları kabul etmez. Bu belge tarafından uzatılan veya verilen bir garanti yoktur.

Ürün servis işlemleri

Bu ürünü kendiniz tamir etmeye **ÇALIŞMAYIN**, kapakları açma veya çıkarma sırasında ürünün tehlikeli gerilim noktalarıyla temas edebilir ve başka risklere maruz kalabilirsiniz ayrıca garantiniz geçerliliğini kaybedebilir. Makinenizle ilgili bir sorun yaşarsanız Brother Müşteri Hizmetleri'ni veya Brother bayinizi arayın.

UYARI



Ürün düşürüldüyse veya kasası zarar gördüyse, elektrik çarpma riski taşıyor olabilir. Ürünü elektrik prizinden çıkarın ve Brother bayinizi veya Brother Müşteri Hizmetlerini arayın.

DİKKAT

Ürün anormal şekilde ısınır, duman çıkarırsa, keskin koku yayarsa veya yanlılıkla üzerine sıvı dökerseniz, ürünü hemen prizden çıkarın. Brother bayinizi veya Brother Müşteri Hizmetlerini arayın.

Önemli

Çalıştırma talimatları uygulanmasına rağmen ürün normal çalışmazsa, yalnızca çalıştırma talimatlarında bulunan kontrolleri ayarlayın. Kontrollerin hatalı ayarlanması ürüne zarar verebilir ve yetkili teknisyenin ürünü normal çalışmasına geri döndürmesi uzun sürebilir.

Ürün Garantisi ve Sorumluluğu

Brother, burada bulunan bilgilerin kullanımı sonucunda yaşanan kayıplardan veya hasardan (doğrudan, özel veya bilgilerin kullanılması sonucunda oluşan hasarlar dahil, ancak bunlarla sınırlı kalmamak şartıyla) sorumlu tutulamaz. Burada bulunan hiçbir hüküm varolan ürün garantilerini etkilemez ve ek herhangi bir ürün garantisi olarak kabul edilemez.

Onay Bilgileri

BU EKİPMAN, UYGUN KONEKTÖRE YERLEŞTİRİLMİŞ İKİ TELLİ ANALOG PSTN HATTI İLE KULLANILMAK ÜZERE TASARLANMIŞTIR.

Brother, bu ürünün orijinal olarak satın alındığı ülke dışında bir yerde düzgün olarak çalışamayabileceğini belirtir ve bu ürün başka bir ülkenin kamuya açık telekomünikasyon hatlarını kullandığında düzgün çalışacağını garanti etmez.

IEC60825-1:2007 Belirtimi (Yalnızca 220-240V Modelleri için)

Bu ürün, IEC60825-1:2007 teknik özelliklerinde belirtildiği gibi Sınıf 1 lazer ürünüdür. Aşağıda gösterilen etiket gereken ülkelerde eklenmiştir.

Bu ürün bir 3B Sınıfı Lazer Diyotudur, Lazer Ünitesi'nde görünmez lazer radyasyonu yayar. Lazer Ünitesinin hiçbir durumda açılmaması gerekir.



İç Lazer ışını

Dalga boyu: 775 - 800 nm

Çıkış: 25 mW maks.

Lazer Sınıfı: Sınıf 3B

⚠ UYARI

Bu kılavuzda belirtilenler haricindeki kontrollerin, ayarlamaların veya prosedür performanslarının kullanımı zararlı radyasyon açığa çıkmasıyla sonuçlanabilir.

Aygıt bağlantısını kesme

⚠ DİKKAT

Bu ürün, kolaylıkla erişilebilen bir elektrik socketinin yakınına kurulmalıdır. Acil bir durumda gücü tamamen kesmek için güç kablosunun elektrik priziyle olan bağlantısını kesmeniz gerekir.

Türkiye RoHS Uygunluk Bildirisi

EEE Yönetmeliğine Uygundur.

Radyo paraziti

Bu ürün EN55022 (CISPR Yayın 22)/Sınıf B ile uyumludur.

WEEE (Elektrikli ve Elektronik Ekipman Atık Direktifi) (2002/96/EC) ve Pil Direktifi'ne (2006/66/EC) uygun şekilde geri dönüşüm bilgileri



Ürün işareti



Pil işareti

Yalnızca Avrupa Birliği

Ürün/pil yukarıdaki geri dönüşüm sembollerinden biriyle işaretlenmiştir. Ürünün/pilin kullanım ömrü sonunda, uygun toplama noktasında ayrı olarak elden çıkarmanız ve normal ev atıklarıyla birlikte atmamanız gerektiğini gösterir.

Ticari Markalar

Brother logosu Brother Industries, Ltd.'in tescilli ticari markasıdır.

Brother, Brother Industries, Ltd.'in tescilli ticari markasıdır.

Microsoft, Windows, Windows Server, Outlook, Explorer, Word, Paint ve Internet Explorer, Microsoft Corporation'ın Amerika Birleşik Devletleri'nde ve/veya diğer ülkelerde tescilli ticari markalarıdır.

Windows Vista, Microsoft Corporation'ın Amerika Birleşik Devletleri'nde ve diğer ülkelerde tescilli ticari markası ve/veya ticari markasıdır.

Apple, Macintosh, Safari ve Mac OS, Apple Inc.'in ABD'de ve diğer ülkelerde tescilli ticari markalarıdır.

Mac ve Mac logosu Apple Inc.'in ABD'de ve diğer ülkelerde tescilli ticari markalarıdır.

Linux, Linus Torvalds'ın ABD'de ve diğer ülkelerde tescilli ticari markasıdır.

Intel ve Pentium, Intel Corporation'ın ABD'de ve diğer ülkelerde ticari markalarıdır.

Adobe, Illustrator ve Photoshop, Adobe Systems Incorporated'ın Amerika Birleşik Devletleri'nde ve/veya diğer ülkelerde ticari markaları veya tescilli ticari markalarıdır.

CorelDRAW, Corel Corporation ve/veya bağlı şirketlerinin Kanada, Amerika Birleşik Devletleri ve/veya diğer ülkelerde ticari markası veya tescilli ticari markasıdır.

Nuance, Nuance logosu, PaperPort ve ScanSoft, Nuance Communications, Inc.'in veya ortaklarının Amerika Birleşik Devletleri ve/veya diğer ülkelerdeki ticari markaları veya tescilli ticari markalarıdır.

Yazılım adı bu kılavuzda geçen her şirket kendi mülkiyet programlarına özgü Yazılım Lisans Anlaşmasına sahiptir.

Brother ürünleri üzerinde belirtilen ticaret adları veya ürün adları, ilgili belgeler ve diğer malzemeler, ilgili şirketlerin ticari markaları veya tescilli ticari markalarıdır.

Açık Kaynak Lisansı Açıklamaları

Bu ürün açık kaynak yazılımı içermektedir.

Lütfen Açık Kaynak Lisans Açıklamalarını ve Telif Hakkı Bilgilerini görüntülemek için <http://solutions.brother.com/> adresinden Brother Solutions Center'ı ziyaret edin.

Telif Hakkı ve Lisans

©2012 Brother Industries, Ltd. Tüm hakları saklıdır.

Diğer Bilgiler

FlashFX[®], Datalight, Inc.'in tescilli ticari markasıdır.

FlashFX[®] Telif Hakkı 1998-2010 Datalight, Inc.

ABD Patent Şirketi 5,860,082/6,260,156

FlashFX[®] Pro[™], Datalight, Inc.'in ticari markasıdır.

Reliance[™], Datalight, Inc.'in ticari markasıdır.

Datalight[®], Datalight, Inc.'in tescilli ticari markasıdır.

Telif Hakkı 1989-2010 Datalight, Inc., Tüm Hakları Saklıdır

Kopyalama ekipmanının yasa dışı kullanımı

Bazı öğelerin veya dokümanların sahtekarlık amacıyla yeniden üretilmesi bir suçtur. Aşağıda, kopyalarının üretilmesi yasa dışı olabilecek dokümanların ayrıntılı olmayan bir listesi verilmektedir. Belirli bir öğe veya doküman hakkında şüpheleniyorsanız yasal danışmanınız ve/veya ilgili yasal yetkililerle birlikte kontrol etmenizi öneririz:

- Para
- Senetler ve diğer borçlanma belgeleri
- Mevduat bonusu
- Silahlı kuvvetler görev veya sevk kağıtları
- Pasaportlar
- Posta pulları (iptal edilmiş veya iptal edilmemiş)
- Göçmenlik belgeleri
- Sosyal yardım belgeleri
- Kamu kurumlarının düzenlediği çek veya belgeler
- Kimlik kartları veya rütbe işaretleri

Ayrıca, sürücü belgeleri ve/veya motorlu araçların ruhsatları bazı ulusal yasalara göre kopyalanmamalıdır.

Üzerinde telif hakkı olan çalışmaların kopyalanması yasal değildir; telif hakkı olan çalışmanın bölümleriyle ilgili "adil kullanım" istisnasına tabidir. Birden fazla kopya uygunsuz kullanım olduğunu gösterir. Sanat eserleri telif hakkı olan çalışmalarla eşit değerlendirilmelidir.

brother®

Yayınlanma Tarihi: 02/2019