



Handleiding product veiligheid

(HL-S7000DN)

Lees deze gids voordat u het product gaat bedienen of onderhoud gaat plegen. Als u deze veiligheidsinstructies niet opvolgt, kan dit leiden tot een verhoogd risico op brand, elektrische schokken, brandwonden of verstikking. Brother is niet verantwoordelijk voor schade voortvloeiend uit het niet naleven van de instructies in deze gids door de eigenaar van het product.

Lees alle instructies door. Bewaar ze zodat u ze later nog kunt naslaan.

Het gebruik van deze handleiding:

- 1 Lees de hele handleiding goed door voordat u uw machine gebruikt. Bewaar de handleiding voor later.
- 2 Houd u aan de instructies in deze handleiding en houd rekening met alle waarschuwingen en aanwijzingen op het product zelf.
- 3 Neem met eventuele vragen over het gebruik van deze machine (nadat u deze handleiding hebt doorgenomen) contact op met uw Brother-leverancier of de Brother-klantenservice.
- 4 Zorg ervoor dat u de symbolen en conventies van de documentatie, zoals hieronder uitgelegd, goed begrijpt.

Symbolen en conventies die in de documentatie worden gebruikt

De volgende symbolen en conventies worden in de documentatie gebruikt.

Volg alle waarschuwingen en instructies die op het product worden aangegeven.

WAARSCHUWING

WAARSCHUWING geeft een mogelijk gevaarlijke situatie aan die, als deze niet wordt voorkomen, kan resulteren in ernstig of fataal letsel.

VOORZICHTIG

VOORZICHTIG geeft een mogelijk gevaarlijke situatie aan die, als deze niet wordt voorkomen, kan resulteren in enig letsel.

Belangrijk

Belangrijk geeft een mogelijk gevaarlijke situatie aan die, als deze niet wordt voorkomen, kan resulteren in schade aan eigendommen of een niet-werkend product.



Verbodssymbolen wijzen op acties die niet mogen worden uitgevoerd.



Dit pictogram geeft aan dat geen ontvlambare sprays mogen worden gebruikt.



Dit pictogram geeft aan dat geen organische oplosmiddelen zoals alcohol en vloeistoffen mogen worden gebruikt.



Dit pictogram geeft aan dat u het aangegeven gebied niet mag aanraken.



Dit pictogram geeft aan dat u niet op het aangegeven gebied mag staan.



Dit pictogram geeft aan dat u kunt vallen als u op het aangegeven gebied staat.



Het pictogram voor elektrisch gevaar waarschuwt u voor eventuele elektrische schokken.



Het pictogram voor brandgevaar waarschuwt u voor eventuele brand.



Opmerkingen leggen uit wat u in een bepaalde situatie moet doen of geven tips over de werking van een handeling in combinatie met andere functies.

Vetgedrukt Vetgedrukte tekst verwijst naar specifieke knoppen op het bedieningspaneel van het product of op het scherm van de computer.

Cursief Cursief gedrukte tekst legt de nadruk op een belangrijk punt of verwijst naar een verwant onderwerp.

Courier New Het lettertype Courier New verwijst naar meldingen op het LCD-scherm van het product.

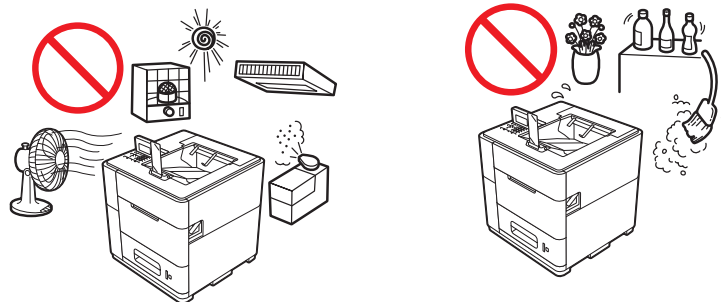
Samenstelling en publicatie

Deze handleiding is samengesteld en gepubliceerd op basis van de veiligheidsinformatie die beschikbaar was op het moment van publicatie. Wijzigingen voorbehouden.

Ga naar <http://solutions.brother.com/> voor de meest recente handleiding.

Een veilige plek voor het product kiezen

Zet het product op een vlakke, stabiele ondergrond (een bureau bijvoorbeeld) die vrij is van trillingen en schokken, en niet meer dan 2° schuin staat. Zet het product in de buurt van een standaard, geaard stopcontact. Kies een plaats met een stabiele temperatuur tussen 18 °C en 33 °C en een luchtvochtigheid van 20% tot 80% (zonder condensatie).



⚠ WAARSCHUWING



Stel het product **NOOIT** bloot aan direct zonlicht, grote hitte, open vuren, bijtende gassen, vocht of stof. Dit kan een elektrische schok, kortsluiting of vuur veroorzaken. Het kan het product ook schade toebrengen en/of buiten werking stellen.



Plaats het product **NOOIT** in de buurt van verwarmingstoestellen, airconditioners, ventilators, koelkasten of water. Dit kan een kortsluiting of brand veroorzaken, als water in contact komt met het product (inclusief condensatie voortvloeiend uit verwarmingstoestellen/airconditioners/ventilators).



Plaats het product **NOOIT** in de buurt van chemische producten of op een plaats waar chemische producten kunnen worden gemorst. Met name organische oplosmiddelen of vloeistoffen kunnen veroorzaken dat de behuizing en/of kabels smelten of oplossen, waardoor het risico op brand of elektrische schokken ontstaat. Ze kunnen er ook voor zorgen dat het product slecht functioneert of verkleurt.



Plaats het product **NOOIT** op een plek waar een sleuf of opening in het product wordt afgedekt of afgesloten. Deze sleuven en openingen dienen voor ventilatie. Als de ventilatie van het product wordt belemmerd, kan het product oververhit raken en zelfs vlam vatten.

In plaats daarvan:

- Houd een ruimte vrij van ongeveer 330 mm tussen de ventilatieopening en de muur.
- Plaats het product op een vaste ondergrond. Plaats het product **NOOIT** op bed, een bank, een kleed of op een soortgelijke zachte ondergrond.
- Plaats het product **NOOIT** in een ingebouwde kast, tenzij voldoende ventilatie aanwezig is.

VOORZICHTIG

Voorkom dat het product in een ruimte wordt geplaatst met veel loopverkeer. Wanneer u het moet plaatsen in een ruimte met veel loopverkeer, zorg er dan voor dat het product op een veilige plaats staat waar het niet per ongeluk kan worden omgestoten, wat kan leiden tot lichamelijke letsels en schade aan het product. Zorg er ook voor dat snoeren vastzitten zodat men er niet over kan struikelen.

Sluit het product **NOOIT** aan op stopcontacten die worden gestuurd door wandschakelaars of automatische timers, of op dezelfde stroomkring als grote apparaten die de stroomtoevoer kunnen verstoren, zoals klimaatregelingen, kopieerapparaten en papierversnipperaars.

Plaats **NOOIT** zware voorwerpen op het product. Zet dit product **NIET** op een onstabiele ondergrond, standaard of tafel. Het product is zwaar en kan vallen, wat kan leiden tot lichamelijke letsels en ernstige schade aan het product. Zorg ervoor dat de machine op een veilige en stabiele plek staat, vooral als er ook kinderen in de buurt komen.

! Belangrijk

- Plaats NOOIT voorwerpen op het product. Dit kan bij slecht functioneren van het product het risico op oververhitting en/of brand vergroten.
 - Plaats uw product NOOIT naast storingsbronnen zoals luidsprekers of de basiseenheden van draadloze telefoons van andere merken dan Brother. Dit kan storingen veroorzaken in de werking van de elektronische componenten van het product.
 - Plaats de machine NIET op een schuine of hellende ondergrond (niet meer dan 2°). Wanneer u de machine optilt of verplaatst nadat de inktcartridge is geïnstalleerd, moet u de machine zo horizontaal mogelijk houden. U mag de machine niet lang schuin houden. Wanneer u de machine schuin houdt, kan inkt lekken en kan het binnenwerk van de machine beschadigd raken.
 - Onderbreking van de stroomtoevoer kan informatie in het geheugen van het product wissen.
 - Bij een stroomstoring of wanneer de stekker van de machine lange tijd niet in het stopcontact zit, stelt u de datum en tijd opnieuw in zodra de stroomtoevoer is hersteld. Als de datum en tijd niet zijn ingesteld, werkt de automatische reinigingsfunctie van het product niet goed en kan de afdrukkwaliteit afnemen.
-

Algemene voorzorgsmaatregelen

WAARSCHUWING

Er worden plastic zakken gebruikt als verpakkingsmateriaal voor de machine. Plastic zakken zijn geen speelgoed. Houd deze plastic zakken uit de buurt van baby's en kinderen om verstikkingsgevaar te vermijden. Voer de zakken af in overeenstemming met de lokale voorschriften.

Voor gebruikers met een pacemaker

Deze machine genereert een zwak magnetisch veld. Als u iets ongebruikelijks merkt aan uw pacemaker wanneer u in de buurt van de machine bent, ga dan weg van de machine en raadpleeg onmiddellijk een arts.



Gebruik GEEN ontvlambare stoffen in de buurt van het product. Gebruik GEEN spray of organische oplosmiddelen/vloeistoffen met alcohol of ammoniak om de binnen- of buitenkant van het product te reinigen. Dit kan brand of een elektrische schok veroorzaken. Voor informatie over het schoonmaken van het product raadpleegt u >> Gebruikershandleiding: *Routineonderhoud*.



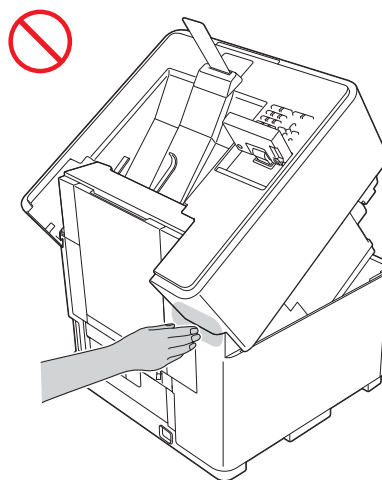
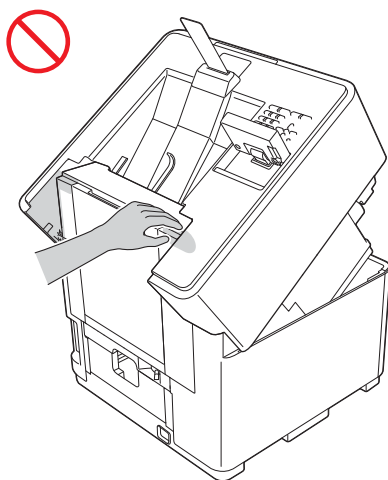
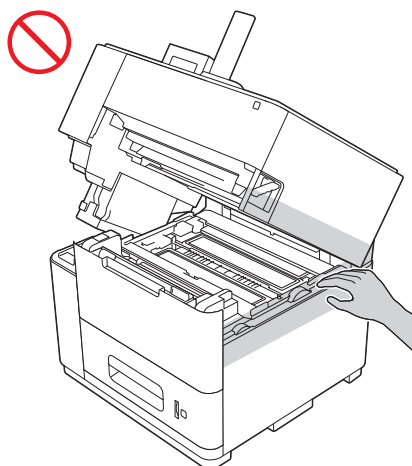
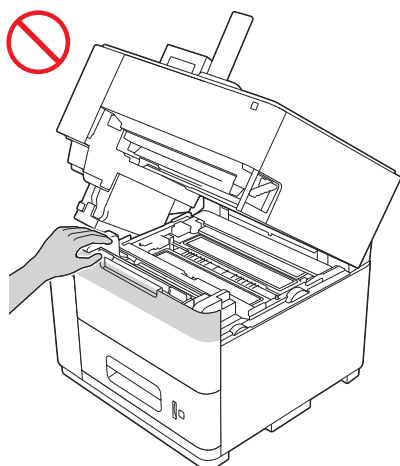
Trek de stekker van het product uit het stopcontact voordat u het product schoonmaakt. Gebruik GEEN vloeibare reinigingsmiddelen of aerosols. Gebruik een droge, pluisvrije, zachte doek om het apparaat schoon te maken.



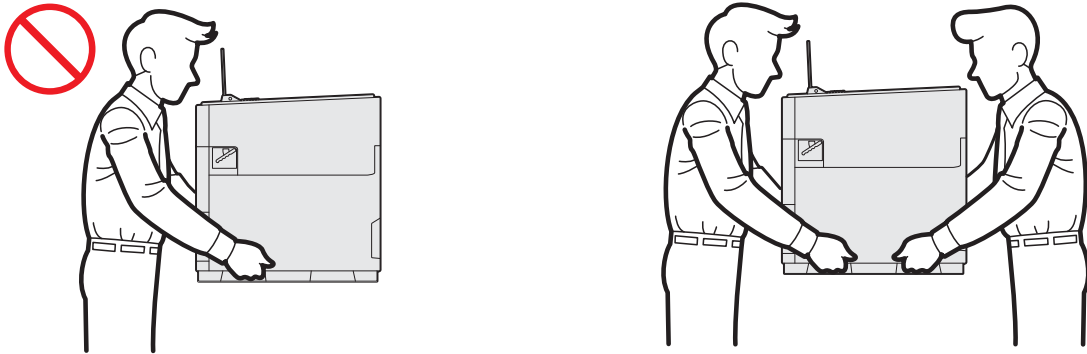
Vermijd het gebruik van dit apparaat tijdens onweer. Er is een kleine kans op een elektrische schok door bliksem.

⚠ VOORZICHTIG

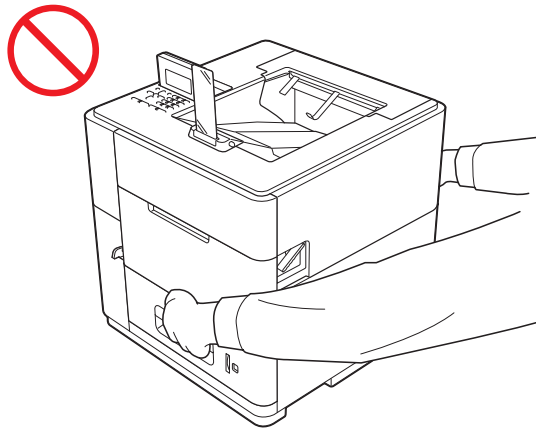
Sommige gebieden van de machine kunnen letsel veroorzaken als deksels met kracht worden gesloten of geopend. Wees voorzichtig wanneer u uw hand plaatst op de grijs aangegeven locaties in de afbeeldingen.



Deze machine is zwaar en weegt meer dan 40 kg. Om letsel te voorkomen moet de machine door minstens twee personen worden opgetild (aan de voorkant en aan de achterkant). Wees voorzichtig met de papierstop wanneer u de machine optilt of verplaatst. U zou uzelf kunnen verwonden als u met uw gezicht of lichaam tegen de papierstop komt. Klem uw vingers niet wanneer u de machine neerzet.

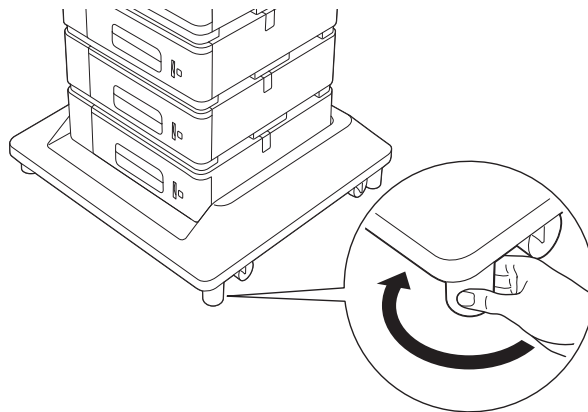


Draag de machine **NOOIT** aan de papierlade of duplexlade. Als u dit doet, bestaat het gevaar dat de machine uit uw handen glijdt. Draag de machine alleen met beide handen onder de hele machine.

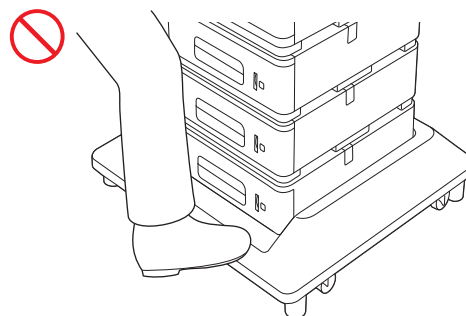
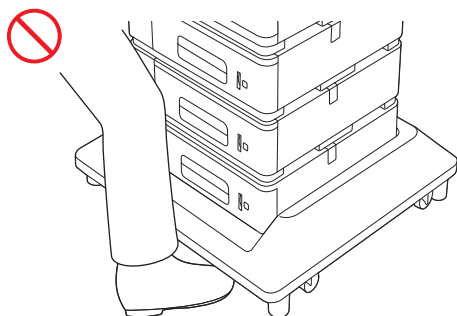


Til het product **NIET** op wanneer de optionele onderste laden, de optionele uitvoerlade of de optionele stabilisator is gemonteerd. Deze optionele onderdelen zitten niet vast aan het product. Er zou uzelf kunnen verwonden of het product beschadigen als u ze samen optilt.

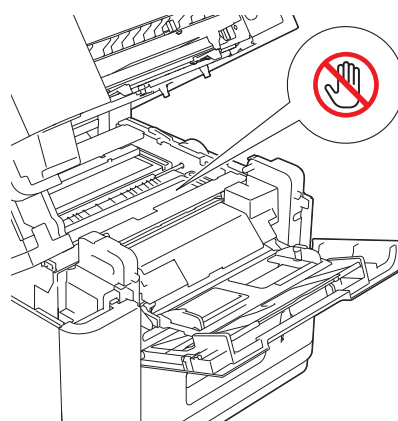
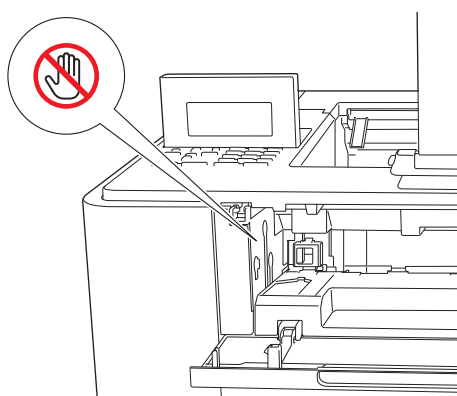
Zorg ervoor dat de vier steunpoten juist zijn afgesteld en stevig op de vloer rusten wanneer u uw Brother-machine op de optionele stabilisator plaatst of verzet. Als u de steunpoten van de optionele stabilisator niet juist afstelt, kan de machine bewegen of omvallen en dit kan leiden tot persoonlijk letsel.



Pas op dat u niet struikelt over de poten van de optionele stabilisator. Ga niet staan op de optionele stabilisator. De printer en de optionele stabilisator kunnen verschuiven waardoor u kunt vallen.



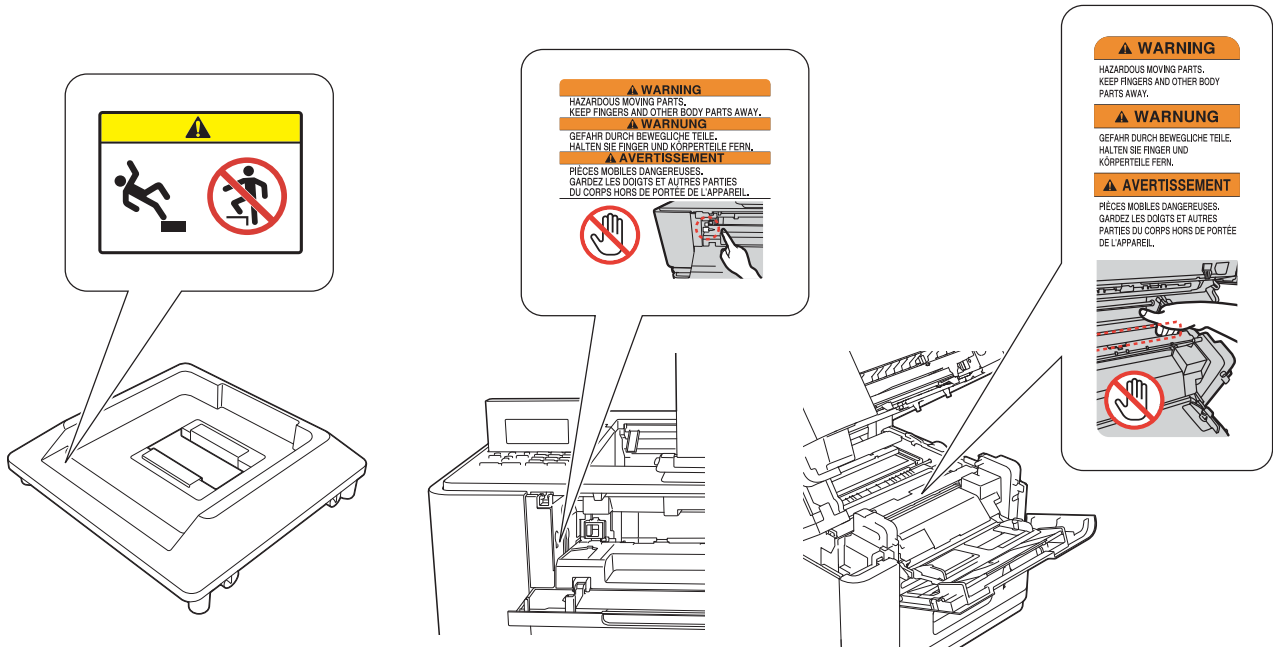
Raak gevaarlijke bewegende delen NIET aan.
Vingers en andere lichaamsdelen uit de buurt houden.



Duw NIET vanaf de zijkant op de optionele uitvoerlade nadat deze is geïnstalleerd. De optionele uitvoerlade kan vallen met mogelijk persoonlijk letsel voor u tot gevolg.

! Belangrijk

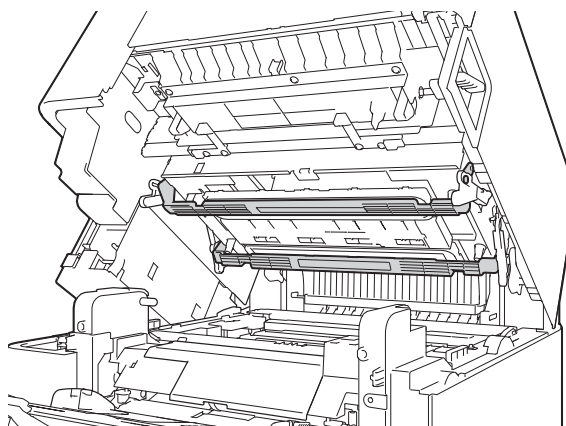
- Verwijder of beschadig NIET de waarschuwingslabels die op het product bevestigd zijn.



- Verwijder NIET het serienummer en de instructielabels die op de machine zijn aangebracht.

Opmerking

Raak de printkop niet aan (de grijs weergegeven onderdelen van de afbeelding). Als u de printkop aanraakt, kunt u inkt van de printkop op uw huid krijgen. Als u inkt op de huid krijgt, moet u de inkt meteen verwijderen met water en zeep.

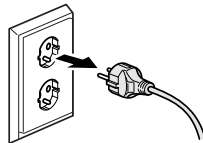


Het product veilig aansluiten

⚠ WAARSCHUWING



Er bevinden zich hoogspanningselektroden in het product. Voordat u de binnenkant van het product reinigt, moet u eerst de stekker uit het stopcontact trekken. Zo voorkomt u een elektrische schok.



Hanteer de stekker **NOOIT** met natte handen. U kunt dan namelijk een elektrische schok krijgen.



Zorg ervoor dat de stekker altijd goed in het stopcontact zit.



Dit product moet worden aangesloten op een wisselstroombron met een spanningsbereik zoals op het etiket staat aangegeven. Sluit het apparaat **NIET** aan op een gelijkstroombron of -omvormer. Vraag bij twijfel een erkende elektricien om advies.



Plaats **NOOIT** iets op het netsnoer. Zet het product **NIET** op een plaats waar mensen op het snoer kunnen gaan staan.



Voor een veilige werking mag de geleverde driepins stekker alleen in een standaard driepins stopcontact worden gestoken dat goed is geaard via de standaard elektrische bedrading.



Gebruik alleen het netsnoer dat is geleverd bij dit product.



Zet dit product **NOOIT** op een plaats waar het snoer wordt gespannen of een andere spanning op het snoer wordt geplaatst. Dit kan het snoer verslijten of rafelen.



Trek de stekker van het product uit het stopcontact voordat u het product verplaatst.



Gebruik het product **NOOIT** met een gerafeld of beschadigd netsnoer. Dit kan een elektrische schok of brand veroorzaken.



Brother raadt u sterk aan **GEEN** verlengsnoer te gebruiken.



Het product onderhouden

Probeer NOOIT zelf dit product te onderhouden. Het openen en verwijderen van deksels kan u blootstellen aan gevaarlijke spanningspunten en andere risico's en kan de garantie opheffen. Bel uw Brother-leverancier of de Brother-klantenservice als u problemen hebt met uw apparaat.

WAARSCHUWING



Als het product is gevallen of als de behuizing is beschadigd, is er een kans op elektrische schokken. Trek de stekker van het product uit het stopcontact en bel uw Brother-leverancier of de Brother-klantendienst.

VOORZICHTIG

Als het product ongewoon heet wordt, rook vrijgeeft, sterke geuren afgeeft of als u er per ongeluk vloeistof op morst, trek dan onmiddellijk de stekker van het product uit het stopcontact. Bel uw Brother-leverancier of de Brother-klantendienst.

Belangrijk

Wanneer het apparaat niet normaal functioneert, ondanks het naleven van de bedieningsinstructies, pas dan alleen de instellingen aan die zijn aangegeven in de bedieningshandleiding. Een verkeerde afstelling van andere functies kan leiden tot schade, wat vaak een uitgebreid onderzoek vereist door een erkende servicemonteur om het product weer naar behoren te laten werken.

Productgarantie en aansprakelijkheid

Brother is niet verantwoordelijk voor enig verlies of schade die voortvloeit uit het gebruik van de hierin bevatte informatie (inclusief, zonder beperking, alle rechtstreekse, speciale of voortvloeiende schade). Niets uit deze handleiding zal bestaande productgarantie beïnvloeden of worden geïnterpreteerd als bijkomend verleende productgarantie. Wanneer u de veiligheidsmaatregelen uit deze handleiding niet naleeft, kan de garantie op uw product ongeldig worden verklaard.

Conformiteitsverklaring (alleen Europa)

Wij, Brother Industries, Ltd., gevestigd te 15-1, Naeshirocho, Mizuhoku, Nagoya 467-8561 Japan, verklaren dat dit product beantwoordt aan de essentiële vereisten van richtlijn 1999/5/EG.

U vindt de conformiteitsverklaring (DoC) op onze website.

Ga naar <http://solutions.brother.com/>.

- Kies uw regio (bijvoorb. Europa)
- Kies uw land
- Kies uw model
- Kies Handleidingen
- Kies Conformiteitsverklaring (selecteer zo nodig uw taal)

Het product loskoppelen

VOORZICHTIG

Installeer dit product in de buurt van een goed bereikbaar stopcontact. In noodgevallen moet u het netsnoer uit het stopcontact trekken om de stroom volledig uit te schakelen.

LAN-verbinding

VOORZICHTIG

Sluit dit product NIET aan op een LAN-verbinding die kan blootstaan aan te hoge spanningen.

Radiostoring

WAARSCHUWING

Dit is een product van klasse A. In een woonomgeving kan dit product radiostoringen veroorzaken. In dit geval moet de gebruiker eventueel passende maatregelen treffen.

LED-straling

De LED's onder de papierstop zijn gecertificeerd als een vrijgestelde groep zoals bepaald in IEC62471:2006.

Recycling conform de WEEE-richtlijn (2002/96/EG) en de richtlijn inzake batterijen en accu's (2006/66/EG)



Productsymbool



Batterijsymbool

Alleen Europese Unie

Dit product/deze batterij is voorzien van een van de bovenstaande recyclingsymbolen. Dit betekent dat u het product/de batterij op het einde van de levensduur naar een geschikt ophaalpunt moet brengen en deze niet mogen worden weggegooid met het huishoudelijk restafval.

Naleving van de International ENERGY STAR®-normen

Het doel van het internationale ENERGY STAR®-programma is om de ontwikkeling en algemene verbreiding van energiezuinige kantoorapparatuur te bevorderen.

Als ENERGY STAR®-partner heeft Brother Industries, Ltd. bepaald dat dit product voldoet aan de ENERGY STAR®-specificaties voor efficiënt energieverbruik.



Handelsmerken

Het Brother-logo is een wettig gedeponieerd handelsmerk van Brother Industries, Ltd.

Microsoft, Windows, Windows Server en Internet Explorer zijn wettig gedeponieerde handelsmerken of handelsmerken van Microsoft Corporation in de Verenigde Staten en/of andere landen.

Windows Vista is een wettig gedeponieerd of gewoon handelsmerk van Microsoft Corporation in de Verenigde Staten en/of andere landen.

Apple, Macintosh, Safari en Mac OS zijn handelsmerken van Apple Inc., wettig gedeponieerd in de Verenigde Staten en andere landen.

Linux is een wettig gedeponieerd handelsmerk van Linus Torvalds in de Verenigde Staten en andere landen.

AMD is een handelsmerk van Advanced Micro Devices, Inc.

Adobe, PostScript en PostScript 3 zijn wettig gedeponieerde of gewone handelsmerken van Adobe Systems Incorporated in de Verenigde Staten en/of andere landen.

Wi-Fi Protected Setup, WPA, WPA2 en Wi-Fi Protected Access zijn merken van Wi-Fi Alliance.

Wi-Fi en Wi-Fi Alliance zijn wettig gedeponieerd merken van Wi-Fi Alliance.

AOSS is een handelsmerk van Buffalo Inc.

Elk bedrijf waarvan de softwaretitel in deze handleiding is genoemd, heeft een gebruiksrechtsovereenkomst die specifiek is voor de eigen programma's.

Alle andere merknamen en productnamen van bedrijven vermeld op Brother-producten, in gerelateerde documentatie en ander materiaal, zijn handelsmerken of wettig gedeponieerde handelsmerken van de desbetreffende bedrijven.

Opmerkingen over Open Source-licenties

Ga naar het Brother Solutions Center op <http://solutions.brother.com/> voor opmerkingen over Open Source-licenties en informatie over auteursrechten.

Auteursrechten en licenties

©2012 Brother Industries, Ltd. Alle rechten voorbehouden.

Dit product bevat software ontwikkeld door de volgende fabrikanten:

©1983-1998 PACIFIC SOFTWARES, INC. ALLE RECHTEN VOORBEHOUDEN.

©2008 Devicescape Software, Inc. Alle rechten voorbehouden.

Dit product bevat de software KASAGO TCP/IP ontwikkeld door ZUKEN ELMIC, Inc.

Overige informatie

FlashFX[®] is een wettig gedeponerd handelsmerk van Datalight, Inc.

FlashFX[®] Copyright 1998-2010 Datalight, Inc.

U.S. Patent Office 5,860,082/6,260,156

FlashFX[®] Pro[™] is een handelsmerk van Datalight, Inc.

Reliance[™] is een handelsmerk van Datalight, Inc.

Datalight[®] is een gedeponerd handelsmerk van Datalight, Inc.

Copyright 1989-2010 Datalight, Inc. Alle rechten voorbehouden

Brother-klantenservice

Klantenservice

Kijk op <http://www.brother.com/> of neem contact op met uw plaatselijke Brother-vestiging voor meer informatie.

Locaties van onderhoudscentra

Neem contact op met uw plaatselijke Brother-kantoor voor informatie over onderhoudscentra in Europa. U vindt de adressen en telefoonnummers van de Europese kantoren door op de website <http://www.brother.com/> uw land te selecteren.

brother®



www.brotherearth.com