



Produkt-Sicherheitshinweise

(HL-S7000DN)

Lesen Sie bitte diese Anleitung vor der Verwendung des Gerätes oder bevor Sie Wartungsarbeiten vornehmen. Bei Nichtbeachtung dieser Anweisungen besteht die erhöhte Gefahr von Feuer, Stromschlag, Verbrennungen oder Erstickung. Brother haftet nicht für Schäden, die dadurch entstanden sind, dass der Produktbesitzer die Anweisungen in dieser Anleitung nicht befolgt hat.

Lesen Sie die folgenden Hinweise vollständig und aufmerksam durch. Bewahren Sie sie zum späteren Nachlesen auf.

Verwendung dieser Anleitung:

- 1 Lesen Sie diese Anleitung vor Verwendung des Gerätes durch und bewahren Sie sie zum späteren Nachlesen auf.
- 2 Beachten Sie die in dieser Anleitung enthaltenen Anweisungen sowie immer alle am Produkt angebrachten Warnungen und Anweisungen.
- 3 Wenn Sie, nachdem Sie die Anleitung durchgelesen haben, Fragen zur Verwendung des Geräts haben, wenden Sie sich an Ihren Brother-Händler oder Brother Service-Partner.
- 4 Um sicherzustellen, dass Sie alle Anweisungen verstanden haben, lesen Sie die untenstehende Beschreibung der in der Dokumentation verwendeten Symbole und Konventionen.

In dieser Dokumentation verwendete Symbole und Konventionen

Die folgenden Symbole und Konventionen werden in dieser Dokumentation verwendet. Befolgen Sie alle am Produkt angebrachten Warnungen und Anweisungen.



WARNUNG

WARNUNG weist auf eine potentiell gefährliche Situation hin, die bei Nichtvermeidung zu schweren oder tödlichen Verletzungen führen kann.



VORSICHT

VORSICHT weist auf eine potentiell gefährliche Situation hin, die bei Nichtvermeidung zu leichten oder mittelschweren Verletzungen führen kann.



Wichtig

Wichtig weist auf eine potentiell gefährliche Situation hin, die bei Nichtvermeidung zu Sachschäden oder zu Funktionsausfall des Gerätes führen kann.



Verbotssymbole kennzeichnen Aktionen, die nicht zulässig sind.



Dieses Symbol weist darauf hin, dass entflammbare Sprays nicht verwendet werden dürfen.



Dieses Symbol weist darauf hin, dass organische Lösungsmittel, wie zum Beispiel Alkohol und Flüssigkeiten, nicht verwendet werden dürfen.



Dieses Symbol weist darauf hin, dass Sie den markierten Bereich nicht berühren dürfen.



Dieses Symbol weist darauf hin, dass Sie auf dem gekennzeichneten Bereich nicht stehen dürfen.



Dieses Symbol weist darauf hin, dass Sie herunterfallen können, wenn Sie auf dem gekennzeichneten Bereich stehen.



Die Warnzeichen für gefährliche elektrische Spannung warnen vor Stromschlaggefahr.



Die Warnzeichen für Feuer warnen vor Feuergefahr.



Hinweise informieren Sie, wie auf eine bestimmte Situation reagiert werden sollte, oder geben Ihnen hilfreiche Tipps zur beschriebenen Funktion.

Fett

Fettdruck kennzeichnet Namen von Tasten des Gerätes oder von Optionen und Schaltflächen auf dem Computer-Bildschirm.

Kursiv

Kursive Schrift hebt wichtige Punkte hervor oder verweist auf verwandte Themen.

Courier New

Text in der Schriftart Courier New kennzeichnet Anzeigen, die im Display des Gerätes erscheinen.

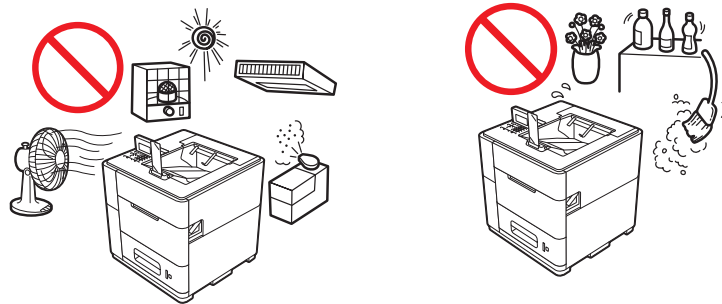
Zusammenstellung und Veröffentlichung

Dieses Handbuch wurde erstellt und veröffentlicht, um die bei der Veröffentlichung aktuellen Sicherheitsinformationen für das Produkt bereitzustellen. Die Informationen in diesem Handbuch werden möglicherweise geändert.

Das aktuelle Handbuch finden Sie unter <http://solutions.brother.com/>.

Stellen Sie Ihr Gerät an einem geeigneten Ort auf

Stellen Sie das Gerät auf eine ebene, weniger als 2° geneigte, stabile, vibrations- und erschütterungsfreie Fläche, wie z. B. einen Schreibtisch. Stellen Sie das Gerät in der Nähe einer normalen, geerdeten Netzsteckdose auf. Wählen Sie einen Standort mit einer Temperatur zwischen 18 °C und 33 °C und einer Luftfeuchtigkeit zwischen 20 % und 80 % (nicht kondensierend).



WARNUNG



Achten Sie darauf, dass das Gerät NICHT direkter Sonneneinstrahlung, extremer Hitze, offenem Feuer, zersetzenden Gasen, Feuchtigkeit oder Staub ausgesetzt ist. Anderenfalls besteht die Gefahr eines Stromschlags, Kurzschlusses oder Feuers. Außerdem könnte dadurch das Produkt beschädigt werden und/oder nicht mehr betriebsbereit sein.



Stellen Sie das Gerät NICHT in der Nähe von Heizkörpern, Klimaanlage, Ventilatoren, Kühlschränken oder Wasserquellen auf. Anderenfalls besteht das Risiko von Kurzschlüssen oder Feuer, wenn Wasser mit dem Gerät in Kontakt kommt (einschließlich Kondensation, verursacht durch Heizungen/Klimaanlagen/Belüftungsgeräte).



Stellen Sie das Gerät NICHT in der Nähe von Chemikalien oder an Standorten auf, an denen chemische Substanzen austreten können. Insbesondere organische Lösungsmittel oder Flüssigkeiten können zum Schmelzen oder Zersetzen von Gehäuse und/oder Kabeln führen, wodurch die Gefahr von Feuer oder Stromschlag besteht. Diese könnten ebenfalls Fehlfunktionen hervorrufen oder zur Verfärbung des Gerätes führen.



Stellen Sie das Gerät NICHT an einem Standort auf, an dem die Schlitze oder Öffnungen am Gerät verdeckt oder blockiert werden. Diese Schlitze und Öffnungen dienen zur Belüftung. Durch Blockierung der Gerätebelüftung entsteht Überhitzungs- und/oder Feuergefahr.

Statt dessen:

- Halten Sie einen Abstand von ungefähr 330 mm zwischen der Belüftungsöffnung und der Wand ein.
- Stellen Sie das Gerät auf eine stabile Oberfläche. Stellen Sie das Gerät NICHT auf ein Bett, ein Sofa, einen Teppich oder eine ähnliche weiche Oberfläche.
- Stellen Sie dieses Gerät NICHT in Einbauschränken oder geschlossenen Schränken auf, wenn nicht für ausreichende Belüftung gesorgt ist.

! VORSICHT

Stellen Sie das Gerät nicht in Durchgangsbereichen auf. Falls Sie das Gerät in Durchgangsbereichen aufstellen müssen, achten Sie darauf, dass es an einem sicheren Ort steht, wo es nicht versehentlich umgestoßen werden kann, wodurch Sie verletzt werden könnten und das Gerät ernsthaft beschädigt werden könnte. Verlegen Sie die Kabel so, dass niemand darüber stolpern kann.

Schließen Sie das Gerät NICHT an Netzsteckdosen mit Schalter oder mit Zeitschaltuhren an und achten Sie darauf, dass am selben Stromkreis keine Geräte mit hoher Anschlussleistung angeschlossen sind, wie Klimaanlage, Kopiergeräte, Schredder usw., die Stromunterbrechungen verursachen können.

Legen Sie KEINE schweren Gegenstände auf das Gerät. Stellen Sie das Gerät NICHT auf instabilen Standflächen auf. Das Gerät ist schwer und könnte herunterfallen und damit Verletzungen verursachen und beschädigt werden. Achten Sie besonders in einer Umgebung mit Kindern darauf, dass das Gerät sicher und stabil steht.

! Wichtig

- Legen Sie KEINE Gegenstände auf das Gerät. Dadurch könnte sich die Gefahr von Überhitzung und/oder Feuer im Falle von Fehlfunktionen erhöhen.
 - Stellen Sie das Gerät NICHT in der Nähe von Störungsquellen auf, wie Lautsprechern oder den Basisstationen von schnurlosen Telefonen anderer Hersteller als Brother. Dies kann den Betrieb der elektronischen Bauelemente des Gerätes beeinträchtigen.
 - Stellen Sie das Gerät NICHT auf eine Oberfläche, die mehr als 2° geneigt ist. Wenn Sie das Gerät mit eingesetzter Tintenpatrone anheben oder versetzen möchten, versuchen Sie, das Gerät so gerade wie möglich zu halten, und vermeiden Sie eine längere Schräglage des Gerätes. Wenn das Gerät geneigt steht, kann es zum Auslaufen von Tinte und zu Schäden am Gerät kommen.
 - Durch Stromunterbrechungen können im Gerät gespeicherte Daten gelöscht werden.
 - Stellen Sie nach einer Stromunterbrechung oder wenn das Netzkabel des Gerätes längere Zeit nicht verbunden war Datum und Uhrzeit wieder ein. Wenn Datum und Uhrzeit nicht eingestellt sind, funktioniert die automatische Reinigung des Gerätes nicht richtig und die Druckqualität kann nachlassen.
-

Allgemeine Sicherheitshinweise

WARNUNG

Zur Verpackung Ihres Gerätes wurden Plastikbeutel verwendet. Plastikbeutel sind kein Spielzeug. Um Erstickungsgefahr zu vermeiden, halten Sie diese Plastikbeutel von Babys und Kindern fern.

Für Benutzer mit Herzschrittmachern

Das Gerät erzeugt ein schwaches magnetisches Feld. Wenn Sie mit Ihrem Herzschrittmacher ungewöhnliche Symptome in der Nähe des Gerätes verspüren, entfernen Sie sich vom Gerät und suchen Sie sofort einen Arzt auf.



Verwenden Sie KEINE entflammenden Substanzen in der Nähe des Gerätes. Verwenden Sie zum Reinigen des Inneren oder Äußeren des Gerätes KEINE Sprays oder organischen Lösungsmittel/Flüssigkeiten, die Alkohol oder Ammoniak enthalten. Anderenfalls besteht Feuer- oder Stromschlaggefahr. Für Anweisungen zum Reinigen des Gerätes siehe ►► Benutzerhandbuch: *Regelmäßige Wartung*.



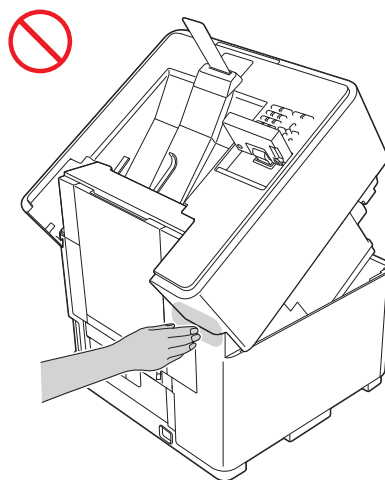
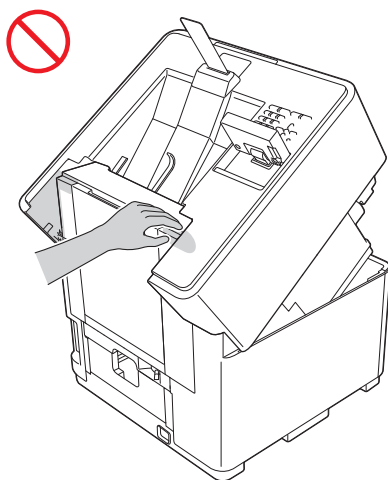
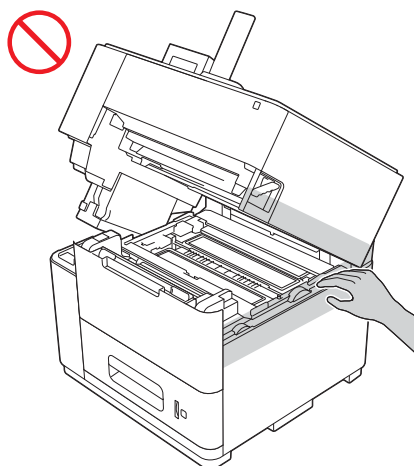
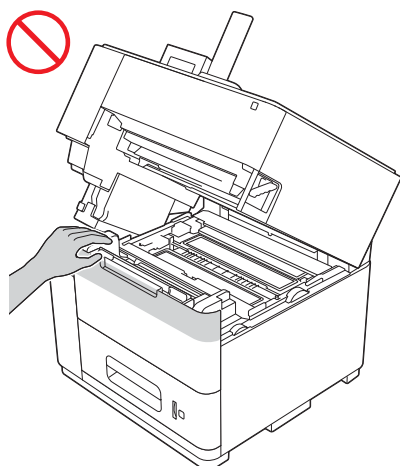
Ziehen Sie vor dem Reinigen des Gerätes den Netzstecker aus der Steckdose. Reinigen Sie das Gerät NICHT mit flüssigen Reinigungsmitteln oder Sprühreinigern. Verwenden Sie zur Reinigung ein trockenes und fusselfreies weiches Tuch.



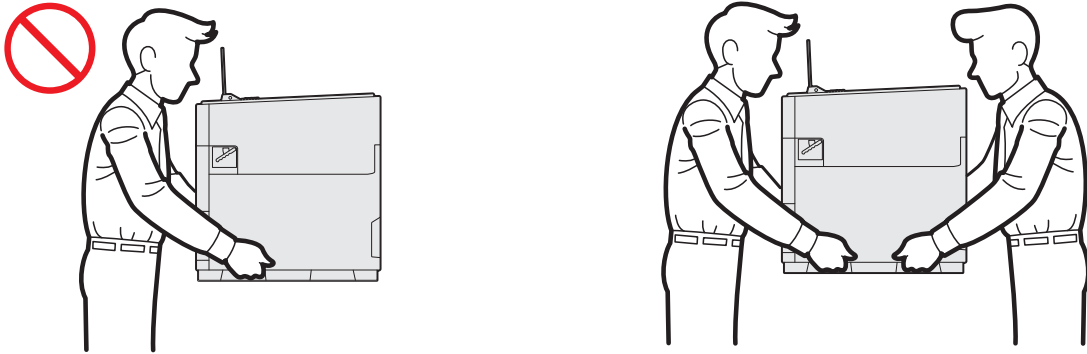
Vermeiden Sie die Verwendung dieses Gerätes bei Gewitter. Es besteht Stromschlaggefahr durch Blitzschlag.

⚠ VORSICHT

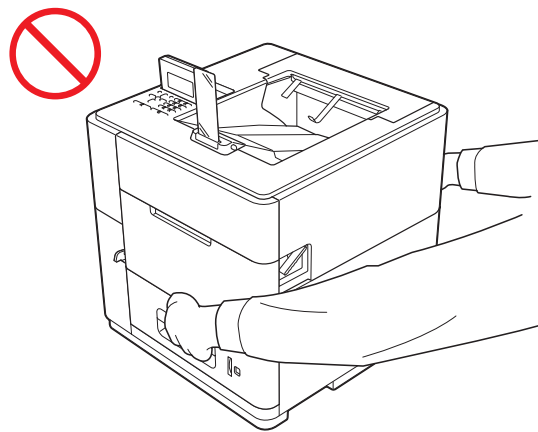
Einige Bereiche des Gerätes können Verletzungen verursachen, wenn Abdeckungen zu heftig geöffnet oder geschlossen werden. Seien Sie vorsichtig, wenn Sie an die in den Abbildungen grau schattierten Bereiche fassen.



Dieses Gerät ist schwer und wiegt mehr als 40 kg. Um Verletzungen zu vermeiden, sollte das Gerät von mindestens zwei Personen von der Vorder- und Rückseite aus angehoben bzw. getragen werden. Achten Sie besonders auf den Ausgabestopper, wenn Sie das Gerät versetzen oder anheben. Es besteht die Gefahr von Verletzung, wenn Ihr Gesicht oder Körper vom Ausgabestopper getroffen wird. Achten Sie darauf, sich beim Absetzen des Gerätes nicht die Finger einzuklemmen.

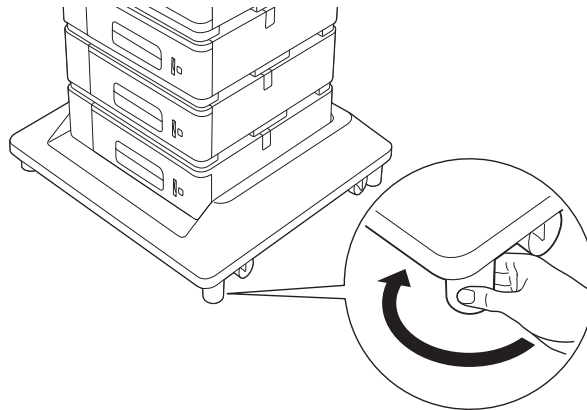


Transportieren Sie das Gerät NICHT, indem Sie es an der Papier- oder Duplexzufuhr halten. Andernfalls kann Ihnen das Gerät aus den Händen rutschen. Fassen Sie zum Tragen stets mit beiden Händen unter das Gerät.

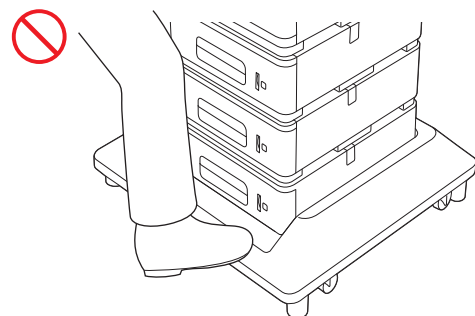
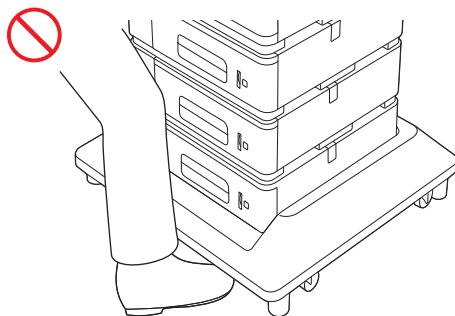


Transportieren Sie das Gerät NICHT mit eingesetzten optionalen unteren Papierzufuhren, eingesetztem optionalen Ausgabefach oder eingesetztem optionalen Stabilisator. Diese optionalen Zusatzkomponenten sind nicht fest mit dem Gerät verbunden, so dass die Gefahr von Verletzungen oder Beschädigungen besteht, wenn Sie das Gerät zusammen mit diesen Zusatzkomponenten transportieren.

Achten Sie beim Aufstellen oder Umstellen des Brother Geräts auf dem optionalen Stabilisator darauf, dass alle vier Stützfüße des Stabilisators angepasst sind und fest auf dem Boden stehen. Sind die Stützfüße des optionalen Stabilisators nicht angepasst, kann sich das Gerät bewegen oder umfallen, wodurch Verletzungen verursacht werden können.

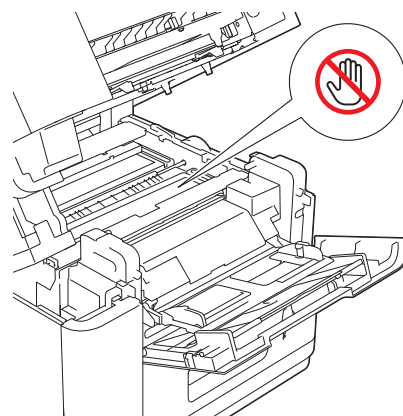
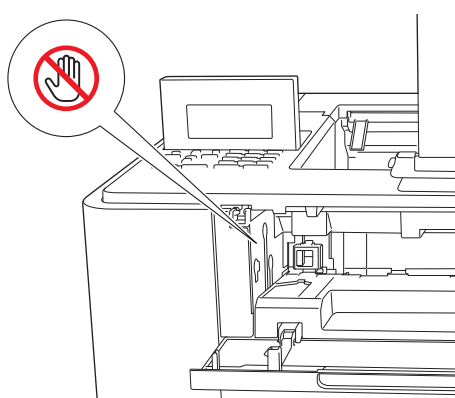


Achten Sie darauf, nicht auf die Füße des optionalen Stabilisators zu treten. Nicht auf den optionalen Stabilisator treten. Der Drucker und der optionale Stabilisator können sich bewegen und Sie zu Fall bringen.



Berühren Sie NICHT die gefährlichen beweglichen Teile.

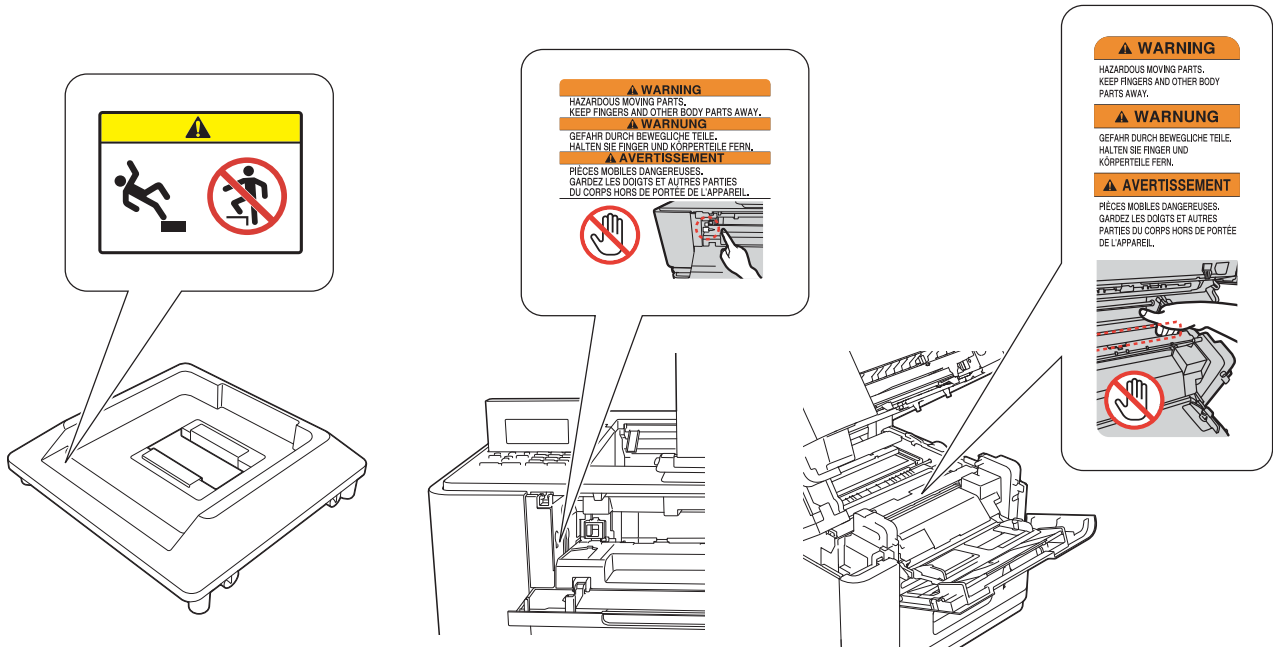
Halten Sie Finger und andere Körperteile von diesen Teilen fern.



Drücken Sie NICHT seitlich auf das optionale Ausgabefach nachdem es eingesetzt ist. Das optionale Ausgabefach kann herunterfallen und Sie verletzen.

! Wichtig

- Die am Gerät angebrachten Vorsicht- oder Warnschilder NICHT entfernen oder beschädigen.

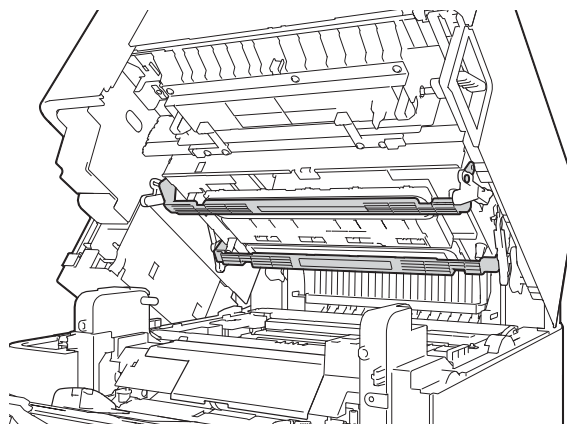


- Die am Gerät angebrachten Aufkleber mit der Seriennummer und den Sicherheitshinweisen NICHT entfernen.



Hinweis

Berühren Sie weder den Druckkopf noch die in der Abbildung grau schattierten Bereiche. Wenn Sie den Druckkopf berühren, kann Tinte aus dem Druckkopf Flecken auf Ihrer Haut hinterlassen. Wenn Tinte auf Ihre Haut geraten ist, waschen Sie sie sofort mit Seife ab.

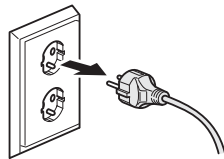


Sicheres Anschließen des Gerätes

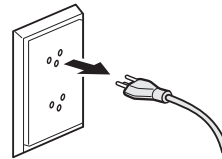
! WARNUNG



Im Inneren des Gerätes befinden sich unter hoher Spannung stehende Elektroden. Bevor Sie das Gerät innen reinigen, ziehen Sie den Netzstecker aus der Steckdose. Dadurch wird die Gefahr eines Stromschlages vermieden.



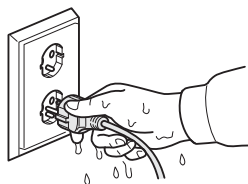
Für Deutschland
und Österreich



Für die Schweiz



Fassen Sie den Netzstecker NICHT mit nassen oder feuchten Händen an. Andernfalls besteht Stromschlaggefahr.



Für Deutschland
und Österreich



Für die Schweiz



Vergewissern Sie sich stets, dass der Netzstecker richtig in der Steckdose sitzt.



Das Gerät darf nur an eine in der Nähe befindliche Wechselstrom-Steckdose angeschlossen werden, die den auf dem Aufkleber angegebenen technischen Daten entspricht. Schließen Sie das Gerät NICHT an eine Gleichstromquelle oder einen Inverter an. Wenden Sie sich an einen qualifizierten Elektriker, falls Sie sich nicht sicher sind, ob der Anschluss geeignet ist.



Stellen Sie KEINE Gegenstände auf das Netzkabel. Stellen Sie das Gerät NICHT so auf, dass man versehentlich auf das Netzkabel treten oder darüber stolpern kann.



Für den sicheren Betrieb muss der mitgelieferte dreipolige Stecker an eine ordnungsgemäß geerdete dreipolige Standardsteckdose angeschlossen werden.



Verwenden Sie nur das mit dem Gerät gelieferte Netzkabel.



Stellen Sie das Gerät NICHT so auf, dass das Netzkabel gespannt ist oder unter Zug steht. Dadurch könnte das Kabel durchgescheuert oder anderweitig beschädigt werden.



Ziehen Sie vor dem Transport des Gerätes den Netzstecker aus der Steckdose.



Verwenden Sie das Gerät NICHT, wenn das Netzkabel durchgescheuert oder beschädigt ist. Andernfalls besteht die Gefahr von Stromschlag oder Feuer.



Brother empfiehlt dringend, dass Sie KEIN Verlängerungskabel verwenden.

Reparatur des Gerätes

Versuchen Sie NICHT, das Gerät selbst zu reparieren, da das Öffnen und Entfernen von Abdeckungen zu Kontakt mit gefährlichen stromführenden Teilen und anderen Gefahren sowie zum Verlust von Garantieansprüchen führen kann. Wenn mit Ihrem Gerät irgendwelche Probleme auftreten, wenden Sie sich an Ihren Brother-Händler oder Brother Service-Partner.

WARNUNG



Wenn das Gerät heruntergefallen oder das Gehäuse beschädigt ist, besteht die Gefahr eines Stromschlages. Ziehen Sie den Netzstecker des Gerätes aus der Steckdose und wenden Sie sich an Ihren Brother-Händler oder Brother Service-Partner.

VORSICHT

Wenn das Gerät ungewöhnlich heiß wird, Rauch ausstößt, starke Gerüche verströmt oder Sie versehentlich Flüssigkeiten darauf verschüttet haben, ziehen Sie den Netzstecker des Gerätes sofort aus der Netzsteckdose. Wenden Sie sich an Ihren Brother-Händler oder Brother Service-Partner.

Wichtig

Wenn das Gerät nicht mehr richtig arbeitet, obwohl es entsprechend den Bedienungsanweisungen verwendet wurde, nehmen Sie nur die in den Bedienungsanweisungen beschriebenen Einstellungen an den Bedienungselementen vor. Inkorrekte Änderungen anderer Bedienungselemente können zu Beschädigungen führen und machen oft umfangreiche Arbeiten von qualifizierten Technikern notwendig, um wieder den normalen Betriebszustand des Gerätes herzustellen.

Produkthaftung und Garantieansprüche

Brother haftet nicht für Verluste oder Schäden, die durch die Verwendung der hierin enthaltenen Informationen (einschließlich, aber nicht beschränkt auf direkte, besondere oder Folgeschäden) entstehen. Keine der in dieser Anleitung enthaltenen Angaben beeinflussen die bestehende Produktgarantie oder können als erweiterte Garantie- oder Gewährleistungsansprüche ausgelegt werden. Bei Nichtbeachtung der Sicherheitsanweisungen in dieser Anleitung kann die Produktgarantie ungültig werden.

Konformitätserklärung (nur Europa)

Wir, Brother Industries, Ltd., 15-1, Naeshiro-cho, Mizuho-ku, Nagoya 467-8561 Japan, erklären, dass sich dieses Produkt in Übereinstimmung mit den grundlegenden Anforderungen der Richtlinie 1999/5/EG befindet.

Die Konformitätserklärung finden Sie auf unserer Website.

Gehen Sie zu <http://solutions.brother.com/>.

- wählen Sie Ihre Region (z. B. Europa).
- wählen Sie Ihr Land.
- wählen Sie Ihr Modell.
- wählen Sie „Handbücher“.
- wählen Sie „Konformitätserklärung“. (Wählen Sie Ihre Sprache, falls erforderlich.)

Trennen des Gerätes vom Stromnetz

VORSICHT

Das Gerät muss an eine in der Nähe befindliche, jederzeit leicht zugängliche Netzsteckdose angeschlossen werden. Um im Notfall die Stromversorgung vollständig zu unterbrechen, muss der Netzstecker aus der Netzsteckdose gezogen werden.

LAN-Anschluss

VORSICHT

Schließen Sie das Gerät NICHT an eine LAN-Verbindung an, in der Überspannungen entstehen können.

Funkentstörung

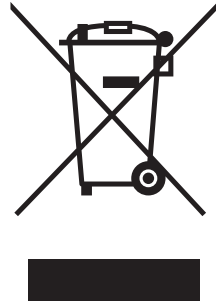
WARNUNG

Dieses Produkt ist ein Produkt der Klasse A. In einer Wohnumgebung kann dieses Produkt Funkstörungen verursachen, so dass der Benutzer gegebenenfalls geeignete Maßnahmen ergreifen muss.

LED-Strahlung

Die LEDs unter dem Ausgabestopper gehören gemäß Definition in IEC62471:2006 zur Risikogruppe (Freie Gruppe).

Recyclinginformationen in Übereinstimmung mit der WEEE (2002/96/EG) und der Batterie-Richtlinie (2006/66/EG)



Kennzeichnung des Gerätes



Kennzeichnung von
Batterie/Akku

Nur innerhalb der Europäischen Union

Dieses Produkt/diese Batterie/dieser Akku trägt eines der oben gezeigten Recycling-Symbole. Dieses weist darauf hin, dass das Produkt/die Batterie/der Akku am Ende der Nutzungszeit kostenlos bei einer kommunalen Sammelstelle zum Recyceln abgegeben und nicht über den Haus-/Restmüll entsorgt werden soll.

Internationale ENERGY STAR®-Kennzeichnung

Das internationale ENERGY STAR®-Programm hat die Aufgabe, die Herstellung und Verbreitung energiesparender Bürogeräte zu fördern.

Als Partner des ENERGY STAR®-Programms bestätigt Brother Industries, Ltd., dass dieses Produkt den ENERGY STAR®-Spezifikationen für Energieeffizienz entspricht.



Marken

Das Brother-Logo ist eine eingetragene Marke von Brother Industries, Ltd.

Microsoft, Windows, Windows Server und Internet Explorer sind entweder eingetragene Warenzeichen oder Warenzeichen der Microsoft Corporation in den USA und/oder anderen Ländern.

Windows Vista ist entweder eine eingetragene Marke oder eine Marke der Microsoft Corporation in den USA und/oder anderen Ländern.

Apple, Macintosh, Safari und Mac OS sind Marken der Apple Inc., die in den USA und anderen Ländern registriert sind.

Linux ist eine eingetragene Marke von Linus Torvalds in den USA und anderen Ländern.

AMD ist eine Marke der Advanced Micro Devices, Inc.

Adobe, PostScript und PostScript 3 sind entweder eingetragene Marken oder Marken von Adobe Systems Incorporated in den USA und/oder anderen Ländern.

Wi-Fi Protected Setup, WPA, WPA2 und Wi-Fi Protected Access sind Marken der Wi-Fi Alliance.

Wi-Fi und Wi-Fi Alliance sind eingetragene Marken der Wi-Fi Alliance.

AOSS ist eine Marke von Buffalo Inc.

Alle Unternehmen, deren Softwaretitel in diesem Handbuch genannt sind, verfügen für ihre proprietären Programme über gesonderte Softwarelizenzvereinbarungen.

Alle auf Brother-Produkten gezeigten oder in den dazugehörigen Dokumenten bzw. in anderen Materialien erwähnten Marken- und Produktnamen von Firmen sind Warenzeichen oder eingetragene Warenzeichen der entsprechenden Firmen.

Anmerkungen zur Open-Source-Lizenzvergabe

Im Brother Solutions Center unter <http://solutions.brother.com/> finden Sie Anmerkungen zur Open-Source-Lizenzvergabe und Copyright-Informationen.

Copyright und Lizenz

©2012 Brother Industries, Ltd. Alle Rechte vorbehalten.

Dieses Produkt enthält von den folgenden Herstellern entwickelte Software:

©1983-1998 PACIFIC SOFTWARES, INC. ALLE RECHTE VORBEHALTEN.

©2008 Devicescape Software, Inc. Alle Rechte vorbehalten.

Dieses Produkt enthält die von ZUKEN ELMIC, Inc. entwickelte Software „KASAGO TCP/IP“.

Weitere Informationen

FlashFX[®] ist eine eingetragene Marke von Datalight, Inc.

FlashFX[®] Copyright 1998-2010 Datalight, Inc.

U.S.Patent Office 5,860,082/6,260,156

FlashFX[®] Pro[™] ist eine Marke von Datalight, Inc.

Reliance[™] ist eine Marke von Datalight, Inc.

Datalight[®] ist eine eingetragene Marke von Datalight, Inc.

Copyright 1989-2010 Datalight, Inc. Alle Rechte vorbehalten

Brother Service-Partner

Kundendienst

Besuchen Sie <http://www.brother.com/>, um Kontaktinformationen zu den Brother-Niederlassungen zu erhalten.

Service-Center-Standorte

Ihre örtliche Brother-Niederlassung nennt Ihnen gerne die entsprechenden Service-Center in Europa. Kontaktadressen und -telefonnummern der europäischen Niederlassungen finden Sie unter <http://www.brother.com/> (wählen Sie Ihr Land aus).

brother®



www.brotherearth.com