

Guía de seguridad del producto

(HL-S7000DN)

Lea esta guía antes de utilizar el producto o de realizar cualquier tarea de mantenimiento. El no seguir estas instrucciones podría aumentar el riesgo de sufrir lesiones personales o daños materiales, incluyendo los originados por un incendio, una descarga eléctrica, quemaduras o asfixia. Brother no será responsable por los daños causados al producto como resultado de que el propietario del producto no haya seguido las instrucciones que se ofrecen en esta guía.

Lea todas las instrucciones. Téngalas a mano para consultarlas cuando sea necesario.

Símbolos y convenciones utilizados en la documentación

Los siguientes símbolos y convenciones se utilizan en la documentación.

ADVERTENCIA


ADVERTENCIA indica una situación potencialmente peligrosa que, si no se evita, puede provocar la muerte o lesiones graves.


AVISO


AVISO indica una situación potencialmente peligrosa que, si no se evita, puede provocar lesiones leves o moderadas.


Importante


Importante indica una situación potencialmente peligrosa que, si no se evita, puede provocar daños materiales o que el producto deje de funcionar.


 Los iconos de prohibición indican acciones que no se deben realizar.


 Este icono indica que no se deben usar aerosoles inflamables.


 Este icono indica que no se deben usar líquidos o disolventes orgánicos, como el alcohol.


 Este icono indica que no debe tocar la zona indicada.

 Este icono indica que no debe subirse sobre la zona indicada.

 Este icono indica que puede caerse si se sube a la zona indicada.

 Los iconos de riesgo eléctrico le advierten de una posible descarga eléctrica.

 Los iconos de peligro de incendio le advierten sobre la posibilidad de que se produzca un incendio.

 Las notas le indican cómo responder a una situación que puede surgir o proporcionan sugerencias sobre cómo funciona con otras utilidades.

Negrita El texto escrito en negrita identifica teclas específicas del panel de control del producto o de la pantalla del ordenador.

Cursiva La tipografía en cursiva tiene por objeto destacar puntos importantes o referirle a un tema relacionado.

Courier New El texto escrito en el tipo de letra Courier New identifica los mensajes que aparecen en la pantalla LCD del producto.

Siga todas las instrucciones y advertencias indicadas en el producto.

Compilación y publicación

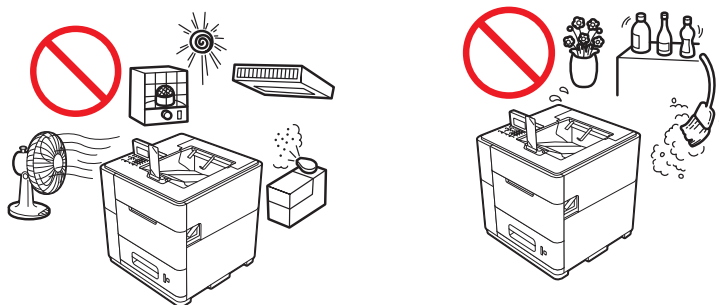
Este manual ha sido compilado y publicado por Brother Industries, Ltd. e incluye las descripciones y especificaciones más actualizadas del producto.

El contenido de este manual y las especificaciones de este producto están sujetos a modificación sin previo aviso.

Brother se reserva el derecho de modificar sin previo aviso las especificaciones y materiales aquí contenidos, y no asumirá responsabilidad alguna por daños de cualquier índole (incluidos los daños indirectos) producidos al basarse en el material presentado que incluyen, entre otros, los errores tipográficos y de otra naturaleza contenidos en la publicación.

Cómo elegir el lugar de instalación

Coloque el producto sobre una superficie plana, nivelada y estable, como un escritorio, que no sea objeto de vibraciones ni impactos y no presente una inclinación superior a 2°. Coloque el producto cerca de una toma de corriente de CA estándar con descarga a tierra. Elija una ubicación donde la temperatura se mantenga entre 64,4 °F y 91,4 °F (18 °C y 33 °C) y la humedad relativa, entre 20% y 80% (sin condensación).



ADVERTENCIA



NO exponga el producto a luz solar directa ni a un exceso de calor, llamas expuestas, gases corrosivos, humedad o polvo. De lo contrario, existe la posibilidad de que se produzca una descarga eléctrica, un cortocircuito o un incendio. También es posible que el producto sufra daños o quede inutilizable.



NO coloque el producto cerca de calefactores, equipos de aire acondicionado, ventiladores eléctricos, refrigeradores o agua. Si lo hace, se podrían crear las condiciones para un cortocircuito o incendio, en caso de que el producto entre en contacto con el agua (incluso por la condensación provocada por los equipos de calefacción, aire acondicionado y ventilación).



NO coloque el producto cerca de sustancias químicas ni en lugares en que se pudieran derramar estas sustancias sobre él. Si estas sustancias entran en contacto con el producto, se corre el riesgo de que se produzca un incendio o una descarga eléctrica. En especial, los líquidos o disolventes orgánicos, tales como el benceno, diluyente para pintura, quitaesmalte o desodorante, pueden fundir o disolver la cubierta plástica y/o los cables, con el consecuente riesgo de incendio o descarga eléctrica. Estas u otras sustancias químicas también pueden provocar el malfuncionamiento del producto o su decoloración.



NO coloque el producto en un lugar en que sus ranuras o aberturas pudieran quedar obstruidas o bloqueadas. Estas ranuras y aberturas sirven de ventilación. Si se bloquea la ventilación del producto, se podría crear el riesgo de sobrecalentamiento o incendio.

En su lugar:

- Mantenga una distancia de aproximadamente 13 pulg. (330 mm) entre la entrada de ventilación y la pared.
 - Coloque el producto sobre una superficie sólida. NO lo coloque sobre una cama, sofá, alfombra ni ninguna otra superficie blanda similar.
 - NO coloque este producto en una instalación “integrada” a menos que se proporcione la ventilación adecuada.
-

En el embalaje del equipo se utilizan bolsas de plástico. Las bolsas de plástico no son juguetes. Para evitar el riesgo de asfixia, mantenga estas bolsas fuera del alcance de bebés y niños y deshágase de ellas correctamente.

AVISO

Evite colocar el producto en una zona muy transitada. Si debe colocarlo en una zona de mucho tránsito, asegúrese de que el producto esté en un lugar seguro donde nadie se pueda tropezar accidentalmente con él, hecho que podría ocasionarle lesiones, así como importantes daños al producto. Asegúrese además de que los cables estén bien instalados y no estén expuestos a posibles tropiezos.

NO coloque objetos pesados sobre el producto. NO coloque este producto sobre un carro, soporte o mesa inestable, especialmente si existe la posibilidad de que haya niños cerca del producto. El producto es pesado y se podría caer, provocando lesiones a usted u otros y daños graves al producto.

! Importante

- NO coloque objetos sobre el producto. Si lo hace, podría aumentar el riesgo de sobrecalentamiento o incendio en caso de malfuncionamiento del producto.
 - NO coloque el producto cerca de dispositivos que contienen imanes o generan campos magnéticos. Si lo hace, podría interferir con el funcionamiento del producto afectando a la calidad de la impresión.
 - NO coloque el producto cerca de fuentes de interferencia, como altavoces o unidades de base de teléfonos inalámbricos que no sean de Brother. Si lo hace, podría interferir en el funcionamiento de los componentes electrónicos del producto.
 - Cuando levante o mueva el equipo una vez instalado el cartucho de tinta, intente mantener el equipo lo más nivelado posible y no lo deje inclinado durante mucho tiempo. Si se inclina el equipo, podría derramarse la tinta y producirse daños internos en el equipo.
 - NO conecte el producto a una toma de corriente de CA controlada por interruptores de pared o temporizadores automáticos. La interrupción del suministro eléctrico puede eliminar información de la memoria del producto.
 - NO conecte el producto a una toma de corriente de CA que esté en el mismo circuito que aparatos grandes u otros equipos que precisan una cantidad importante de electricidad para funcionar. Si utiliza este producto con otros, se podría provocar una sobretensión que haría saltar el disyuntor o quemar el fusible.
 - Si se produce una interrupción eléctrica o se deja desconectado el cable de alimentación durante mucho tiempo, vuelva a establecer la fecha y la hora una vez recuperado el suministro eléctrico. Si no establece la fecha y la hora, la función de limpieza automática del producto no se ejecutará correctamente y la calidad de impresión puede verse afectada.
-

Para utilizar el producto de modo seguro

Guarde estas instrucciones para consultarlas cuando sea necesario y léalas antes de realizar cualquier tarea de mantenimiento. Si no se siguen estas instrucciones de seguridad, existe la posibilidad de que se produzca un incendio, descargas eléctricas, quemaduras o asfixia.

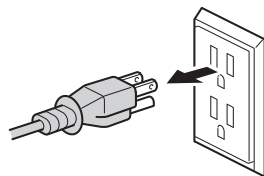
ADVERTENCIA

PELIGROS ELÉCTRICOS

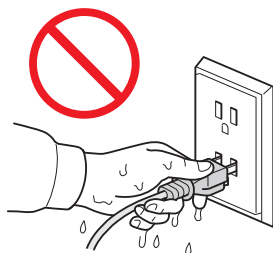
Si no se tienen en cuenta las advertencias de esta sección, se podría crear el riesgo de descarga eléctrica. Además, se podría provocar un cortocircuito, que podría crear a su vez el riesgo de incendio.



Dentro del producto hay electrodos de alta tensión. Antes de acceder al interior del producto, incluso para tareas de mantenimiento rutinario como la limpieza, asegúrese de desenchufar el cable de alimentación de la toma de corriente de CA y cualquier cable Ethernet (RJ-45) del producto. No introduzca objetos de ninguna especie en las ranuras de la carcasa del producto, ya que podrían entrar en contacto con puntos de tensión peligrosos o provocar un cortocircuito en alguna pieza.



NO manipule el enchufe con las manos húmedas.



Asegúrese siempre de que el enchufe esté completamente introducido.



NO use este producto durante tormentas eléctricas.



NO permita que este producto entre en contacto con el agua. Este producto no se debería utilizar cerca de lugares con agua acumulada como, por ejemplo, bañeras, fregaderos o piscinas, de aparatos que contienen agua, incluidos los refrigeradores, ni en sótanos húmedos.



Este producto se debería conectar a una fuente de alimentación de CA dentro del rango indicado en la etiqueta de tensión nominal. NO lo conecte a una fuente de alimentación de CC ni a un inversor de corriente. Si no está seguro respecto del tipo de fuente de alimentación que utiliza, póngase en contacto con un electricista cualificado.



Seguridad del cable de alimentación:

- Este producto está equipado con un enchufe de 3 polos con conexión a tierra. Este enchufe encaja únicamente en una toma de corriente con descarga a tierra. Se trata de una característica de seguridad. Si no puede introducir el enchufe en la toma de corriente, llame a un electricista para reemplazar la toma de corriente obsoleta. NO ignore el propósito de seguridad del enchufe con descarga a tierra.
 - Use únicamente el cable de alimentación suministrado con este producto.
 - NO permita que ningún objeto quede apoyado sobre el cable de alimentación.
 - NO coloque el producto de modo que el cable quede en el paso de las personas.
 - NO coloque este producto en una posición en la que el cable quede estirado o sea objeto de tensión. De lo contrario, el cable podría deshilacharse o desgastarse.
 - NO use el producto ni manipule el cable si este está desgastado o deshilachado.
 - Desenchufe el producto de la toma de corriente de CA antes de moverlo.
 - Brother recomienda encarecidamente que NO use ningún cable alargador.
-



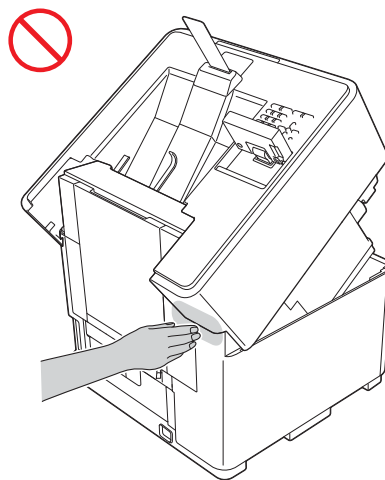
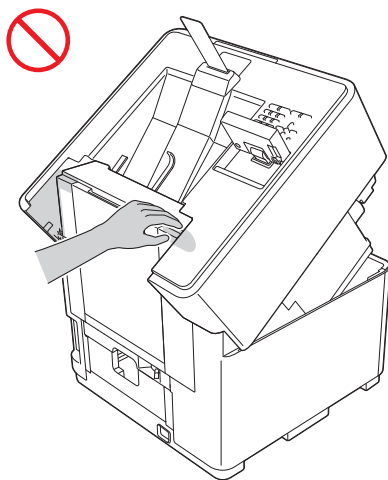
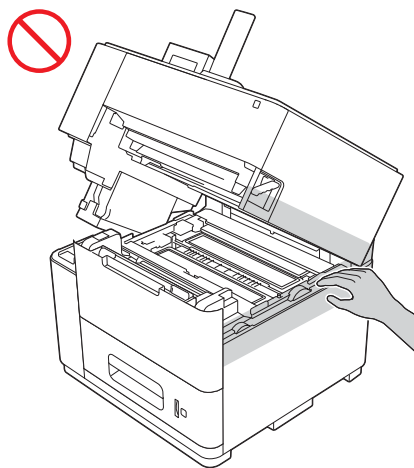
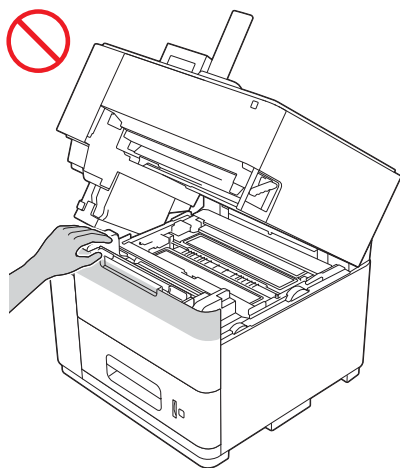
NO use sustancias inflamables, ningún tipo de aerosol ni líquidos o disolventes orgánicos que contengan alcohol o amoníaco para limpiar el interior o el exterior del producto. De lo contrario, podría provocar un incendio o una descarga eléctrica. En su lugar, utilice únicamente un paño seco y sin pelusa. Para conocer las instrucciones sobre cómo limpiar el producto, consulte >> Guía del usuario: *Tareas de mantenimiento de rutina*.

Para los usuarios con marcapasos

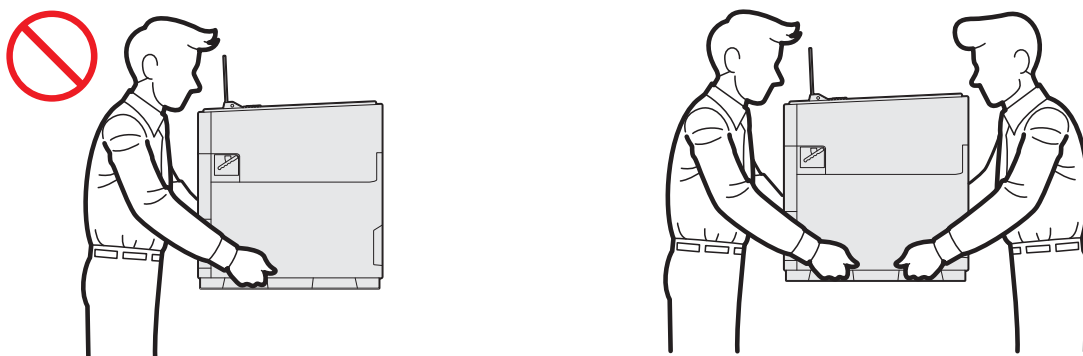
Este equipo genera un campo magnético de poca intensidad. Si nota algún problema en el funcionamiento de su marcapasos cuando se encuentre cerca del equipo, aléjese de él y consulte a un médico de inmediato.

⚠ AVISO

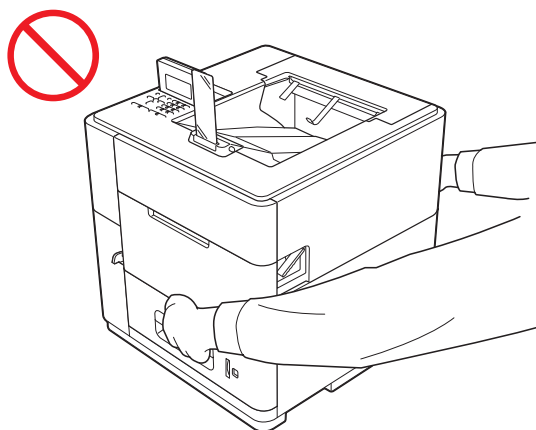
NO coloque las manos en el borde del equipo. Si lo hace, podría pillarse los dedos y producirse lesiones en ellos.



Este equipo tiene un peso considerable, superior a 88 lb (40 kg). A fin de evitar posibles daños personales, es preciso que al menos dos personas levanten el equipo sujetándolo desde la parte frontal y la parte trasera. Tenga cuidado con el tope de salida cuando mueva o levante el equipo. Existe riesgo de lesión si el tope de salida le golpea la cara o el cuerpo. Tenga cuidado de no pillarse los dedos cuando vuelva a dejar el equipo sobre una superficie.

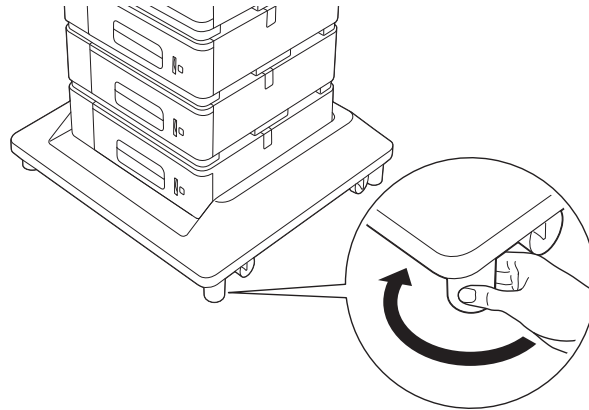


NO traslade el equipo sujetándolo por la bandeja de papel o la bandeja dúplex. Si lo hace, se le podría resbalar el equipo de las manos. Traslade únicamente el equipo colocando las manos por debajo de él.

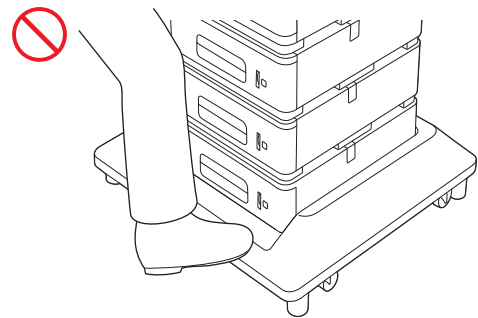
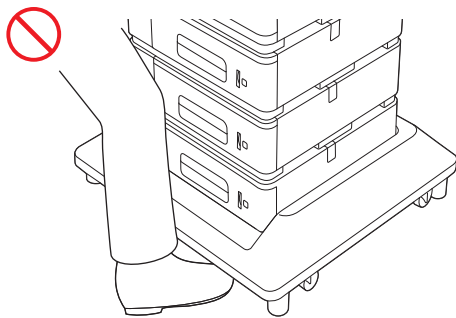


NO traslade el producto con las bandejas inferiores opcionales, la bandeja de salida opcional ni el estabilizador opcional instalados. Estos dispositivos opcionales no están acoplados al producto, por lo que existe el riesgo de lesiones o daños si intenta trasladarlos juntos.

Al colocar o recolocar el equipo Brother sobre el estabilizador opcional, asegúrese de las cuatro patas sobre las que se asienta estén correctamente ajustadas y se apoyen firmemente sobre el suelo. Si las patas sobre las que se asienta el estabilizador opcional no se ajustan correctamente, el equipo podría moverse o volcarse y ocasionarle lesiones.

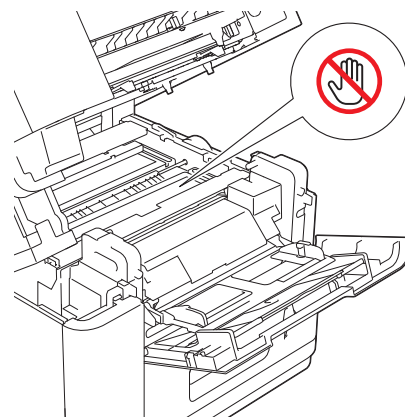
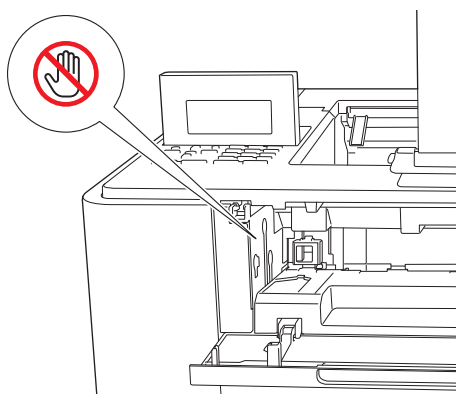


Tenga cuidado de no tropezar con las patas de la unidad del estabilizador opcional. No se suba a la unidad del estabilizador opcional. La impresora y la unidad del estabilizador opcional podrían moverse y hacer que se cayera al suelo.



NO toque las piezas móviles peligrosas.

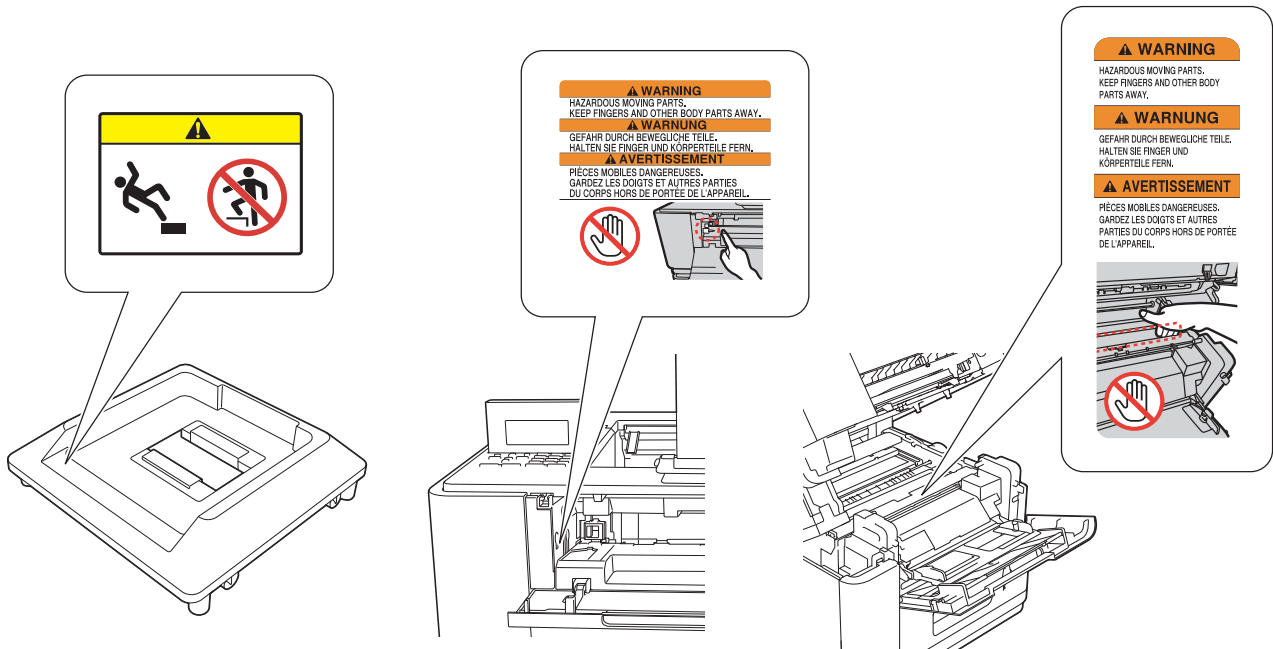
Mantenga alejados los dedos y otras partes del cuerpo.



NO empuje la bandeja de salida opcional desde el lateral una vez instalada. La bandeja de salida opcional podría caerse y ocasionarle lesiones.

! Importante

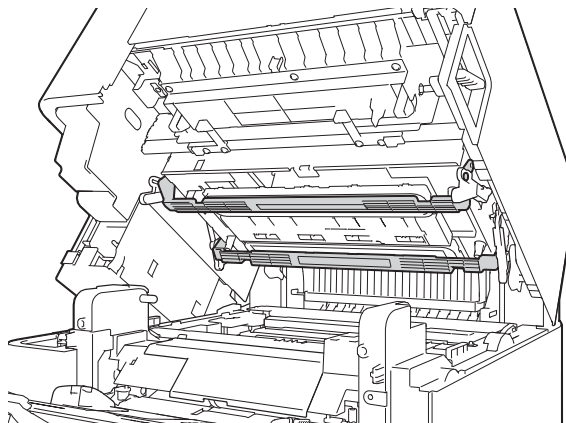
- NO retire ni dañe ninguna de las etiquetas de aviso o advertencia que están adheridas al producto.



- NO retire las etiquetas de número de serie e instrucciones que están adheridas al producto.

📝 Nota

- Los relámpagos y las subidas de tensión pueden dañar el producto. Se recomienda que use un dispositivo de calidad de protección contra subidas de tensión en el cable Ethernet (RJ-45) enchufado al producto.
- No toque el cabezal de impresión (las piezas que aparecen sombreadas en la ilustración). Si toca el cabezal de impresión, podría mancharse la piel con la tinta que contiene. Si se mancha la piel con tinta, lávese inmediatamente con jabón.



Instrucciones de seguridad importantes

- 1 Lea todas estas instrucciones.
- 2 Téngalas a mano para consultarlas cuando sea necesario.
- 3 Siga todas las instrucciones y advertencias indicadas en el producto.
- 4 NO intente realizar tareas de servicio por su cuenta porque al abrir o retirar las cubiertas puede quedar expuesto a puntos de tensión peligrosos y otros riesgos, y la garantía podría quedar anulada y sin efecto. Remita todas las tareas de servicio técnico al Centro de servicio técnico autorizado de Brother.

Para averiguar la dirección del Centro de servicio técnico autorizado de Brother más cercano, llame a:

En EE.UU.: 1-877-BROTHER (1-877-276-8437)

En Canadá: 1-877-BROTHER

- 5 Desenchufe el producto de la toma de corriente de CA y consulte al Personal de servicio técnico autorizado de Brother en los siguientes casos:
 - Si el cable de alimentación está dañado o desgastado. (NO toque las partes dañadas o desgastadas al desenchufar el producto.)
 - Si se ha derramado líquido en el producto.
 - Si el producto ha sido expuesto a la lluvia o el agua.
 - Si el producto no funciona normalmente aun cuando se hayan seguido las instrucciones pertinentes. Ajuste únicamente los controles indicados en las instrucciones de funcionamiento. El ajuste incorrecto de otros controles puede provocar daños y, en la mayoría de los casos, exigir un gran trabajo por parte de un técnico cualificado para restablecer el funcionamiento normal del producto.
 - Si el producto se ha caído o la carcasa se ha dañado.
 - Si advierte un cambio significativo en el rendimiento del producto que podría indicar la necesidad de servicio técnico.

Regulación

ADVERTENCIA



Desconexión del dispositivo

Este producto se debe instalar cerca de una toma de corriente de CA de fácil acceso. En caso de emergencia, debe desenchufar el cable de alimentación de la toma de corriente de CA para desconectar por completo el suministro eléctrico.

Aviso de la Comisión Federal de Comunicaciones (FCC) (solo EE.UU.)

Este equipo ha sido probado y se ha determinado que cumple con los límites establecidos para dispositivos digitales Clase A, de conformidad con la Parte 15 de las Normas de la FCC. Estos límites fueron diseñados para brindar una protección razonable contra interferencias nocivas cuando el equipo se utiliza en un entorno comercial. Este equipo genera, utiliza y puede emitir energía de radiofrecuencia y, si no se instala y utiliza de acuerdo con el manual de instrucciones, puede causar interferencias nocivas a las comunicaciones de radio. El funcionamiento de este equipo en una zona residencial puede causar interferencias nocivas; en tal caso, el usuario deberá corregir la interferencia y correr con los gastos por su cuenta.

Importante

- Los cambios o modificaciones que no estén expresamente aprobados por Brother Industries, Ltd. podrían dejar sin efecto la autorización del usuario para operar el equipo.
- Se debe usar un cable de interfaz blindado para garantizar el cumplimiento con los límites para dispositivos digitales Clase A.

Declaración de conformidad de Industry Canada (solo Canadá)

Este aparato digital Clase A cumple con la norma ICES-003 de Canadá.

Cet appareil numérique de la classe A est conforme à la norme NMB-003 du Canada.

El funcionamiento está sujeto a las dos condiciones siguientes: (1) Este dispositivo no puede causar interferencias nocivas y (2) este dispositivo debe aceptar cualquier interferencia recibida, incluso aquellas que pueden dar lugar a un funcionamiento no deseado.

L'utilisation de ce dispositif est autorisée seulement aux conditions suivantes:

(1) il ne doit pas produire de brouillage et (2) l'utilisateur du dispositif doit être prêt à accepter tout brouillage radioélectrique reçu, même si ce brouillage est susceptible de compromettre le fonctionnement du dispositif.

Para uso exclusivo en EE.UU. y Canadá

Estos productos fueron fabricados para ser usados en EE.UU. y Canadá únicamente. No podemos recomendar su uso en otros países porque los requisitos de alimentación del producto pueden no ser compatibles con el suministro eléctrico de países extranjeros. El uso de modelos para EE.UU. y Canadá en otros países corre por su cuenta y riesgo, y es posible que anule la garantía.

Radiación del LED

Cuando retire el tope de salida, NO mire el LED directamente con instrumentos ópticos.

Producto LED Clase 1M.

AVISO

El uso de controles o ajustes o la ejecución de procedimientos distintos a los especificados en el presente documento pueden derivar en una exposición a radiación peligrosa.

Este equipo está certificado como producto LED Clase 1M, tal y como se define en la norma IEC60825-1:2001.

Potencia máx. de radiación:

LED verde: 13,3 μ W

LED naranja: 8,59 μ W

(condiciones de medición: apertura 7 mm, distancia 100 mm)

Longitud de onda:

LED verde: típ. 528 nm

LED naranja: típ. 605 nm

Los dispositivos LED Clase 1M se encuentran ubicados debajo del tope de salida.

Si se mira la salida del LED con determinados instrumentos ópticos (por ejemplo, lupas y microscopios) a menos de 100 mm, podrían producirse daños en la vista.

Conexión LAN

AVISO

NO conecte este producto a una conexión LAN que sea objeto de picos de voltaje.

Declaración de conformidad con el programa internacional ENERGY STAR®

El programa internacional ENERGY STAR® tiene por finalidad promover el desarrollo y fomentar el uso de equipos de oficina que utilicen la energía con eficiencia.

Como empresa asociada a ENERGY STAR®, Brother Industries, Ltd. ha determinado que este producto cumple con las especificaciones de ENERGY STAR® relativas a la eficiencia energética.



Marcas comerciales

El logotipo de Brother es una marca comercial registrada de Brother Industries, Ltd.

Microsoft, Windows, Windows Server e Internet Explorer son marcas comerciales registradas o marcas comerciales de Microsoft Corporation en EE.UU. u otros países.

Windows Vista es una marca comercial o una marca comercial registrada de Microsoft Corporation en EE.UU. y/u otros países.

Apple, Macintosh, Safari y Mac OS son marcas comerciales de Apple Inc., registradas en EE.UU. y otros países.

Linux es la marca comercial registrada de Linus Torvalds en EE.UU. y otros países.

AMD es una marca comercial de Advanced Micro Devices, Inc.

PowerPC es una marca comercial registrada de IBM en EE.UU. y/u otros países.

Adobe, PostScript y PostScript 3 son marcas comerciales o marcas comerciales registradas de Adobe Systems Incorporated en EE.UU. y/u otros países.

Wi-Fi Protected Setup, WPA, WPA2 y Wi-Fi Protected Access son marcas de Wi-Fi Alliance.

Wi-Fi y Wi-Fi Alliance son marcas comerciales registradas de Wi-Fi Alliance.

AOSS es una marca comercial de Buffalo Inc.

Toda compañía cuyo título de software se mencione en este manual cuenta con un Contrato de licencia de software específico respecto de la propiedad de sus programas.

Cualquier nombre comercial y nombre de producto de las compañías que aparecen en los productos de Brother, documentos relacionados y otros materiales, son marcas comerciales o marcas comerciales registradas de las respectivas compañías.

Observaciones sobre la licencia de código abierto

Visite el Brother Solutions Center en <http://solutions.brother.com/> para ver información acerca de las observaciones sobre la licencia de código abierto y de copyright.

Copyright y licencia

©2012 Brother Industries, Ltd. Reservados todos los derechos.

Este producto incluye software desarrollado por:

©1983-1998 PACIFIC SOFTWARES, INC. RESERVADOS TODOS LOS DERECHOS.

©2008 Devicescape Software, Inc. Reservados todos los derechos.

Este producto incluye el software "KASAGO TCP/IP" desarrollado por ZUKEN ELMIC, Inc.

Otra información

FlashFX[®] es una marca comercial registrada de Datalight, Inc.

FlashFX[®] Copyright 1998-2010 Datalight, Inc.

Oficina Estadounidense de Patentes 5,860,082/6,260,156

FlashFX[®] Pro[™] es una marca comercial de Datalight, Inc.

Reliance[™] es una marca comercial de Datalight, Inc.

Datalight[®] es una marca comercial registrada de Datalight, Inc.

Copyright 1989-2010 Datalight, Inc., Reservados todos los derechos.

brother®



www.brotherearth.com