

# Ağınız üzerinde tarama yapmak için Web Hizmetleri'ni kullanma (Windows Vista® SP2 veya üzeri, Windows® 7 ve Windows® 8)

Web Hizmetleri protokolü, Windows Vista® (SP2 veya üstü), Windows® 7 ve Windows® 8 kullanıcılarının, tarayıcı sürücüsünü Web Hizmetleri aracılığıyla yüklemesine olanak sağlar.

## NOT

- Ağ taraması için ağ üzerindeki tek bir makineye maksimum 20 istemci bağlanabilir. Örneğin, eğer aynı anda 30 istemci bağlanmaya çalışırsa, bu istemcilerden 10'u LCD'de gösterilmeyecektir.
- LCD'de gösterilen listeye 20 istemci eklenebilir. Listede 20 istemci gösteriliyorsa, ilk önce LCD'de gösterilen istemcilerden bir veya daha fazlasından Web Hizmetleri'ni kaldırarak, eklemek istediğiniz istemciye karşılık gelen bilgisayar üzerindeki Web Hizmetleri'ni yükleyerek ve daha sonra Brother makinesini kapatıp tekrar açarak ek istemciler ekleyebilirsiniz.
- Bilgisayarınız bir güvenlik duvarı ile korunuyorsa ve ağ taraması yapamıyorsa, güvenlik duvarı ayarlarını yapılandırmanız gerekebilir.
- ADF (otomatik doküman besleyici) ögesinden birden fazla doküman tarayabilirsiniz. ADF'yi kullanırken, Tarama iletişim kutusundaki Kaynak açılır listesinden **Besleyici (Tek taraflı tarama)** ögesini seçebilirsiniz.

## Sürücülerini yükleme

### NOT

Bu ayarı yapılandırmadan önce makinenizdeki IP adresini yapılandırabilirsiniz.

#### 1 (Windows Vista®)



> **Ağ** ögesine tıklayın.

#### (Windows® 7)



> **Denetim Masası > Ağ ve Internet > Ağ bilgisayarlarını ve aygıtları görüntüle** ögesine tıklayın.

#### (Windows® 8)

Farenizi, masaüstünüzün sağ alt köşesine taşıyın. Menü çubuğu görüntülediğinde, **Ayarlar, Bilgisayar ayarlarını değiştir** ve daha sonra **Cihazlar** ögesine tıklayın.

#### 2 (Windows Vista® ve Windows® 7)

Makinenin Web Hizmetleri Adı, yazıcı simgesinde gösterilecektir. Yükleme istediğiniz makineye sağ tıklayın.

#### (Windows® 8)

**Aygıt ekle** ögesine tıklayın. Makinenin Web Hizmeti Adı görüntülenir.

## NOT

- Brother makinesi için Web Hizmetleri Adı, makinenizin model adı ve MAC Adresidir (Ethernet Adresi) (örn. Brother MFC-XXXX (model adı) [XXXXXXXXXXXXXX] (MAC Adresi / Ethernet Adresi)).

- (Windows® 8)

Makine bilgisini görüntülemek için fareyi makine adının üzerine taşıyın.

## 3 (Windows Vista® ve Windows® 7)

Makinenin açılır menüsünde **Yükle** öğesini seçin.

(Windows® 8)

Yüklemek istediğiniz makineye tıklayın.

## NOT

**Kullanıcı Hesabı Denetimi** ekranı görüntülenirse, **Devam** öğesine tıklayın.

## Bilgisayardan ağ üzerinde tarama yapmak için Web Hizmetlerini kullanma

Bilgisayarınızdan, Web Hizmetleri protokolünü kullanarak da tarama yapabilirsiniz. Windows® Fotoğraf Galerisi ve Windows® Faks ve Tarama uygulamalarını kullanabilirsiniz.

## NOT

- LCD Hafıza doldu öğesini görüntülüyorsa, **Kağıt Boyutu** ayarını veya **Çözünürlük (DPI)** ayarını azaltın.
- LCD üzerinde görüntülenen mesajlardaki bazı karakterler, işletim sistemi ile Brother makinenizin dil ayarları farklı olduğunda, boşluklar ile değiştirilebilir.

Bir dokümanın ön taramasını yaptıktan sonra bir sayfanın bir bölümünü tarayıp kesmek isterseniz, tarayıcı camını kullanmalısınız (bkz. *Tarayıcı camını kullanarak resmin bir bölümünü ön tarama ve kırma* >> sayfa 4).

1 Dokümanınızı yükleyin.

2 Dokümanı taramak için yazılım uygulamasını açın.

3 Aşağıdakilerden birini yapın:

- (Windows® Fotoğraf Galerisi)

**Dosya** menüsünde, **Kamera veya Tarayıcıdan AI** veya **Fotoğraf ve Video AI** öğesine tıklayın.

- (Windows® Faks ve Tarama)

**Dosya** menüsünde, **Yeni** öğesini, daha sonra **Tara** öğesine tıklayın.

4 Kullanmak istediğiniz tarayıcıyı seçin.

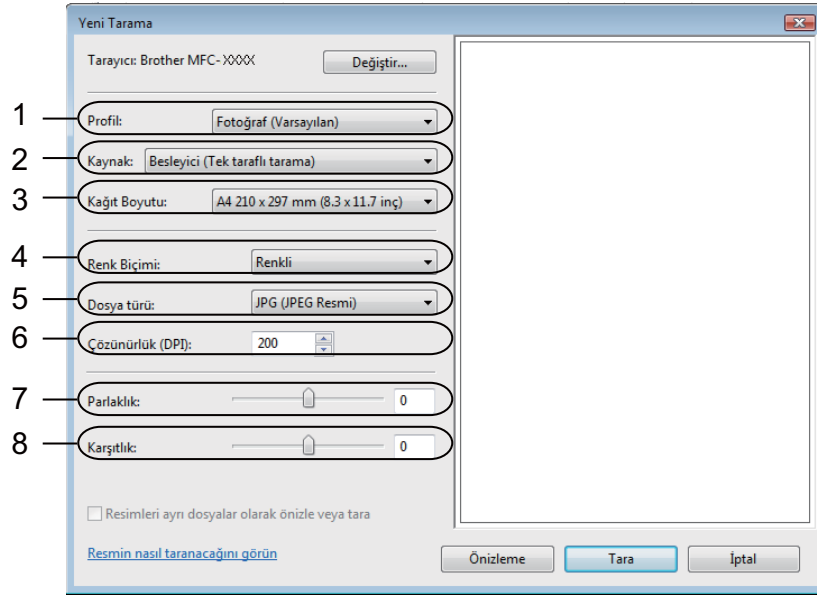
5 **AI** veya **Tamam** öğesine tıklayın.

Tarama iletişim kutusu görüntülenir.

6 Gerekirse aşağıdaki ayarları ayarlayın.

**Tarayıcı** içinde seçilen tarayıcının, tarama için Web Hizmetlerini destekleyen bir Brother makinesi olduğundan emin olun.

- **Profil** (1)
- **Kaynak** (2)
- **Kağıt Boyutu** (3)
- **Renk Biçimi** (4)
- **Dosya türü** (5)
- **Çözünürlük (DPI)** (6)
- **Parlaklık** (7)
- **Karşıtlık** (8)



7 **Tara** ögesine tıklayın.

Makine dokümanı taramaya başlar.

## Tarayıcı camını kullanarak resmin bir bölümünü ön tarama ve kırpma

**Önizleme** düğmesi, resmin istenmeyen bölümlerini kırmak üzere bir önizleme almak için kullanılır. Önizleme sizin için uygunsa, resmi taramak için Tarama iletişim kutusundaki **Tara** düğmesine tıklayın.

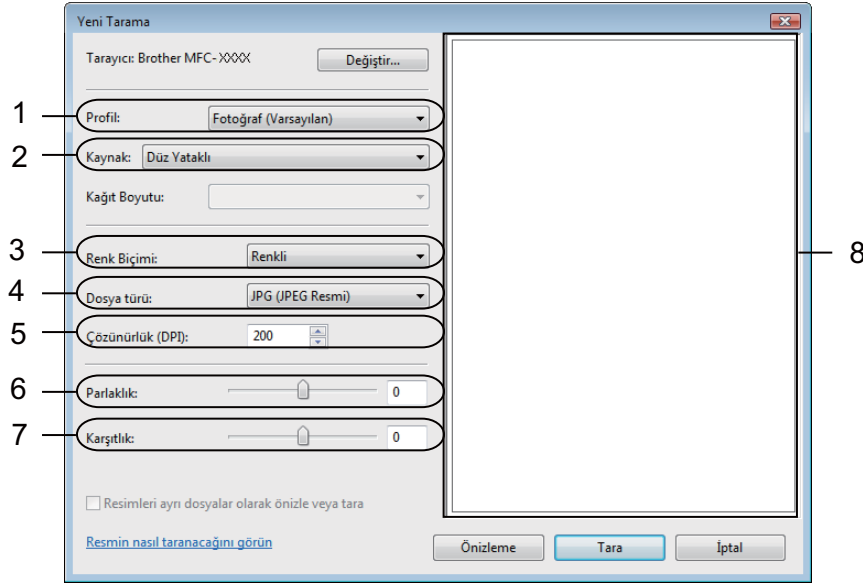
- 1 *Bilgisayardan ağ üzerinde tarama yapmak için Web Hizmetlerini kullanma* >> sayfa 2 ile ilgili 1 - 5 adımlarını izleyin.

### NOT

Dokümanın yüzünü tarayıcı camının üzerinde aşağıya gelecek şekilde yerleştirin.

- 2 **Kaynak** açılır listesine tıklayın ve **Düz Yataklı** öğesini seçin. Gerekirse aşağıdaki ayarları ayarlayın.

- Profil (1)
- Kaynak (2)
- Renk Biçimi (3)
- Dosya türü (4)
- Çözünürlük (DPI) (5)
- Parlaklık (6)
- Karşıtlık (7)
- Tarama alanı (8)



- 3 **Önizleme** öğesine tıklayın. Tüm resim bilgisayara taranır ve tarama alanında (8) görüntülenir.

- 4 Tarama alanının boyutunu deęiřtirmek için herhangi bir köřeyi veya yatay ve dikey noktalı çizgileri tıklatıp sürükleyin.  
Tarama alanını taşımak için tarama alanının içini tıklatıp sürükleyin.




- 5 **Tara** öęesine tıklayın.  
Makine dokümanı taramaya başlar.  
Dokümanın seçili alanı, uygulama pencerenizde görüntülenir.

## Brother makinesinden Web Hizmetlerini kullanma

Web Hizmetleri aracılığıyla tarama yapmak için sürücüyü yüklediyseniz, tarama için Web Hizmetlerini kullanmanızı sağlayan menü, Brother makinenizin LCD ekranında görüntülenir.

### NOT

- LCD *Hafıza doldu* öęesini görüntülüyorsa, **Kağıt boyutu** ayarını veya **Çözünürlük (DPI)** ayarını azaltın.
- LCD üzerinde görüntülenen mesajlardaki bazı karakterler, işletim sistemi ile Brother makinenizin dil ayarları farklı olduğunda, boşluklar ile deęiřtirilebilir.

- 1 Dokümanınızı yükleyin.
- 2  öęesine basın (**TARAMA**).
- 3 ▲ veya ▼ öęesine basarak *Web Hizmeti* öęesini seçin.  
**OK** öęesine basın.
- 4 Yapmak istedięiniz tarama türünü seçmek için ▲ veya ▼ öęesine basın.  
**OK** öęesine basın.
- 5 Göndermek istedięiniz hedef bilgisayarı seçmek için ▲ veya ▼ öęesine basın.  
**OK** öęesine basın.
- 6 **Başlat** öęesine basın.  
Makine, tarama sürecini başlatır.

## Web Hizmetleri için tarama ayarlarını yapılandırma

---

LCD Hafıza doldu ögesini görüntülüyorsa, **Kağıt boyutu** ayarını veya **Çözünürlük (DPI)** ayarını azaltın.

1 (Windows Vista®)



> **Denetim Masası** ögesine tıklayın. **Donanım ve Ses** ögesini, daha sonra **Tarayıcılar ve Kameralar** ögesine tıklayın.

(Windows® 7)



> **Aygıtlar ve Yazıcılar** ögesine tıklayın.

(Windows® 8)

Farenizi, masaüstünüzün sağ alt köşesine taşıyın. Menü çubuğu görüntülediğinde, **Ayarlar ve Denetim Masası** ögesine tıklayın. **Donanım ve Ses** grubunda, **Aygıtları ve yazıcıları görüntüle** ögesine tıklayın.

2 (Windows Vista®)

Makinenize tıklayın ve daha sonra **Tarama Profilleri** düğmesine tıklayın.

**Tarama Profilleri** iletişim kutusu görüntülenir.

(Windows® 7 ve Windows® 8)

Makine simgesine sağ tıklayın ve daha sonra **Tarama profilleri...** ögesini seçin.

**Tarama Profilleri** iletişim kutusu görüntülenir.

3 Kullanmak istediğiniz tarama profilini seçin. **Tarayıcı** içinde seçilen aygıtın, tarama için Web Hizmetlerini destekleyen bir Brother makinesi olduğundan emin olun.

4 **Varsayılan Olarak Ayarla** ögesine tıklayın.

5 **Düzenle...** ögesine tıklayın. **Varsayılan Profili Düzenle** iletişim kutusu görüntülenir.

6 **Kaynak, Kağıt boyutu, Renk Biçimi, Dosya Türü, Çözünürlük (DPI), Parlaklık ve Karşıtlık** ayarlarını seçin.

7 **Profili Kaydet** ögesine tıklayın. Web Hizmetleri protokolünü kullanarak tarama yaparken ayarlar uygulanacaktır.

### NOT

---

Bir tarama uygulaması seçmeniz istenirse, listeden Windows® Faks ve Tarama ya da Windows® Fotoğraf Galerisi'ni seçin.

---