



คู่มือเกี่ยวกับความปลอดภัยของผลิตภัณฑ์

(HL-3140CW / HL-3150CDN / HL-3150CDW / HL-3170CDW / DCP-9020CDN /
DCP-9020CDW / MFC-9140CDN / MFC-9330CDW / MFC-9340CDW)

Brother Industries, Ltd.

15-1, Naeshiro-cho, Mizuho-ku, Nagoya 467-8561, Japan

โปรดอ่านคู่มือนี้ก่อนเริ่มใช้ผลิตภัณฑ์ หรือก่อนที่คุณจะทำการบำรุงรักษาตัวเครื่อง การไม่ปฏิบัติตามคำแนะนำเหล่านี้อาจส่งผลให้เกิดความเสี่ยงเพิ่มขึ้นจากไฟไหม้ ไฟฟ้าช็อต รอยไหม้ หรือการขาดอากาศหายใจ
บริษัทบราเดอร์จะไม่รับผิดชอบต่อความเสียหายที่เกิดจากการที่เจ้าของผลิตภัณฑ์ไม่ปฏิบัติตามคำแนะนำที่กำหนดไว้ในคู่มือนี้

วิธีใช้คู่มือนี้

- 1 อ่านคู่มือนี้ทั้งเล่มก่อนการใช้งานผลิตภัณฑ์ และโปรดเก็บคู่มือไว้เพื่ออ้างอิงในภายหลัง
- 2 ทำตามคำแนะนำในคู่มือนี้อย่างรอบคอบ และปฏิบัติตามคำเตือนและคำแนะนำที่ระบุไว้สำหรับผลิตภัณฑ์นี้
- 3 หากคุณมีข้อกังวลใจเกี่ยวกับวิธีใช้ผลิตภัณฑ์เมื่อได้อ่านคู่มือนี้แล้ว โปรดสอบถามบริการลูกค้าสัมพันธ์ของบราเดอร์หรือตัวแทนจำหน่ายผลิตภัณฑ์บราเดอร์ในพื้นที่
- 4 เพื่อให้เข้าใจคำแนะนำทั้งหมด โปรดศึกษาสัญลักษณ์และวิธีการอธิบาย ที่ใช้ในเอกสารนี้

สัญลักษณ์และข้อปฏิบัติที่ใช้ในเอกสารคู่มือ

สัญลักษณ์และคำอธิบายต่อไปนี้จะนำมาใช้ตลอดทั้งเอกสาร

โปรดปฏิบัติตามคำเตือนและคำแนะนำทั้งหมดที่ทำให้เครื่องหมายไว้บนผลิตภัณฑ์

⚠ คำเตือน

คำเตือน

แสดงสถานการณ์ที่อาจเกิดอันตรายซึ่งหากไม่
หลีกเลี่ยงอาจส่งผลให้เสียชีวิตหรือบาดเจ็บ
ร้ายแรง

⚠ ข้อควรระวัง

ข้อควรระวัง

แสดงสถานการณ์ที่อาจเกิดอันตรายซึ่งหากไม่
หลีกเลี่ยงอาจส่งผลให้ได้รับบาดเจ็บ
เล็กน้อยถึงปานกลาง

ข้อควรจำ

ข้อควรจำ

แสดงสถานการณ์ที่อาจเกิดอันตรายซึ่งหากไม่
หลีกเลี่ยงอาจส่งผลให้ทรัพย์สินเสียหายหรือ
สูญเสียฟังก์ชันการใช้งานผลิตภัณฑ์

หมายเหตุ

หมายเหตุ

บอกคุณให้ทราบถึงวิธีการที่คุณควรควรตรวจสอบสนอง
ต่อสถานการณ์ที่อาจเกิดขึ้น
หรือใช้เพื่อให้คำแนะนำเกี่ยวกับวิธีการดำเนินการ
ทำงานร่วมกับคุณสมบัติอื่นๆ



สัญลักษณ์อันตรายจากระบบไฟฟ้า
แจ้งเตือน
ให้คุณระวังอันตรายจากไฟฟ้าช็อตที่อาจ
เกิดขึ้น



สัญลักษณ์อันตรายจากไฟไหม้
แจ้งเตือนให้
คุณระวังอันตรายจากไฟไหม้



สัญลักษณ์พื้นผิวร้อน แจ้งเตือนการห้าม
สัมผัสชิ้นส่วนของเครื่องที่ร้อน



สัญลักษณ์ห้าม แสดงการห้ามดำเนินการ

ตัวหนา

อักษรตัวหนา
จะใช้เพื่อบ่งชี้ปุ่มกดที่อยู่บน
แผงควบคุมของตัวเครื่อง
หรือข้อความที่แสดงไว้บนหน้าจอ
คอมพิวเตอร์

ตัวเอียง

ตัวอักษรตัวเอียงเน้นจุดที่สำคัญ
หรืออ้างถึงหัวข้อที่เกี่ยวข้อง

Courier New

ข้อความที่ใช้ชุดแบบอักษร
Courier New
ใช้ระบุข้อความที่แสดงไว้บน
หน้าจอแสดงผลแบบ LCD
ของผลิตภัณฑ์

หมายเหตุ

- ผลิตภัณฑ์บางรุ่นมีจำหน่ายในบางประเทศเท่านั้น
- ภาพประกอบในคู่มือนี้แสดงภาพของรุ่น HL-3170CDW และ MFC-9340CDW

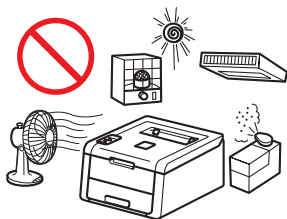
ข้อมูลเกี่ยวกับการเรียงเรียงและการตีพิมพ์

คู่มือเล่มนี้เรียงเรียงและจัดพิมพ์ขึ้นเพื่อให้ข้อมูลความปลอดภัยล่าสุด ณ เวลาที่ตีพิมพ์ ข้อมูลในคู่มือนี้อาจมีการเปลี่ยนแปลงได้

สำหรับหนังสือคู่มือฉบับล่าสุด สามารถพบได้ที่ <http://solutions.brother.com/>

เลือกตำแหน่งที่ปลอดภัยสำหรับผลิตภัณฑ์ของคุณ

วางผลิตภัณฑ์ในพื้นที่ผิวราบ แนวระดับ และมั่นคงซึ่งไม่มีการสั่นสะเทือนและไม่มีแรงกระแทก เช่นบนโต๊ะ วางผลิตภัณฑ์ไว้ใกล้เต้ารับสายโทรศัพท์ (เฉพาะรุ่น MFC เท่านั้น) และใกล้เต้ารับไฟฟ้ามาตรฐานที่มีสายดิน พร้อมทั้งทำการติดตั้งเครื่องให้อยู่ในที่ที่มีอุณหภูมิระหว่าง 10°C ถึง 32.5°C และความชื้นสัมพัทธ์อยู่ระหว่าง 20% ถึง 80% (โดยไม่มีการควบแน่น)



⚠ คำเตือน



อย่าวางผลิตภัณฑ์ในบริเวณที่สัมผัสกับแสงแดดโดยตรง หรือวางเครื่องไว้ใกล้กับเครื่องทำความร้อน, เบลวไฟ, บริเวณที่มีก๊าซกัดกร่อน, มีความชื้น หรือฝุ่นละอองหนาแน่น การทำดังกล่าวอาจทำให้เกิดความเสี่ยงต่อไฟดูด ไฟฟ้าลัดวงจร หรือไฟไหม้ และยังสามารถทำให้เกิดความเสียหายต่อผลิตภัณฑ์ และ/หรือทำให้ผลิตภัณฑ์ทำงานบกพร่องได้



อย่าวางผลิตภัณฑ์ใกล้เครื่องทำความร้อน เครื่องปรับอากาศ พัดลมไฟฟ้า ตู้เย็น หรือน้ำ การทำเช่นนั้นอาจทำให้เกิดความเสี่ยงจากไฟดูด ไฟฟ้าลัดวงจรหรือไฟไหม้ เนื่องจากน้ำอาจเข้าไปสัมผัสกับผลิตภัณฑ์ (รวมถึงการควบแน่นที่เกิดจากความร้อน/เครื่องปรับอากาศ/อุปกรณ์ระบายอากาศ)



อย่าวางผลิตภัณฑ์ใกล้กับสารเคมีหรือในตำแหน่งที่มีสารเคมีรั่วไหล โดยเฉพาะในตัวทำละลายอินทรีย์หรือของเหลวอาจทำให้เกิดท่อและ/หรือสายเคเบิลที่ละลาย เสี่ยงที่จะเกิดไฟไหม้ หรือไฟฟ้าช็อต และยังสามารถทำให้ผลิตภัณฑ์ทำงานผิดปกติหรือมีสีซีดจาง



อย่าวางผลิตภัณฑ์ไว้ในตำแหน่งที่ขวางกั้นช่องเสียบและช่องเปิดของผลิตภัณฑ์ ทั้งนี้ช่องเสียบและช่องเปิดต่างๆ มีไว้เพื่อการระบายอากาศ การปิดกั้นการระบายอากาศของผลิตภัณฑ์อาจทำให้เกิดความเสี่ยงของความร้อนสูงและ/หรือไฟไหม้ ให้ปฏิบัติตามดังต่อไปนี้แทน:

- ให้มีระยะห่างอย่างน้อย 150 มม. ระหว่างช่องระบายอากาศกับกำแพง
- วางผลิตภัณฑ์ไว้บนพื้นผิวที่มั่นคงและเป็นแนวระดับ
- อย่าวางผลิตภัณฑ์ใกล้หรือเหนือหม้อน้ำหรือเครื่องทำความร้อน
- ไม่ควรทำการติดตั้งผลิตภัณฑ์นี้แบบ built-in ยกเว้นในกรณีที่มีการระบายอากาศเพียงพอ

ข้อควรระวัง

หลีกเลี่ยงการวางผลิตภัณฑ์ของคุณในพื้นที่ที่มีผู้คนพลุกพล่าน หากคุณต้องวางผลิตภัณฑ์ไว้ในพื้นที่ที่มีผู้คนพลุกพล่าน ให้แน่ใจว่าผลิตภัณฑ์นี้วางอยู่ในตำแหน่งปลอดภัย ซึ่งไม่สามารถถูกชนให้ล้มได้โดยบังเอิญที่อาจทำให้คุณและผู้อื่นบาดเจ็บได้หรือเกิดความเสียหายอย่างร้ายแรงต่อผลิตภัณฑ์ นอกจากนี้ ให้แน่ใจว่าสายไฟมีความปลอดภัย ไม่วางอยู่ในตำแหน่งที่ทำให้สะดุดจนเกิดอันตรายได้

ห้ามเชื่อมต่อผลิตภัณฑ์ของคุณเข้ากับเต้ารับไฟฟ้าที่ควบคุมโดยสวิตช์บนผนังหรือตัวจับเวลาอัตโนมัติ หรือเชื่อมต่อกับวงจรเดียวกันกับเครื่องใช้ไฟฟ้าขนาดใหญ่ เช่น เครื่องปรับอากาศ เครื่องถ่ายเอกสาร เครื่องทำลายเอกสาร เป็นต้น ซึ่งอาจส่งผลกระทบต่อตัวจ่ายไฟ

ห้ามรับประทานของซีลิกาเจล โปรดนำไปทิ้งทันทีที่นำออกจากตัวเครื่อง แต่หากมีการรับประทานถุงซีลิกาเจลเข้าไป ให้รีบไปพบแพทย์โดยทันที

ห้ามวางวัตถุที่หนักบนผลิตภัณฑ์

อย่าวางผลิตภัณฑ์นี้บนรถเข็น พื้น หรือโต๊ะที่ไม่มั่นคง ผลิตภัณฑ์มีน้ำหนักมากอาจตกลงมาได้ ซึ่งทำให้คุณบาดเจ็บ และก่อให้เกิดความเสียหายอย่างร้ายแรงต่อผลิตภัณฑ์ สำหรับ MFC และ DCP อาจมีความเสี่ยงเพิ่มจากการบาดเจ็บหากกระจกเครื่องสแกนแตก โดยเฉพาะอย่างยิ่ง ถ้าคุณมีเด็กๆ โปรดให้แน่ใจว่าผลิตภัณฑ์นี้อยู่ในตำแหน่งที่ปลอดภัย

ข้อควรจำ

- อย่าวางวัตถุไว้ด้านบนสุดของผลิตภัณฑ์
การทำเช่นนี้อาจเพิ่มความเสี่ยงของการทำให้เกิดความร้อนสูงเกินไปซึ่งทำให้ผลิตภัณฑ์ทำงานผิดพลาด
 - อย่าวางสิ่งใดๆ ที่ด้านหน้าของผลิตภัณฑ์ซึ่งจะปิดกั้นเอกสารหรือโทรสารที่พิมพ์ออกมา (MFC เท่านั้น)
 - อย่าวางผลิตภัณฑ์
ให้อยู่ติดกับแหล่งกำเนิดคลื่นรบกวน เช่น ลำโพง หรือชุดฐานของโทรศัพท์ไร้สายที่ไม่ใช่ของบราเดอร์
การทำเช่นนั้นอาจรบกวนการทำงานของส่วนประกอบอิเล็กทรอนิกส์ของผลิตภัณฑ์
 - การหยุดชะงักของพลังงานสามารถลบข้อมูลจากหน่วยความจำของผลิตภัณฑ์ได้
-

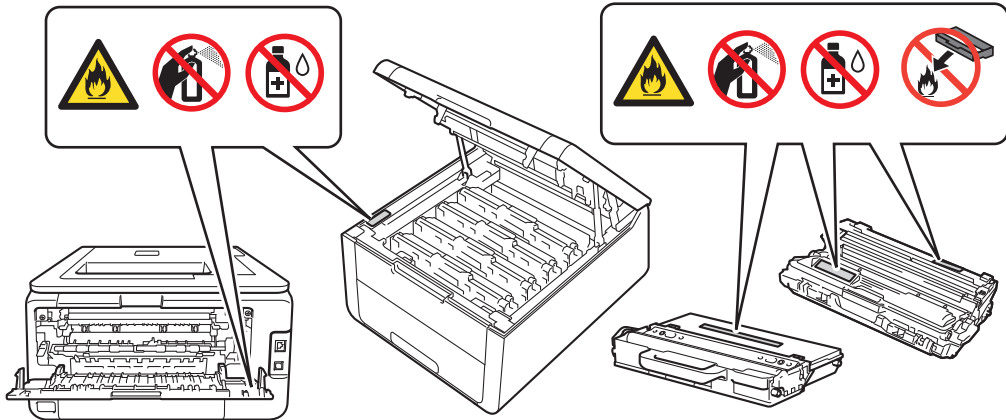
ข้อควรระวังทั่วไป

⚠ คำเตือน

ถุงพลาสติกถูกใช้ในบรรจุภัณฑ์ของผลิตภัณฑ์ของคุณ เพื่อหลีกเลี่ยงอันตรายจากการขาดอากาศหายใจ กรุณาเก็บถุงพลาสติกให้ห่างจากเด็ก ถุงพลาสติกนี้ไม่ใช่ของเล่น



- อย่านำดรัมลับผงหมึก (โทเนอร์), ชุดประกอบดรัมลับผงหมึก (โทเนอร์) กับชุดแม่แบบสร้างภาพ (ดรัม) หรือกล่องใส่ผงหมึกโทเนอร์ที่ใช้แล้วไปเผาไฟ การทำเช่นนี้อาจทำให้เกิดการระเบิด จนส่งผลทำให้เกิดการบาดเจ็บได้
- อย่าใช้สารไวไฟใกล้กับผลิตภัณฑ์ อย่าใช้ประเภทของสเปรย์ใดๆ เพื่อทำความสะอาดภายในหรือภายนอกของผลิตภัณฑ์ เนื่องจาก การทำเช่นนี้ จะเป็นสาเหตุทำให้เกิดไฟไหม้หรือไฟฟ้าช็อตได้
สำหรับคำแนะนำที่เกี่ยวกับวิธีการทำความสะอาดผลิตภัณฑ์:
➤ คู่มือผู้ใช้/คู่มือระดับพื้นฐานสำหรับผู้ใช้: *การบำรุงรักษาตามปกติ*



อย่าพยายามใช้งานผลิตภัณฑ์นี้ขณะที่มีกระดาษติด หรือมีเศษกระดาษตกอยู่ในตัวเครื่อง การให้กระดาษสัมผัสกับชุดทำความร้อนเป็นเวลานานอาจทำให้เกิดไฟไหม้ได้



อย่าใช้เครื่องดูดฝุ่นเพื่อทำความสะอาดผงหมึกที่กระจาย การทำเช่นนี้อาจทำให้ฝุ่นผงหมึกถูกใหม่ภายในเครื่องดูดฝุ่นซึ่งเป็นจุดเริ่มต้นของไฟไหม้
บรรดาเรอแนะนำให้คุณทำความสะอาดฝุ่นผงหมึกที่มีด้วยผ้าแห้งนุ่ม
ไม่มีขนและทิ้งฝุ่นผงดังกล่าวโดยปฏิบัติตามระเบียบท้องถิ่น เท่านั้น



ถอดปลั๊กไฟของผลิตภัณฑ์นี้ออกจากเต้ารับที่ผนังก่อนที่จะทำความสะอาดผลิตภัณฑ์และกระจกหน้าของสแกนเนอร์ (MFC และ DCP เท่านั้น) อย่าใช้น้ำยาทำความสะอาดหรือละอองของเหลว แนะนำให้ใช้ผ้าแห้งนุ่ม ไม่มีขนเพื่อทำความสะอาด เท่านั้น



หลีกเลี่ยงการใช้ผลิตภัณฑ์นี้ในระหว่างที่มีพายุฝนฟ้าคะนอง ซึ่งอาจก่อให้เกิดความเสี่ยงของไฟฟ้าช็อตจากฟ้าผ่า

หากคุณสัมผัสผงหมึก (โทนเนอร์) ให้ทำตามคำแนะนำต่อไปนี้

- การสูดดม

ให้รีบพบแพทย์ทันที ในกรณีที่เกิดอุบัติเหตุจากการสูดดม
ให้นำผ้าชุบน้ำไปอุดรูจมูกและปิดปากทันที

- การสัมผัสทางผิวหนัง

ถอดเสื้อผ้าที่เปื้อนผงหมึก (โทนเนอร์) ออกทันที และล้างผิวหนังที่สัมผัสด้วยน้ำสะอาดปริมาณมาก
หรือใช้ทั้งน้ำและสบู่

- การสัมผัสดวงตา

ให้รีบพบแพทย์ทันที หากวัตถุเข้าไปในดวงตา ให้ล้างทันทีด้วยน้ำปริมาณมากเป็นเวลาอย่างน้อย
15 นาที

- การรับประทาน

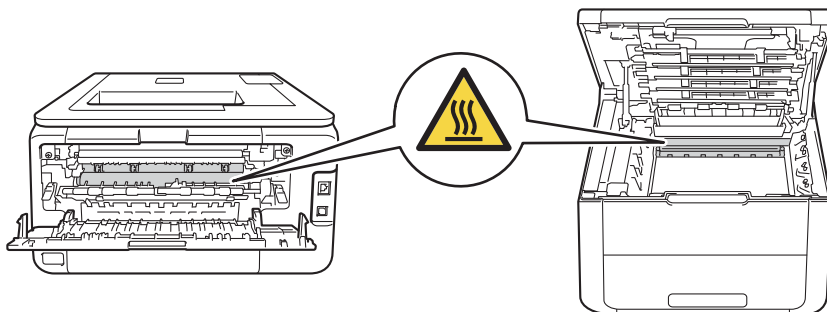
ให้พบแพทย์ทันที ล้างปากด้วยน้ำ และดื่มน้ำ 200 - 300 มล.

สำหรับข้อมูลเพิ่มเติมเกี่ยวกับความปลอดภัยของผงหมึกที่ใช้ในผลิตภัณฑ์ของคุณ
โปรดเยี่ยมชมที่อยู่เว็บต่อไปนี้เพื่ออ่านเอกสารข้อมูลความปลอดภัย (SDS)
<http://sds.brother.co.jp/sdsapp/index.html>



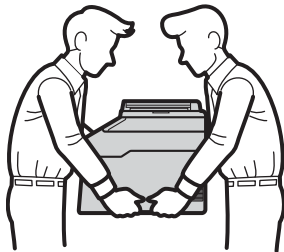
พื้นผิวร้อน

หลังจากที่คุณเริ่มใช้ผลิตภัณฑ์ได้สักพัก ชิ้นส่วนอะไหล่ภายในบางตัวอาจร้อนมาก โปรดรอประมาณ
10 นาทีเพื่อให้ผลิตภัณฑ์เย็นลงก่อนที่คุณจะสัมผัสกับชิ้นส่วนอะไหล่ภายในของผลิตภัณฑ์



(MFC และ DCP เท่านั้น)

ผลิตภัณฑ์นี้มีน้ำหนักมาก และหนักกว่า 20.0 กก. เพื่อป้องกันการบาดเจ็บที่อาจเกิดขึ้นได้ ให้ยกผลิตภัณฑ์นี้ด้วยคนอย่างน้อยสองคน โดยที่คนหนึ่งยกด้านหน้าของผลิตภัณฑ์ และอีกคนหนึ่งยกด้านหลังผลิตภัณฑ์ ดังที่แสดงในภาพประกอบด้านล่างนี้ ระวังไม่ให้นิ้วมือถูกทับขณะที่วางผลิตภัณฑ์ลง



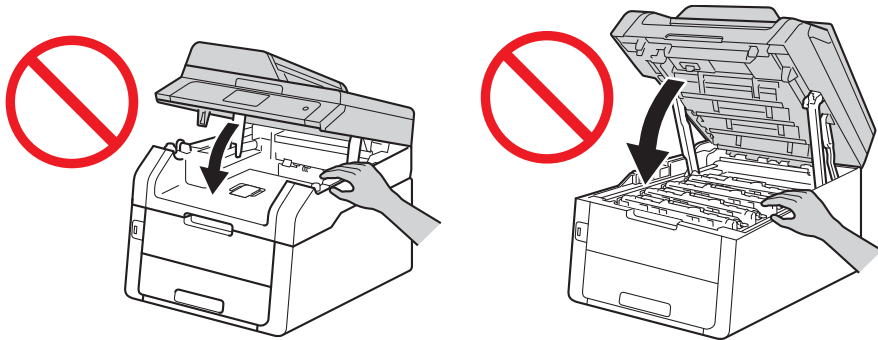
(MFC เท่านั้น)

ปฏิบัติตามข้อควรระวังเมื่อทำการปรับเปลี่ยนสายโทรศัพท์
ห้ามสัมผัสกับสายโทรศัพท์หรือขั้วสัมผัสยกเว้นว่าได้ถอดสายโทรศัพท์ออกจากเต้ารับบนผนังแล้ว
ห้ามเชื่อมต่อสายโทรศัพท์ขณะฟ้าร้อง
ห้ามติดตั้งช่องเสียบโทรศัพท์ที่กำแพงในบริเวณที่เปียกหรืออาจจะเปียกได้ เช่น ใกล้กับตู้เย็นหรือเครื่องใช้อื่นที่ทำให้เกิดการควบแน่น การทำเช่นนี้อาจทำให้เกิดไฟฟ้าช็อตได้

⚠️ ข้อควรระวัง

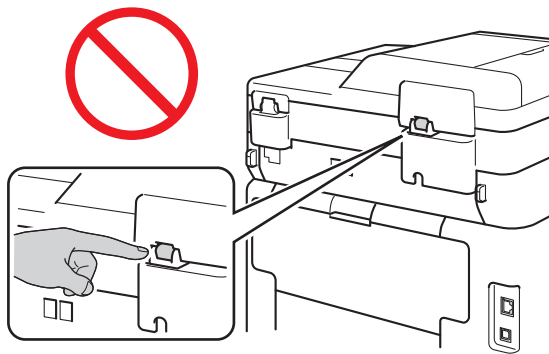
(MFC และ DCP เท่านั้น)

บางบริเวณในตัวผลิตภัณฑ์อาจทำให้เกิดการบาดเจ็บได้หากปิดฝาครอบ (บริเวณแรงงาในภาพ) ลงอย่างแรง ใช้ความระมัดระวังเมื่อวางมือของคุณในบริเวณที่แสดงในภาพประกอบ และอย่าปิดฝาครอบด้วยความรุนแรง



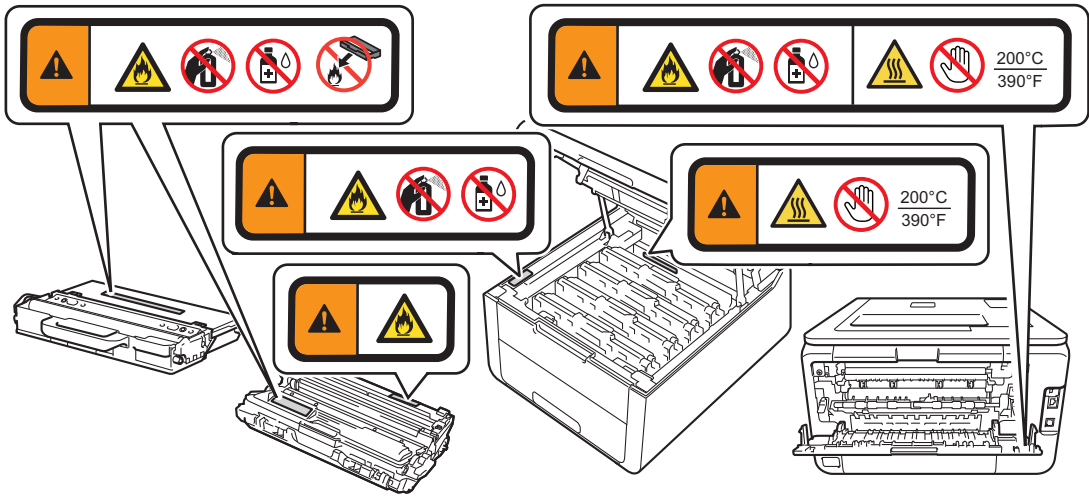
(MFC และ DCP เท่านั้น)

เพื่อป้องกันการบาดเจ็บ ควรจะระมัดระวังไม่ให้นิ้วของคุณอยู่ในพื้นที่ดังที่แสดงอยู่ในภาพประกอบ



ข้อควรจำ

ห้ามถอดหรือทำความเสียหายให้กับป้ายข้อควรระวังหรือป้ายค่าเตือนที่ติดอยู่ภายในผลิตภัณฑ์

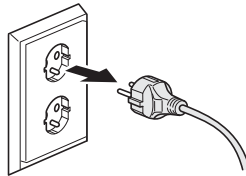


การเชื่อมต่อผลิตภัณฑ์ด้วยความปลอดภัย

⚠ คำเตือน



มีขั้วไฟฟ้าแรงดันสูงอยู่ในผลิตภัณฑ์ ก่อนการทำความสะอาดด้านในผลิตภัณฑ์ ให้ถอดสายโทรศัพท์ออกก่อน (เฉพาะ MFC) จากนั้นจึงถอดสายไฟออกจากเต้ารับไฟฟ้า การทำเช่นนี้ช่วยป้องกันไม่ให้เกิดไฟฟ้าช็อตได้



ห้ามถือเต้าเสียบขณะที่มือเปียก การทำเช่นนี้อาจทำให้เกิดไฟฟ้าช็อตได้



โปรดแน่ใจว่าเต้าเสียบได้รับการเสียบจนแน่นทุกครั้ง



ผลิตภัณฑ์นี้ควรเชื่อมต่อกับแหล่งพลังงานไฟฟ้ากระแสสลับ AC ภายในช่วงที่ระบุไว้บนฉลากการจัดอันดับเท่านั้น และห้ามเชื่อมต่อผลิตภัณฑ์เข้ากับแหล่งพลังงานไฟฟ้ากระแสตรง DC หรืออุปกรณ์แปลงสัญญาณไฟฟ้า ในกรณีที่คุณไม่มั่นใจ เกี่ยวกับเรื่องกระแสไฟฟ้า โปรดติดต่อเจ้าหน้าที่ไฟฟ้าที่มีความชำนาญการ



ห้ามวางวัตถุใดๆ ทับสายไฟ AC
ห้ามวางผลิตภัณฑ์นี้ไว้ในที่ที่อาจมีคนเหยียบสายไฟ AC
หรือวางไว้ในที่ที่อาจทำให้สายไฟติดหรือถูกกดทับ
การทำเช่นนี้อาจเป็นสาเหตุทำให้สายไฟชำรุดหรือหลุดได้



เพื่อให้ทำงานได้ด้วยความปลอดภัย

ให้เสียบเต้าเสียบที่ให้มาเข้ากับเต้ารับแบบมาตรฐานซึ่งมีการเชื่อมโยงผ่านการเดินสายไฟแบบมาตรฐานเท่านั้น เต้าเสียบสามขาที่ให้มาจะต้องเสียบเข้ากับเต้ารับสามขาแบบมาตรฐานซึ่งมีการต่อสายดินอย่างถูกต้องผ่านการเดินสายไฟฟ้ามารฐานเท่านั้น



ใช้สายไฟที่ให้มากับผลิตภัณฑ์นี้เท่านั้น




ห้ามวางผลิตภัณฑ์นี้ในตำแหน่งที่สายไฟหย่อน หรือดึงจนเกินไป การทำเช่นนี้อาจเป็นสาเหตุทำให้สายไฟชำรุดหรือหลุดได้



ห้ามใช้ผลิตภัณฑ์ถ้าสายไฟชำรุดหรือเสียหาย การทำเช่นนี้อาจทำให้เกิดไฟฟ้าช็อตหรือไฟไหม้ได้



Brother ขอแนะนำไม่ให้คุณใช้สายต่อเพิ่มความยาวชนิดใดๆ ต่อพ่วงกับตัวเครื่อง



คำแนะนำด้านความปลอดภัยที่สำคัญ

- 1 ผลิตภัณฑ์นี้ประกอบด้วยเต้าเสียบที่มีสายดินแบบ 3 สาย ซึ่งตัวเต้าเสียบจะมีสองหรือสามขา เต้าเสียบนี้ควรเสียบกับเต้ารับแบบมีสายดินเท่านั้น นี่คือคุณลักษณะความปลอดภัย
ถ้าคุณไม่สามารถเสียบเต้าเสียบเข้ากับเต้ารับ โปรดติดต่อเจ้าหน้าที่ไฟฟ้าเพื่อเปลี่ยนเต้าเสียบรุ่นเก่าของคุณ ห้ามละเลยวัตถุประสงค์ของเต้าเสียบแบบมีสายดิน
- 2 ห้ามเหยียบสายไฟ และห้ามวางสิ่งของใดๆ ไว้ที่ด้านบนของสายไฟ รวมถึงตัวผลิตภัณฑ์นี้ด้วย
- 3 ห้ามสัมผัสกับเอกสารขณะที่พิมพ์
- 4 ห้ามใส่วัตถุชนิดใดๆ ลงในช่องเสียบ เนื่องจากวัตถุเหล่านั้นอาจสัมผัสกับจุดที่มีแรงดันไฟอันตรายหรือทำให้ชิ้นส่วนอะไหล่ช็อตซึ่งเพิ่มความเสี่ยงในการเกิดไฟไหม้หรือไฟฟ้าช็อตได้
ทั้งนี้ ห้ามทำของเหลวหล่นใส่ผลิตภัณฑ์โดยเด็ดขาด
- 5 ถอดปลั๊กของผลิตภัณฑ์นี้ออกจากช่องเสียบบนผนัง และขอรับบริการจากบุคคลที่ได้รับการแต่งตั้งจากบริษัทบราเดอร์ภายใต้เงื่อนไขต่อไปนี้:
 - ถ้าสายไฟเสียหายหรือชำรุด
 - ถ้ามีของเหลวหล่นใส่ผลิตภัณฑ์
 - ถ้าผลิตภัณฑ์นั้นเปียกฝนหรือน้ำ
 - หากผลิตภัณฑ์ไม่ทำงานตามปกติเมื่อทำตามคำแนะนำในการใช้งานแล้ว ทั้งนี้คุณสามารถรับการควบคุมที่ครอบคลุมในคำแนะนำในการใช้งานเท่านั้น การปรับการควบคุมอย่างไม่ถูกต้องอาจทำให้เกิดความเสียหายและต้องเรียกใช้เจ้าหน้าที่ชำนาญงานที่มีความรู้เพื่อแก้ไขผลิตภัณฑ์ให้กลับสู่การทำงานตามปกติ
 - ถ้าทำผลิตภัณฑ์หล่นหรือโครงของผลิตภัณฑ์เสียหาย
 - ถ้าผลิตภัณฑ์มีข้อบกพร่องซึ่งได้ว่าประสิทธิภาพในการทำงานเปลี่ยนแปลงไป ซึ่งบ่งชี้ได้ว่าต้องการขอรับบริการ

คำเตือน



เพื่อป้องกันความเสี่ยงของการเกิดไฟฟ้าช็อต ให้ถอดสายไฟทั้งหมดออกจากช่องเสียบบนผนังก่อนที่จะขอรับบริการ ปรับเปลี่ยน หรือติดตั้งอุปกรณ์

ข้อควรจำ

- อุปกรณ์นี้อาจไม่ได้ใช้กับสายสัญญาณที่จัดเตรียมไว้โดยบริษัทที่ให้บริการทางด้านโทรศัพท์หรือเชื่อมต่อกับสายอื่น (MFC เท่านั้น)
- บราเดอร์จะไม่รับผิดชอบทางการเงินต่อความสูญเสียหรือความเสียหายใดๆ ที่อาจเกิดขึ้นจากการใช้ข้อมูลในเอกสารนี้ รวมถึงความเสียหายโดยตรง เป็นพิเศษ หรือที่เป็นผลสืบเนื่อง ทั้งนี้ เอกสารนี้จะไม่มีการรับประกันใดๆ ได้รับการขยายหรือให้สิทธิ์ใดๆ เพิ่มเติมในเอกสารนี้

การขอรับบริการผลิตภัณฑ์

ห้ามพยายามแก้ไข หรือซ่อมแซมผลิตภัณฑ์นี้ด้วยตัวเอง
เนื่องจากการเปิดฝาครอบหรือถอดฝาครอบอาจทำให้เกิดแรงดันไฟที่เป็นอันตราย และความเสี่ยงอื่นๆ
รวมถึงจะทำให้การรับประกันสิ้นสุดลงได้ ในกรณีที่
คุณพบปัญหาเกี่ยวกับผลิตภัณฑ์ให้คุณทำการติดต่อฝ่ายบริการลูกค้าสัมพันธ์ของบราเดอร์หรือตัวแทน
จำหน่ายผลิตภัณฑ์บราเดอร์ในพื้นที่

⚠ คำเตือน



ถ้าผลิตภัณฑ์นี้หล่นหรือโครงเกิดความเสียหาย อาจทำให้เกิดไฟฟ้าช็อตได้
ถอดเต้าเสียบของผลิตภัณฑ์ออกจากเต้ารับไฟฟ้าและติดต่อบริการลูกค้าสัมพันธ์ของบราเดอร์หรือตัวแทน
จำหน่ายผลิตภัณฑ์บราเดอร์ในพื้นที่ของคุณ

⚠ ข้อควรระวัง

ถ้าผลิตภัณฑ์เกิดความร้อน มีควัน หรือมีกลิ่นเหม็นอย่างรุนแรง หรือถ้าคุณทำของเหลวหล่นใส่ผลิตภัณฑ์
ให้ถอดผลิตภัณฑ์ออกจากเต้ารับไฟฟ้าโดยทันที
โทรติดต่อบริการลูกค้าสัมพันธ์ของบราเดอร์หรือตัวแทนจำหน่ายผลิตภัณฑ์บราเดอร์ในพื้นที่

ข้อควรจำ

ถ้าผลิตภัณฑ์ไม่สามารถทำงานได้ตามปกติเมื่อคุณปฏิบัติตามคำแนะนำในการใช้งานแล้ว คุณสามารถ
ทำการแก้ไขความผิดปกติได้โดยการปฏิบัติตามข้อมูลซึ่งอยู่ในคู่มือการใช้งานเท่านั้น การแก้ไขที่ไม่
ถูกต้องอาจทำให้เกิดความเสียหายและต้องเรียกใช้เจ้าหน้าที่ช่างอายุงานที่มีความรู้เพื่อแก้ไขผลิตภัณฑ์
ให้กลับสู่การทำงานตามปกติ

การรับประกันสินค้าและความรับผิดชอบต่อผลิตภัณฑ์

ไม่มีสิ่งใด ๆ ในเอกสารฉบับนี้ที่จะมีผลกระทบต่อรับประกันสินค้าใด ๆ ที่มีอยู่เดิม หรือถูกตีความว่าเป็นการให้การรับประกันผลิตภัณฑ์ใด ๆ เพิ่มเติมได้ การไม่ปฏิบัติตามคำแนะนำเพื่อความปลอดภัยในคู่มือนี้อาจทำให้การรับประกันสินค้าของคุณสิ้นสุดลง

ข้อมูลที่ได้รับอนุมัติ (MFC เท่านั้น)

อุปกรณ์นี้ได้รับการออกแบบมาเพื่อให้ทำงานกับสายไฟแบบอะนาล็อก PSTN ซึ่งติดตั้งเข้ากับอุปกรณ์เชื่อมต่อที่เหมาะสม

Brother แนะนำว่าผลิตภัณฑ์นี้อาจทำงานไม่ถูกต้องในประเทศอื่นนอกเหนือจากการซื้อในประเทศเดิม และไม่ได้มีการรับประกันใด ๆ ในกรณีที่ใช้ผลิตภัณฑ์นี้บนสายติดต่อสื่อสารแบบสาธารณะในประเทศอื่น

การปิดการเชื่อมต่ออุปกรณ์

⚠ ข้อควรระวัง

ผลิตภัณฑ์นี้ต้องได้รับการติดตั้งอยู่ใกล้กับเต้ารับไฟฟ้าที่สามารถเข้าถึงได้ง่าย ในกรณีฉุกเฉิน คุณต้องปลดการเชื่อมต่อสายไฟออกจากเต้ารับไฟฟ้าเพื่อตัดไฟอย่างสมบูรณ์

การเชื่อมต่อ LAN (สำหรับเครื่องที่มีเน็ตเวิร์คเท่านั้น)

⚠ ข้อควรระวัง

ห้ามเชื่อมต่อผลิตภัณฑ์นี้กับการเชื่อมต่อสาย LAN ที่อาจมีแรงดันไฟฟ้ามากเกินไป

สัญญาณรบกวนวิทยุ

ผลิตภัณฑ์นี้สอดคล้องกับ EN55022 (CISPR สิ่งพิมพ์ 22)/Class B

คำแถลงการด้านคุณภาพ ENERGY STAR® ระหว่างประเทศ

วัตถุประสงค์ของโปรแกรม ENERGY STAR®

ระหว่างประเทศคือเพื่อส่งเสริมการพัฒนาและกำลังเป็นที่นิยมในเรื่องของอุปกรณ์สำนักงานที่มีประสิทธิภาพด้านพลังงาน

ในฐานะพันธมิตรของ ENERGY STAR® บริษัท Brother Industries จำกัด

ได้กำหนดให้ผลิตภัณฑ์ที่มีชื่อเฉพาะที่ตรงกับ ENERGY STAR® ในเรื่องของประสิทธิภาพด้านพลังงาน



เครื่องหมายการค้า

โลโก้ Brother คือเครื่องหมายการค้าที่จดทะเบียนแล้วของบริษัท Brother Industries จำกัด

Brother คือเครื่องหมายการค้าของบริษัท Brother Industries จำกัด

Microsoft, Windows, Windows Vista, Windows Server, Outlook และ Internet Explorer เป็นเครื่องหมายการค้าหรือเครื่องหมายการค้าจดทะเบียนของ Microsoft Corporation ในประเทศสหรัฐอเมริกาและ/หรือประเทศอื่นๆ

Apple, Macintosh, Safari, Mac OS, iPad, iPhone และ iPod touch เป็นเครื่องหมายการค้าของ Apple Inc. ซึ่งจดทะเบียนในประเทศสหรัฐอเมริกาและประเทศอื่นๆ AirPrint เป็นเครื่องหมายการค้าของ Apple Inc.

Linux คือเครื่องหมายการค้าที่จดทะเบียนแล้วของ Linus Torvalds ในประเทศสหรัฐอเมริกาและประเทศอื่นๆ

UNIX คือเครื่องหมายการค้าที่จดทะเบียนแล้วของ The Open Group ในประเทศสหรัฐอเมริกาและประเทศอื่นๆ

Intel เป็นเครื่องหมายการค้าของ Intel Corporation ในประเทศสหรัฐอเมริกาและประเทศอื่นๆ

Adobe, Illustrator, PostScript, PostScript 3 และ Reader เป็นเครื่องหมายการค้าจดทะเบียนหรือเครื่องหมายการค้าของ Adobe Systems Incorporated ในประเทศสหรัฐอเมริกาและ/หรือประเทศอื่นๆ

Wi-Fi Direct, Wi-Fi Protected Setup (WPS), WPA, WPA2 และ Wi-Fi Protected Access เป็นเครื่องหมายของ Wi-Fi Alliance

Wi-Fi CERTIFIED, Wi-Fi และ Wi-Fi Alliance คือเครื่องหมายที่จดทะเบียนแล้วของ Wi-Fi Alliance

FLICKR เป็นเครื่องหมายการค้าจดทะเบียนของ Yahoo! Inc.

AOSS คือเครื่องหมายการค้าของ Buffalo Inc.

Google, Google Cloud Print, Google Drive, Picasa, Picasa Web Albums และ Android เป็นเครื่องหมายการค้าของ Google Inc. การใช้งานเครื่องหมายการค้าเหล่านี้จะต้องได้รับอนุญาตจาก Google

Nuance, โลโก้ Nuance, PaperPort และ ScanSoft คือเครื่องหมายการค้าหรือเครื่องหมายการค้าที่จดทะเบียนแล้วของ Nuance Communications, Inc. หรือบริษัทในเครือในประเทศสหรัฐอเมริกาและ/หรือประเทศอื่นๆ

แต่ละบริษัทที่มีชื่อซอฟต์แวร์ซึ่งได้กล่าวถึงในคู่มือนี้มีสัญญาใบอนุญาตใช้ซอฟต์แวร์ที่ระบุเฉพาะกับโปรแกรมที่มีกรรมสิทธิ์

ชื่อการค้าและชื่อผลิตภัณฑ์ของบริษัทใดๆ ที่ปรากฏบนผลิตภัณฑ์

เอกสารที่เกี่ยวข้องและเอกสารอื่นๆ ของ Brother

เป็นเครื่องหมายการค้าและเครื่องหมายการค้าจดทะเบียนของบริษัทที่เกี่ยวข้องดังกล่าวทั้งหมด

หมายเหตุใบอนุญาตการใช้โปรแกรมฟรี

ผลิตภัณฑ์นี้ประกอบด้วยซอฟต์แวร์โอเพนซอร์ส

โปรดเยี่ยมชม Brother Solutions Center ที่ <http://solutions.brother.com/> เพื่อดูหมายเหตุใบอนุญาตโอเพนซอร์สและขอมูลลิขสิทธิ์

ลิขสิทธิ์และใบอนุญาต

©2012 บริษัท Brother Industries จำกัด สงวนลิขสิทธิ์ทั้งหมด

ผลิตภัณฑ์นี้ประกอบด้วยซอฟต์แวร์ที่พัฒนาโดยผู้ขายต่อไปนี้:

©1983-1998 PACIFIC SOFTWARES, INC. สงวนลิขสิทธิ์ทั้งหมด

©2008 Devicescape Software, Inc. สงวนลิขสิทธิ์ทั้งหมด

ผลิตภัณฑ์นี้ประกอบด้วยซอฟต์แวร์ "KASAGO TCP/IP" ที่พัฒนาโดย ZUKEN ELMIC, Inc.

ข้อมูลอื่นๆ

FlashFX[®] คือเครื่องหมายการค้าที่จดทะเบียนแล้วของ Datalight, Inc.

FlashFX[®] ลิขสิทธิ์ 1998-2010 Datalight, Inc.

U.S. Patent Office 5,860,082/6,260,156

FlashFX[®] Pro[™] คือเครื่องหมายการค้าของ Datalight, Inc.

Reliance[™] คือเครื่องหมายการค้าของ Datalight, Inc.

Datalight[®] คือเครื่องหมายการค้าที่จดทะเบียนแล้วของ Datalight, Inc.

ลิขสิทธิ์ 1989-2010 Datalight, Inc. สงวนลิขสิทธิ์ทั้งหมด

บริการลูกค้าสัมพันธ์ของบราเดอร์

บริการลูกค้าสัมพันธ์

เยี่ยมชม <http://www.brother.com/> เพื่อขอผลการติดต่อสำนักงานบราเดอร์ในพื้นที่ของคุณ

ที่อยู่ของศูนย์บริการ

สำหรับศูนย์บริการในประเทศของคุณ ให้ติดต่อสำนักงานบราเดอร์ในพื้นที่ของคุณ ที่อยู่และหมายเลขโทรศัพท์สำนักงานในท้องถิ่นสามารถพบได้ที่ <http://www.brother.com/> และเลือกประเทศของคุณ

ข้อจำกัดทางกฎหมายเกี่ยวกับการทำสำเนาเอกสาร (MFC และ DCP เท่านั้น)

กล่าวถึงความผิดฐานทำสำเนาของรายการหรือเอกสารบางฉบับโดยเจตนาที่จะกระทำการทุจริตต่อไปนี้เป็นรายการที่ไม่ครบถ้วนสมบูรณ์ของเอกสารซึ่งอาจเป็นการไม่ชอบด้วยกฎหมายในการทำสำเนา เราขอแนะนำให้คุณตรวจสอบกับที่ปรึกษากฎหมายของคุณและ/หรือหน่วยงานทางกฎหมายที่เกี่ยวข้องหากมีข้อสงสัยเกี่ยวกับรายการที่เฉพาะเจาะจงหรือเอกสาร:

- สกุลเงิน
- พันธบัตรหรือใบรับรองอื่น ๆ ของตราสารหนี้
- ใบรับรองของเงินฝาก
- การบริการด้านการทหารหรือแบบร่างเอกสาร
- หนังสือเดินทาง
- ตราไปรษณียากร (ยกเล็กหรือไม่ยกเล็ก)
- เอกสารตรวจคนเข้าเมือง
- เอกสารสวัสดิการ
- เช็คหรือตราฟที่ออกโดยหน่วยงานของรัฐ
- ป้ายระบุหรือตราสัญลักษณ์

นอกจากนี้ยังมีใบอนุญาตซ้ำซีและ/หรือใบรับรองที่ระบุชื่อยานพาหนะอาจจะไม่ถูกทำสำเนาภายใต้กฎหมายในบางประเทศ

งานที่มีลิขสิทธิ์ไม่สามารถสำเนาให้ถูกต้องตามกฎหมายภายใต้ข้อยกเว้น "การซื้อขายที่เป็นธรรม" ซึ่งเกี่ยวข้องกับส่วนของงานที่มีลิขสิทธิ์ สำเนาหลายชุดอาจบ่งชี้ถึงการใช้งานที่ไม่เหมาะสม งานศิลปะควรนำมาพิจารณาว่าเทียบเท่ากับการทำงานที่มีลิขสิทธิ์

brother®



www.brotherearth.com