

產品安全指引

(HL-3170CDW / MFC-9330CDW)

使用本文件

操作或維修本產品前，請先詳閱本指引，否則可能造成人身傷害或財產損失，包括火災、觸電、燒傷或噙傷。對於因產品所有者未能按照本指引所述指示操作而引致之損失或損害，Brother 概不承擔任何責任。

請閱讀所有說明。請妥善保管，供日後參考。

本文件使用的符號及慣用標記

以下為整份文件使用的符號及慣用標記。

▲ 警告

警告代表潛在的危險情況，如果不加以預防，可能導致嚴重傷亡。

▲ 注意

注意代表潛在的危險情況，如果不加以預防，可能導致輕微或中度傷害。

重要事項

重要事項代表潛在的危險情況，如果不加以預防，可能導致財產損失，或無法操作本產品。

註釋

(註釋) 說明可能發生情況的因應之道，或提示如何使用其他功能進行目前的操作。



(電氣危險) 圖示提醒您可能會發生觸電。



(火災危險) 圖示提醒您可能會發生火災。



(高溫) 圖示警告您切勿碰觸高溫的產品零件。



(禁止) 圖示代表切勿執行的動作。

粗體

粗體字代表本產品控制面板或電腦畫面上的特定按鍵。

斜體

斜體字代表強調的重點，或可參閱的相關主題。

Courier
New

括號內的文字表示本產品的 LCD 上顯示的訊息。

請遵循本產品標示的所有警告與說明。

註釋

本指引以 HL-3170CDW 和 MFC-9330CDW 為插圖解說。

編輯及出版聲明

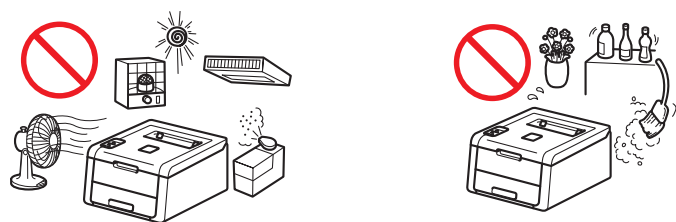
本指引在兄弟工業株式會社監督下編輯出版，包含有最新產品的說明和規格。

本指引的內容及產品規格如有更改，恕不另行通知。

Brother 公司保留對包含在本指引中的產品規格和內容做出更改的權利，恕不另行通知。同時，由於使用本指引包含的內容所造成的任何損壞（包括後果），包括但不限於本出版物的排版及其他錯誤，Brother 公司將不承擔任何責任。

選擇位置

請將本產品置於桌子等平坦穩定的表面，避免受到震動及撞擊。請將本產品置於電話線插孔（限 MFC）及標準接地 AC 電源插座附近。選擇的位置，溫度要維持在 10°C 至 32.5°C 之間，濕度要在 20% 至 80% 之間（無冷凝）。



警告



本產品不得暴露於陽光直射、過熱、煙火、腐蝕性氣體、潮溼或灰塵等地方，否則可能導致觸電、短路或火災，也可能損壞本產品，且 / 或無法操作。



本產品不得置於暖氣、冷氣、電扇、冰箱或水附近，否則可能導致觸電、短路或火災，這是因為水可能會接觸到本產品（包括因暖氣 / 冷氣 / 通風設備等造成的冷凝）。



本產品不得置於化學物品附近或是可能會被化學物品潑灑到的地方。萬一化學物品接觸到本產品，可能導致火災或觸電。尤其是有機溶劑或液體，如苯、塗料稀釋劑、去光水或除臭劑，可能會溶化或溶解塑膠蓋和 / 或線纜，進而導致火災或觸電。這些或其他化學物品也可能導致本產品故障或變色。



放置本產品的位置，不得阻塞或堵塞本產品的插槽或開口。插槽及開口有助通風，通風不良可能導致本產品過熱或火災。

其他方法：

- 通風孔與牆面維持至少 15 公分的距離。
 - 請將本產品置於穩固的平面。
 - 本產品不得置於暖氣機附近。
 - 本產品不得「內建」於其他裝置中，除非該裝置提供良好通風。
-



務必將本產品安裝在易於插拔的 AC 電源插座附近，以便在遭遇緊急狀況時，能夠迅速安全地將電源關閉。

塑膠袋是產品的包裝材料，而不是玩具。為避免窒息的危險，請將塑膠袋放在嬰兒及幼童拿不到的地方，並妥善處理。

注意

避免將本產品置於人來人往的地方。如果一定要將本產品置於人來人往的地方，務必將本產品置於安全的位置，才不會意外翻倒，否則可能造成人身傷害，或對本產品產成嚴重損壞。亦請務必將電線安置好，才不會絆倒他人。

切勿食用乾燥劑。請丟棄。如果誤吞，請立即尋求醫師協助。

切勿將重物放置於本產品上。

本產品不得置於不穩的推車、架子或桌子上，尤其是可能有幼童在附近時。本產品有一定的重量，若翻覆可能導致人身傷害，或對本產品造成嚴重損壞。針對 MFC 產品，萬一掃描器玻璃板破裂，也可能導致人身傷害。

重要事項

- 請勿將物品置於本產品上方，否則可能導致本產品過熱，進而故障。
 - 本產品不得置於含磁性或會產生磁場的裝置附近，否則可能干擾本產品操作，導致列印品質不良。
 - 本產品不得置於干擾源附近，例如喇叭或非 Brother 無線電話的基台附近，否則可能干擾本產品的電子儀器運作。
 - 請勿將本產品連接至有控制開關或自動定時器功能的 AC 電源插座。電源中斷將使本產品記憶體中的資訊被刪除。
 - 本產品連接的 AC 電源插座，不得同屬於大型家電設備或其他需要大量電力操作的設備所在的電路中。與其他產品同時操作時，可能導致電壓過載，進而啟動斷路器或燒斷保險絲。
-

安全使用本產品

請妥善保管說明書，供日後備查；維修前，請先閱讀說明書。若不遵守安全說明，可能會造成火災、觸電、燒傷或窒息。

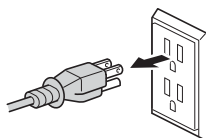
警告

觸電危險

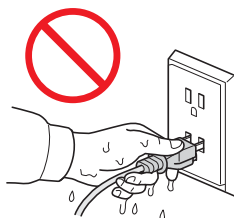
若不遵守本節中的警告，可能導致觸電。此外，還可能會導致短路，造成火災。



本產品內部有高壓接點。清潔產品內部前（包括例行的維修清理工作），請務必先拔下電話線（限 MFC），然後從 AC 電源插座上拔下電源線，另外也需拔除電話線 (RJ-11) (限 MFC) 或乙太網路傳輸線 (RJ-45) (僅網路型號)。請勿將任何物品從產品上的插槽或開口處放入產品內部，以避免物品碰觸到危險的電壓節點，導致零件短路。



手溼時，請勿觸碰插頭。



請務必將插頭完全插入。如果電線變舊或磨損，請勿使用本產品或觸碰電線。



請勿在雷雨時使用本產品。



請勿讓本產品接觸到水。本產品的使用地點不得在有水的地方，例如浴缸、水槽或游泳池；或是在有水的家電設備附近，例如冰箱；或潮溼的地下室。



本產品不得連接至超出額定範圍所示的 AC 電源。請勿連接至 DC 電源或變頻器。如果不確定有哪類電源，請諮詢具有資格的技師。



電源線安全：

- 本產品配備 3 孔接地插頭。本插頭只適用於接地電源插座。這是一種安全功能。如果無法將插頭插入插座，請聯絡技師，更換老舊的插座。請勿嘗試破壞接地插頭。
 - 本產品只適用隨附的電源線。
 - 放置本產品時，確保無任何物品會夾住或拉緊電源線。不得讓物品壓住電源線。本產品不得置於電線會被踩到的位置。本產品放置的位置，不得過度拉扯電線，否則電線會變舊或磨損。
 - Brother 強烈建議您不要使用任何種類的延長線。
-



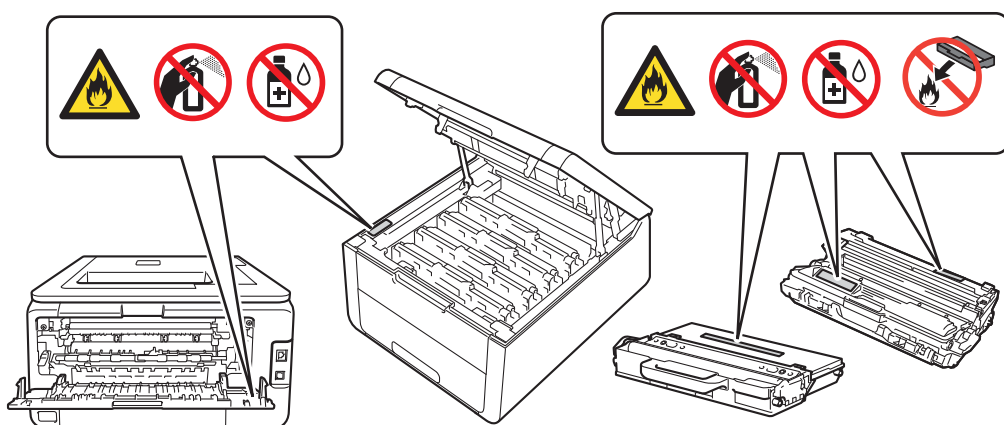
(限 MFC)

安裝或更改電話線時請小心，請勿觸摸未絕緣的電話線或接線端，除非電話線已從牆上插孔拔下。

請勿在雷雨時安裝電話線。請勿將牆上電話插座安裝在潮溼或可能會變潮溼的地方（例如冰箱或產生冷凝的其他裝置附近）。



- 切勿將碳粉匣、碳粉匣和感光鼓組件或廢碳粉回收盒放入火中，這可能會爆炸，導致人員受傷。
- 請使用乾的不織布清潔機器內部和外部。切勿使用可燃物質、任何類型的噴霧劑或含有酒精或阿摩尼亞的有機溶劑/液體來清潔機器內部和外部，否則可能會導致火災或觸電。如需獲取有關如何清潔本產品的指示 >> 使用說明書 / 基本使用說明書：例行維護。



請勿在本產品內部夾紙或卡紙時操作。紙和加熱組件長時間接觸，可能造成火災。



請勿使用吸塵器清潔散落的碳粉，此舉可能會使碳粉在吸塵器內部燃燒，進而引發火災。請使用乾的不織布小心清潔碳粉，並於使用後依照當地法規丟棄。

如果不慎接觸到碳粉，請遵循以下指示：

- 吸入

立即獲取醫師協助。若發生意外吸入事故，請將受害者轉移至空氣新鮮處，並保持休息。

- 皮膚接觸

立即脫掉受污染的衣物，用大量清水或肥皂和水清洗接觸到碳粉的皮膚。

- 眼睛接觸

獲取醫師協助。如果碳粉不慎進入眼睛，請立即用大量清水清洗至少 15 分鐘。

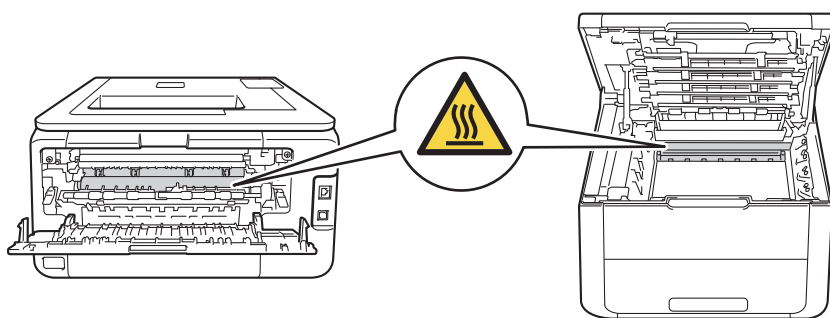
- 吞入

立即獲取醫師協助。用清水漱口，並飲下 200 - 300 毫升水。

如需獲取有關本產品所用碳粉的更多安全資訊，請造訪 <http://sds.brother.co.jp/sdsapp/index.html> 網站詳閱「安全資料表」(SDS)。

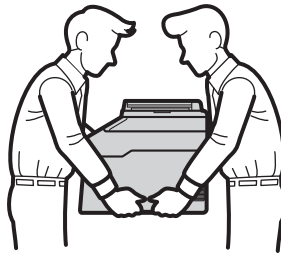
高溫表面

使用本產品後，產品的某些內部零件會很燙。請等待至少 10 分鐘讓產品降溫，然後再觸碰產品的內部零件。



(限 MFC)

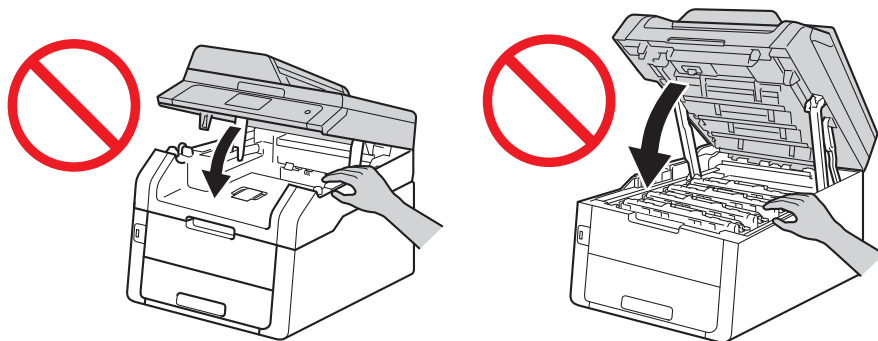
本產品重達 20.0 kg 以上。為避免受傷，應至少由兩個人合力抬起本產品。其中，一個人握住產品的前面，另一個人握住產品的背面，如下圖所示。放下產品時，請小心勿夾傷手指。



⚠ 注意

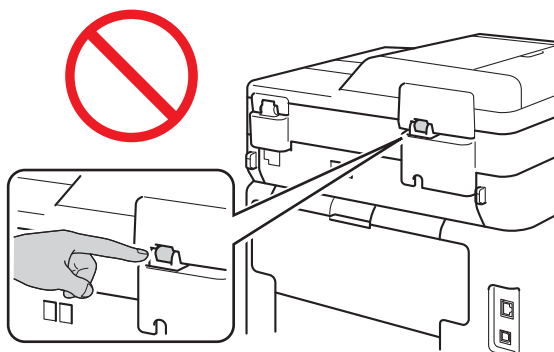
(限 MFC)

如果關閉蓋子 (陰影部份) 時用力過大，產品的某些區域可能會導致受傷。手置於插圖所示區域時務必要小心，切勿用力關閉蓋子。



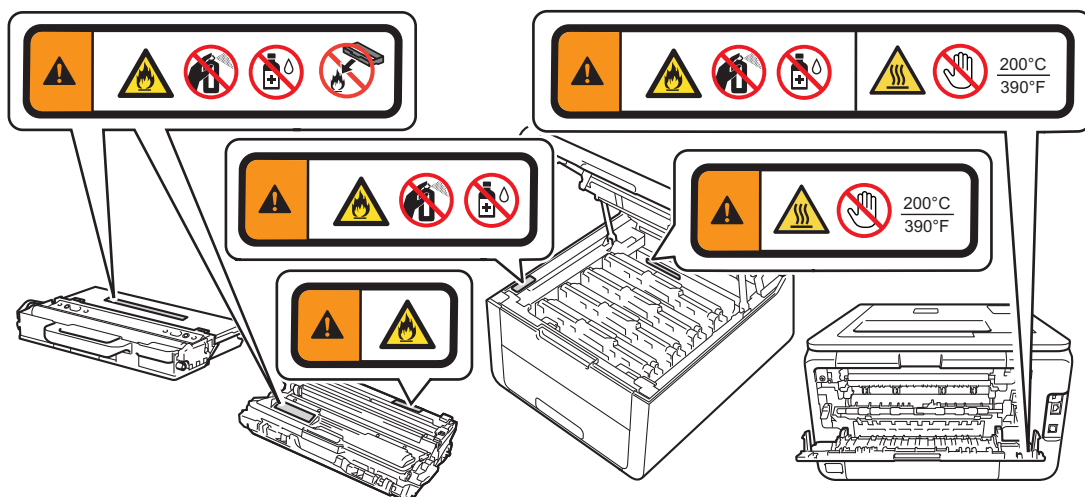
(限 MFC)

為避免受傷，請小心不要將手指放在插圖所示的區域。



重要事項

切勿撕下或破壞本產品內部的任何注意或警告標籤。



重要安全說明

- 1 請閱讀所有說明。
- 2 請妥善保管所有說明，供日後參考。
- 3 請遵循本產品標示的所有警告與說明。
- 4 請勿在本產品前放置任何物品，以免阻礙接收傳真（限 MFC）或出紙。接收傳真（限 MFC）或出紙路徑上請勿放置任何物品。
- 5 請等到紙張完全退出產品後再拿取。
- 6 切勿拆卸本產品。
拆卸本產品可能會導致火災或觸電。請勿自行維修本產品。打開或拆下蓋子可能會接觸到危險的電壓點及其他風險，致使保固失效。若產品需要維修，請聯絡 Brother 授權維修站。
要查詢最近的 Brother 授權維修站，請撥打：
免付費電話：0800600211
服務時間：週一至週五 9:00 ~ 18:00（例假日休）
- 7 遇到以下情況時，請從 AC 電源插座拔下本產品的插頭，然後洽詢服務人員：
 - 電源線損壞或磨損。（拔下本產品插頭時，請勿觸碰電源線損壞 / 磨損的部分。）
 - 液體灑進本產品。
 - 本產品曾暴露在雨中或水中。
 - 依照指示操作本產品仍無法正常運作時，只需調整操作說明中所論及的部分。不當的調整可能導致損壞，將需要合格技師維修才能使產品恢復正常運作。
 - 本產品曾掉落或是機殼已損壞。
 - 若本產品的效能有明顯改變，代表可能有維修的需求。
- 8 請將產品放置於整潔環境中，以避免昆蟲等異物入侵，造成產品損壞或引起危險。

規定

警告



(限 MFC)

使用電話設備時，應遵守下列基本安全措施，以免發生火災、觸電或人身傷害。重要安全措施包括：

- 1 請勿在靠近水或可能會變潮濕的地方使用本產品，如浴缸、洗臉盆、廚房水槽、洗衣機、潮溼的地下室內、或游泳池旁等地方。
- 2 避免在下雷雨時使用本產品。閃電可能會導致觸電。
- 3 請勿在瓦斯外洩地點或其附近使用本產品。
- 4 本產品只適用隨附的電源線。

請閱讀所有說明。請妥善保管，供日後參考。



(限 MFC)

為減少觸電或火災的危險，請只使用 26 AWG 或更大的電訊線。



中斷裝置連接

務必將本產品安裝在易於插拔 AC 電源插座的附近。遇到緊急情況時，務必從 AC 電源插座拔下電源線，並完全關閉電源。

區域網路連線 (限網路型號)

注意

切勿將本產品連接到有過壓保護的區域網路連線。

國際 ENERGY STAR® 資格說明

國際 ENERGY STAR® 計畫的目的在於推廣辦公室節能設備的開發與普及。

兄弟工業株式會社是 ENERGY STAR® 的一員，致力於讓本產品達到 ENERGY STAR® 規格要求，以達到節能效果。



無線區域網路型號

注意！

依據 低功率電波輻射性電機管理辦法

第十二條：經型式認證合格之低功率射頻電機，非經許可，公司、商號或使用者均不得擅自變更頻率、加大功率或變更原設計之特性及功能。

第十四條：低功率射頻電機之使用不得影響飛航安全及干擾合法通信；經發現有干擾現象時，應立即停用，並改善至無干擾時方得繼續使用。前項合法通信，指依電信法規定作業之無線電通信。低功率射頻電機須忍受合法通信或工業、科學及醫療用電波輻射性電機設備之干擾。

商標

Brother 標識是兄弟工業株式會社的註冊商標。

Brother 是兄弟工業株式會社的商標。

Microsoft、Windows、Windows Vista、Windows Server、Outlook 和 Internet Explorer 是微軟公司在美國和 / 或其他國家的註冊商標或商標。

Apple、Macintosh、Safari、Mac OS、iPad、iPhone 和 iPod touch 是蘋果公司在美國和其他國家的註冊商標。AirPrint 是蘋果公司的商標。

Linux 是 Linus Torvalds 在美國和其他國家的註冊商標。

UNIX 是 The Open Group 在美國和其他國家的註冊商標。

Intel 是 Intel Corporation 在美國和其他國家的商標。

Adobe、Illustrator、PostScript、PostScript 3 和 Reader 是 Adobe Systems Incorporated 在美國和 / 或其他國家的註冊商標或商標。

Wi-Fi Direct、Wi-Fi Protected Setup (WPS)、WPA、WPA2 和 Wi-Fi Protected Access 是 Wi-Fi Alliance 的商標。

Wi-Fi CERTIFIED、Wi-Fi 和 Wi-Fi Alliance 是 Wi-Fi Alliance 的註冊商標。

FLICKR 是 Yahoo! 公司的註冊商標。

AOSS 是 Buffalo 公司的商標。

Google、Google Cloud Print、Google Drive、Picasa、Picasa Web Albums 和 Android 是 Google 公司的商標。要使用這些商標，需要獲取 Google 公司的許可。

本指引中提及的軟體名稱都有一份軟體許可協定，此協定指明了其相應的所有者。

Brother 產品、相關說明書和任何其他資料中出現的任何公司的商標名稱、產品名稱都是其相應公司的商標或註冊商標。

開放原始碼授權聲明

本產品包含開放原始碼軟體。

請造訪 Brother Solutions Center 網站 <http://solutions.brother.com/> 查看「開放原始碼授權聲明」及「版權」資訊。

版權和許可

©2012 兄弟工業株式會社。保留所有權利。

本產品包含由以下廠商開發的軟體：

©1983-1998 太平洋軟體有限公司。保留所有權利。

©2008 Devicescape 軟體有限公司。保留所有權利。

本產品包含由 ZUKEN ELMIC 公司開發的「KASAGO TCP/IP」軟體。

其他資訊

FlashFX[®] 是 Datalight, Inc. 的註冊商標。

FlashFX[®] Copyright 1998-2010 Datalight, Inc。

美國專利局 5,860,082/6,260,156

FlashFX[®] Pro[™] 是 Datalight, Inc. 的商標。

Reliance[™] 是 Datalight, Inc. 的商標。

Datalight[®] 是 Datalight, Inc. 的註冊商標。

©1989-2010 Datalight, Inc.。保留所有權利。

複印設備的非法使用 (限 MFC)

懷有欺詐意圖而複印某些文書或文件屬於違法行為。複印某些文件屬於違法行為，以下清單僅略舉數類文件。若對特定文書或文件有疑慮，建議您諮詢您的法律顧問和 / 或相關法律機構。

- 貨幣
- 債券或其他借據
- 存款單
- 軍隊服務或徵兵文書
- 護照
- 郵票 (已蓋戳或未蓋戳)
- 移民證
- 福利文件
- 政府機構開具之支票或匯票
- 識別卡或徽章

另外，依照某些國家和地區法律規定，禁止複印駕駛執照和 / 或機動車輛所有權狀。

複印受版權保護的作品應受相關法規所規範，作品之部分複印適用「合理使用」之例外規定。多份複印則被視為不正當使用。藝術作品應被視為等同於受版權保護的作品。

brother®



www.brotherearth.com