

產品安全指引

(HL-1110 / DCP-1510 / MFC-1815)

操作或維修本產品前，請先詳閱本指引，否則可能造成火災、觸電、燒傷或墮傷。對於因產品所有者未能按照本指引所述指示操作而引致之損失或損害，Brother 概不承擔任何責任。

請閱讀所有說明。請妥善保管，供日後參考。

本文件使用的符號及慣用標記

以下為整份文件使用的符號及慣用標記。

⚠ 警告

警告圖示表示可能導致死亡或重傷的潛在危險情況。

⚠ 注意


注意圖示表示可能導致輕微或中度傷害的潛在危險情況。

重要事項

重要事項圖示表示可能導致財產損失或產品功能喪失的潛在危險情況。

註釋

(註釋) 說明可能發生情況的因應之道，或提示如何使用其他功能進行目前的操作。

 (禁止) 圖示代表切勿執行的動作。



(電氣危險) 圖示提醒您可能會發生觸電。



(火災危險) 圖示提醒您可能會發生火災。



(高溫) 圖示警告您切勿碰觸高溫的產品零件。

粗體

粗體字樣表示本產品控制面板或電腦螢幕上的特定按鍵或按鈕。

斜體

斜體字樣強調應當注意的要點或提示您參考相關主題。

[Courier New]

Courier New 字體表示機器的液晶螢幕上顯示的訊息。(限 MFC 和 DCP)

請遵循本產品標示的所有警告與說明。

註釋

- 並非每個國家都可取得所有機型。
- 本指引中的插圖基於 HL-1110 和 MFC-1815。

編輯及出版聲明

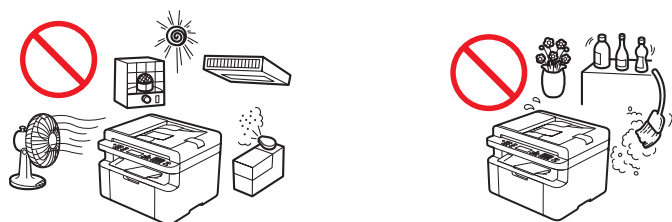
本指引在兄弟工業株式會社監督下編輯出版，包含有最新產品的說明和規格。

本指引的內容及產品規格如有更改，恕不另行通知。

Brother 公司保留對包含在本指引中的產品規格和內容做出更改的權利，恕不另行通知。同時，由於使用本指引包含的內容所造成的任何損壞（包括後果），包括但不限於本出版物的排版及其他錯誤，Brother 公司將不承擔任何責任。

選擇安放本產品的位置

請將本產品置於桌子等平坦穩定的表面，避免受到震動及撞擊。請將本產品置於電話插座（限 MFC）及標準接地電源插座附近。選擇的位置，溫度要維持在 10°C 至 32.5°C 之間，濕度要在 20% 至 80% 之間（無冷凝）。



警告



本產品不得暴露於陽光直射、過熱、煙火、腐蝕性氣體、潮溼或灰塵等地方，否則可能導致觸電、短路或火災，也可能損壞本產品，且 / 或無法操作。



本產品不得置於暖氣、冷氣、電扇、冰箱或水附近，否則可能導致觸電、短路或火災，這是因為水可能會接觸到本產品（包括因暖氣 / 冷氣 / 通風設備等造成的冷凝）。



本產品不得置於化學品附近或可能發生化學品泄漏的地方。尤其是有機溶劑或液體，可能會引起機殼和 / 或連接線熔化或溶解，從而導致火災或觸電；還可能造成產品故障或掉色。



放置本產品的位置，不得阻塞或堵塞本產品的插槽或開口。插槽及開口有助通風，通風不良可能導致本產品過熱或火災。

其他方法：

- 產品與牆面維持至少 15 公分的距離。
- 請將本產品置於穩固的表面，切勿放在床上、沙發、毛毯或其他類似的柔軟表面上。
- 本產品不得置於暖氣機附近。
- 本產品不得「內建」於其他裝置中，除非該裝置提供良好通風。

注意

避免將本產品置於人來人往的地方。如果一定要將本產品置於人來人往的地方，務必將本產品置於安全的位置，才不會意外翻倒，否則可能造成人身傷害，或對本產品造成嚴重損壞。亦請務必將電線安置好，才不會絆倒他人。

切勿將本產品連接到有控制開關或自動定時器功能的電源插座上，或與冷氣機、影印機、碎紙機等可能引起斷電的大功率家電共用同一電路。

切勿將重物放置於本產品上。本產品不得置於不穩的推車、架子或桌子上。本產品有一定的重量，若翻覆可能導致人身傷害，或對本產品造成嚴重損壞。針對 MFC 和 DCP 產品，萬一掃描器玻璃平台破裂，也可能導致人身傷害。尤其是有幼童時，請務必將本產品放在安全的位置。

重要事項

- 請勿將物品置於本產品上方，否則可能導致本產品過熱，進而發生故障。
 - 請勿在本產品前放置任何將阻礙列印文件或傳真輸出的物品 (限 MFC)。
 - 本產品不得置於干擾源附近，例如喇叭或非 Brother 無線電話的基台附近，否則可能干擾本產品的電子儀器運作。
 - 電源中斷將使本產品記憶體中的資訊被刪除。
-

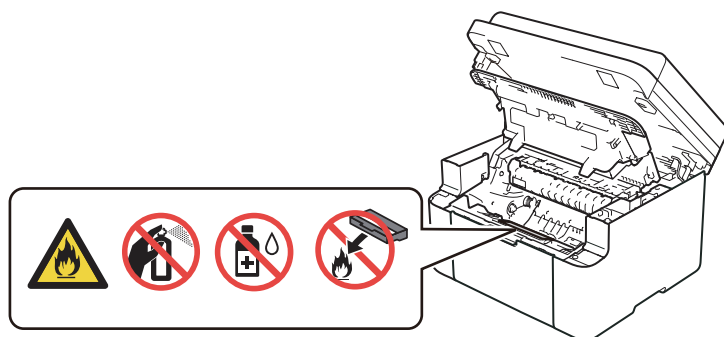
一般注意事項

警告

塑膠袋是產品的包裝材料。請將這些塑膠袋存放於兒童不易觸及的地方，以免兒童誤吞而窒息。塑膠袋並非玩具。



- 切勿將碳粉匣或碳粉匣及感光滾筒組件放入火中，這可能會爆炸，導致人員受傷。
- 切勿在本產品附近使用可燃物質。切勿使用任何類型的噴霧劑清潔產品內部和外部。否則，可能會造成火災或觸電。如需獲取有關如何清潔本產品的指示 ►► 使用說明書：故障排除和其他資訊。



請勿使用吸塵器清潔散落的碳粉，此舉可能會使碳粉在吸塵器內部燃燒，進而引發火災。請使用乾燥、不掉毛的軟布小心清潔碳粉，並於使用後依照當地法規丟棄。



清潔本產品前，請先從牆上插座拔掉產品電源線插頭。切勿使用液體或清潔噴霧劑。請使用乾燥、不掉毛的軟布清潔。



避免在雷雨時使用本產品。閃電可能會導致觸電。

如果不慎接觸到碳粉，請遵循以下指示：

- 吸入

立即獲取醫師協助。若發生意外吸入事故，請將受害者轉移至空氣新鮮處，並保持休息。

- 皮膚接觸

立即脫掉受污染的衣物，用大量清水或肥皂和水清洗接觸到碳粉的皮膚。

- 眼睛接觸

獲取醫師協助。如果碳粉不慎進入眼睛，請立即用大量清水清洗至少 15 分鐘。

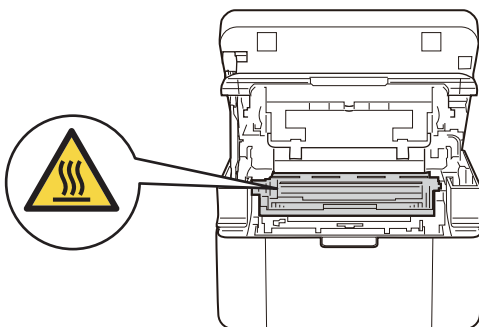
- 吞入

立即獲取醫師協助。用清水漱口，並飲下 200 - 300 毫升（半品脫）水。



高溫表面

使用本產品後，產品的某些內部零件會很燙。請等待至少 15 分鐘讓產品降溫，然後再觸碰產品的內部零件。





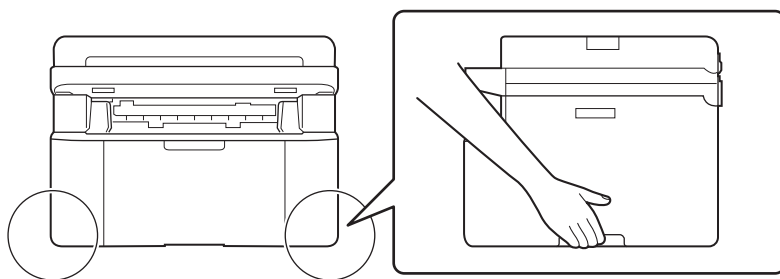
(限 MFC)

更改電話線時請小心，從牆上插座中拔掉電話線前，切勿觸摸裸露的電話線或接線端。切勿在雷雨天氣安裝電話線。切勿將牆上電話插座安裝在潮濕的地方。否則，可能會造成觸電。

注意

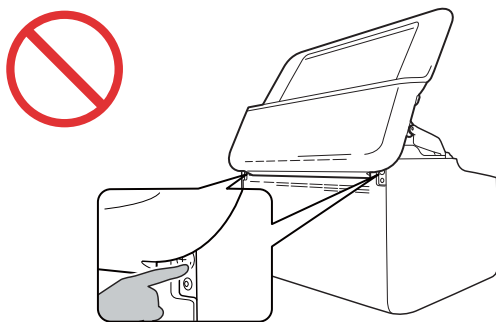
(限 MFC 和 DCP)

當您移動本產品時，請從產品前面緊緊握住底部的把手。

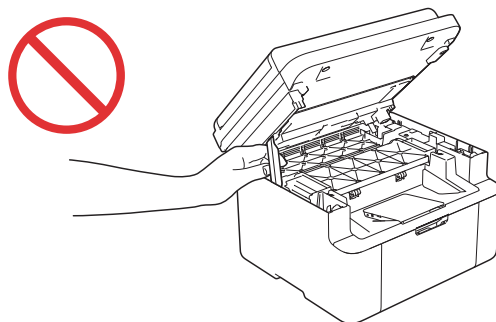


為避免受傷，請小心不要將手指放在插圖所示的區域。

(限 HL)



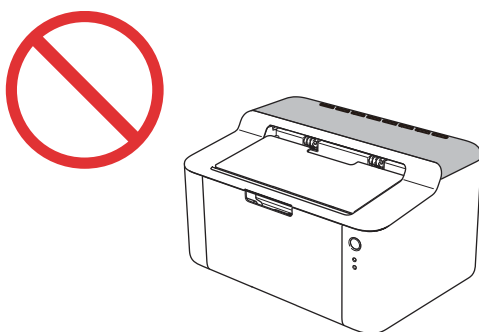
(限 MFC 和 DCP)



(限 HL)

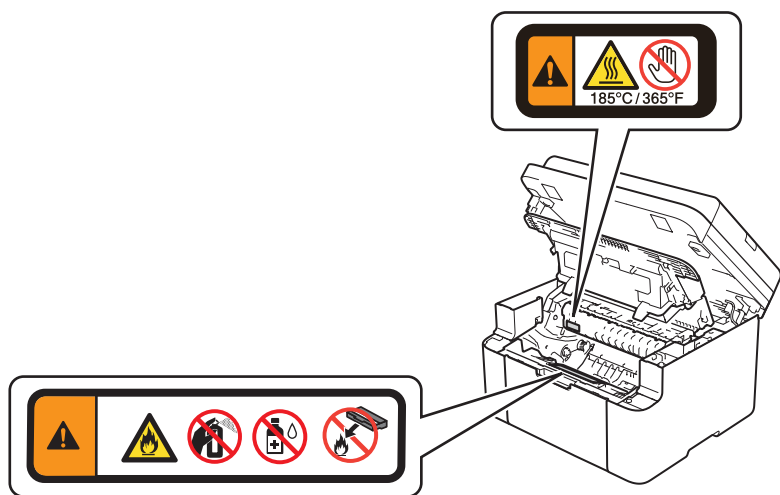
在產品使用期間或使用之後，產品頂蓋會很燙。

切勿觸摸頂蓋或將任何物品放在頂蓋上，如下圖陰影區域所示。



重要事項

- 切勿撕下或破壞本產品內部的任何注意或警告標籤。

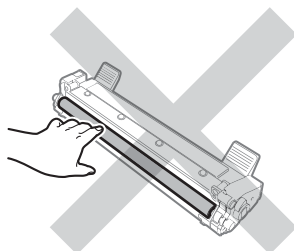


- 將感光滾筒和碳粉匣組件放在乾淨的平面，下面墊一張廢紙，以免不小心灑出碳粉。

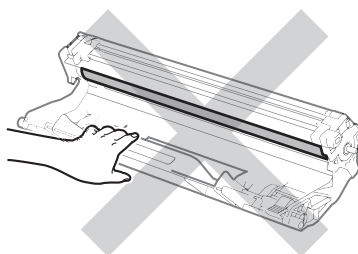
小心處理碳粉匣。如果碳粉灑在您手上或衣服上，請立即用冷水擦拭或清洗。

- 為避免發生列印品質問題，切勿碰觸下圖所顯示的陰影部分。

< 碳粉匣 >



< 感光滾筒 >



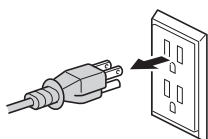
- 清潔本機器時，請使用中性洗滌劑。使用如稀釋劑或苯之類的揮發性液體清潔會損壞機器表面。
 - 清潔感光滾筒時，切勿用尖銳物品或任何液體清潔具感光性的感光滾筒表面。
-

安全連接本產品

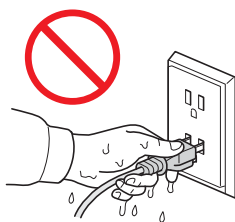
警告



本產品內部有高壓接點。清潔本產品內部之前，請務必先拔下電話線（限 MFC），然後從電源插座上拔下電源線，以防觸電。



手濕時，請勿觸碰插頭。否則，可能會造成觸電。



請務必將插頭完全插入。



本產品不得連接至超出額定範圍所示的 AC 電源。請勿連接至 DC 電源或變頻器。如果無法確定，請聯絡專業電工。



切勿在電源線上放置任何物品。本產品不得置於電線會被踩到的位置。



為確保安全操作，必須使用隨機附帶的電源插頭並插入透過標準佈線接地的標準電源插座。隨機附帶的三芯插頭只能插入正確接地的標準三芯電源插座。



本產品放置的位置，不得過度拉扯電線，否則電線會變舊或磨損。



如果電源線磨損或損壞，切勿使用本產品，否則可能會造成觸電或火災。



Brother 強烈建議您不要使用任何種類的延長線。

重要安全說明

- 1 請閱讀所有說明。
- 2 請妥善保管，供日後參考。
- 3 請遵循本產品標示的所有警告與說明。
- 4 請勿在本產品前放置任何物品，以免阻礙出紙。出紙路徑上請勿放置任何物品。
- 5 請等到紙張完全退出產品後再拿取。
- 6 請勿自行維修本產品，因為打開或拆下蓋子可能會接觸到危險的電源接點及其他風險，致使保固失效。若產品需要維修，請聯絡 Brother 授權維修站。

要查詢最近的 Brother 授權維修站，請撥打：

免付費電話：0800600211

服務時間：週一至週五 9:00 ~ 18:00 (例假日休)

- 7 遇到以下情況時，請從 AC 電源插座拔下本產品的插頭，然後洽詢服務人員：
 - 電源線損壞或磨損。(拔下本產品插頭時，請勿觸碰損壞 / 磨損的部分。)
 - 液體灑進本產品。
 - 本產品曾暴露在雨中或水中。
 - 遵循操作說明進行操作時，本產品無法正常運作。
僅可以按照操作說明中述及的操作方法進行調整。不當的調整可能導致損壞，將需要合格技師維修才能使產品恢復正常運作。
 - 本產品曾掉落或是機殼已損壞。
 - 若本產品的效能有明顯改變，代表可能有維修的需求。
- 8 請將產品放置於整潔環境中，以避免昆蟲等異物入侵，造成機器損壞或引起危險。

警告



為避免觸電，在維修、調整或安裝本機器前，請確保先從牆上插座拔掉所有電源線。

重要事項

- 本機器可能無法在電話公司提供的投幣式收費電話線路上使用，也可能無法連接到共用線路上。(限 MFC)
 - Brother 公司恕不承擔任何財務或其他因使用造成的任何直接、特殊或間接損壞之責任。
-

維修本產品

請勿自行維修本產品，因為打開或拆下蓋子可能會接觸到危險的電源接點及其他風險，致使保固失效。如果您的機器出現任何問題，請聯絡 Brother 客戶服務中心或授權維修站。

警告



如果本產品跌落或機殼損壞，可能會造成觸電。請從電源插座上拔掉產品電源線插頭，然後聯絡 Brother 客戶服務中心或授權維修站。

注意

如果產品過熱、冒煙、發出強烈異味或您不小心將液體潑灑在產品上，請立即從電源插座上拔掉產品的電源線插頭，然後聯絡 Brother 客戶服務中心或授權維修站。

重要事項

依照指示操作本產品仍無法正常運作時，只需調整操作說明中所提及的部分。不當的調整可能導致損壞，將需要合格技師維修才能使產品恢復正常運作。

產品保固及法律責任

對於因使用本說明書中包含的資訊而造成的任何損失或損壞 (包括但不限於任何直接、特殊或間接損壞)，Brother 公司將不承擔任何責任。本說明書中包含的任何內容都不應影響任何現有產品保固，也不應解釋為給予任何額外產品保固。

核准資訊 (限 MFC)

本機器設計用於附有適用連接器的雙芯模擬 PSTN 線路。

Brother 聲明，本產品可能無法在購買國以外的國家正常使用。此外，因在其他國家的公共電話線路上使用本產品造成的任何損壞均不屬於保固範圍。

警告

控制、調整或操作本產品時，若未能依照本指引進行，可能會導致危險輻射。

內部雷射輻射

波長：770 - 800 nm

輸出：最大 25 mW

雷射級別：3B 級

中斷裝置連接

注意

本產品必須安裝在容易存取的電源插座附近。遇到緊急情況時，務必從電源插座上拔掉電源線插頭以徹底切斷電源。

商標

Brother 標識是兄弟工業株式會社的註冊商標。

Brother 是兄弟工業株式會社的商標。

Microsoft、Windows、Windows Vista、Windows Server、Outlook 和 Internet Explorer 是微軟公司在美國和 / 或其他國家的註冊商標或商標。

Apple、Macintosh、Safari 和 Mac OS 是蘋果公司在美國和其他國家的註冊商標。

Linux 是 Linus Torvalds 在美國和其他國家的註冊商標。

Intel 和 Pentium 是 Intel Corporation 在美國和 / 或其他國家的商標。

Adobe、Photoshop 和 Reader 是 Adobe Systems Incorporated 在美國和 / 或其他國家的註冊商標或商標。

本指引中提及的軟體名稱都有一份軟體許可協定，此協定指明了其相應的所有者。

Brother 產品、相關說明書和任何其他材料中出現的任何公司的商標名稱、產品名稱都是其相應公司的商標或註冊商標。

版權和許可

©2013 兄弟工業株式會社。版權所有。

其他資訊

FlashFX[®] 是 Datalight, Inc. 的註冊商標。

FlashFX[®] Copyright 1998-2010 Datalight, Inc。

美國專利局 5,860,082/6,260,156

FlashFX[®] Pro[™] 是 Datalight, Inc. 的商標。

Reliance[™] 是 Datalight, Inc. 的商標。

Datalight[®] 是 Datalight, Inc. 的註冊商標。

©1989-2010 Datalight, Inc.。保留所有權利。

影印設備的非法使用 (限 MFC 和 DCP)

懷有欺詐意圖而複印某些文書或文件屬於違法行為。複印某些文件屬於違法行為，以下清單僅略舉數類文件。若對特定文書或文件有疑慮，建議您諮詢您的法律顧問和 / 或相關法律機構。

- 貨幣
- 債券或其他借據
- 存款單
- 軍隊服務或徵兵文書
- 護照
- 郵票 (已蓋戳或未蓋戳)
- 移民證
- 福利文件
- 政府機構開具之支票或匯票
- 識別卡或徽章

另外，依照某些國家和地區法律規定，禁止複印駕駛執照和 / 或機動車輛所有權狀。

複印受版權保護的作品應受相關法規所規範，作品之部分複印適用「合理使用」之例外規定。多份複印則被視為不正當使用。藝術作品應被視為等同於受版權保護的作品。

brother®



www.brotherearth.com

製造月份：02/2019