

Rozbalení přístroje a kontrola komponent



Nejprve si přečtěte Příručku bezpečnosti výrobku a potom Stručný návod k obsluze, kde naleznete pokyny ke správné instalaci.

POZNÁMKA:

- Komponenty obsažené v krabici a zástrčka napájecího kabelu se mohou v závislosti na vaší zemi lišit.
- Ilustrace v tomto Stručném návodu k obsluze vycházejí z modelu HL-L8350CDW.
- Podle rozhraní, které chcete využívat, musíte koupit příslušný správný kabel:

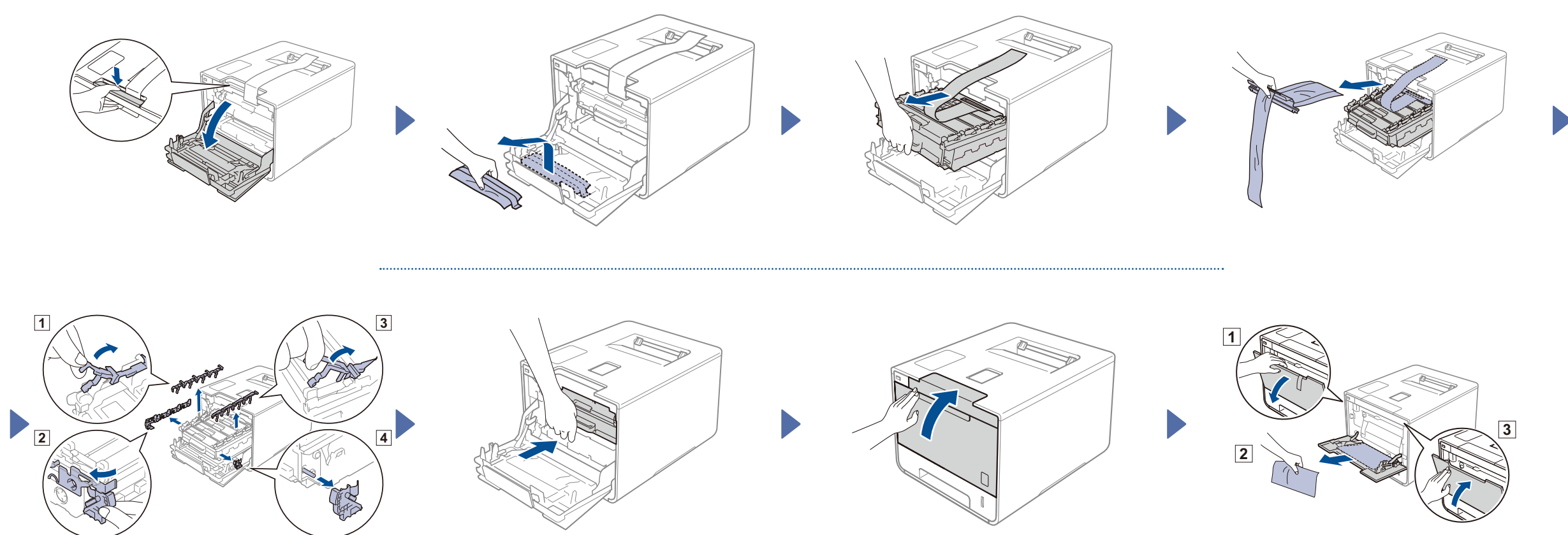
Kabel USB

Doporučujeme použít kabel USB 2.0 (typ A/B), který není delší než 2 metry.

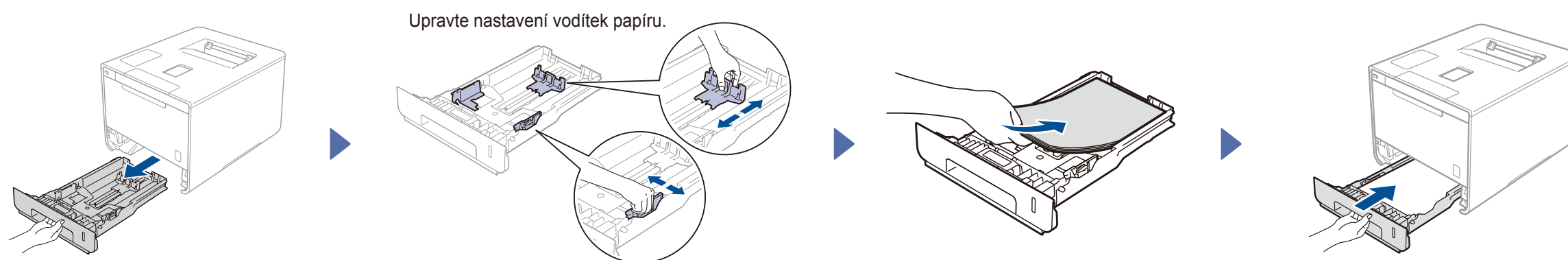
Síťový kabel

Použijte přímý kabel tvořený kroucenou dvojitinkou kategorie 5 (nebo vyšší) pro 10BASE-T nebo 100BASE-TX síť Fast Ethernet.

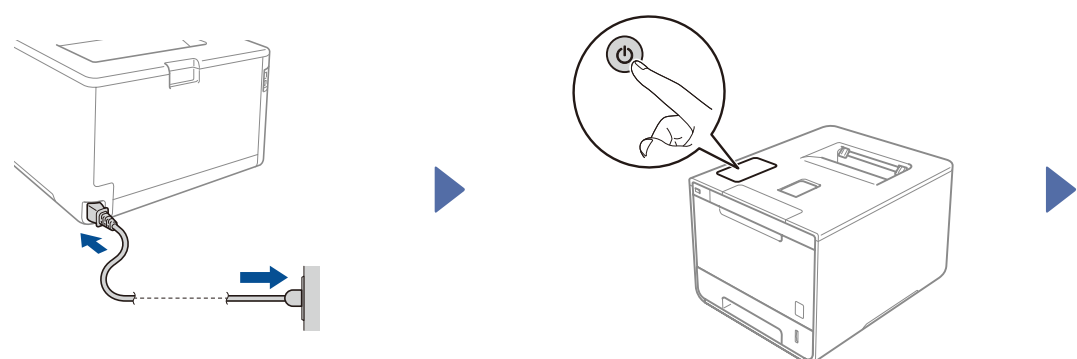
1 Odstraňte obalový materiál ze zařízení



2 Vložte papír do zásobníku papíru



3 Připojte napájecí kabel a zapněte zařízení



Displej LCD zařízení zobrazuje Ready (Připraveno). ▶ Přejděte na krok **4**
Displej LCD zařízení zobrazuje Setup Wi-Fi? (Nastavit Wi-Fi?). ▶ Přejděte na krok **5**

4 Vyberte svůj jazyk

1. Stiskem ▲ nebo ▼ zobrazte General Setup (Zaklad.nastav.) a pak stiskněte OK.
2. Stiskem OK vyberte Local Language (Místní jazyk).
3. Stiskem ▲ nebo ▼ vyberte svůj jazyk a pak stiskněte OK. Pokračujte krokem **6**.

5 Bezdrátové nastavení pouze pro modely WLAN

Pokud se na displeji LCD zařízení po spuštění objeví Setup Wi-Fi? (Nastavit Wi-Fi?), proveďte jeden z následujících kroků:

(Změna jazyka)

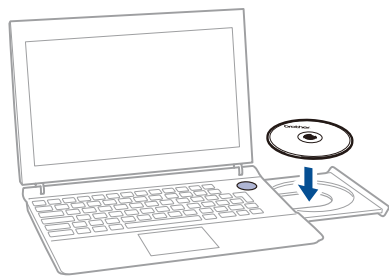
Stiskem ▼ vyberte možnost No (Ne) a pak jděte zpět na krok **4**.

(Připojení k počítači)

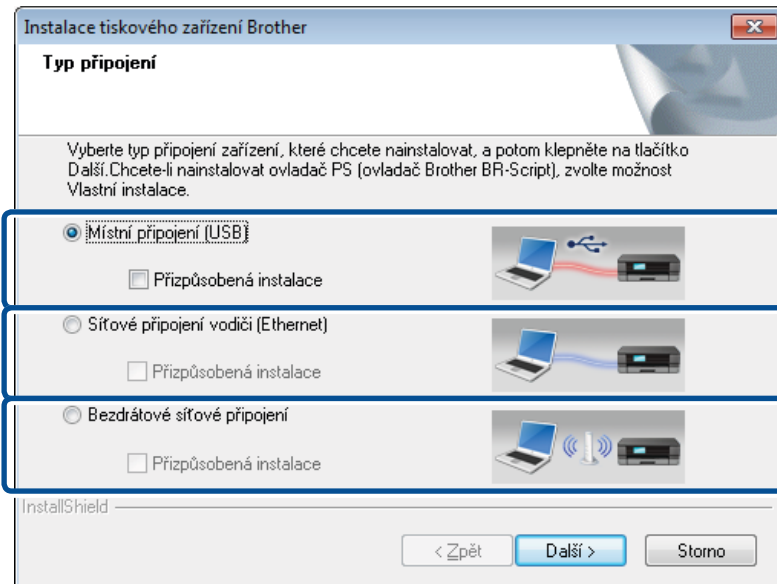
Stiskem ▼ vyberte možnost No (Ne) a pak pokračujte krokem **6**.

(Připojení k mobilnímu zařízení)

Stiskem ▲ vyberte možnost Yes (Ano) a pak pokračujte částí Tisk z vašeho mobilního zařízení v kroku **6**.



Postupujte dle pokynů na obrazovce, dokud se neobjeví obrazovka **Typ připojení**.



Pro připojení USB

Pro připojení prostřednictvím kabelové sítě
Nejprve připojte síťový kabel.

Pro připojení prostřednictvím bezdrátové sítě

V instalaci pokračujte podle pokynů na obrazovce.

Dokončit

POZNÁMKA:

Pokud se připojení nepodaří, opakujte tento krok.



Bezdrátové síťové připojení



[Doporučeno]
Pro snadnější nastavování použijte nejprve dočasně kabel USB.

[Volba]
Vyberte, pokud nemáte kabel USB.

V instalaci pokračujte podle pokynů na obrazovce.

Dokončit

POZNÁMKA:

Pokud se připojení nepodaří, opakujte tento krok.



Konfigurace bez použití disku CD-ROM (Windows® bez jednotky CD-ROM nebo Macintosh)

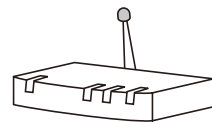
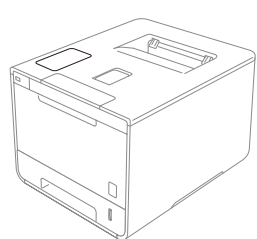
Stáhněte si kompletní ovladač a softwarový balík z webových stránek Brother Solutions Center.
(Pro Windows®) solutions.brother.com/windows
(Pro Macintosh) solutions.brother.com/mac



Tisk z vašeho mobilního zařízení

Z mobilního zařízení tiskněte pomocí naší bezplatné aplikace „Brother iPrint&Scan“.

1. Připojte zařízení a bezdrátový přístupový bod LAN/router z ovládacího panelu zařízení.



Select Method
Setup Wizard
(Vybrat metodu
Průvodce nast.)

Stiskněte tlačítko **OK**.

WLAN Enable?
▲ On ▼ Off
(Povolit WLAN?
▲ Zap. ▼ Vyp.)

Stiskem ▲ vyberte On (Zap.).

Vyberte zadané SSID
a potom zadejte Síťový klíč.

2. Stáhněte si „Brother iPrint&Scan“, abyste mohli začít svoji jednotku používat s mobilním zařízením.
solutions.brother.com/ips

Dokončit