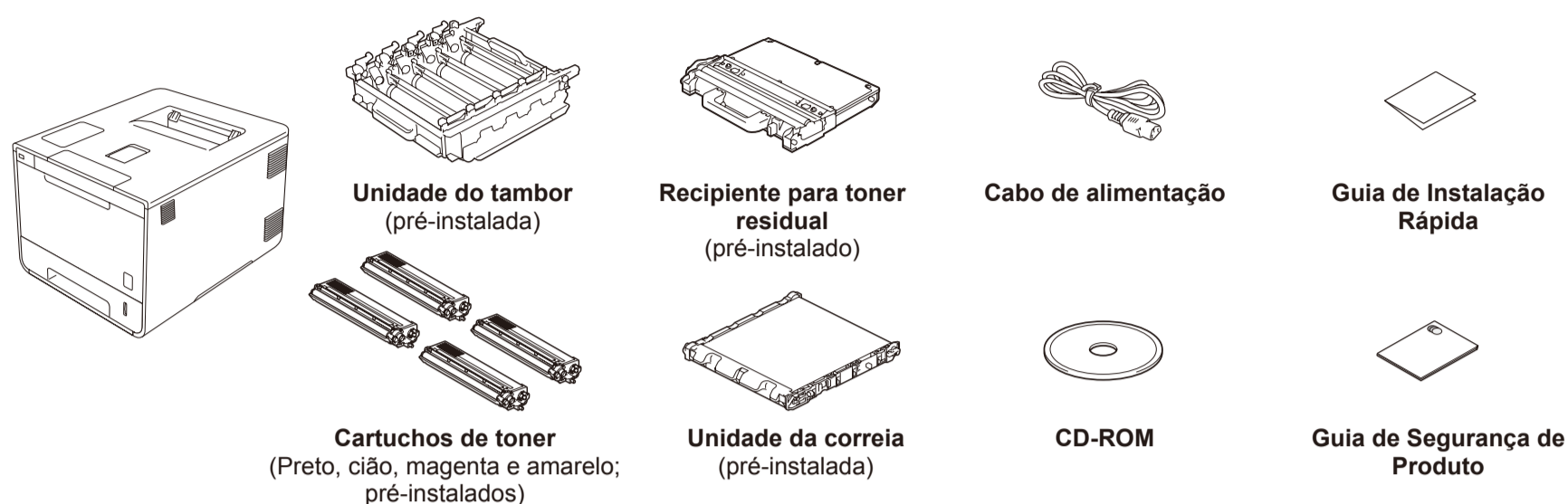


Desembale o equipamento e verifique os componentes



Leia primeiro o Guia de Segurança de Produto e depois leia este Guia de Instalação Rápida para obter informações sobre o procedimento de instalação correto.

NOTA:

- Os componentes incluídos na caixa e a ligação da ficha de alimentação CA podem variar em função do seu país.
- As ilustrações neste Guia de Instalação Rápida baseiam-se no modelo HL-L8350CDW.
- Deve comprar um cabo de interface adequado para a interface que pretende:

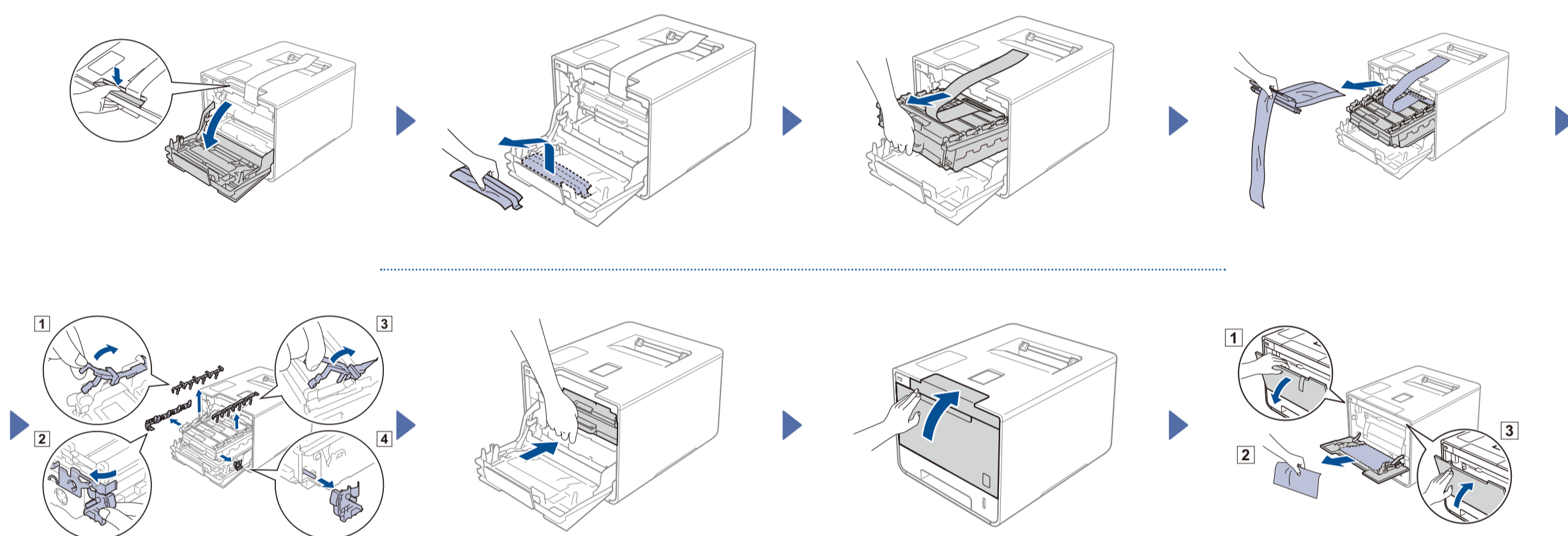
Cabo USB

Recomendamos a utilização de um cabo USB 2.0 (Tipo A/B) com um comprimento não superior a 2 metros (6 pés).

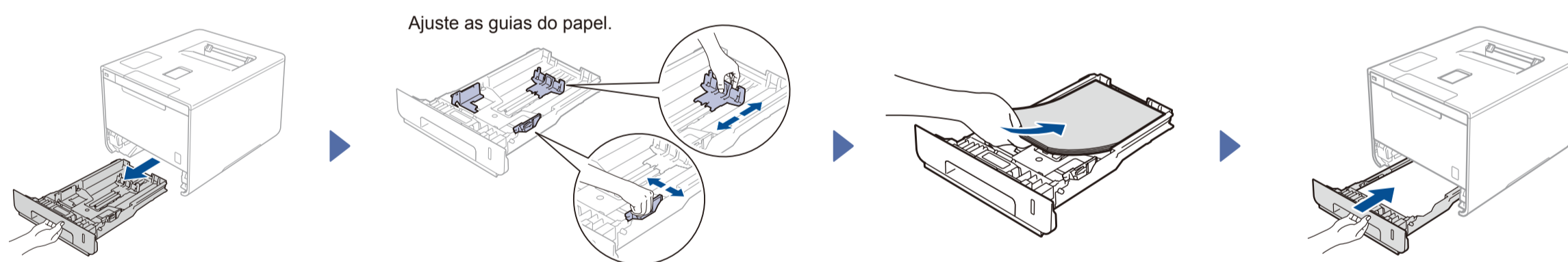
Cabo de rede

Utilize um cabo direto de par entrançado de categoria 5 (ou superior) para rede Ethernet rápida 10BASE-T ou 100BASE-TX.

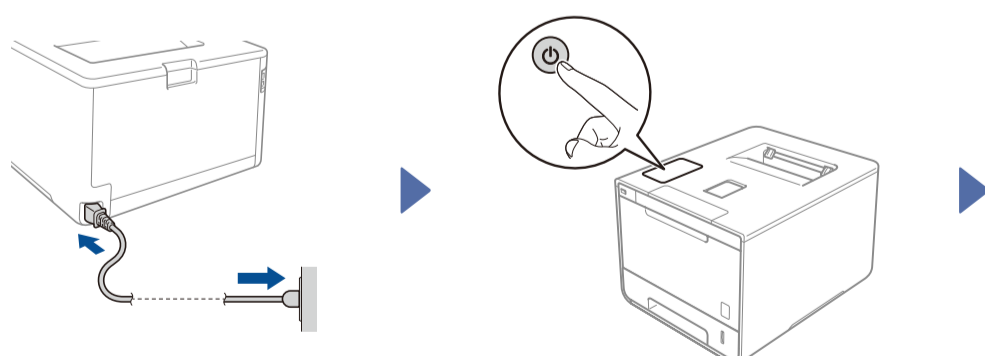
1 Remova o material de embalagem do equipamento



2 Colocar papel na gaveta do papel



3 Ligar o cabo de alimentação e ligar o equipamento



O LCD do equipamento apresenta Ready (Pronta). ▶ Vá para o passo **4**
O LCD do equipamento apresenta Setup Wi-Fi? (Config. Wi-Fi?). ▶ Vá para o passo **5**

4 Selecionar o seu idioma

- Prima ▲ ou ▼ para apresentar General Setup (Config. geral) e depois prima OK.
- Prima OK para selecionar Local Language (Idioma local).
- Prima ▲ ou ▼ para selecionar o seu idioma e depois prima OK. Vá para o passo **6**.

5 Instalação sem fios apenas para WLAN

Se o LCD do equipamento apresentar Setup Wi-Fi? (Config. Wi-Fi?) depois de o ligar, execute uma das seguintes ações:

(Para alterar o idioma)

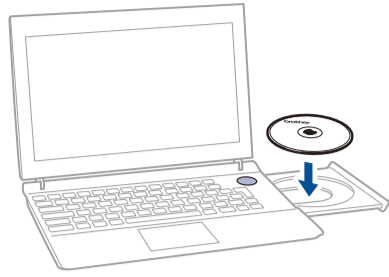
Prima ▼ para selecionar No (Não) e depois volte ao passo **4**.

(Para ligar o seu computador)

Prima ▼ para selecionar No (Não) e depois vá para o passo **6**.

(Para ligar o seu dispositivo móvel)

Prima ▲ para selecionar Yes (Sim) e depois vá para *Imprimir através de dispositivo móvel* no passo **6**.



Siga as instruções no ecrã até aparecer o ecrã **Tipo de Conexão**.



Pata ligação USB

Para ligação a rede com fios
Ligue primeiro um cabo de rede.

Para ligação a rede sem fios

Siga as instruções no ecrã para continuar a instalação.

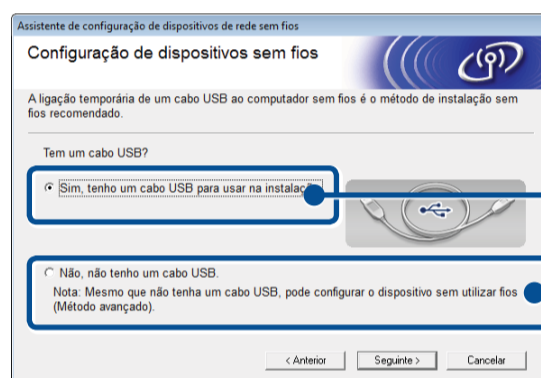
Terminar

NOTA:

Se a ligação não for bem-sucedida, repita este passo.



Ligação a uma Rede Sem Fios



[Recomendado]
Utilize temporariamente um cabo USB para fácil instalação.

[Opção]
Selecione se não tem um cabo USB.

Siga as instruções no ecrã para continuar a instalação.

Terminar

NOTA:

Se a ligação não for bem-sucedida, repita este passo.



Configuração sem utilizar o CD-ROM (Windows® sem unidade CD-ROM ou Macintosh)

Descarregue o controlador completo e o pacote de software a partir do Brother Solutions Center.

(Para Windows®) solutions.brother.com/windows

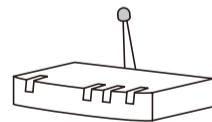
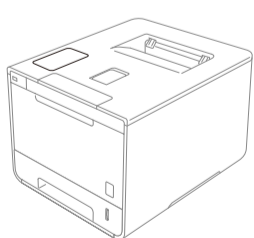
(Para Macintosh) solutions.brother.com/mac



Imprimir através do seu dispositivo móvel

Imprima a partir de dispositivos móveis utilizando a nossa aplicação gratuita "Brother iPrint&Scan".

1. Ligue o dispositivo e o ponto de acesso LAN sem fios/router a partir do painel de controlo do equipamento.



Select Method
Setup Wizard

Prima **OK**

WLAN Enable?
▲ On ▼ Off

Prima ▲ para
seleccionar On (Lig)

Selecione o SSID especificado
e depois introduza a chave de rede.

(Selec. Método
Assis. Configur)

(Activar WLAN?
▲ Lig ▼ Desl)

2. Descarregue o "Brother iPrint&Scan" para começar a utilizar o seu equipamento com dispositivos móveis.
solutions.brother.com/ips

Terminar