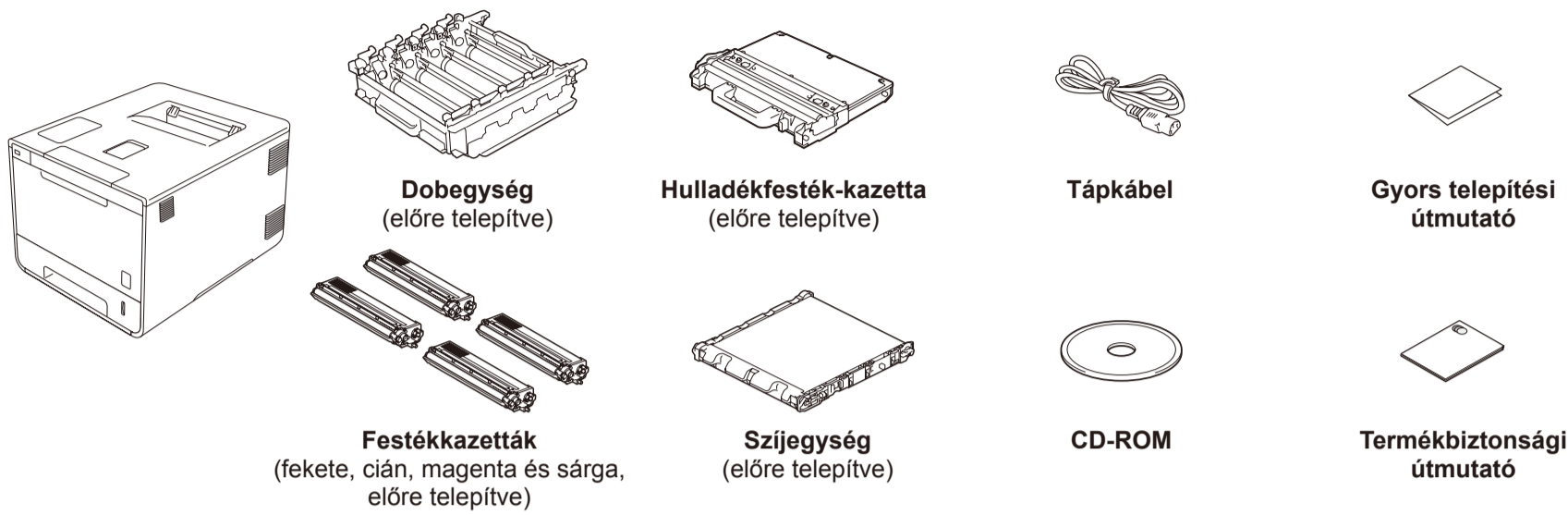


A készülék kicsomagolása és a tartozékok ellenőrzése

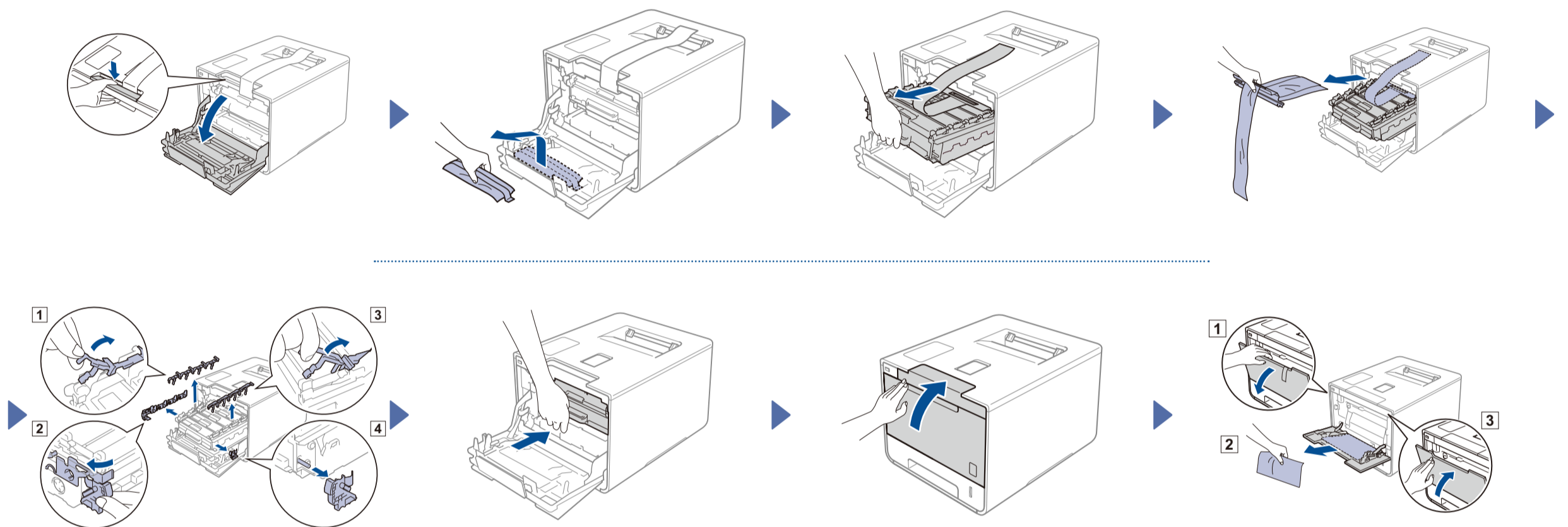


Először olvassa el a Termékbiztonsági útmutatót, majd a megfelelő telepítés érdekében olvassa el a Gyors telepítési útmutatót.

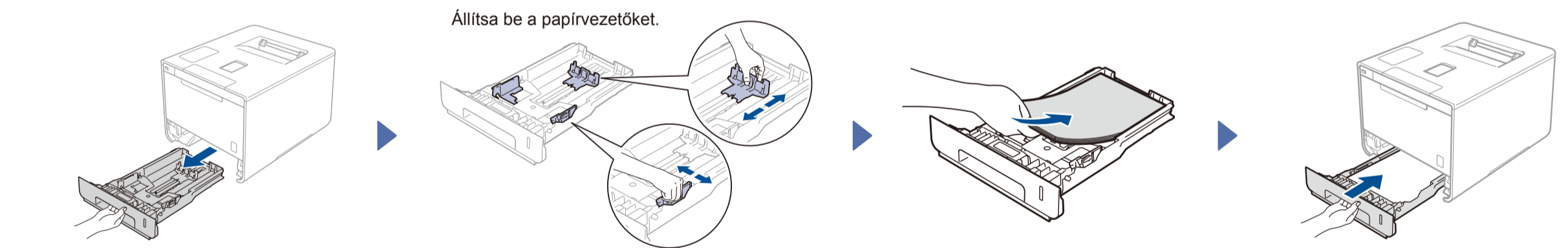
MEGJEGYZÉS:

- A dobozban található tartozékok és a hálózati csatlakozódugó országoként eltérők lehetnek.
- Az ebben a Gyors telepítési útmutatóban található illusztrációk a HL-L8350CDW készülékre vonatkoznak.
- A használni kívánt interfészekhez a megfelelő interfészkábel meg kell vásárolnia:
USB-kábel
USB 2.0 kábel (A/B típust) használata ajánlott, amely nem hosszabb 2 méternél.
Hálózati kábel
A 10BASE-T vagy 100BASE-TX Fast Ethernet hálózathoz 5-ös kategóriájú (vagy nagyobb), sodrott huzalpáros kábelt használjon.

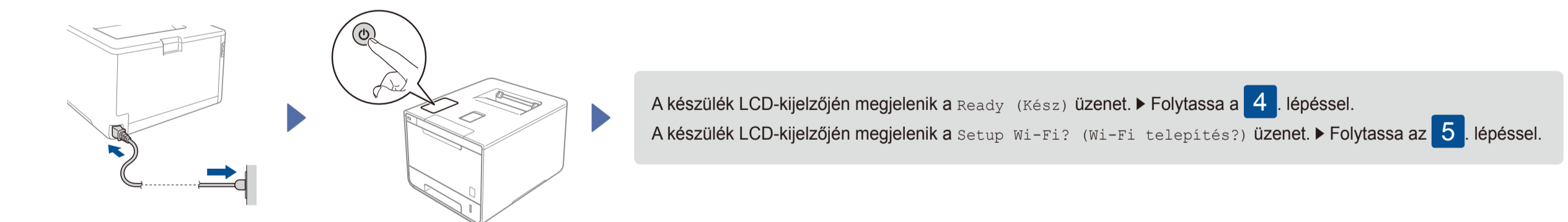
1 Távolítsa el a készülékből a csomagolóanyagot



2 Tegyen papírt a papírtálcába



3 Csatlakoztassa a tápvezetékét, majd kapcsolja be a készüléket



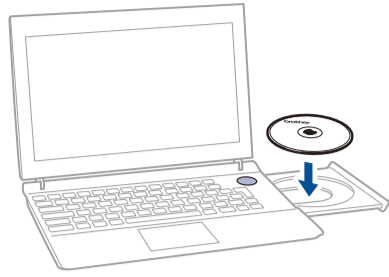
A készülék LCD-kijelzőjén megjelenik a Ready (Kész) üzenet. ► Folytassa a **4**. lépéssel.
A készülék LCD-kijelzőjén megjelenik a Setup Wi-Fi? (Wi-Fi telepítés?) üzenet. ► Folytassa az **5**. lépéssel.

4 Válassza ki a nyelvet

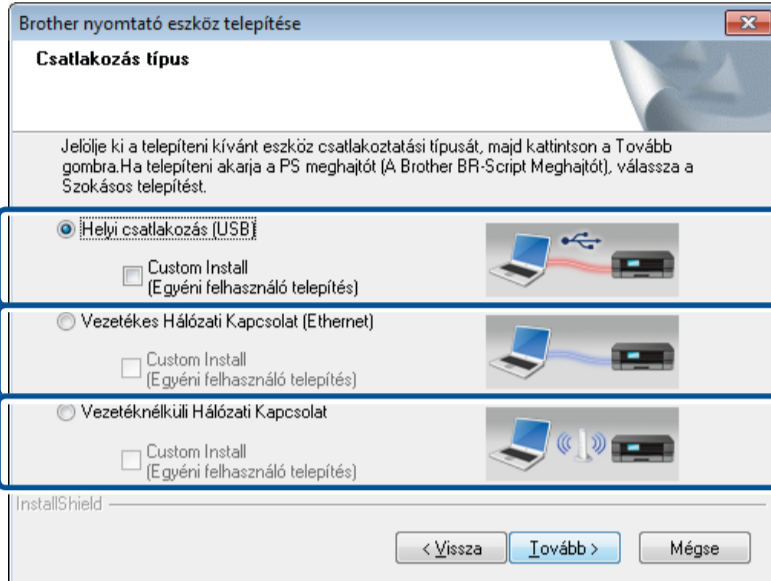
- Nyomja meg a ▲ vagy ▼ gombot a General Setup (Ált. beáll.) megjelenítéséhez, majd nyomja meg az OK gombot.
- Nyomja meg az OK gombot a Local Language (Nyelv) lehetőség kiválasztásához.
- Nyomja meg a ▲ vagy ▼ gombot a nyelv kiválasztásához, majd nyomja meg az OK gombot. Folytassa a **6**. lépéssel.

5 Vezeték nélküli telepítés csak WLAN modellekhez

- Ha a készülék LCD-kijelzőjén a bekapcsolás után a Setup Wi-Fi? (Wi-Fi telepítés?) kérdés jelenik meg, tegye a következők egyikét:
- (A nyelv módosításához)
Nyomja meg a ▼ gombot a No (Nem) lehetőség kiválasztásához, majd térjen vissza a **4**. lépéshez.
- (A számítógép csatlakoztatásához)
Nyomja meg a ▼ gombot a No (Nem) lehetőség kiválasztásához, majd folytassa a **6**. lépéssel.
- (Mobil eszköz csatlakoztatásához)
Nyomja meg a ▲ gombot a Yes (Igen) lehetőség kiválasztásához, majd folytassa a **6**. lépés Nyomtatás mobil eszköz használatával részével.



Kövesse a képernyőn megjelenő utasításokat, amíg meg nem jelenik a **Csatlakozás típus** képernyő.



USB csatlakozáshoz

Vezetékes hálózati csatlakozáshoz
Először csatlakoztassa a hálózati kábelt.

Vezeték nélküli hálózati csatlakozáshoz

Kövesse a képernyőn megjelenő utasításokat a telepítés folytatásához.

Befejezés

MEGJEGYZÉS:

Ha a csatlakozás sikertelen, ismételje meg ezt a lépést.



Vezeték nélküli Hálózati Kapcsolat



[Ajánlott]
Az egyszerű telepítéshez használjon átmenetileg egy USB-kábelt.

[Opció]
Akkor válassza, ha nem rendelkezik USB-kábellel.

Kövesse a képernyőn megjelenő utasításokat a telepítés folytatásához.

Befejezés

MEGJEGYZÉS:

Ha a csatlakozás sikertelen, ismételje meg ezt a lépést.



Konfigurálás a CD-ROM használata nélkül (CD-meghajtó nélküli Windows® vagy Macintosh)

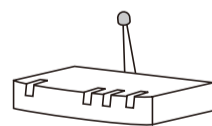
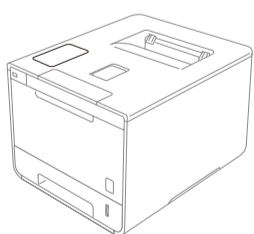
Töltse le a teljes illesztőprogram- és szoftvercsomagot a Brother Solutions Center webhelyéről.
(Windows® esetén) solutions.brother.com/windows
(Macintosh esetén) solutions.brother.com/mac



Nyomtatás mobileszköz használatával

Nyomtatás mobileszközökről a „Brother iPrint&Scan” nevű ingyenes alkalmazás segítségével.

1. Csatlakoztassa a készüléket és a vezeték nélküli LAN hozzáférési pontot/router-t a számítógép vezérlőpultjáról.



Select Method
Setup Wizard
(Módszer kivál,
Telep.Varázsló)

Nyomja meg az **OK** gombot

WLAN Enable?
▲ On ▼ Off
(WLAN eng.?
▲ Be ▼ Ki)

Nyomja meg a **▲** gombot a On (Be) lehetőség kiválasztásához.

Válassza ki a megadott SSID-t,
majd adja meg a hálózati kulcsot.

2. Töltse le a „Brother iPrint&Scan” szoftvert, amelynek segítségével mobileszközökkel használhatja a készüléket.
solutions.brother.com/ips

Befejezés