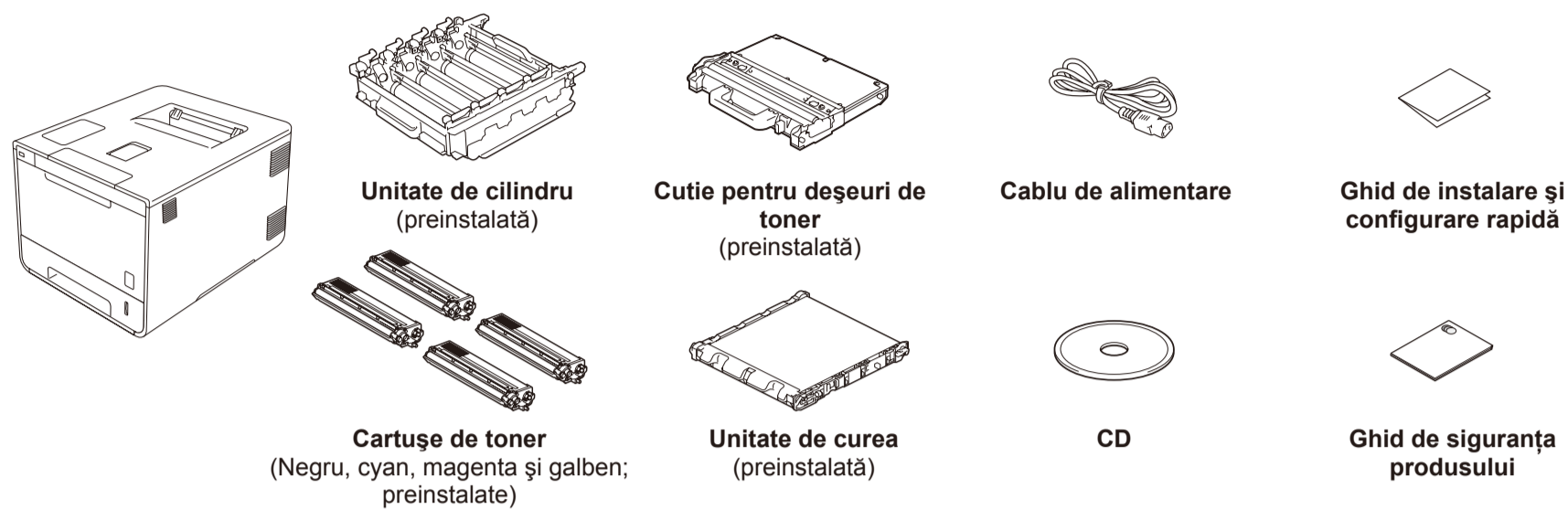


Dezambalați aparatul și verificați componentele



Pentru a instala corect produsul, citiți mai întâi Ghidul de siguranță produsului, apoi acest Ghid de instalare și configurare rapidă.

NOTĂ:

- Componentele incluse în cutie, precum și conexiunea ștecărilor de c.a. pot varia în funcția de țara dumneavoastră.
- Ilustrațiile din acest Ghid de instalare și configurare rapidă se bazează pe HL-L8350CDW.
- Trebuie să achiziționați cablul corect de interfață pentru interfața pe care doriți să o utilizați:

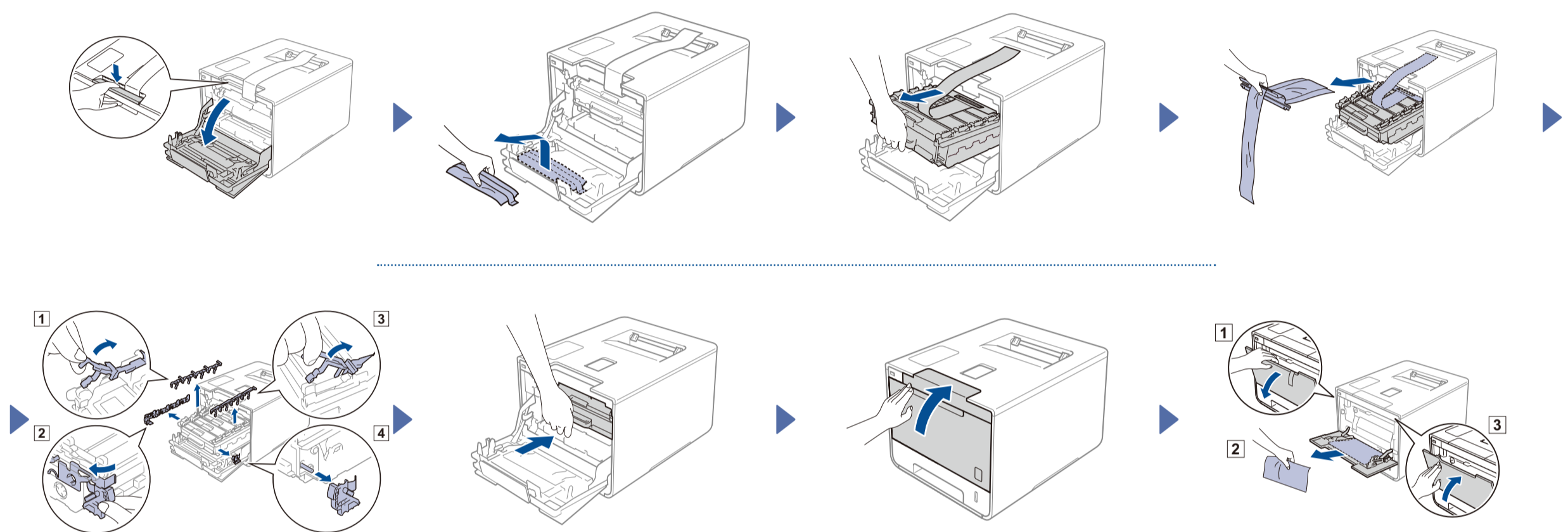
Cablu USB

Recomandăm utilizarea unui cablu USB 2.0 (Tip A/B) cu o lungime de maximum 2 metri.

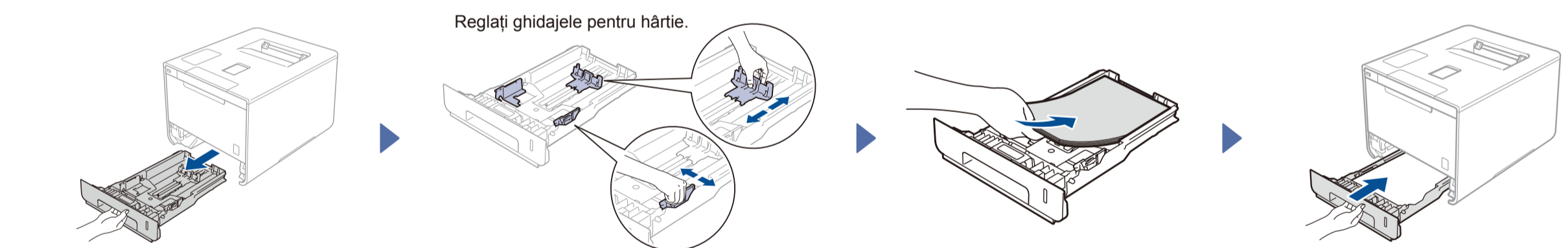
Cablu de rețea

Utilizați un cablu torsadat direct, de Categoria 5 (sau mai mare) pentru rețeaua Fast Ethernet 10BASE-T sau 100BASE-TX.

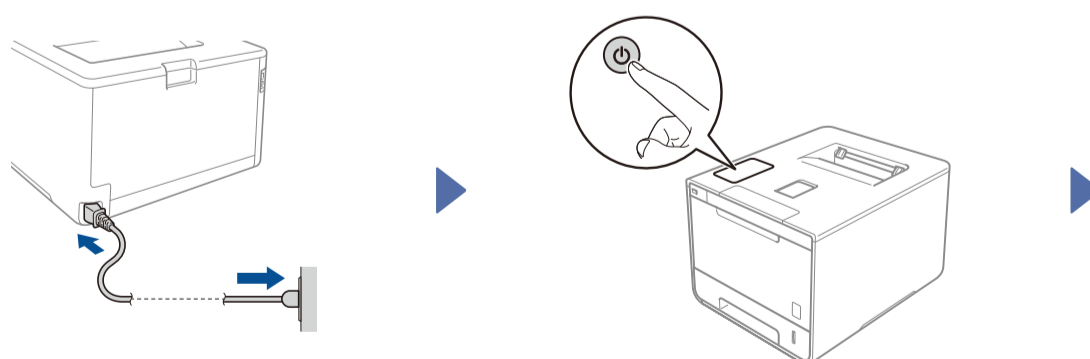
1 Scoateți ambalajul în care este împachetat aparatul



2 Încărcați hârtie în tava de hârtie



3 Conectați cablul de alimentare și porniți aparatul



Ecranul LCD al aparatului afișează Ready (Pregătit). ▶ Mergeți la pasul **4**
 Ecranul LCD al aparatului afișează Setup Wi-Fi? (Config. Wi-Fi?). ▶ Mergeți la pasul **5**

4 Selectați limba

1. Apăsați ▲ sau ▼ Pentru a afișa General Setup (Setare Gener.), apoi apăsați **OK**.
2. Apăsați **OK** pentru a selecta Local Language (Limba Locala).
3. Apăsați ▲ sau ▼ pentru a selecta limba dorită, apoi faceți clic pe **OK**. Mergeți la pasul **6**.

5 Configurare wireless numai pentru modelele WLAN

Dacă ecranul LCD al aparatului afișează Setup Wi-Fi? (Config. Wi-Fi?) după pornire, efectuați una dintre următoarele operațiuni:

(Pentru a schimba limba)

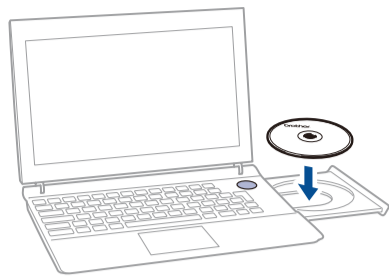
Apăsați ▼ pentru a selecta No (Nu), apoi reveniți la pasul **4**.

(Pentru a conecta calculatorul)

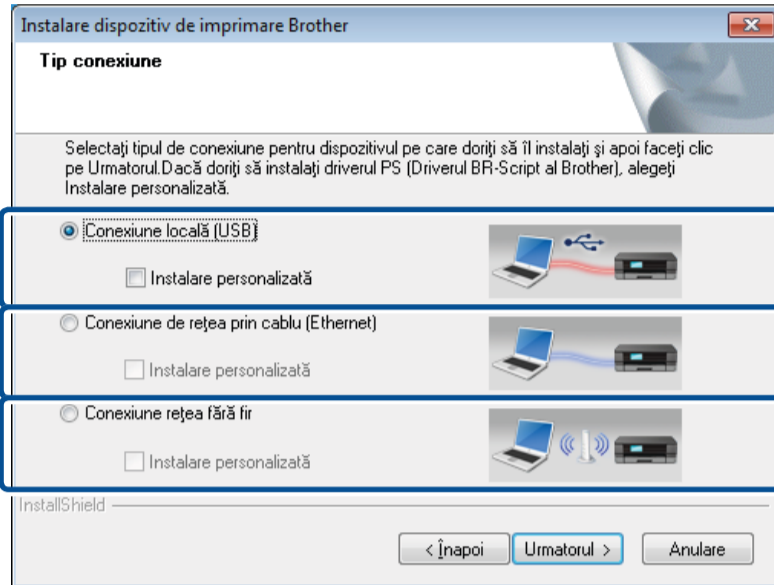
Apăsați ▼ pentru a selecta No (Nu), apoi treceți la pasul **6**.

(Pentru a conecta dispozitivul mobil)

Apăsați ▲ pentru a selecta Yes (Da), apoi treceți la pasul *Imprimați de pe dispozitivul mobil* **6**.



Urmați instrucțiunile de pe ecran până la apariția ecranului **Tip conexiune**.



Pentru conexiunea USB

Pentru conexiunea la rețea pe cablu
Conectați mai întâi un cablu de rețea.

Pentru conexiunea la rețeaua wireless

Urmați instrucțiunile de pe ecran pentru continuarea instalării.

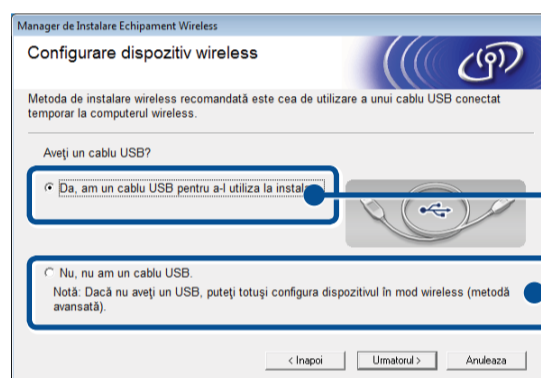
Terminare

NOTĂ:

În cazul în care conexiunea eșuează, repetați acest pas.



Conexiune rețea fără fir



[Recomandat]
Utilizați temporar un cablu USB pentru configurare facilă.

[Opțiune]
Selectați dacă nu aveți un cablu USB.

Urmați instrucțiunile de pe ecran pentru continuarea instalării.

Terminare

NOTĂ:

În cazul în care conexiunea eșuează, repetați acest pas.



Configurare fără ajutorul CD-ului (Windows® fără unitate CD-ROM sau Macintosh)

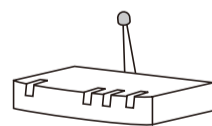
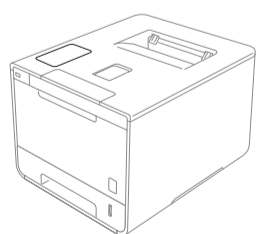
Descărcați driverul complet și pachetul software din Brother Solutions Center.
(Pentru Windows®) solutions.brother.com/windows
(Pentru Macintosh) solutions.brother.com/mac



Imprimați folosind dispozitivul mobil

Imprimați de pe dispozitivele mobile cu ajutorul aplicației noastre gratuite „Brother iPrint&Scan”.

1. Conectați aparatul și routerul/punctul de acces LAN wireless de la panoul de control al aparatului.



Select Method
Setup Wizard

Apăsați pe **OK**.

(Selectare metodă
Setare Wizard)

WLAN Enable?
▲ On ▼ Off

Apăsați ▲ pentru a selecta On (Act.).

(Activare WLAN?
▲ Act. ▼ Dezact.)

Selectați codul SSID specificat,
apoi introduceți cheia de rețea.

2. Descărcați „Brother iPrint&Scan” pentru a începe să vă utilizați aparatul împreună cu dispozitivele mobile.
solutions.brother.com/ips

Terminare