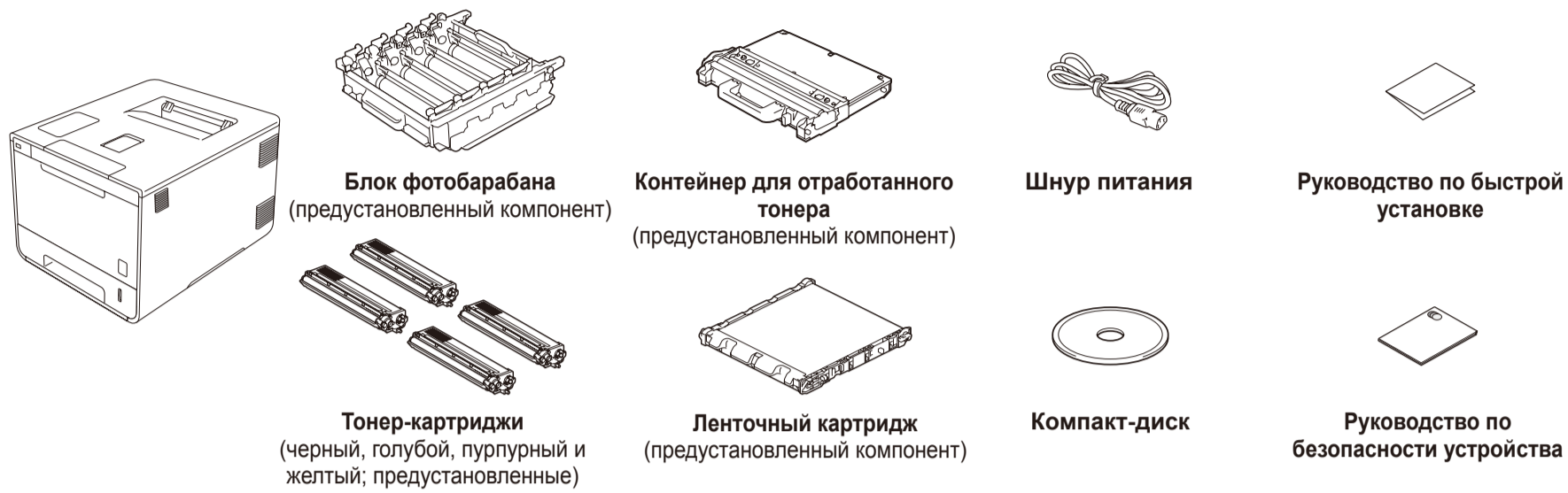


## Распаковка устройства и проверка комплектации

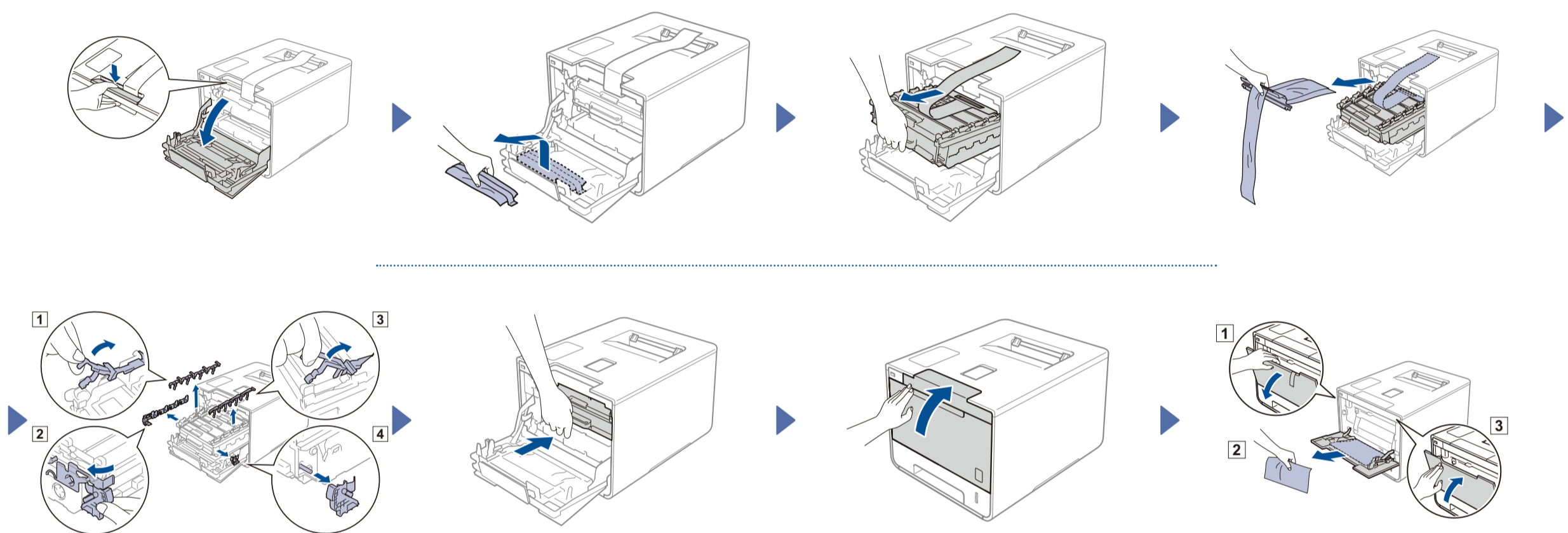


Для правильной установки прочтите руководство по безопасности устройства, а затем это руководство по быстрой установке.

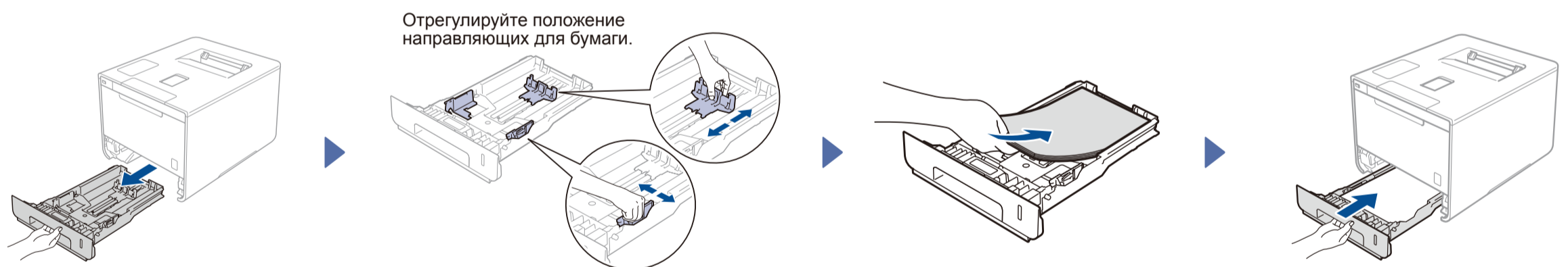
### ПРИМЕЧАНИЕ:

- Компоненты, входящие в комплект поставки, и тип шнура питания могут различаться в зависимости от страны.
  - На иллюстрациях в этом руководстве по быстрой установке изображена модель HL-L8350CDW.
  - Необходимо приобрести правильный интерфейсный кабель для того интерфейса, который будет использоваться.
- USB-кабель**  
Рекомендуется использовать кабель USB 2.0 (тип A/B) длиной не более 2 метров.
- Сетевой кабель**  
Используйте обычный кабель типа «витая пара» категории 5 (или выше) для сетей 10BASE-T или Fast Ethernet 100BASE-TX.

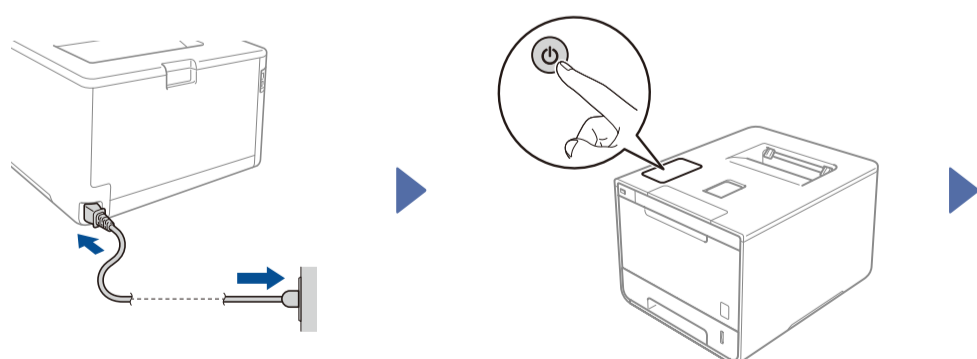
## 1 Снятие упаковочного материала с аппарата



## 2 Загрузка бумаги в лоток



## 3 Подсоединение шнура питания и включение аппарата



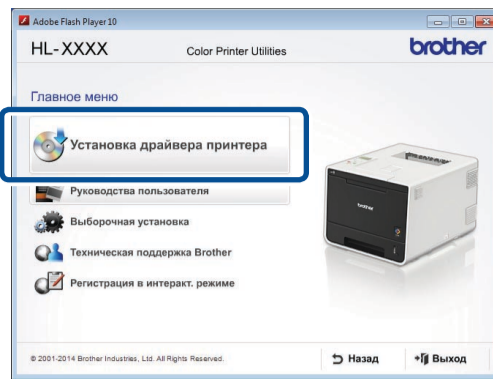
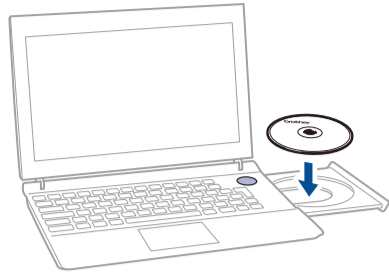
На ЖК-дисплее аппарата появится надпись Ready (Готово). ▶ Перейдите к шагу **4**.  
На ЖК-дисплее аппарата появится надпись Setup Wi-Fi? (Настроить Wi-Fi?). ▶ Перейдите к шагу **5**.

## 4 Выбор языка

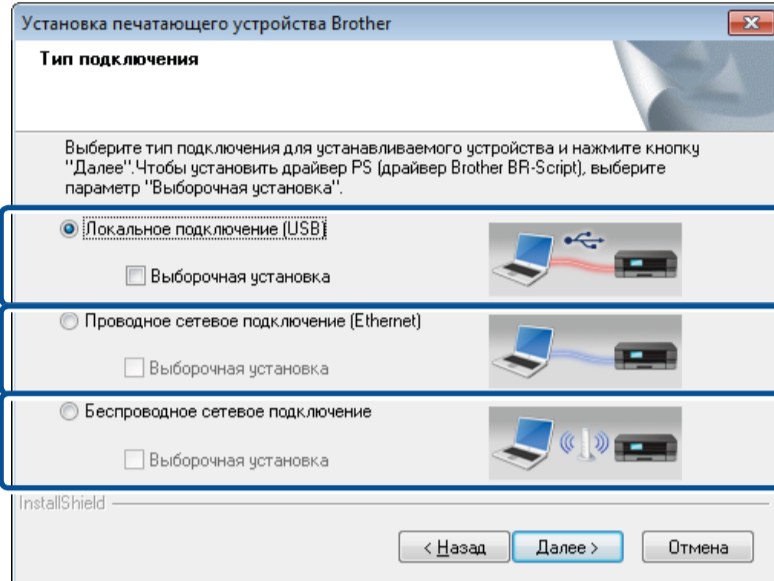
- Нажмите **▲** или **▼**, чтобы выбрать General Setup (Общ. настройки), затем нажмите **OK**.
- Нажмите **OK**, чтобы выбрать Local Language (Язык меню).
- Нажмите **▲** или **▼**, чтобы выбрать язык, а затем нажмите **OK**.  
Перейдите к шагу **6**.

## 5 Настройка беспроводного подключения (только для моделей с поддержкой WLAN)

- Если после включения на ЖК-дисплее аппарата появилась надпись Setup Wi-Fi? (Настроить Wi-Fi?), выполните одно из нижеперечисленных действий.
- Изменение языка**  
Нажмите **▼**, чтобы выбрать No (Нет), и вернитесь к шагу **4**.
- Подключение к компьютеру**  
Нажмите **▼**, чтобы выбрать No (Нет), и перейдите к шагу **6**.
- Подключение к мобильному устройству**  
Нажмите **▲**, чтобы выбрать Yes (Да), и перейдите к разделу Печать с использованием мобильного устройства (см. шаг **6**).



Следуйте инструкциям на экране до появления окна **Тип подключения**.



Для USB-подключения

Для проводного сетевого подключения  
Сначала подсоедините сетевой кабель.

Для беспроводного сетевого подключения

Чтобы продолжить установку, следуйте инструкциям на экране.

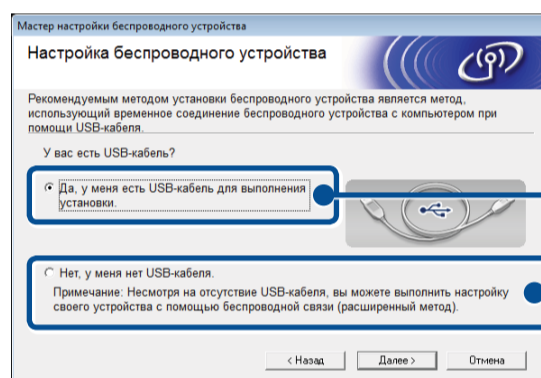
**Готово**

**ПРИМЕЧАНИЕ:**

Если подключиться не удалось, повторите этот шаг.



## Беспроводное сетевое подключение



**[Рекомендуется]**  
Для простоты настройки временно используйте USB-кабель.

**[Дополнительно]**  
Выберите при отсутствии USB-кабеля.

Чтобы продолжить установку, следуйте инструкциям на экране.

**Готово**

**ПРИМЕЧАНИЕ:**

Если подключиться не удалось, повторите этот шаг.



## Настройка без использования компакт-диска (Windows® без дисковода или Macintosh)

Загрузите полный пакет драйверов и программного обеспечения с веб-сайта Brother Solutions Center.

Для Windows®: [solutions.brother.com/windows](http://solutions.brother.com/windows)

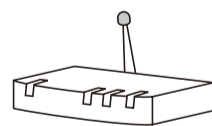
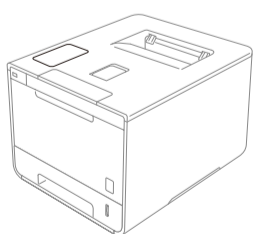
Для Macintosh: [solutions.brother.com/mac](http://solutions.brother.com/mac)



## Печать с использованием мобильного устройства

С помощью бесплатного приложения Brother iPrint&Scan вы можете печатать, используя мобильное устройство.

1. Подключите принтер к беспроводной точке доступа или маршрутизатору с помощью панели управления аппарата.



Select Method Setup Wizard

Нажмите **OK**.

(Выбор способа Мастер уст-ки)

WLAN Enable?  
▲ On ▼ Off

Нажмите ▲, чтобы выбрать **On** (Вкл.).

(Беспр. сеть вкл.?)  
▲ Вкл. ▼ Выкл.

Выберите указанный SSID и введите сетевой ключ.

2. Чтобы использовать аппарат с мобильными устройствами, загрузите приложение Brother iPrint&Scan. [solutions.brother.com/ips](http://solutions.brother.com/ips)

**Готово**