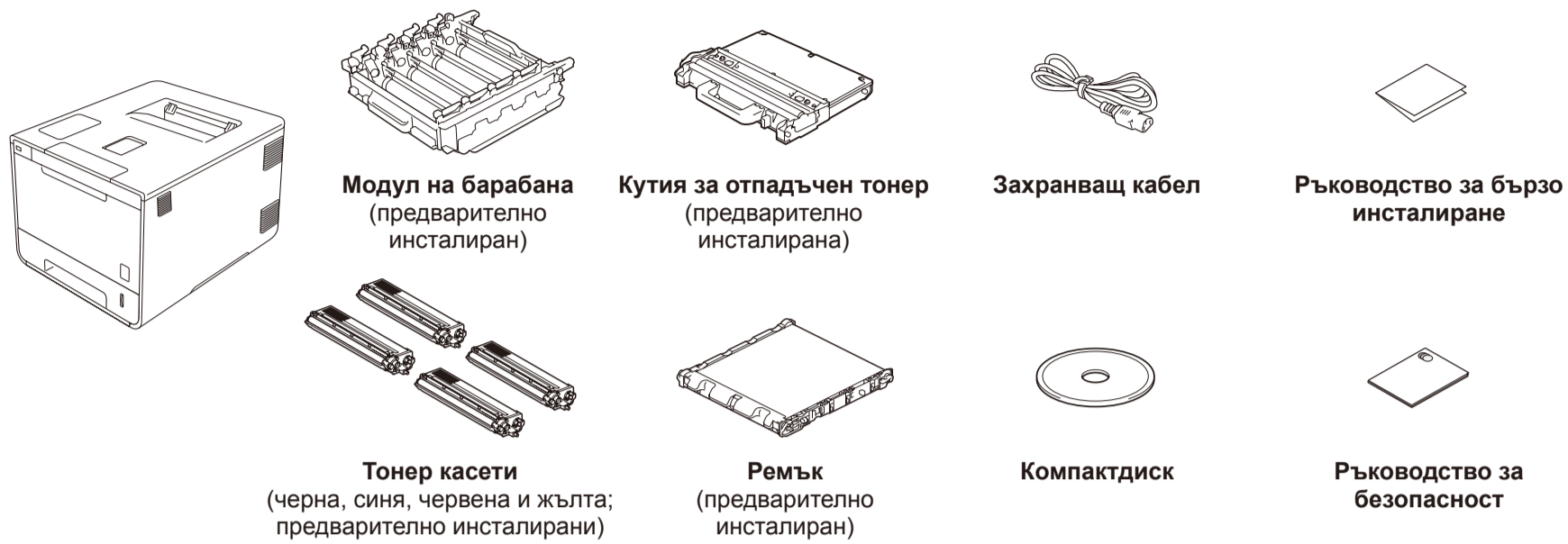


Разопаковане на устройството и проверка на компонентите

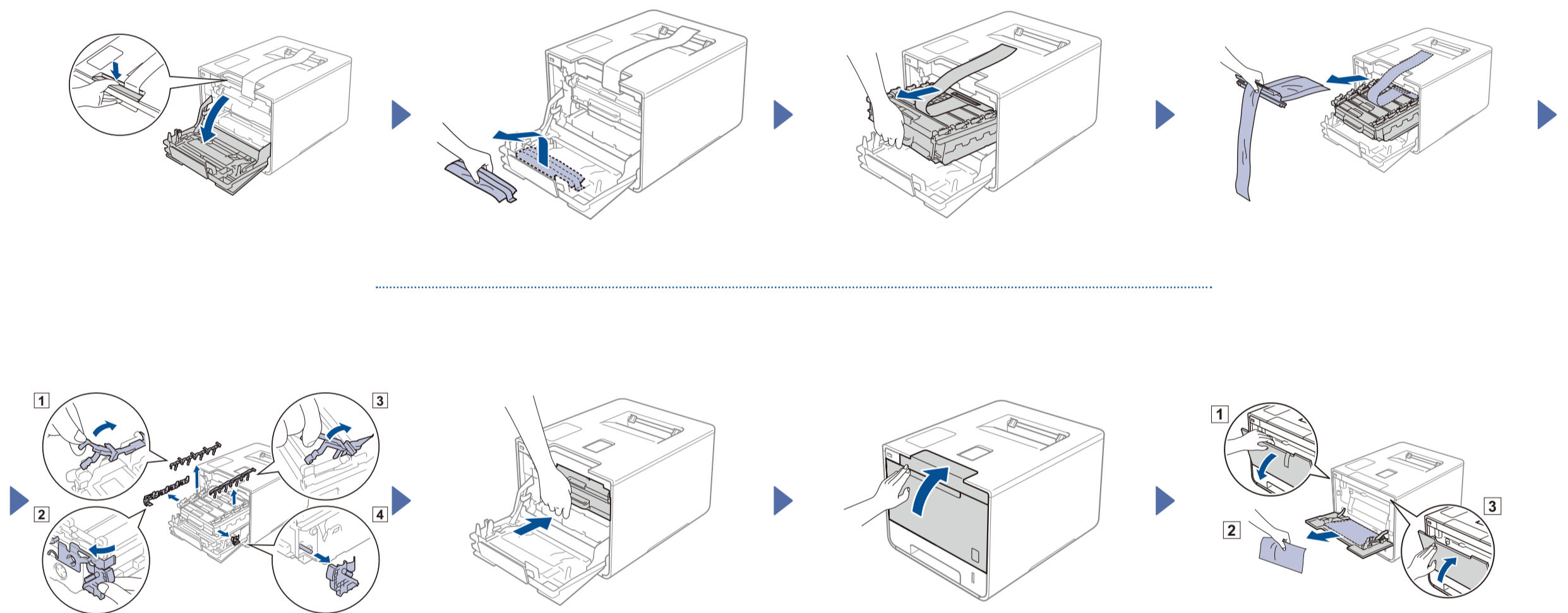


Първо прочетете "Ръководство за безопасност" и след това "Ръководство за бързо инсталиране" за правилната процедура за инсталиране.

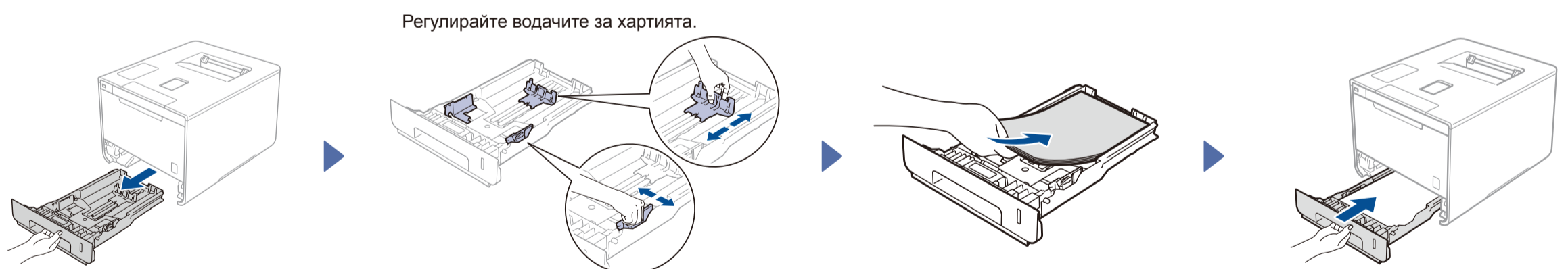
ЗАБЕЛЕЖКА:

- Компонентите в кашона и щепселът на захранващия кабел може да са различни в зависимост от вашата страна.
- Илюстрациите в това "Ръководство за бързо инсталиране" са на базата на HL-L9200CDW.
- Трябва да закупите правилния интерфейсен кабел за интерфейса, който искате да използвате:
USB кабел
Препоръчваме да използвате кабел USB2.0 (тип A/B), който е не по-дълъг от 2 метра.
Мрежов кабел
Използвайте прав кабел усукана двойка Категория 5 (или по-висока) за 10BASE-T или 100BASE-TX Fast Ethernet мрежа.

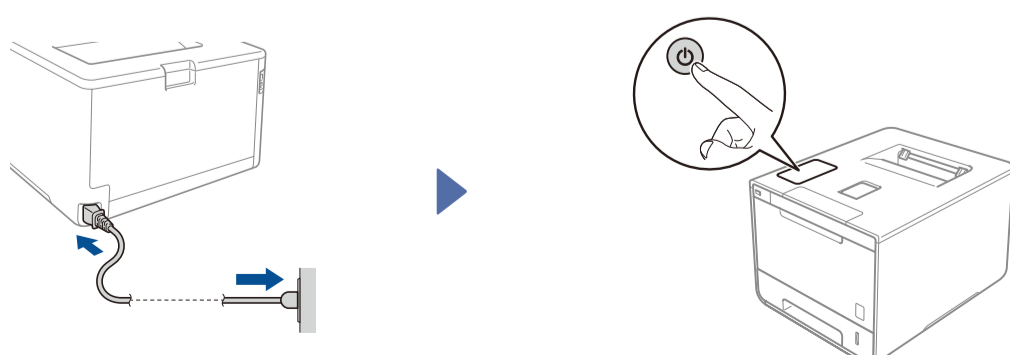
1 Отстранете опаковъчния материал от устройството



2 Заредете хартия в тавата за хартия



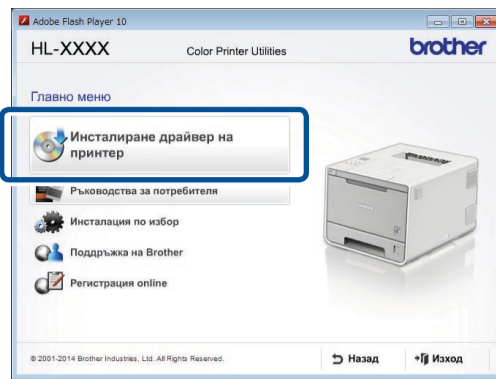
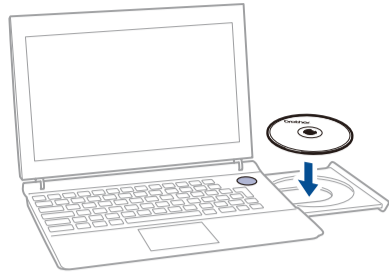
3 Включете захранващия кабел и устройството



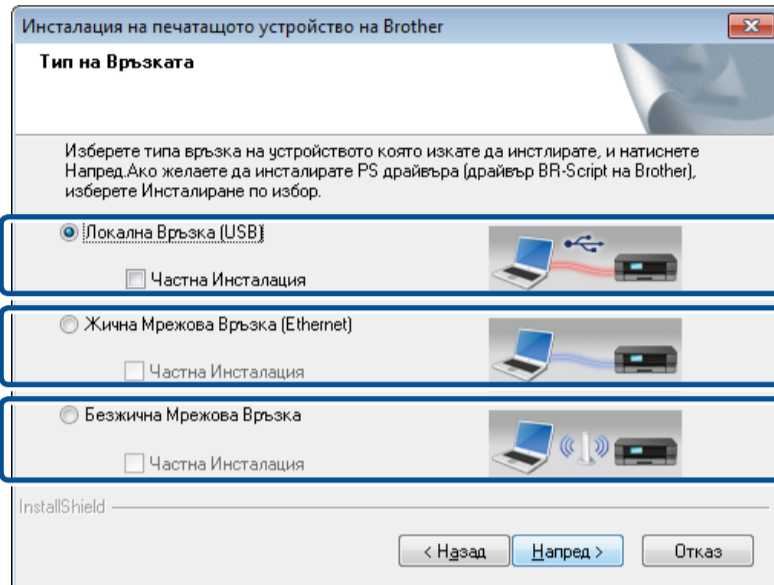
4 Изберете вашия език

- Натиснете > General Setup (Общи настр.) > Local Language (Локален език).
- Натиснете вашия език.
- На сензорния панел на устройството натиснете .





Следвайте инструкциите на екрана, докато не се появи екранът **Тип на връзката**.



При USB връзка

При кабелна мрежова връзка
Първо свържете мрежовия кабел.

При безжична мрежова връзка

Следвайте инструкциите на екрана, за да продължите инсталацията.

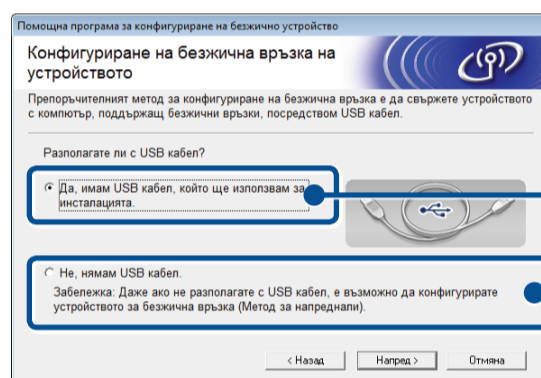
Готово

ЗАБЕЛЕЖКА:

Ако връзката е неуспешна, повторете тази стъпка.



Безжична Мрежова Връзка



[Препоръчителна]
Временно използвайте USB кабел за лесна настройка.

[Опция]
Изберете, ако нямате USB кабел.

Следвайте инструкциите на екрана, за да продължите инсталацията.

Готово

ЗАБЕЛЕЖКА:

Ако връзката е неуспешна, повторете тази стъпка.



Конфигуриране без използване на компактдиска (Windows® без CD-ROM устройство или Macintosh)

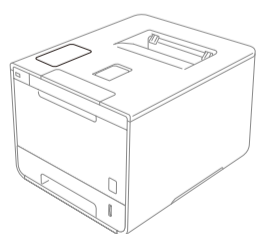
Свалете пълния пакет с драйвери и софтуер от Brother Solutions Center.
(За Windows®) solutions.brother.com/windows
(За Macintosh) solutions.brother.com/mac



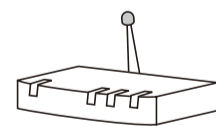
Печат от мобилно устройство

Разпечатвайте от вашите мобилни устройства, като използвате нашето безплатно приложение "Brother iPrint&Scan".

1. Свържете устройството и точката за достъп до безжична LAN мрежа/маршрутизатора от контролния панел на устройството.



Натиснете **WiFi**.



Натиснете Setup Wizard (Помощ. за настр).

Натиснете Yes (Да) за безжична мрежа.

Изберете посочения SSID и след това въведете мрежовия ключ.

2. Свалете "Brother iPrint&Scan", за да започнете да използвате устройството си с мобилни устройства.
solutions.brother.com/ips

Готово