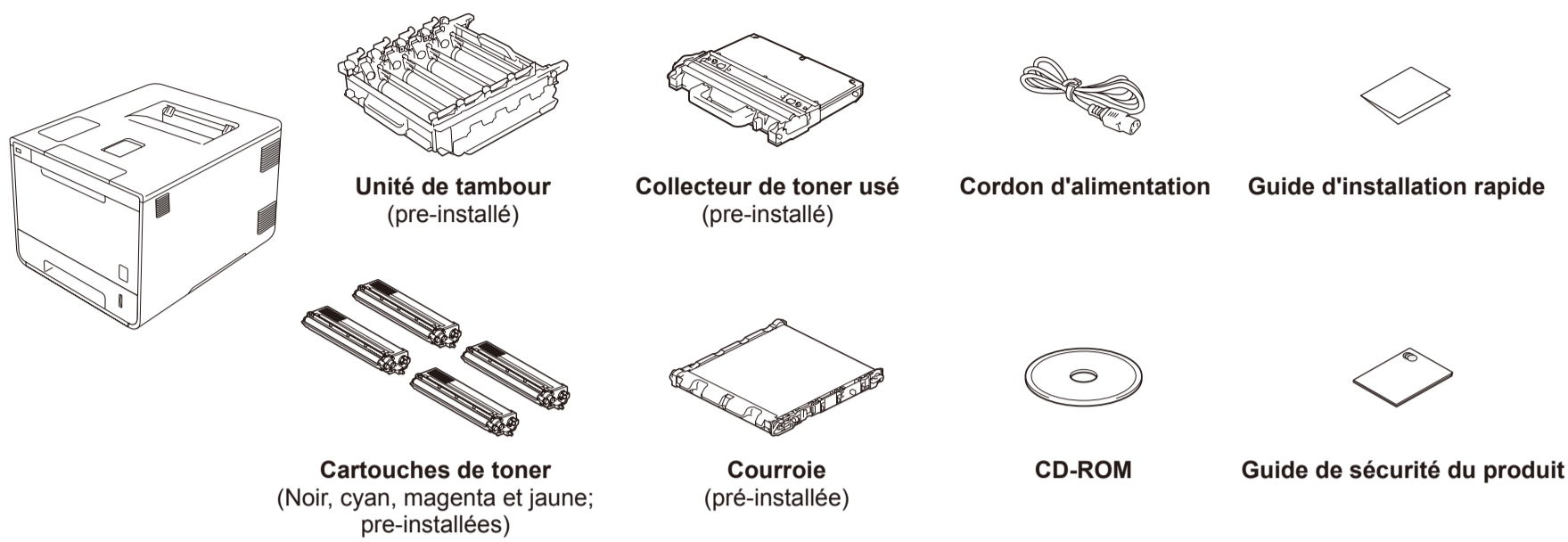


## Déballer l'appareil et vérifier ses composantes



Lisez d'abord le Guide de sécurité du produit, puis le Guide d'installation rapide pour connaître la procédure d'installation adéquate.

### REMARQUE :

- Les composants compris dans la boîte et la prise du cordon d'alimentation peuvent être différents selon votre pays.
- Les illustrations dans ce Guide d'installation rapide sont basées d'après le modèle HL-L9200CDW.
- Vous devez acheter le câble d'interface correspondant à l'interface dont vous souhaitez vous servir :

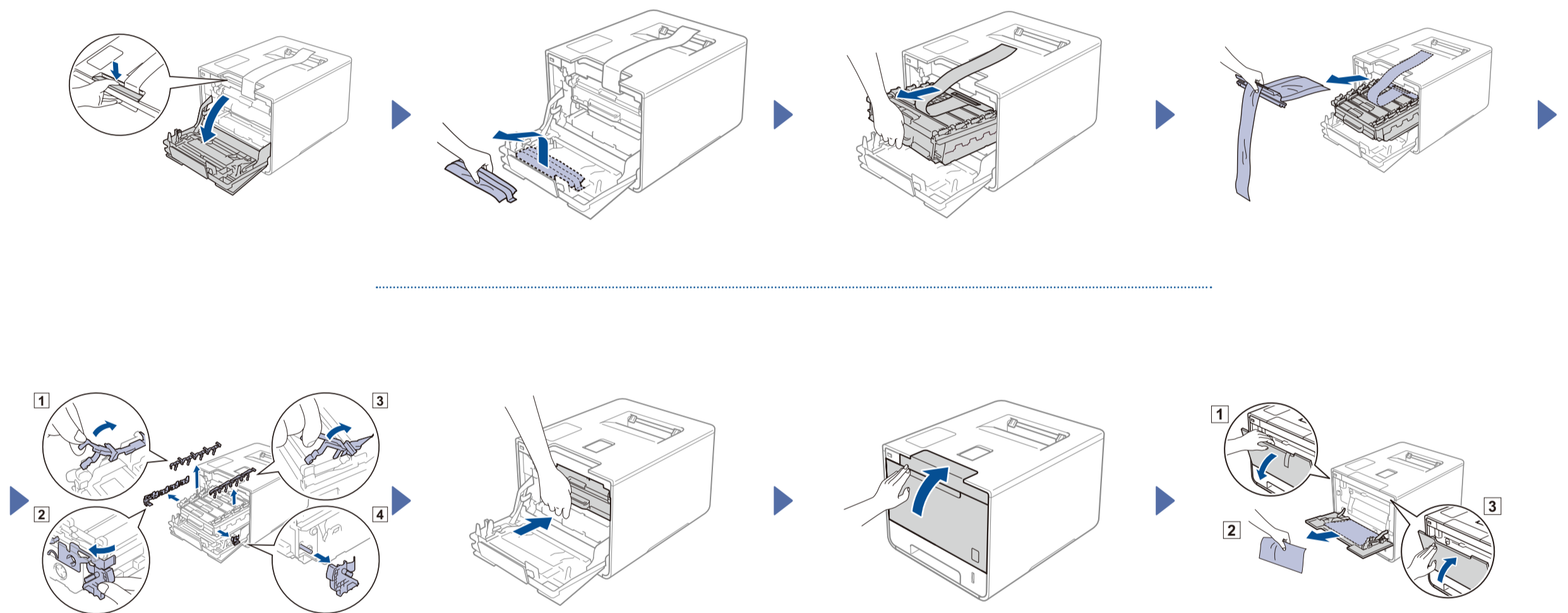
#### Câble USB

Nous vous recommandons d'utiliser un câble USB 2.0 (type A/B) dont la longueur ne dépasse pas 6 pieds (2 mètres).

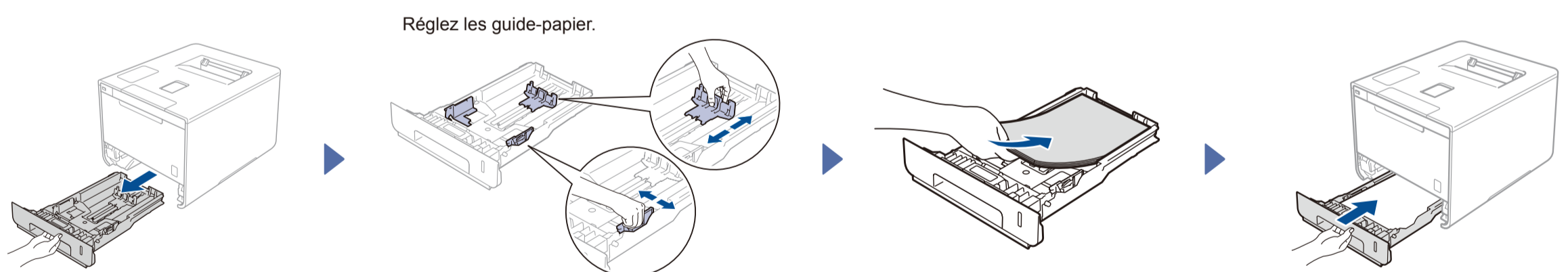
#### Câble réseau

Utilisez un câble à paires torsadées de Catégorie 5 (ou une version ultérieure) pour le réseau Ethernet rapide 10BASE-T ou 100BASE-TX.

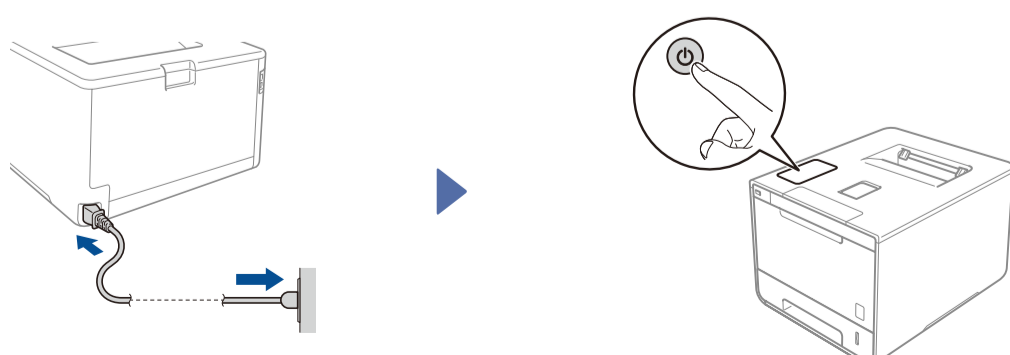
## 1 Enlevez le matériel d'emballage de l'appareil



## 2 Chargez des feuilles dans le bac



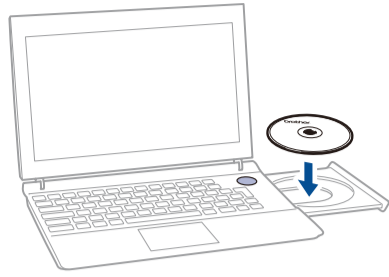
## 3 Branchez le cordon d'alimentation et démarrez l'appareil



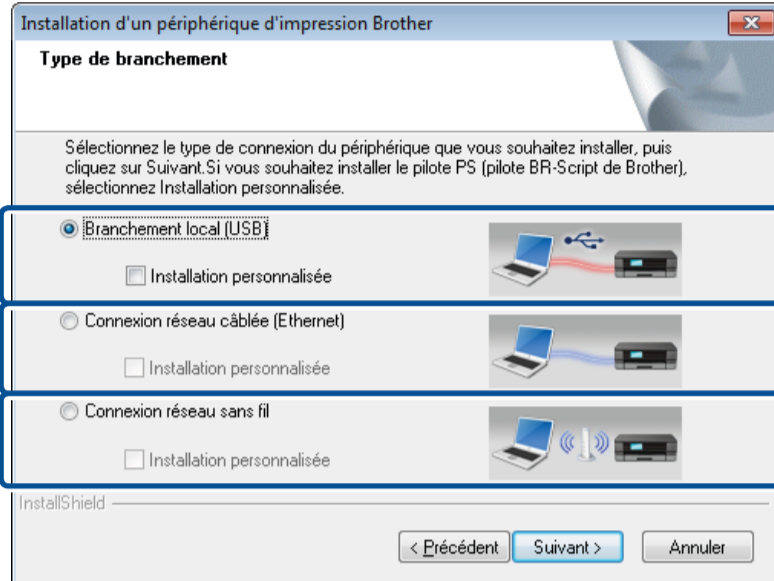
## 4 Choisissez votre langue

1. Appuyez sur > General Setup (Prog. Général) > Local Language (Langue locale).
2. Appuyez sur votre langue.
3. Sur l'écran tactile de l'appareil, appuyez sur .





Suivez les instructions à l'écran jusqu'à ce que l'écran **Type de connexion** s'affiche.



Pour la connexion USB

Pour la connexion au réseau câblé  
Connectez d'abord un câble réseau.

Pour la connexion au réseau sans fil

Suivez les instructions à l'écran pour poursuivre l'installation.

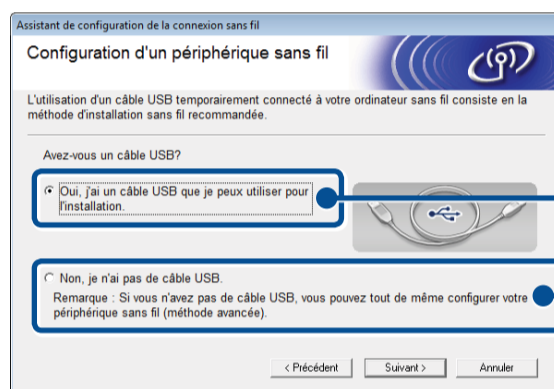
**Terminer**

**REMARQUE :**

Si la connexion ne se produit pas, recommencez cette étape.



### Connexion au réseau sans fil



**[Recommandé]**  
Servez-vous temporairement d'un câble USB pour une installation facile.

**[Option]**  
Sélectionnez si vous n'avez pas de câble USB.

Suivez les instructions à l'écran pour poursuivre l'installation.

**Terminer**

**REMARQUE :**

Si la connexion ne se produit pas, recommencez cette étape.



### Configuration sans CD-ROM (Windows® sans lecteur CD-ROM ou Macintosh)

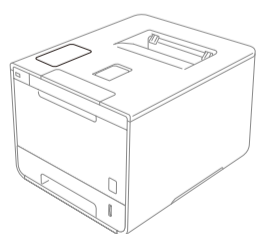
Téléchargez le pilote et le logiciel à partir du Centre de solutions Brother (Brother Solutions Center).  
(Pour Windows®) [solutions.brother.com/windows](http://solutions.brother.com/windows)  
(Pour Macintosh) [solutions.brother.com/mac](http://solutions.brother.com/mac)



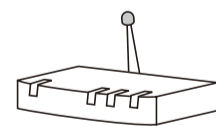
### Imprimez en vous servant de votre appareil mobile

Imprimez à partir de vos appareils mobiles avec notre application gratuite « Brother iPrint&Scan ».

1. Connectez l'appareil et le point d'accès/routeur sans fil du réseau local à partir de l'écran tactile de l'appareil.



Appuyez sur **WiFi**.



Appuyez sur Setup Wizard (Assist config.).

Appuyez sur Yes (Oui) pour réseau sans fil.

Sélectionnez le SSID spécifié, puis saisissez le code réseau.

2. Téléchargez « Brother iPrint&Scan » pour commencer à utiliser votre appareil avec des appareils mobiles.  
[solutions.brother.com/ips](http://solutions.brother.com/ips)

**Terminer**