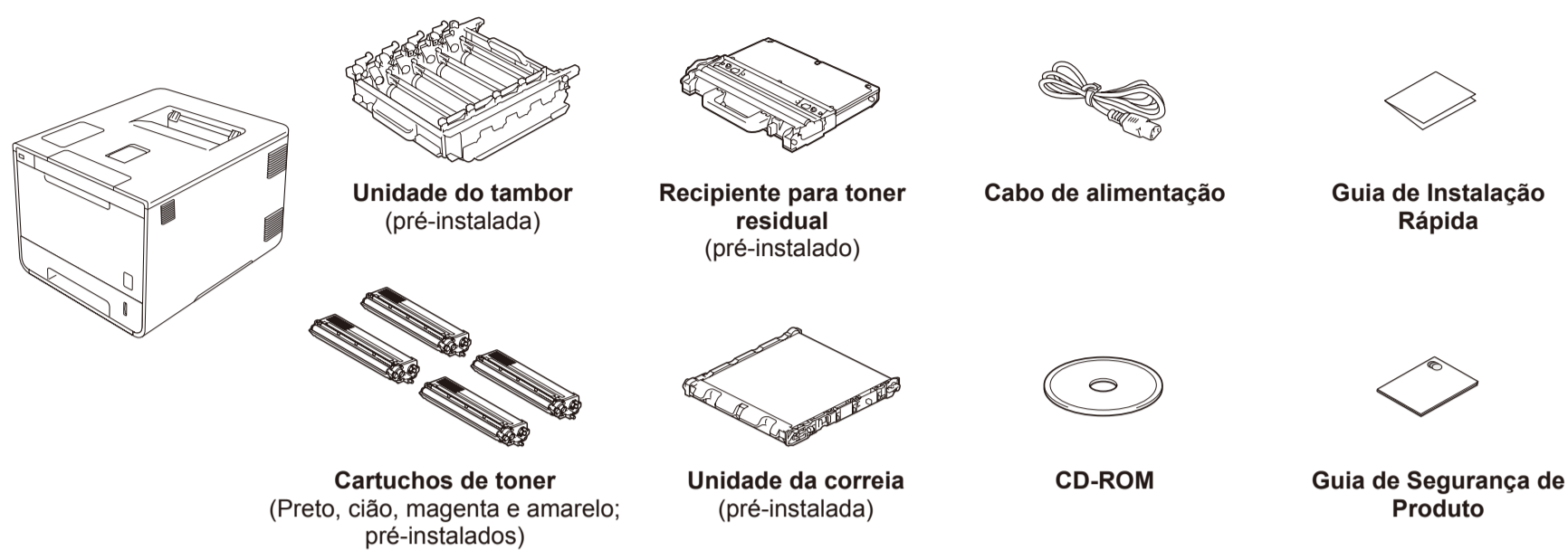


Desembale o equipamento e verifique os componentes



Leia primeiro o Guia de Segurança de Produto e depois leia este Guia de Instalação Rápida para obter informações sobre o procedimento de instalação correto.

NOTA:

- Os componentes incluídos na caixa e a ligação da ficha de alimentação CA podem variar em função do seu país.
- As ilustrações neste Guia de Instalação Rápida baseiam-se no modelo HL-L9200CDW.
- Deve comprar um cabo de interface adequado para a interface que pretende:

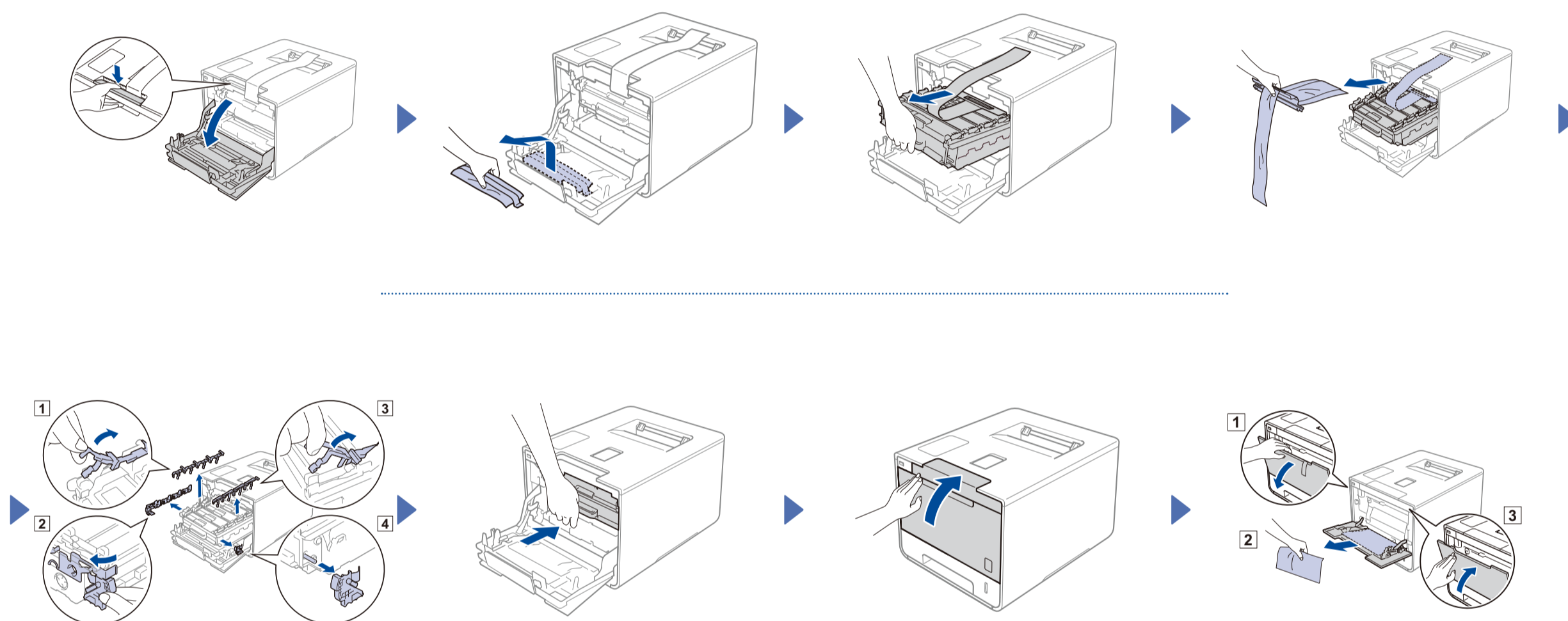
Cabo USB

Recomendamos a utilização de um cabo USB 2.0 (Tipo A/B) com um comprimento não superior a 2 metros.

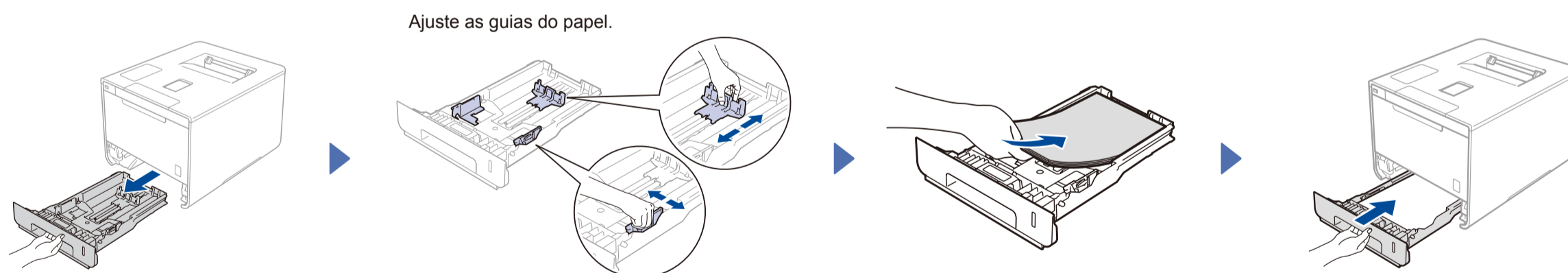
Cabo de rede

Utilize um cabo direto de par entrançado de categoria 5 (ou superior) para rede Ethernet rápida 10BASE-T ou 100BASE-TX.

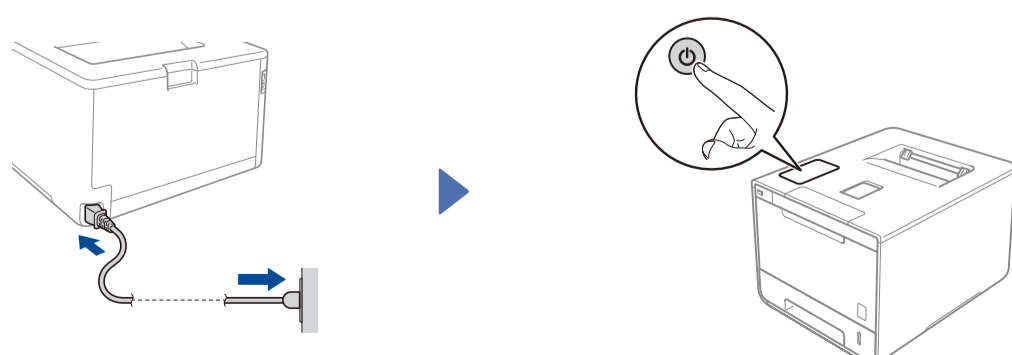
1 Remova o material de embalagem do equipamento



2 Colocar papel na gaveta do papel

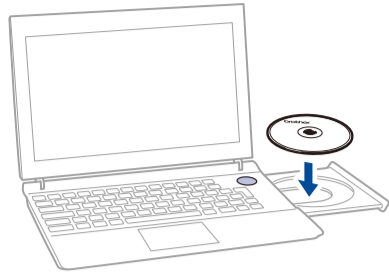


3 Ligar o cabo de alimentação e ligar o equipamento

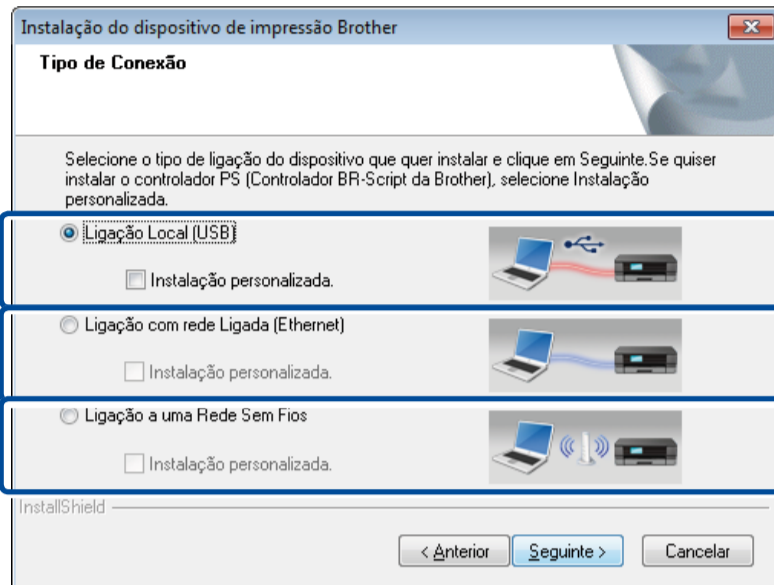


4 Selecionar o seu idioma

- Prima > General Setup (Config. geral) > Local Language (Idioma local).
- Prima o seu idioma.
- No painel tátil do equipamento, prima .



Siga as instruções no ecrã até aparecer o ecrã **Tipo de Conexão**.



Pata ligação USB

Para ligação a rede com fios
Ligue primeiro um cabo de rede.

Para ligação a rede sem fios

Siga as instruções no ecrã para continuar a instalação.

Terminar

NOTA:

Se a ligação não for bem-sucedida, repita este passo.



Ligação a uma Rede Sem Fios



[Recomendado]
Utilize temporariamente um cabo USB para fácil instalação.

[Opção]
Selecione se não tem um cabo USB.

Siga as instruções no ecrã para continuar a instalação.

Terminar

NOTA:

Se a ligação não for bem-sucedida, repita este passo.



Configuração sem utilizar o CD-ROM (Windows® sem unidade CD-ROM ou Macintosh)

Descarregue o controlador completo e o pacote de software a partir do Brother Solutions Center.

(Para Windows®) solutions.brother.com/windows

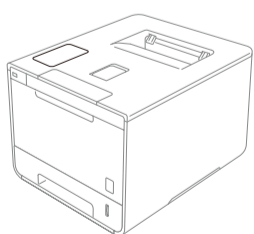
(Para Macintosh) solutions.brother.com/mac



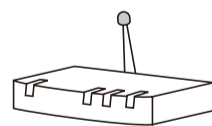
Imprimir através do seu dispositivo móvel

Imprima a partir de dispositivos móveis utilizando a nossa aplicação gratuita "Brother iPrint&Scan".

1. Ligue o dispositivo e o ponto de acesso LAN sem fios/router a partir do ecrã táctil do equipamento.



Prima **WiFi**



Prima Setup Wizard (Assis. Configur).

Prima Yes (Sim) para ativar a Rede Sem Fios.

Selecione o SSID especificado e depois introduza a chave de rede.

2. Descarregue o "Brother iPrint&Scan" para começar a utilizar o seu equipamento com dispositivos móveis.
solutions.brother.com/ips

Terminar