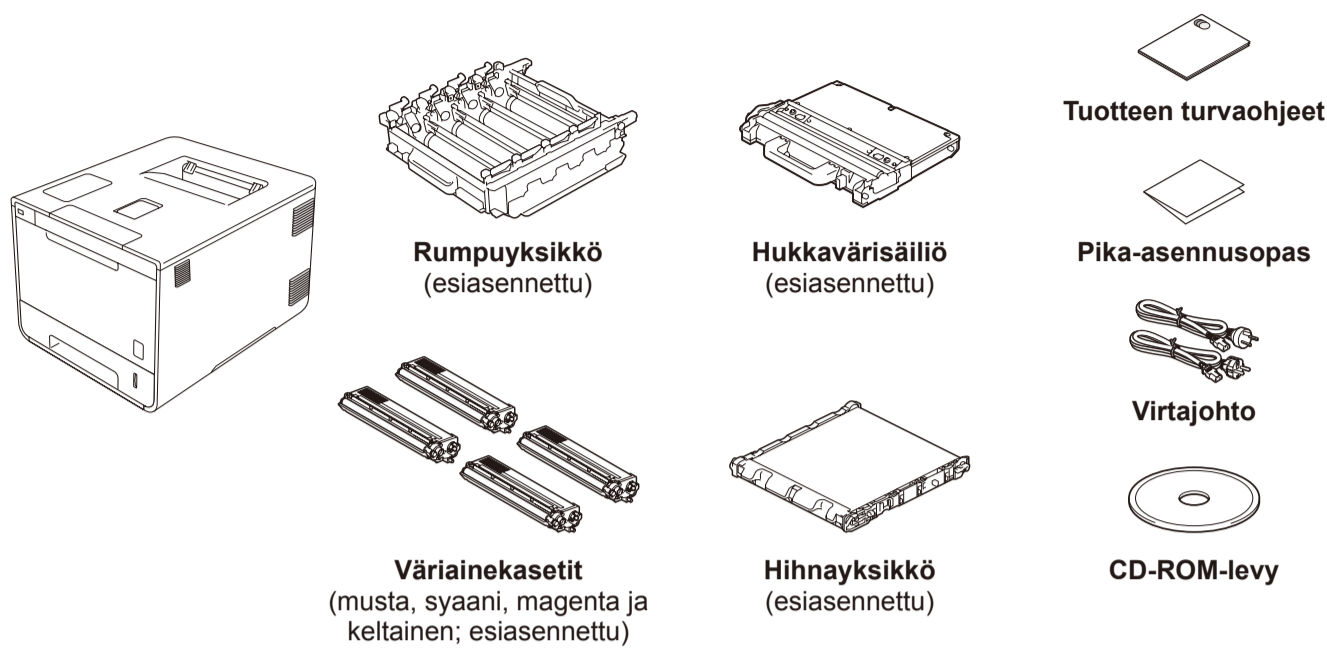


Laitteen purkaminen paketista ja pakkauksen sisällön tarkistus

Lue ensin Tuotteen turvaohjeet ja sitten tämä Pika-asennusopas oikeaa asennusmenettelyä varten.



VINKKI:

- Pakkaukseen sisältyvät osat ja verkkovirtapistoke voivat vaihdella maan mukaan.
- Tämän Pika-asennusoppaan kuvat perustuvat malliin HL-L9200CDW.
- Sinun täytyy hankkia oikea liitäntäkaapeli käytettävää liitäntää varten:

USB-kaapeli

Suosittelomme, että käytät enintään 2 metrin pituista USB 2.0 -kaapelia (tyyppi A/B).

Verkkokaapeli

Käytä 10BASE-T- tai 100BASE-TX Fast Ethernet -verkossa luokan 5 (tai parempaa) kierrettyä parikaapelia.

Käyttäjät Tanskassa

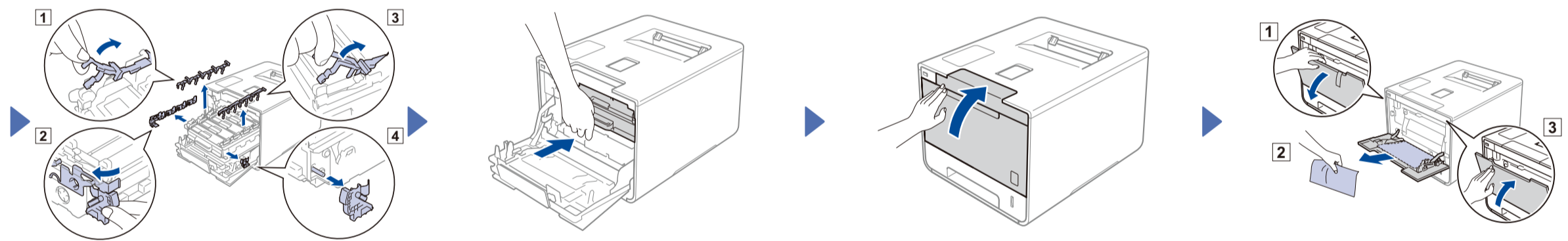
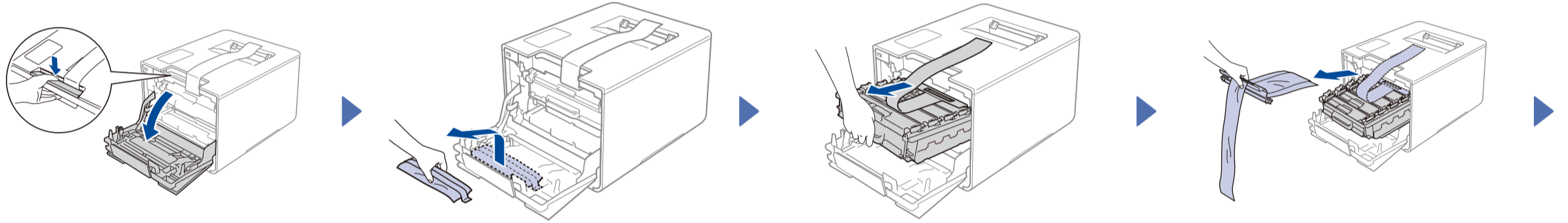
Tämän laitteen mukana toimitetaan maadoitettu kolminastainen pistoke. Varmista, että tämä pistoke sopii pistorasiaan.

Käyttäjät Suomessa, Ruotsissa ja Norjassa

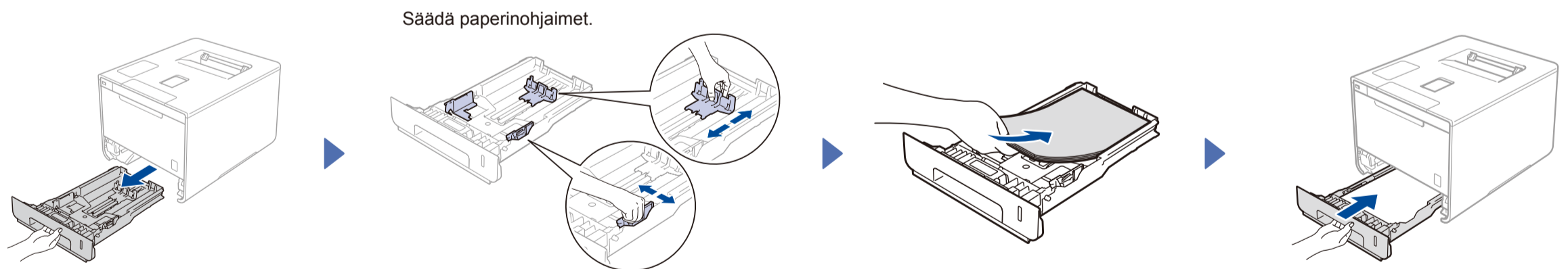
Tämän laitteen mukana toimitetaan kaksipinninen sivuilta maadoitettu pistoke. Varmista, että tämä pistoke sopii pistorasiaan.

- Laite on kytkettävä maadoitettuun pistorasiaan. Jos olet epävarma, ota yhteyttä sähköliikkeeseen.
- Jotta laitteen käyttö olisi turvallista on verkkojohto kytkettävä vain maadoitettuun pistorasiaan. Maadoitus poistaa sähköiskujen vaaran ja estää radiotaajuisia sähkökenttiä häiritsemästä laitteen toimintaa.

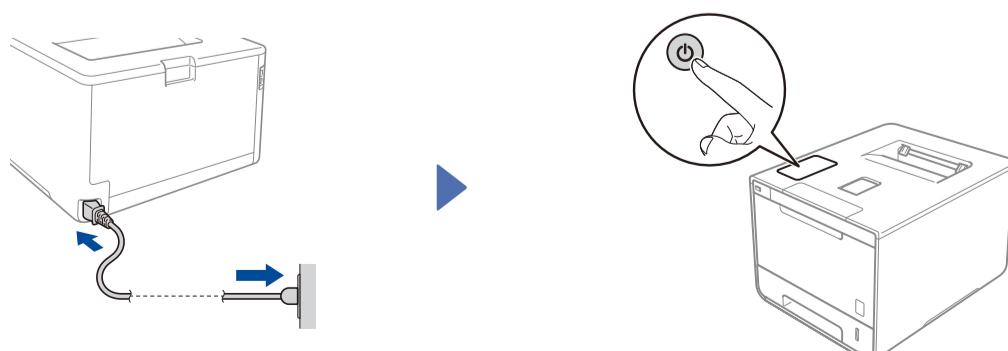
1 Irrota pakkausmateriaali laitteesta



2 Lisää paperia paperikasettiin



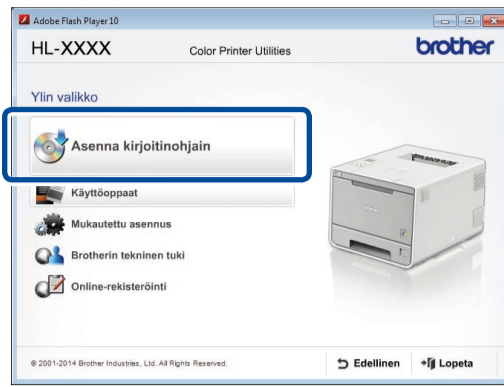
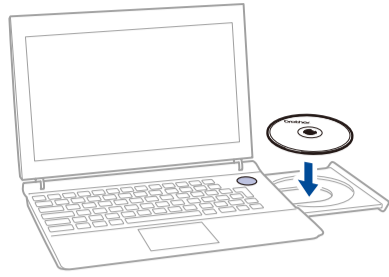
3 Liitä virtajohto ja kytke laitteen virta



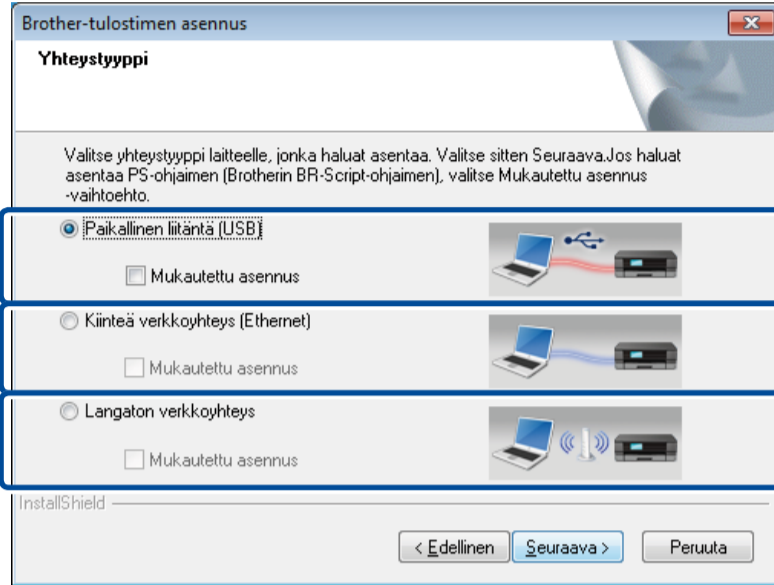
4 Valitse kieli

1. Paina > General Setup (Yleiset aset.) > Local Language (Kielivalinta).
2. Paina kieltäsi.
3. Paina laitteen kosketuspaneelissa .





Noudata näytössä näkyviä ohjeita, kunnes **Yhteystyyppi**-näyttö tulee esiin.



USB-liitäntä

Kiinteä verkkoyhteys
Liitä verkkokaapeli ensin.

Langaton verkkoyhteys

Jatka asennusta noudattamalla näytössä näkyviä ohjeita.

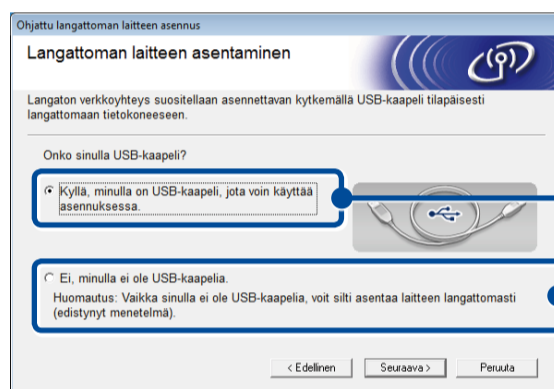
Valmis

VINKKI:

Jos yhteyden muodostaminen epäonnistuu, toista tämä vaihe.



Langaton verkkoyhteys



[Suositus]
Käytä tilapäisesti USB-kaapelia asennuksen helpottamiseksi.

[Vaihtoehto]
Valitse, jos sinulla ei ole USB-kaapelia.

Jatka asennusta noudattamalla näytössä näkyviä ohjeita.

Valmis

VINKKI:

Jos yhteyden muodostaminen epäonnistuu, toista tämä vaihe.



Määrittäminen ilman CD-ROM-levyä (Windows®, jossa ei ole CD-ROM-asema, tai Macintosh)

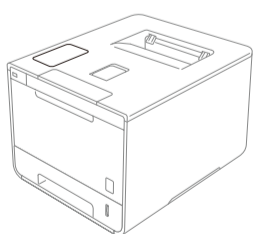
Lataa täydellinen ohjain- ja ohjelmistopaketti Brother Solutions Centeristä.
(Windows®) solutions.brother.com/windows
(Macintosh) solutions.brother.com/mac



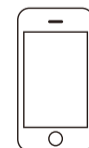
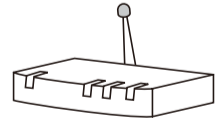
Tulosta käyttämällä mobiililaitetta

Tulosta mobiililaitteista käyttämällä ilmaista Brother iPrint&Scan -sovellusta.

1. Liitä laite ja langaton LAN-tukiasema/reiitin laitteen kosketusnäytöstä.



Paina **WiFi**.



Paina Setup Wizard (Ohjat. asennus).

Ota langaton verkko käyttöön valitsemalla Yes (Kyllä).

Valitse määritetty SSID ja syötä sitten verkkoavain.

2. Aloita laitteen käyttö mobiililaitteiden kanssa lataamalla Brother iPrint&Scan -sovellus. solutions.brother.com/ips

Valmis