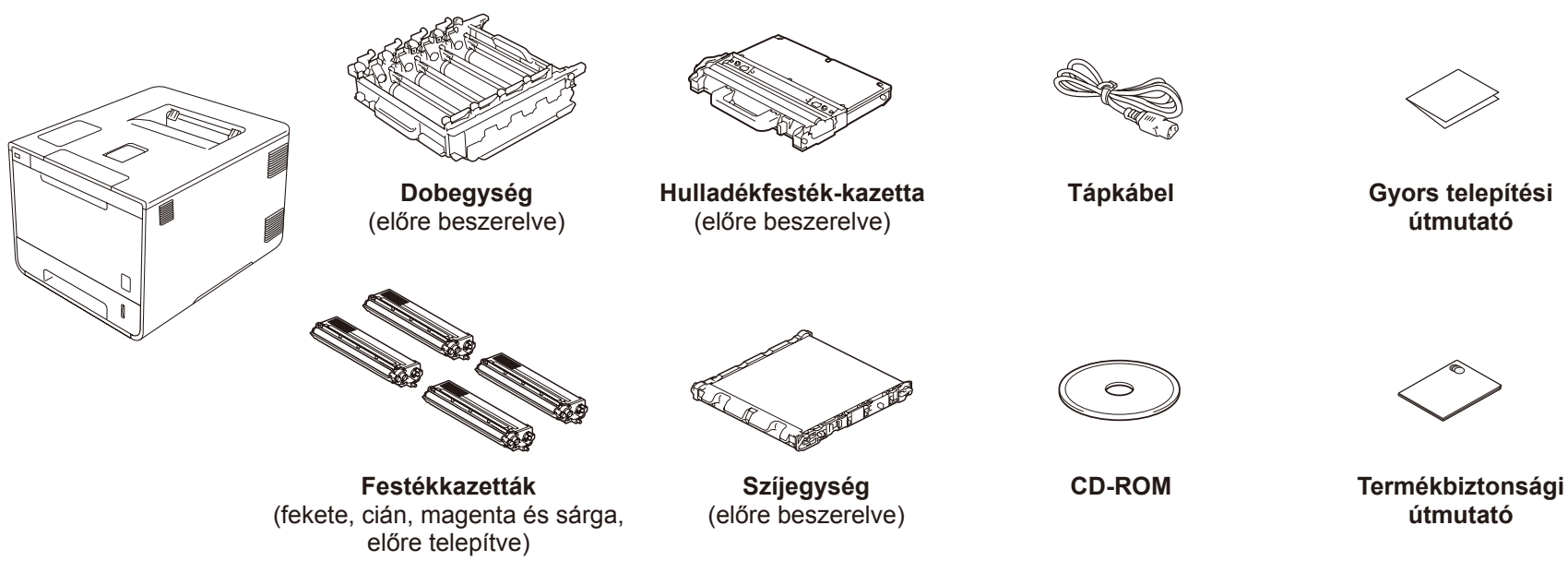


A készülék kicsomagolása és a tartozékok ellenőrzése



Először olvassa el a Termékbiztonsági útmutatót, majd a megfelelő telepítés érdekében olvassa el a Gyors telepítési útmutatót.

MEGJEGYZÉS:

- A dobozban található tartozékok és a hálózati csatlakozódugó országoként eltérők lehetnek.
- Az ebben a Gyors telepítési útmutatóban található illusztrációk a HL-L9200CDW készülékre vonatkoznak.
- A használni kívánt interfészekhez a megfelelő interfészkábel meg kell vásárolnia:

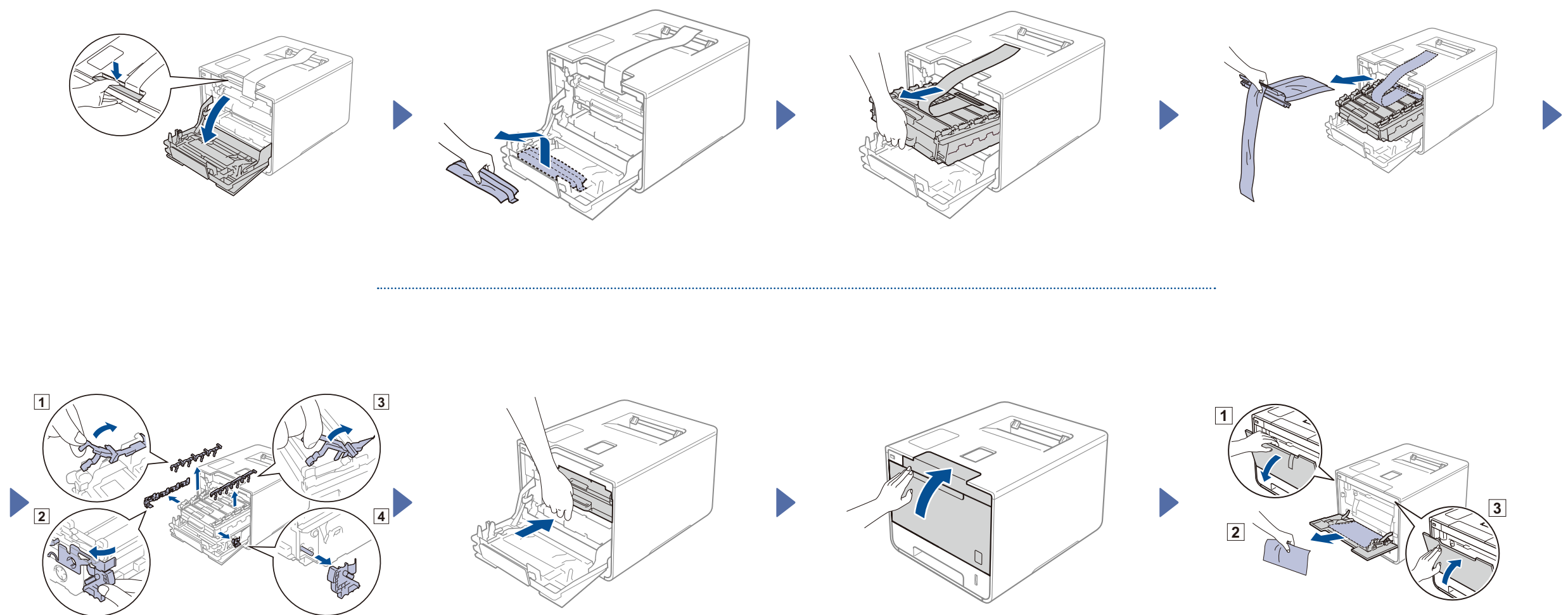
USB-kábel

USB2.0 kábel (A/B típust) használata ajánlott, amely nem hosszabb 2 méternél.

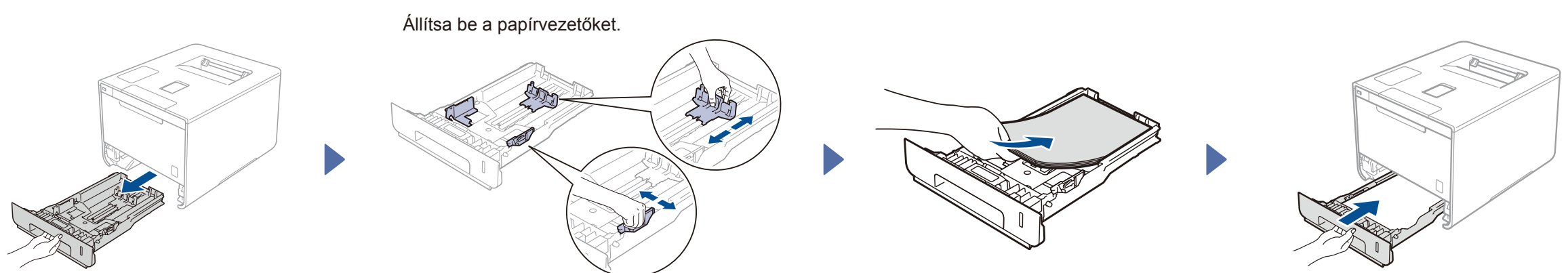
Hálózati kábel

A 10BASE-T vagy 100BASE-TX Fast Ethernet hálózathoz 5-ös kategóriájú (vagy nagyobb), sodrott huzalpáros kábelt használjon.

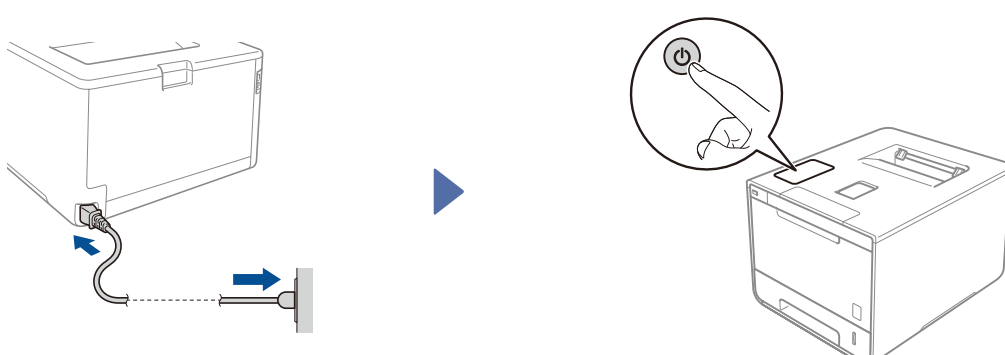
1 Távolítsa el a készülékből a csomagolóanyagot



2 Tegyen papírt a papírtálcába



3 Csatlakoztassa a tápkábelt, majd kapcsolja be a készüléket

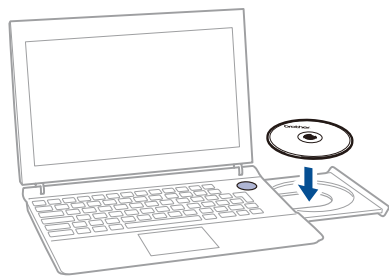


4 Válassza ki a nyelvet

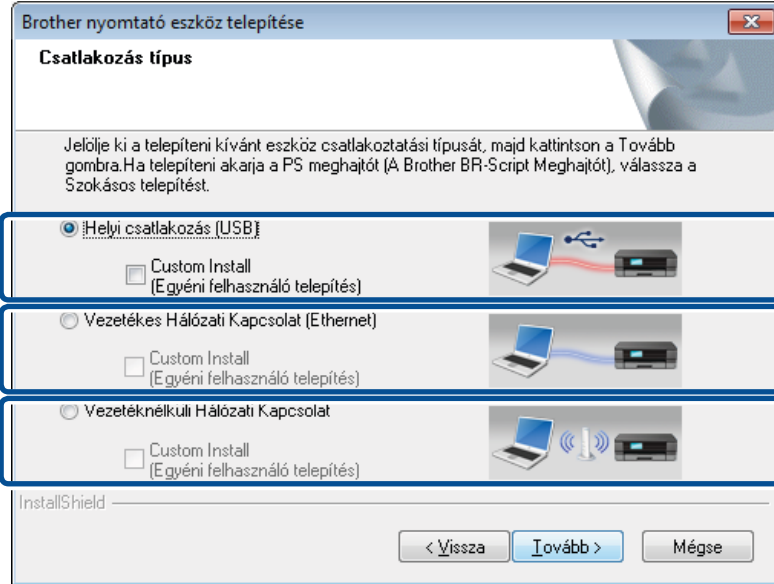
- Nyomja meg az > General Setup (Ált. beáll.) > Local Language (Helyi nyelv) opciót.
- Válassza ki a nyelvet.
- A készülék érintőpaneljén nyomja meg a gombot.



5 Konfigurálás a CD-ROM használatával (Windows®)



Kövesse a képernyőn megjelenő utasításokat, amíg meg nem jelenik a **Csatlakozás típus** képernyő.



USB kapcsolathoz

Vezetékes hálózati csatlakozáshoz
Először csatlakoztassa a hálózati kábelt.

Vezeték nélküli hálózati csatlakozáshoz

Kövesse a képernyőn megjelenő utasításokat a telepítés folytatásához.

Befejezés

MEGJEGYZÉS:

Ha a csatlakozás sikertelen, ismételje meg ezt a lépést.



Vezeték nélküli hálózati kapcsolat



[Ajánlott]
Az egyszerű telepítéshez használjon átmenetileg egy USB-kábelt.

[Opció]
Akkor válassza, ha nem rendelkezik USB-kábellel.

Kövesse a képernyőn megjelenő utasításokat a telepítés folytatásához.

Befejezés

MEGJEGYZÉS:

Ha a csatlakozás sikertelen, ismételje meg ezt a lépést.



Konfigurálás a CD-ROM használata nélkül (CD-meghajtó nélküli Windows® vagy Macintosh)

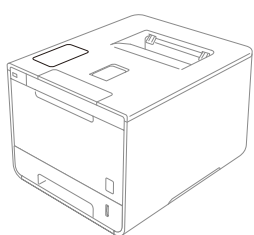
Töltse le a teljes illesztőprogram- és szoftvercsomagot a Brother Solutions Center webhelyéről.
(Windows® esetén) solutions.brother.com/windows
(Macintosh esetén) solutions.brother.com/mac



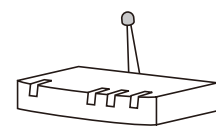
Nyomtatás mobileszköz használatával

Nyomtatás mobileszközökről a „Brother iPrint&Scan” nevű ingyenes alkalmazás segítségével.

1. Csatlakoztassa a készüléket és a vezeték nélküli LAN hozzáférési pontot/routert az érintőképernyő használatával.



Nyomja meg a(z) **WiFi** gombot.



Nyomja meg a Setup Wizard (Telep.Varázsló) lehetőséget.

Nyomja meg a(z) Yes (Igen) lehetőséget a vezeték nélküli hálózathoz.

Válassza ki a megadott SSID-t, majd adja meg a hálózati kulcsot.

2. Töltse le a „Brother iPrint&Scan” szoftvert, amelynek segítségével mobileszközökkel használhatja a készüléket. solutions.brother.com/ips

Befejezés